

通いで利用できるサービス

通所介護(デイサービス)・通所型サービス

※地域密着型サービス

地域密着型通所介護(定員18人以下の場合)

デイサービスセンターなどで、入浴や食事の提供、レクリエーションなどの機能訓練を行います。
(通所介護の通常規模の事業所で、1回あたり7時間以上8時間未満の場合。)

内容	サービス費用(10割)	利用者負担(1割の場合)	
要介護1～要介護5	6,946円～12,113円	695円～1,212円	
加算	個別機能訓練(I)	493円	50円
	個別機能訓練(II)	600円	60円
	入浴介助	536円	54円
	栄養改善(※)	1,608円	161円
	口腔機能向上(※)	1,608円	161円

※月2回まで。

総合事業の通所型サービス(要支援1・要支援2・事業対象者)の場合

2017(平成29)年4月から、要支援1・2の方の通所介護(デイサービス)は、次の3種類のサービスになりました。

- ①介護予防型通所サービス** 入浴、食事、レクリエーション、機能訓練など、3時間以上のデイサービスを行います。
- ②短時間型通所サービス** 入浴、食事、レクリエーション、機能訓練など、3時間未満のデイサービスを行います。
- ③選択型通所サービス** 短期間で集中的に、運動器の機能向上、口腔機能向上、または栄養改善のプログラムを行います。

※事業対象者は、③選択型通所サービスのみ利用可能です。

(①②は1か月あたり、1回でも利用されると月額の利用者負担が必要となります。③は1回あたり。)

内容	サービス費用(10割)	利用者負担(1割の場合)
①介護予防型通所サービス(週1回程度の場合)	17,741円	1,775円
②短時間型通所サービス(週1回程度の場合)	12,424円	1,243円
③選択型通所サービス	プログラムごとに 4,352円	436円

※この他、食費などの費用の負担が必要な場合があります。

※地域密着型サービス

認知症対応型通所介護

認知症の方を対象に日帰りで入浴や食事の提供、機能訓練などを行います。

送迎の費用も含まれています。このほか、食費、おむつ代などの負担があります。
※要支援1・2は月1回、要介護1～5は月2回まで。

(1回あたり。併設型の事業所で、7時間以上8時間未満の場合。)

内容	サービス費用(10割)	利用者負担(1割の場合)	
要支援1・2	8,366円～9,345円	837円～935円	
要介護1～要介護5	9,672円～13,839円	968円～1,384円	
加算	個別機能訓練	293円	30円
	入浴介助	544円	55円
	栄養改善(※)	1,632円	164円
	口腔機能向上(※)	1,632円	164円



たとえばこんなとき
●外に出て人と交流したい
●家族の負担を軽減したい



送迎の費用も含まれていません。このほか、食費、おむつ代などの負担があります。

通所リハビリテーション(デイケア)



たとえばこんなとき
施設などに通って、リハビリを受けたい

介護老人保健施設や病院・診療所で、リハビリテーションを行います。
(1か月あたり、1回でも利用されると月額の利用者負担が必要となります。)

内容	サービス費用(10割)	利用者負担(1割の場合)	
要支援1	18,724円	1,873円	
要支援2	39,537円	3,954円	
加算	運動器機能向上	2,448円	245円
	栄養改善(※1)	1,632円	164円
	口腔機能向上(※1)	1,632円	164円

(1回あたり。通常規模の事業所で、6時間以上7時間未満の場合。)

内容	サービス費用(10割)	利用者負担(1割の場合)	
要介護1～要介護5	7,289円～13,393円	729円～1,340円	
加算	入浴介助	544円	55円
	リハビリテーションマネジメント(II)(※2)	9,248円	925円
	短期集中個別リハビリテーション実施	1,196円	120円
	認知症短期集中リハビリテーション実施(II)	20,889円	2,089円
	生活行為向上リハビリテーション実施(※3)	21,760円	2,176円
	栄養改善(※4)	1,632円	164円
	口腔機能向上(※4)	1,632円	164円

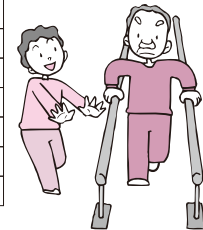
送迎の費用も含まれています。このほか、食費、おむつ代などの負担があります。

※1.月1回まで。

※2.同意日の属する月から6月以内の場合。

※3.利用開始日の属する月から3月以内の場合。

※4.月2回まで。



介護保険で利用できるサービス

施設に短期間入所するサービス

短期入所生活介護(福祉施設におけるショートステイ)

介護老人福祉施設(特別養護老人ホーム)などに短期間入所して、食事、入浴などの介護や機能訓練を行います。

(1日あたり。基本部分の額。)

内容	サービス費用(10割)	利用者負担(1割の場合)
要支援1・2	多床室(相部屋)・従来型個室 5,070円～6,299円	507円～630円
要介護1～要介護5	多床室(相部屋)・従来型個室 6,821円～9,792円	683円～980円

このほか、食費・滞在費などの負担があります。

短期入所療養介護(医療施設におけるショートステイ)

介護老人保健施設などに短期間入所して、医学的な管理のもとでの医療、介護、機能訓練を行います。

(1日あたり。介護老人保健施設の場合の基本部分の額。)

内容	サービス費用(10割)	利用者負担(1割の場合)	
要支援1・2	多床室(相部屋)	6,571円～8,232円	658円～824円
	従来型個室	6,217円～7,729円	622円～773円
要介護1～要介護5	多床室(相部屋)	8,886円～11,170円	889円～1,117円
	従来型個室	8,093円～10,344円	810円～1,035円

このほか、食費・滞在費などの負担があります。