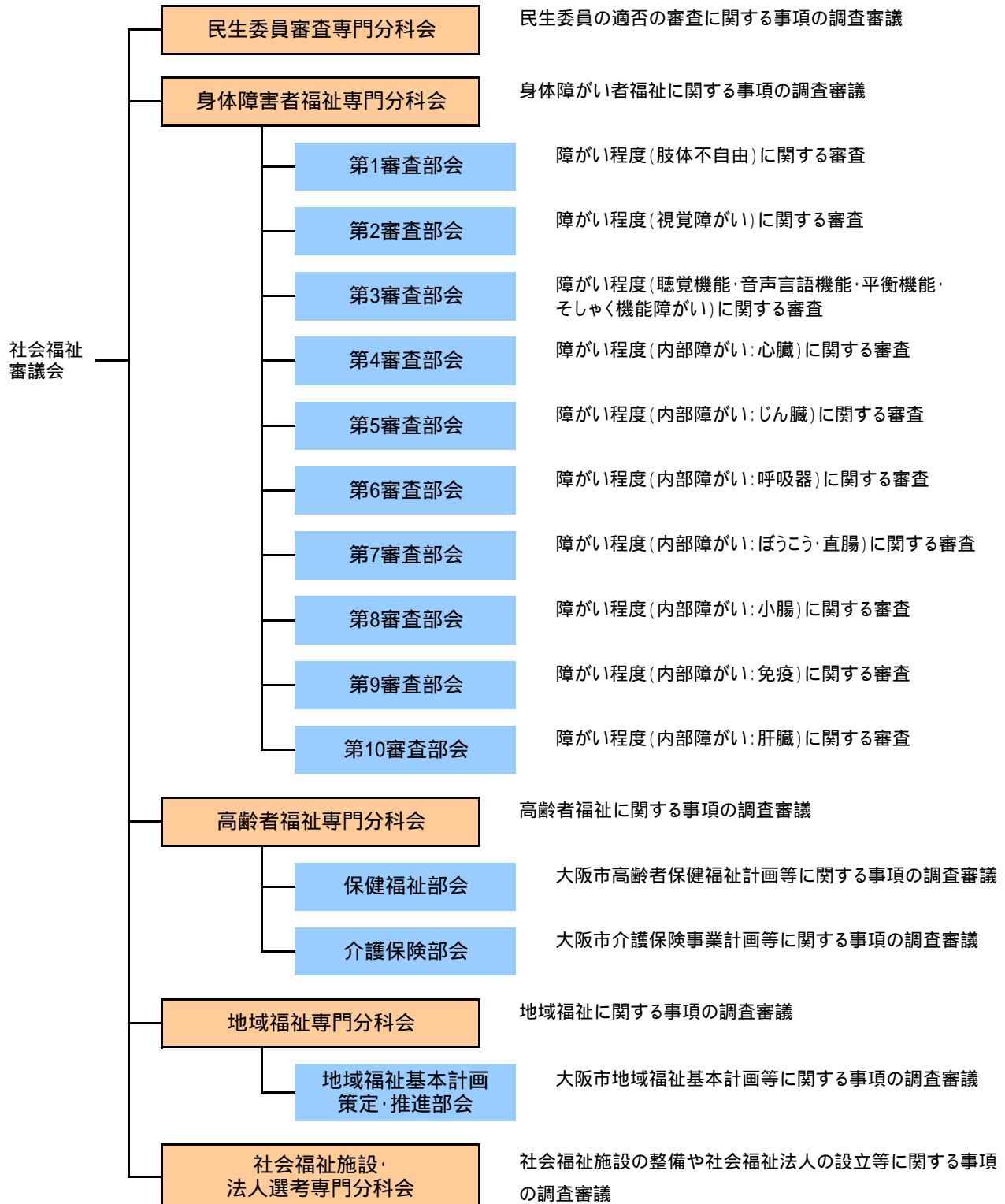


## 社会福祉審議会 専門分科会及び部会の設置状況



大阪市社会福祉審議会 委員名簿

(平成30年12月現在)

|      | 氏名      | 役職                                     | 審議会 | 所属専門分科会・部会 |       |       |      |      |
|------|---------|--|-----|------------|-------|-------|------|------|
|      |         |  |     | 民生委員審査     | 障害者福祉 | 高齢者福祉 | 地域福祉 | 法人選考 |
| 市 会  | 角谷 庄一   | 大阪市会議長                                 |     |            |       |       |      |      |
|      | 寺戸 月美   | 大阪市会民生保健委員長                            |     |            |       |       |      |      |
|      | 森山よしひさ  | 大阪市会議員                                 |     |            |       |       |      |      |
| 団体代表 | 青堅 るい子  | 大阪更生保護女性連盟常務理事                         |     |            |       |       |      |      |
|      | 植田 豊    | 連合大阪大阪地域協議会議長                          |     |            |       |       |      |      |
|      | 北 玲子    | 公益社団法人大阪市ひとり親家庭福祉連合会会長                 |     |            |       |       |      |      |
|      | 倉光 慎二   | 大阪市社会事業施設協議会会長                         |     |            |       |       |      |      |
|      | 白國 哲司   | 大阪市民生委員児童委員協議会会長                       |     |            |       |       |      |      |
|      | 高橋 弘枝   | 公益社団法人大阪府看護協会会長                        |     |            |       |       |      |      |
|      | 手嶋 勇一   | 一般財団法人大阪市身体障害者団体協議会会長                  |     |            |       |       |      |      |
|      | 中尾 正俊   | 一般社団法人大阪府医師会副会長                        |     |            |       |       |      |      |
|      | 永岡 正己   | 社会福祉法人大阪市社会福祉協議会副会長                    |     |            |       |       |      |      |
|      | 宮川 晴美   | 大阪市地域振興会会長<br>社会福祉法人大阪市社会福祉協議会会長       |     |            |       |       |      |      |
|      | 矢田貝 喜佐枝 | 大阪市地域女性団体協議会会長                         |     |            |       |       |      |      |
|      | 吉田 豊    | 大阪商工会議所理事・総務広報部長                       |     |            |       |       |      |      |
|      | 和田 堅吾   | 公益財団法人毎日新聞大阪社会事業団常務理事                  |     |            |       |       |      |      |
| 有識者  | 石田 雅弘   | 奈良学園大学奈良文化女子短期大学部客員教授                  |     |            |       |       |      |      |
|      | 位田 浩    | 弁護士                                    |     |            |       |       |      |      |
|      | 上野谷 加代子 | 同志社大学社会学部社会福祉学科教授                      |     |            |       |       |      |      |
|      | 岡田 進一   | 大阪市立大学大学院教授 生活科学研究科研究科長                |     |            |       |       |      |      |
|      | 川井 太加子  | 桃山学院大学社会学部社会福祉学科教授                     |     |            |       |       |      |      |
|      | 草島 葉子   | 学校法人興國学園 興國高等学校校長                      |     |            |       |       |      |      |
|      | 小池 達也   | 大阪市立大学大学院医学研究科特任教授<br>(高齢者運動器変性疾患制御講座) |     |            |       |       |      |      |
|      | 小山 隆    | 同志社大学社会学部教授                            |     |            |       |       |      |      |
|      | 佐田 康典   | 司法書士(大阪司法書士会副会長)                       |     |            |       |       |      |      |
|      | 白澤 政和   | 桜美林大学大学院老年学研究科教授                       |     |            |       |       |      |      |
|      | 藤井 博志   | 関西学院大学人間福祉学部社会福祉学科教授                   |     |            |       |       |      |      |
|      | 牧里 每治   | 関西学院大学名誉教授                             |     |            |       |       |      |      |
|      | 三田 優子   | 大阪府立大学地域保健学域教育福祉学類准教授                  |     |            |       |       |      |      |

(29名)

# 大阪市社会福祉審議会 専門分科会・部会名簿

平成30年12月現在  
(専門分科会・部会別/本委員・臨時委員別五十音順)  
表右側 印の委員は臨時委員

## (1) 民生委員審査専門分科会

| 氏名      | 役職                     |
|---------|------------------------|
| 青堅 るい子  | 大阪更生保護女性連盟常務理事         |
| 角谷 庄一   | 大阪市会議長                 |
| 北 玲子    | 公益社団法人大阪市ひとり親家庭福祉連合会会長 |
| 草島 葉子   | 学校法人興國学園 興國高等学校校長      |
| 小山 隆    | 同志社大学社会学部教授            |
| 白國 哲司   | 大阪市民生委員児童委員協議会会長       |
| 寺戸 月美   | 大阪市民生保健委員長             |
| 永岡 正己   | 社会福祉法人大阪市社会福祉協議会副会長    |
| 森山 よしひさ | 大阪市議員                  |

## (2) 身体障害者福祉専門分科会

| 氏名    | 役職                                 |
|-------|------------------------------------|
| 植田 豊  | 連合大阪大阪市地域協議会議長                     |
| 小池 達也 | 大阪市立大学大学院医学研究科特任教授(高齢者運動器変性疾患制御講座) |
| 手嶋 勇一 | 一般財団法人大阪市身体障害者団体協議会会長              |
| 三田 優子 | 大阪府立大学地域保健学域教育福祉学類准教授              |
| 吉田 豊  | 大阪商工会議所理事・総務広報部長                   |
| 和田 堅吾 | 公益財団法人毎日新聞大阪社会事業団常務理事              |

## (2-1) 身体障害者福祉専門分科会部会

| 氏名    | 部会      | 役職   |
|-------|---------|--|
| 小池 達也 | 第1審査部会  | 大阪市立大学大学院医学研究科特任教授(高齢者運動器変性疾患制御講座)                               |
| 中土 保  |         | 医療法人歓喜会辻外科リハビリテーション病院副院長   |
| 本田 良宣 |         | 社会医療法人ペガサス ペガサスリハビリテーション病院副院長                                    |
| 岸本 直子 | 第2審査部会  | 大阪歯科大学眼科教授   |
| 西村 哲哉 |         | 関西医科大学教授   |
| 阪本 浩一 | 第3審査部会  | 大阪市立大学大学院医学研究科耳鼻咽喉病態学 病院教授                                       |
| 中井 澄子 |         | 医療法人聡啓会中井耳鼻咽喉科理事   |
| 中井 義明 |         | 大阪市立大学名誉教授   |
| 花谷 彰久 | 第4審査部会  | 大阪市立大学大学院医学研究科循環器内科学特任教授   |
| 宮武 邦夫 |         | 医療法人吉田小野原東診療所所長  |
| 石橋 道男 | 第5審査部会  | 医療法人千里中央駅前クリニック 非常勤医師  |
| 上田 尚彦 |         | 奈良先端科学技術大学院大学名誉教授  |
| 武本 佳昭 |         | 大阪市立大学医学部泌尿器科准教授   |
| 井上 清俊 | 第6審査部会  | 社会医療法人生長会ベルランド総合病院呼吸外科部長、呼吸器センター長                                |
| 寺川 和彦 |         | 医療法人育和会育和会記念病院副院長兼慢性呼吸器疾患センター長                                   |
| 大杉 治司 | 第7審査部会  | 東京女子医科大学消化器病センター客員教授   |
| 上川 禎則 |         | 大阪市立総合医療センター泌尿器科 部長  |
| 仲谷 達也 |         | 大阪市立大学大学院医学研究科泌尿器病態学教授   |
| 大杉 治司 | 第8審査部会  | 東京女子医科大学消化器病センター客員教授   |
| 諸富 嘉樹 |         | 公益財団法人田附興風会 医学研究所北野病院小児外科部長                                      |
| 塩見 正司 | 第9審査部会  | 社会福祉法人石井記念愛染園附属愛染橋病院小児科部長  |
| 白阪 琢磨 |         | 大阪医療センター臨床研究センターエイズ先端医療研究部長・HIV/AIDS先端医療開発センター長、公益財団法人エイズ予防財団理事長 |
| 河田 則文 | 第10審査部会 | 大阪市立大学大学院医学研究科肝胆膵病態内科学教授   |
| 木岡 清英 |         | 大阪市立総合医療センター肝臓内科部長   |

## (3) 高齢者福祉専門分科会

| 氏名      | 役職                      |
|---------|-------------------------|
| 位田 浩    | 弁護士                     |
| 上野谷 加代子 | 同志社大学社会学部社会福祉学科教授       |
| 岡田 進一   | 大阪市立大学大学院教授 生活科学研究科研究科長 |
| 川井 太加子  | 桃山学院大学社会学部社会福祉学科教授      |
| 白澤 政和   | 桜美林大学大学院老年学研究科教授        |
| 高橋 弘枝   | 公益社団法人大阪府看護協会会長         |
| 手嶋 勇一   | 一般財団法人大阪市身体障害者団体協議会会長   |
| 寺戸 月美   | 大阪市会民生保健委員長             |
| 中尾 正俊   | 一般社団法人大阪府医師会副会長         |
| 永岡 正己   | 社会福祉法人大阪市社会福祉協議会副会長     |
| 矢田貝 喜佐枝 | 大阪市地域女性団体協議会会長          |
| 家田 知明   | 公募委員                    |
| 小谷 泰子   | 一般社団法人大阪府歯科医師会理事        |
| 後藤 静男   | 一般社団法人大阪市老人福祉施設連盟代表理事   |
| 多田羅 浩三  | 一般財団法人日本公衆衛生協会会長        |
| 筒井 由美子  | 公募委員                    |
| 道明 雅代   | 一般社団法人大阪府薬剤師会常務理事       |
| 野口 一郎   | 一般社団法人大阪市老人クラブ連合会副理事長   |
| 濱田 和則   | 公益社団法人大阪介護支援専門員協会会長     |
| 早瀬 昇    | 社会福祉法人大阪ボランティア協会常務理事    |
| 堀野 ひろこ  | 公募委員                    |
| 前久保 邦昭  | 大阪市医師会連合会会長             |
| 光山 誠    | 公益社団法人大阪介護老人保健施設協会理事    |
| 百野 耕三   | 公募委員                    |
| 森 一彦    | 大阪市立大学大学院生活科学研究科教授      |
| 山川 智之   | 公益社団法人大阪府理学療法士会会長       |

## (3 - 1) 高齢者福祉専門分科会部会

| 氏名     | 部会等    | 役職                      |
|--------|--------|-------------------------|
| 位田 浩   | 保健福祉部会 | 弁護士                     |
| 白澤 政和  |        | 桜美林大学大学院老年学研究科教授        |
| 高橋 弘枝  |        | 公益社団法人大阪府看護協会会長         |
| 中尾 正俊  |        | 一般社団法人大阪府医師会副会長         |
| 野口 一郎  |        | 一般社団法人大阪市老人クラブ連合会副理事長   |
| 早瀬 昇   |        | 社会福祉法人大阪ボランティア協会常務理事    |
| 森 一彦   |        | 大阪市立大学大学院生活科学研究科教授      |
| 岡田 進一  | 介護保険部会 | 大阪市立大学大学院教授 生活科学研究科研究科長 |
| 川井 太加子 |        | 桃山学院大学社会学部社会福祉学科教授      |
| 家田 知明  |        | 公募委員                    |
| 小谷 泰子  |        | 一般社団法人大阪府歯科医師会理事        |
| 後藤 静男  |        | 一般社団法人大阪市老人福祉施設連盟代表理事   |
| 筒井 由美子 |        | 公募委員                    |
| 道明 雅代  |        | 一般社団法人大阪府薬剤師会常務理事       |
| 濱田 和則  |        | 公益社団法人大阪介護支援専門員協会会長     |
| 堀野 ひろこ |        | 公募委員                    |
| 前久保 邦昭 |        | 大阪市医師会連合会会長             |
| 光山 誠   |        | 公益社団法人大阪介護老人保健施設協会理事    |
| 百野 耕三  |        | 公募委員                    |
| 山川 智之  |        | 公益社団法人大阪府理学療法士会会長       |

## (4) 地域福祉専門分科会

| 氏名      | 役職                            |
|---------|-------------------------------|
| 上野谷 加代子 | 同志社大学社会学部社会福祉学科教授             |
| 倉光 慎二   | 大阪市社会事業施設協議会会長                |
| 佐田 康典   | 司法書士(大阪司法書士会副会長)              |
| 白國 哲司   | 大阪市民生委員児童委員協議会会長              |
| 手嶋 勇一   | 一般財団法人大阪市身体障害者団体協議会会長         |
| 寺戸 月美   | 大阪市会民生保健委員長                   |
| 永岡 正己   | 社会福祉法人大阪市社会福祉協議会副会長           |
| 藤井 博志   | 関西学院大学人間福祉学部社会福祉学科教授          |
| 牧里 每治   | 関西学院大学 名誉教授                   |
| 宮川 晴美   | 大阪市地域振興会会長・社会福祉法人大阪市社会福祉協議会会長 |
| 矢田貝 喜佐枝 | 大阪市地域女性団体協議会会長                |
| 大前 藍子   | 特定非営利活動法人大阪NPOセンター            |
| 徳谷 章子   | 特定非営利活動法人ハートフレンド代表理事          |
| 中山 久司   | 公募委員                          |
| 野口 一郎   | 一般社団法人大阪市老人クラブ連合会副理事長         |
| 宮川 松剛   | 一般社団法人大阪府医師会理事                |
| 三宅 亜希子  | 公募委員                          |

## (4-1) 地域福祉基本計画策定・推進部会

| 氏名    | 役職                            |
|-------|-------------------------------|
| 藤井 博志 | 関西学院大学人間福祉学部社会福祉学科 教授         |
| 浅野 幸子 | 公益社団法人大阪介護福祉士会会長              |
| 笠原 幸子 | 四天王寺大学人文社会学部教授                |
| 川上 明  | 南生野いちよう保育園 園長 (地域子育て支援拠点事業)   |
| 種継 敦  | 玉出地域包括支援センター管理者               |
| 田村 満子 | 公益社団法人大阪社会福祉士会 相談センタースーパーバイザー |
| 所 めぐみ | 関西大学人間健康学部教授                  |
| 鳥屋 利治 | 都島区障がい者相談支援センター管理者            |
| 野村 恭代 | 大阪市立大学大学院生活科学研究科准教授           |
| 山田 宜範 | 生活自立相談「ぶらっとほーむ西」主任相談支援員       |

## (5) 社会福祉施設・法人選考専門分科会

| 氏名    | 役職                     |
|-------|------------------------|
| 石田 雅弘 | 奈良学園大学奈良文化女子短期大学部客員教授  |
| 三田 優子 | 大阪府立大学地域保健学域教育福祉学類准教授  |
| 岩上 昭信 | 大阪市民生委員児童委員協議会副会長      |
| 大仲 清  | 公認会計士                  |
| 黒田 研二 | 関西大学人間健康学部教授           |
| 杉村 和子 | 元 公益社団法人大阪社会福祉士会会長     |
| 中川 元  | 弁護士                    |
| 西嶋 善親 | 社会福祉法人大阪市社会福祉協議会常務理事   |
| 平田 修一 | 元 社会福祉法人大阪市社会福祉協議会専務理事 |