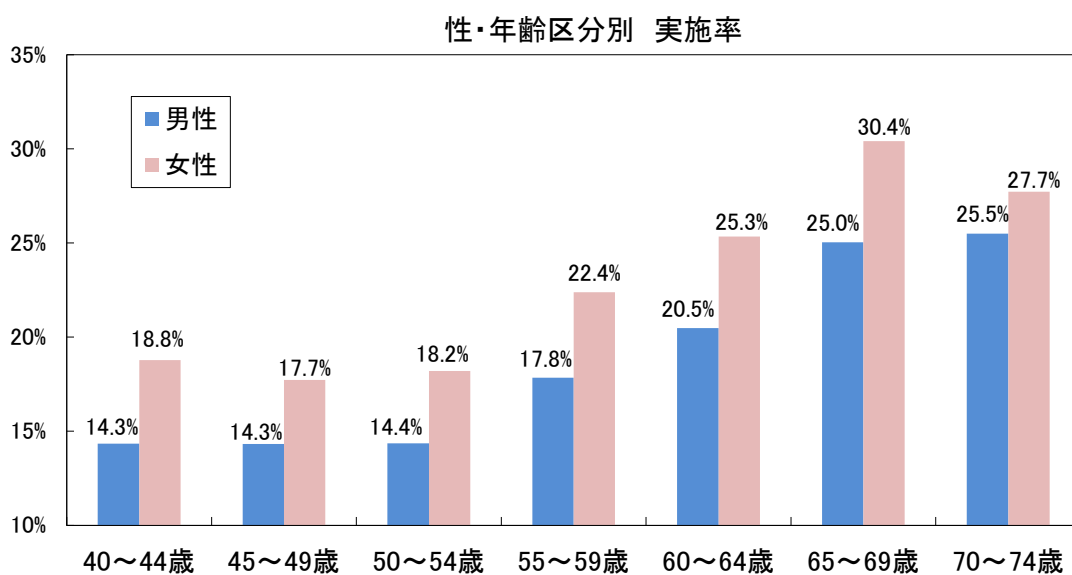
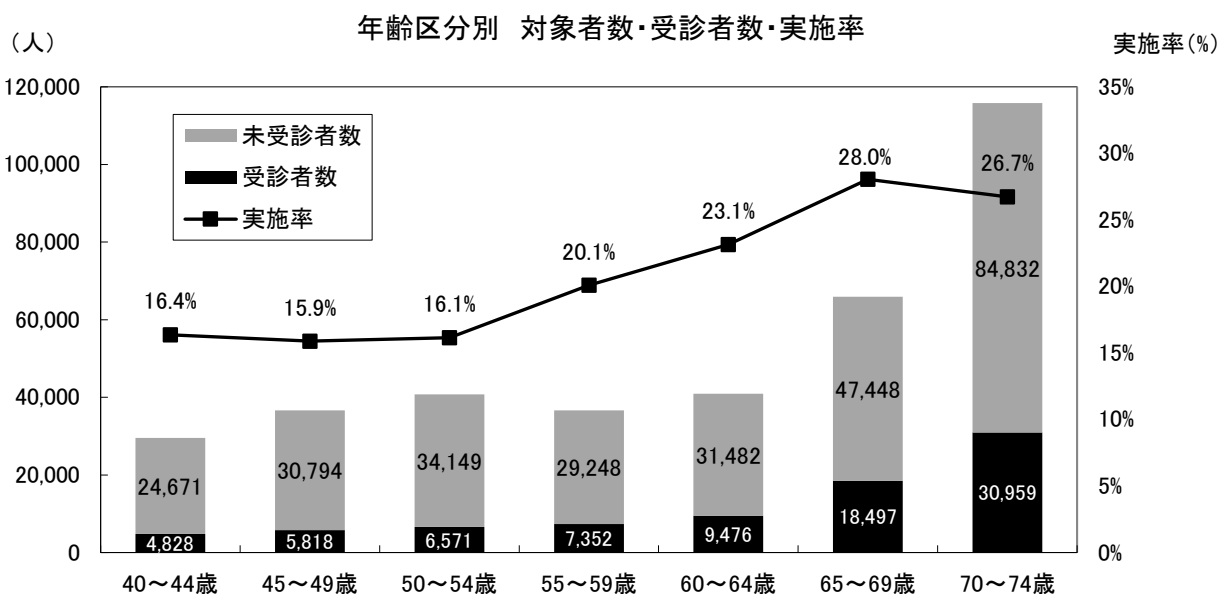


I 特定健康診査

1 対象者数・受診者数・実施率

	男性			女性			全体		
	対象者数	受診者数	実施率	対象者数	受診者数	実施率	対象者数	受診者数	実施率
40～44歳	16,029	2,299	14.3%	13,470	2,529	18.8%	29,499	4,828	16.4%
45～49歳	19,788	2,835	14.3%	16,824	2,983	17.7%	36,612	5,818	15.9%
50～54歳	21,840	3,135	14.4%	18,880	3,436	18.2%	40,720	6,571	16.1%
55～59歳	18,508	3,303	17.8%	18,092	4,049	22.4%	36,600	7,352	20.1%
60～64歳	18,600	3,810	20.5%	22,358	5,666	25.3%	40,958	9,476	23.1%
65～69歳	28,994	7,262	25.0%	36,951	11,235	30.4%	65,945	18,497	28.0%
70～74歳	51,239	13,065	25.5%	64,552	17,894	27.7%	115,791	30,959	26.7%
計	174,998	35,709	20.4%	191,127	47,792	25.0%	366,125	83,501	22.8%



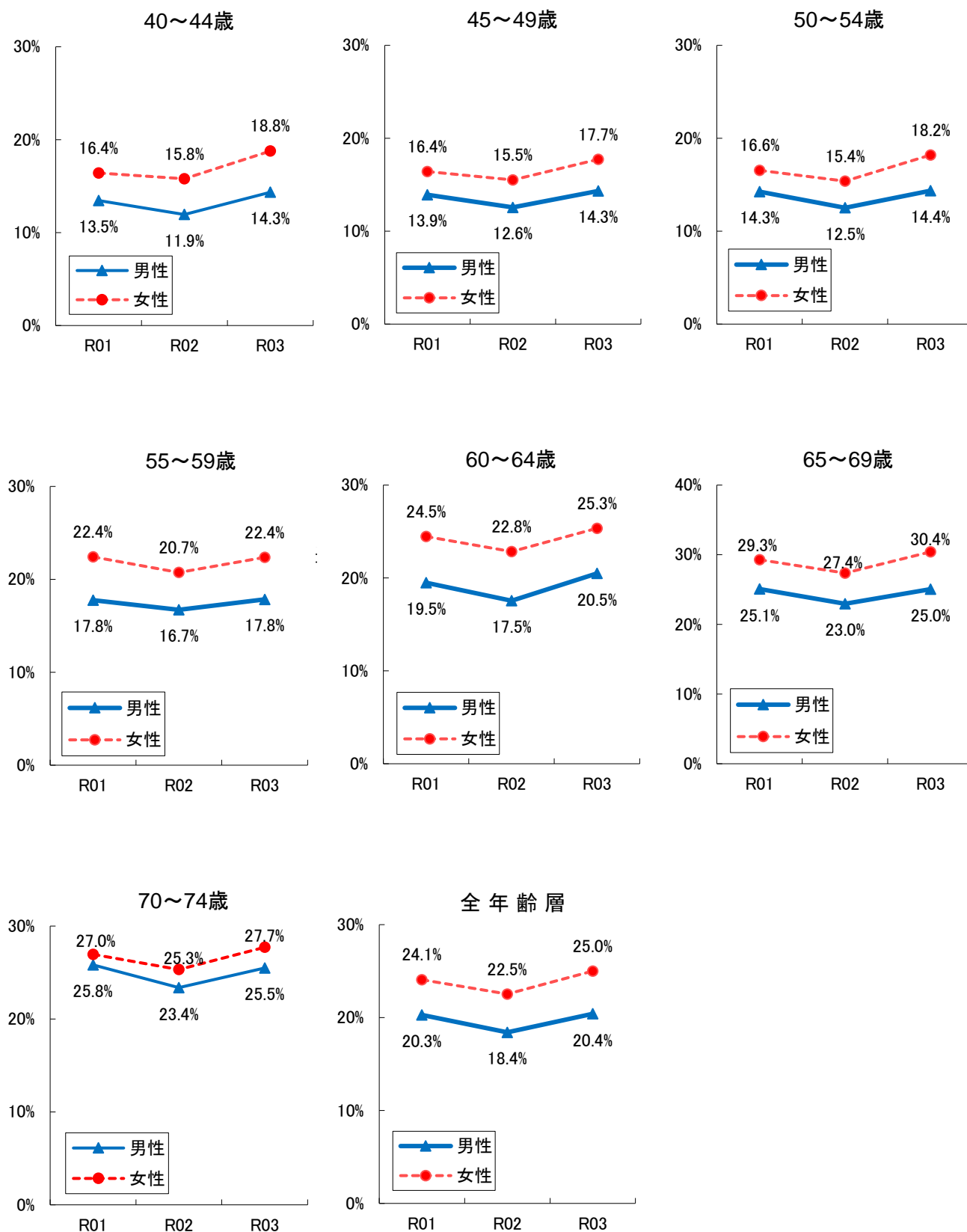
○特定健康診査 性・年齢区分別実施状況（R01～R03年度）

全体	R01			R02			R03		
	対象者数	受診者数	実施率	対象者数	受診者数	実施率	対象者数	受診者数	実施率
40～44歳	31,649	4,688	14.8%	30,350	4,164	13.7%	29,499	4,828	16.4%
45～49歳	39,862	6,003	15.1%	38,715	5,384	13.9%	36,612	5,818	15.9%
50～54歳	38,266	5,860	15.3%	39,079	5,411	13.8%	40,720	6,571	16.1%
55～59歳	36,066	7,248	20.1%	36,782	6,886	18.7%	36,600	7,352	20.1%
60～64歳	42,060	9,354	22.2%	41,220	8,437	20.5%	40,958	9,476	23.1%
65～69歳	77,606	21,275	27.4%	70,695	17,975	25.4%	65,945	18,497	28.0%
70～74歳	111,138	29,401	26.5%	117,328	28,697	24.5%	115,791	30,959	26.7%
計	376,647	83,829	22.3%	374,169	76,954	20.6%	366,125	83,501	22.8%

男性	R01			R02			R03		
	対象者数	受診者数	実施率	対象者数	受診者数	実施率	対象者数	受診者数	実施率
40～44歳	17,150	2,308	13.5%	16,371	1,956	11.9%	16,029	2,299	14.3%
45～49歳	21,693	3,019	13.9%	21,086	2,649	12.6%	19,788	2,835	14.3%
50～54歳	20,575	2,932	14.3%	20,945	2,621	12.5%	21,840	3,135	14.4%
55～59歳	18,015	3,201	17.8%	18,479	3,090	16.7%	18,508	3,303	17.8%
60～64歳	18,723	3,646	19.5%	18,425	3,232	17.5%	18,600	3,810	20.5%
65～69歳	34,362	8,615	25.1%	31,078	7,135	23.0%	28,994	7,262	25.0%
70～74歳	49,327	12,738	25.8%	52,074	12,173	23.4%	51,239	13,065	25.5%
計	179,845	36,459	20.3%	178,458	32,856	18.4%	174,998	35,709	20.4%

女性	R01			R02			R03		
	対象者数	受診者数	実施率	対象者数	受診者数	実施率	対象者数	受診者数	実施率
40～44歳	14,499	2,380	16.4%	13,979	2,208	15.8%	13,470	2,529	18.8%
45～49歳	18,169	2,984	16.4%	17,629	2,735	15.5%	16,824	2,983	17.7%
50～54歳	17,691	2,928	16.6%	18,134	2,790	15.4%	18,880	3,436	18.2%
55～59歳	18,051	4,047	22.4%	18,303	3,796	20.7%	18,092	4,049	22.4%
60～64歳	23,337	5,708	24.5%	22,795	5,205	22.8%	22,358	5,666	25.3%
65～69歳	43,244	12,660	29.3%	39,617	10,840	27.4%	36,951	11,235	30.4%
70～74歳	61,811	16,663	27.0%	65,254	16,524	25.3%	64,552	17,894	27.7%
計	196,802	47,370	24.1%	195,711	44,098	22.5%	191,127	47,792	25.0%

特定健康診査 性・年齢区分別実施率 (R01～R03年度)



Ⅲ 特定保健指導

全体	評価対象者数	積極的支援 ※1 (A)						動機付け支援 (B)						合計 (A+B)					
		対象者数	割合	利用者数	割合	終了者数 ※2	終了率	対象者数	割合	利用者数	割合	終了者数 ※2	終了率	対象者数	割合	利用者数	割合	終了者数 ※2	終了率
40～44歳	4,830	501	10.4%	48	9.6%	42	8.4%	389	8.1%	51	13.1%	52	13.4%	890	18.4%	99	11.1%	94	10.6%
45～49歳	5,820	663	11.4%	71	10.7%	49	7.4%	483	8.3%	70	14.5%	72	14.9%	1,146	19.7%	141	12.3%	121	10.6%
50～54歳	6,573	722	11.0%	64	8.9%	52	7.2%	521	7.9%	58	11.1%	64	12.3%	1,243	18.9%	122	9.8%	116	9.3%
55～59歳	7,352	717	9.8%	75	10.5%	70	9.8%	515	7.0%	61	11.8%	63	12.2%	1,232	16.8%	136	11.0%	133	10.8%
60～64歳	9,480	722	7.6%	89	12.3%	79	10.9%	510	5.4%	87	17.1%	93	18.2%	1,232	13.0%	176	14.3%	172	14.0%
65～69歳	18,499	—	—	—	—	—	—	2,099	11.3%	289	13.8%	297	14.1%	2,099	11.3%	289	13.8%	297	14.1%
70～74歳	30,962	—	—	—	—	—	—	2,810	9.1%	412	14.7%	387	13.8%	2,810	9.1%	412	14.7%	387	13.8%
計	83,516	3,325	4.0%	347	10.4%	292	8.8%	7,327	8.8%	1,028	14.0%	1,028	14.0%	10,652	12.8%	1,375	12.9%	1,320	12.4%

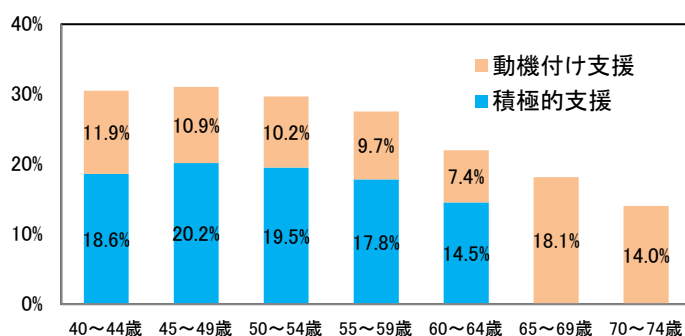
男性	評価対象者数	積極的支援 ※1 (A)						動機付け支援 (B)						合計 (A+B)					
		対象者数	割合	利用者数	割合	終了者数 ※2	終了率	対象者数	割合	利用者数	割合	終了者数 ※2	終了率	対象者数	割合	利用者数	割合	終了者数 ※2	終了率
40～44歳	2,300	428	18.6%	39	9.1%	33	7.7%	273	11.9%	37	13.6%	37	13.6%	701	30.5%	76	10.8%	70	10.0%
45～49歳	2,836	572	20.2%	60	10.5%	42	7.3%	308	10.9%	50	16.2%	54	17.5%	880	31.0%	110	12.5%	96	10.9%
50～54歳	3,137	612	19.5%	50	8.2%	44	7.2%	319	10.2%	34	10.7%	38	11.9%	931	29.7%	84	9.0%	82	8.8%
55～59歳	3,303	589	17.8%	63	10.7%	54	9.2%	320	9.7%	37	11.6%	39	12.2%	909	27.5%	100	11.0%	93	10.2%
60～64歳	3,813	554	14.5%	64	11.6%	57	10.3%	284	7.4%	52	18.3%	53	18.7%	838	22.0%	116	13.8%	110	13.1%
65～69歳	7,263	—	—	—	—	—	—	1,317	18.1%	180	13.7%	192	14.6%	1,317	18.1%	180	13.7%	192	14.6%
70～74歳	13,066	—	—	—	—	—	—	1,833	14.0%	270	14.7%	249	13.6%	1,833	14.0%	270	14.7%	249	13.6%
計	35,718	2,755	7.7%	276	10.0%	230	8.3%	4,654	13.0%	660	14.2%	662	14.2%	7,409	20.7%	936	12.6%	892	12.0%

女性	評価対象者数	積極的支援 ※1 (A)						動機付け支援 (B)						合計 (A+B)					
		対象者数	割合	利用者数	割合	終了者数 ※2	終了率	対象者数	割合	利用者数	割合	終了者数 ※2	終了率	対象者数	割合	利用者数	割合	終了者数 ※2	終了率
40～44歳	2,530	73	2.9%	9	12.3%	9	12.3%	116	4.6%	14	12.1%	15	12.9%	189	7.5%	23	12.2%	24	12.7%
45～49歳	2,984	91	3.0%	11	12.1%	7	7.7%	175	5.9%	20	11.4%	18	10.3%	266	8.9%	31	11.7%	25	9.4%
50～54歳	3,436	110	3.2%	14	12.7%	8	7.3%	202	5.9%	24	11.9%	26	12.9%	312	9.1%	38	12.2%	34	10.9%
55～59歳	4,049	128	3.2%	12	9.4%	16	12.5%	195	4.8%	24	12.3%	24	12.3%	323	8.0%	36	11.1%	40	12.4%
60～64歳	5,667	168	3.0%	25	14.9%	22	13.1%	226	4.0%	35	15.5%	40	17.7%	394	7.0%	60	15.2%	62	15.7%
65～69歳	11,236	—	—	—	—	—	—	782	7.0%	109	13.9%	105	13.4%	782	7.0%	109	13.9%	105	13.4%
70～74歳	17,896	—	—	—	—	—	—	977	5.5%	142	14.5%	138	14.1%	977	5.5%	142	14.5%	138	14.1%
計	47,798	570	1.2%	71	12.5%	62	10.9%	2,673	5.6%	368	13.8%	366	13.7%	3,243	6.8%	439	13.5%	428	13.2%

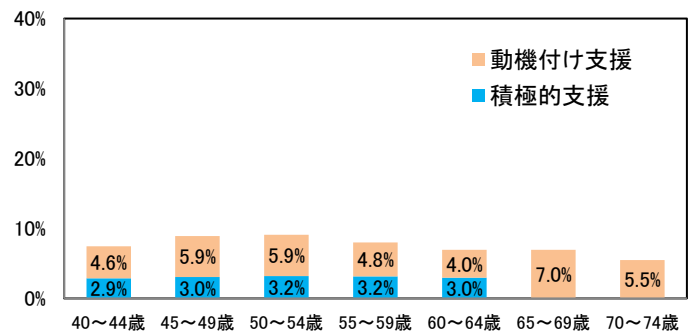
※1 65歳以上は、積極的支援の対象になった場合でも動機付け支援となる

※2 終了者には、前年度の特定保健指導利用開始者を含む

特定保健指導対象者に該当した者の割合(男性)



特定保健指導対象者に該当した者の割合(女性)



○特定保健指導 性・年齢区分別実施状況（R01～03年度）

全体	R01						R02						R03					
	対象者数	割合	利用者数	割合	終了者数	終了率	対象者数	割合	利用者数	割合	終了者数	終了率	対象者数	割合	利用者数	割合	終了者数	終了率
40～44歳	867	18.5%	72	8.3%	34	3.9%	853	20.5%	71	8.3%	55	6.4%	890	18.4%	99	11.1%	94	10.6%
45～49歳	1,169	19.5%	80	6.8%	54	4.6%	1,096	20.4%	73	6.7%	48	4.4%	1,146	19.7%	141	12.3%	121	10.6%
50～54歳	1,138	19.4%	72	6.3%	53	4.7%	1,044	19.3%	95	9.1%	56	5.4%	1,243	18.9%	122	9.8%	116	9.3%
55～59歳	1,177	16.2%	104	8.8%	68	5.8%	1,173	17.0%	100	8.5%	73	6.2%	1,232	16.8%	136	11.0%	133	10.8%
60～64歳	1,180	12.6%	116	9.8%	75	6.4%	1,075	12.7%	102	9.5%	79	7.3%	1,232	13.0%	176	14.3%	172	14.0%
65～69歳	2,364	11.1%	194	8.2%	169	7.1%	2,038	11.3%	192	9.4%	173	8.5%	2,099	11.3%	289	13.8%	297	14.1%
70～74歳	2,641	9.0%	231	8.7%	194	7.3%	2,675	9.3%	246	7.2%	168	6.3%	2,810	9.1%	412	14.7%	387	13.8%
計	10,536	12.6%	869	8.2%	647	6.1%	9,954	11.9%	879	8.8%	652	6.6%	10,652	12.8%	1,375	12.9%	1,320	12.4%

男性	R01						R02						R03					
	対象者数	割合	利用者数	割合	終了者数	終了率	対象者数	割合	利用者数	割合	終了者数	終了率	対象者数	割合	利用者数	割合	終了者数	終了率
40～44歳	697	30.2%	56	8.0%	24	3.4%	657	33.6%	54	8.2%	41	6.2%	701	30.5%	76	10.8%	70	10.0%
45～49歳	922	30.5%	58	6.3%	39	4.2%	864	32.6%	59	6.8%	37	4.3%	880	31.0%	110	12.5%	96	10.9%
50～54歳	891	30.4%	46	5.2%	32	3.6%	800	30.5%	68	8.5%	33	4.1%	931	29.7%	84	9.0%	82	8.8%
55～59歳	871	27.2%	72	8.3%	47	5.4%	851	22.4%	74	8.7%	50	5.9%	909	27.5%	100	11.0%	93	10.2%
60～64歳	775	21.2%	64	8.3%	39	5.0%	702	21.7%	68	9.7%	47	6.7%	838	22.0%	116	13.8%	110	13.1%
65～69歳	1,569	18.2%	108	6.9%	87	5.5%	1,288	18.0%	120	9.3%	109	8.5%	1,317	18.1%	180	13.7%	192	14.6%
70～74歳	1,742	13.7%	139	8.0%	115	6.6%	1,749	14.4%	156	8.9%	106	6.1%	1,833	14.0%	270	14.7%	249	13.6%
計	7,467	20.5%	543	7.3%	383	5.1%	6,911	21.0%	599	8.7%	423	6.1%	7,409	20.7%	936	12.6%	892	12.0%

女性	R01						R02						R03					
	対象者数	割合	利用者数	割合	終了者数	終了率	対象者数	割合	利用者数	割合	終了者数	終了率	対象者数	割合	利用者数	割合	終了者数	終了率
40～44歳	170	7.1%	16	9.4%	10	5.9%	196	8.9%	17	8.7%	14	7.1%	189	7.5%	23	12.2%	24	12.7%
45～49歳	247	8.3%	22	8.9%	15	6.1%	232	8.5%	14	6.0%	11	4.7%	266	8.9%	31	11.7%	25	9.4%
50～54歳	247	8.4%	26	10.5%	21	8.5%	244	8.7%	27	11.1%	23	9.4%	312	9.1%	38	12.2%	34	10.9%
55～59歳	306	7.6%	32	10.5%	21	6.9%	322	8.5%	26	8.1%	23	7.1%	323	8.0%	36	11.1%	40	12.4%
60～64歳	405	7.1%	52	12.8%	36	8.9%	373	7.2%	34	9.1%	32	8.6%	394	7.0%	60	15.2%	62	15.7%
65～69歳	795	6.3%	86	10.8%	82	10.3%	750	6.9%	72	9.6%	64	8.5%	782	7.0%	109	13.9%	105	13.4%
70～74歳	899	5.4%	92	10.2%	79	8.8%	926	5.6%	90	9.7%	62	6.7%	977	5.5%	142	14.5%	138	14.1%
計	3,069	6.5%	326	10.6%	264	8.6%	3,043	6.9%	280	9.2%	229	7.5%	3,243	6.8%	439	13.5%	428	13.2%