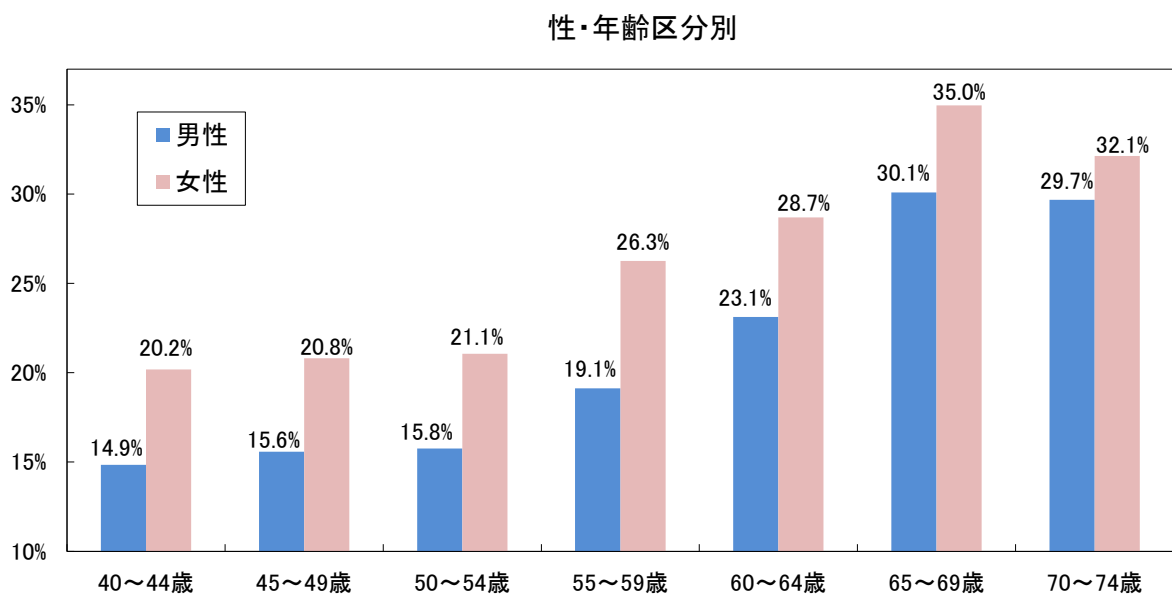
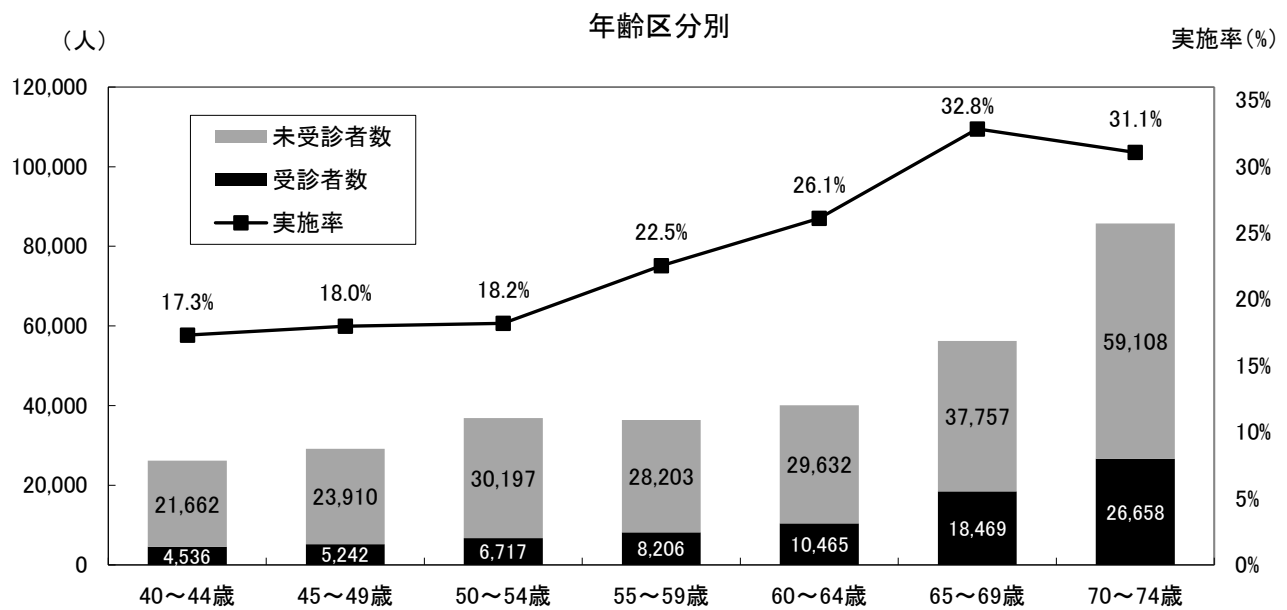


I 特定健康診査

1 令和6年度 実施状況

	男性			女性			全体		
	対象者数	受診者数	実施率	対象者数	受診者数	実施率	対象者数	受診者数	実施率
40～44歳	14,129	2,099	14.9%	12,069	2,437	20.2%	26,198	4,536	17.3%
45～49歳	15,800	2,463	15.6%	13,352	2,779	20.8%	29,152	5,242	18.0%
50～54歳	20,026	3,158	15.8%	16,888	3,559	21.1%	36,914	6,717	18.2%
55～59歳	19,000	3,635	19.1%	17,409	4,571	26.3%	36,409	8,206	22.5%
60～64歳	18,725	4,331	23.1%	21,372	6,134	28.7%	40,097	10,465	26.1%
65～69歳	24,472	7,366	30.1%	31,754	11,103	35.0%	56,226	18,469	32.8%
70～74歳	37,022	10,993	29.7%	48,744	15,665	32.1%	85,766	26,658	31.1%
計	149,174	34,045	22.8%	161,588	46,248	28.6%	310,762	80,293	25.8%



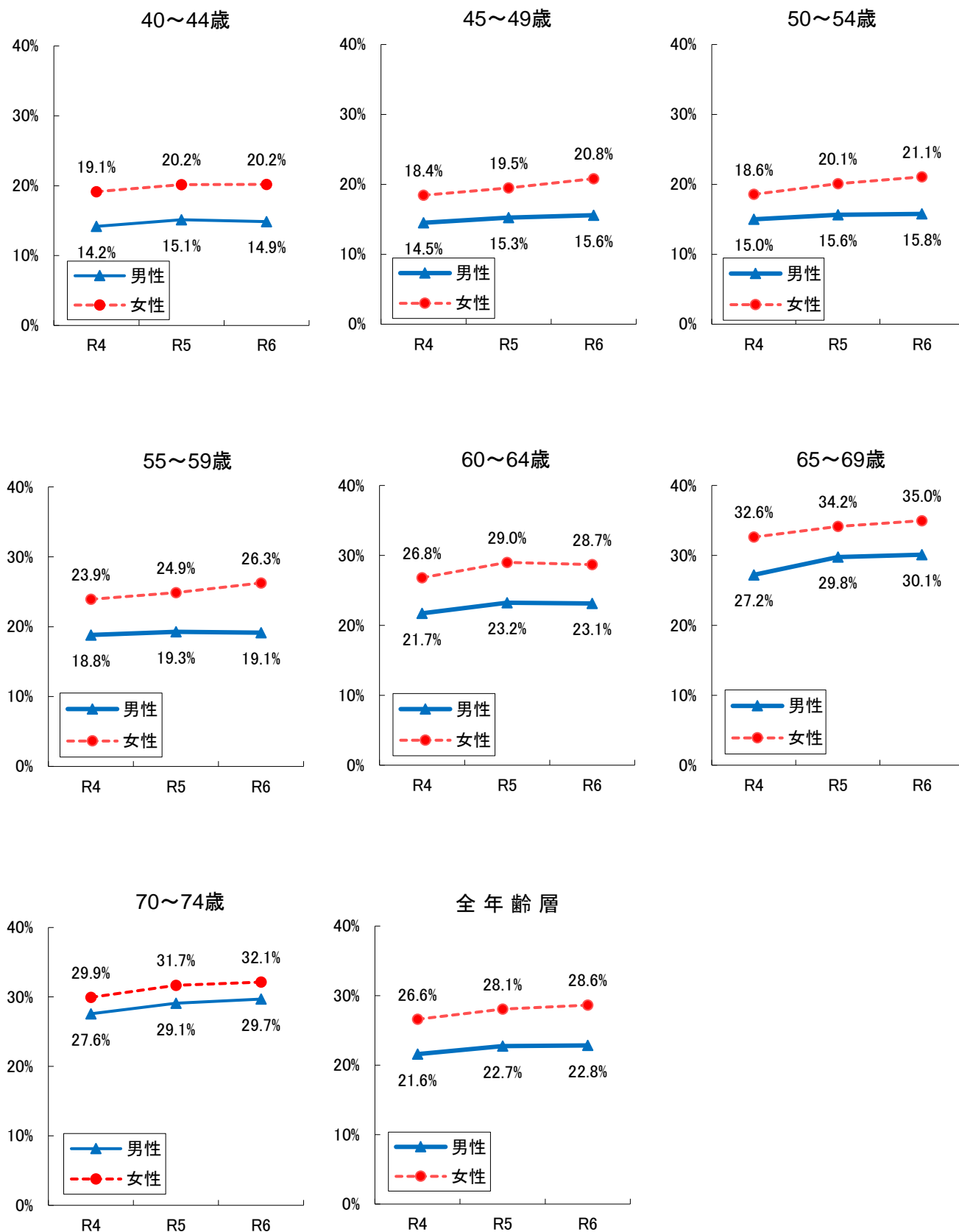
○特定健康診査（性・年齢区分別実施状況）

全体	R4			R5			R6		
	対象者数	受診者数	実施率	対象者数	受診者数	実施率	対象者数	受診者数	実施率
40～44歳	27,826	4,577	16.4%	27,089	4,720	17.4%	26,198	4,536	17.3%
45～49歳	33,495	5,456	16.3%	31,051	5,338	17.2%	29,152	5,242	18.0%
50～54歳	39,725	6,611	16.6%	38,370	6,786	17.7%	36,914	6,717	18.2%
55～59歳	36,516	7,775	21.3%	36,641	8,048	22.0%	36,409	8,206	22.5%
60～64歳	40,722	9,960	24.5%	40,024	10,545	26.3%	40,097	10,465	26.1%
65～69歳	61,451	18,591	30.3%	58,310	18,800	32.2%	56,226	18,469	32.8%
70～74歳	105,639	30,534	28.9%	95,178	29,076	30.5%	85,766	26,658	31.1%
計	345,374	83,504	24.2%	326,663	83,313	25.5%	310,762	80,293	25.8%

男性	R4			R5			R6		
	対象者数	受診者数	実施率	対象者数	受診者数	実施率	対象者数	受診者数	実施率
40～44歳	15,126	2,145	14.2%	14,713	2,226	15.1%	14,129	2,099	14.9%
45～49歳	18,306	2,655	14.5%	16,877	2,574	15.3%	15,800	2,463	15.6%
50～54歳	21,471	3,221	15.0%	20,762	3,247	15.6%	20,026	3,158	15.8%
55～59歳	18,788	3,535	18.8%	18,975	3,655	19.3%	19,000	3,635	19.1%
60～64歳	18,776	4,077	21.7%	18,418	4,279	23.2%	18,725	4,331	23.1%
65～69歳	26,911	7,324	27.2%	25,427	7,570	29.8%	24,472	7,366	30.1%
70～74歳	46,508	12,826	27.6%	41,548	12,084	29.1%	37,022	10,993	29.7%
計	165,886	35,783	21.6%	156,720	35,635	22.7%	149,174	34,045	22.8%

女性	R4			R5			R6		
	対象者数	受診者数	実施率	対象者数	受診者数	実施率	対象者数	受診者数	実施率
40～44歳	12,700	2,432	19.1%	12,376	2,494	20.2%	12,069	2,437	20.2%
45～49歳	15,189	2,801	18.4%	14,174	2,764	19.5%	13,352	2,779	20.8%
50～54歳	18,254	3,390	18.6%	17,608	3,539	20.1%	16,888	3,559	21.1%
55～59歳	17,728	4,240	23.9%	17,666	4,393	24.9%	17,409	4,571	26.3%
60～64歳	21,946	5,883	26.8%	21,606	6,266	29.0%	21,372	6,134	28.7%
65～69歳	34,540	11,267	32.6%	32,883	11,230	34.2%	31,754	11,103	35.0%
70～74歳	59,131	17,708	29.9%	53,630	16,992	31.7%	48,744	15,665	32.1%
計	179,488	47,721	26.6%	169,943	47,678	28.1%	161,588	46,248	28.6%

○特定健康診査（性・年齢区分別実施状況）



Ⅱ 特定保健指導

1 令和6年度 実施状況

全体	評価対象者数	積極的支援 ※1 (A)						動機付け支援 (B)						合計 (A+B)					
		対象者数	割合	利用者数	利用率	終了者数※2	実施率	対象者数	割合	利用者数	利用率	終了者数※2	実施率	対象者数	割合	利用者数	利用率	終了者数※2	実施率
40～44歳	4,536	452	10.0%	20	4.4%	12	2.7%	366	8.1%	18	4.9%	12	3.3%	818	18.0%	38	4.6%	24	2.9%
45～49歳	5,242	517	9.9%	35	6.8%	15	2.9%	419	8.0%	30	7.2%	21	5.0%	936	17.9%	65	6.9%	36	3.8%
50～54歳	6,717	699	10.4%	41	5.9%	20	2.9%	490	7.3%	37	7.6%	22	4.5%	1,189	17.7%	78	6.6%	42	3.5%
55～59歳	8,206	721	8.8%	46	6.4%	22	3.1%	555	6.8%	42	7.6%	31	5.6%	1,276	15.5%	88	6.9%	53	4.2%
60～64歳	10,465	725	6.9%	53	7.3%	23	3.2%	525	5.0%	56	10.7%	37	7.0%	1,250	11.9%	109	8.7%	60	4.8%
65～69歳	18,470	—	—	—	—	—	—	1,827	9.9%	158	8.6%	112	6.1%	1,827	9.9%	158	8.6%	112	6.1%
70～74歳	26,660	—	—	—	—	—	—	2,303	8.6%	186	8.1%	129	5.6%	2,303	8.6%	186	8.1%	129	5.6%
計	80,296	3,114	3.9%	195	6.3%	92	3.0%	6,485	8.1%	527	8.1%	364	5.6%	9,599	12.0%	722	7.5%	456	4.8%

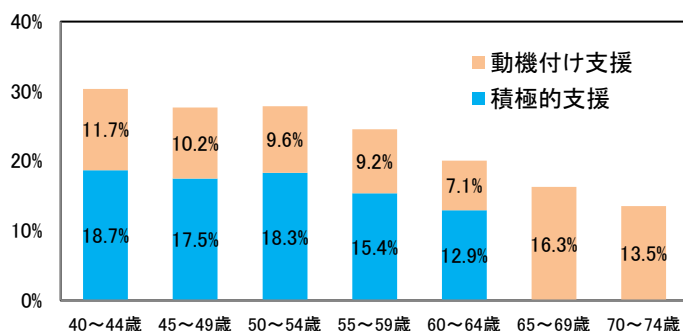
男性	評価対象者数	積極的支援 ※1 (A)						動機付け支援 (B)						合計 (A+B)					
		対象者数	割合	利用者数	利用率	終了者数※2	実施率	対象者数	割合	利用者数	利用率	終了者数※2	実施率	対象者数	割合	利用者数	利用率	終了者数※2	実施率
40～44歳	2,099	392	18.7%	18	4.6%	10	2.6%	245	11.7%	8	3.3%	6	2.4%	637	30.3%	26	4.1%	16	2.5%
45～49歳	2,463	431	17.5%	27	6.3%	13	3.0%	251	10.2%	20	8.0%	10	4.0%	682	27.7%	47	6.9%	23	3.4%
50～54歳	3,158	578	18.3%	36	6.2%	16	2.8%	302	9.6%	22	7.3%	10	3.3%	880	27.9%	58	6.6%	26	3.0%
55～59歳	3,635	558	15.4%	30	5.4%	14	2.5%	334	9.2%	19	5.7%	10	3.0%	892	24.5%	49	5.5%	24	2.7%
60～64歳	4,331	560	12.9%	32	5.7%	16	2.9%	308	7.1%	28	9.1%	18	5.8%	868	20.0%	60	6.9%	34	3.9%
65～69歳	7,367	—	—	—	—	—	—	1,201	16.3%	104	8.7%	72	6.0%	1,201	16.3%	104	8.7%	72	6.0%
70～74歳	10,994	—	—	—	—	—	—	1,486	13.5%	117	7.9%	82	5.5%	1,486	13.5%	117	7.9%	82	5.5%
計	34,047	2,519	7.4%	143	5.7%	69	2.7%	4,127	12.1%	318	7.7%	208	5.0%	6,646	19.5%	461	6.9%	277	4.2%

女性	評価対象者数	積極的支援 ※1 (A)						動機付け支援 (B)						合計 (A+B)					
		対象者数	割合	利用者数	利用率	終了者数※2	実施率	対象者数	割合	利用者数	利用率	終了者数※2	実施率	対象者数	割合	利用者数	利用率	終了者数※2	実施率
40～44歳	2,437	60	2.5%	2	3.3%	2	3.3%	121	5.0%	10	8.3%	6	5.0%	181	7.4%	12	6.6%	8	4.4%
45～49歳	2,779	86	3.1%	8	9.3%	2	2.3%	168	6.0%	10	6.0%	11	6.5%	254	9.1%	18	7.1%	13	5.1%
50～54歳	3,559	121	3.4%	5	4.1%	4	3.3%	188	5.3%	15	8.0%	12	6.4%	309	8.7%	20	6.5%	16	5.2%
55～59歳	4,571	163	3.6%	16	9.8%	8	4.9%	221	4.8%	23	10.4%	21	9.5%	384	8.4%	39	10.2%	29	7.6%
60～64歳	6,134	165	2.7%	21	12.7%	7	4.2%	217	3.5%	28	12.9%	19	8.8%	382	6.2%	49	12.8%	26	6.8%
65～69歳	11,103	—	—	—	—	—	—	626	5.6%	54	8.6%	40	6.4%	626	5.6%	54	8.6%	40	6.4%
70～74歳	15,666	—	—	—	—	—	—	817	5.2%	69	8.4%	47	5.8%	817	5.2%	69	8.4%	47	5.8%
計	46,249	595	1.3%	52	8.7%	23	3.9%	2,358	5.1%	209	8.9%	156	6.6%	2,953	6.4%	261	8.8%	179	6.1%

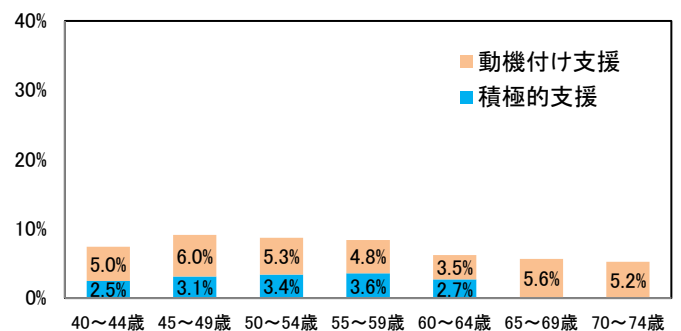
※1 65歳以上は、積極的支援の対象になった場合でも動機付け支援となる

※2 終了者には、前年度の特定保健指導利用開始者を含む

特定保健指導対象者に該当した者の割合(男性)



特定保健指導対象者に該当した者の割合(女性)



○特定保健指導（性・年齢区分別実施状況）

全体	R4						R5						R6					
	対象者数	割合※1	利用者数	利用率	終了者数	実施率※2	対象者数	割合※1	利用者数	利用率	終了者数	実施率※2	対象者数	割合※1	利用者数	利用率	終了者数	実施率※2
40～44歳	831	18.1%	41	4.9%	32	3.9%	850	18.0%	45	5.3%	32	3.8%	818	18.0%	38	4.6%	24	2.9%
45～49歳	1,031	18.9%	59	5.7%	43	4.2%	971	18.2%	59	6.1%	42	4.3%	936	17.9%	65	6.9%	36	3.8%
50～54歳	1,222	18.5%	102	8.3%	72	5.9%	1,286	18.9%	71	5.5%	56	4.4%	1,189	17.7%	78	6.6%	42	3.5%
55～59歳	1,275	16.4%	96	7.5%	68	5.3%	1,238	15.4%	79	6.4%	65	5.3%	1,276	15.5%	88	6.9%	53	4.2%
60～64歳	1,219	12.2%	114	9.4%	89	7.3%	1,296	12.3%	75	5.8%	66	5.1%	1,250	11.9%	109	8.7%	60	4.8%
65～69歳	1,988	10.7%	180	9.1%	195	9.8%	1,898	10.1%	135	7.1%	128	6.7%	1,827	9.9%	158	8.6%	112	6.1%
70～74歳	2,666	8.7%	223	8.4%	233	8.7%	2,539	8.7%	158	6.2%	148	5.8%	2,303	8.6%	186	8.1%	129	5.6%
計	10,232	12.3%	815	8.0%	732	7.2%	10,078	12.1%	622	6.2%	537	5.3%	9,599	12.0%	722	7.5%	456	4.8%

男性	R4						R5						R6					
	対象者数	割合※1	利用者数	利用率	終了者数	実施率※2	対象者数	割合※1	利用者数	利用率	終了者数	実施率※2	対象者数	割合※1	利用者数	利用率	終了者数	実施率※2
40～44歳	644	30.0%	33	5.1%	22	3.4%	667	30.0%	32	4.8%	22	3.3%	637	30.3%	26	4.1%	16	2.5%
45～49歳	791	29.8%	44	5.6%	31	3.9%	730	28.4%	40	5.5%	28	3.8%	682	27.7%	47	6.9%	23	3.4%
50～54歳	934	29.0%	72	7.7%	48	5.1%	977	30.1%	54	5.5%	39	4.0%	880	27.9%	58	6.6%	26	3.0%
55～59歳	931	26.3%	62	6.7%	47	5.0%	894	24.5%	52	5.8%	43	4.8%	892	24.5%	49	5.5%	24	2.7%
60～64歳	840	20.6%	74	8.8%	62	7.4%	880	20.6%	47	5.3%	41	4.7%	868	20.0%	60	6.9%	34	3.9%
65～69歳	1,287	17.6%	107	8.3%	108	8.4%	1,226	16.2%	76	6.2%	77	6.3%	1,201	16.3%	104	8.7%	72	6.0%
70～74歳	1,732	13.5%	140	8.1%	151	8.7%	1,638	13.6%	90	5.5%	86	5.3%	1,486	13.5%	117	7.9%	82	5.5%
計	7,159	20.0%	532	7.4%	469	6.6%	7,012	19.7%	391	5.6%	336	4.8%	6,646	19.5%	461	6.9%	277	4.2%

女性	R4						R5						R6					
	対象者数	割合※1	利用者数	利用率	終了者数	実施率※2	対象者数	割合※1	利用者数	利用率	終了者数	実施率※2	対象者数	割合※1	利用者数	利用率	終了者数	実施率※2
40～44歳	187	7.7%	8	4.3%	10	5.3%	183	7.3%	13	7.1%	10	5.5%	181	7.4%	12	6.6%	8	4.4%
45～49歳	240	8.6%	15	6.3%	12	5.0%	241	8.7%	19	7.9%	14	5.8%	254	9.1%	18	7.1%	13	5.1%
50～54歳	288	8.5%	30	10.4%	24	8.3%	309	8.7%	17	5.5%	17	5.5%	309	8.7%	20	6.5%	16	5.2%
55～59歳	344	8.1%	34	9.9%	21	6.1%	344	7.8%	27	7.8%	22	6.4%	384	8.4%	39	10.2%	29	7.6%
60～64歳	379	6.4%	40	10.6%	27	7.1%	416	6.6%	28	6.7%	25	6.0%	382	6.2%	49	12.8%	26	6.8%
65～69歳	701	6.2%	73	10.4%	87	12.4%	672	6.0%	59	8.8%	51	7.6%	626	5.6%	54	8.6%	40	6.4%
70～74歳	934	5.3%	83	8.9%	82	8.8%	901	5.3%	68	7.5%	62	6.9%	817	5.2%	69	8.4%	47	5.8%
計	3,073	6.4%	283	9.2%	263	8.6%	3,066	6.4%	231	7.5%	201	6.6%	2,953	6.4%	261	8.8%	179	6.1%

※1 評価対象者数に対する特定保健指導対象者数の割合

※2 特定保健指導対象者数に対する終了者数の割合