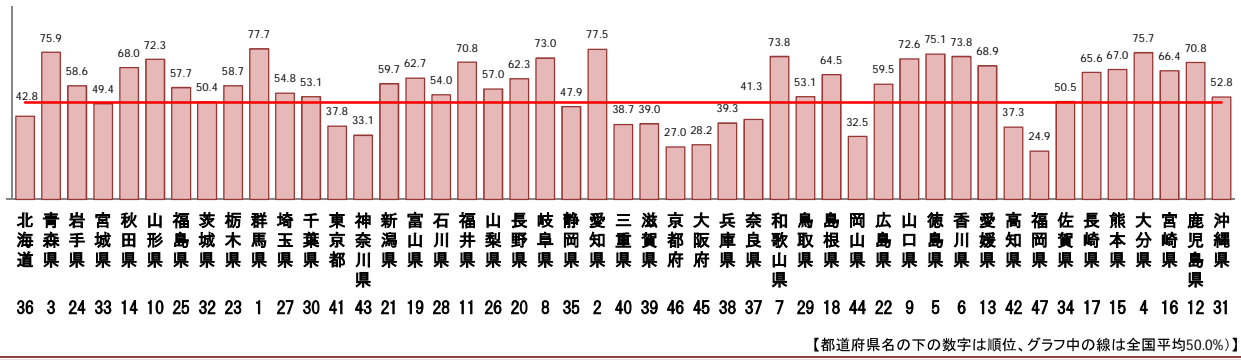
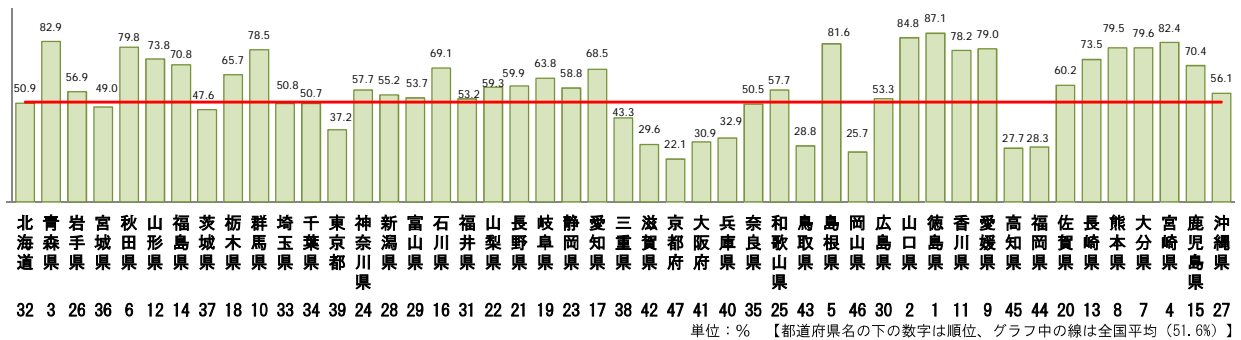


○ 都道府県別 計画相談支援実績（H26.9：厚生労働省調べ）



↑ 同月の障害福祉サービス・地域相談支援の利用者のうち既にサービス等利用計画を作成しているものの割合

○ 都道府県別 障害児相談支援実績（H26.9：厚生労働省調べ）



↑ 同月の障害児通所支援の利用者のうち既に障害児支援利用計画を作成しているものの割合

計画相談支援の提供体制状況について（26.4）

○ 相談支援事業所・障害福祉サービス利用者数

都道府県	相談支援事業所数	障害福祉サービス利用者数	都道府県	相談支援事業所数	障害福祉サービス利用者数
北海道	192	45,558	滋賀県	29	7,899
青森県	92	10,082	京都府	72	15,985
岩手県	54	9,422	大阪府	274	53,359
宮城県	51	12,442	兵庫県	142	30,178
秋田県	51	7,004	奈良県	67	7,696
山形県	53	6,800	和歌山県	61	7,072
福島県	67	10,800	鳥取県	23	5,272
茨城県	117	13,400	島根県	68	6,329
栃木県	72	10,053	岡山県	60	11,969
群馬県	72	9,233	広島県	124	16,048
埼玉県	136	26,741	山口県	62	8,575
千葉県	186	23,309	徳島県	37	6,037
東京都	264	61,045	香川県	35	5,210
神奈川県	156	38,904	愛媛県	78	9,693
新潟県	82	13,051	高知県	29	5,458
富山県	49	5,700	福岡県	138	31,284
石川県	60	6,929	佐賀県	24	5,838
福井県	59	5,832	長崎県	78	11,388
山梨県	49	4,911	熊本県	106	12,825
長野県	137	12,713	大分県	75	8,959
岐阜県	71	10,017	宮崎県	70	7,523
静岡県	102	17,742	鹿児島県	98	13,015
愛知県	258	33,039	沖縄県	78	11,856
三重県	46	9,527	合計	4,304	703,722

○ 現体制で1事業所が提供する必要のある対象者数

