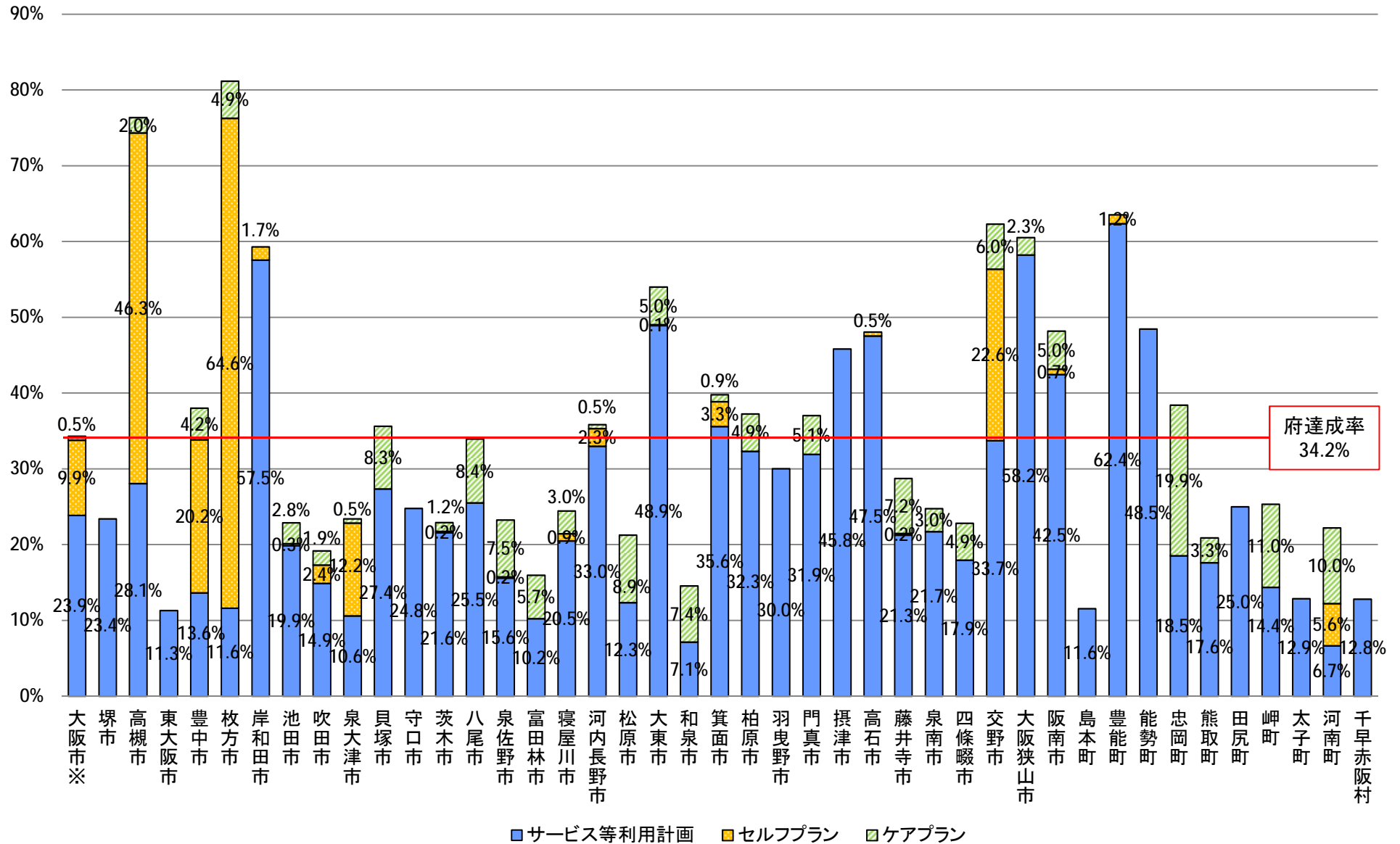


【障害者総合支援法分】市町村別計画作成達成率(H26.12月末現在)

※障がい福祉サービスと障がい児通所支援の両方を利用している場合は、障害者総合支援法分・児童福祉法分それぞれに計上。
 ※大阪市は11月末時点。



【児童福祉法分】市町村別計画作成達成率(H26.12月末現在)

※障がい福祉サービスと障がい児通所支援の両方を利用している場合は、障害者総合支援法分・児童福祉法分それぞれに計上。
 ※大阪市は11月末時点。

