

資料 4

# 大阪市介護保険事業の現状について

(平成28年度)

平成28年7月

大阪市 福祉局 介護保険課  
高齢福祉課

## 《 目 次 》

1	第1号被保険者数の推移	1
2	所得段階別被保険者数と構成割合	2
3	要介護(要支援)認定者数の推移	3
4	介護度別認定者数と構成割合	4
5	サービス利用者数の推移	6
6	保険給付額の推移	8
7	サービス種類別保険給付額・利用者数	10
8	支給限度額に対する利用割合と1人当たりサービス費用額	14
9	介護保険事業者・施設の状況	16
10	地域密着型サービス事業者・施設の状況	18
11	介護保険事業計画と実績の比較	19
12	地域支援事業(包括的支援事業)	22
13	地域支援事業(介護予防事業)	24

# 1 第1号被保険者数の推移

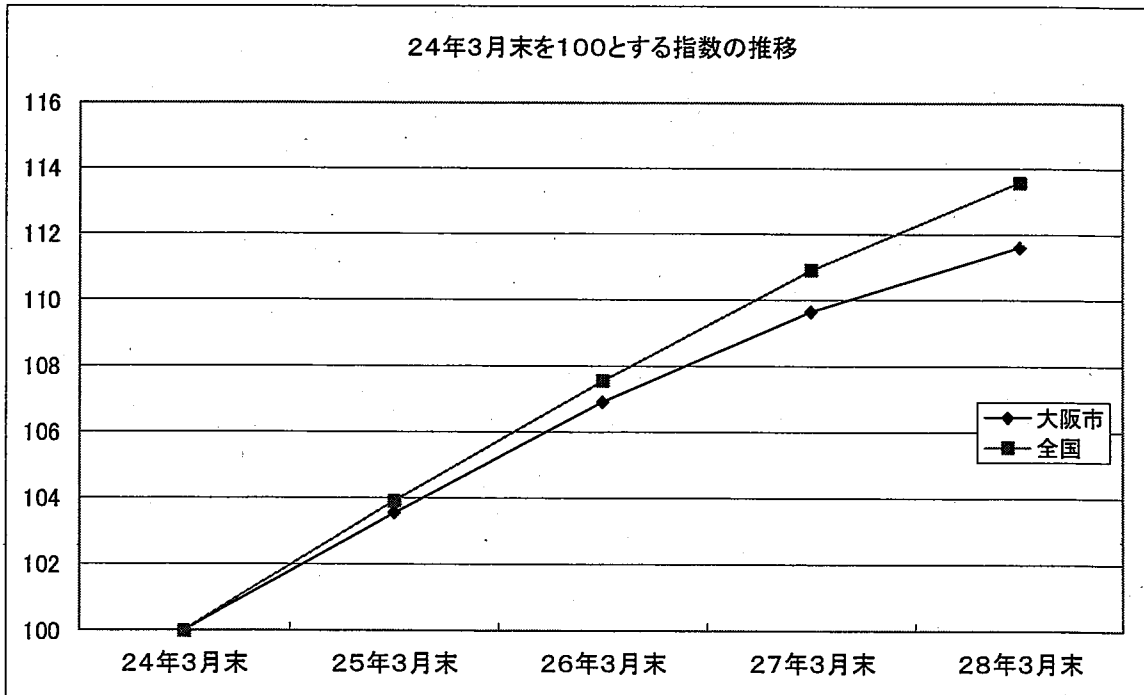
○本市、全国とも第1号被保険者数は、同様の傾向で推移している。  
 ○本市における後期高齢者の割合が、全国並になってきている。

大阪市	24年3月末	25年3月末	26年3月末	27年3月末	28年3月末
前期高齢者 (65歳以上75歳未満)	313,878人 ( 52.1%)	324,466人 ( 52.0%)	338,559人 ( 52.5%)	347,245人 ( 52.5%)	347,968人 ( 51.7%)
後期高齢者 (75歳以上)	288,936人 ( 47.9%)	299,788人 ( 48.0%)	305,904人 ( 47.5%)	313,728人 ( 47.5%)	324,805人 ( 48.3%)
計	602,814人 ( 100.0%)	624,254人 ( 100.0%)	644,463人 ( 100.0%)	660,973人 ( 100.0%)	672,773人 ( 100.0%)
24年3月末を100とする指数	100.0	103.6	106.9	109.6	111.6
(参考)大阪市高齢化率 (各年10月1日現在) ※年齢不詳を含む	22.6%	23.3%	24.0%	24.7%	—

全国	24年3月末	25年3月末	26年3月末	27年3月末	28年3月末
前期高齢者 (65歳以上75歳未満)	1,505.1万人 ( 50.6%)	1,573.7万人 ( 50.9%)	1,652.6万人 ( 51.6%)	1,716.4万人 ( 52.0%)	1,744.9万人 ( 51.6%)
後期高齢者 (75歳以上)	1,472.0万人 ( 49.4%)	1,520.1万人 ( 49.1%)	1,549.2万人 ( 48.4%)	1,585.6万人 ( 48.0%)	1,636.7万人 ( 48.4%)
計	2,977.1万人 ( 100.0%)	3,093.9万人 ( 100.0%)	3,201.8万人 ( 100.0%)	3,302.1万人 ( 100.0%)	3,381.6万人 ( 100.0%)
24年3月末を100とする指数	100.0	103.9	107.5	110.9	113.6

※介護保険事業状況報告より。

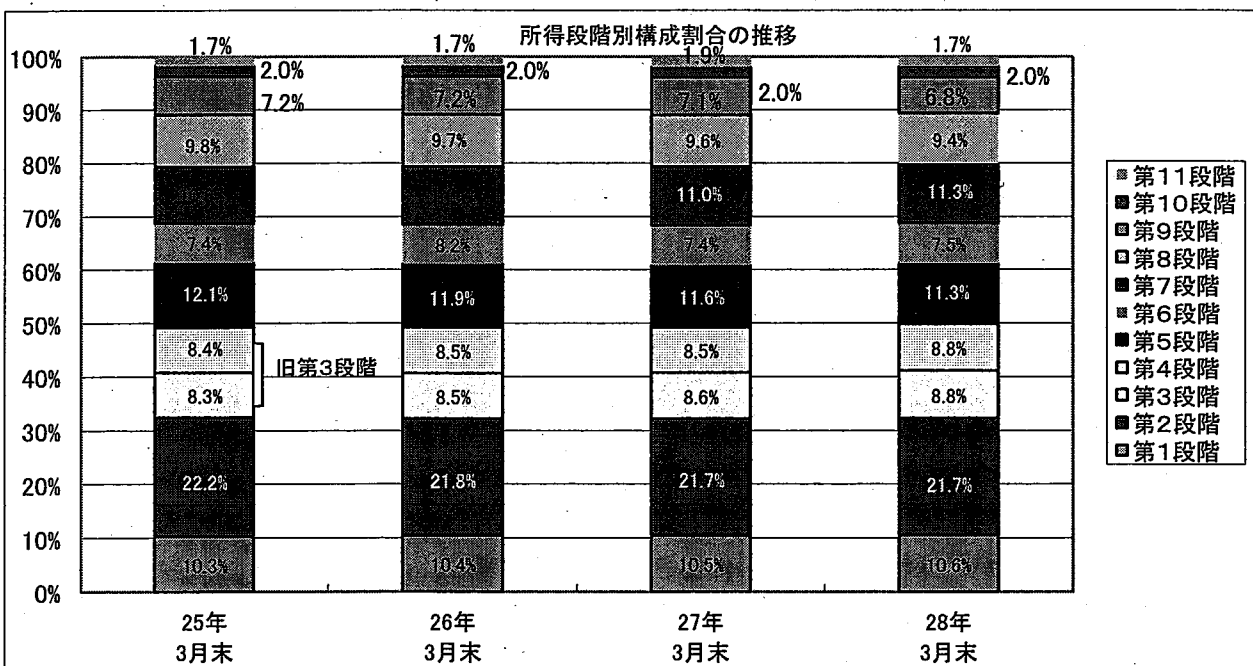
※数値は、千人未満を四捨五入しているため、計に一致しない。



## 2 所得段階別被保険者数と構成割合

○本市では市町村民税非課税世帯の被保険者が多い。

24年度からの段階	各所得段階対象者	25年3月末	26年3月末	27年3月末	28年3月末	(参考)全国26年度末
第1段階	○老齢福祉年金の受給者で、本人および世帯全員が市町村民税非課税 ○生活保護の受給者	64,155人 ( 10.3%)	66,786人 ( 10.4%)	69,455人 ( 10.5%)	71,417人 ( 10.6%)	919,813人 ( 2.9%)
第2段階	本人および世帯全員が市町村民税非課税で、合計所得金額+課税年金収入額が80万円以下	138,394人 ( 22.2%)	141,235人 ( 21.8%)	142,925人 ( 21.7%)	146,216人 ( 21.7%)	5,071,346人 ( 15.8%)
第3段階	本人および世帯全員が市町村民税非課税で、合計所得金額+課税年金収入額が120万円以下	52,027人 ( 8.3%)	54,520人 ( 8.5%)	57,061人 ( 8.6%)	59,398人 ( 8.8%)	4,215,609人 ( 13.2%)
第4段階	本人および世帯全員が市町村民税非課税で、第2・3段階以外	52,648人 ( 8.4%)	54,541人 ( 8.5%)	56,413人 ( 8.5%)	58,887人 ( 8.8%)	
第5段階	本人が市町村民税非課税で、同じ世帯の中に市町村民税課税者があり、合計所得金額+課税年金収入額が80万円以下	75,381人 ( 12.1%)	77,008人 ( 11.9%)	76,629人 ( 11.6%)	76,129人 ( 11.3%)	9,361,950人 ( 29.2%)
第6段階	本人が市町村民税非課税で、同じ世帯の中に市町村民税課税者があり、第5段階以外	45,987人 ( 7.4%)	47,528人 ( 7.4%)	49,320人 ( 7.5%)	50,520人 ( 7.5%)	
第7段階	本人が市町村民税課税で、合計所得金額が125万円以下	66,405人 ( 10.6%)	70,013人 ( 10.9%)	73,004人 ( 11.0%)	75,729人 ( 11.3%)	7,731,766人 ( 24.2%)
第8段階	本人が市町村民税課税で、合計所得金額が125万円を越え200万円未満	60,890人 ( 9.8%)	62,642人 ( 9.7%)	63,701人 ( 9.6%)	63,218人 ( 9.4%)	
第9段階	本人が市町村民税課税で、合計所得金額が200万円以上400万円未満	45,247人 ( 7.2%)	46,323人 ( 7.2%)	46,600人 ( 7.1%)	45,575人 ( 6.8%)	4,711,969人 ( 14.7%)
第10段階	本人が市町村民税課税で、合計所得金額が400万円以上700万円未満	12,398人 ( 2.0%)	12,700人 ( 2.0%)	13,294人 ( 2.0%)	13,500人 ( 2.0%)	
第11段階	本人が市町村民税課税で、合計所得金額が700万円以上	10,722人 ( 1.7%)	11,167人 ( 1.7%)	12,571人 ( 1.9%)	12,184人 ( 1.8%)	
合計		624,254人 ( 100.0%)	644,463人 ( 100.0%)	660,973人 ( 100.0%)	672,773人 ( 100.0%)	32,012,453人 ( 100.0%)



### 3 要介護(要支援)認定者数の推移

○要介護(要支援)認定者数は、全国的に、年々増加している。

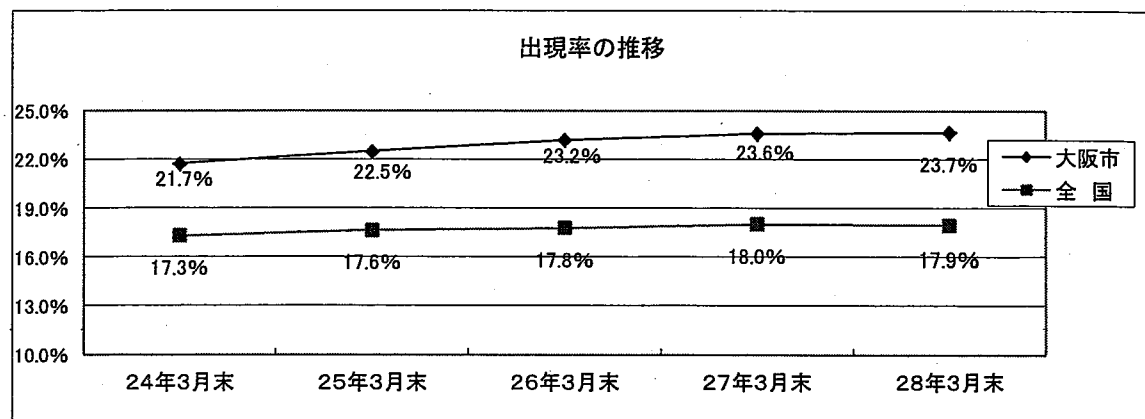
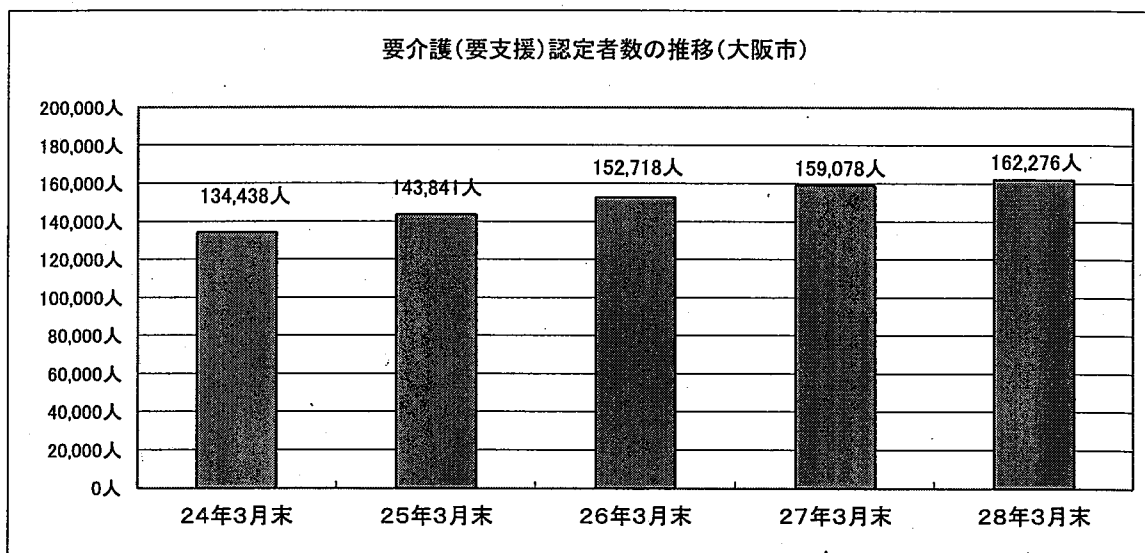
○本市の出現率(\*)は、全国を大きく上回っている。

大阪市	24年3月末	25年3月末	26年3月末	27年3月末	28年3月末
要介護(要支援)認定者数	134,438人	143,841人	152,718人	159,078人	162,276人
第1号被保険者数	131,103人	140,477人	149,521人	156,051人	159,290人
第2号被保険者数	3,335人	3,364人	3,197人	3,027人	2,986人
出現率(*)	21.7%	22.5%	23.2%	23.6%	23.7%

$$* \text{出現率} = \frac{\text{第1号被保険者の要介護(要支援)認定者数}}{\text{第1号被保険者数}} \times 100(\%)$$

全国	24年3月末	25年3月末	26年3月末	27年3月末	28年3月末
要介護(要支援)認定者数	505.9万人	561.1万人	583.8万人	605.8万人	620.4万人
第1号被保険者数	514.7万人	545.7万人	569.1万人	591.8万人	606.8万人
第2号被保険者数	15.6万人	15.4万人	14.7万人	14.1万人	13.6万人
出現率(*)	17.3%	17.6%	17.8%	18.0%	17.9%

※介護保険事業状況報告より。



#### 4 介護度別認定者数と構成割合

○本市は、全国に比べて要支援2までの軽度者の構成割合が高い。

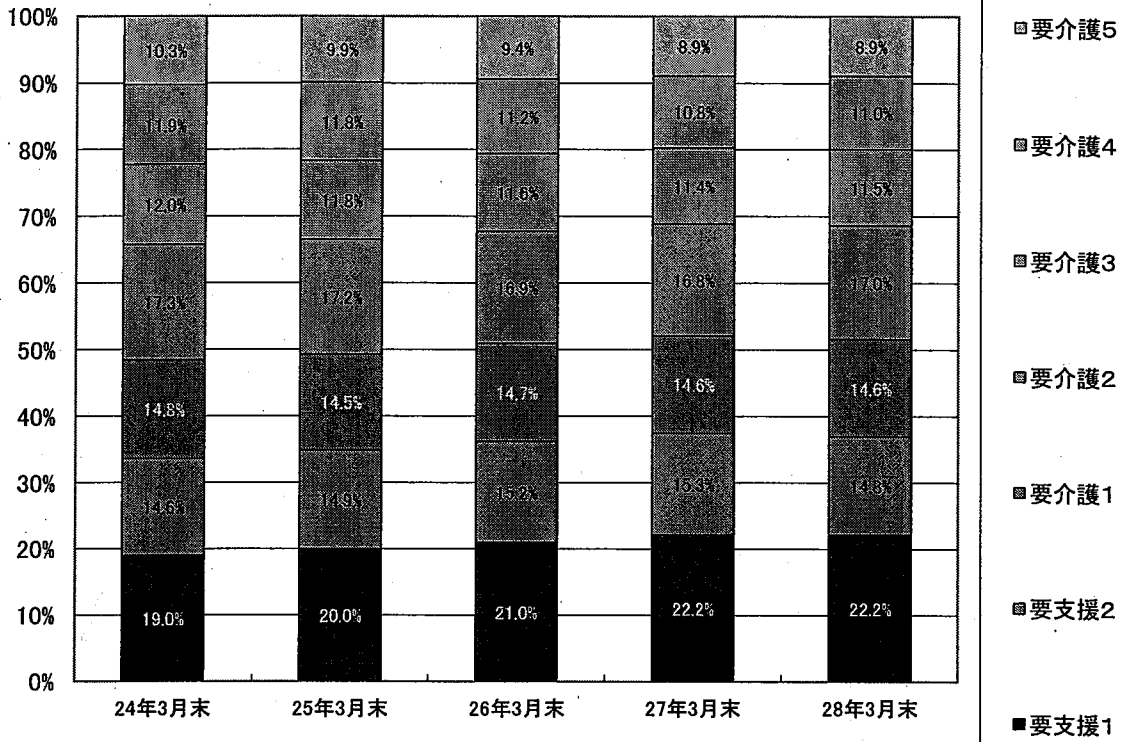
大阪市	要支援1	要支援2	要介護1	要介護2	要介護3	要介護4	要介護5	計
24年3月末	19.0% 25,482人	14.6% 19,660人	14.8% 19,918人	17.3% 23,367人	12.0% 16,155人	11.9% 16,055人	10.3% 13,801人	100.0% 134,438人
25年3月末	20.0% 28,765人	14.9% 21,469人	14.5% 20,849人	17.2% 24,611人	11.8% 16,970人	11.8% 16,922人	9.9% 14,255人	100.0% 143,841人
26年3月末	21.0% 32,056人	15.2% 23,247人	14.7% 22,456人	16.9% 25,840人	11.6% 17,736人	11.2% 17,103人	9.4% 14,280人	100.0% 152,718人
27年3月末	22.2% 35,294人	15.3% 24,278人	14.6% 23,282人	16.8% 26,686人	11.4% 18,162人	10.8% 17,213人	8.9% 14,163人	100.0% 159,078人
28年3月末	22.2% 35,961人	14.8% 24,081人	14.6% 23,723人	17.0% 27,588人	11.5% 18,659人	11.0% 17,883人	8.9% 14,381人	100.0% 162,276人

全国	要支援1	要支援2	要介護1	要介護2	要介護3	要介護4	要介護5	計
24年3月末	13.0% 69.0万人	13.4% 70.9万人	18.2% 96.5万人	17.9% 94.8万人	13.6% 72.0万人	12.5% 66.5万人	11.4% 60.7万人	100.0% 530.3万人
25年3月末	13.6% 76.4万人	13.6% 76.6万人	18.8% 104.6万人	17.6% 98.9万人	13.2% 74.3万人	12.3% 69.2万人	10.9% 61.1万人	100.0% 561.1万人
26年3月末	14.0% 82.0万人	13.7% 80.2万人	19.1% 111.0万人	17.6% 102.6万人	13.1% 76.6万人	12.1% 70.9万人	10.4% 60.5万人	100.0% 583.8万人
27年3月末	14.4% 87.1万人	13.8% 83.8万人	19.4% 117.0万人	17.5% 106.0万人	13.0% 79.0万人	12.0% 72.6万人	9.9% 60.3万人	100.0% 605.8万人
28年3月末	14.3% 89.0万人	13.8% 85.8万人	19.7% 122.0万人	17.4% 108.0万人	13.1% 81.0万人	12.0% 74.4万人	9.7% 60.1万人	100.0% 620.4万人

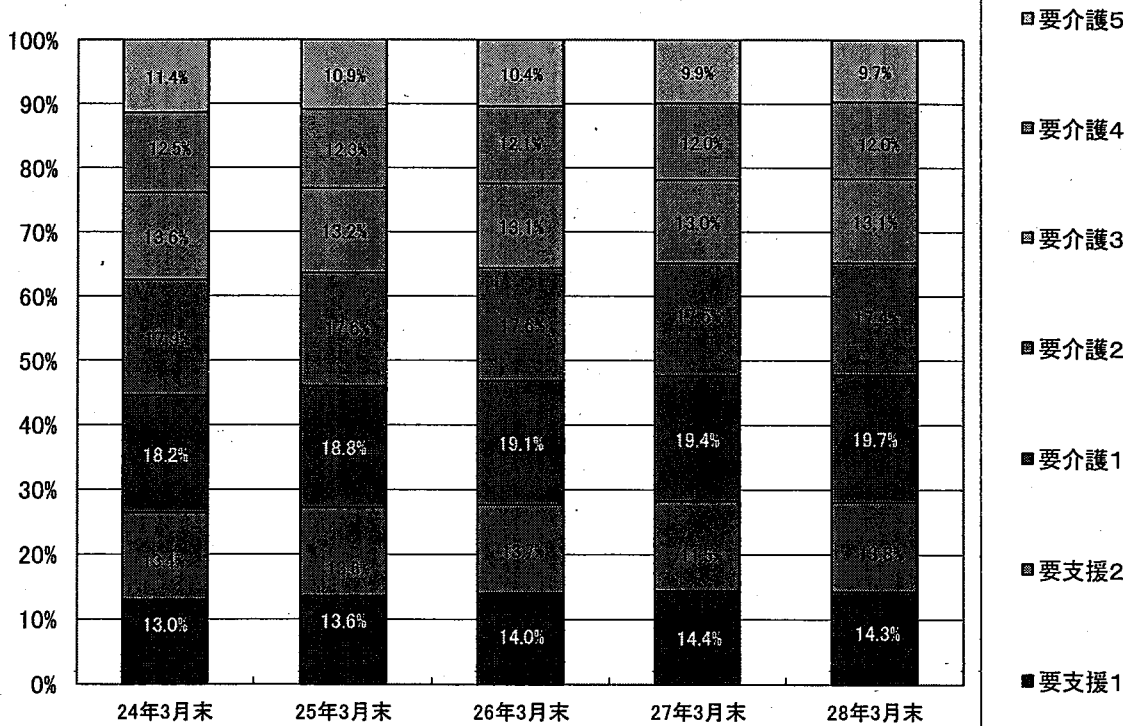
※介護保険事業状況報告より。

※数値は、千人未満を四捨五入しているため、計に一致しない。

介護度別構成割合の推移(大阪市)



介護度別構成割合の推移(全国)



## 5 サービス利用者数の推移

- 本市は、全国に比較して、居宅サービスにおける利用者の割合が多い。  
○第1号被保険者に占める利用者数の割合は、全国を上回っている。

大阪市	25年4月			26年4月			27年4月			28年3月		
	予防	介護	計	予防	介護	計	予防	介護	計	予防	介護	計
居宅サービス	30,386人 (99.7%)	63,291人 (74.7%)	93,677人 (81.3%)	33,178人 (99.7%)	66,508人 (75.2%)	99,686人 (81.9%)	35,787人 (99.7%)	69,291人 (75.6%)	105,078人 (82.3%)	37,485人 (99.7%)	71,950人 (75.4%)	109,435人 (82.2%)
地域密着型サービス	80人 (0.3%)	4,704人 (5.6%)	4,784人 (4.2%)	95人 (0.3%)	5,082人 (5.8%)	5,177人 (4.3%)	119人 (0.3%)	5,472人 (6.0%)	5,591人 (4.4%)	122人 (0.3%)	5,893人 (6.2%)	6,015人 (4.5%)
施設サービス	0人 (0.0%)	16,754人 (19.8%)	16,754人 (14.5%)	0人 (0.0%)	16,761人 (19.0%)	16,761人 (13.8%)	0人 (0.0%)	16,881人 (18.4%)	16,881人 (13.2%)	0人 (0.0%)	17,545人 (18.4%)	17,545人 (13.2%)
合計	30,466人 (100.0%)	84,749人 (100.0%)	115,215人 (100.0%)	33,273人 (100.0%)	88,351人 (100.0%)	121,624人 (100.0%)	35,906人 (100.0%)	91,644人 (100.0%)	127,550人 (100.0%)	37,607人 (100.0%)	95,388人 (100.0%)	132,995人 (100.0%)
対前年度 同月伸び率	6.8%			5.6%			4.9%			4.3%		
第1号被 保険者数	625,647人			645,750人			661,815人			672,773人		
うちサービス 利用者数	112,753人			119,346人			125,363人			130,786人		
第1号被保険者に占める 利用者数の割合	18.0%			18.5%			18.9%			19.4%		

※本市、全国とも各月はサービス利用月である。

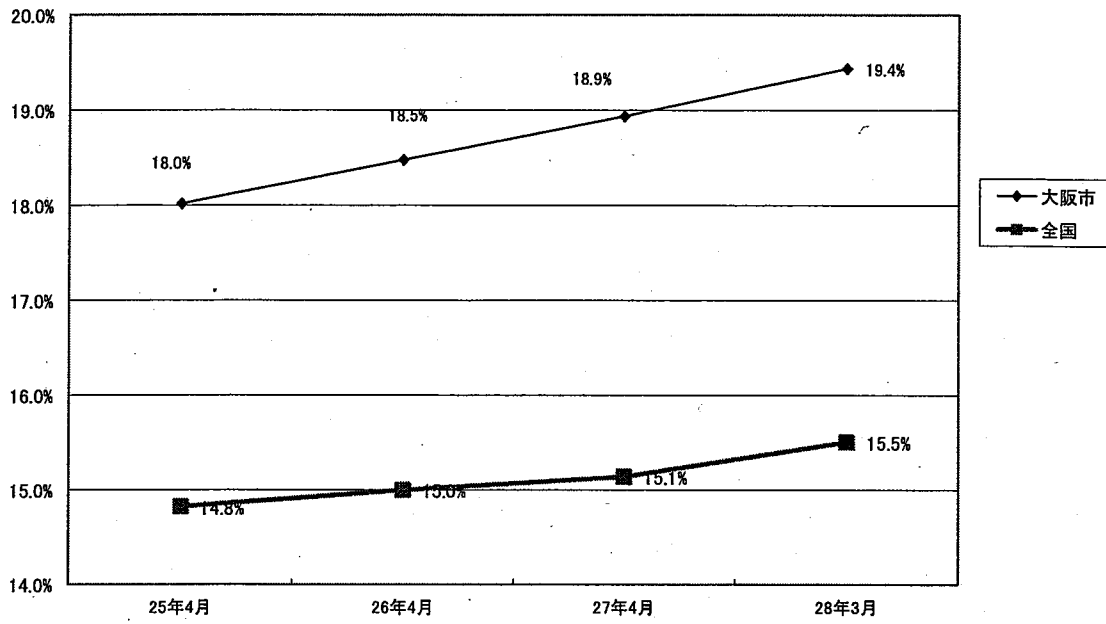
全国	25年4月			26年4月			27年4月			28年2月		
	予防	介護	計	予防	介護	計	予防	介護	計	予防	介護	計
居宅サービス	97.8万人 (99.1%)	250.6万人 (67.2%)	348.4万人 (73.9%)	104.1万人 (99.1%)	262.1万人 (67.6%)	366.2万人 (74.3%)	109.6万人 (99.1%)	272.5万人 (67.9%)	382.1万人 (74.6%)	111.3万人 (99.0%)	278.8万人 (67.8%)	390.1万人 (74.5%)
地域密着型サービス	0.8万人 (0.9%)	33.5万人 (9.0%)	34.3万人 (7.3%)	0.9万人 (0.9%)	36.3万人 (9.4%)	37.2万人 (7.6%)	1.0万人 (0.9%)	38.5万人 (9.6%)	39.5万人 (7.7%)	1.1万人 (1.0%)	40.5万人 (9.9%)	41.6万人 (7.9%)
施設サービス	0.0万人 (0.0%)	88.7万人 (23.8%)	88.7万人 (18.8%)	0.0万人 (0.0%)	89.3万人 (23.0%)	89.3万人 (18.1%)	0.0万人 (0.0%)	90.3万人 (22.5%)	90.3万人 (17.6%)	0.0万人 (0.0%)	91.7万人 (22.3%)	91.7万人 (17.5%)
合計	98.7万人 (100.0%)	372.8万人 (100.0%)	471.4万人 (100.0%)	105.0万人 (100.0%)	387.7万人 (100.0%)	492.7万人 (100.0%)	110.6万人 (100.0%)	401.3万人 (100.0%)	511.9万人 (100.0%)	112.4万人 (100.0%)	411.0万人 (100.0%)	523.4万人 (100.0%)
対前年度 同月伸び率	5.8%			4.5%			3.9%			2.2%		
第1号被 保険者数	3,102.8万人			3,210.5万人			3,308.4万人			3,375.0万人		
うちサービス 利用者数	460.0万人			481.6万人			501.1万人			523.4万人		
第1号被保険者に占める 利用者数の割合	14.8%			15.0%			15.1%			15.5%		

※介護保険事業状況報告より。

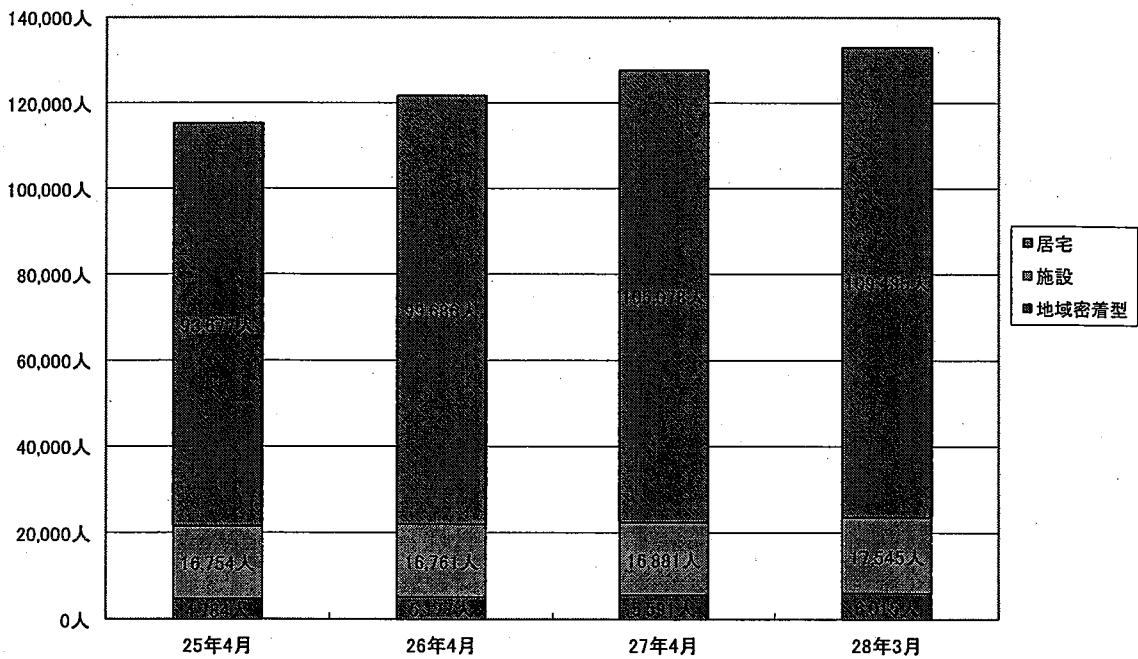
※数値は、千人未満を四捨五入しているため、計に一致しない。



第1号被保険者に占める利用者数の割合



介護サービス利用者数の推移(大阪市)



## 6 保険給付額の推移

○本市、全国とも保険給付額は増加傾向にある。

(単位:百万円)

大阪市	26年4月			27年4月			28年2月		
	予防	介護	計	予防	介護	計	予防	介護	計
居宅サービス	1,251	9,846	11,097	1,262	9,964	11,226	1,334	10,082	11,416
	(99.4%)	(62.9%)	(65.7%)	(99.4%)	(64.1%)	(66.8%)	(99.3%)	(64.5%)	(67.3%)
地域密着型サービス	8	1,102	1,110	8	1,131	1,139	9	1,185	1,194
	(0.6%)	(7.0%)	(6.5%)	(0.6%)	(7.3%)	(6.7%)	(0.7%)	(7.6%)	(7.0%)
施設サービス	0	4,702	4,702	0	4,461	4,461	0	4,365	4,365
	(0.0%)	(30.0%)	(27.8%)	(0.0%)	(28.7%)	(26.5%)	(0.0%)	(27.9%)	(25.7%)
合 計	1,259	15,650	16,909	1,270	15,556	16,826	1,343	15,632	16,975
	(100.0%)	(100.0%)	(100.0%)	(100.0%)	(100.0%)	(100.0%)	(100.0%)	(100.0%)	(100.0%)
対前年度 同月伸び率	8.1%			-0.5%			0.9%		

※本市、全国とも各月はサービス利用月である。  
※数値は、百万円未満を四捨五入しているため、計に一致しない。

(単位:億円)

全国	26年4月			27年4月			28年2月		
	予防	介護	計	予防	介護	計	予防	介護	計
居宅サービス	402	3,334	3,736	377	3,418	3,795	382	3,425	3,806
	(98.3%)	(52.0%)	(54.8%)	(98.2%)	(52.3%)	(54.8%)	(97.9%)	(52.7%)	(55.3%)
地域密着型サービス	7	753	760	7	794	801	8	812	847
	(1.7%)	(11.7%)	(11.1%)	(1.8%)	(12.1%)	(11.6%)	(2.1%)	(12.5%)	(12.3%)
施設サービス	0	2,327	2,327	0	2,325	2,325	0	2,257	2,257
	(0.0%)	(36.3%)	(34.1%)	(0.0%)	(35.6%)	(33.6%)	(0.0%)	(34.8%)	(32.8%)
合 計	409	6,414	6,823	384	6,537	6,921	390	6,494	6,884
	(100.0%)	(100.0%)	(100.0%)	(100.0%)	(100.0%)	(100.0%)	(100.0%)	(100.0%)	(100.0%)
対前年度 同月伸び率	6.9%			1.4%			-0.5%		

※本市、全国とも各月はサービス利用月である。  
※数値は、百万円未満を四捨五入しているため、計に一致しない。