

資料8-1

大阪市介護保険事業の現状について

(平成30年度)

平成31年3月

大阪市 福祉局 介護保険課
高齡福祉課

《 目 次 》

1	第1号被保険者数の推移	1
2	所得段階別被保険者数と構成割合	2
3	要介護(要支援)認定者数の推移	3
4	介護度別認定者数と構成割合	4
5	サービス利用者数の推移	6
6	保険給付額の推移	8
7	サービス種類別保険給付額・利用者数	10
8	支給限度額に対する利用割合と1人当たりサービス費用額	14
9	介護保険事業者・施設の状況	16
10	地域密着型サービス事業者・施設の状況	18
11	介護保険事業計画と実績の比較	19
12	地域支援事業(包括的支援事業)	22
13	地域支援事業(介護予防事業)	24
14	地域支援事業(介護予防・日常生活支援総合事業)	26

1 第1号被保険者数の推移

○本市、全国とも第1号被保険者数は、同様の傾向で推移している。

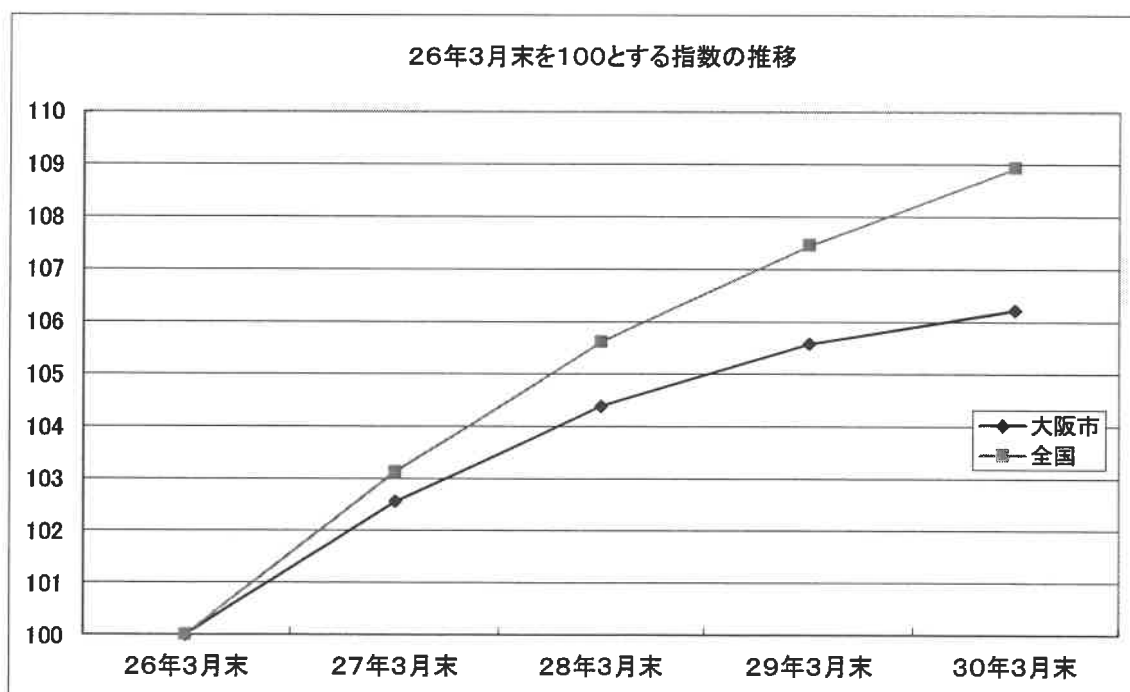
○本市における後期高齢者の割合が、全国を上回ってきている。

大阪市	26年3月末	27年3月末	28年3月末	29年3月末	30年3月末
前期高齢者 (65歳以上75歳未満)	338,559人 (52.5%)	347,245人 (52.5%)	347,969人 (51.7%)	342,271人 (50.3%)	337,371人 (49.3%)
後期高齢者 (75歳以上)	305,904人 (47.5%)	313,728人 (47.5%)	324,805人 (48.3%)	338,163人 (49.7%)	347,195人 (50.7%)
計	644,463人 (100.0%)	660,973人 (100.0%)	672,774人 (100.0%)	680,434人 (100.0%)	684,566人 (100.0%)
26年3月末を100とする指数	100.0	102.6	104.4	105.6	106.2
(参考)大阪市高齢化率 (各年10月1日現在) ※年齢不詳を含む	24.7%	24.8%	25.6%	25.7%	25.8%

全国	26年3月末	27年3月末	28年3月末	29年3月末	30年3月末
前期高齢者 (65歳以上75歳未満)	1,652.6万人 (51.6%)	1,716.4万人 (52.0%)	1,744.9万人 (51.6%)	1,745.4万人 (50.7%)	1,745.6万人 (50.0%)
後期高齢者 (75歳以上)	1,549.2万人 (48.4%)	1,585.6万人 (48.0%)	1,636.7万人 (48.4%)	1,695.1万人 (49.3%)	1,742.3万人 (50.0%)
計	3,201.8万人 (100.0%)	3,302.1万人 (100.0%)	3,381.6万人 (100.0%)	3,440.5万人 (100.0%)	3,487.9万人 (100.0%)
26年3月末を100とする指数	100.0	103.1	105.6	107.5	108.9

※介護保険事業状況報告より。

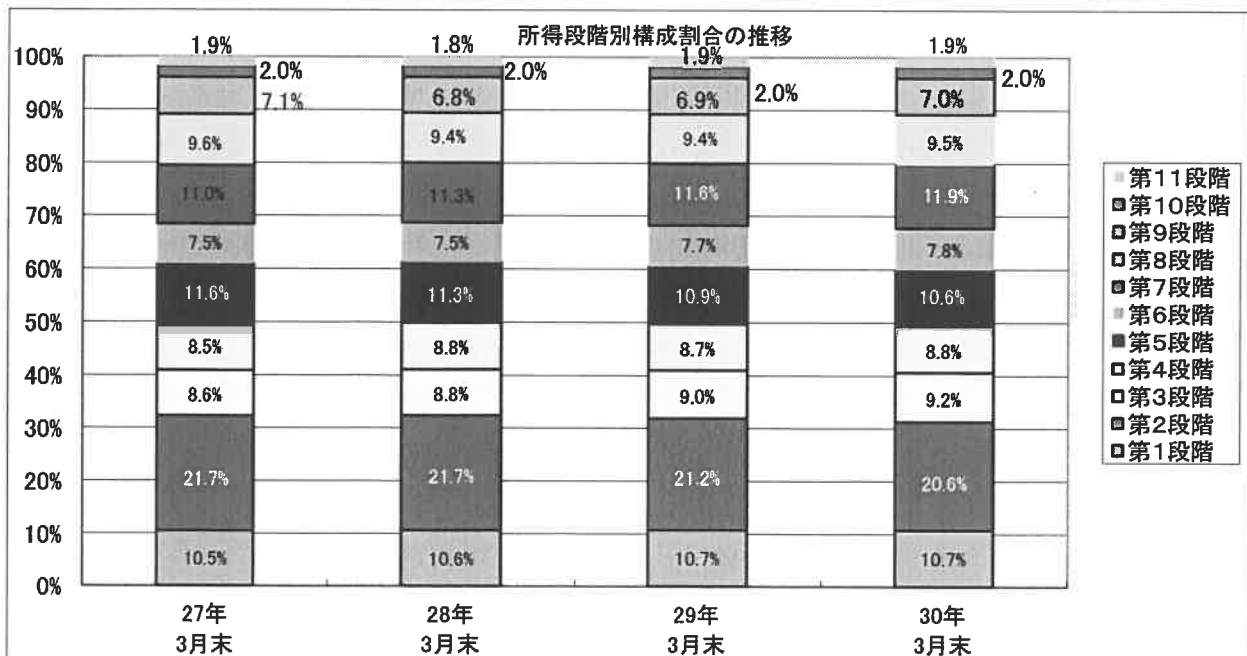
※数値は、千人未満を四捨五入しているため、計に一致しない。



2 所得段階別被保険者数と構成割合

○本市では市町村民税非課税世帯の被保険者が多い。

24年度からの段階	各所得段階対象者	27年3月末	28年3月末	29年3月末	30年3月末	(参考)全国28年度末
第1段階	○老齢福祉年金の受給者で、本人および世帯全員が市町村民税非課税 ○生活保護の受給者	69,455人 (10.5%)	71,417人 (10.6%)	72,907人 (10.7%)	73,412人 (10.7%)	6,236,810人 (18.1%)
第2段階	本人および世帯全員が市町村民税非課税で、合計所得金額+課税年金収入額が80万円以下	142,925人 (21.7%)	146,216人 (21.7%)	143,437人 (21.2%)	141,289人 (20.6%)	
第3段階	本人および世帯全員が市町村民税非課税で、合計所得金額+課税年金収入額が120万円以下	57,061人 (8.6%)	59,398人 (8.8%)	60,949人 (9.0%)	62,694人 (9.2%)	2,563,128人 (7.5%)
第4段階	本人および世帯全員が市町村民税非課税で、第2・3段階以外	56,413人 (8.5%)	58,887人 (8.8%)	59,495人 (8.7%)	60,358人 (8.8%)	2,420,790人 (7.0%)
第5段階	本人が市町村民税非課税で、同じ世帯の中に市町村民税課税者があり、合計所得金額+課税年金収入額が80万円以下	76,629人 (11.6%)	76,129人 (11.3%)	74,306人 (10.9%)	72,264人 (10.6%)	5,134,530人 (14.9%)
第6段階	本人が市町村民税非課税で、同じ世帯の中に市町村民税課税者があり、第5段階以外	49,320人 (7.5%)	50,520人 (7.5%)	52,370人 (7.7%)	53,626人 (7.8%)	4,444,227人 (12.9%)
第7段階	本人が市町村民税課税で、合計所得金額が125万円以下	73,004人 (11.0%)	75,729人 (11.3%)	79,245人 (11.6%)	81,404人 (11.9%)	4,626,086人 (13.4%)
第8段階	本人が市町村民税課税で、合計所得金額が125万円を越え200万円未満	63,701人 (9.6%)	63,218人 (9.4%)	64,214人 (9.4%)	64,775人 (9.5%)	4,035,649人 (11.7%)
第9段階	本人が市町村民税課税で、合計所得金額が200万円以上400万円未満	46,600人 (7.1%)	45,575人 (6.8%)	47,089人 (6.9%)	48,149人 (7.0%)	2,470,102人 (7.2%)
第10段階	本人が市町村民税課税で、合計所得金額が400万円以上700万円未満	13,294人 (2.0%)	13,500人 (2.0%)	13,738人 (2.0%)	13,930人 (2.0%)	2,471,120人 (7.2%)
第11段階	本人が市町村民税課税で、合計所得金額が700万円以上	12,571人 (1.9%)	12,184人 (1.8%)	12,684人 (1.9%)	12,665人 (1.9%)	
合計		660,973人 (100.0%)	672,773人 (100.0%)	680,434人 (100.0%)	684,566人 (100.0%)	34,402,442人 (100.0%)



3 要介護(要支援)認定者数の推移

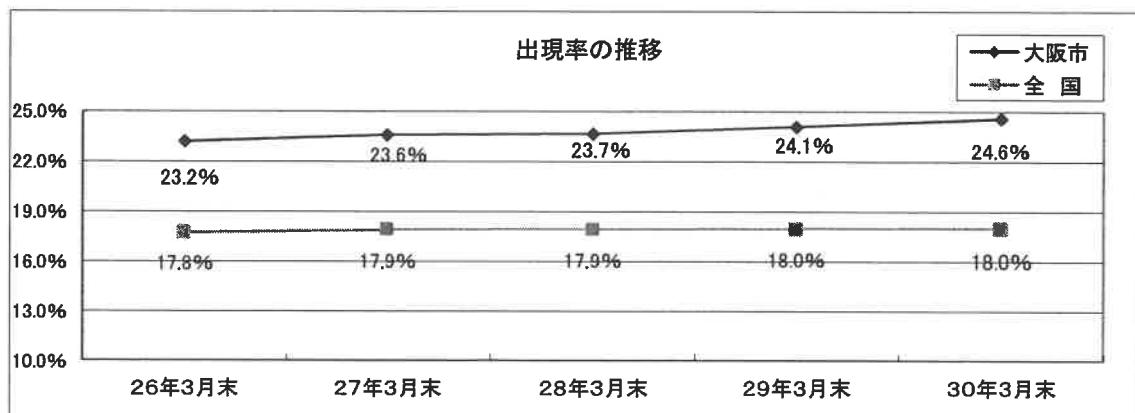
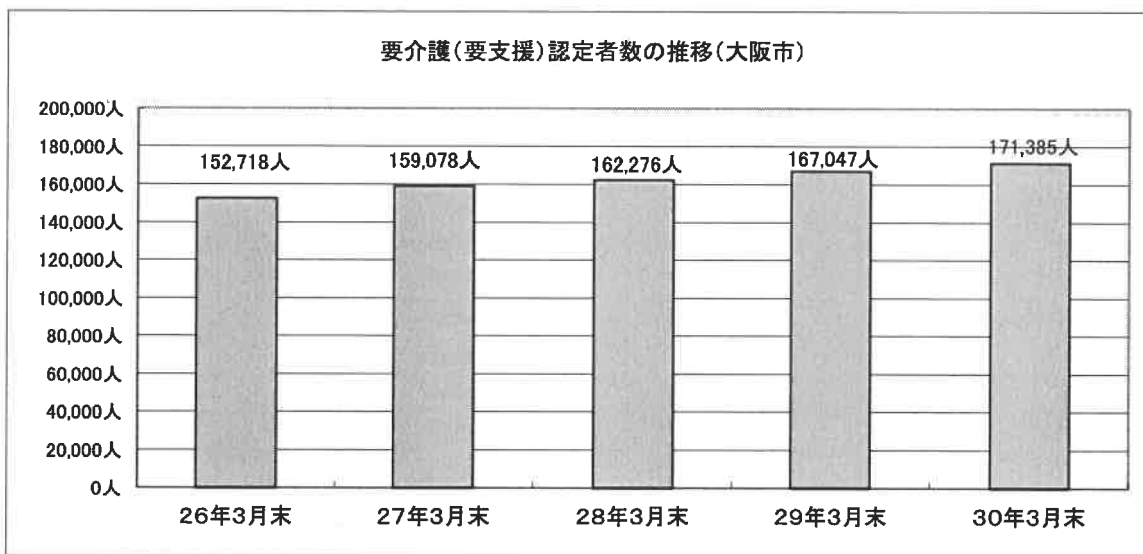
○要介護(要支援)認定者数は、全国的に、年々増加している。
 ○本市の出現率(*)は、全国を大きく上回っている。

大阪市	26年3月末	27年3月末	28年3月末	29年3月末	30年3月末
要介護(要支援)認定者数	152,718人	159,078人	162,276人	167,047人	171,385人
第1号被保険者数	149,521人	156,051人	159,290人	164,075人	168,397人
第2号被保険者数	3,197人	3,027人	2,986人	2,972人	2,988人
出現率(*)	23.2%	23.6%	23.7%	24.1%	24.6%

$$* \text{出現率} = \frac{\text{第1号被保険者の要介護(要支援)認定者数}}{\text{第1号被保険者数}} \times 100(\%)$$

全国	26年3月末	27年3月末	28年3月末	29年3月末	30年3月末
要介護(要支援)認定者数	583.8万人	605.8万人	620.4万人	632.0万人	641.3万人
第1号被保険者数	569.1万人	591.8万人	606.8万人	618.7万人	628.2万人
第2号被保険者数	14.7万人	14.1万人	13.6万人	13.3万人	13.0万人
出現率(*)	17.8%	17.9%	17.9%	18.0%	18.0%

※介護保険事業状況報告より。



4 介護度別認定者数と構成割合

○本市は、全国に比べて要支援2までの軽度者の構成割合が高い。

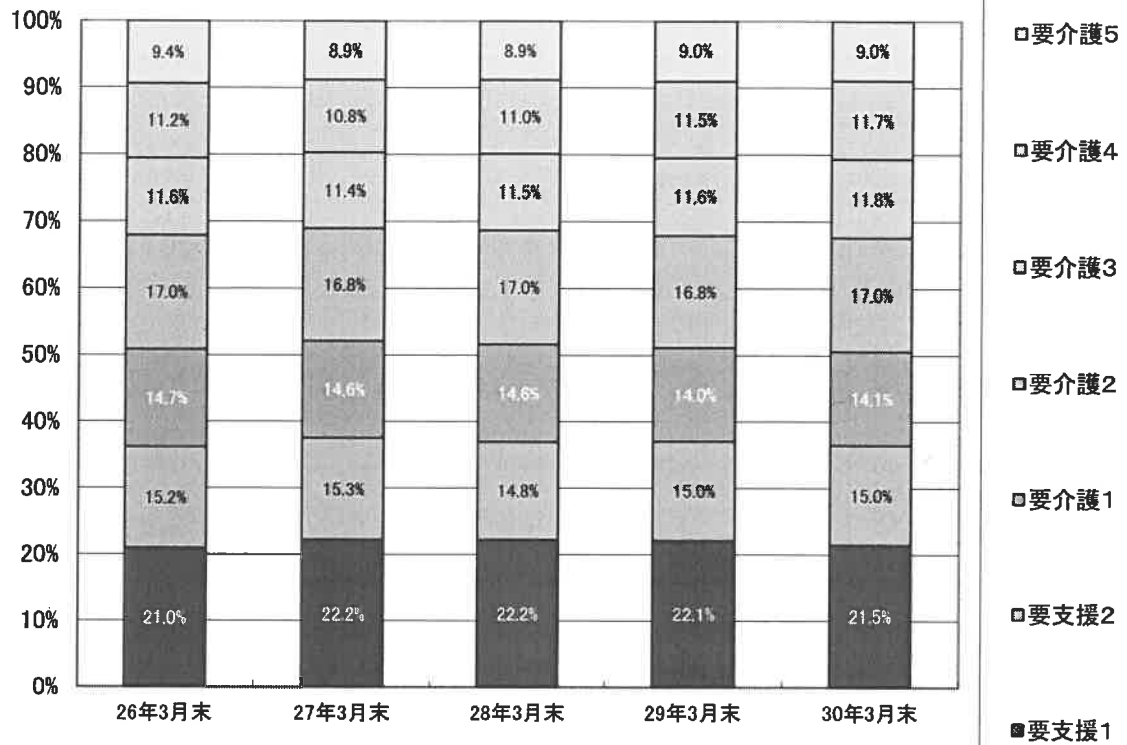
大阪市	要支援1	要支援2	要介護1	要介護2	要介護3	要介護4	要介護5	計
26年3月末	21.0% 32,056人	15.2% 23,247人	14.7% 22,456人	17.0% 25,840人	11.6% 17,736人	11.2% 17,103人	9.4% 14,280人	100.0% 152,718人
27年3月末	22.2% 35,294人	15.3% 24,278人	14.6% 23,282人	16.8% 26,686人	11.4% 18,162人	10.8% 17,213人	8.9% 14,163人	100.0% 159,078人
28年3月末	22.2% 35,961人	14.8% 24,081人	14.6% 23,723人	17.0% 27,588人	11.5% 18,659人	11.0% 17,883人	8.9% 14,381人	100.0% 162,276人
29年3月末	22.1% 36,994人	15.0% 25,041人	14.0% 23,336人	16.8% 28,077人	11.6% 19,368人	11.5% 19,197人	9.0% 15,034人	100.0% 167,047人
30年3月末	21.5% 36,810人	15.0% 25,720人	14.1% 24,130人	17.0% 29,067人	11.8% 20,297人	11.7% 19,977人	9.0% 15,384人	100.0% 171,385人

全国	要支援1	要支援2	要介護1	要介護2	要介護3	要介護4	要介護5	計
26年3月末	14.0% 82.0万人	13.7% 80.2万人	19.1% 111.0万人	17.6% 102.6万人	13.1% 76.6万人	12.1% 70.9万人	10.4% 60.5万人	100.0% 583.8万人
27年3月末	14.4% 87.1万人	13.8% 83.8万人	19.4% 117.0万人	17.5% 106.0万人	13.0% 79.0万人	12.0% 72.6万人	9.9% 60.3万人	100.0% 605.8万人
28年3月末	14.3% 89.0万人	13.8% 85.8万人	19.7% 122.0万人	17.4% 108.0万人	13.1% 81.0万人	12.0% 74.4万人	9.7% 60.1万人	100.0% 620.4万人
29年3月末	14.1% 89.2万人	13.7% 86.8万人	20.0% 126.0万人	17.4% 110.3万人	13.2% 83.2万人	12.1% 76.4万人	9.5% 60.1万人	100.0% 632.0万人
30年3月末	13.7% 87.8万人	13.7% 88.0万人	20.3% 129.4万人	17.5% 112.4万人	13.3% 85.2万人	12.2% 78.5万人	9.3% 59.9万人	100.0% 641.3万人

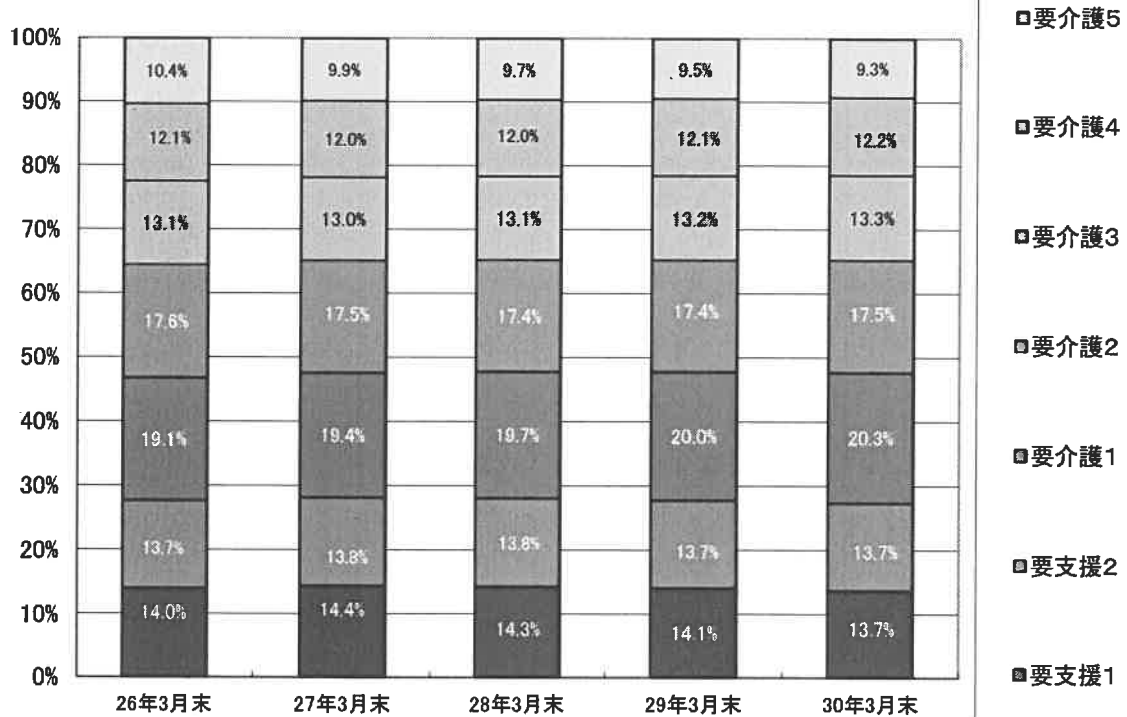
※介護保険事業状況報告より。

※数値は、千人未満を四捨五入しているため、計に一致しない。

介護度別構成割合の推移(大阪市)



介護度別構成割合の推移(全国)



5 サービス利用者数の推移

○本市は、全国に比較して、居宅サービスにおける利用者の割合が多い。

○第1号被保険者に占める利用者数の割合は、全国を上回っている。

大阪市	27年4月			28年4月			29年4月			30年4月		
	予防	介護	計	予防	介護	計	予防	介護	計	予防	介護	計
居宅サービス	35,787人	69,291人	105,078人	37,664人	72,289人	109,953人	19,623人	75,189人	94,812人	20,545人	77,959人	98,504人
	(99.7%)	(75.6%)	(82.3%)	(99.7%)	(67.4%)	(75.8%)	(99.4%)	(67.9%)	(72.6%)	(99.3%)	(67.7%)	(72.5%)
地域密着型サービス	119人	5,472人	5,591人	114人	17,259人	17,373人	121人	17,679人	17,800人	152人	19,092人	19,244人
	(0.3%)	(6.0%)	(4.4%)	(0.3%)	(16.1%)	(12.0%)	(0.6%)	(16.0%)	(13.6%)	(0.7%)	(16.6%)	(14.2%)
施設サービス	0人	16,881人	16,881人	0人	17,605人	17,605人	0人	17,830人	17,830人	0人	18,046人	18,046人
	(0.0%)	(18.4%)	(13.2%)	(0.0%)	(16.4%)	(12.1%)	(0.0%)	(16.1%)	(13.7%)	(0.0%)	(15.7%)	(13.3%)
合 計	35,906人	91,644人	127,550人	37,778人	107,153人	144,931人	19,744人	110,698人	130,442人	20,697人	115,097人	135,794人
	(100.0%)	(100.0%)	(100.0%)	(100.0%)	(100.0%)	(100.0%)	(100.0%)	(100.0%)	(100.0%)	(100.0%)	(100.0%)	(100.0%)
対前年度 同月伸び率	5.6%			13.6%			▲ 10.0%			4.1%		
第1号被 保険者数	661,815人			673,509人			680,907人			684,916人		
うちサービス 利用者数	125,363人			142,479人			128,190人			133,479人		
第1号被保険者に占める 利用者数の割合	18.9%			21.2%			18.8%			19.5%		

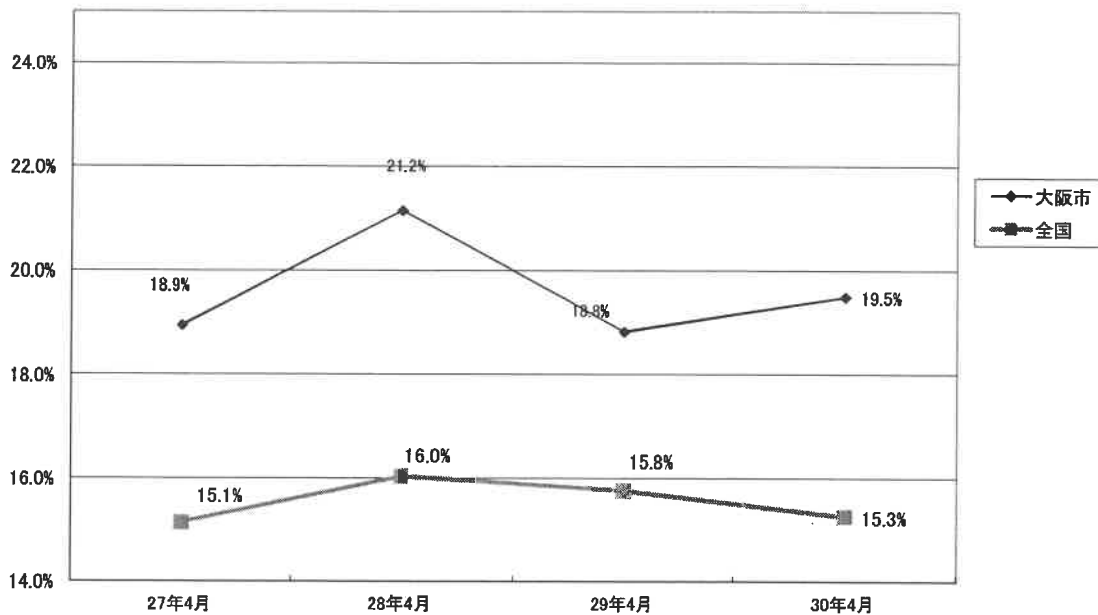
※本市、全国とも各月はサービス利用月である。

全国	27年4月			28年4月			29年4月			30年4月		
	予防	介護	計	予防	介護	計	予防	介護	計	予防	介護	計
居宅サービス	109.6万人	272.5万人	366.2万人	107.4万人	282.4万人	389.8万人	90.6万人	290.0万人	380.6万人	67.7万人	298.3万人	366.0万人
	(99.1%)	(67.9%)	(74.3%)	(98.9%)	(63.4%)	(70.3%)	(98.7%)	(62.7%)	(68.7%)	(98.1%)	(62.9%)	(67.4%)
地域密着型サービス	1.0万人	38.5万人	37.2万人	1.2万人	71.0万人	72.2万人	1.2万人	79.7万人	80.9万人	1.3万人	82.8万人	84.1万人
	(0.9%)	(9.6%)	(7.6%)	(1.1%)	(15.9%)	(13.0%)	(1.3%)	(17.2%)	(14.6%)	(1.9%)	(17.5%)	(15.5%)
施設サービス	0.0万人	90.3万人	89.3万人	0.0万人	92.1万人	92.1万人	0.0万人	92.6万人	92.6万人	0.0万人	93.2万人	93.2万人
	(0.0%)	(22.5%)	(18.1%)	(0.0%)	(20.7%)	(16.6%)	(0.0%)	(20.0%)	(16.7%)	(0.0%)	(19.7%)	(17.2%)
合 計	110.6万人	401.3万人	492.7万人	108.6万人	445.5万人	554.1万人	91.8万人	462.3万人	554.1万人	69.0万人	474.3万人	543.3万人
	(100.0%)	(100.0%)	(100.0%)	(100.0%)	(100.0%)	(100.0%)	(100.0%)	(100.0%)	(100.0%)	(100.0%)	(100.0%)	(100.0%)
対前年度 同月伸び率	4.5%			12.5%			0.0%			▲ 1.9%		
第1号被 保険者数	3,308.4万人			3,387.1万人			3,445.6万人			3,492.0万人		
うちサービス 利用者数	501.1万人			543.1万人			543.2万人			532.9万人		
第1号被保険者に占める 利用者数の割合	15.1%			16.0%			15.8%			15.3%		

※介護保険事業状況報告より。

※数値は、千人未満を四捨五入しているため、計に一致しない。

第1号被保険者に占める利用者数の割合



介護サービス利用者数の推移(大阪市)

