

## 6 保険給付額の推移

○本市、全国とも保険給付額は増加傾向にある。

(単位:百万円)

大阪市	28年4月			29年4月			30年4月		
	予防	介護	計	予防	介護	計	予防	介護	計
居宅サービス	1,336	9,702	11,038	482	10,118	10,600	486	10,567	11,053
	(99.4%)	(60.0%)	(63.1%)	(98.2%)	(59.8%)	(60.9%)	(97.6%)	(59.5%)	(60.6%)
地域密着型サービス	8	1,930	1,938	9	2,091	2,100	12	2,302	2,314
	(0.6%)	(11.9%)	(11.0%)	(1.8%)	(12.4%)	(12.0%)	(2.4%)	(13.0%)	(12.6%)
施設サービス	0	4,534	4,534	0	4,717	4,717	0	4,890	4,890
	(0.0%)	(28.0%)	(25.9%)	(0.0%)	(27.9%)	(27.1%)	(0.0%)	(27.5%)	(26.8%)
合 計	1,344	16,166	17,510	491	16,926	17,417	498	17,759	18,257
	(100.0%)	(100.0%)	(100.0%)	(100.0%)	(100.0%)	(100.0%)	(100.0%)	(100.0%)	(100.0%)
対前年度 同月伸び率	4.1%			▲ 0.5%			4.8%		

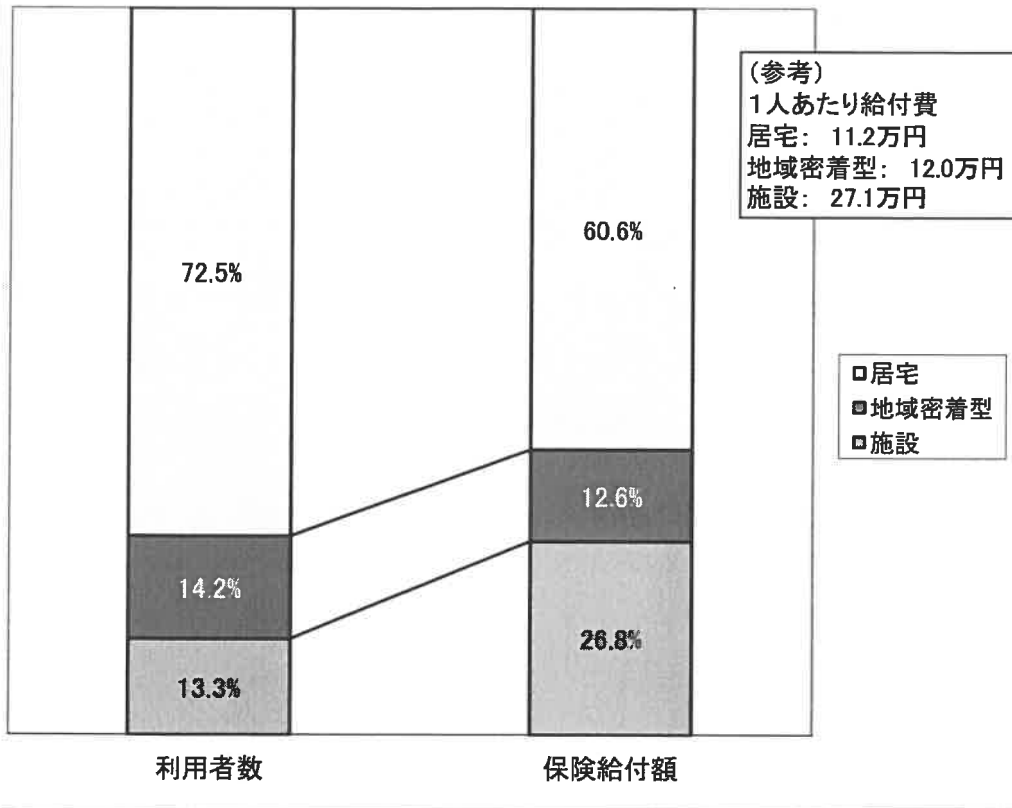
※本市、全国とも各月はサービス利用月である。  
※数値は、百万円未満を四捨五入しているため、計に一致しない。

(単位:億円)

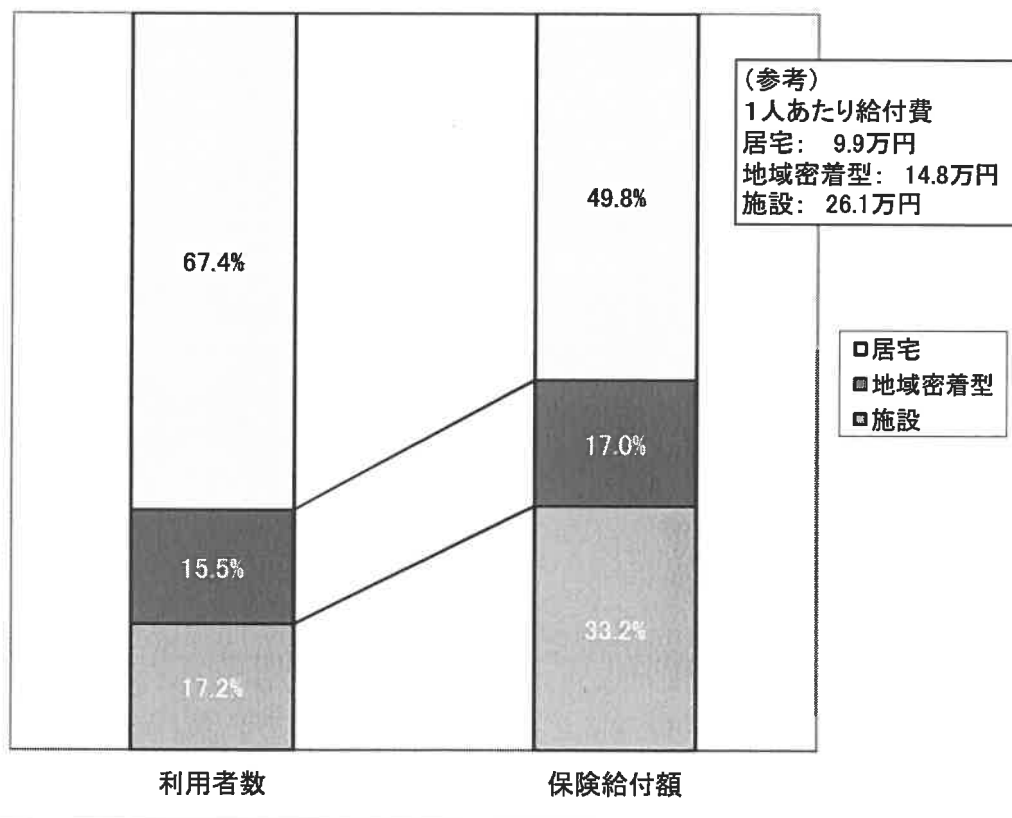
全国	28年4月			29年4月			30年4月		
	予防	介護	計	予防	介護	計	予防	介護	計
居宅サービス	367	3,259	3,626	283	3,387	3,670	174	3,477	3,651
	(97.6%)	(48.6%)	(51.2%)	(96.9%)	(48.8%)	(50.8%)	(94.6%)	(48.6%)	(49.8%)
地域密着型サービス	8	1,112	1,120	9	1,172	1,181	10	1,235	1,245
	(2.1%)	(16.6%)	(15.8%)	(3.1%)	(16.9%)	(16.3%)	(5.4%)	(17.3%)	(17.0%)
施設サービス	0	2,336	2,336	0	2,379	2,379	0	2,436	2,436
	(0.0%)	(34.8%)	(33.0%)	(0.0%)	(34.3%)	(32.9%)	(0.0%)	(34.1%)	(33.2%)
合 計	376	6,706	7,082	292	6,938	7,230	184	7,148	7,332
	(100.0%)	(100.0%)	(100.0%)	(100.0%)	(100.0%)	(100.0%)	(100.0%)	(100.0%)	(100.0%)
対前年度 同月伸び率	2.3%			2.1%			1.4%		

※本市、全国とも各月はサービス利用月である。  
※数値は、百万円未満を四捨五入しているため、計に一致しない。

居宅・地域密着型・施設の構成割合(大阪市:30年4月)



居宅・地域密着型・施設の構成割合(全国:30年4月)



## 7 サービス種類別保険給付額・利用者数

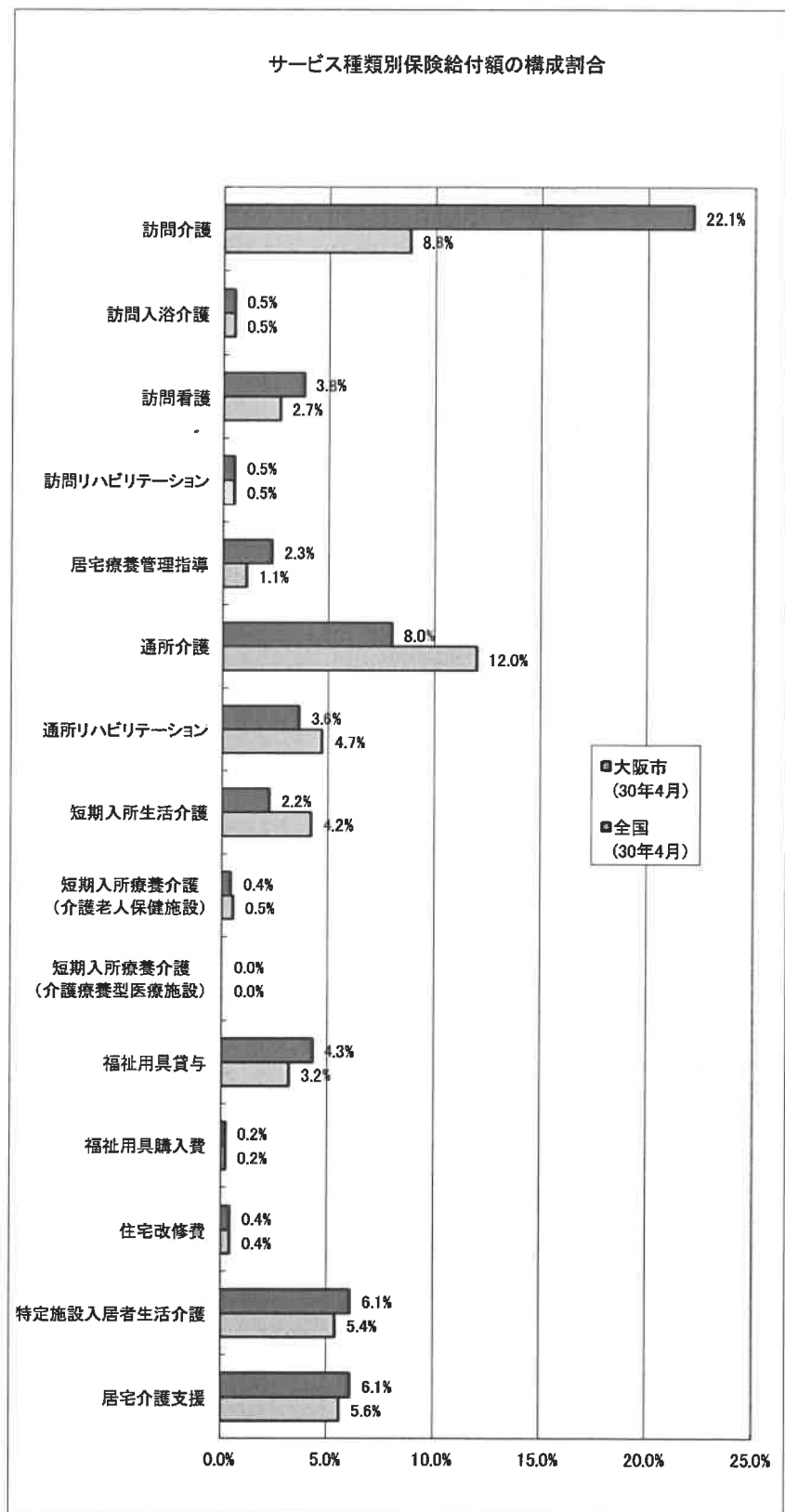
○本市は、全国に比べ、保険給付総額に占める訪問介護の割合が高い。

	大阪市										
	28年4月			29年4月			30年4月			利用者数 (人)	
	保険給付額 (百万円)	構成 割合	伸率 (対前年 同月比)	保険給付額 (百万円)	構成 割合	伸率 (対前年 同月比)	保険給付額 (百万円)	構成 割合	伸率 (対前年 同月比)		
居宅サービス	11,038	63.0%		10,600	60.9%		94,837	11,053	60.5%		98,478
	1,336	99.4%	▲ 1.7%	482	98.1%	▲ 4.0%	19,568	486	97.6%	4.3%	20,528
訪問介護	4,295	24.5%	3.4%	3,937	22.4%	▲ 8.3%	42,600	4,035	22.1%	2.5%	42,937
	481	35.8%		11	2.1%		532	0	0.1%		5
訪問入浴介護	98	0.6%	1.6%	99	0.6%	0.3%	1,550	94	0.5%	▲ 4.7%	1,453
	0	0.0%		0	0.0%		4	0	0.1%		8
訪問看護	580	3.3%	11.2%	622	3.6%	7.3%	14,749	690	3.8%	10.9%	15,825
	53	4.0%		61	12.4%		2,005	65	13.1%		2,131
訪問リハビリテー ション	92	0.5%	2.8%	97	0.6%	5.7%	2,727	96	0.5%	▲ 0.8%	2,653
	9	0.7%		11	2.3%		358	11	2.2%		357
居宅療養管理指 導	335	1.9%	7.5%	382	2.2%	13.9%	23,689	421	2.3%	10.3%	25,854
	18	1.3%		20	4.2%		1,632	22	4.5%		1,761
通所介護	1,715	9.8%	▲ 25.0%	1,394	8.0%	▲ 18.7%	20,415	1,456	8.0%	4.5%	20,973
	348	25.9%		9	1.9%		340	0	0.0%		39
通所リハビリテー ション	658	3.8%	0.9%	674	3.9%	2.4%	10,524	660	3.6%	▲ 2.1%	10,578
	61	4.5%		80	16.3%		2,498	85	17.2%		2,568
短期入所生活介 護	344	2.0%	3.0%	376	2.2%	9.2%	3,658	393	2.2%	4.6%	3,767
	2	0.1%		1	0.3%		39	1	0.3%		46
短期入所療養介 護 (介護老人保健施 設)	71	0.4%	5.1%	79	0.5%	11.2%	939	81	0.4%	2.3%	943
	0	0.0%		0	0.1%		8	1	0.1%		12
短期入所療養介 護 (介護療養型医療 施設)	2	0.0%	43.7%	2	0.0%	▲ 10.9%	15	2	0.0%	30.3%	11
	0	0.0%		0	0.0%		0	0	0.0%		0
福祉用具貸与	717	4.1%	6.8%	763	4.4%	6.5%	61,000	786	4.3%	3.0%	63,315
	78	5.8%		85	17.3%		14,515	92	18.5%		15,493
福祉用具購入費	38	0.2%	15.9%	37	0.2%	▲ 4.4%	670	39	0.2%	5.3%	706
	12	0.9%		10	2.1%		296	12	2.4%		339
住宅改修費	76	0.4%	28.3%	76	0.4%	▲ 0.6%	494	69	0.4%	▲ 9.0%	493
	36	2.7%		37	7.6%		391	29	5.9%		341
特定施設入居者 生活介護	887	5.1%	4.4%	1,006	5.8%	13.4%	5,640	1,110	6.1%	10.4%	6,152
	55	4.1%		65	13.3%		888	70	14.1%		940
介護予防支援 ・居宅介護支援	1,127	6.4%	2.7%	1,058	6.1%	▲ 6.2%	83,407	1,121	6.1%	5.9%	86,229
	183	13.6%		89	18.2%		17,910	95	19.1%		18,873

※本市、全国とも各月はサービス利用月である。  
※下段は介護予防サービスを表し、上段の内数である。

全国			
30年4月			
保険給付額 (百万円)	構成 割合	伸率 (対前 年 同月 比)	利用者数 (人)
17,387	94.4%		677,419
64,189	8.8%	▲ 4.8%	
3	0.0%		
3,816	0.5%	▲ 0.1%	
17	0.1%		
19,592	2.7%		10.4%
1,890	10.3%		
3,358	0.5%		8.3%
443	2.4%		
8,081	1.1%		12.0%
469	2.5%		
88,643	12.0%	▲ 5.2%	
6	0.3%		
34,350	4.7%	▲ 1.9%	
4,985	27.1%		
30,796	4.2%		2.3%
316	1.7%		
3,936	0.5%		0.8%
39	0.2%		
187	0.0%	▲ 8.8%	
1	0.0%		
23,566	3.2%		1.4%
2,590	14.1%		
1,173	0.2%		5.1%
301	1.6%		
3,128	0.4%	▲ 3.5%	
1,234	6.7%		
39,452	5.4%		6.6%
2,204	12.0%		
40,741	5.6%		1.1%
2,834	15.4%		

※介護保険事業状況報告より。



	大阪市											
	28年4月			29年4月			30年4月					
	保険給付額 (百万円)		伸率 (対前年 同月比)	利用者数 (人)	保険給付額 (百万円)		伸率 (対前年 同月比)	利用者数 (人)	保険給付額 (百万円)		伸率 (対前年 同月比)	利用者数 (人)
		構成 割合				構成 割合				構成 割合		
地域密着型サービス	1,938	11.1%	70.1%	17,140	2,100	12.1%	8.4%	17,983	2,314	12.7%	10.2%	
	8	0.6%		114	9	1.9%		121	12	2.4%		
定期巡回・随時対応型 訪問介護看護	76	0.4%	-	432	81	0.5%	6.8%	438	94	0.5%	16.5%	
	-	-		-	-	-		-	-	-		
夜間対応型訪問介護	4	0.0%	▲ 9.9%	153	4	0.0%	1.1%	140	4	0.0%	▲ 9.0%	
	-	-		-	-	-		-	-	-		
地域密着型通所介護	702	4.0%		11,445	717	4.1%		11,426	771	4.2%	7.5%	
	0				0			0				
認知症対応型通所介護	114	0.7%	0.5%	1,048	112	0.6%	▲ 1.8%	1,057	116	0.6%	3.7%	
	0	0.0%		9	0	0.1%		9	0	0.1%		
小規模多機能型居宅介護	154	0.9%	8.1%	858	180	1.0%	16.9%	932	198	1.1%	9.8%	
	1	0.0%		96	7	1.3%		101	8	1.7%		
認知症対応型共同生活 介護	804	8.6%	6.2%	3,210	894	5.3%	11.3%	3,497	986	5.6%	10.2%	
	2	0.6%		9	2	0.5%		11	3	0.6%		
地域密着型特定施設入 居者生活介護	18	0.1%	-	114	27	0.2%	50.4%	130	27	0.1%	▲ 0.7%	
	-	-		-	-	-		-	-	-		
地域密着型介護老人福 祉施設入所者生活介護	33	0.2%	18.8%	129	42	0.2%	27.3%	163	55	0.3%	30.6%	
	0	0.0%		0	0	0.0%		0	0	0.0%		
複合型サービス	32	0.2%	-	122	41	0.2%	-	148	62	0.3%	-	
	-	-		-	-	-		-	-	-		

※本市、全国とも各月はサービス利用月である。  
 ※下段は介護予防サービスを表し、上段の内数である。

	大阪市											
	28年4月			29年4月			30年4月					
	保険給付額 (百万円)		伸率 (対前年 同月比)	利用者数 (人)	保険給付額 (百万円)		伸率 (対前年 同月比)	利用者数 (人)	保険給付額 (百万円)		伸率 (対前年 同月比)	利用者数 (人)
		構成 割合				構成 割合				構成 割合		
施設サービス	4,534	25.9%	1.6%	17,605	4,717	27.1%	4.0%	17,811	4,890	26.8%	3.7%	
	0	0.0%		0	0	0.0%		0	0	0.0%		
介護老人福祉施設	2,546	14.6%	1.3%	10,371	2,686	15.4%	5.5%	10,727	2,852	15.6%	6.2%	
	0	0.0%		0	0	0.0%		0	0	0.0%		
介護老人保健施設	1,773	10.1%	2.8%	6,711	1,859	10.7%	4.8%	6,693	1,877	10.3%	1.0%	
	0	0.0%		0	0	0.0%		0	0	0.0%		
介護療養型医療施設	215	1.2%	▲ 3.6%	598	171	1.0%	▲ 20.2%	479	160	0.9%	▲ 6.7%	
	0	0.0%		0	0	0.0%		0	0	0.0%		

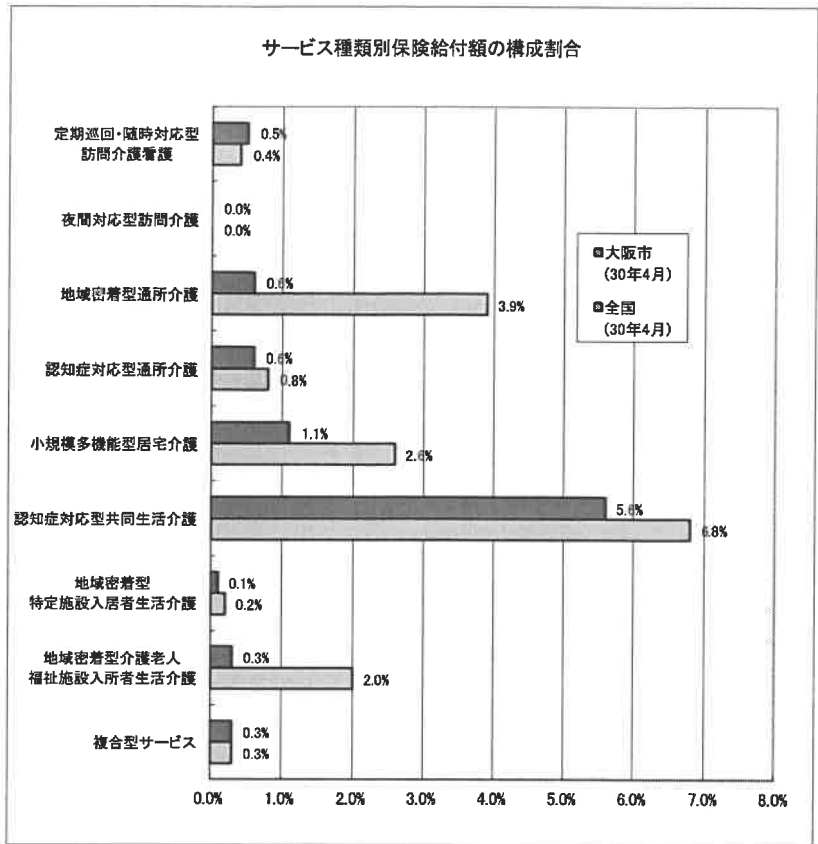
※本市、全国とも各月はサービス利用月である。  
 ※下段は介護予防サービスを表し、上段の内数である。  
 ※(利用者数について)同一月に2施設以上でサービスを受けた場合、施設ごとにそれぞれ受給者数を1人と計上しているため、3施設の合算と合計が一致しない。

	大阪市											
	28年4月			29年4月			30年4月					
	保険給付額 (百万円)		伸率 (対前年 同月比)	利用者数 (人)	保険給付額 (百万円)		伸率 (対前年 同月比)	利用者数 (人)	保険給付額 (百万円)		伸率 (対前年 同月比)	利用者数 (人)
		構成 割合				構成 割合				構成 割合		
居宅サービス	11,038	63.0%	▲ 1.7%	109,949	10,600	60.8%	▲ 4.0%	94,837	11,053	60.5%	4.3%	
	1,336	99.4%		37,638	482	98.1%		19,568	486	97.8%	20,528	
地域密着型サービス	1,938	11.1%	70.1%	17,140	2,100	12.1%	8.4%	17,983	2,314	12.7%	10.2%	
	8	0.6%		114	9	1.9%		121	12	2.4%	0	
施設サービス	4,534	25.9%	1.6%	17,605	4,717	27.1%	4.0%	17,811	4,890	26.8%	3.7%	
	0	0.0%		0	0	0.0%		0	0	0.0%	0	
合計	17,510	100.0%	4.1%	144,694	17,416	100.0%	▲ 0.5%	130,631	18,256	100.0%	4.8%	
	1,345	100.0%		37,752	491	100.0%		19,689	498	100.0%	20,528	

※本市、全国とも各月はサービス利用月である。  
 ※下段は介護予防サービスを表し、上段の内数である。

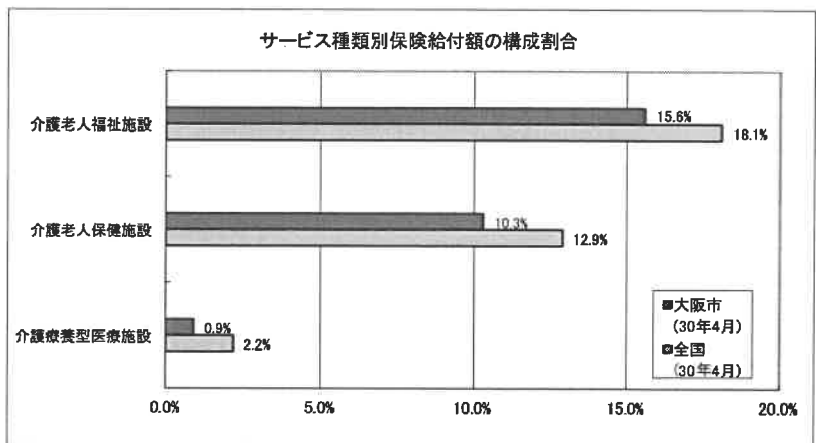
全国			
30年4月			
保険給付額 (百万円)	構成割合	伸率 (対前年 同月比)	利用者数 (人)
987	5.4%		13,175
3101	0.4%		
-	-	19.6%	
258	0.0%	0.0%	
-	-		
28,717	3.9%		
-	-		
6,205	0.8%	▲ 0.5%	
41	0.2%		
18,871	2.6%	6.5%	
730	4.0%		
48,929	6.8%	4.1%	
215	1.2%		
1,387	0.2%	4.4%	
-	-		
14,853	2.0%	12.2%	
-	0.0%		
2,147	0.3%	33.4%	
-	0.0%		

※介護保険事業状況報告より。



全国			
30年4月			
保険給付額 (百万円)	構成割合	伸率 (対前年 同月比)	利用者数 (人)
52	0.3%		3
133,117	18.1%	4.7%	533,684
0	0.0%		0
94,537	12.9%	1.9%	355,740
0	0.0%		3
15,882	2.2%	▲ 11.3%	45,536
52	0.0%		0

※介護保険事業状況報告より。



全国			
30年4月			
保険給付額 (百万円)	構成割合	伸率 (対前年 同月比)	利用者数 (人)
17,387	94.4%		677,419
124,466	17.0%	5.4%	840,645
987	5.4%		13,175
243,644	33.2%	2.4%	932,309
52	0.3%		3
733,259	100.0%	1.4%	5,432,596
18,426	100.0%		690,597

※介護保険事業状況報告より。

## 8 支給限度額に対する利用割合と1人当たりサービス費用額

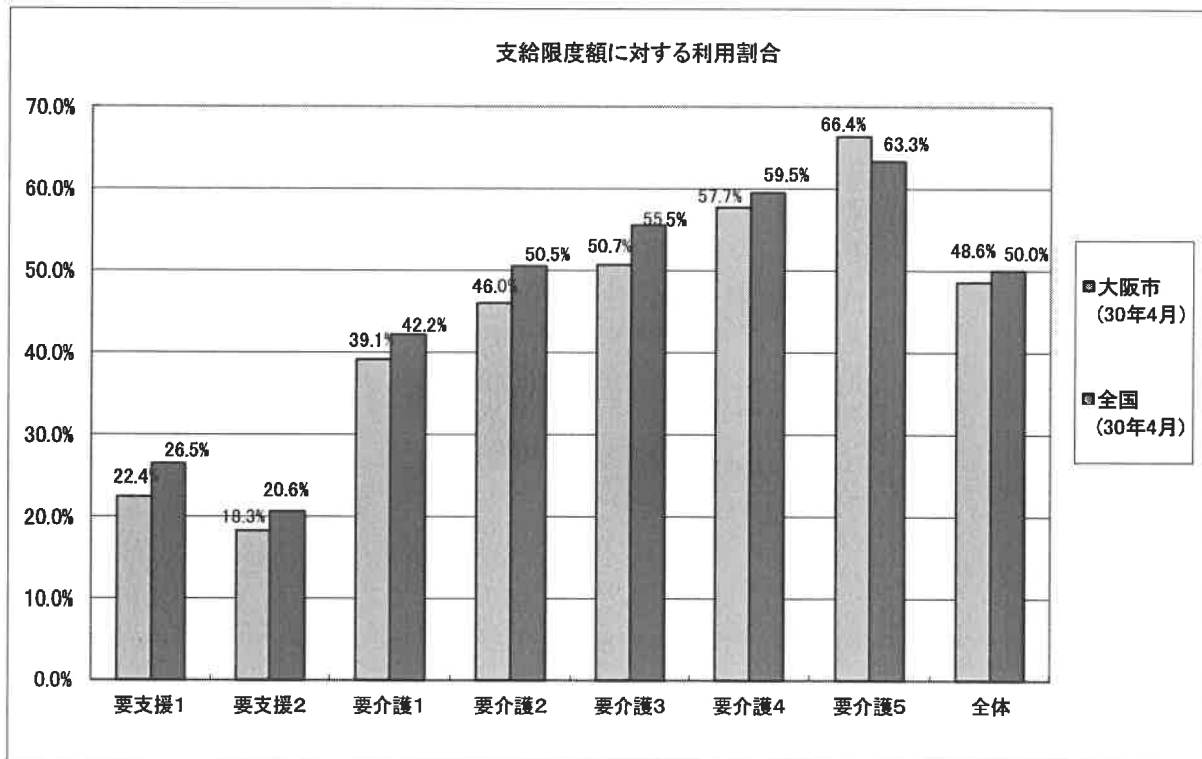
○全国的に支給限度額に対する利用割合は5割前後である。

居宅サービス利用者の支給限度額に対する利用割合

大阪市	要支援1	要支援2	要介護1	要介護2	要介護3	要介護4	要介護5	全体
平成26年4月	44.9%	38.7%	45.3%	53.1%	57.8%	62.6%	67.9%	54.3%
平成27年4月	41.8%	36.4%	44.0%	51.3%	56.3%	61.7%	67.5%	52.7%
平成28年4月	42.6%	37.2%	39.8%	46.4%	52.0%	59.0%	67.5%	49.9%
平成29年4月	22.8%	18.7%	40.1%	46.6%	51.0%	57.7%	67.5%	49.1%
平成30年4月	22.4%	18.3%	39.1%	46.0%	50.7%	57.7%	66.4%	48.6%

全国	要支援1	要支援2	要介護1	要介護2	要介護3	要介護4	要介護5	全体
平成26年4月	46.1%	40.3%	44.5%	52.4%	57.2%	60.8%	63.9%	52.8%
平成27年4月	39.4%	34.3%	42.4%	50.2%	55.0%	58.5%	61.8%	50.0%
平成28年4月	38.9%	33.7%	42.7%	51.1%	55.8%	59.6%	63.2%	50.6%
平成29年4月	35.6%	29.4%	42.0%	50.5%	55.4%	59.3%	62.9%	50.1%
平成30年4月	26.5%	20.6%	42.2%	50.5%	55.5%	59.5%	63.3%	50.0%

※介護給付費実態調査より。



利用者1人当たりのサービス費用額

(単位:千円)

大阪市	要支援1	要支援2	要介護1	要介護2	要介護3	要介護4	要介護5
26年4月 合計	29.9	50.2	109.5	143.3	206.7	251.8	292.2
居宅サービス	25.3	45.3	85.7	113.4	165.1	205.0	259.6
地域密着型サービス	42.8	95.3	180.9	215.5	240.6	254.9	255.0
施設サービス	-	-	252.6	267.3	285.4	306.0	326.1
27年4月 合計	28.7	47.6	109.8	141.0	205.2	252.1	292.7
居宅サービス	23.9	42.5	85.6	112.2	165.2	208.2	266.7
地域密着型サービス	49.4	94.7	188.7	213.3	239.2	254.1	259.1
施設サービス	-	5.0	250.8	263.8	280.2	302.1	317.2
28年4月 合計	28.9	48.2	93.4	123.6	184.4	233.3	278.3
居宅サービス	24.0	43.2	76.0	104.1	154.0	196.0	261.1
地域密着型サービス	46.8	104.4	85.9	102.1	149.0	170.5	196.5
施設サービス	-	-	245.2	257.5	271.4	295.6	311.2
29年4月 合計	29.2	49.2	97.0	126.3	189.0	241.1	286.8
居宅サービス	24.3	44.1	79.4	106.2	155.5	202.6	266.4
地域密着型サービス	48.5	111.1	93.9	109.1	157.3	180.1	212.1
施設サービス	-	-	260.9	278.0	286.6	306.1	324.4
30年4月 合計	19.8	27.7	93.3	123.1	186.6	240.5	284.3
居宅サービス	15.0	22.3	75.6	103.4	152.7	200.3	260.3
地域密着型サービス	49.6	125.5	92.8	107.2	156.7	183.7	220.7
施設サービス	-	-	258.7	278.5	285.6	306.6	324.7

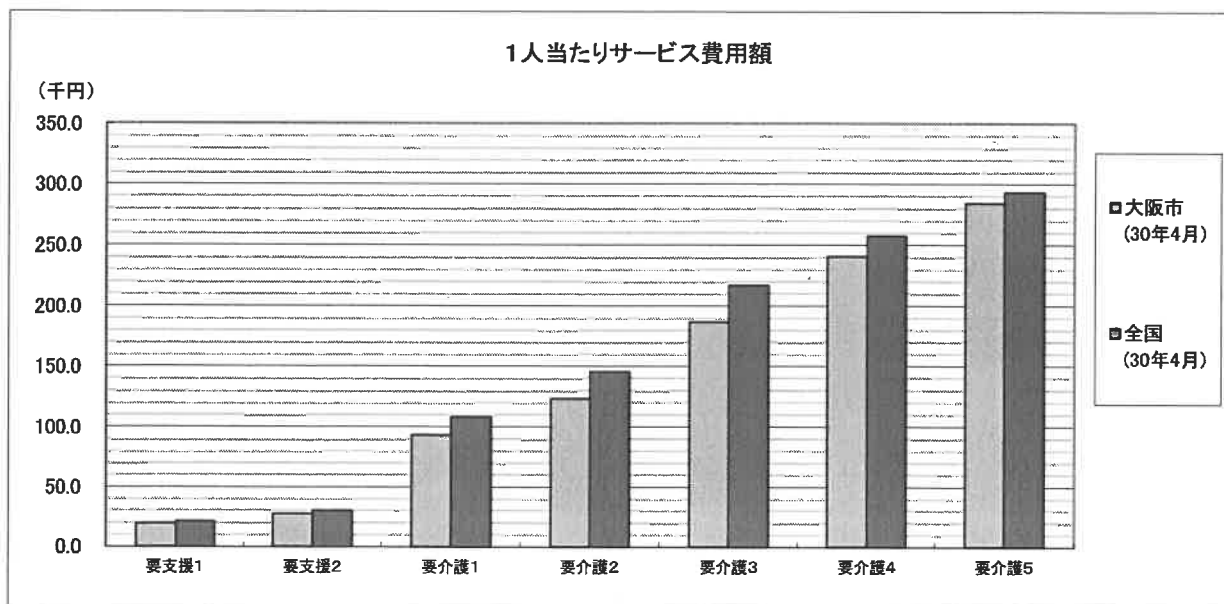
※居宅サービスは居宅介護支援を除く。

(注)月遅れ請求を含む

(単位:千円)

全国	要支援1	要支援2	要介護1	要介護2	要介護3	要介護4	要介護5
27年4月 合計	26.6	44.2	106.2	143.7	210.4	250.9	287.5
居宅サービス	22.4	39.7	77.5	102.7	146.1	177.2	216.4
地域密着型サービス	44.9	101.8	176.5	209.3	238.8	252.8	266.4
施設サービス	-	-	238.1	253.0	269.1	290.3	312.3
28年4月 合計	26.6	43.9	106.9	144.8	212.3	252.2	288.5
居宅サービス	22.2	39.0	73.5	96.9	137.4	169.3	210.6
地域密着型サービス	46.5	102.2	100.2	137.0	192.3	219.1	243.6
施設サービス	-	-	238.8	253.4	265.7	286.0	308.5
29年4月 合計	25.3	39.5	107.2	145.3	215.1	255.9	292.0
居宅サービス	20.9	34.5	73.7	97.4	138.6	171.5	212.7
地域密着型サービス	47.8	104.3	99.9	136.9	194.5	223.0	249.2
施設サービス	-	-	243.3	258.1	269.6	289.8	311.8
30年4月 合計	21.5	30.4	108.1	145.4	216.6	257.7	293.6
居宅サービス	17.0	25.1	73.9	97.2	137.9	170.2	209.4
地域密着型サービス	48.8	105.0	102.1	138.6	197.3	228.5	255.7
施設サービス	-	-	248.6	263.4	274.0	293.9	315.8

※介護給付費実態調査より。





## 9 介護保険事業者・施設の状況

○本市、全国とも事業者数の伸びは、同様の傾向にある。

	大阪市								全国				
	28年4月	29年4月	30年4月		30年11月		26年10月	27年10月	28年10月				
			28年4月を 100とする 指数	28年4月を 100とする 指数	28年4月を 100とする 指数	28年4月を 100とする 指数			26年10月 を100とす る指数	26年10月 を100とす る指数			
居宅サービス 計	5,113	5,232	102	5,299	104	5,323	104	159,903	166,721	104	147,121	92	
訪問介護	2,046	2,084	102	2,096	102	2,120	104	33,911	35,928	106	35,013	103	
訪問入浴介護	39	39	100	40	103	37	95	2,262	2,190	97	2,077	92	
訪問看護	333	353	106	394	118	416	125	7,903	8,745	111	9,525	121	
訪問リハビリテーション	26	24	92	27	104	29	112	-	-	-	-	-	
通所介護	386	401	104	412	107	413	107	41,660	43,406	104	23,038	55	
通所リハビリテーション	122	140	115	150	123	149	122	7,284	7,515	103	7,638	105	
福祉用具貸与	353	353	100	343	97	335	95	7,961	8,056	101	8,030	101	
短期入所生活介護	133	140	105	149	112	153	115	10,251	10,727	105	10,925	107	
短期入所療養介護	84	82	98	85	101	90	107	5,382	5,348	99	5,331	99	
特定施設入居者生活介護	118	127	108	135	114	136	115	4,452	4,679	105	4,858	109	
居宅介護支援	1,473	1,489	101	1,468	100	1,445	98	38,837	40,127	103	40,686	105	
施設サービス 計	205	210	102	222	108	232	113	12,865	13,163	102	13,270	103	
介護老人福祉施設	119	124	104	134	113	139	117	7,249	7,551	104	7,705	106	
介護老人保健施設	75	77	103	80	107	85	113	4,096	4,189	102	4,241	104	
介護療養型医療施設	11	9	82	8	73	8	73	1,520	1,423	94	1,324	87	

※基準該当事業者を含む。  
※各月1日現在数。

地域密着型サービス 計	981	985	100	990	101	1,007	103	23,576	24,686	105	24,946	106
定期巡回・随時対応型訪問介護看護	15	16	107	17	113	17	113	471	616	131	735	156
夜間対応型訪問介護	6	7	117	7	117	7	117	217	224	103	226	104
地域密着型通所介護	599	575	-	562	-	573	-	-	-	-	-	-
認知症対応型通所介護	74	78	105	76	103	76	103	4,253	4,308	101	4,239	100
小規模多機能型居宅介護	78	82	105	87	112	83	106	4,630	4,969	107	5,125	111
認知症対応型共同生活介護	194	208	107	217	112	221	114	12,497	12,983	104	13,069	105
地域密着型特定施設入居者生活介護	4	6	150	6	150	6	150	288	301	105	310	108
地域密着型介護老人福祉施設入所者生活介護	5	6	120	9	180	13	260	1,691	1,901	-	1,977	-
複合型サービス	6	7	-	9	-	11	-	164	250	-	305	-

※大阪市指定状況。各月1日現在数。  
※定期巡回・随時対応型訪問介護看護、複合型サービスは平成24年度新設。  
※地域密着型通所介護は平成28年度新設  
※全国データは介護サービス施設・事業所調査(各月1日現在数)

28年4月を100とした場合の主な介護事業者・施設数の推移(大阪市)

