

資料9-3

大阪市介護保険事業の現状について
(区別版)

(令和7年度)

令和8年3月

大阪市 福祉局 介護保険課

《 目 次 》

1	第1号被保険者数と前期・後期高齢者数の構成割合	・・・ 1
2	保険料段階別被保険者数の構成割合 [第1号被保険者]	・・・ 3
3	要介護（要支援）認定者数と認定率 [第1号被保険者]	・・・ 4
4	要介護度別認定者数の構成割合	・・・ 6
5	男女別・年齢階級別の要介護（要支援）認定率の比較 [第1号被保険者]	・・・ 7
6	第1号被保険者に占めるサービス利用者数の割合	・・・ 8
7	サービス種類別保険給付費の構成割合（介護・予防給付）	・・・ 9
8	居宅・地域密着型・施設サービス別の利用者1人当たり給付費と構成割合	・・・ 12
9	サービス種類別保険給付費の構成割合（サービス・活動事業）	・・・ 13
10	介護保険事業所・施設の状況	・・・ 14

【留意点】

- ・ 比率は、百分率（％）で表し、小数点以下第2位を四捨五入して算出しているため、比率の合計が100%にならない場合がある。
- ・ 統計情報として保有していない区別の資料は、令和7年3月31日を基準日とし、本市介護保険システムより抽出したデータを使用している。
なお、給付費については、令和7年3月にサービスを利用したものを対象として抽出している。

1 第1号被保険者数と前期・後期高齢者数の構成割合

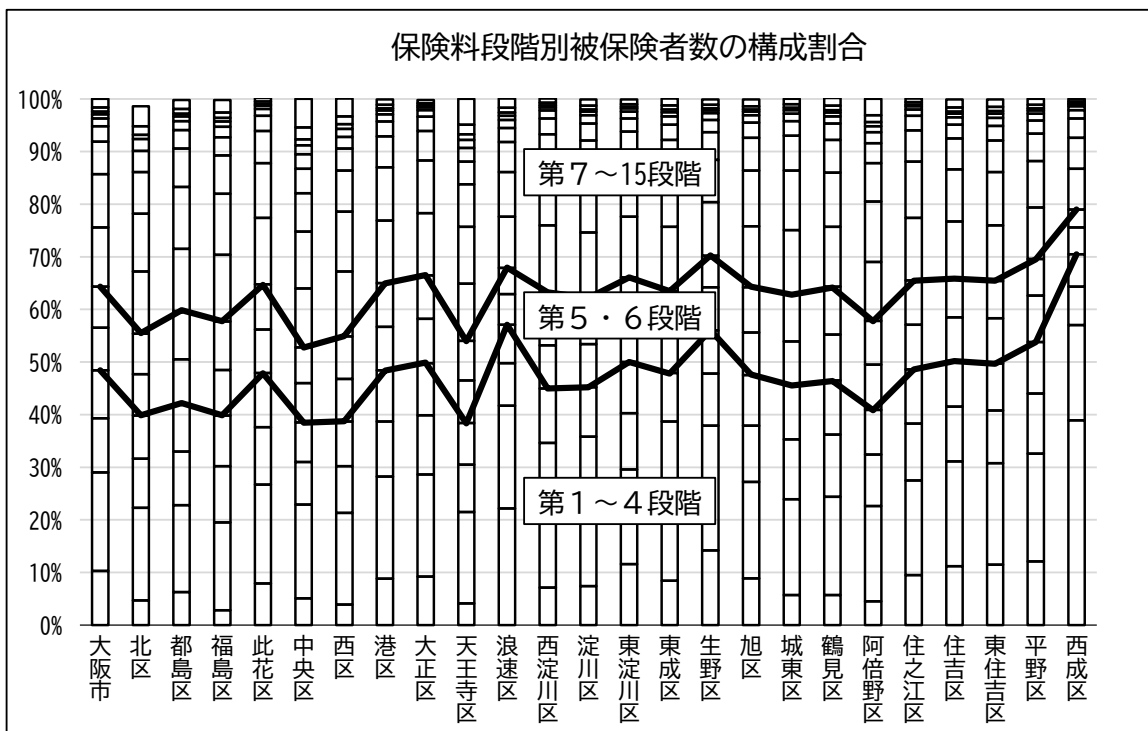
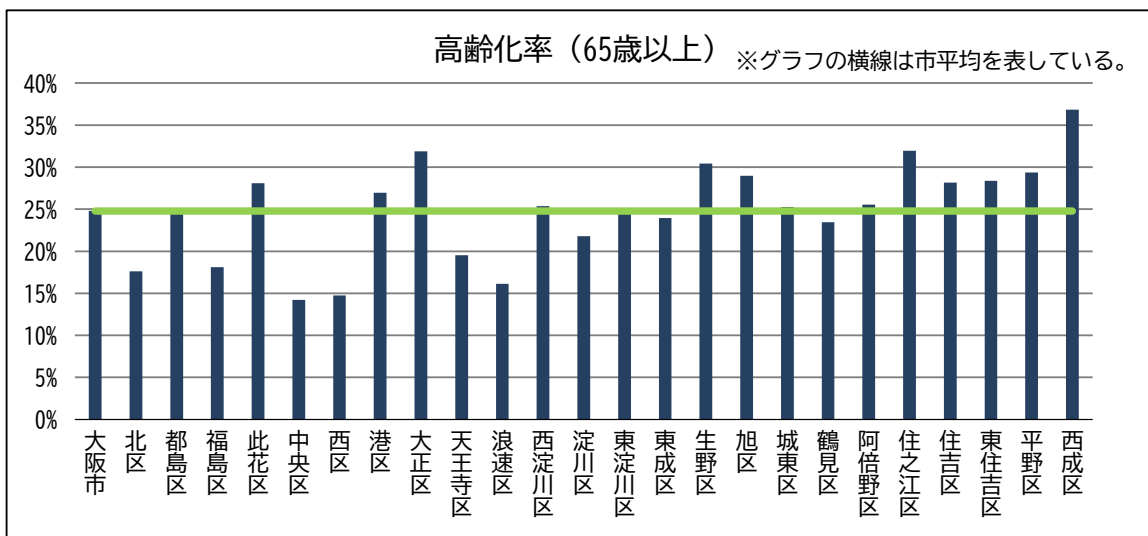
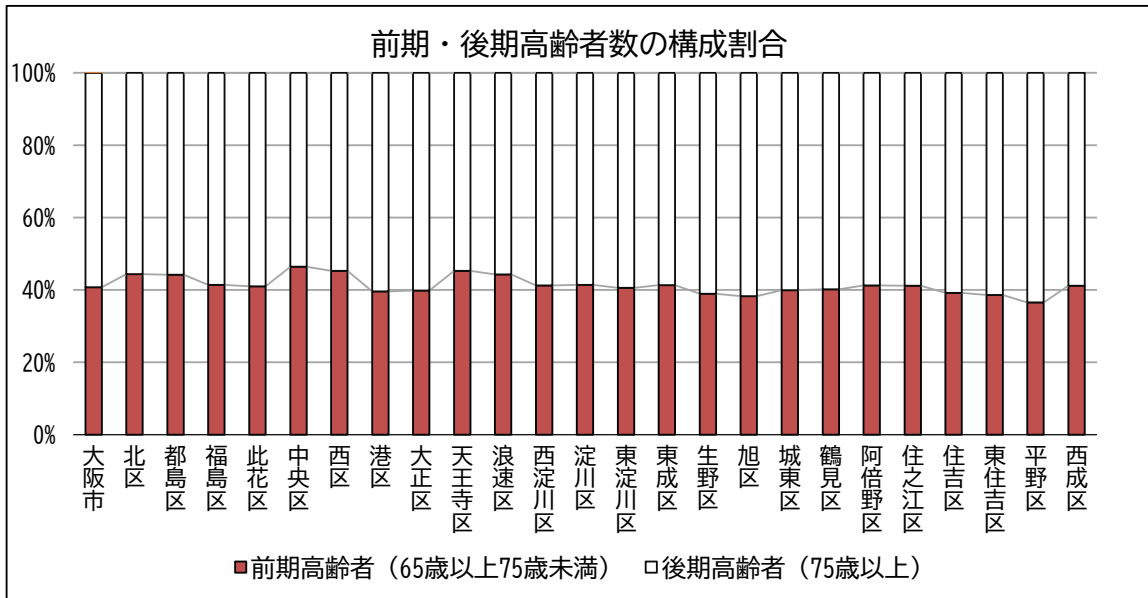
- ・前期・後期高齢者数の構成割合は、全区において、後期高齢者の割合が上回っている。
- ・港区、大正区、生野区、旭区、城東区、住吉区、東住吉区、平野区では、後期高齢者の割合が60%を超えている。
- ・65歳以上の高齢化率は、大正区、生野区、住之江区、西成区で30%を超えている。

	被保険者数	前期高齢者数及び割合 (65歳以上75歳未満)		後期高齢者数及び割合 (75歳以上)		高齢化率 (65歳以上)	後期高齢化率 (75歳以上)
		人数	割合	人数	割合		
大阪市	670,774人	273,126人	40.7%	397,648人	59.3%	24.8%	14.6%
北区	25,087人	11,130人	44.4%	13,957人	55.6%	17.6%	9.6%
都島区	25,919人	11,464人	44.2%	14,455人	55.8%	24.6%	13.7%
福島区	14,939人	6,190人	41.4%	8,749人	58.6%	18.1%	10.4%
此花区	17,390人	7,122人	41.0%	10,268人	59.0%	28.1%	16.6%
中央区	17,136人	7,950人	46.4%	9,186人	53.6%	14.2%	7.4%
西区	16,518人	7,473人	45.2%	9,045人	54.8%	14.7%	7.9%
港区	21,020人	8,315人	39.6%	12,705人	60.4%	26.9%	16.2%
大正区	19,215人	7,654人	39.8%	11,561人	60.2%	31.9%	19.1%
天王寺区	16,377人	7,418人	45.3%	8,959人	54.7%	19.5%	10.5%
浪速区	12,129人	5,368人	44.3%	6,761人	55.7%	16.1%	9.0%
西淀川区	24,222人	9,990人	41.2%	14,232人	58.8%	25.4%	14.9%
淀川区	40,427人	16,731人	41.4%	23,696人	58.6%	21.8%	12.5%
東淀川区	41,748人	16,952人	40.6%	24,796人	59.4%	24.7%	14.7%
東成区	20,380人	8,426人	41.3%	11,954人	58.7%	23.9%	14.0%
生野区	35,894人	13,965人	38.9%	21,929人	61.1%	30.4%	18.9%
旭区	25,940人	9,922人	38.2%	16,018人	61.8%	29.0%	17.7%
城東区	42,522人	16,962人	39.9%	25,560人	60.1%	25.2%	14.9%
鶴見区	25,393人	10,208人	40.2%	15,185人	59.8%	23.5%	14.1%
阿倍野区	27,725人	11,435人	41.2%	16,290人	58.8%	25.5%	15.0%
住之江区	36,348人	14,957人	41.1%	21,391人	58.9%	31.9%	18.7%
住吉区	40,892人	16,013人	39.2%	24,879人	60.8%	28.2%	17.2%
東住吉区	36,016人	13,892人	38.6%	22,124人	61.4%	28.4%	17.5%
平野区	52,285人	19,091人	36.5%	33,194人	63.5%	29.4%	18.6%
西成区	35,252人	14,498人	41.1%	20,754人	58.9%	36.8%	21.8%

※本市抽出データ（令和7年3月末）

※大阪市の年齢別推計人口
(令和7年4月1日)
年齢不詳を含む

- 高齢化率（65歳以上） = 65歳以上人口 ÷ 全人口 × 100 (%)
- 後期高齢化率（75歳以上） = 75歳以上人口 ÷ 全人口 × 100 (%)



2 保険料段階別被保険者数の構成割合〔第1号被保険者〕

- ・世帯非課税（第1～4段階）の被保険者が占める割合は、西成区で70%を超えている。
- ・浪速区、東淀川区、生野区、住吉区、平野区の5区でも50%以上となっている。

	第1段階	第2段階	第3段階	第4段階	第1～4段階	第5段階	第6段階	第1～6段階	第7段階	第8段階	第9段階	第10段階	第11段階	第12段階	第13段階	第14段階	第15段階
大阪市	10.3%	18.7%	10.3%	9.1%	48.4%	8.1%	7.8%	64.3%	11.3%	10.1%	6.2%	2.9%	1.5%	0.8%	0.5%	0.8%	1.6%
北区	4.7%	17.6%	9.3%	8.2%	39.9%	7.9%	7.7%	55.5%	11.8%	11.0%	7.9%	4.0%	2.3%		0.8%	1.6%	3.8%
都島区	6.3%	16.5%	10.2%	9.1%	42.2%	8.4%	9.2%	59.8%	11.8%	11.8%	7.3%	3.5%	1.7%	0.9%	0.5%	0.9%	1.7%
福島区	2.8%	16.7%	10.7%	9.6%	39.9%	8.7%	9.2%	57.8%	12.7%	11.6%	7.3%	3.4%	2.0%	1.0%	0.7%	1.0%	2.4%
此花区	7.9%	18.8%	10.9%	10.3%	47.8%	8.3%	8.6%	64.7%	12.6%	10.4%	6.1%	2.9%	1.3%	0.6%	0.3%	0.5%	0.7%
中央区	5.1%	17.8%	8.1%	7.5%	38.5%	7.5%	6.8%	52.8%	11.2%	10.8%	7.3%	4.6%	2.8%	1.7%	1.1%	2.3%	5.4%
西区	3.9%	17.4%	8.9%	8.5%	38.7%	8.1%	8.1%	54.9%	12.3%	11.4%	7.8%	4.2%	2.2%	1.5%	0.9%	1.5%	3.4%
港区	8.8%	19.4%	10.5%	9.7%	48.4%	8.3%	8.3%	64.9%	11.9%	10.1%	5.9%	2.8%	1.4%	0.7%	0.4%	0.7%	1.0%
大正区	9.2%	19.4%	11.3%	9.9%	49.9%	8.4%	8.3%	66.5%	11.8%	10.0%	5.6%	2.7%	1.3%	0.5%	0.3%	0.5%	0.6%
天王寺区	4.1%	17.4%	9.0%	7.9%	38.3%	8.1%	7.5%	54.0%	10.9%	10.8%	8.1%	4.3%	2.6%	1.5%	1.1%	1.8%	4.9%
浪速区	22.2%	19.5%	8.1%	7.3%	57.1%	5.8%	5.0%	67.9%	9.7%	8.5%	5.7%	2.7%	1.5%	0.8%	0.6%	0.9%	1.8%
西淀川区	7.1%	16.9%	10.6%	10.4%	45.0%	8.2%	10.0%	63.2%	12.8%	10.8%	6.5%	3.0%	1.5%	0.6%	0.4%	0.5%	0.8%
淀川区	7.4%	17.7%	10.7%	9.4%	45.2%	8.2%	8.7%	62.1%	12.5%	11.0%	6.5%	3.2%	1.6%	0.7%	0.4%	0.7%	1.2%
東淀川区	11.6%	18.0%	10.7%	9.7%	50.0%	8.1%	8.0%	66.1%	11.5%	10.3%	5.9%	2.5%	1.3%	0.6%	0.3%	0.5%	0.9%
東成区	8.4%	19.5%	10.8%	9.2%	47.8%	7.7%	7.9%	63.5%	12.2%	10.1%	6.4%	2.9%	1.6%	0.8%	0.5%	0.8%	1.3%
生野区	14.2%	23.7%	9.9%	8.2%	56.1%	8.2%	6.0%	70.3%	10.2%	8.0%	5.3%	2.3%	1.3%	0.5%	0.4%	0.7%	1.0%
旭区	8.9%	18.3%	10.7%	9.6%	47.6%	8.1%	8.6%	64.3%	11.6%	10.6%	6.2%	2.9%	1.4%	0.7%	0.4%	0.6%	1.3%
城東区	5.7%	18.2%	11.4%	10.3%	45.5%	8.3%	8.9%	62.8%	12.3%	11.3%	6.6%	2.8%	1.4%	0.7%	0.4%	0.7%	1.0%
鶴見区	5.7%	18.7%	11.8%	10.3%	46.4%	8.7%	9.1%	64.2%	11.4%	10.3%	6.2%	3.1%	1.4%	0.7%	0.5%	0.8%	1.5%
阿倍野区	4.5%	18.1%	9.8%	8.5%	40.8%	8.6%	8.3%	57.8%	11.2%	11.5%	7.3%	3.8%	2.1%	1.1%	0.8%	1.3%	3.1%
住之江区	9.5%	18.0%	10.8%	10.3%	48.6%	8.5%	8.4%	65.5%	11.9%	10.7%	5.9%	2.8%	1.2%	0.6%	0.3%	0.5%	0.7%
住吉区	11.2%	19.9%	10.4%	8.7%	50.2%	8.3%	7.3%	65.8%	10.9%	9.9%	5.9%	2.6%	1.4%	0.7%	0.4%	0.8%	1.5%
東住吉区	11.5%	19.3%	10.0%	8.9%	49.7%	8.6%	7.1%	65.4%	10.6%	10.1%	6.0%	2.8%	1.5%	0.8%	0.5%	0.8%	1.4%
平野区	12.1%	20.5%	11.4%	9.8%	53.8%	8.8%	7.0%	69.5%	9.8%	8.8%	5.2%	2.5%	1.3%	0.6%	0.4%	0.7%	1.1%
西成区	38.9%	18.1%	7.3%	6.2%	70.5%	5.1%	3.4%	79.0%	7.7%	5.9%	3.7%	1.6%	0.7%	0.4%	0.2%	0.3%	0.5%

※本市抽出データ（令和7年3月末）

●第1段階～第4段階 世帯非課税

●第1段階～第6段階 本人非課税（世帯課税の第5段階～第6段階を含む。）

3 要介護（要支援）認定者数と認定率〔第1号被保険者〕

- ・第1号被保険者の認定率は、浪速区、生野区、住吉区、東住吉区、平野区、西成区の6区で30%以上となっている。
- ・最も認定率が低いのは西区の22.4%で、最も認定率が高い西成区と16.5%の差がある。
- ・単独世帯の認定率は、全区において、その他世帯の認定率の約2倍となっている。
- ・要介護（要支援）認定率と、65歳以上の単独世帯率には、相関が認められる。

	要介護(要支援) 認定者数	認定率	認定率		高齢化率 (65歳以上)	後期高齢化率 (75歳以上)	単独世帯率 (65歳以上)	世帯非課税 割合
			単独世帯	その他世帯				
大阪市	187,552人	28.0%	38.9%	18.6%	24.8%	14.6%	45.0%	48.4%
北区	5,629人	22.4%	30.4%	15.3%	17.6%	9.6%	44.0%	39.9%
都島区	6,178人	23.8%	35.0%	15.6%	24.6%	13.7%	41.9%	42.2%
福島区	3,647人	24.4%	34.9%	16.8%	18.1%	10.4%	38.7%	39.9%
此花区	4,450人	25.6%	35.0%	17.8%	28.1%	16.6%	41.7%	47.8%
中央区	3,919人	22.9%	30.1%	15.9%	14.2%	7.4%	48.1%	38.5%
西区	3,691人	22.4%	30.9%	15.0%	14.7%	7.9%	43.2%	38.7%
港区	5,654人	26.9%	37.0%	18.5%	26.9%	16.2%	44.6%	48.4%
大正区	5,204人	27.1%	37.2%	19.0%	31.9%	19.1%	42.6%	49.9%
天王寺区	3,958人	24.2%	34.1%	16.6%	19.5%	10.5%	41.2%	38.3%
浪速区	3,633人	30.0%	37.5%	18.9%	16.1%	9.0%	60.0%	57.1%
西淀川区	6,132人	25.3%	37.0%	17.1%	25.4%	14.9%	40.2%	45.0%
淀川区	10,210人	25.3%	33.4%	17.7%	21.8%	12.5%	44.6%	45.2%
東淀川区	11,922人	28.6%	38.8%	19.7%	24.7%	14.7%	45.8%	50.0%
東成区	5,689人	27.9%	38.7%	18.7%	23.9%	14.0%	42.2%	47.8%
生野区	11,602人	32.3%	44.9%	20.9%	30.4%	18.9%	44.8%	56.1%
旭区	7,668人	29.6%	42.1%	19.8%	29.0%	17.7%	44.0%	47.6%
城東区	11,168人	26.3%	36.8%	18.1%	25.2%	14.9%	42.3%	45.5%
鶴見区	6,638人	26.1%	38.6%	18.2%	23.5%	14.1%	37.0%	46.4%
阿倍野区	7,293人	26.3%	38.5%	17.7%	25.5%	15.0%	41.7%	40.8%
住之江区	10,040人	27.6%	39.8%	18.4%	31.9%	18.7%	43.3%	48.6%
住吉区	12,270人	30.0%	41.5%	20.2%	28.2%	17.2%	45.8%	50.2%
東住吉区	11,185人	31.1%	45.0%	20.1%	28.4%	17.5%	43.9%	49.7%
平野区	16,073人	30.7%	43.3%	20.8%	29.4%	18.6%	43.8%	53.8%
西成区	13,699人	38.9%	46.2%	23.1%	36.8%	21.8%	66.0%	70.5%

※本市抽出データ（令和6年3月末）

※大阪市の年齢別推計人口
(令和7年4月1日)
年齢不詳を含む

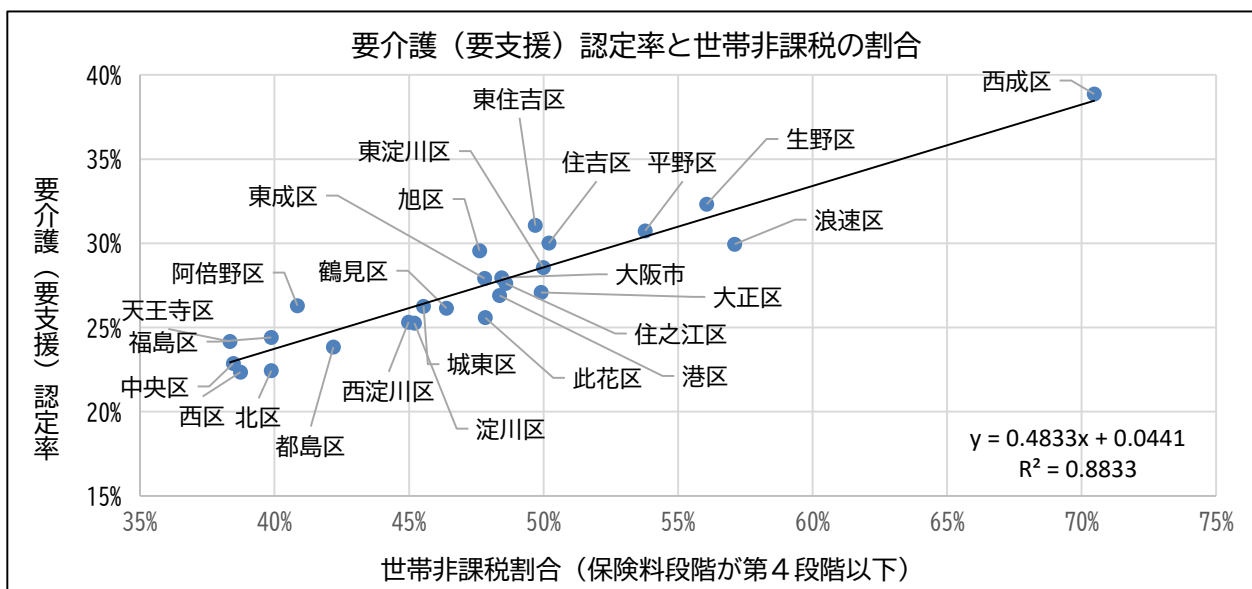
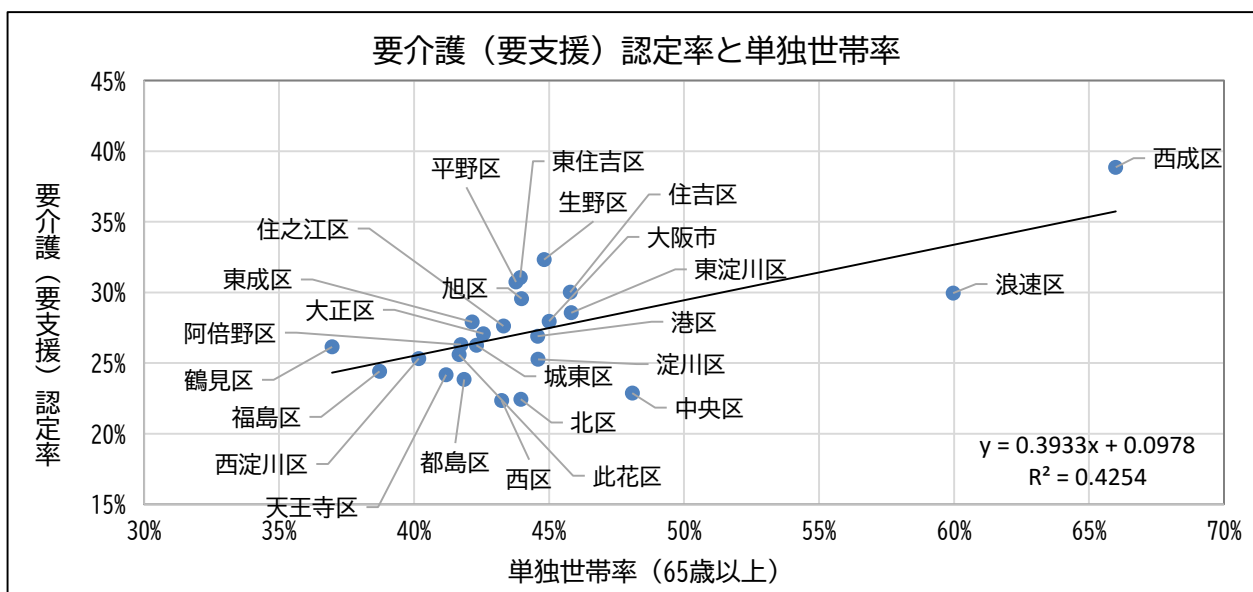
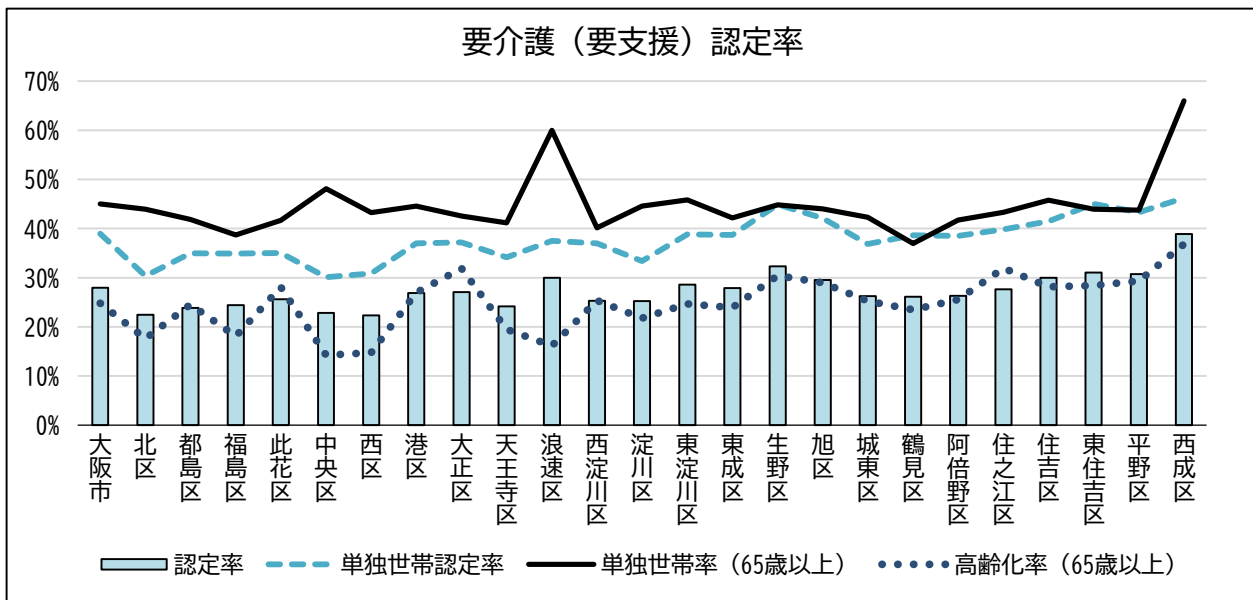
※令和2年
国勢調査

※本市抽出データ
(令和6年3月末)

●認定率 = 第1号被保険者の要介護（要支援）認定者数 ÷ 第1号被保険者数 × 100（%）

●単独世帯 認定率 = 第1号被保険者のうち 単独世帯の 要介護（要支援）認定者数 ÷ 単独世帯の 被保険者数 × 100（%）

- その他世帯認定率 = 第1号被保険者のうち 単独世帯を除く要介護(要支援)認定者数 ÷ 単独世帯を除く被保険者数 × 100(%)
- 単独世帯率 (65歳以上) = 65歳以上の単独世帯数 ÷ 65歳以上の世帯員がいる世帯数 × 100(%)

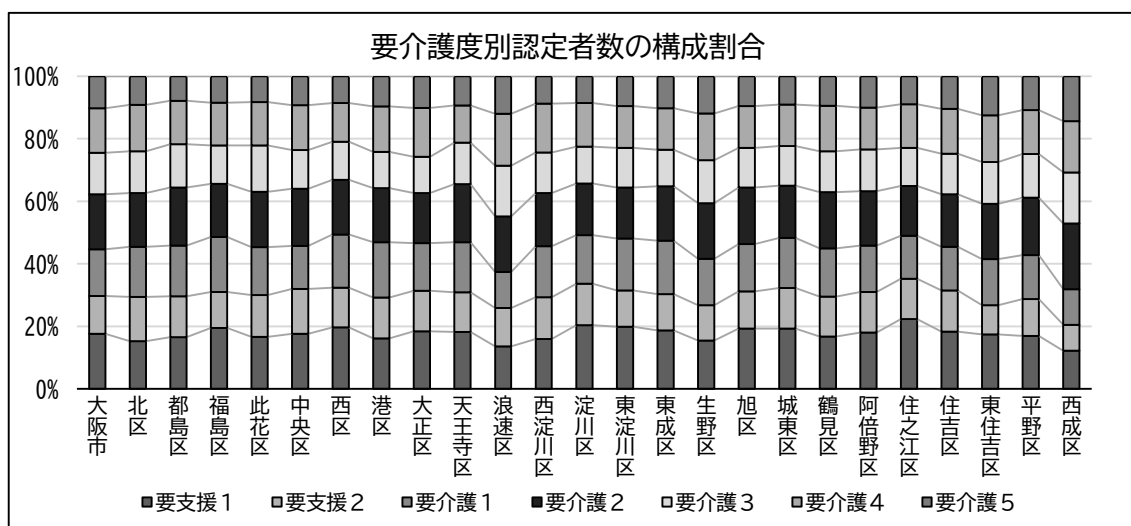


4 要介護度別認定者数の構成割合

- ・要支援1、要介護2の占める割合が、高い傾向にある。
- ・福島区、港区、東淀川区では、要介護2よりも要介護1の占める割合が、高くなっている。

	要支援1	要支援2	要介護1	要介護2	要介護3	要介護4	要介護5
大阪市	17.6%	12.1%	15.0%	17.6%	13.2%	14.3%	10.2%
北区	15.2%	14.2%	16.0%	17.2%	13.4%	14.8%	9.1%
都島区	16.6%	13.0%	16.2%	18.7%	13.9%	13.9%	7.8%
福島区	19.5%	11.4%	17.7%	16.9%	12.3%	13.7%	8.4%
此花区	16.6%	13.4%	15.3%	17.7%	14.8%	13.9%	8.3%
中央区	17.6%	14.4%	13.8%	18.2%	12.4%	14.3%	9.3%
西区	19.7%	12.7%	17.0%	17.5%	12.2%	12.4%	8.5%
港区	16.1%	13.2%	17.7%	17.3%	11.6%	14.6%	9.7%
大正区	18.4%	13.0%	15.2%	16.1%	11.5%	15.7%	10.1%
天王寺区	18.2%	12.7%	16.0%	18.6%	13.2%	12.0%	9.3%
浪速区	13.6%	12.2%	11.5%	17.8%	16.2%	16.6%	12.0%
西淀川区	15.9%	13.4%	16.3%	17.0%	13.0%	15.6%	8.8%
淀川区	20.3%	13.3%	15.5%	16.6%	11.7%	14.0%	8.5%
東淀川区	19.8%	11.6%	16.6%	16.3%	12.7%	13.4%	9.5%
東成区	18.7%	11.5%	17.2%	17.3%	11.7%	13.3%	10.2%
生野区	15.4%	11.4%	14.8%	17.8%	13.8%	14.9%	12.0%
旭区	19.3%	11.9%	15.1%	18.1%	12.7%	13.4%	9.5%
城東区	19.3%	13.0%	16.0%	16.7%	12.6%	13.3%	9.0%
鶴見区	16.7%	12.7%	15.5%	18.0%	13.1%	14.5%	9.4%
阿倍野区	18.0%	13.0%	14.9%	17.4%	13.3%	13.4%	10.0%
住之江区	22.3%	12.9%	13.8%	15.9%	12.2%	14.0%	9.0%
住吉区	18.3%	13.2%	14.0%	16.8%	12.9%	14.4%	10.4%
東住吉区	17.4%	9.4%	14.7%	17.8%	13.4%	15.0%	12.5%
平野区	16.9%	11.8%	14.0%	18.4%	14.0%	14.1%	10.9%
西成区	12.2%	8.3%	11.4%	21.0%	16.4%	16.4%	14.4%

※本市抽出データ（令和7年3月末）



5 男女別・年齢階級別の要介護（要支援）認定率の比較〔第1号被保険者〕

- ・本市全体の認定率は、男性より女性の方が約10%高い。
- ・年齢階層別・男女別の認定率は、65～74歳では男性が高く、75歳以上は女性が高い傾向にある。
- ・被保険者のうち単身者が占める割合も、65歳～74歳では男性の割合が高いが、75歳以上では、女性の割合が高い。

	合計			65～69歳		70～74歳		75～79歳		80～84歳		85～89歳		90歳以上	
	男性 (A)	女性 (B)	男女差 (B-A)	男性	女性	男性	女性	男性	女性	男性	女性	男性	女性	男性	女性
大阪市	21.8%	32.6%	10.8%	6.3%	4.6%	11.7%	9.9%	18.4%	19.9%	32.3%	43.3%	52.5%		73.8%	87.2%
北区	16.4%	26.8%	10.4%	3.5%	2.9%	6.7%	6.7%	13.3%	15.5%	26.5%	38.5%	51.5%	63.8%	70.1%	85.5%
都島区	17.4%	28.7%	11.3%	4.5%	3.2%	7.7%	7.7%	14.5%	17.8%	28.0%	39.1%	46.3%	64.9%	75.1%	88.3%
福島区	17.6%	29.1%	11.5%	3.9%	2.4%	8.2%	8.9%	13.1%	16.3%	27.3%	38.2%	49.1%	63.9%	71.4%	83.6%
此花区	18.6%	30.8%	12.2%	5.0%	3.9%	8.5%	9.7%	14.4%	18.5%	31.3%	38.4%	46.3%	65.7%	73.0%	84.5%
中央区	16.9%	27.2%	10.3%	3.0%	2.6%	7.3%	6.1%	14.4%	17.2%	27.5%	40.3%	50.8%	65.0%	76.9%	86.3%
西区	16.5%	26.5%	10.0%	3.3%	2.9%	7.9%	7.2%	14.5%	15.6%	26.7%	39.7%	51.7%	63.2%	68.8%	86.0%
港区	20.9%	31.6%	10.7%	5.6%	5.7%	10.5%	8.9%	16.5%	17.5%	29.2%	41.1%	54.3%	64.5%	71.7%	84.7%
大正区	20.9%	31.9%	11.0%	6.5%	5.6%	10.9%	9.4%	16.5%	19.6%	31.5%	43.1%	49.6%	64.8%	75.1%	85.9%
天王寺区	17.7%	28.6%	10.9%	4.5%	3.6%	5.8%	7.9%	14.4%	17.0%	30.1%	40.7%	54.6%	63.6%	73.0%	87.3%
浪速区	25.6%	33.8%	8.2%	9.8%	6.3%	17.7%	11.4%	24.9%	24.5%	39.7%	48.6%	52.4%	71.0%	76.9%	86.1%
西淀川区	19.1%	30.2%	11.1%	4.6%	4.2%	9.7%	9.4%	15.8%	17.2%	29.7%	40.1%	49.1%	65.7%	71.6%	86.5%
淀川区	19.1%	29.9%	10.8%	4.4%	3.8%	9.1%	9.6%	16.1%	17.3%	28.6%	40.6%	51.3%	65.7%	72.7%	86.0%
東淀川区	21.9%	33.6%	11.7%	6.5%	5.4%	11.7%	11.3%	19.1%	19.6%	32.7%	44.5%	54.0%	69.8%	71.3%	87.9%
東成区	20.8%	33.0%	12.1%	5.5%	3.9%	11.0%	9.2%	16.7%	19.4%	30.7%	43.7%	49.5%	68.1%	79.5%	89.1%
生野区	25.9%	37.0%	11.2%	9.1%	6.5%	15.3%	12.6%	22.5%	23.8%	36.9%	47.7%	54.2%	70.2%	74.4%	88.2%
旭区	22.1%	35.1%	13.0%	5.9%	5.0%	11.2%	11.3%	17.7%	19.7%	31.7%	43.7%	48.5%	67.9%	75.9%	88.9%
城東区	19.7%	31.0%	11.3%	4.3%	3.6%	9.8%	8.6%	15.4%	18.8%	28.3%	40.8%	52.4%	65.4%	69.0%	86.4%
鶴見区	19.5%	30.8%	11.3%	3.8%	3.6%	8.5%	8.8%	14.8%	17.0%	28.9%	41.3%	49.6%	67.5%	72.0%	86.8%
阿倍野区	18.8%	31.4%	12.6%	4.2%	3.8%	7.4%	7.5%	14.3%	17.9%	27.6%	40.1%	50.0%	65.6%	76.4%	87.6%
住之江区	21.2%	32.4%	11.2%	6.0%	4.9%	10.4%	10.2%	17.7%	21.7%	33.4%	46.6%	51.6%	70.0%	77.3%	88.3%
住吉区	22.4%	35.2%	12.8%	6.0%	5.1%	11.4%	11.7%	18.6%	22.2%	32.7%	45.4%	51.8%	69.2%	75.7%	87.0%
東住吉区	23.8%	36.4%	12.6%	7.2%	5.6%	11.9%	11.0%	20.2%	21.5%	33.4%	45.8%	55.0%	71.0%	72.2%	89.0%
平野区	23.4%	35.8%	12.5%	7.0%	5.7%	12.3%	10.9%	18.0%	22.4%	33.6%	45.5%	53.3%	68.4%	70.6%	86.8%
西成区	36.4%	42.2%	5.9%	18.3%	9.7%	28.3%	17.7%	35.7%	30.5%	49.7%	53.8%	65.9%	75.8%	80.9%	89.3%

男女別・年齢階級別被保険者数に占める単身被保険者数の割合

	合計	65～69歳	70～74歳	75～79歳	80～84歳	85～89歳	90歳以上
	男性	37.7%	38.2%	40.2%	37.7%	33.5%	34.3%
女性	50.3%	34.7%	38.5%	45.2%	55.3%	68.0%	78.7%

※本市抽出データ（令和7年3月末）

●男性65～69歳の認定率 = 男性65～69歳の要介護（要支援）認定者数 ÷ 男性65～69歳の被保険者数 × 100（%）

●男性65～69歳の単身被保険者の割合 = 男性65～69歳の単身被保険者数 ÷ 男性65～69歳の被保険者数 × 100（%）

6 第1号被保険者に占めるサービス利用者数の割合

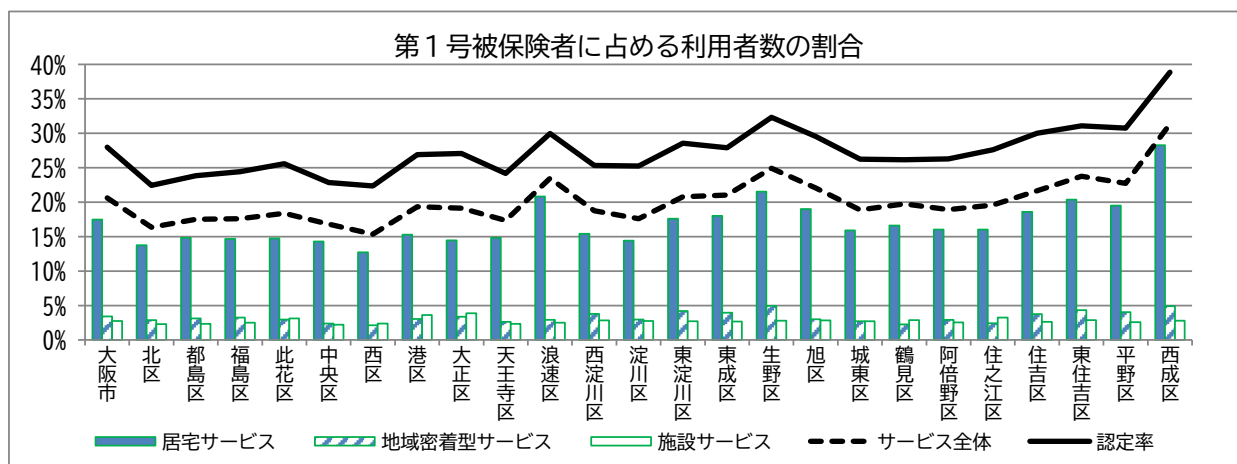
※福祉用具購入費、住宅改修費、居宅介護支援、介護予防支援を除く。

- ・第1号被保険者のうち、実際にサービスを利用されている方の割合は、本市全体で20.6%となっている。
- ・居宅サービスでは西成区が28.2%、地域密着型サービスでは生野区が5.0%、施設サービスでは大正区が3.9%で、最も高くなっている。

	サービス全体	居宅サービス	地域密着型サービス	施設サービス	要介護(要支援)認定率
大阪市	20.6%	17.5%	3.4%	2.8%	28.0%
北区	16.4%	13.7%	2.9%	2.3%	22.4%
都島区	17.5%	14.8%	3.1%	2.3%	23.8%
福島区	17.6%	14.6%	3.3%	2.5%	24.4%
此花区	18.4%	14.7%	3.0%	3.1%	25.6%
中央区	16.8%	14.3%	2.4%	2.2%	22.9%
西区	15.4%	12.7%	2.1%	2.4%	22.4%
港区	19.3%	15.3%	3.0%	3.6%	26.9%
大正区	19.1%	14.5%	3.4%	3.9%	27.1%
天王寺区	17.4%	14.8%	2.6%	2.3%	24.2%
浪速区	23.5%	20.8%	2.9%	2.5%	30.0%
西淀川区	18.8%	15.4%	3.8%	2.9%	25.3%
淀川区	17.6%	14.4%	3.0%	2.7%	25.3%
東淀川区	20.8%	17.6%	4.2%	2.7%	28.6%
東成区	21.0%	18.0%	3.9%	2.7%	27.9%
生野区	24.9%	21.5%	5.0%	2.8%	32.3%
旭区	22.1%	19.0%	3.0%	2.9%	29.6%
城東区	18.9%	15.9%	2.7%	2.7%	26.3%
鶴見区	19.7%	16.6%	2.3%	2.9%	26.1%
阿倍野区	18.9%	16.0%	2.9%	2.6%	26.3%
住之江区	19.6%	16.0%	2.4%	3.2%	27.6%
住吉区	21.6%	18.6%	3.7%	2.6%	30.0%
東住吉区	23.7%	20.4%	4.3%	2.9%	31.1%
平野区	22.7%	19.5%	4.0%	2.6%	30.7%
西成区	31.3%	28.2%	4.9%	2.8%	38.9%

※本市抽出データ(令和7年3月)

●利用者数の割合 = 各サービスの利用者数 ÷ 第1号被保険者数



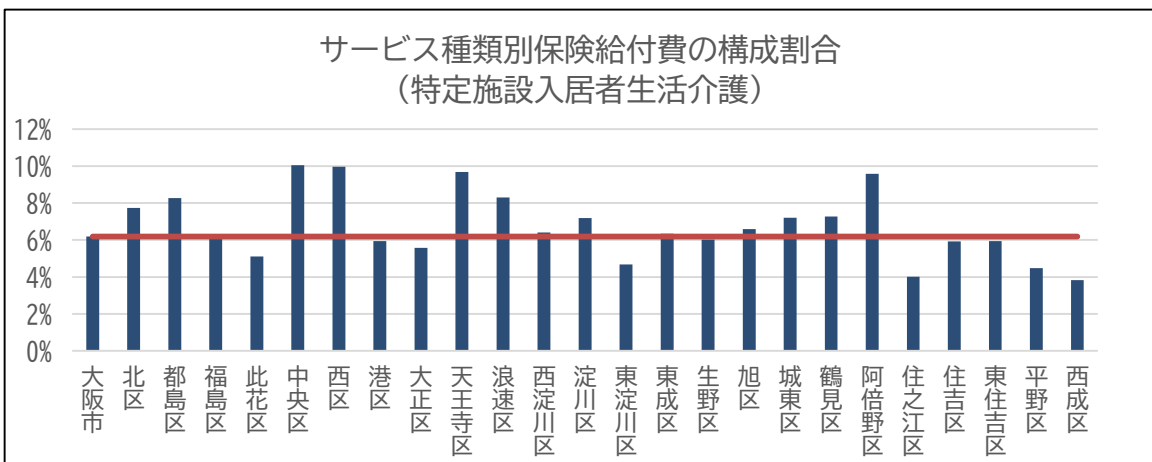
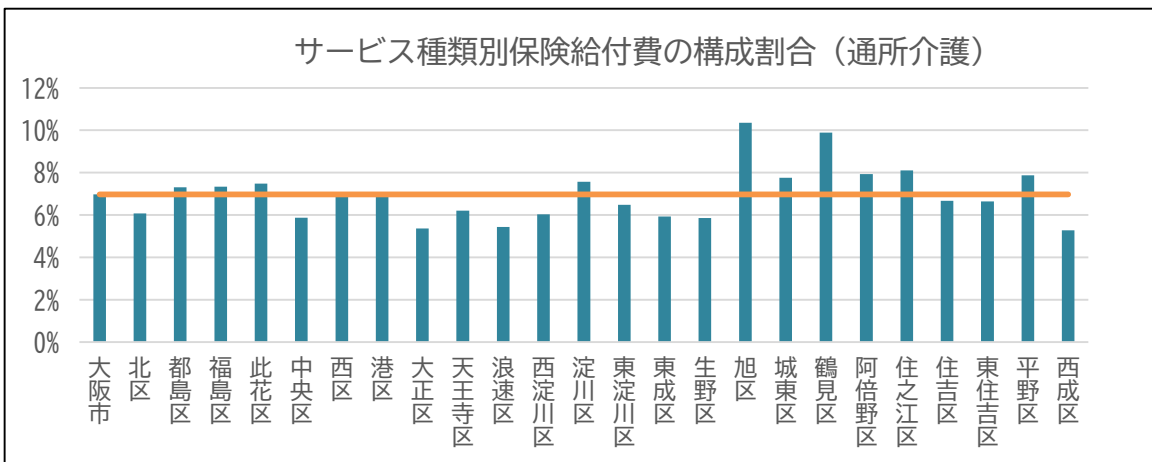
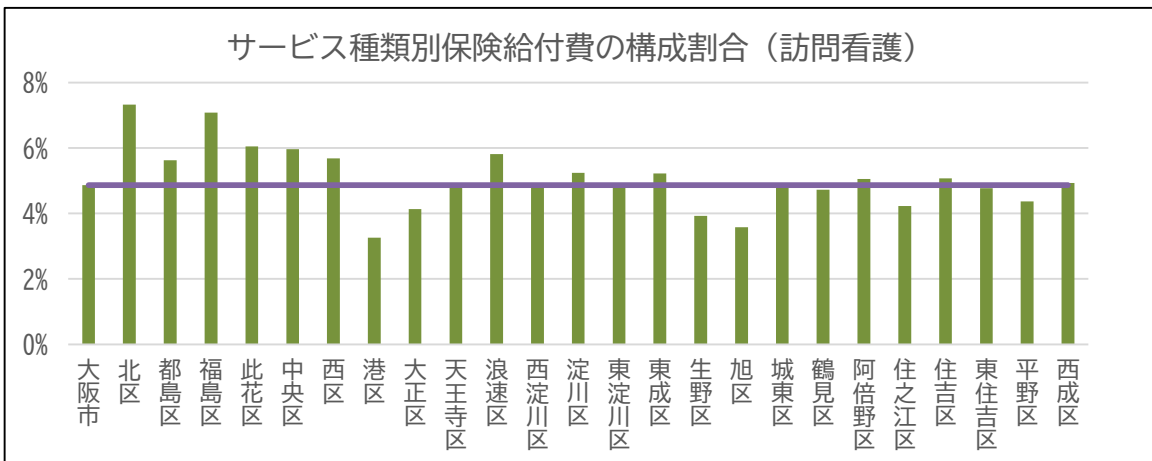
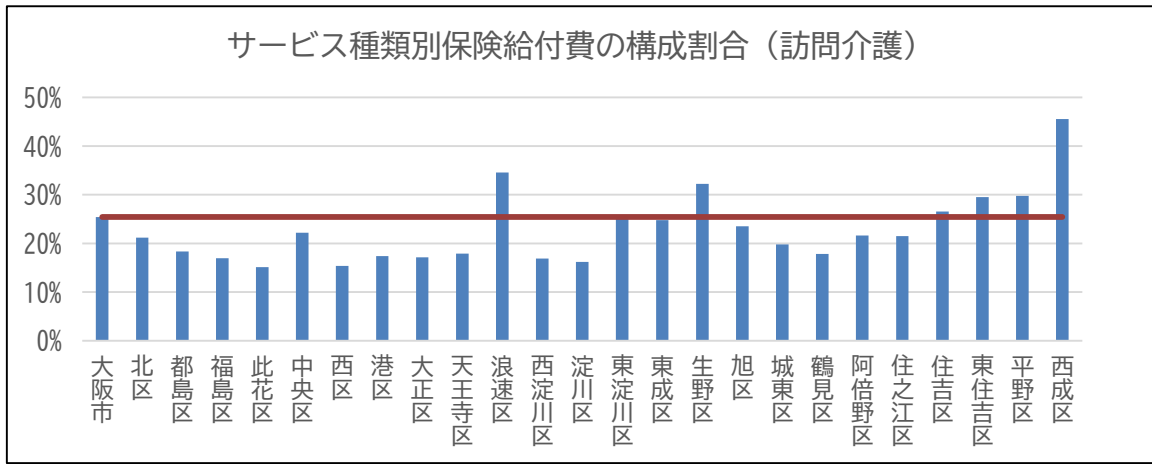
7 サービス種別別保険給付費の構成割合（介護・予防給付）

・保険給付費に占めるサービス種別別の構成割合は、ほとんどの区において訪問介護の割合が最も高い。また、浪速・東淀川・生野・住吉・東住吉・平野・西成の7区で、本市平均の25.4%を上回っており、西成区では45.5%となっている。

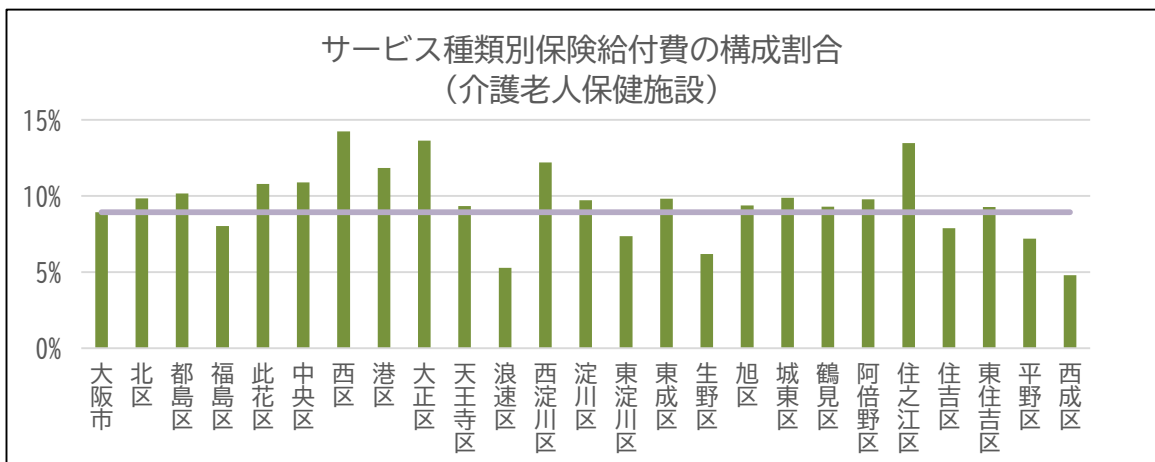
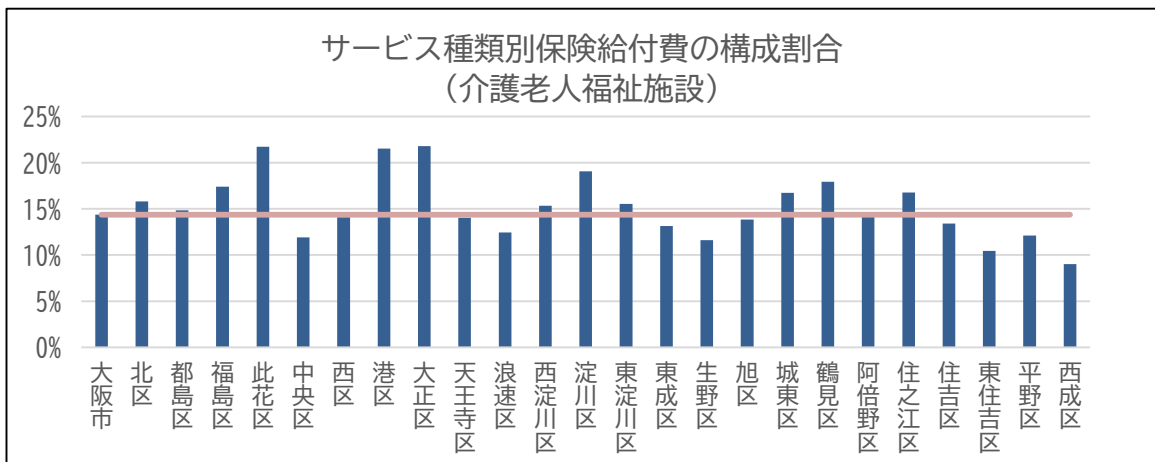
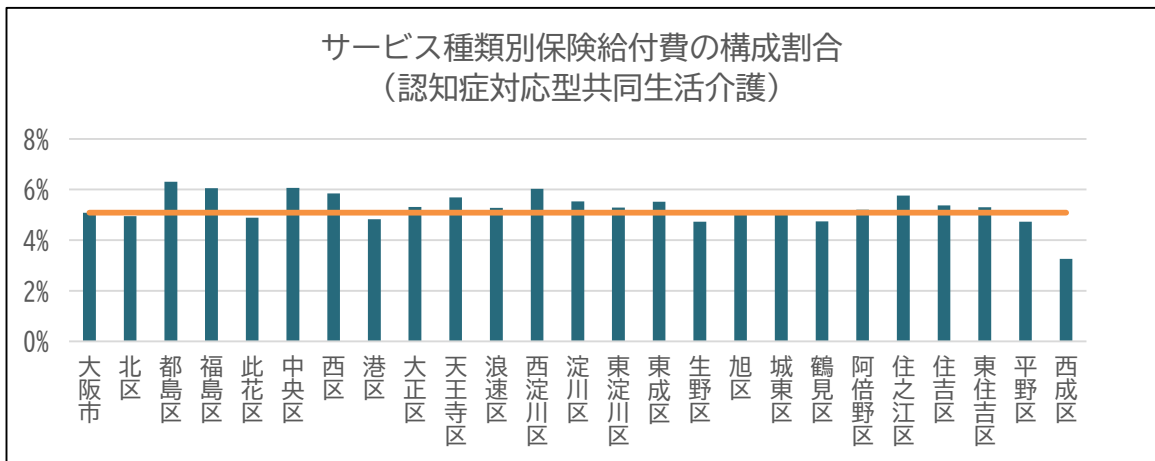
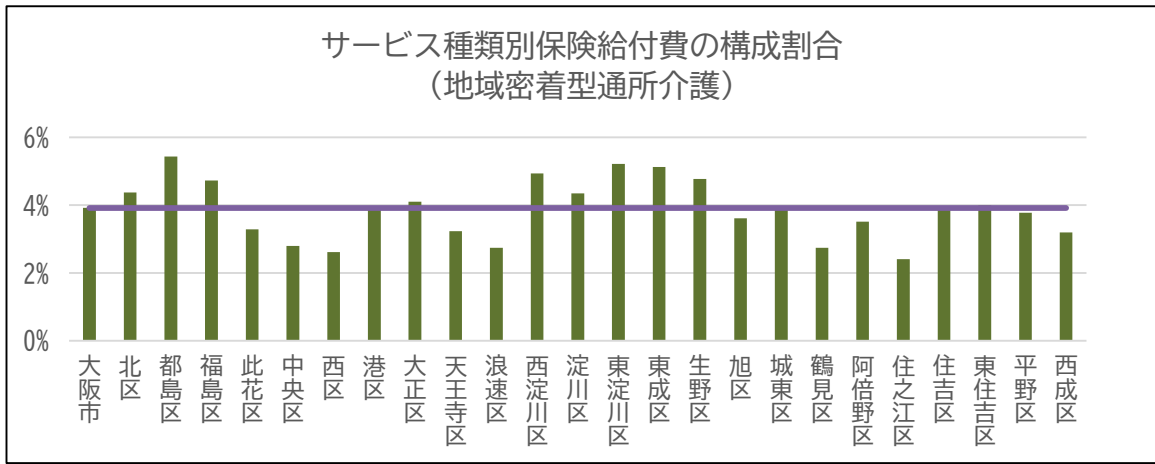
	居宅サービス				地域密着型サービス		施設サービス	
	訪問介護	訪問看護	通所介護	特定施設 入居者 生活介護	地域密着型 通所介護	認知症対応型 共同生活介護	介護老人 福祉施設	介護老人 保健施設
大阪市	25.4%	4.9%	7.0%	6.2%	3.9%	5.1%	14.4%	8.9%
北区	21.2%	7.3%	6.1%	7.7%	4.4%	5.0%	15.8%	9.8%
都島区	18.4%	5.6%	7.3%	8.3%	5.4%	6.3%	14.8%	10.2%
福島区	16.9%	7.1%	7.3%	6.2%	4.7%	6.1%	17.4%	8.0%
此花区	15.1%	6.0%	7.5%	5.1%	3.3%	4.9%	21.7%	10.8%
中央区	22.2%	6.0%	5.9%	10.0%	2.8%	6.1%	11.9%	10.9%
西区	15.4%	5.7%	6.9%	10.0%	2.6%	5.9%	14.1%	14.3%
港区	17.4%	3.3%	7.0%	5.9%	3.9%	4.8%	21.5%	11.8%
大正区	17.1%	4.1%	5.4%	5.6%	4.1%	5.3%	21.8%	13.6%
天王寺区	17.9%	4.9%	6.2%	9.7%	3.2%	5.7%	14.0%	9.3%
浪速区	34.6%	5.8%	5.4%	8.3%	2.7%	5.3%	12.4%	5.3%
西淀川区	16.9%	4.9%	6.0%	6.4%	4.9%	6.0%	15.3%	12.2%
淀川区	16.2%	5.2%	7.6%	7.2%	4.3%	5.5%	19.1%	9.7%
東淀川区	25.7%	4.9%	6.5%	4.7%	5.2%	5.3%	15.5%	7.4%
東成区	24.8%	5.2%	5.9%	6.3%	5.1%	5.5%	13.1%	9.8%
生野区	32.2%	3.9%	5.9%	6.0%	4.8%	4.7%	11.6%	6.2%
旭区	23.5%	3.6%	10.4%	6.6%	3.6%	5.0%	13.8%	9.4%
城東区	19.8%	4.8%	7.8%	7.2%	4.0%	5.0%	16.7%	9.9%
鶴見区	17.9%	4.7%	9.9%	7.3%	2.7%	4.7%	17.9%	9.3%
阿倍野区	21.6%	5.1%	7.9%	9.6%	3.5%	5.2%	14.5%	9.8%
住之江区	21.5%	4.2%	8.1%	4.0%	2.4%	5.8%	16.8%	13.5%
住吉区	26.6%	5.1%	6.7%	5.9%	3.9%	5.4%	13.4%	7.9%
東住吉区	29.5%	4.8%	6.6%	5.9%	4.0%	5.3%	10.4%	9.3%
平野区	29.8%	4.4%	7.9%	4.5%	3.8%	4.7%	12.1%	7.2%
西成区	45.5%	4.9%	5.3%	3.8%	3.2%	3.3%	9.0%	4.8%

※本市抽出データ（令和7年3月）

●給付費の構成割合＝各サービスの給付費÷給付費総額



※グラフの横線は市平均を表している。



※グラフの横線は市平均を表している。

8 居宅・地域密着型・施設サービス別の利用者1人当たり給付費と構成割合

※福祉用具購入費、住宅改修費、居宅介護支援、介護予防支援を除く。

- ・利用者1人当たりの給付費は、全体的に、施設サービスが最も高くなっており、次いで、地域密着型サービス、居宅サービスとなっている。
- ・北区、浪速区、西成区の3区では、地域密着型サービスより、居宅サービスの方が高くなっている。

利用者1人当たりの給付費

(単位：千円)

	全サービス	居宅サービス	地域密着型サービス	施設サービス
大阪市	163	118	130	312
北区	155	112	103	312
都島区	151	103	126	312
福島区	150	100	124	309
此花区	144	92	116	304
中央区	155	114	132	308
西区	147	97	129	316
港区	156	102	123	302
大正区	164	105	123	310
天王寺区	154	108	139	307
浪速区	173	140	130	314
西淀川区	164	103	155	323
淀川区	154	102	133	311
東淀川区	162	114	125	311
東成区	161	114	124	322
生野区	176	133	133	303
旭区	159	116	139	314
城東区	152	105	136	315
鶴見区	152	106	151	314
阿倍野区	158	115	119	312
住之江区	157	107	145	312
住吉区	161	117	136	309
東住吉区	176	132	134	322
平野区	168	127	137	312
西成区	188	158	112	315

給付費の構成割合

居宅サービス	地域密着型サービス	施設サービス
61.4%	13.2%	25.4%
60.6%	11.6%	27.9%
58.2%	14.8%	27.0%
55.5%	15.3%	29.2%
51.7%	12.9%	35.4%
62.6%	12.0%	25.4%
55.2%	12.1%	32.6%
51.5%	12.2%	36.2%
48.8%	13.3%	37.8%
59.7%	13.9%	26.5%
71.7%	9.2%	19.1%
51.5%	18.8%	29.6%
54.4%	14.6%	31.0%
59.8%	15.4%	24.8%
60.7%	14.4%	24.9%
65.7%	15.1%	19.2%
62.9%	11.8%	25.3%
58.2%	12.7%	29.1%
59.1%	11.3%	29.7%
62.0%	11.7%	26.3%
56.0%	11.4%	32.6%
62.5%	14.5%	23.0%
64.2%	13.8%	22.0%
64.6%	14.4%	21.0%
75.9%	9.3%	14.8%

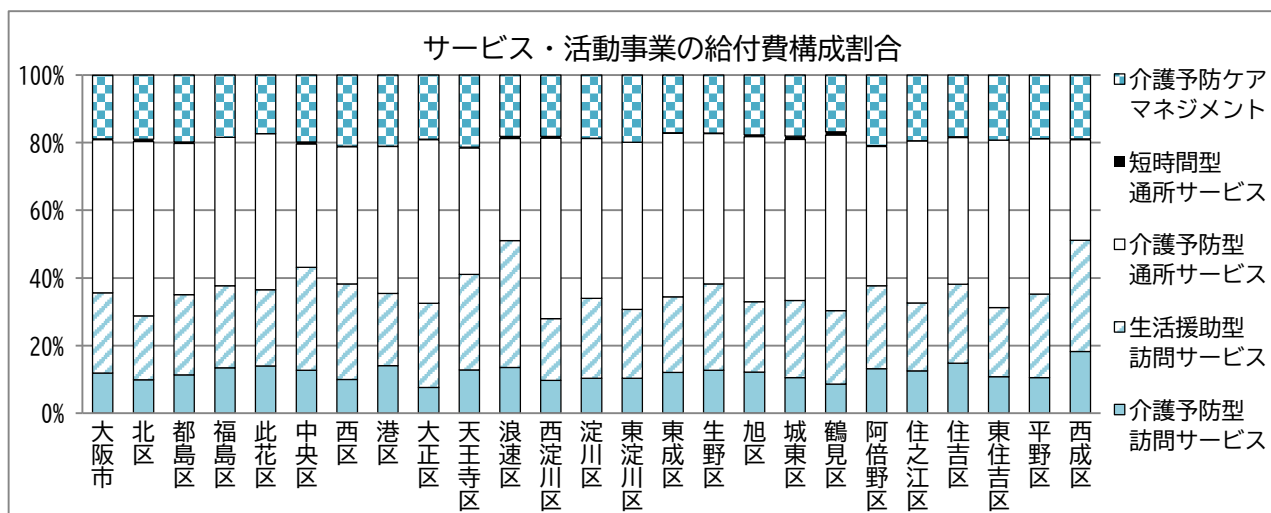
※本市抽出データ（令和7年3月）

9 サービス種類別保険給付費の構成割合（サービス・活動事業）

- ・ サービス・活動事業の給付費構成割合は、介護予防型通所サービスが一番高い。
- ・ しかし、浪速区、西成区では、生活援助型訪問サービスの方が高くなっている。

	訪問型サービス		通所型サービス		介護予防ケア マネジメント
	介護予防型 訪問サービス	生活援助型 訪問サービス	介護予防型 通所サービス	短時間型 通所サービス	
大阪市	11.9%	23.7%	45.2%	0.3%	18.8%
北 区	9.9%	18.9%	51.5%	0.8%	19.0%
都 島 区	11.3%	23.8%	44.7%	0.4%	19.8%
福 島 区	13.4%	24.3%	43.9%	0.0%	18.4%
此 花 区	14.0%	22.5%	46.1%	0.0%	17.3%
中 央 区	12.7%	30.5%	36.4%	0.6%	19.8%
西 区	10.0%	28.3%	40.5%	0.1%	21.1%
港 区	14.1%	21.3%	43.4%	0.1%	21.0%
大 正 区	7.6%	24.9%	48.3%	0.2%	18.9%
天 王 寺 区	12.8%	28.3%	37.4%	0.2%	21.4%
浪 速 区	13.5%	37.6%	30.1%	0.7%	18.1%
西 淀 川 区	9.7%	18.3%	53.4%	0.5%	18.1%
淀 川 区	10.3%	23.6%	47.3%	0.1%	18.7%
東 淀 川 区	10.3%	20.4%	49.5%	0.0%	19.8%
東 成 区	12.1%	22.3%	48.4%	0.2%	17.0%
生 野 区	12.7%	25.5%	44.4%	0.2%	17.1%
旭 区	12.1%	20.8%	48.8%	0.6%	17.7%
城 東 区	10.5%	22.8%	47.6%	1.0%	18.1%
鶴 見 区	8.6%	21.7%	51.9%	1.0%	16.8%
阿 倍 野 区	13.1%	24.6%	41.1%	0.3%	20.9%
住 之 江 区	12.6%	20.1%	47.9%	0.0%	19.5%
住 吉 区	14.8%	23.3%	43.4%	0.3%	18.2%
東 住 吉 区	10.8%	20.4%	49.5%	0.0%	19.3%
平 野 区	10.5%	24.7%	45.9%	0.1%	18.8%
西 成 区	18.2%	32.9%	29.7%	0.3%	18.9%

※本市抽出データ（令和7年3月）



10 介護保険事業所・施設の状況

		大阪市	北	都島	福島	此花	中央	西	港	大正	天王寺	浪速	西淀川	淀川	東淀川	東成	生野	旭	城東	鶴見	阿倍野	住之江	住吉	東住吉	平野	西成
居宅サービス	訪問介護	2,565	81	67	35	30	52	35	48	47	50	85	55	113	145	87	223	91	100	64	101	107	163	194	229	363
	訪問入浴介護	31						1	1	1		1	2	4	2	3	2	2	1	2		1	4		2	2
	訪問看護	831	49	18	24	8	39	22	15	7	38	28	18	43	47	33	61	28	28	30	41	27	47	47	75	58
	訪問リハビリテーション	42	1	2	1			1	1	2	1	2	2	1	3	1	3	3	2	2		3	2	5	3	1
	通所介護	438	8	9	7	9	3	5	17	9	8	11	13	25	28	14	31	27	18	20	17	27	24	33	44	31
	通所リハビリテーション	240	8	8	4	4	3	4	11	10	6	4	8	14	14	8	14	11	17	12	9	15	15	12	17	12
	短期入所生活介護	169	6	4	3	5	3	2	5	5	4	4	9		12	4	16	6	7	9	4	8	9	11	16	8
	短期入所療養介護	90	2	3	2	2	1	3	3	3	3	2	5	2	4	2	5	4	4	5	3	8	3	10	7	4
	福祉用具貸与	382	18	8	9	5	32	22	3	9	7	13	8	22	12	15	20	14	14	8	21	15	16	26	24	41
	特定施設入居者生活介護	162	3	6	3	3	2	3	5	3	4	4	5	11	10	5	14	4	4	8	11	5	13	13	14	9
居宅介護支援	1,356	50	43	32	20	33	25	34	27	27	33	30	78	78	42	109	53	56	50	61	59	78	97	110	131	
地域密着型サービス	定期巡回・随時対応型訪問介護看護	29	2					1	1		2			1	3		4	5	1		1	1	2	2	1	2
	夜間対応型訪問介護	7	1																1	1			1	1		1
	地域密着型通所介護	560	19	16	14	7	4	3	17	19	8	13	21	33	47	26	50	22	25	14	19	19	36	43	43	42
	認知症対応型通所介護	67	1	2	3		2	3	2	1	2	1	3	5	2	2	4	1	4	1	3	3	4	4	11	3
	小規模多機能型居宅介護	68	1	3	1	2	2		2	4	1		3	1	5	1	5	3	2	2	2	2	7	5	9	5
	認知症対応型共同生活介護	239	4	7	5	4	4	3	7	8	4	5	8	13	17	9	18	8	11	8	9	13	17	18	21	18
	地域密着型特定施設入居者生活介護	7				1					1				1								1		1	1
	地域密着型介護老人福祉施設入所者生活介護	20			1									2	2	1		3		1	1			2	2	4
看護小規模多機能型居宅介護(複合型サービス)	16												3		2	2	3		1	1		1		2	1	
施設サービス	介護老人福祉施設	149	6	4	3	5	1	2	5	5	3	4	6	8	11	4	11	6	7	7	4	8	8	10	13	8
	介護老人保健施設	82	2	3	2	2	1	2	2	3	2	2	5	2	4	2	5	4	4	4	3	7	3	7	7	4
	介護医療院	5			1			2			1														1	
総合事業	介護予防型訪問サービス	2,357	75	62	31	28	47	32	45	45	45	76	51	106	126	76	209	83	95	61	93	101	149	173	201	347
	生活援助型訪問サービス	2,102	69	56	26	27	39	32	39	39	40	68	46	97	110	69	189	75	81	53	78	90	133	152	175	319
	介護予防型通所サービス	947	26	24	21	13	7	8	34	28	14	24	30	55	71	38	77	44	37	33	35	45	57	72	83	71
	短時間型通所サービス	544	13	14	10	6	4	7	24	15	9	16	15	32	37	22	50	27	19	14	16	15	32	43	48	56
	選択型通所サービス	20				1		2			1		1	3	1	1	2		1	1	1	1		1		3

※令和7年4月1日現在(基準該当事業所を含む。)