

参考資料2

大阪市介護保険事業の現状について

(平成25年度)

平成26年3月

大阪市 福祉局 介護保険課
高齢福祉課

《 目 次 》

| | | |
|----|----------------------------|-------|
| 1 | 第1号被保険者数の推移 | 1 |
| 2 | 所得段階別被保険者数と構成割合 | 2 |
| 3 | 要介護(要支援)認定者数の推移 | 3 |
| 4 | 介護度別認定者数と構成割合 | 4～5 |
| 5 | サービス利用者数の推移 | 6～7 |
| 6 | 保険給付額の推移 | 8～9 |
| 7 | サービス種類別保険給付額・利用者数 | 10～13 |
| 8 | 支給限度額に対する利用割合と1人当たりサービス費用額 | 14～15 |
| 9 | 介護保険事業者・施設の状況 | 16～17 |
| 10 | 地域密着型サービス事業者・施設の状況 | 18 |
| 11 | 介護保険事業計画と実績の比較 | 19～21 |
| 12 | 地域支援事業(包括的支援事業) | 22～23 |
| 13 | 地域支援事業(介護予防事業) | 24～25 |

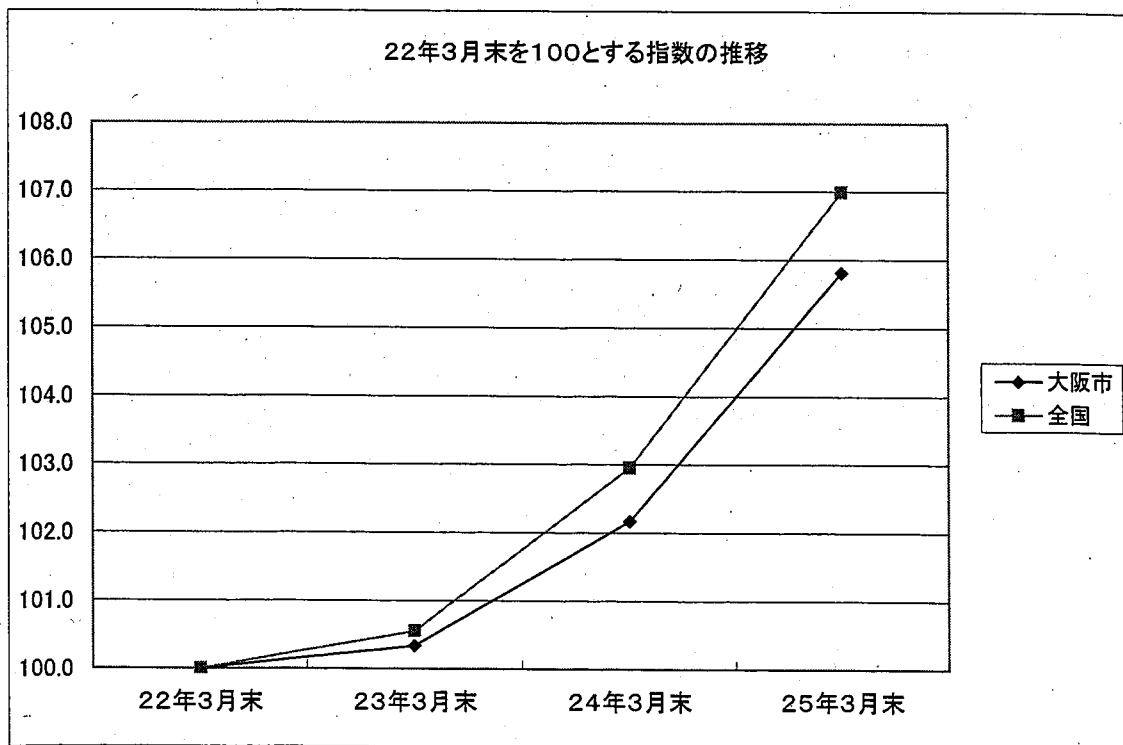
1 第1号被保険者数の推移

○本市、全国とも第1号被保険者数は、同様の傾向で推移している。
 ○本市は、全国に比べて前期高齢者の割合が高い。

| 大阪市 | 22年3月末 | 23年3月末 | 24年3月末 | 25年3月末 | 25年12月末 |
|----------------------------|--------------------|--------------------|--------------------|--------------------|--------------------|
| 前期高齢者 (65歳以上75歳未満) | 323,544人 (54.8%) | 313,871人 (53.0%) | 313,878人 (52.1%) | 324,466人 (52.0%) | 336,164人 (52.6%) |
| 後期高齢者 (75歳以上) | 266,448人 (45.2%) | 278,146人 (47.0%) | 288,936人 (47.9%) | 299,788人 (48.0%) | 302,345人 (47.4%) |
| 計 | 589,992人 (100.0%) | 592,017人 (100.0%) | 602,814人 (100.0%) | 624,254人 (100.0%) | 638,491人 (100.0%) |
| 22年3月末を100とする指数 | 100.0 | 100.3 | 102.2 | 105.8 | 108.2 |
| (参考)大阪市高齢化率 (各年10月1日現在) | 22.5% | 22.6% | 23.3% | 24.0% | |

| 全国 | 22年3月末 | 23年3月末 | 24年3月末 | 25年3月末 | 25年8月末 |
|-----------------------|---------------------|---------------------|---------------------|---------------------|---------------------|
| 前期高齢者 (65歳以上75歳未満) | 1,514.4万人 (52.4%) | 1,481.2万人 (50.9%) | 1,505.1万人 (50.6%) | 1,573.7万人 (50.9%) | 1,606.2万人 (51.2%) |
| 後期高齢者 (75歳以上) | 1,377.3万人 (47.6%) | 1,426.5万人 (49.1%) | 1,472.0万人 (49.4%) | 1,520.1万人 (49.1%) | 1,528.5万人 (48.8%) |
| 計 | 2,891.7万人 (100.0%) | 2,907.7万人 (100.0%) | 2,977.1万人 (100.0%) | 3,093.9万人 (100.0%) | 3,134.7万人 (100.0%) |
| 22年3月末を100とする指数 | 100.0 | 100.6 | 103.0 | 107.0 | 108.4 |

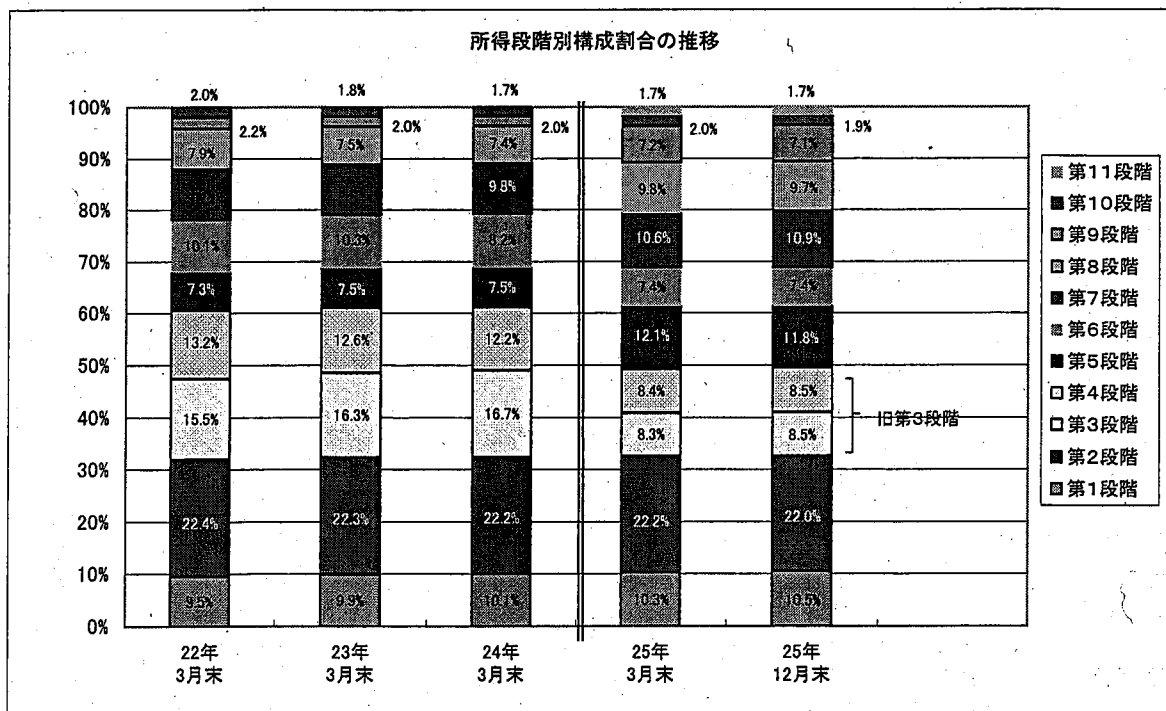
※介護保険事業状況報告より。
 ※数値は、千人未満を四捨五入しているため、計に一致しない。



2 所得段階別被保険者数と構成割合

○本市では市町村民税非課税世帯の被保険者が多い。

| 21年度からの段階 | 22年3月末 | 23年3月末 | 24年3月末 | 24年度からの段階 | 各所得段階対象者 | 25年3月末 | 25年12月末 | (参考)全国23年度末 |
|-----------|-----------------------|-----------------------|-----------------------|-----------|---|-----------------------|-----------------------|--------------------------|
| 第1段階 | 55,833人 (9.5%) | 58,315人 (9.9%) | 60,860人 (10.1%) | 第1段階 | ○老齢福祉年金の受給者で、本人および世帯全員が市町村民税非課税 ○生活保護の受給者 | 64,155人 (10.3%) | 67,003人 (10.5%) | 820,223人 (2.8%) |
| 第2段階 | 132,065人 (22.4%) | 132,665人 (22.3%) | 133,994人 (22.2%) | 第2段階 | 本人および世帯全員が市町村民税非課税で、合計所得金額+課税年金収入額が80万円以下 | 138,394人 (22.2%) | 139,818人 (22.0%) | 4,838,018人 (16.2%) |
| 第3段階 | 91,323人 (15.5%) | 96,645人 (16.3%) | 100,386人 (16.7%) | 第3段階 | 本人および世帯全員が市町村民税非課税で、合計所得金額+課税年金収入額が120万円以下 | 52,027人 (8.3%) | 54,173人 (8.5%) | 3,802,155人 (12.8%) |
| | | | | 第4段階 | 本人および世帯全員が市町村民税非課税で、第2・3段階以外 | 52,648人 (8.4%) | 54,248人 (8.5%) | |
| 第4段階 | 78,036人 (13.2%) | 74,473人 (12.6%) | 73,588人 (12.2%) | 第5段階 | 本人が市町村民税非課税で、同じ世帯の中に市町村民税課税者があり、合計所得金額+課税年金収入額が80万円以下 | 75,381人 (12.1%) | 75,555人 (11.8%) | 9,007,117人 (30.2%) |
| 第5段階 | 42,958人 (7.3%) | 44,208人 (7.5%) | 45,234人 (7.5%) | 第6段階 | 本人が市町村民税非課税で、同じ世帯の中に市町村民税課税者があり、第5段階以外 | 45,987人 (7.4%) | 47,398人 (7.4%) | |
| 第6段階 | 59,817人 (10.1%) | 60,868人 (10.3%) | 62,953人 (10.4%) | 第7段階 | 本人が市町村民税課税で、合計所得金額が125万円以下 | 66,405人 (10.6%) | 69,453人 (10.9%) | 7,165,661人 (24.1%) |
| 第7段階 | 58,388人 (9.9%) | 58,050人 (9.8%) | 58,848人 (9.8%) | 第8段階 | 本人が市町村民税課税で、合計所得金額が125万円を越え200万円未満 | 60,890人 (9.8%) | 62,207人 (9.7%) | |
| 第8段階 | 46,573人 (7.9%) | 44,340人 (7.5%) | 44,624人 (7.4%) | 第9段階 | 本人が市町村民税課税で、合計所得金額が200万円以上400万円未満 | 45,247人 (7.2%) | 45,372人 (7.1%) | 4,141,933人 (13.9%) |
| 第9段階 | 13,240人 (2.2%) | 12,000人 (2.0%) | 11,936人 (2.0%) | 第10段階 | 本人が市町村民税課税で、合計所得金額が400万円以上700万円未満 | 12,398人 (2.0%) | 12,384人 (1.9%) | |
| 第10段階 | 11,759人 (2.0%) | 10,453人 (1.8%) | 10,391人 (1.7%) | 第11段階 | 本人が市町村民税課税で、合計所得金額が700万円以上 | 10,722人 (1.7%) | 10,880人 (1.7%) | |
| 合計 | 589,992人 (100.0%) | 592,017人 (100.0%) | 602,814人 (100.0%) | 合計 | 合計 | 624,254人 (100.0%) | 638,491人 (100.0%) | 29,775,107人 (100.0%) |



3 要介護(要支援)認定者数の推移

○要介護(要支援)認定者数は、全国的に、年々増加している。

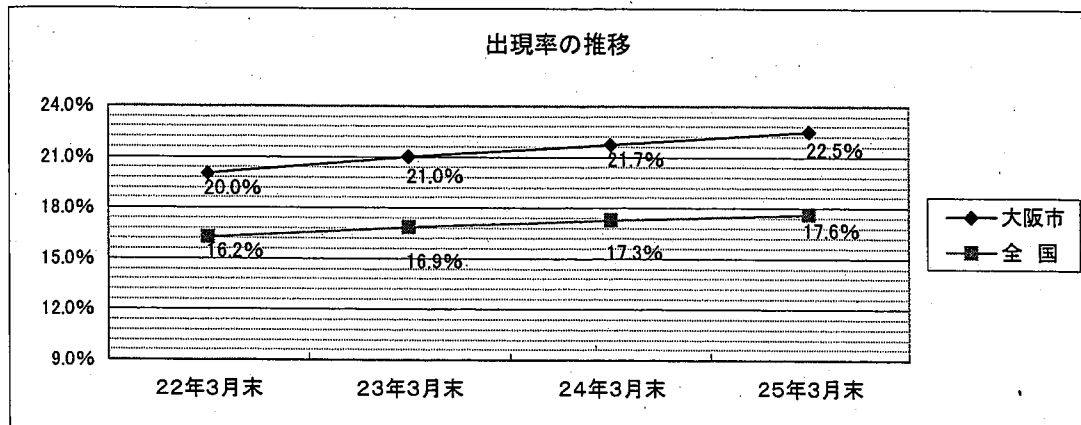
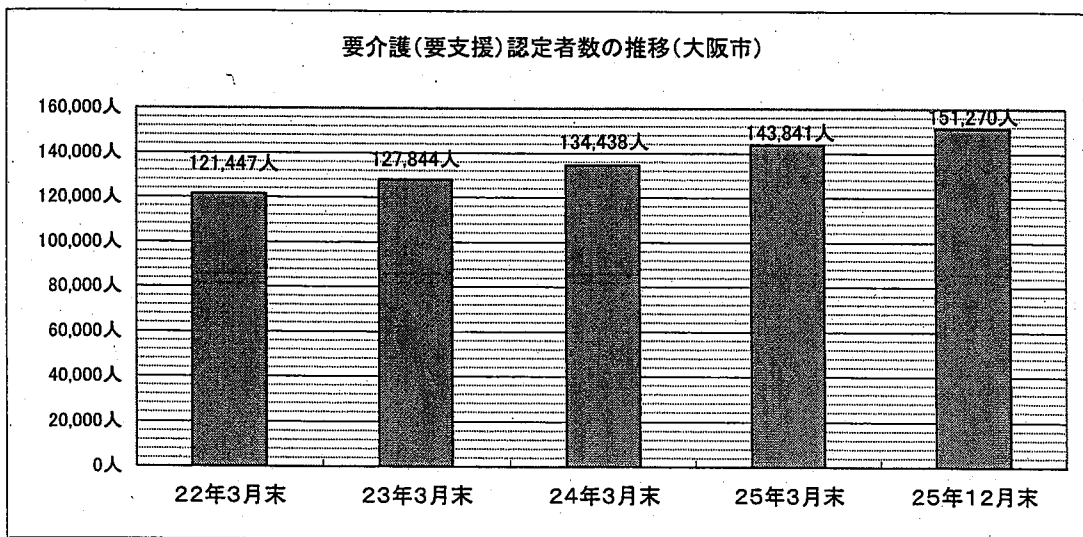
○本市の出現率(*)は、全国を大きく上回っている。

| 大阪市 | 22年3月末 | 23年3月末 | 24年3月末 | 25年3月末 | 25年12月末 |
|--------------|----------|----------|----------|----------|----------|
| 要介護(要支援)認定者数 | 121,447人 | 127,844人 | 134,438人 | 143,841人 | 151,270人 |
| 第1号被保険者数 | 118,143人 | 124,502人 | 131,103人 | 140,477人 | 147,956人 |
| 第2号被保険者数 | 3,304人 | 3,342人 | 3,335人 | 3,364人 | 3,314人 |
| 出現率(*) | 20.0% | 21.0% | 21.7% | 22.5% | 23.2% |

$$* \text{出現率} = \frac{\text{第1号被保険者の要介護(要支援)認定者数}}{\text{第1号被保険者数}} \times 100(\%)$$

| 全国 | 22年3月末 | 23年3月末 | 24年3月末 | 25年3月末 | 25年8月末 |
|--------------|---------|---------|---------|---------|---------|
| 要介護(要支援)認定者数 | 484.6万人 | 505.9万人 | 530.3万人 | 561.1万人 | 574.2万人 |
| 第1号被保険者数 | 469.6万人 | 490.5万人 | 514.7万人 | 545.7万人 | 558.9万人 |
| 第2号被保険者数 | 15.0万人 | 15.5万人 | 15.6万人 | 15.4万人 | 15.3万人 |
| 出現率(*) | 16.2% | 16.9% | 17.3% | 17.6% | 17.8% |

※介護保険事業状況報告より。



4 介護度別認定者数と構成割合

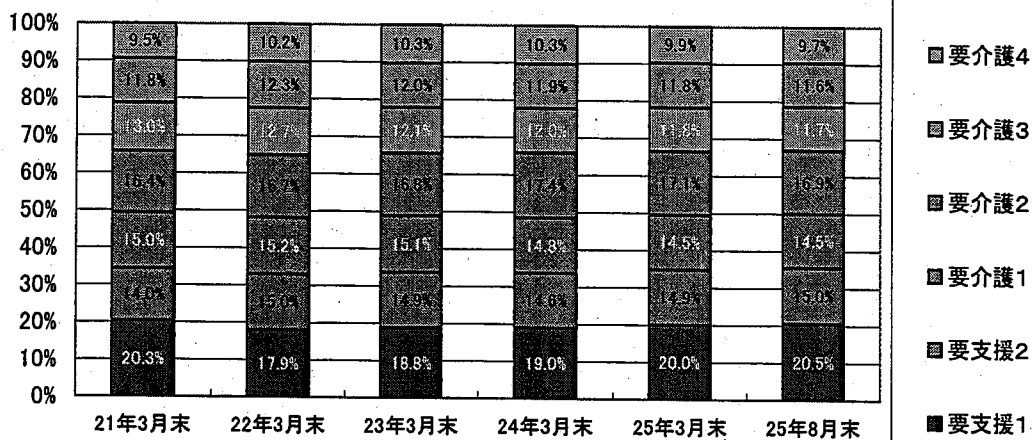
○本市は、全国に比べて要支援2までの軽度者の構成割合が高い。

| 大阪市 | 要支援1 | 要支援2 | 要介護1 | 要介護2 | 要介護3 | 要介護4 | 要介護5 | 計 |
|--------|------------------|------------------|------------------|------------------|------------------|------------------|------------------|--------------------|
| 21年3月末 | 20.3% 23,545人 | 14.0% 16,258人 | 15.0% 17,431人 | 16.4% 19,064人 | 13.0% 15,165人 | 11.8% 13,773人 | 9.5% 11,004人 | 100.0% 116,240人 |
| 22年3月末 | 17.9% 21,795人 | 15.0% 18,172人 | 15.2% 18,485人 | 16.7% 20,168人 | 12.7% 15,439人 | 12.3% 14,998人 | 10.2% 12,390人 | 100.0% 121,447人 |
| 23年3月末 | 18.8% 24,000人 | 14.9% 19,038人 | 15.1% 19,241人 | 16.8% 21,579人 | 12.1% 15,448人 | 12.0% 15,400人 | 10.3% 13,138人 | 100.0% 127,844人 |
| 24年3月末 | 19.0% 25,482人 | 14.6% 19,660人 | 14.8% 19,918人 | 17.4% 23,367人 | 12.0% 16,155人 | 11.9% 16,055人 | 10.3% 13,801人 | 100.0% 134,438人 |
| 25年3月末 | 20.0% 28,765人 | 14.9% 21,469人 | 14.5% 20,849人 | 17.1% 24,611人 | 11.8% 16,970人 | 11.8% 16,922人 | 9.9% 14,255人 | 100.0% 143,841人 |
| 25年8月末 | 20.5% 30,407人 | 15.0% 22,269人 | 14.5% 21,578人 | 16.9% 25,130人 | 11.7% 17,357人 | 11.6% 17,181人 | 9.7% 14,425人 | 100.0% 148,347人 |

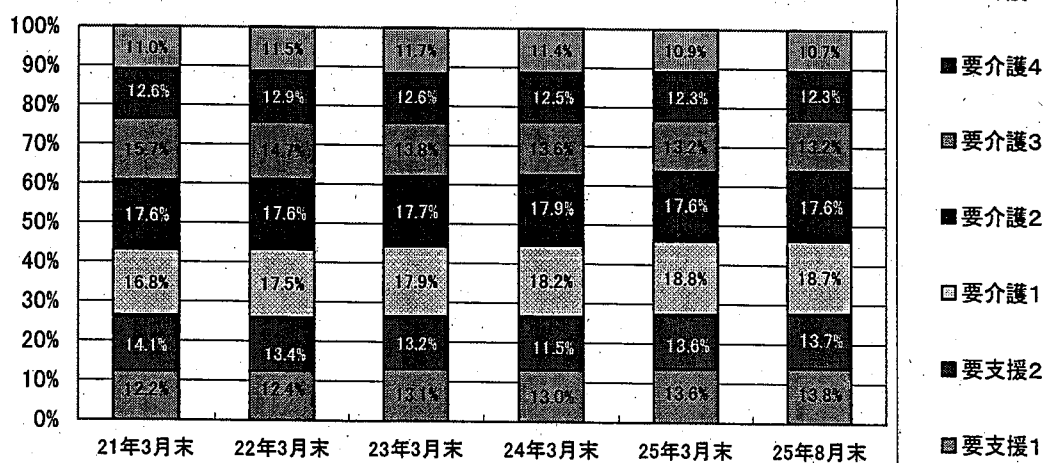
| 全国 | 要支援1 | 要支援2 | 要介護1 | 要介護2 | 要介護3 | 要介護4 | 要介護5 | 計 |
|--------|-----------------|-----------------|------------------|------------------|-----------------|-----------------|-----------------|-------------------|
| 21年3月末 | 12.2% 57.2万人 | 14.1% 66.0万人 | 16.8% 78.4万人 | 17.6% 82.1万人 | 15.7% 73.6万人 | 12.6% 58.7万人 | 11.0% 51.3万人 | 100.0% 467.3万人 |
| 22年3月末 | 12.4% 60.2万人 | 13.4% 65.1万人 | 17.5% 84.7万人 | 17.6% 84.9万人 | 14.7% 71.3万人 | 12.9% 62.6万人 | 11.5% 55.9万人 | 100.0% 484.7万人 |
| 23年3月末 | 13.1% 66.3万人 | 13.2% 66.8万人 | 17.9% 90.6万人 | 17.7% 89.6万人 | 13.8% 69.7万人 | 12.6% 63.7万人 | 11.7% 59.1万人 | 100.0% 505.9万人 |
| 24年3月末 | 13.0% 69.0万人 | 13.4% 70.9万人 | 18.2% 96.5万人 | 17.9% 94.8万人 | 13.6% 72.0万人 | 12.5% 66.5万人 | 11.4% 60.7万人 | 100.0% 530.3万人 |
| 25年3月末 | 13.6% 76.4万人 | 13.6% 76.6万人 | 18.8% 104.6万人 | 17.6% 98.9万人 | 13.2% 74.3万人 | 12.3% 69.2万人 | 10.9% 61.1万人 | 100.0% 561.1万人 |
| 25年8月末 | 13.8% 79.3万人 | 13.7% 78.5万人 | 18.7% 107.7万人 | 17.6% 100.8万人 | 13.2% 75.6万人 | 12.3% 70.6万人 | 10.7% 61.7万人 | 100.0% 574.2万人 |

※介護保険事業状況報告より。

介護度別構成割合の推移(大阪市)



介護度別構成割合の推移(全国)



5 サービス利用者数の推移

○本市は、全国に比較して、居宅サービスにおける利用者の割合が多い。

○第1号被保険者に占める利用者数の割合は、全国を上回っている。

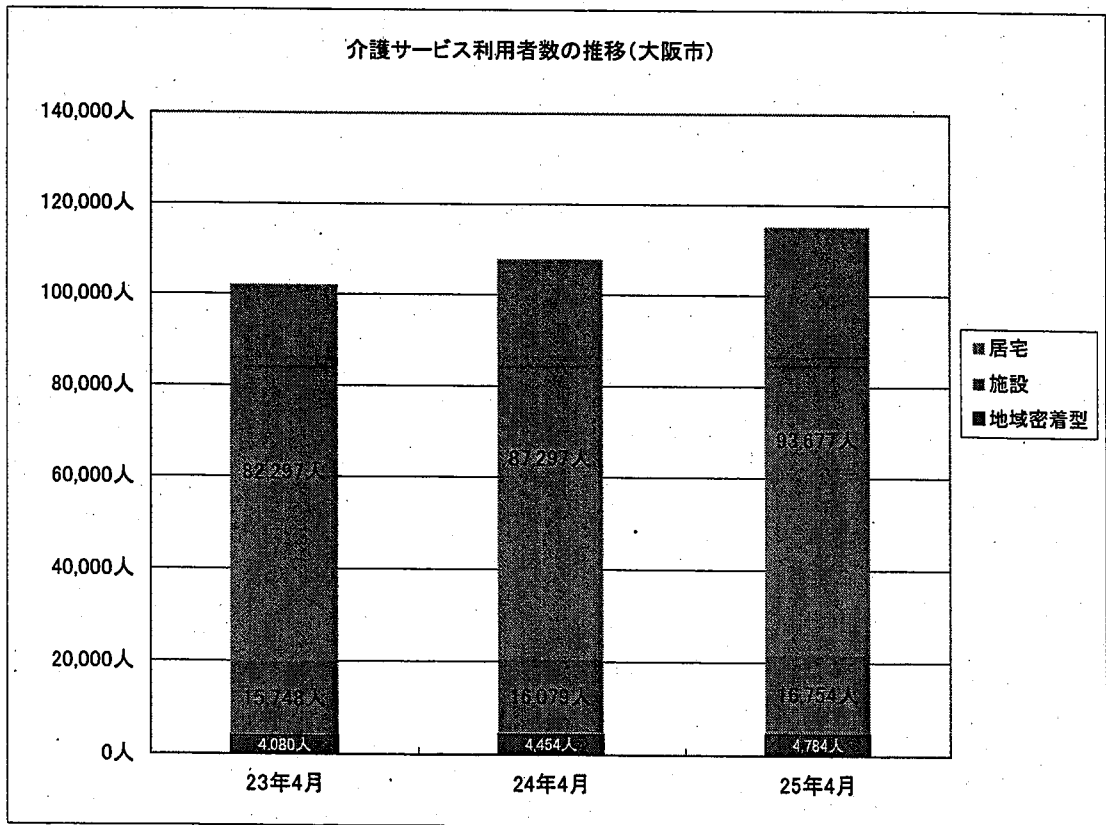
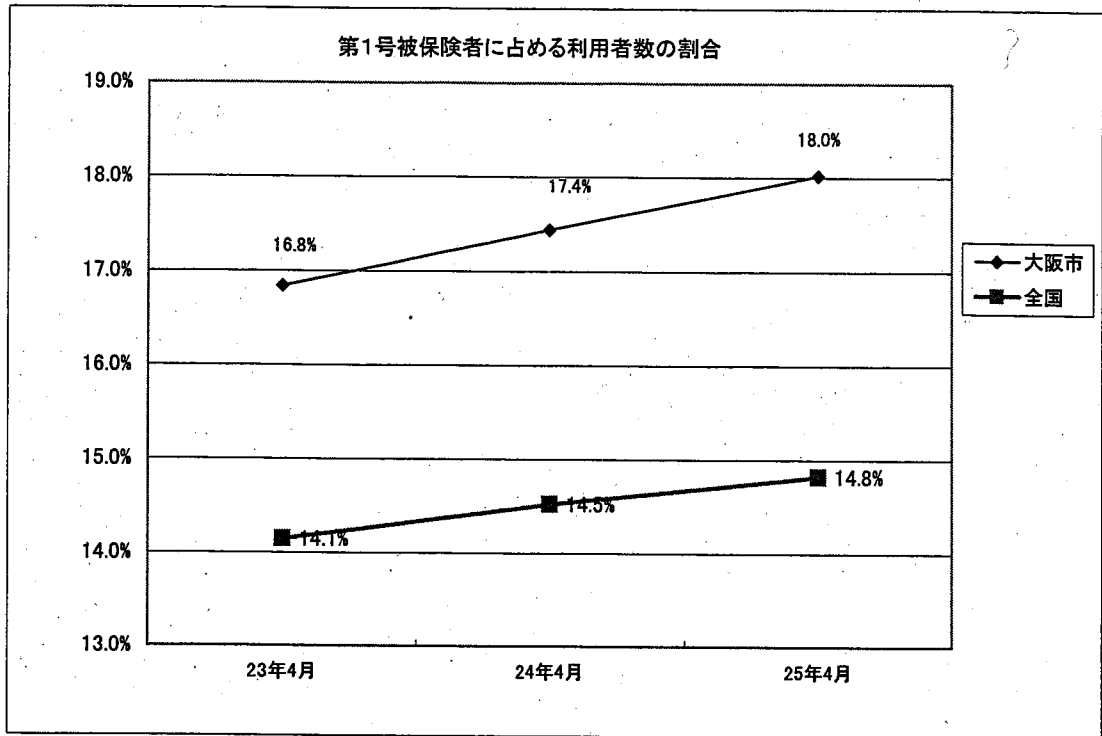
| 大阪市 | 23年4月 | | | 24年4月 | | | 25年4月 | | | 25年10月 | | |
|------------------------|---------------------|---------------------|----------------------|---------------------|---------------------|----------------------|---------------------|---------------------|----------------------|---------------------|---------------------|----------------------|
| | 予防 | 介護 | 計 | 予防 | 介護 | 計 | 予防 | 介護 | 計 | 予防 | 介護 | 計 |
| 居宅サービス | 26,747人 (99.8%) | 55,550人 (73.7%) | 82,297人 (80.6%) | 28,011人 (99.7%) | 59,286人 (74.3%) | 87,297人 (81.0%) | 30,386人 (99.7%) | 63,291人 (74.7%) | 93,677人 (81.3%) | 31,939人 (99.7%) | 65,737人 (75.2%) | 97,676人 (81.8%) |
| 地域密着型サービス | 43人 (0.2%) | 4,037人 (5.4%) | 4,080人 (4.0%) | 72人 (0.3%) | 4,382人 (5.5%) | 4,454人 (4.1%) | 80人 (0.3%) | 4,704人 (5.6%) | 4,784人 (4.2%) | 94人 (0.3%) | 4,823人 (5.5%) | 4,917人 (4.1%) |
| 施設サービス | 0人 (0.0%) | 15,748人 (20.9%) | 15,748人 (15.4%) | 0人 (0.0%) | 16,079人 (20.2%) | 16,079人 (14.9%) | 0人 (0.0%) | 16,754人 (19.8%) | 16,754人 (14.5%) | 0人 (0.0%) | 16,788人 (19.2%) | 16,788人 (14.1%) |
| 合計 | 26,790人 (100.0%) | 75,335人 (100.0%) | 102,125人 (100.0%) | 28,083人 (100.0%) | 79,747人 (100.0%) | 107,830人 (100.0%) | 30,466人 (100.0%) | 84,749人 (100.0%) | 115,215人 (100.0%) | 32,033人 (100.0%) | 87,348人 (100.0%) | 119,381人 (100.0%) |
| 対前年度 同月伸び率 | 5.6% | | | 5.6% | | | 6.8% | | | 6.0% | | |
| 第1号被 保険者数 | 591,630人 | | | 604,268人 | | | 625,647人 | | | 635,254人 | | |
| うちサービス 利用者数 | 99,630人 | | | 105,383人 | | | 112,753人 | | | 116,930人 | | |
| 第1号被保険者に占める 利用者数の割合 | 16.8% | | | 17.4% | | | 18.0% | | | 18.4% | | |

※本市、全国とも各月はサービス利用月である。

| 全国 | 23年4月 | | | 24年4月 | | | 25年4月 | | | 25年6月 | | |
|------------------------|--------------------|---------------------|---------------------|--------------------|---------------------|---------------------|--------------------|---------------------|---------------------|---------------------|---------------------|---------------------|
| | 予防 | 介護 | 計 | 予防 | 介護 | 計 | 予防 | 介護 | 計 | 予防 | 介護 | 計 |
| 居宅サービス | 86.4万人 (99.3%) | 223.7万人 (66.6%) | 310.1万人 (73.3%) | 91.1万人 (99.3%) | 237.3万人 (67.1%) | 328.4万人 (73.7%) | 97.8万人 (99.1%) | 250.6万人 (67.2%) | 348.4万人 (73.9%) | 99.5万人 (99.1%) | 254.0万人 (67.4%) | 353.5万人 (74.1%) |
| 地域密着型サービス | 0.6万人 (0.7%) | 27.6万人 (8.2%) | 28.2万人 (6.7%) | 0.7万人 (0.7%) | 30.4万人 (8.6%) | 31.1万人 (7.0%) | 0.8万人 (0.9%) | 33.5万人 (9.0%) | 34.3万人 (7.3%) | 0.9万人 (0.9%) | 34.1万人 (9.0%) | 35.0万人 (7.3%) |
| 施設サービス | 0.0万人 (0.0%) | 84.8万人 (25.2%) | 84.8万人 (20.0%) | 0.0万人 (0.0%) | 86.2万人 (24.4%) | 86.2万人 (19.3%) | 0.0万人 (0.0%) | 88.7万人 (23.8%) | 88.7万人 (18.8%) | 0.0万人 (0.0%) | 88.8万人 (23.6%) | 88.8万人 (18.6%) |
| 合計 | 87.0万人 (100.0%) | 336.1万人 (100.0%) | 423.1万人 (100.0%) | 91.8万人 (100.0%) | 353.9万人 (100.0%) | 445.7万人 (100.0%) | 98.7万人 (100.0%) | 372.8万人 (100.0%) | 471.4万人 (100.0%) | 100.3万人 (100.0%) | 376.8万人 (100.0%) | 477.2万人 (100.0%) |
| 対前年度 同月伸び率 | 4.9% | | | 5.3% | | | 5.8% | | | 5.0% | | |
| 第1号被 保険者数 | 2,906.9万人 | | | 2,985.5万人 | | | 3,102.8万人 | | | 3,117.3万人 | | |
| うちサービス 利用者数 | 411.2万人 | | | 433.7万人 | | | 460.0万人 | | | 465.6万人 | | |
| 第1号被保険者に占める 利用者数の割合 | 14.1% | | | 14.5% | | | 14.8% | | | 14.9% | | |

※介護保険事業状況報告より。

※数値は、千人未満を四捨五入しているため、計に一致しない。



6 保険給付額の推移

○本市、全国とも保険給付額は増加傾向にある。

(単位:百万円)

| 大阪市 | 24年4月 | | | 25年4月 | | | 25年10月 | | |
|---------------|----------|----------|----------|----------|----------|----------|----------|----------|----------|
| | 予防 | 介護 | 計 | 予防 | 介護 | 計 | 予防 | 介護 | 計 |
| 居宅サービス | 996 | 8,173 | 9,169 | 1,110 | 9,088 | 10,199 | 1,198 | 9,662 | 10,859 |
| | (99.4%) | (60.9%) | (63.6%) | (99.5%) | (62.8%) | (65.4%) | (99.4%) | (63.1%) | (65.8%) |
| 地域密着型サービス | 6 | 909 | 915 | 6 | 980 | 986 | 7 | 1,030 | 1,037 |
| | (0.6%) | (6.8%) | (6.3%) | (0.5%) | (6.8%) | (6.3%) | (0.6%) | (6.7%) | (6.2%) |
| 施設サービス | 0 | 4,341 | 4,341 | 0 | 4,412 | 4,412 | 0 | 4,627 | 4,627 |
| | (0.0%) | (32.3%) | (30.1%) | (0.0%) | (30.5%) | (28.3%) | (0.0%) | (30.2%) | (28.0%) |
| 合 計 | 1,002 | 13,423 | 14,425 | 1,116 | 14,481 | 15,597 | 1,205 | 15,319 | 16,523 |
| | (100.0%) | (100.0%) | (100.0%) | (100.0%) | (100.0%) | (100.0%) | (100.0%) | (100.0%) | (100.0%) |
| 対前年度 同月伸び率 | 8.2% | | | 8.1% | | | 5.3% | | |

※本市、全国とも各月はサービス利用月である。
※数値は、百万円未満を四捨五入しているため、計に一致しない。

(単位:億円)

| 全国 | 24年4月 | | | 25年4月 | | | 25年6月 | | |
|---------------|----------|----------|----------|----------|----------|----------|----------|----------|----------|
| | 予防 | 介護 | 計 | 予防 | 介護 | 計 | 予防 | 介護 | 計 |
| 居宅サービス | 342 | 2,899 | 3,241 | 374 | 3,164 | 3,538 | 382 | 3,173 | 3,556 |
| | (98.4%) | (50.2%) | (53.1%) | (98.3%) | (51.4%) | (54.2%) | (98.3%) | (51.2%) | (54.1%) |
| 地域密着型サービス | 5 | 619 | 625 | 7 | 689 | 696 | 7 | 701 | 708 |
| | (1.5%) | (10.8%) | (10.2%) | (1.7%) | (11.2%) | (10.7%) | (1.7%) | (11.3%) | (10.8%) |
| 施設サービス | 0 | 2,242 | 2,242 | 0 | 2,296 | 2,296 | 0 | 2,310 | 2,310 |
| | (0.0%) | (38.9%) | (36.7%) | (0.0%) | (37.3%) | (35.2%) | (0.0%) | (37.3%) | (35.1%) |
| 合 計 | 347 | 5,760 | 6,107 | 381 | 6,149 | 6,530 | 389 | 6,184 | 6,573 |
| | (100.0%) | (100.0%) | (100.0%) | (100.0%) | (100.0%) | (100.0%) | (100.0%) | (100.0%) | (100.0%) |
| 対前年度 同月伸び率 | 5.5% | | | 6.9% | | | 3.6% | | |

※本市、全国とも各月はサービス利用月である。
※数値は、百万円未満を四捨五入しているため、計に一致しない。