

大阪市介護保険事業の現状について

平成28年1月

大阪市 福祉局 介護保険課

《 目 次 》

1	第1号被保険者数の推移	1
2	所得段階別被保険者数と構成割合	2
3	要介護(要支援)認定者数の推移	3
4	介護度別認定者数と構成割合	4～5
5	サービス利用者数の推移	6～7
6	保険給付額の推移	8～9
7	サービス種類別保険給付額・利用者数	10～13
8	支給限度額に対する利用割合と1人当たりサービス費用額	14～15
9	介護保険事業者・施設の状況	16～17
10	地域密着型サービス事業者・施設の状況	18
11	介護保険事業計画と実績の比較	19～21
12	地域支援事業(包括的支援事業)	22～23
13	地域支援事業(介護予防事業)	24～25

1 第1号被保険者数の推移

○本市、全国とも第1号被保険者数は、同様の傾向で推移している。

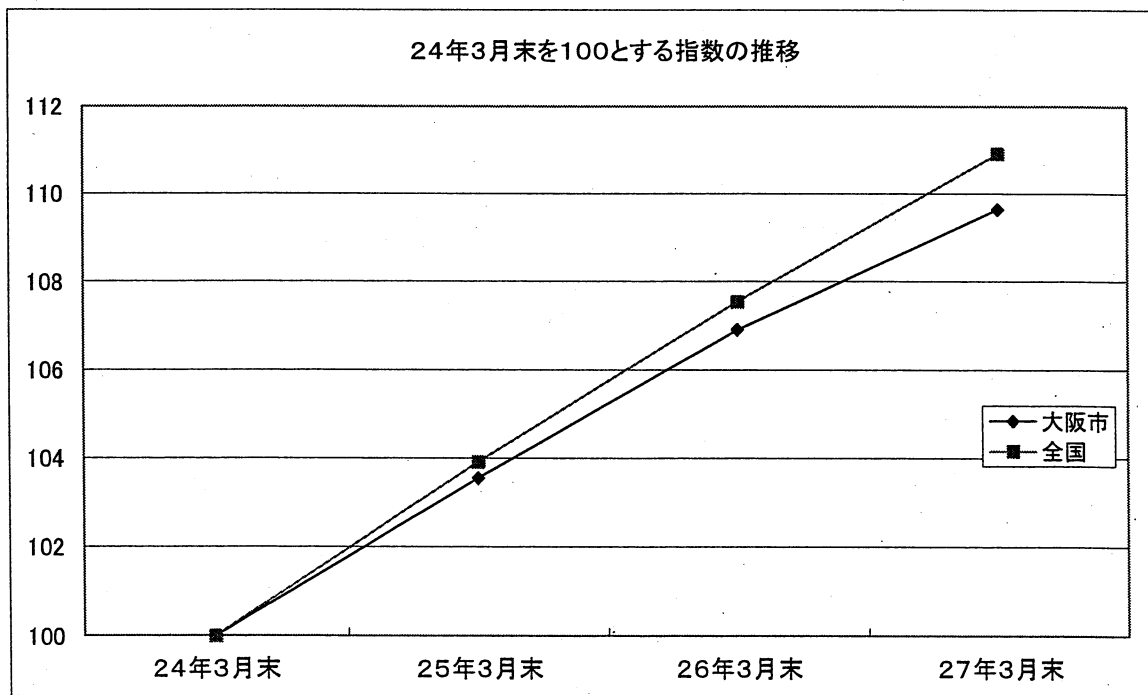
○本市は、全国に比べて前期高齢者の割合が高い。

大阪市	24年3月末	25年3月末	26年3月末	27年3月末	27年12月末
前期高齢者 (65歳以上75歳未満)	313,878人 (52.1%)	324,466人 (52.0%)	338,559人 (52.5%)	347,245人 (52.5%)	349,418人 (52.2%)
後期高齢者 (75歳以上)	288,936人 (47.9%)	299,788人 (48.0%)	305,904人 (47.5%)	313,728人 (47.5%)	320,169人 (47.8%)
計	602,814人 (100.0%)	624,254人 (100.0%)	644,463人 (100.0%)	660,973人 (100.0%)	669,587人 (100.0%)
24年3月末を100とする指数	100.0	103.6	106.9	109.6	111.1
(参考)大阪市高齢化率 (各年10月1日現在) ※年齢不詳を含む	22.6%	23.3%	24.0%	24.7%	

全国	24年3月末	25年3月末	26年3月末	27年3月末	27年9月末
前期高齢者 (65歳以上75歳未満)	1,505.1万人 (50.6%)	1,573.7万人 (50.9%)	1,652.6万人 (51.6%)	1,716.4万人 (52.0%)	1,734.9万人 (51.9%)
後期高齢者 (75歳以上)	1,472.0万人 (49.4%)	1,520.1万人 (49.1%)	1,549.2万人 (48.4%)	1,585.6万人 (48.0%)	1,605.4万人 (48.1%)
計	2,977.1万人 (100.0%)	3,093.9万人 (100.0%)	3,201.8万人 (100.0%)	3,302.1万人 (100.0%)	3,340.2万人 (100.0%)
24年3月末を100とする指数	100.0	103.9	107.5	110.9	112.2

※介護保険事業状況報告より。

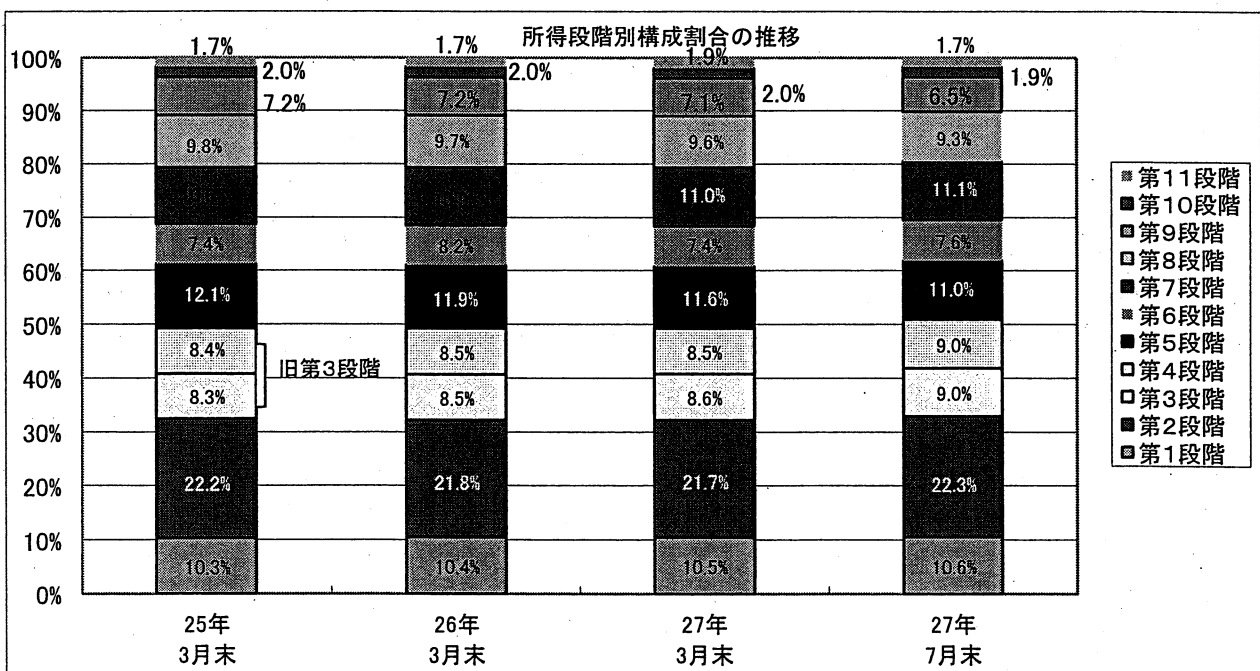
※数値は、千人未満を四捨五入しているため、計に一致しない。



2 所得段階別被保険者数と構成割合

○本市では市町村民税非課税世帯の被保険者が多い。

24年度からの段階	各所得段階対象者	25年3月末	26年3月末	27年3月末	27年7月末	(参考)全国25年度末
第1段階	○老齢福祉年金の受給者で、本人および世帯全員が市町村民税非課税 ○生活保護の受給者	64,155人 (10.3%)	66,786人 (10.4%)	69,455人 (10.5%)	70,496人 (10.6%)	919,813人 (2.9%)
第2段階	本人および世帯全員が市町村民税非課税で、合計所得金額+課税年金収入額が80万円以下	138,394人 (22.2%)	141,235人 (21.8%)	142,925人 (21.7%)	146,962人 (22.3%)	5,071,346人 (15.8%)
第3段階	本人および世帯全員が市町村民税非課税で、合計所得金額+課税年金収入額が120万円以下	52,027人 (8.3%)	54,520人 (8.5%)	57,061人 (8.6%)	60,009人 (9.0%)	4,215,609人 (13.2%)
第4段階	本人および世帯全員が市町村民税非課税で、第2・3段階以外	52,648人 (8.4%)	54,541人 (8.5%)	56,413人 (8.5%)	59,770人 (9.0%)	
第5段階	本人が市町村民税非課税で、同じ世帯の中に市町村民税課税者があり、合計所得金額+課税年金収入額が80万円以下	75,381人 (12.1%)	77,008人 (11.9%)	76,629人 (11.6%)	72,954人 (11.0%)	9,361,950人 (29.2%)
第6段階	本人が市町村民税非課税で、同じ世帯の中に市町村民税課税者があり、第5段階以外	45,987人 (7.4%)	47,528人 (7.4%)	49,320人 (7.5%)	50,805人 (7.6%)	
第7段階	本人が市町村民税課税で、合計所得金額が125万円以下	66,405人 (10.6%)	70,013人 (10.9%)	73,004人 (11.0%)	73,761人 (11.1%)	7,731,766人 (24.2%)
第8段階	本人が市町村民税課税で、合計所得金額が125万円を越え200万円未満	60,890人 (9.8%)	62,642人 (9.7%)	63,701人 (9.6%)	61,932人 (9.3%)	
第9段階	本人が市町村民税課税で、合計所得金額が200万円以上400万円未満	45,247人 (7.2%)	46,323人 (7.2%)	46,600人 (7.1%)	43,210人 (6.5%)	4,711,969人 (14.7%)
第10段階	本人が市町村民税課税で、合計所得金額が400万円以上700万円未満	12,398人 (2.0%)	12,700人 (2.0%)	13,294人 (2.0%)	12,766人 (1.9%)	
第11段階	本人が市町村民税課税で、合計所得金額が700万円以上	10,722人 (1.7%)	11,167人 (1.7%)	12,571人 (1.9%)	11,528人 (1.7%)	
合計		624,254人 (100.0%)	644,463人 (100.0%)	660,973人 (100.0%)	664,193人 (100.0%)	32,012,453人 (100.0%)



3 要介護(要支援)認定者数の推移

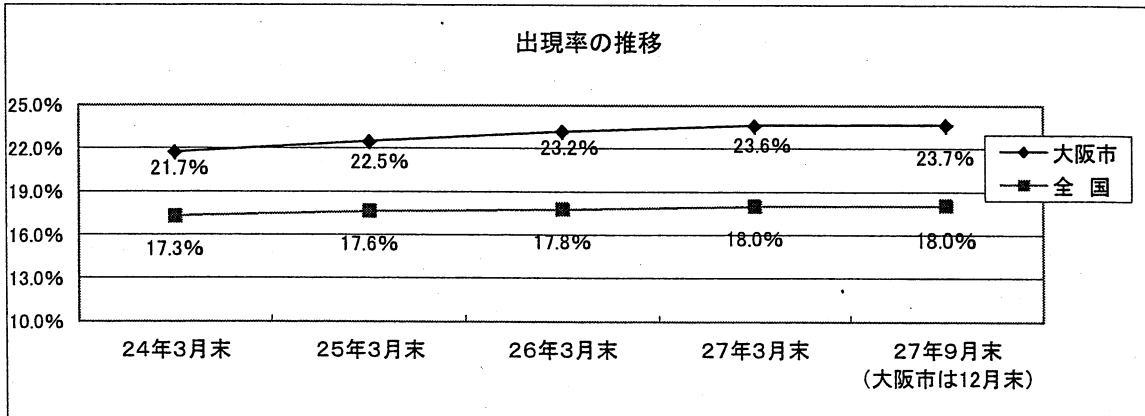
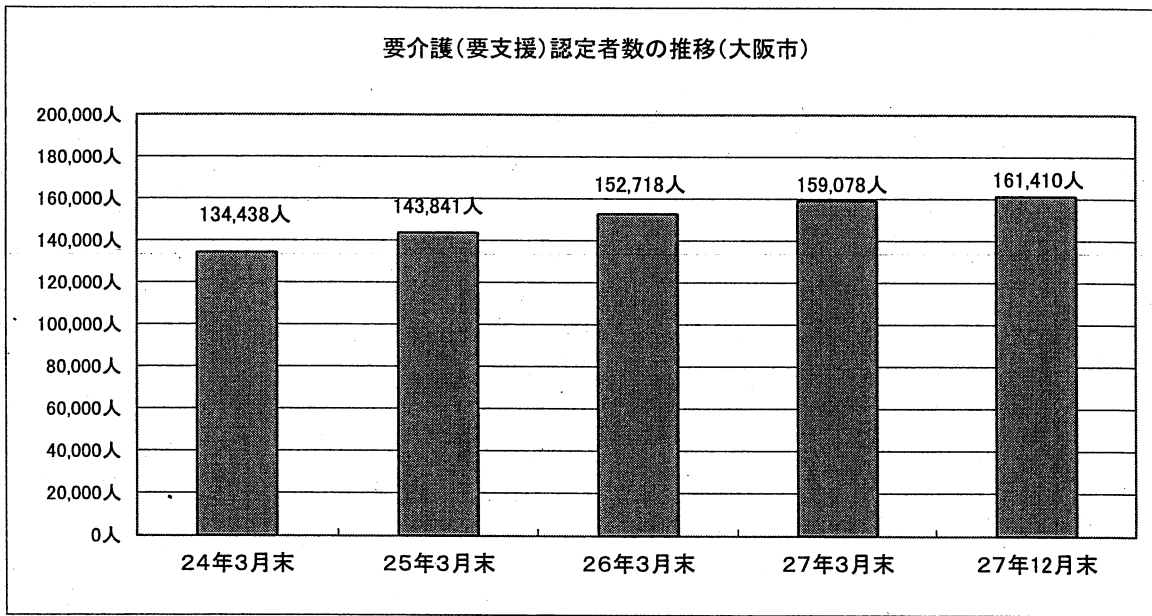
○要介護(要支援)認定者数は、全国的に、年々増加している。
 ○本市の出現率(*)は、全国を大きく上回っている。

大阪市	24年3月末	25年3月末	26年3月末	27年3月末	27年12月末
要介護(要支援)認定者数	134,438人	143,841人	152,718人	159,078人	161,410人
第1号被保険者数	131,103人	140,477人	149,521人	156,051人	158,455人
第2号被保険者数	3,335人	3,364人	3,197人	3,027人	2,955人
出現率(*)	21.7%	22.5%	23.2%	23.6%	23.7%

* 出現率 = $\frac{\text{第1号被保険者の要介護(要支援)認定者数}}{\text{第1号被保険者数}} \times 100(\%)$

全国	24年3月末	25年3月末	26年3月末	27年3月末	27年9月末
要介護(要支援)認定者数	505.9万人	561.1万人	583.8万人	605.8万人	616.4万人
第1号被保険者数	514.7万人	545.7万人	569.1万人	591.8万人	602.5万人
第2号被保険者数	15.6万人	15.4万人	14.7万人	14.1万人	13.9万人
出現率(*)	17.3%	17.6%	17.8%	18.0%	18.0%

※介護保険事業状況報告より。



4 介護度別認定者数と構成割合

○本市は、全国に比べて要支援2までの軽度者の構成割合が高い。

大阪市	要支援1	要支援2	要介護1	要介護2	要介護3	要介護4	要介護5	計
23年3月末	18.8% 24,000人	14.9% 19,038人	15.1% 19,241人	16.9% 21,579人	12.1% 15,448人	12.0% 15,400人	10.3% 13,138人	100.0% 127,844人
24年3月末	19.0% 25,482人	14.6% 19,660人	14.8% 19,918人	17.3% 23,367人	12.0% 16,155人	11.9% 16,055人	10.3% 13,801人	100.0% 134,438人
25年3月末	20.0% 28,765人	14.9% 21,469人	14.5% 20,849人	17.2% 24,611人	11.8% 16,970人	11.8% 16,922人	9.9% 14,255人	100.0% 143,841人
26年3月末	21.0% 32,056人	15.2% 23,247人	14.7% 22,456人	16.9% 25,840人	11.6% 17,736人	11.2% 17,103人	9.4% 14,280人	100.0% 152,718人
27年3月末	22.2% 35,294人	15.3% 24,278人	14.6% 23,282人	16.8% 26,686人	11.4% 18,162人	10.8% 17,213人	8.9% 14,163人	100.0% 159,078人
27年12月末	22.3% 36,022人	14.9% 24,050人	14.6% 23,600人	16.9% 27,236人	11.5% 18,581人	10.9% 17,569人	8.9% 14,352人	100.0% 161,410人

全国	要支援1	要支援2	要介護1	要介護2	要介護3	要介護4	要介護5	計
23年3月末	13.1% 66.3万人	13.2% 66.8万人	17.9% 90.6万人	17.8% 89.6万人	13.8% 69.7万人	12.6% 63.7万人	11.7% 59.1万人	100.0% 505.9万人
24年3月末	13.0% 69.0万人	13.4% 70.9万人	18.2% 96.5万人	17.9% 94.8万人	13.6% 72.0万人	12.5% 66.5万人	11.4% 60.7万人	100.0% 530.3万人
25年3月末	13.6% 76.4万人	13.6% 76.6万人	18.8% 104.6万人	17.6% 98.9万人	13.2% 74.3万人	12.3% 69.2万人	10.9% 61.1万人	100.0% 561.1万人
26年3月末	14.0% 82.0万人	13.7% 80.2万人	19.1% 111.0万人	17.6% 102.6万人	13.1% 76.6万人	12.1% 70.9万人	10.4% 60.5万人	100.0% 583.8万人
27年3月末	14.4% 87.1万人	13.8% 83.8万人	19.4% 117.0万人	17.5% 106.0万人	13.0% 79.0万人	12.0% 72.6万人	9.9% 60.3万人	100.0% 605.8万人
27年9月末	14.4% 88.5万人	13.8% 85.0万人	19.5% 120.0万人	17.4% 107.4万人	13.0% 80.4万人	12.0% 74.1万人	9.9% 61.0万人	100.0% 616.4万人

※介護保険事業状況報告より。

※数値は、千人未満を四捨五入しているため、計に一致しない。