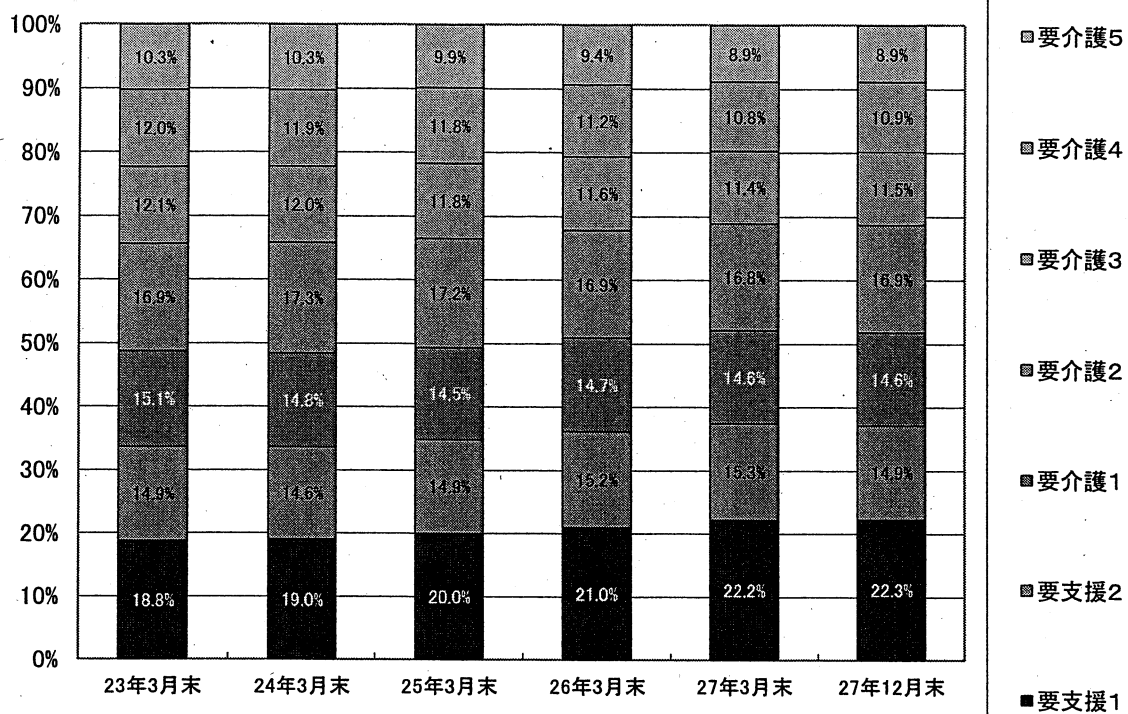
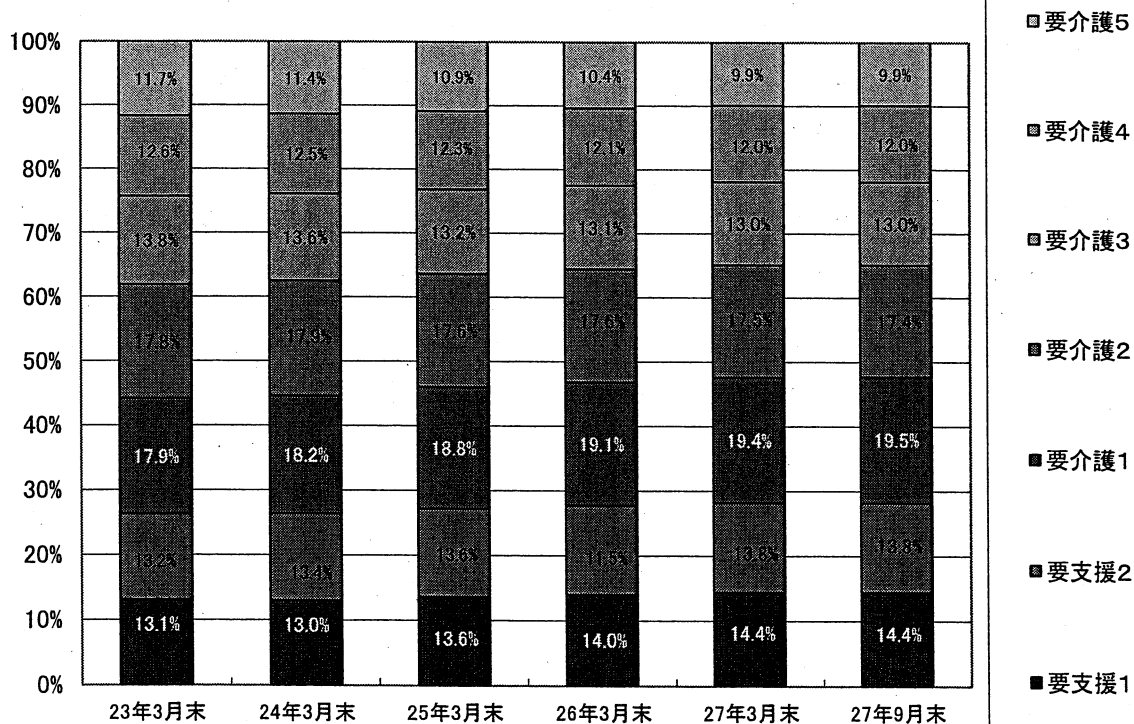


介護度別構成割合の推移(大阪市)



介護度別構成割合の推移(全国)



5 サービス利用者数の推移

○本市は、全国に比較して、居宅サービスにおける利用者の割合が多い。

○第1号被保険者に占める利用者数の割合は、全国を上回っている。

大阪市	25年4月			26年4月			27年4月			27年7月		
	予防	介護	計	予防	介護	計	予防	介護	計	予防	介護	計
居宅サービス	30,386人 (99.7%)	63,291人 (74.7%)	93,677人 (81.3%)	33,178人 (99.7%)	66,508人 (75.2%)	99,686人 (81.9%)	35,787人 (99.7%)	69,291人 (75.6%)	105,078人 (82.3%)	36,680人 (99.7%)	70,413人 (75.6%)	107,093人 (82.4%)
地域密着型サービス	80人 (0.3%)	4,704人 (5.6%)	4,784人 (4.2%)	95人 (0.3%)	5,082人 (5.8%)	5,177人 (4.3%)	119人 (0.3%)	5,472人 (6.0%)	5,591人 (4.4%)	112人 (0.3%)	5,651人 (6.1%)	5,763人 (4.4%)
施設サービス	0人 (0.0%)	16,754人 (19.8%)	16,754人 (14.5%)	0人 (0.0%)	16,761人 (19.0%)	16,761人 (13.8%)	0人 (0.0%)	16,881人 (18.4%)	16,881人 (13.2%)	0人 (0.0%)	17,046人 (18.3%)	17,046人 (13.1%)
合 計	30,466人 (100.0%)	84,749人 (100.0%)	115,215人 (100.0%)	33,273人 (100.0%)	88,351人 (100.0%)	121,624人 (100.0%)	35,906人 (100.0%)	91,644人 (100.0%)	127,550人 (100.0%)	36,792人 (100.0%)	93,110人 (100.0%)	129,902人 (100.0%)
対前年度 同月伸び率	6.8%			5.6%			4.9%			1.8%		
第1号被 保険者数	625,647人			645,750人			661,815人			664,193人		
うちサービス 利用者数	112,753人			119,346人			125,363人			127,641人		
第1号被保険者に占める 利用者数の割合	18.0%			18.5%			18.9%			19.2%		

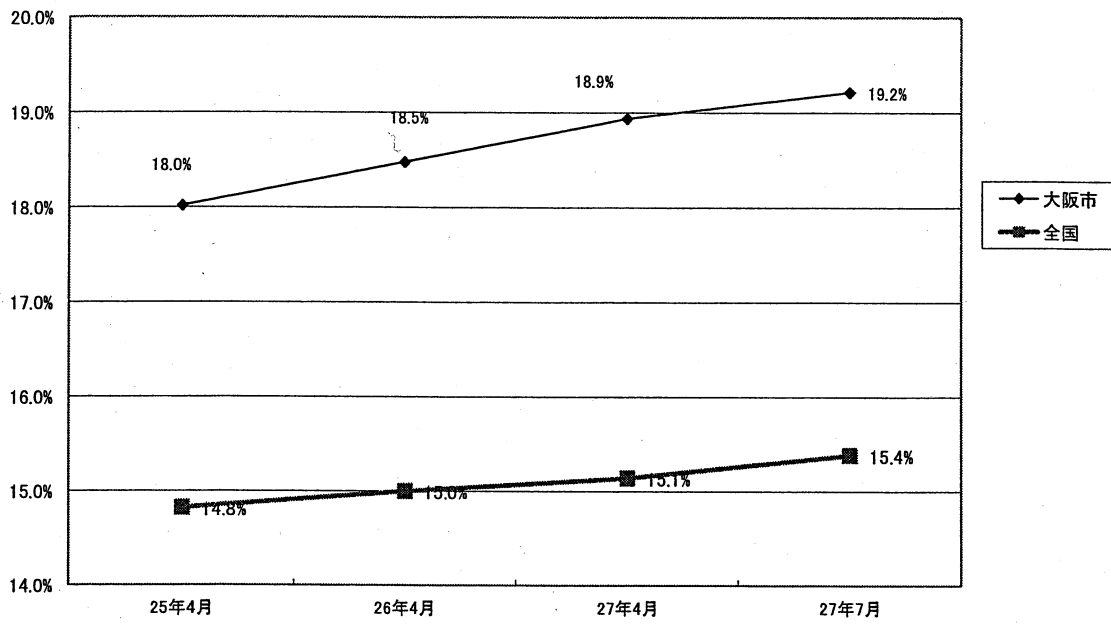
※本市、全国とも各月はサービス利用月である。

全国	25年4月			26年4月			27年4月			27年7月		
	予防	介護	計	予防	介護	計	予防	介護	計	予防	介護	計
居宅サービス	97.8万人 (99.1%)	250.6万人 (67.2%)	348.4万人 (73.9%)	104.1万人 (99.1%)	262.1万人 (67.6%)	366.2万人 (74.3%)	109.6万人 (99.1%)	272.5万人 (67.9%)	382.1万人 (74.6%)	112.0万人 (99.0%)	278.2万人 (67.9%)	390.2万人 (74.7%)
地域密着型サービス	0.8万人 (0.9%)	33.5万人 (9.0%)	34.3万人 (7.3%)	0.9万人 (0.9%)	36.3万人 (9.4%)	37.2万人 (7.6%)	1.0万人 (0.9%)	38.5万人 (9.6%)	39.5万人 (7.7%)	1.1万人 (1.0%)	39.9万人 (9.7%)	41.0万人 (7.8%)
施設サービス	0.0万人 (0.0%)	88.7万人 (23.8%)	88.7万人 (18.8%)	0.0万人 (0.0%)	89.3万人 (23.0%)	89.3万人 (18.1%)	0.0万人 (0.0%)	90.3万人 (22.5%)	90.3万人 (17.6%)	0.0万人 (0.0%)	91.4万人 (22.3%)	91.4万人 (17.5%)
合 計	98.7万人 (100.0%)	372.8万人 (100.0%)	471.4万人 (100.0%)	105.0万人 (100.0%)	387.7万人 (100.0%)	492.7万人 (100.0%)	110.6万人 (100.0%)	401.3万人 (100.0%)	511.9万人 (100.0%)	113.1万人 (100.0%)	409.5万人 (100.0%)	522.6万人 (100.0%)
対前年度 同月伸び率	5.8%			4.5%			3.9%			2.1%		
第1号被 保険者数	3,102.8万人			3,210.5万人			3,308.4万人			3,325.6万人		
うちサービス 利用者数	460.0万人			481.6万人			501.1万人			511.8万人		
第1号被保険者に占める 利用者数の割合	14.8%			15.0%			15.1%			15.4%		

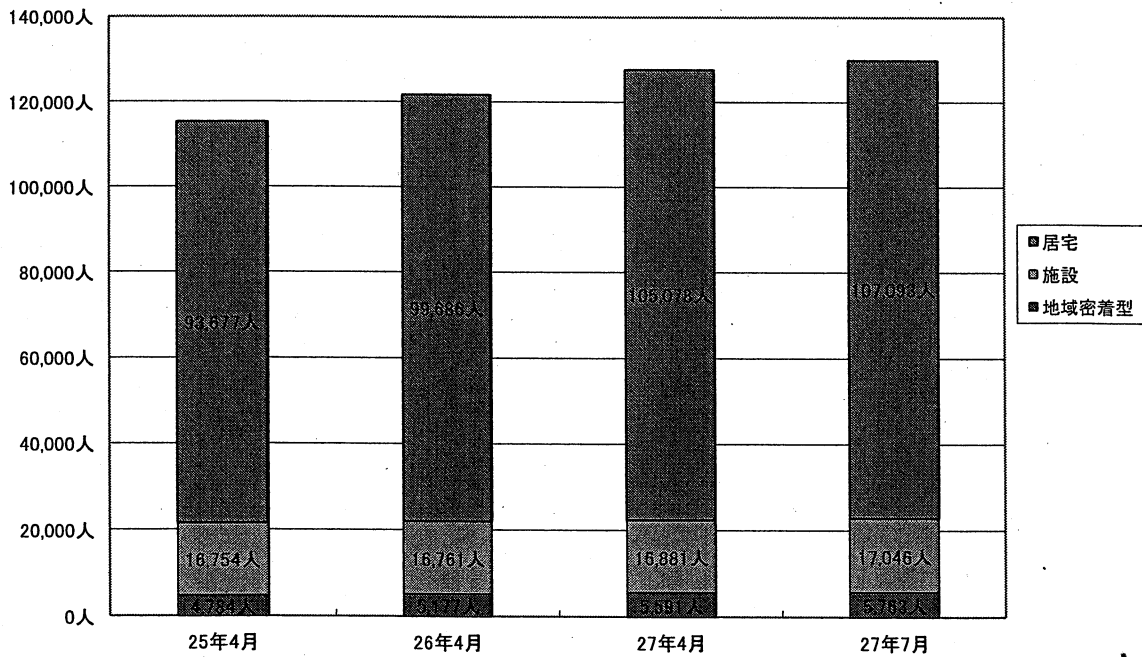
※介護保険事業状況報告より。

※数値は、千人未満を四捨五入しているため、計に一致しない。

第1号被保険者に占める利用者数の割合



介護サービス利用者数の推移(大阪市)



6 保険給付額の推移

○本市、全国とも保険給付額は増加傾向にある。

(単位:百万円)

大阪市	26年4月			27年4月			27年7月		
	予防	介護	計	予防	介護	計	予防	介護	計
居宅サービス	1,251	9,846	10,199	1,262	9,964	11,226	1,320	10,576	11,896
	(99.4%)	(62.9%)	(65.4%)	(99.4%)	(64.1%)	(66.8%)	(99.4%)	(64.1%)	(66.8%)
地域密着型サービス	8	1,102	986	8	1,131	1,139	8	1,206	1,214
	(0.6%)	(7.0%)	(6.3%)	(0.6%)	(7.3%)	(6.7%)	(0.6%)	(7.3%)	(6.8%)
施設サービス	0	4,702	4,412	0	4,461	4,461	0	4,713	4,713
	(0.0%)	(30.0%)	(28.3%)	(0.0%)	(28.7%)	(26.5%)	(0.0%)	(28.6%)	(26.4%)
合 計	1,259	15,650	15,597	1,270	15,556	16,826	1,328	16,495	17,823
	(100.0%)	(100.0%)	(100.0%)	(100.0%)	(100.0%)	(100.0%)	(100.0%)	(100.0%)	(100.0%)
対前年度 同月伸び率	8.1%			7.9%			5.9%		

※本市、全国とも各月はサービス利用月である。
※数値は、百万円未満を四捨五入しているため、計に一致しない。

(単位:億円)

全国	26年4月			27年4月			27年7月		
	予防	介護	計	予防	介護	計	予防	介護	計
居宅サービス	402	3,334	3,736	377	3,418	3,795	393	3,649	4,042
	(98.3%)	(52.0%)	(54.8%)	(98.2%)	(52.3%)	(54.8%)	(98.0%)	(52.5%)	(55.0%)
地域密着型サービス	7	753	760	7	794	801	8	852	860
	(1.7%)	(11.7%)	(11.1%)	(1.8%)	(12.1%)	(11.6%)	(2.0%)	(12.3%)	(11.7%)
施設サービス	0	2,327	2,327	0	2,325	2,325	0	2,449	2,449
	(0.0%)	(36.3%)	(34.1%)	(0.0%)	(35.6%)	(33.6%)	(0.0%)	(35.2%)	(33.3%)
合 計	409	6,414	6,823	384	6,537	6,921	401	6,950	7,350
	(100.0%)	(100.0%)	(100.0%)	(100.0%)	(100.0%)	(100.0%)	(100.0%)	(100.0%)	(100.0%)
対前年度 同月伸び率	6.9%			1.4%			6.2%		

※本市、全国とも各月はサービス利用月である。
※数値は、百万円未満を四捨五入しているため、計に一致しない。