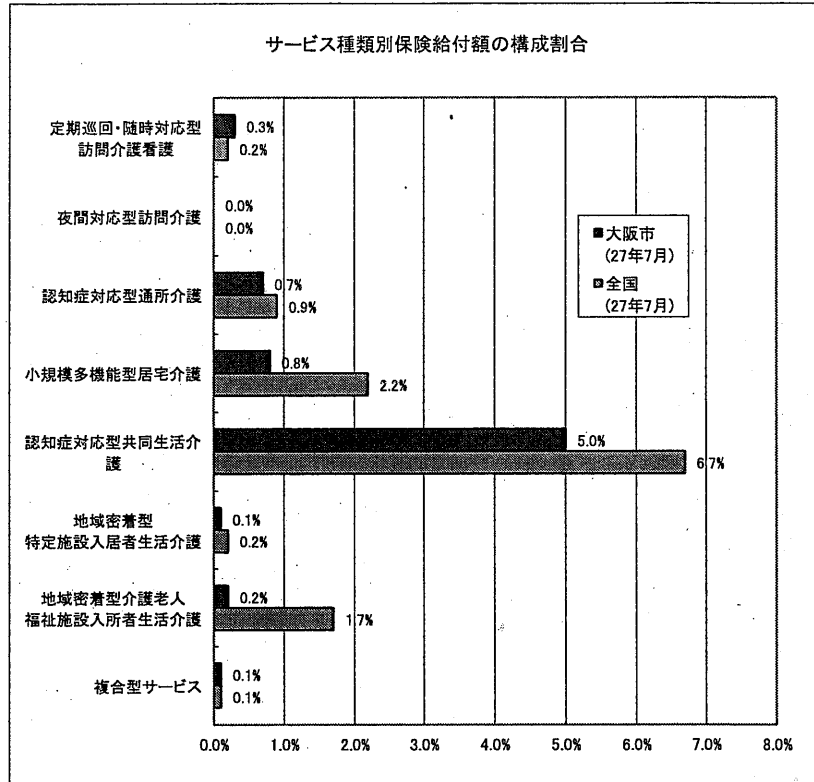


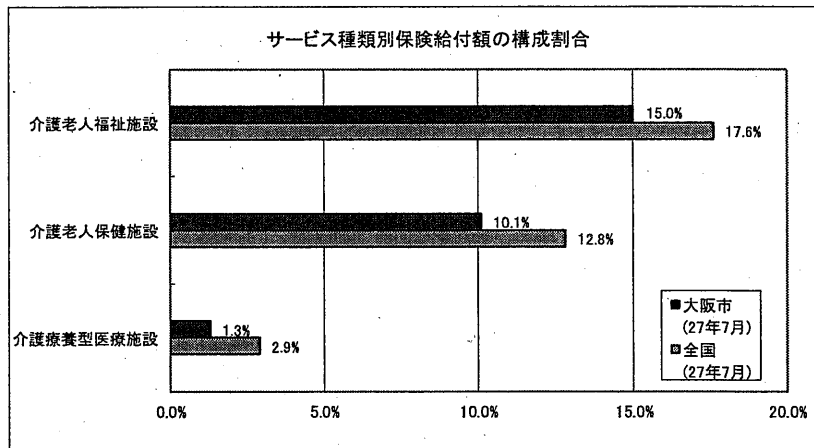
全国			
27年7月			
保険給付額 (百万円)	構成 割合	伸率 (対前年 同月比)	利用者数 (人)
799	2.0%		10,875
1695	0.2%	60.1%	
234	0.0%	8.3%	
6,809	0.9%	0.4%	
45	0.1%		
15,991	2.2%	10.5%	
570	1.4%		
46,870	6.7%	2.1%	
184	0.5%		
1,211	0.2%	3.0%	
12,181	1.7%	15.1%	
0.0%	0.0%		
967	0.1%	69.6%	
	0.0%		

※介護保険事業状況報告より。



全国			
27年7月			
保険給付額 (百万円)	構成 割合	伸率 (対前年 同月比)	利用者数 (人)
0	0.0%		9
129,033	17.6%	3.8%	507,324
0	0.0%		1
94,376	12.8%	0.5%	349,166
0	0.0%		8
21,527	2.9%	-8.5%	60,549
0	0.0%		0

※介護保険事業状況報告より。



全国			
27年7月			
保険給付額 (百万円)	構成 割合	伸率 (対前年 同月比)	利用者数 (人)
39,290	98.0%		1,119,715
85,959	11.7%	13.1%	409,907
799	2.0%		10,875
244,936	33.3%	5.3%	913,965
0	0.0%		9
735,097	100.0%	7.7%	5,225,365
40,089	100.0%		1,130,599

※介護保険事業状況報告より。

## 8 支給限度額に対する利用割合と1人当たりサービス費用額

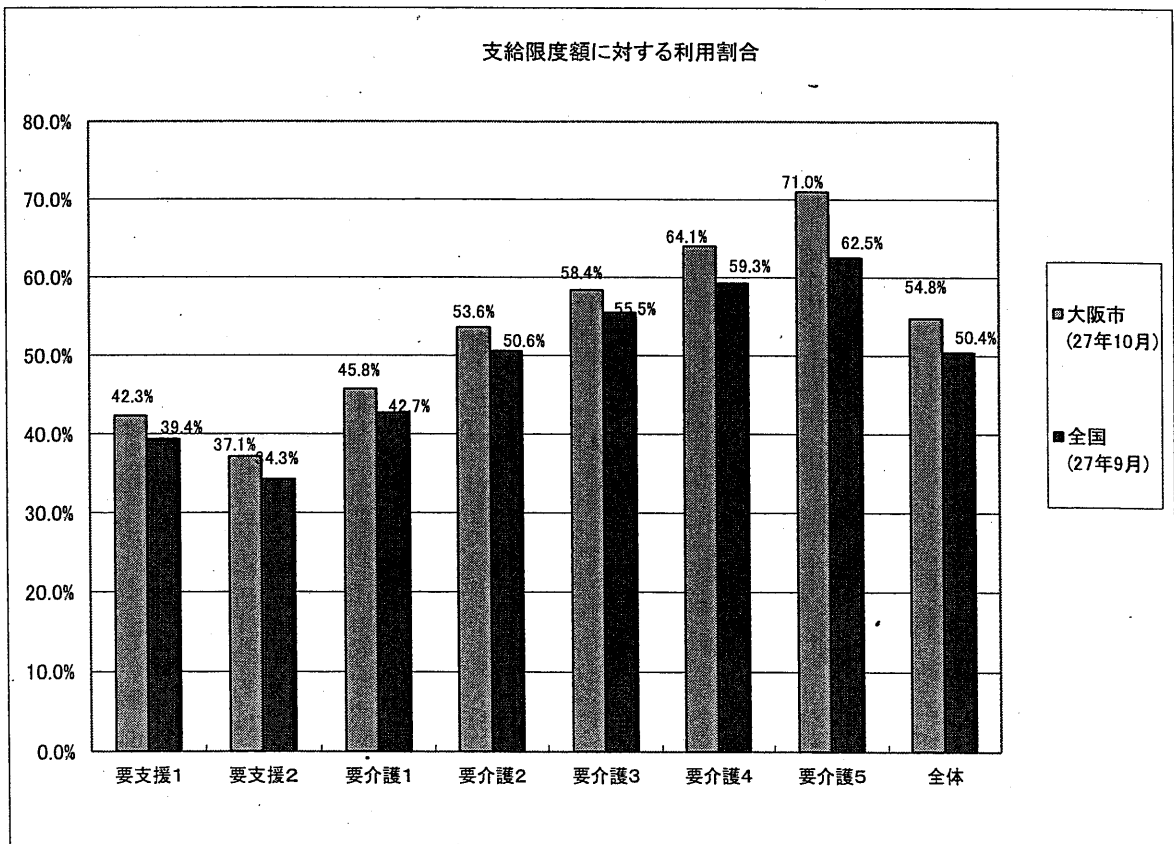
○全国的に支給限度額に対する利用割合は5割前後である。

居宅サービス利用者の支給限度額に対する利用割合

大阪市	要支援1	要支援2	経過的要介護 (要支援)	要介護1	要介護2	要介護3	要介護4	要介護5	全体
平成24年4月	43.2%	36.4%		42.6%	50.1%	54.6%	59.3%	65.3%	51.7%
平成25年4月	44.3%	37.7%		44.5%	52.1%	57.0%	60.6%	68.1%	53.7%
平成26年4月	44.9%	38.7%		45.3%	53.1%	57.8%	62.6%	67.9%	54.3%
平成27年4月	41.8%	36.4%		44.0%	51.3%	56.3%	61.7%	67.5%	52.7%
平成27年10月	42.3%	37.1%		45.8%	53.6%	58.4%	64.1%	71.0%	54.8%

全国	要支援1	要支援2	経過的要介護 (要支援)	要介護1	要介護2	要介護3	要介護4	要介護5	全体
平成24年4月	45.2%	39.2%		41.9%	49.2%	53.6%	57.3%	59.8%	50.1%
平成25年4月	45.8%	39.9%		44.2%	51.8%	56.3%	59.8%	62.8%	52.3%
平成26年4月	46.1%	40.3%		44.5%	52.4%	57.2%	60.8%	63.9%	52.8%
平成27年4月	39.4%	34.3%		42.4%	50.2%	55.0%	58.5%	61.8%	50.0%
平成27年9月	39.4%	34.3%		42.7%	50.6%	55.5%	59.3%	62.5%	50.4%

※介護給付費実態調査より。



利用者1人当たりのサービス費用額

(単位:千円)

大阪市	要支援1	要支援2	経過的要介護 (要支援)	要介護1	要介護2	要介護3	要介護4	要介護5
24年4月 合計	28.7	47.1		104.1	138.5	200.7	246.1	289.2
居宅サービス	24.0	42.1		80.3	107.2	154.3	194.2	250.5
地域密着型サービス	48.9	123.1		190.7	215.0	243.4	256.2	246.8
施設サービス	-	-		251.0	267.1	284.4	304.8	327.8
25年4月 合計	29.5	48.5		108.2	141.5	203.7	245.8	290.6
居宅サービス	24.8	43.6		84.3	111.6	161.6	199.4	259.4
地域密着型サービス	51.8	98.4		190.1	216.8	241.6	254.7	254.6
施設サービス	-	-		252.2	260.7	280.0	298.9	320.1
26年4月 合計	29.9	50.2		109.5	143.3	206.7	251.8	292.2
居宅サービス	25.3	45.3		85.7	113.4	165.1	205.0	259.6
地域密着型サービス	42.8	95.3		180.9	215.5	240.6	254.9	255.0
施設サービス	-	-		252.6	267.3	285.4	306.0	326.1
27年4月 合計	28.7	47.6		109.8	141.0	205.2	252.1	292.7
居宅サービス	23.9	42.5		85.6	112.2	165.2	208.2	266.7
地域密着型サービス	49.4	94.7		188.7	213.3	239.2	254.1	259.1
施設サービス	-	5.0		250.8	263.8	280.2	302.1	317.2
27年10月 合計	28.9	48.3		113.7	146.8	212.1	258.9	301.2
居宅サービス	24.1	43.2		89.8	118.3	171.9	217.0	276.0
地域密着型サービス	48.2	107.7		195.7	218.7	248.9	261.5	269.3
施設サービス	-	-		257.6	268.6	286.3	304.9	324.1

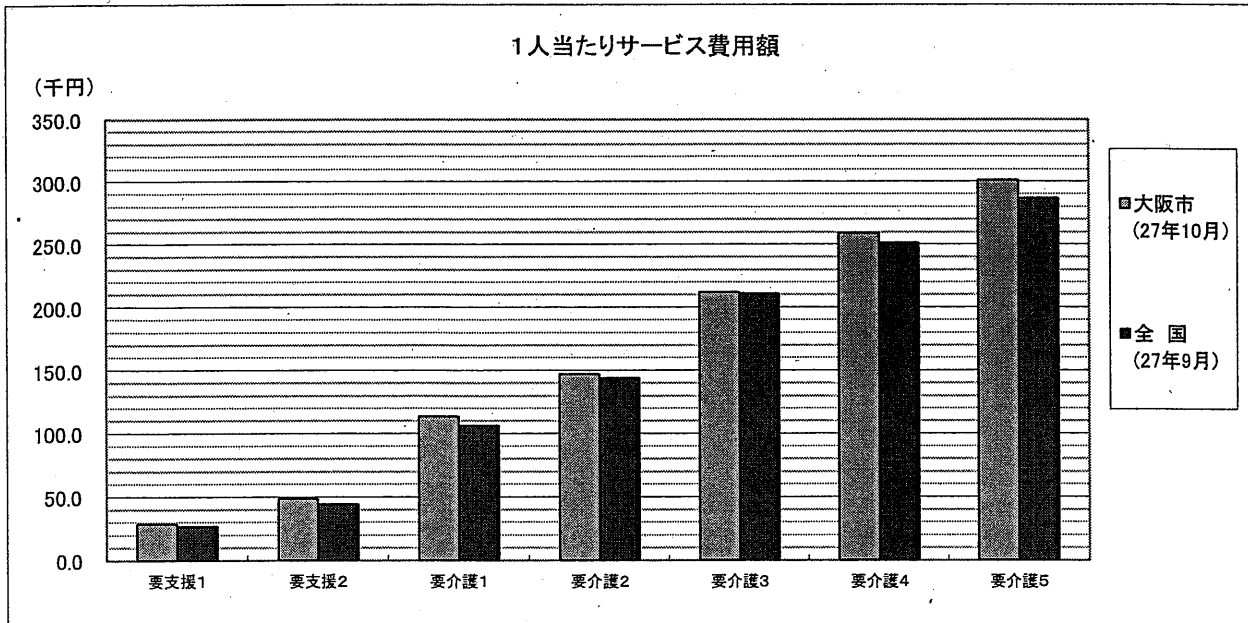
※居宅サービスは居宅介護支援を除く。

(注)月遅れ請求を含む

(単位:千円)

全国	要支援1	要支援2	経過的要介護 (要支援)	要介護1	要介護2	要介護3	要介護4	要介護5
25年4月 合計	29.0	49.5		106.6	143.4	208.5	249.7	287.5
居宅サービス	24.8	44.9		77.7	102.3	145.0	176.6	216.1
地域密着型サービス	46.2	107.3		180.3	210.6	237.7	248.6	257.7
施設サービス	-	-		236.3	251.7	270.0	291.2	314.7
26年4月 合計	29.3	50.1		107.6	145.2	211.7	252.9	291.3
居宅サービス	25.1	45.5		78.6	103.8	147.8	179.3	219.3
地域密着型サービス	46.5	105.6		178.6	210.9	239.2	251.9	263.7
施設サービス	-	-		239.4	254.3	271.7	293.4	317.2
27年4月 合計	26.6	44.2		106.2	143.7	210.4	250.9	287.5
居宅サービス	22.4	39.7		77.5	102.7	146.1	177.2	216.4
地域密着型サービス	44.9	101.8		176.5	209.3	238.8	252.8	266.4
施設サービス	-	-		238.1	253.0	269.1	290.3	312.3
27年9月 合計	26.8	44.5		106.5	144.0	210.8	251.0	286.8
居宅サービス	22.4	39.7		77.9	103.4	146.9	178.7	217.3
地域密着型サービス	46.1	101.5		175.7	210.3	241.2	256.2	269.4
施設サービス	-	-		239.3	253.7	267.1	287.4	309.1

※介護給付費実態調査より。



## 9 介護保険事業者・施設の状況

○本市、全国とも事業者数の伸びは、同様の傾向にある。

	大阪市										全国					
	24年4月		25年4月		26年4月		27年4月		27年12月		24年10月		25年10月		26年10月	
			24年4月 を100と する指数		24年4月 を100と する指数		24年4月 を100と する指数		24年4月 を100と する指数				24年10月 を100と する指数		24年10月 を100と する指数	
居宅サービス 計	4,367	4,842	111	5,157	118	5,550	127	5,656	130	143,115	151,855	106	159,903	112		
訪問介護	1,603	1,771	110	1,862	116	1,991	124	2,029	127	31,075	32,761	105	33,911	109		
訪問入浴介護	36	37	103	37	103	38	106	38	106	2,410	2,344	97	2,262	94		
訪問看護	196	227	116	246	126	294	150	328	167	6,560	7,153	109	7,903	120		
訪問リハビリテーション	21	22	105	22	105	25	119	27	129	-	-	-	-	-		
通所介護	595	761	128	877	147	966	162	970	163	34,107	38,127	112	41,660	122		
通所リハビリテーション	119	121	102	124	104	124	104	125	105	7,023	7,047	100	7,284	104		
福祉用具貸与	305	324	106	345	113	365	120	352	115	7,644	7,864	103	7,961	104		
短期入所生活介護	107	109	102	117	109	123	115	129	121	8,980	9,445	105	10,251	114		
短期入所療養介護	77	78	101	81	105	82	106	84	109	5,490	5,377	98	5,382	98		
特定施設入居者生活介護	77	89	116	98	127	106	138	112	145	3,941	4,197	106	4,452	113		
居宅介護支援	1,231	1,303	106	1,348	110	1,436	117	1,462	119	35,885	37,540	105	38,837	108		
施設サービス 計	186	186	100	192	103	198	106	200	108	12,280	12,394	101	12,865	105		
介護老人福祉施設	100	100	100	107	107	113	113	114	114	6,590	6,754	102	7,249	110		
介護老人保健施設	68	68	100	72	106	73	107	75	110	3,931	3,993	102	4,096	104		
介護療養型医療施設	18	18	100	13	72	12	67	11	61	1,759	1,647	94	1,520	86		

※基準該当事業者を含む。  
※各月1日現在数。

地域密着型サービス 計	277	293	106	330	119	356	129	378	136	21,152	22,036	104	23,576	111
定期巡回・随時対応型訪問介護看護	-	3	-	10	-	13	-	15	-	76	281	-	471	-
夜間対応型訪問介護	4	3	75	5	125	6	150	6	150	188	196	104	217	115
認知症対応型通所介護	65	66	102	77	118	74	114	77	118	4,158	4,193	101	4,253	102
小規模多機能型居宅介護	44	50	114	56	127	68	155	76	173	3,885	4,230	109	4,630	119
認知症対応型共同生活介護	161	165	102	173	107	183	114	190	118	11,729	12,048	103	12,497	107
地域密着型特定施設入居者生活介護	1	3	300	4	400	4	400	4	400	238	263	111	288	121
地域密着型介護老人福祉施設入所者生活介護	2	3	150	3	150	5	250	5	250	954	1,106	-	1,691	-
複合型サービス	-	0	-	2	-	3	-	5	-	15	74	-	164	-

※大阪市指定状況。各月1日現在数。  
※定期巡回・随時対応型訪問介護看護、複合型サービスは平成24年度新設。  
※全国データは介護サービス施設・事業所調査(各月1日現在数)

24年4月を100とした場合の主な介護事業者・施設数の推移(大阪市)

