

資料7

# 大阪市介護保険事業の現状について

(令和元年度)

令和元年11月

大阪市 福祉局 介護保険課  
高齡福祉課

## 《 目 次 》

1	第1号被保険者数の推移	1
2	所得段階別被保険者数と構成割合	2
3	要介護(要支援)認定者数の推移	3
4	介護度別認定者数と構成割合	4
5	サービス利用者数の推移	6
6	保険給付額の推移	8
7	サービス種類別保険給付額・利用者数	10
8	支給限度額に対する利用割合と1人当たりサービス費用額	14
9	介護保険事業者・施設の状況	16
10	地域密着型サービス事業者・施設の状況	18
11	介護保険事業計画と実績の比較	19
12	地域支援事業(包括的支援事業)	22
13	地域支援事業(介護予防・日常生活支援総合事業)	24

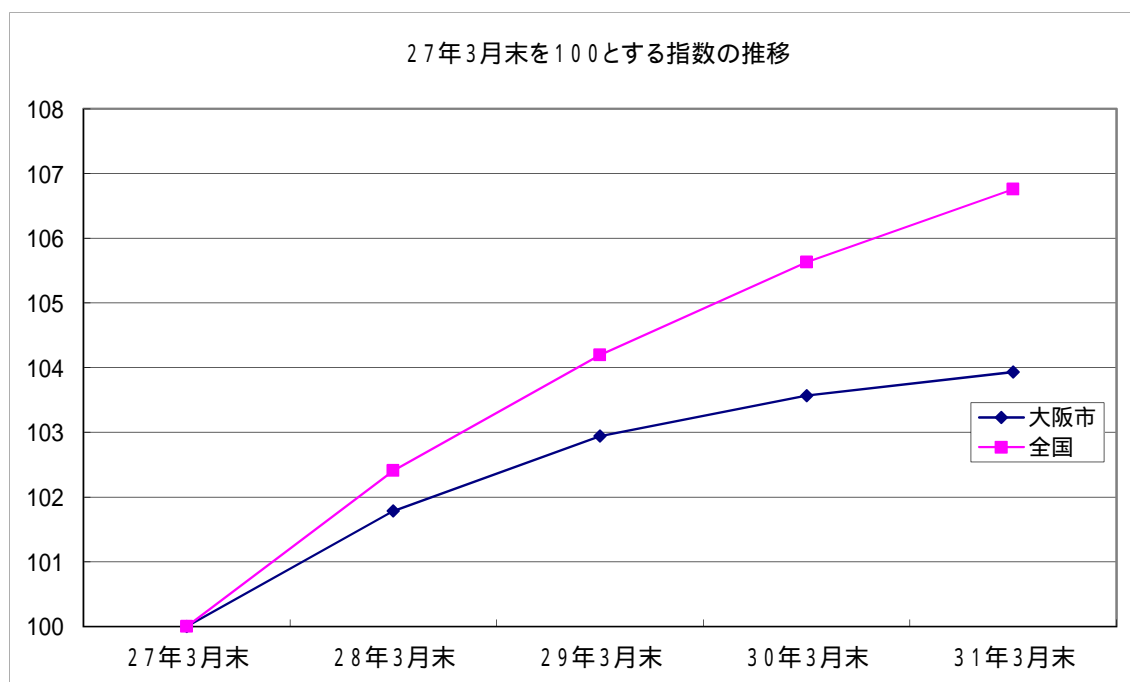
# 1 第1号被保険者数の推移

本市における第1号被保険者数は、全国と比較するとゆるやかな増となっている。  
 本市における後期高齢者の割合が29年度以降、全国を上回っている。

大阪市	27年3月末	28年3月末	29年3月末	30年3月末	31年3月末
前期高齢者 (65歳以上75歳未満)	347,245人 ( 52.5% )	347,969人 ( 51.7% )	342,271人 ( 50.3% )	337,371人 ( 49.3% )	330,288人 ( 48.1% )
後期高齢者 (75歳以上)	313,728人 ( 47.5% )	324,805人 ( 48.3% )	338,163人 ( 49.7% )	347,195人 ( 50.7% )	356,680人 ( 51.9% )
計	660,973人 ( 100.0% )	672,774人 ( 100.0% )	680,434人 ( 100.0% )	684,566人 ( 100.0% )	686,968人 ( 100.0% )
27年3月末を100とする指数	100.0	101.8	102.9	103.6	103.9
(参考)大阪市高齢化率 (各年10月1日現在) 年齢不詳を含む	24.8%	25.6%	25.7%	25.8%	25.7%

全国	27年3月末	28年3月末	29年3月末	30年3月末	31年3月末
前期高齢者 (65歳以上75歳未満)	1,716.4万人 ( 52.0% )	1,744.9万人 ( 51.6% )	1,745.4万人 ( 50.7% )	1,745.6万人 ( 50.0% )	1,729.6万人 ( 49.1% )
後期高齢者 (75歳以上)	1,585.6万人 ( 48.0% )	1,636.7万人 ( 48.4% )	1,695.1万人 ( 49.3% )	1,742.3万人 ( 50.0% )	1,795.6万人 ( 50.9% )
計	3,302.1万人 ( 100.0% )	3,381.6万人 ( 100.0% )	3,440.5万人 ( 100.0% )	3,487.9万人 ( 100.0% )	3,525.2万人 ( 100.0% )
27年3月末を100とする指数	100.0	102.4	104.2	105.6	106.8

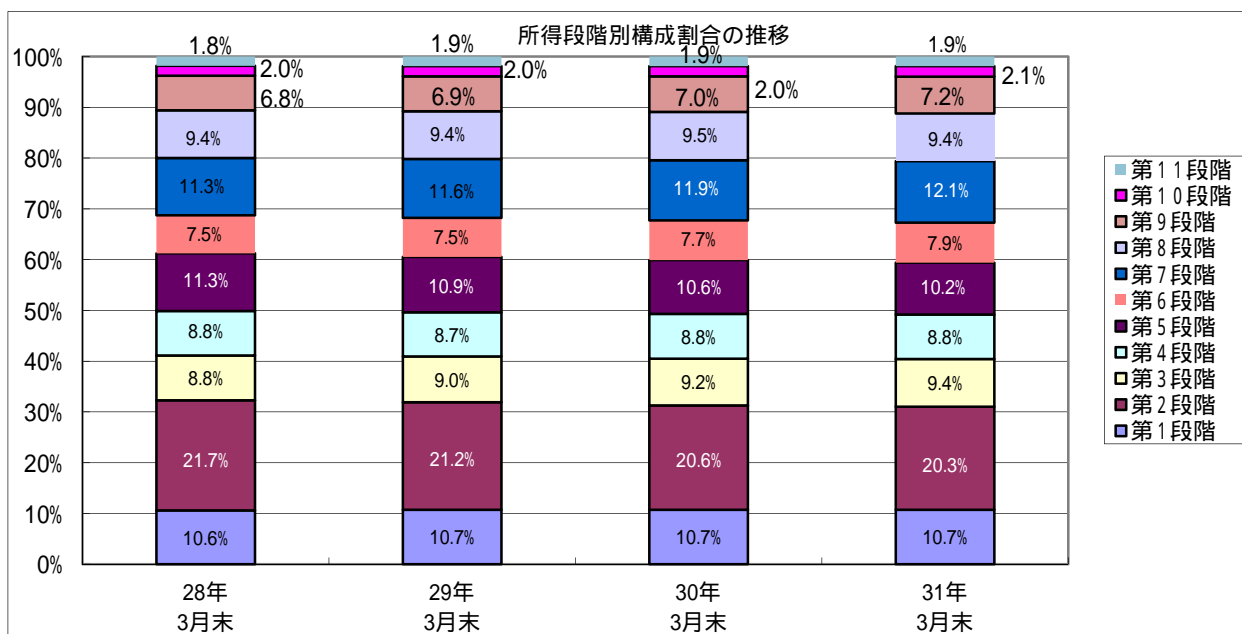
介護保険事業状況報告より。  
 数値は、千人未満を四捨五入しているため、計に一致しない。



## 2 所得段階別被保険者数と構成割合

本市では市町村民税非課税世帯の被保険者が多い。

24年度からの段階	各所得段階対象者	28年3月末	29年3月末	30年3月末	31年3月末	(参考)全国29年度末
第1段階	老齢福祉年金の受給者で、本人および世帯全員が市町村民税非課税生活保護の受給者	71,417人 ( 10.6% )	72,907人 ( 10.7% )	73,412人 ( 10.7% )	73,664人 ( 10.7% )	6,196,501人 ( 17.8% )
第2段階	本人および世帯全員が市町村民税非課税で、合計所得金額 + 課税年金収入額が80万円以下	146,216人 ( 21.7% )	143,437人 ( 21.2% )	141,289人 ( 20.6% )	139,629人 ( 20.3% )	
第3段階	本人および世帯全員が市町村民税非課税で、合計所得金額 + 課税年金収入額が120万円以下	59,398人 ( 8.8% )	60,949人 ( 9.0% )	62,694人 ( 9.2% )	64,356人 ( 9.4% )	2,664,332人 ( 7.6% )
第4段階	本人および世帯全員が市町村民税非課税で、第2・3段階以外	58,887人 ( 8.8% )	59,495人 ( 8.7% )	60,358人 ( 8.8% )	60,758人 ( 8.8% )	
第5段階	本人が市町村民税非課税で、同じ世帯の中に市町村民税課税者があり、合計所得金額 + 課税年金収入額が80万円以下	76,129人 ( 11.3% )	74,306人 ( 10.9% )	72,264人 ( 10.6% )	70,117人 ( 10.2% )	4,966,250人 ( 14.2% )
第6段階	本人が市町村民税非課税で、同じ世帯の中に市町村民税課税者があり、第5段階以外	50,520人 ( 7.5% )	52,370人 ( 7.7% )	53,626人 ( 7.8% )	54,147人 ( 7.9% )	
第7段階	本人が市町村民税課税で、合計所得金額が125万円以下	75,729人 ( 11.3% )	79,245人 ( 11.6% )	81,404人 ( 11.9% )	82,849人 ( 12.1% )	4,806,497人 ( 13.8% )
第8段階	本人が市町村民税課税で、合計所得金額が125万円を越え200万円未満	63,218人 ( 9.4% )	64,214人 ( 9.4% )	64,775人 ( 9.5% )	64,690人 ( 9.4% )	
第9段階	本人が市町村民税課税で、合計所得金額が200万円以上400万円未満	45,575人 ( 6.8% )	47,089人 ( 6.9% )	48,149人 ( 7.0% )	49,291人 ( 7.2% )	2,531,199人 ( 7.3% )
第10段階	本人が市町村民税課税で、合計所得金額が400万円以上700万円未満	13,500人 ( 2.0% )	13,738人 ( 2.0% )	13,930人 ( 2.0% )	14,263人 ( 2.1% )	
第11段階	本人が市町村民税課税で、合計所得金額が700万円以上	12,184人 ( 1.8% )	12,684人 ( 1.9% )	12,665人 ( 1.9% )	13,204人 ( 1.9% )	2,494,730人 ( 7.2% )
合計		672,773人 ( 100.0% )	680,434人 ( 100.0% )	684,566人 ( 100.0% )	686,968人 ( 100.0% )	



### 3 要介護(要支援)認定者数の推移

要介護(要支援)認定者数は、全国的に、年々増加している。

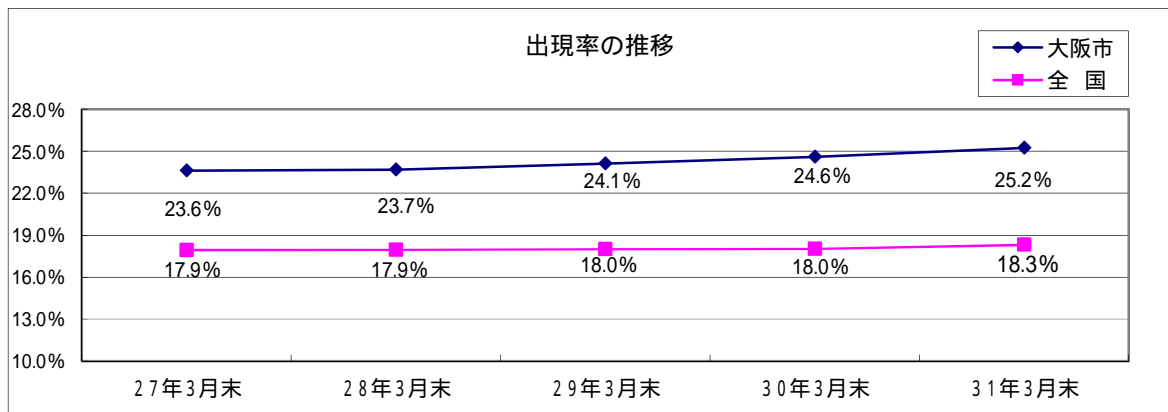
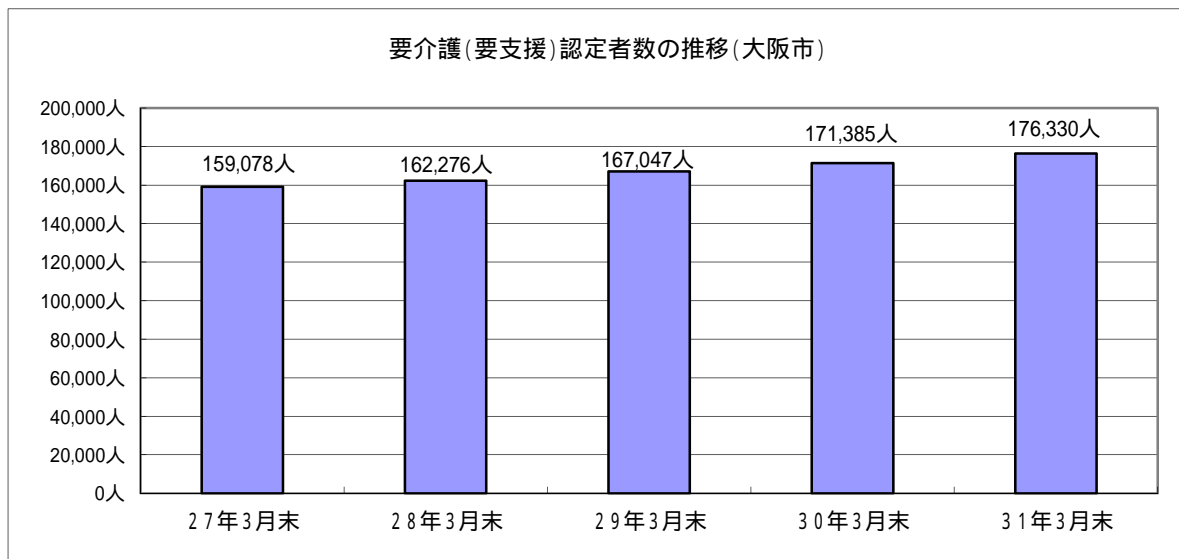
本市の出現率(\*)は、全国を大きく上回っている。

大阪市	27年3月末	28年3月末	29年3月末	30年3月末	31年3月末
要介護(要支援)認定者数	159,078人	162,276人	167,047人	171,385人	176,330人
第1号被保険者数	156,051人	159,290人	164,075人	168,397人	173,363人
第2号被保険者数	3,027人	2,986人	2,972人	2,988人	2,967人
出現率(*)	23.6%	23.7%	24.1%	24.6%	25.2%

$$* \text{出現率} = \frac{\text{第1号被保険者の要介護(要支援)認定者数}}{\text{第1号被保険者数}} \times 100(\%)$$

全国	27年3月末	28年3月末	29年3月末	30年3月末	31年3月末
要介護(要支援)認定者数	605.8万人	620.4万人	632.0万人	641.3万人	658.2万人
第1号被保険者数	591.8万人	606.8万人	618.7万人	628.2万人	645.3万人
第2号被保険者数	14.1万人	13.6万人	13.3万人	13.0万人	13.0万人
出現率(*)	17.9%	17.9%	18.0%	18.0%	18.3%

介護保険事業状況報告より。



#### 4 介護度別認定者数と構成割合

本市は、全国に比べて要支援2までの軽度者の構成割合が高い。

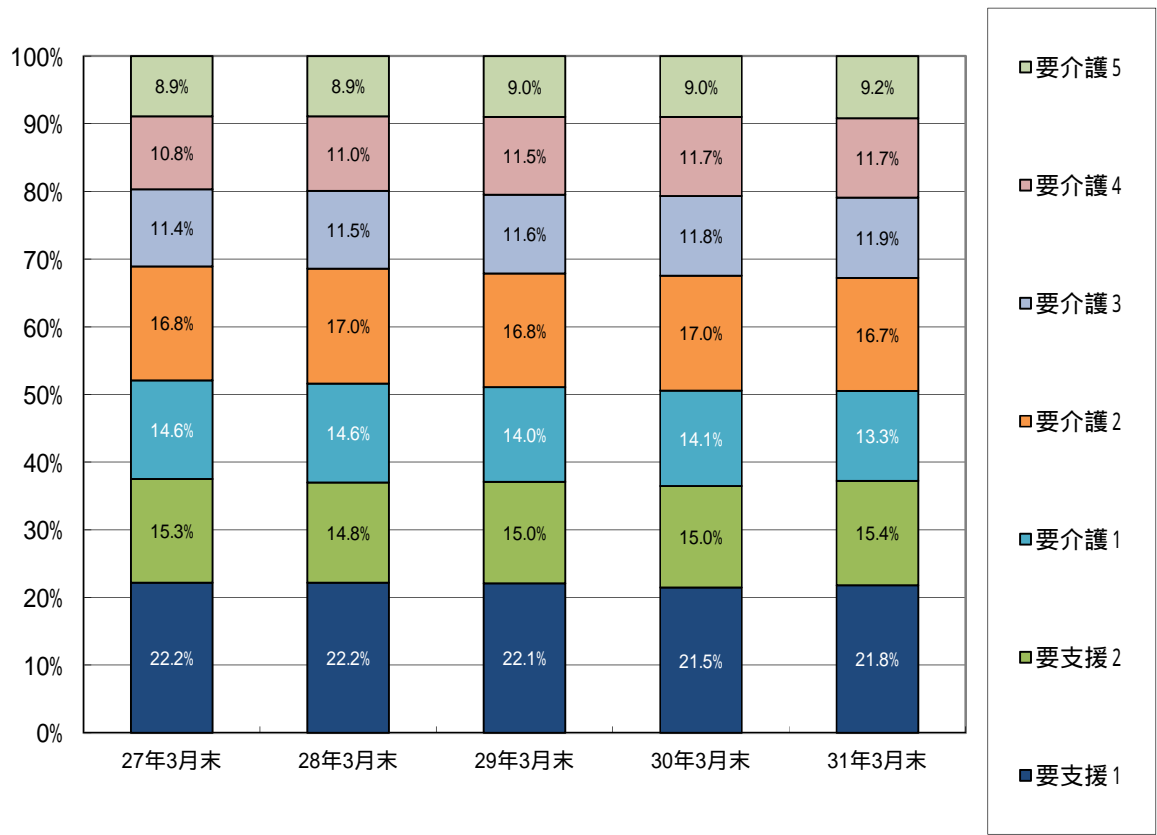
大阪市	要支援1	要支援2	要介護1	要介護2	要介護3	要介護4	要介護5	計
27年3月末	22.2% 35,294人	15.3% 24,278人	14.6% 23,282人	16.8% 26,686人	11.4% 18,162人	10.8% 17,213人	8.9% 14,163人	100.0% 159,078人
28年3月末	22.2% 35,961人	14.8% 24,081人	14.6% 23,723人	17.0% 27,588人	11.5% 18,659人	11.0% 17,883人	8.9% 14,381人	100.0% 162,276人
29年3月末	22.1% 36,994人	15.0% 25,041人	14.0% 23,336人	16.8% 28,077人	11.6% 19,368人	11.5% 19,197人	9.0% 15,034人	100.0% 167,047人
30年3月末	21.5% 36,810人	15.0% 25,720人	14.1% 24,130人	17.0% 29,067人	11.8% 20,297人	11.7% 19,977人	9.0% 15,384人	100.0% 171,385人
31年3月末	21.8% 38,400人	15.4% 27,238人	13.3% 23,429人	16.7% 29,379人	11.9% 20,961人	11.7% 20,675人	9.2% 16,248人	100.0% 176,330人

全国	要支援1	要支援2	要介護1	要介護2	要介護3	要介護4	要介護5	計
27年3月末	14.4% 87.1万人	13.8% 83.8万人	19.4% 117.0万人	17.5% 106.0万人	13.0% 79.0万人	12.0% 72.6万人	9.9% 60.3万人	100.0% 605.8万人
28年3月末	14.3% 89.0万人	13.8% 85.8万人	19.7% 122.0万人	17.4% 108.0万人	13.1% 81.0万人	12.0% 74.4万人	9.7% 60.1万人	100.0% 620.4万人
29年3月末	14.1% 89.2万人	13.7% 86.8万人	20.0% 126.0万人	17.4% 110.3万人	13.2% 83.2万人	12.1% 76.4万人	9.5% 60.1万人	100.0% 632.0万人
30年3月末	13.7% 87.8万人	13.7% 88.0万人	20.3% 129.4万人	17.5% 112.4万人	13.3% 85.2万人	12.2% 78.5万人	9.3% 59.9万人	100.0% 641.3万人
31年3月末	14.1% 92.8万人	14.1% 92.6万人	20.0% 132.3万人	17.3% 113.7万人	13.2% 86.7万人	12.2% 80.1万人	9.1% 60.1万人	100.0% 658.2万人

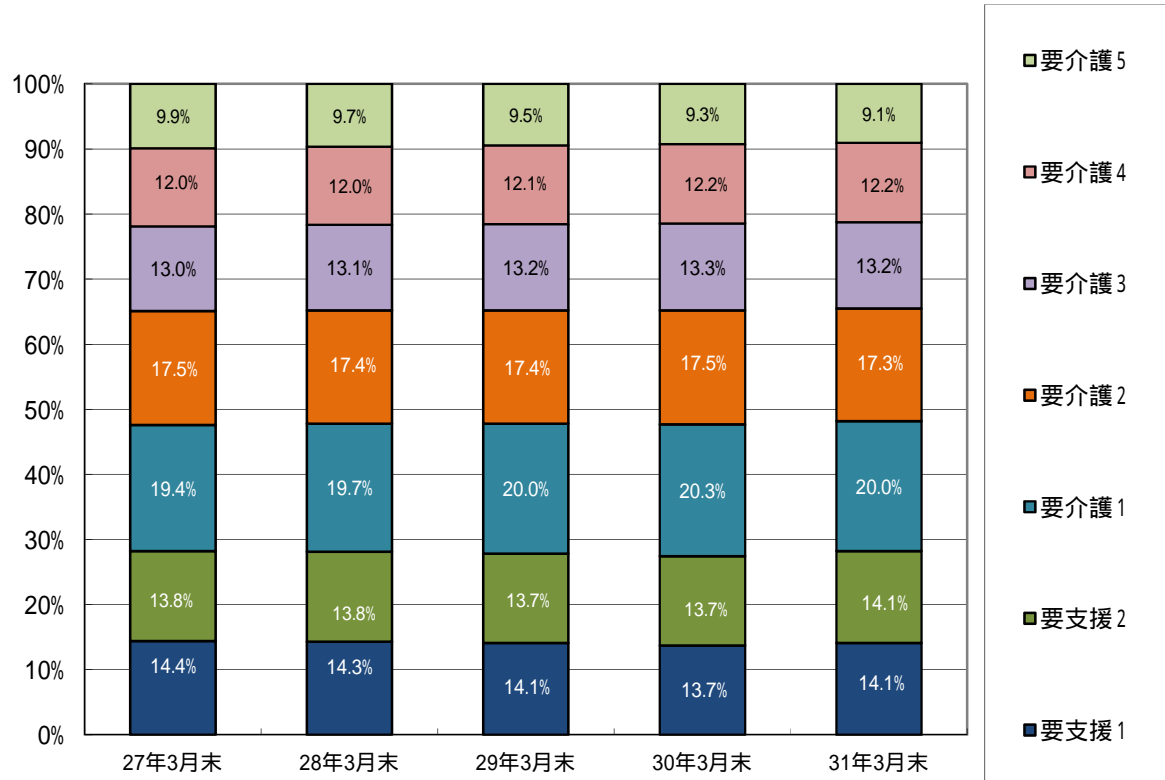
介護保険事業状況報告より。

数値は、千人未満を四捨五入しているため、計に一致しない。

介護度別構成割合の推移(大阪市)



介護度別構成割合の推移(全国)



## 5 サービス利用者数の推移

本市は、全国に比較して、居宅サービスにおける利用者の割合が多い。  
第1号被保険者に占める利用者数の割合は、全国を上回っている。

大阪市	28年4月			29年4月			30年4月			31年4月		
	予防	介護	計	予防	介護	計	予防	介護	計	予防	介護	計
居宅サービス	37,664人	72,289人	109,953人	19,623人	75,189人	94,812人	20,545人	77,959人	98,504人	22,240人	80,283人	102,523人
	(99.7%)	(67.4%)	(75.8%)	(99.4%)	(67.9%)	(72.6%)	(99.3%)	(67.7%)	(72.5%)	(99.2%)	(67.6%)	(72.7%)
地域密着型サービス	114人	17,259人	17,373人	121人	17,679人	17,800人	152人	19,092人	19,244人	172人	19,885人	20,057人
	(0.3%)	(16.1%)	(12.0%)	(0.6%)	(16.0%)	(13.6%)	(0.7%)	(16.6%)	(14.2%)	(0.8%)	(16.8%)	(14.2%)
施設サービス	0人	17,605人	17,605人	0人	17,830人	17,830人	0人	18,046人	18,046人	0人	18,430人	18,430人
	(0.0%)	(16.4%)	(12.1%)	(0.0%)	(16.1%)	(13.7%)	(0.0%)	(15.7%)	(13.3%)	(0.0%)	(15.5%)	(13.1%)
合 計	37,778人	107,153人	144,931人	19,744人	110,698人	130,442人	20,697人	115,097人	135,794人	22,412人	118,598人	141,010人
	(100.0%)	(100.0%)	(100.0%)	(100.0%)	(100.0%)	(100.0%)	(100.0%)	(100.0%)	(100.0%)	(100.0%)	(100.0%)	(100.0%)
対前年度 同月伸び率	13.6%			10.0%			4.1%			3.8%		
第1号被 保険者数	673,509人			680,907人			684,916人			686,986人		
うちサービス 利用者数	142,479人			128,190人			133,479人			138,702人		
第1号被保険者に占める 利用者数の割合	21.2%			18.8%			19.5%			20.2%		

本市、全国とも各月はサービス利用月である。

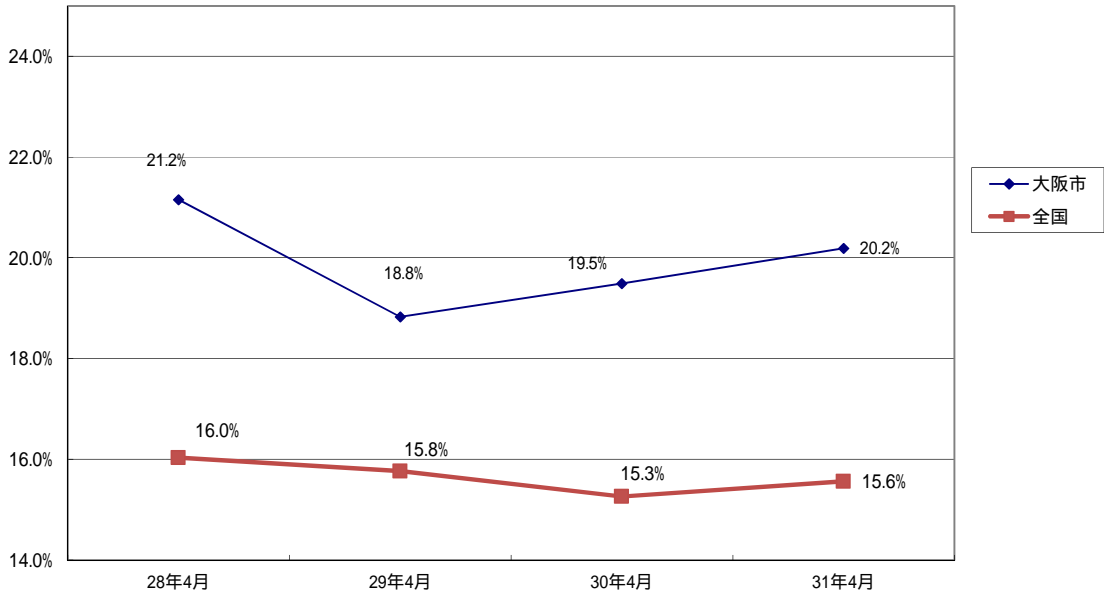
全国	28年4月			29年4月			30年4月			31年4月		
	予防	介護	計	予防	介護	計	予防	介護	計	予防	介護	計
居宅サービス	107.4万人	282.4万人	389.8万人	90.6万人	290.0万人	380.6万人	67.7万人	298.3万人	366.0万人	73.6万人	304.1万人	377.7万人
	(98.9%)	(63.4%)	(70.3%)	(98.7%)	(62.7%)	(68.7%)	(98.1%)	(62.9%)	(67.4%)	(98.1%)	(62.8%)	(67.5%)
地域密着型サービス	1.2万人	71.0万人	72.2万人	1.2万人	79.7万人	80.9万人	1.3万人	82.8万人	84.1万人	1.4万人	85.6万人	87.0万人
	(1.1%)	(15.9%)	(13.0%)	(1.3%)	(17.2%)	(14.6%)	(1.9%)	(17.5%)	(15.5%)	(1.9%)	(17.7%)	(15.6%)
施設サービス	0.0万人	92.1万人	92.1万人	0.0万人	92.6万人	92.6万人	0.0万人	93.2万人	93.2万人	0.0万人	94.6万人	94.6万人
	(0.0%)	(20.7%)	(16.6%)	(0.0%)	(20.0%)	(16.7%)	(0.0%)	(19.7%)	(17.2%)	(0.0%)	(19.5%)	(16.9%)
合 計	108.6万人	445.5万人	554.1万人	91.8万人	462.3万人	554.1万人	69.0万人	474.3万人	543.3万人	75.0万人	484.3万人	559.3万人
	(100.0%)	(100.0%)	(100.0%)	(100.0%)	(100.0%)	(100.0%)	(100.0%)	(100.0%)	(100.0%)	(100.0%)	(100.0%)	(100.0%)
対前年度 同月伸び率	12.5%			0.0%			1.9%			2.9%		
第1号被 保険者数	3,387.1万人			3,445.6万人			3,492.0万人			3,528.0万人		
うちサービス 利用者数	543.1万人			543.2万人			532.9万人			549.1万人		
第1号被保険者に占める 利用者数の割合	16.0%			15.8%			15.3%			15.6%		

介護保険事業状況報告より。

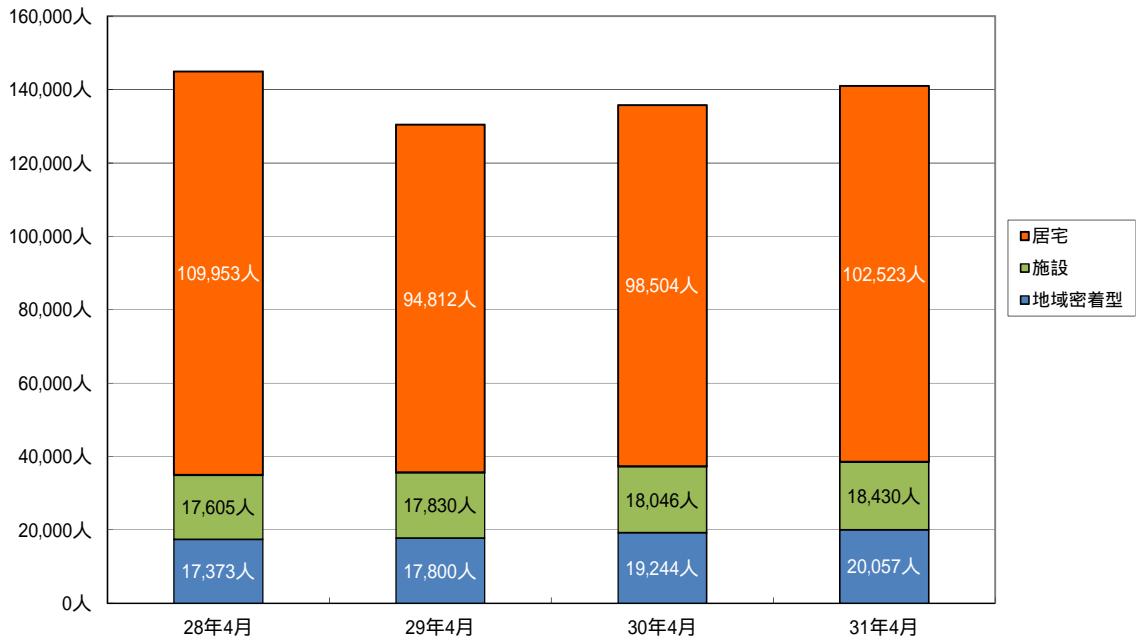
数値は、千人未満を四捨五入しているため、計に一致しない。



第1号被保険者に占める利用者数の割合



介護サービス利用者数の推移(大阪市)



## 6 保険給付額の推移

本市、全国とも保険給付額は増加傾向にある。

(単位:百万円)

大阪市	29年4月			30年4月			31年4月		
	予防	介護	計	予防	介護	計	予防	介護	計
居宅サービス	482	10,118	10,600	486	10,567	11,053	525	11,031	11,556
	( 98.2 % )	( 59.8 % )	( 60.9 % )	( 97.6 % )	( 59.5 % )	( 60.6 % )	( 97.6 % )	( 59.7 % )	( 60.8 % )
地域密着型サービス	9	2,091	2,100	12	2,302	2,314	13	2,443	2,456
	( 1.8 % )	( 12.4 % )	( 12.0 % )	( 2.4 % )	( 13.0 % )	( 12.6 % )	( 2.4 % )	( 13.2 % )	( 12.9 % )
施設サービス	0	4,717	4,717	0	4,890	4,890	0	5,017	5,017
	( 0.0 % )	( 27.9 % )	( 27.1 % )	( 0.0 % )	( 27.5 % )	( 26.8 % )	( 0.0 % )	( 27.1 % )	( 26.4 % )
合 計	491	16,926	17,416	498	17,759	18,256	538	18,491	19,029
	( 100.0 % )	( 100.0 % )	( 100.0 % )	( 100.0 % )	( 100.0 % )	( 100.0 % )	( 100.0 % )	( 100.0 % )	( 100.0 % )
対前年度 同月伸び率	0.5%			4.8%			4.2%		

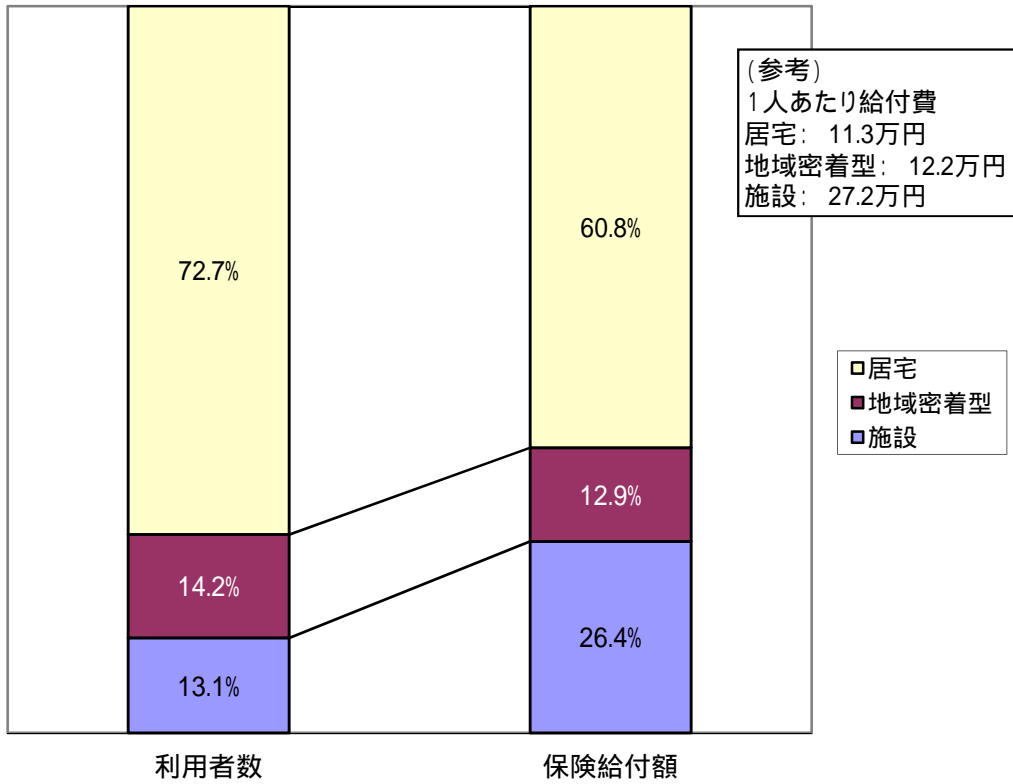
本市、全国とも各月はサービス利用月である。  
数値は、百万円未満を四捨五入しているため、計に一致しない。

(単位:億円)

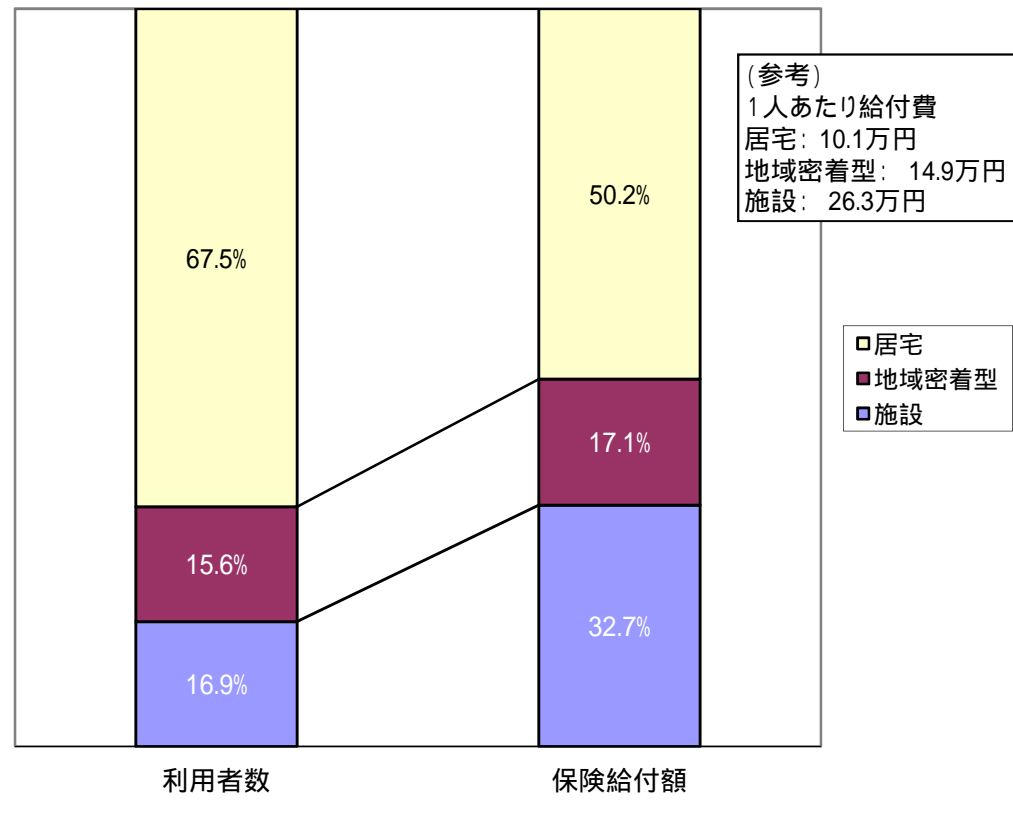
全国	29年4月			30年4月			31年4月		
	予防	介護	計	予防	介護	計	予防	介護	計
居宅サービス	283	3,387	3,670	174	3,477	3,651	192	3,620	3,812
	( 96.9% )	( 48.8% )	( 50.8% )	( 94.6% )	( 48.6% )	( 49.8% )	( 95.0% )	( 49.0% )	( 50.2% )
地域密着型サービス	9	1,172	1,181	10	1,235	1,245	10	1,288	1,298
	( 3.1% )	( 16.9% )	( 16.3% )	( 5.4% )	( 17.3% )	( 17.0% )	( 5.0% )	( 17.4% )	( 17.1% )
施設サービス	0	2,379	2,379	0	2,436	2,436	0	2,484	2,484
	( 0.0% )	( 34.3% )	( 32.9% )	( 0.0% )	( 34.1% )	( 33.2% )	( 0.0% )	( 33.6% )	( 32.7% )
合 計	292	6,938	7,230	184	7,148	7,332	202	7,392	7,594
	( 100.0% )	( 100.0% )	( 100.0% )	( 100.0% )	( 100.0% )	( 100.0% )	( 100.0% )	( 100.0% )	( 100.0% )
対前年度 同月伸び率	2.1%			1.4%			3.6%		

本市、全国とも各月はサービス利用月である。  
数値は、百万円未満を四捨五入しているため、計に一致しない。

居宅・地域密着型・施設の構成割合(大阪市:31年4月)



居宅・地域密着型・施設の構成割合(全国:31年4月)



## 7 サービス種別別保険給付額・利用者数

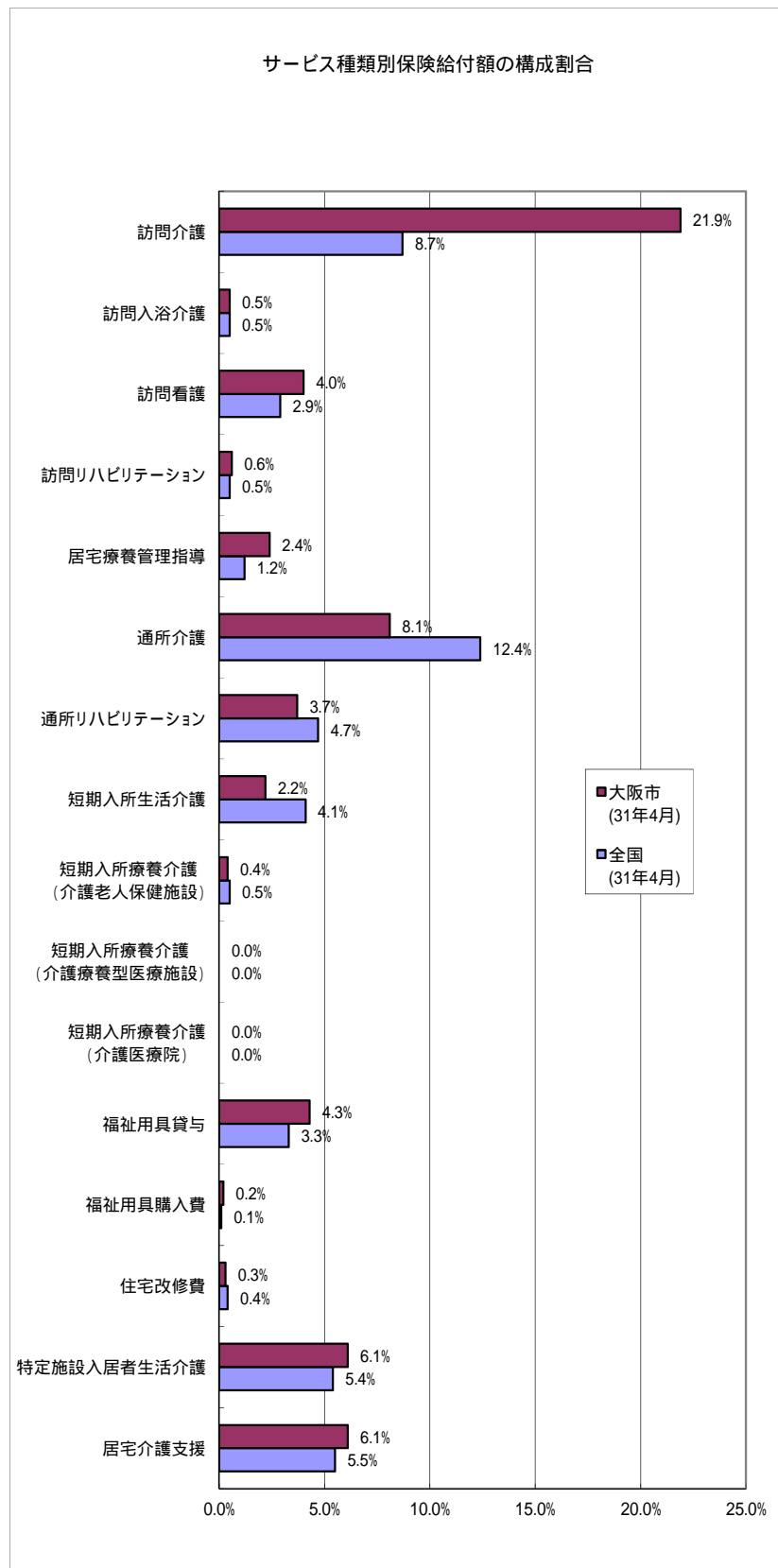
本市は、全国に比べ、保険給付総額に占める訪問介護の割合が高い。

	大阪市										
	29年4月			30年4月			31年4月				
	保険給付額 (百万円)		伸率 (対前年 同月比)	利用者数 (人)	保険給付額 (百万円)		伸率 (対前年 同月比)	利用者数 (人)	保険給付額 (百万円)		伸率 (対前年 同月比)
居宅サービス	10,600	60.9%	94,837	11,053	60.6%	4.3%	98,478	11,556	60.8%	4.6%	102,506
	482	98.2%	19,568	486	97.6%		20,528	525	97.6%		22,229
訪問介護	3,937	24.5%	42,600	4,035	23.7%	2.5%	42,937	4,160	21.9%	3.1%	43,259
	11	3.6%	532	0	7.2%		5	0	0.2%		1
訪問入浴介護	99	0.5%	1,550	94	0.5%	4.7%	1,453	100	0.5%	6.7%	1,484
	0	0.0%	4	0	0.1%		8	1	0.1%		17
訪問看護	622	3.4%	14,749	690	3.6%	10.9%	15,825	758	4.0%	9.9%	17,123
	61	12.2%	2,005	65	12.2%		2,131	75	14.0%		2,366
訪問リハビリテーション	97	0.5%	2,727	96	0.5%	0.8%	2,653	116	0.6%	20.4%	3,084
	11	2.3%	358	11	2.1%		357	16	3.1%		508
居宅療養管理指導	382	2.1%	23,689	421	2.2%	10.3%	25,854	465	2.4%	10.3%	27,948
	20	4.1%	1,632	22	4.1%		1,761	24	4.5%		1,966
通所介護	1,394	7.6%	20,415	1,456	7.7%	4.5%	20,973	1,533	8.1%	5.3%	21,503
	9	1.9%	340	0	0.0%		39	0	0.0%		16
通所リハビリテーション	674	3.7%	10,524	660	3.5%	2.1%	10,578	696	3.7%	5.5%	11,288
	80	16.0%	2,498	85	15.9%		2,568	98	18.2%		2,949
短期入所生活介護	376	2.1%	3,658	393	2.1%	4.6%	3,767	418	2.2%	6.2%	3,905
	1	0.3%	39	1	0.3%		46	2	0.3%		57
短期入所療養介護 (介護老人保健施設)	79	0.4%	939	81	0.4%	2.3%	943	84	0.4%	3.8%	958
	0	0.1%	8	1	0.1%		12	1	0.1%		18
短期入所療養介護 (介護療養型医療施設)	2	0.0%	15	2	0.0%	30.3%	11	2	0.0%	18.3%	15
	0	0.0%	0	0	0.0%		0	0	0.0%		0
短期入所療養介護 (介護医療院)	-	-	-	-	-	-	-	0	0.0%	-	0
	-	-	-	-	-		-	0	0.0%		0
福祉用具貸与	763	4.2%	61,000	786	4.1%	3.0%	63,315	828	4.3%	5.3%	67,236
	85	17.1%	14,515	92	17.1%		15,493	99	18.4%		16,938
福祉用具購入費	37	0.2%	670	39	0.2%	5.3%	706	32	0.2%	17.7%	0
	10	2.1%	296	12	2.2%		339	8	1.5%		0
住宅改修費	76	0.4%	494	69	0.4%	9.0%	493	52	0.3%	25.2%	0
	37	7.5%	391	29	5.5%		341	23	4.4%		0
特定施設入居者生活介護	1,006	5.5%	5,640	1,110	5.8%	10.4%	6,152	1,157	6.1%	4.2%	6,516
	65	13.1%	888	70	13.1%		940	76	14.1%		1,032
介護予防支援 ・居宅介護支援	1,058	5.8%	83,407	1,121	5.9%	5.9%	86,229	1,157	6.1%	3.2%	89,526
	89	17.9%	17,910	95	17.7%		18,873	103	19.1%		20,497

本市、全国とも各月はサービス利用月である。  
下段は介護予防サービスを表し、上段の内数である。

全国			
31年4月			
保険給付額 (百万円)	構成 割合	伸率 (対前年 同月比)	利用者数 (人)
19,180	94.7%		736,422
66,070	8.7%	2.9%	
0	0.0%		
3,841	0.5%	0.7%	
16	0.1%		
21,681	2.9%	10.7%	
2,250	11.1%		
3,786	0.5%	12.7%	
550	2.7%		
9,039	1.2%	11.9%	
547	2.7%		
93,268	12.4%	5.2%	
3	0.0%		
36,022	4.7%	4.9%	
5,622	27.8%		
30,879	4.1%	0.3%	
350	1.7%		
4,098	0.5%	4.1%	
46	0.2%		
171	0.0%	8.6%	
1	0.0%		
9	0.0%	-	
0	-		
25,155	3.3%	6.7%	
2,885	14.2%		
1,044	0.1%	11.0%	
260	1.3%		
2,910	0.4%	7.0%	
1,165	5.8%		
41,287	5.4%	4.7%	
2,835	14.0%		
41,881	5.5%	2.8%	
3,105	15.3%		

介護保険事業状況報告より。



	大阪市											
	29年4月				30年4月				31年4月			
	保険給付額 (百万円)		伸率 (対前年 同月比)	利用者数 (人)	保険給付額 (百万円)		伸率 (対前年 同月比)	利用者数 (人)	保険給付額 (百万円)		伸率 (対前年 同月比)	利用者数 (人)
地域密着型サービス	2,100	12.0%	17,983	2,314	12.6%	10.2%	19,479	2,456	12.9%	6.2%	20,398	
	9	1.8%	121	12	2.4%		150	13	2.4%		172	
定期巡回・随時対応型 訪問介護看護	81	0.4%	438	94	0.5%	16.5%	521	102	0.5%	7.8%	565	
	-	-	-	-	-		0	-	-		0	
夜間対応型訪問介護	4	0.0%	140	4	0.0%	9.0%	138	4	0.0%	3.4%	140	
	-	-	-	-	-		0	-	-		0	
地域密着型通所介護	717	4.1%	11,426	771	4.2%	7.5%	12,229	820	4.3%	6.4%	12,690	
	0			0			0	0			11	
認知症対応型通所介護	112	0.6%	1,057	116	0.6%	3.7%	1,057	118	0.6%	1.3%	1,069	
	0	0.1%	9	0	0.1%		9	0	0.1%		0	
小規模多機能型居宅介護	180	1.0%	932	198	1.1%	9.8%	1,047	207	1.1%	4.4%	1,105	
	7	1.3%	101	8	1.7%		127	10	1.8%		146	
認知症対応型共同生活 介護	894	9.4%	3,497	986	5.5%	10.2%	3,809	1,023	5.5%	3.8%	3,938	
	2	0.4%	11	3	0.6%		14	3	0.5%		15	
地域密着型特定施設入 居者生活介護	27	0.2%	130	27	0.1%	0.7%	130	28	0.1%	2.9%	146	
	-	-	-	-	-		0	-	-		0	
地域密着型介護老人福 祉施設入所者生活介護	42	0.2%	163	55	0.3%	30.6%	214	82	0.4%	48.4%	311	
	0	0.0%	0	0	0.0%		0	0	0.0%		0	
複合型サービス	41	0.2%	148	62	0.3%	-	214	72	0.4%	-	245	
	-	-	-	-	-		0	-	-		0	

本市、全国とも各月はサービス利用月である。  
下段は介護予防サービスを表し、上段の内数である。

	大阪市											
	29年4月				30年4月				31年4月			
	保険給付額 (百万円)		伸率 (対前年 同月比)	利用者数 (人)	保険給付額 (百万円)		伸率 (対前年 同月比)	利用者数 (人)	保険給付額 (百万円)		伸率 (対前年 同月比)	利用者数 (人)
施設サービス	4,717	27.1%	17,811	4,890	26.8%	3.7%	18,046	5,017	26.4%	2.6%	18,430	
	0	0.0%	0	0	0.0%		0	0	0.0%		0	
介護老人福祉施設	2,686	15.4%	10,727	2,852	16.5%	6.2%	11,124	2,930	16.1%	2.7%	11,389	
	0	0.0%	0	0	0.0%		0	0	0.0%		0	
介護老人保健施設	1,859	10.7%	6,693	1,877	10.3%	1.0%	6,569	1,960	10.3%	4.4%	6,775	
	0	0.0%	0	0	0.0%		0	0	0.0%		0	
介護療養型医療施設	171	1.0%	479	160	0.9%	6.7%	424	123	0.6%	22.9%	336	
	0	0.0%	0	0	0.0%		0	0	0.0%		0	
介護医療院	-	-	-	0	0.0%	-	0	4	0.0%	-	11	
	-	-	-	0	0.0%		0	0	0.0%		0	

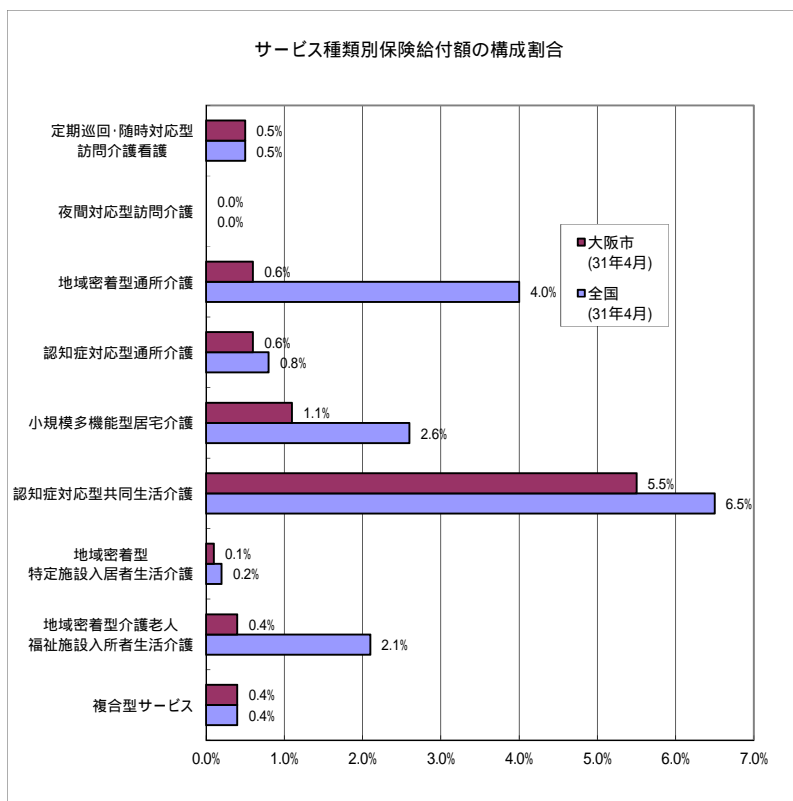
本市、全国とも各月はサービス利用月である。  
下段は介護予防サービスを表し、上段の内数である。  
(利用者数について)同一月に2施設以上でサービスを受けた場合、施設ごとにそれぞれ受給者数を1人と計上しているため、3施設の合算と合計が一致しない。

	大阪市											
	29年4月				30年4月				31年4月			
	保険給付額 (百万円)		伸率 (対前年 同月比)	利用者数 (人)	保険給付額 (百万円)		伸率 (対前年 同月比)	利用者数 (人)	保険給付額 (百万円)		伸率 (対前年 同月比)	利用者数 (人)
居宅サービス	10,600	60.9%	94,837	11,053	60.6%	4.3%	98,478	11,556	60.8%	4.6%	102,506	
	482	98.2%	19,568	486	97.6%		20,528	525	97.6%		22,229	
地域密着型サービス	2,100	12.0%	17,983	2,314	12.6%	10.2%	19,479	2,456	12.9%	6.2%	20,398	
	9	1.8%	121	12	2.4%		150	13	2.4%		172	
施設サービス	4,717	27.1%	17,811	4,890	26.8%	3.7%	18,046	5,017	26.4%	2.6%	18,430	
	0	0.0%	0	0	0.0%		0	0	0.0%		0	
合計	17,416	100.0%	130,631	18,256	100.0%	4.8%	136,003	19,029	100.0%	4.2%	141,334	
	491	100.0%	19,689	498	100.0%		20,678	538	100.0%		22,401	

本市、全国とも各月はサービス利用月である。  
下段は介護予防サービスを表し、上段の内数である。

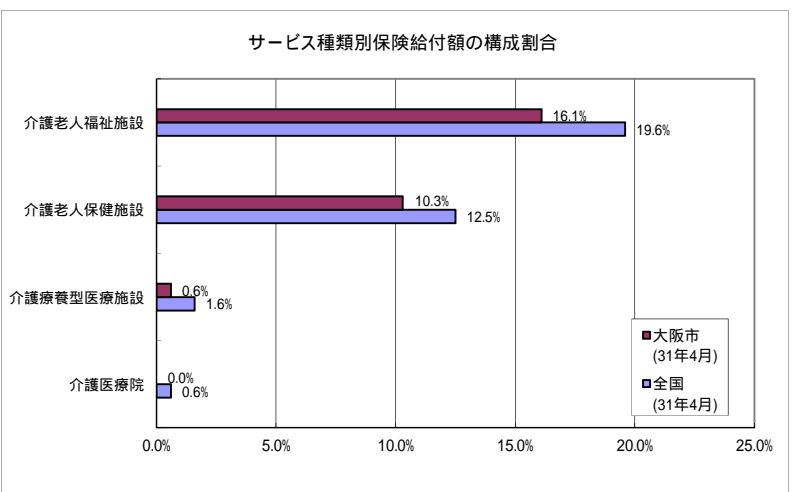
全国			
31年4月			
保険給付額 (百万円)	構成 割合	伸率 (対前年 同月比)	利用者数 (人)
1,074	5.3%		13,867
3,651	0.5%	17.7%	
-	-		
237	0.0%	8.1%	
-	-		
30,116	4.0%	-	
0			
6,287	0.8%	1.3%	
44	0.2%		
19,424	2.6%	2.9%	
772	3.8%		
50,191	6.5%	2.6%	
257	1.3%		
1,450	0.2%	4.5%	
-	-		
15,797	2.1%	6.4%	
-	0.0%		
2,747	0.4%	27.9%	
-	0.0%		

介護保険事業状況報告より。



全国			
31年4月			
保険給付額 (百万円)	構成 割合	伸率 (対前年 同月比)	利用者数 (人)
0	0.0%		3
136,508	19.6%	2.5%	533,684
0	0.0%		0
95,233	12.5%	0.7%	355,740
0	0.0%		3
11,969	1.6%	24.6%	45,536
0	0.0%		0
4,689	0.6%	-	530
0	0.0%		0

介護保険事業状況報告より。



全国			
31年4月			
保険給付額 (百万円)	構成 割合	伸率 (対前年 同月比)	利用者数 (人)
19,180	94.7%		736,422
129,899	17.1%	4.4%	870,236
1,074	5.3%		13,867
248,399	32.7%	2.0%	932,309
0	0.0%		3
759,439	100.0%	3.6%	5,580,245
20,254	100.0%		750,292

介護保険事業状況報告より。

## 8 支給限度額に対する利用割合と1人当たりサービス費用額

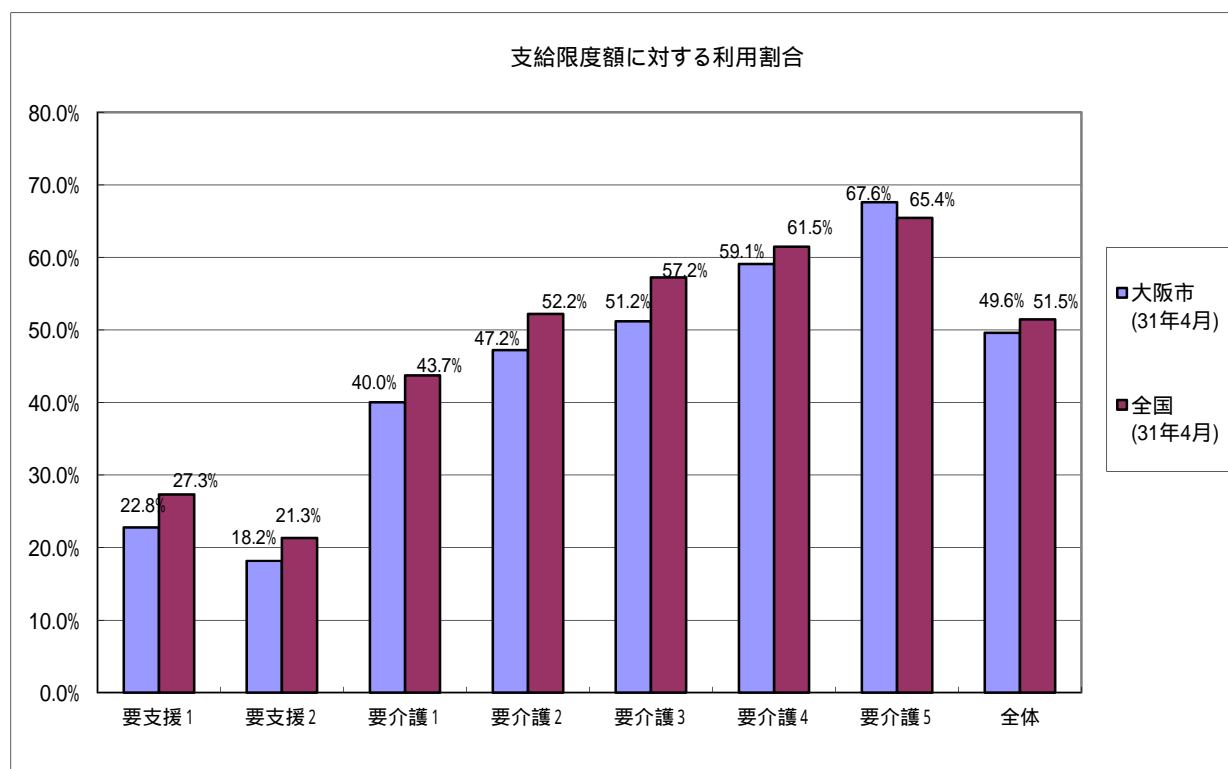
全国的に支給限度額に対する利用割合は5割前後である。

### 居宅サービス利用者の支給限度額に対する利用割合

大阪市	要支援1	要支援2	要介護1	要介護2	要介護3	要介護4	要介護5	全体
平成27年4月	41.8%	36.4%	44.0%	51.3%	56.3%	61.7%	67.5%	52.7%
平成28年4月	42.6%	37.2%	39.8%	46.4%	52.0%	59.0%	67.5%	49.9%
平成29年4月	22.8%	18.7%	40.1%	46.6%	51.0%	57.7%	67.5%	49.1%
平成30年4月	22.4%	18.3%	39.1%	46.0%	50.7%	57.7%	66.4%	48.6%
平成31年4月	22.8%	18.2%	40.0%	47.2%	51.2%	59.1%	67.6%	49.6%

全国	要支援1	要支援2	要介護1	要介護2	要介護3	要介護4	要介護5	全体
平成27年4月	39.4%	34.3%	42.4%	50.2%	55.0%	58.5%	61.8%	50.0%
平成28年4月	38.9%	33.7%	42.7%	51.1%	55.8%	59.6%	63.2%	50.6%
平成29年4月	35.6%	29.4%	42.0%	50.5%	55.4%	59.3%	62.9%	50.1%
平成30年4月	26.5%	20.6%	42.2%	50.5%	55.5%	59.5%	63.3%	50.0%
平成31年4月	27.3%	21.3%	43.7%	52.2%	57.2%	61.5%	65.4%	51.5%

介護給付費実態調査より。





利用者1人当たりのサービス費用額

(単位:千円)

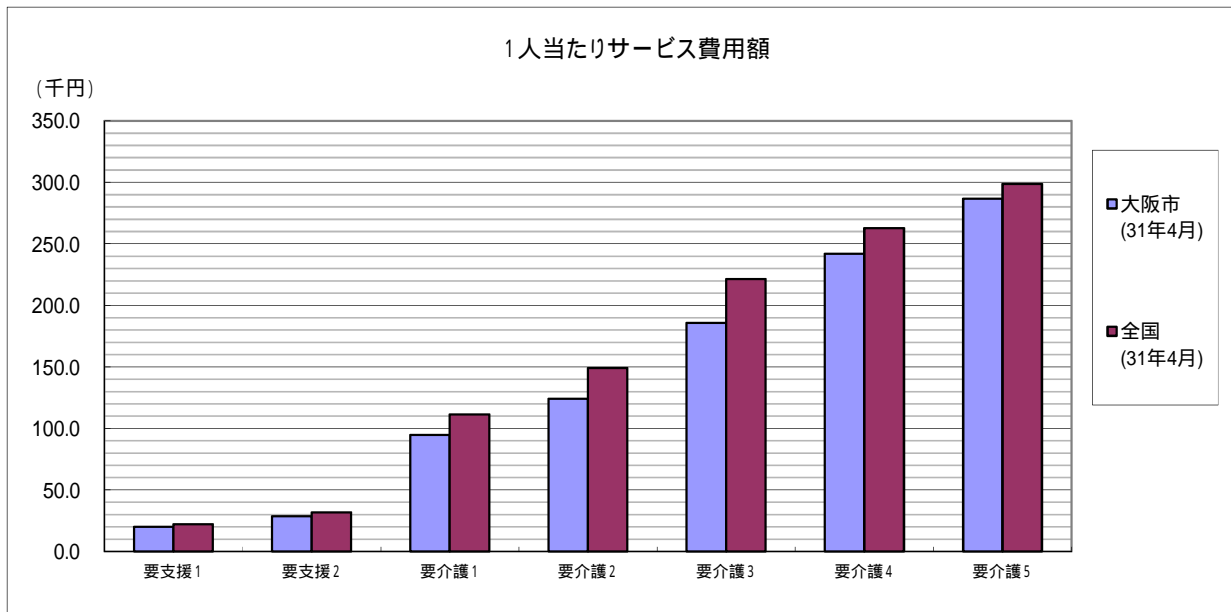
大阪市	要支援1	要支援2	要介護1	要介護2	要介護3	要介護4	要介護5
27年4月 合計	28.7	47.6	109.8	141.0	205.2	252.1	292.7
居宅サービス	23.9	42.5	85.6	112.2	165.2	208.2	266.7
地域密着型サービス	49.4	94.7	188.7	213.3	239.2	254.1	259.1
施設サービス	-	5.0	250.8	263.8	280.2	302.1	317.2
28年4月 合計	28.9	48.2	93.4	123.6	184.4	233.3	278.3
居宅サービス	24.0	43.2	76.0	104.1	154.0	196.0	261.1
地域密着型サービス	46.8	104.4	85.9	102.1	149.0	170.5	196.5
施設サービス	-	-	245.2	257.5	271.4	295.6	311.2
29年4月 合計	29.2	49.2	97.0	126.3	189.0	241.1	286.8
居宅サービス	24.3	44.1	79.4	106.2	155.5	202.6	266.4
地域密着型サービス	48.5	111.1	93.9	109.1	157.3	180.1	212.1
施設サービス	-	-	260.9	278.0	286.6	306.1	324.4
30年4月 合計	19.8	27.7	93.3	123.1	186.6	240.5	284.3
居宅サービス	15.0	22.3	75.6	103.4	152.7	200.3	260.3
地域密着型サービス	49.6	125.5	92.8	107.2	156.7	183.7	220.7
施設サービス	-	-	258.7	278.5	285.6	306.6	324.7
31年4月 合計	20.2	28.7	94.7	124.1	185.9	242.1	286.8
居宅サービス	15.4	23.4	76.9	104.7	153.4	201.7	264.1
地域密着型サービス	49.1	120.6	94.8	109.3	153.9	188.4	226.7
施設サービス	-	-	272.0	280.1	285.2	308.8	325.3

居宅サービスは居宅介護支援を除く。  
(注)月遅れ請求を含む

(単位:千円)

全国	要支援1	要支援2	要介護1	要介護2	要介護3	要介護4	要介護5
28年4月 合計	26.6	43.9	106.9	144.8	212.3	252.2	288.5
居宅サービス	22.2	39.0	73.5	96.9	137.4	169.3	210.6
地域密着型サービス	46.5	102.2	100.2	137.0	192.3	219.1	243.6
施設サービス	-	-	238.8	253.4	265.7	286.0	308.5
29年4月 合計	25.3	39.5	107.2	145.3	215.1	255.9	292.0
居宅サービス	20.9	34.5	73.7	97.4	138.6	171.5	212.7
地域密着型サービス	47.8	104.3	99.9	136.9	194.5	223.0	249.2
施設サービス	-	-	243.3	258.1	269.6	289.8	311.8
30年4月 合計	21.5	30.4	108.1	145.4	216.6	257.7	293.6
居宅サービス	17.0	25.1	73.9	97.2	137.9	170.2	209.4
地域密着型サービス	48.8	105.0	102.1	138.6	197.3	228.5	255.7
施設サービス	-	-	248.6	263.4	274.0	293.9	315.8
31年4月 合計	22.2	31.7	111.4	149.1	221.5	262.9	298.7
居宅サービス	17.6	26.0	76.4	100.2	141.9	175.3	215.2
地域密着型サービス	49.0	107.7	103.8	140.2	200.0	231.9	259.7
施設サービス	-	-	251.3	267.5	276.3	296.1	317.6

介護給付費実態調査より。



## 9 介護保険事業者・施設の状況

本市において、訪問看護の事業所数が特に伸びている。

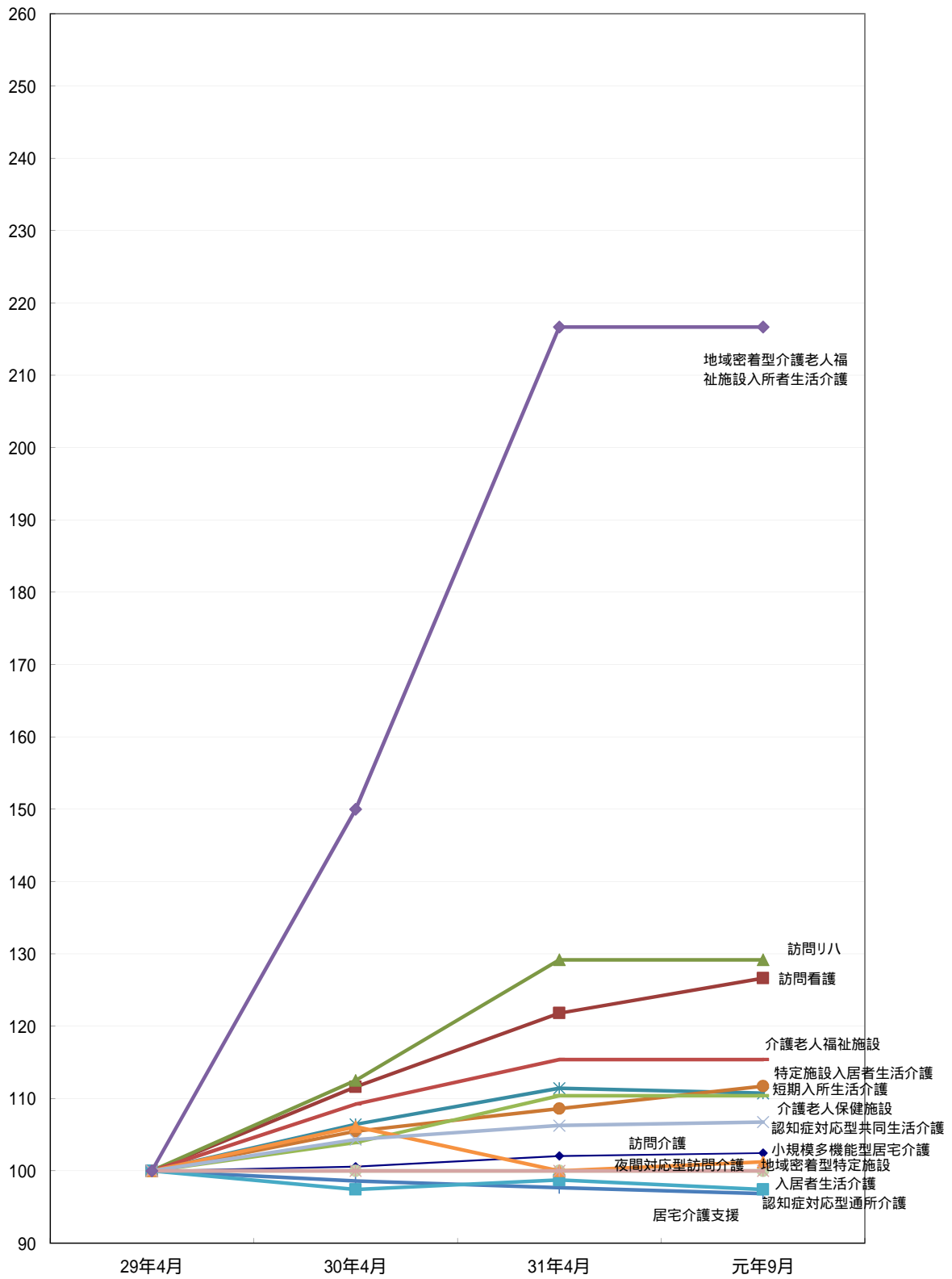
	大阪市							(参考)全国				
	29年4月	30年4月	31年4月	元年9月				27年10月	28年10月	29年10月		
			29年4月を 100とする 指数	29年4月を 100とする 指数	29年4月を 100とする 指数	29年4月を 100とする 指数	29年4月を 100とする 指数			27年10月を 100とする 指数	27年10月を 100とする 指数	
<b>居宅サービス 計</b>	5,233	5,299	101	5,359	102	5,396	103	166,721	147,121	88	149,980	90
訪問介護	2,084	2,096	101	2,127	102	2,135	102	35,928	35,013	97	35,311	98
訪問入浴介護	39	40	103	37	95	34	87	2,190	2,077	95	1,993	91
訪問看護	353	394	112	430	122	447	127	8,745	9,525	109	10,305	118
訪問リハビリテーション	24	27	113	31	129	31	129	-	-	-	-	-
通所介護	401	412	103	416	104	417	104	43,406	23,038	53	23,597	54
通所リハビリテーション	140	150	107	145	104	164	117	7,515	7,638	102	7,915	105
福祉用具貸与	353	343	97	334	95	338	96	8,056	8,030	100	8,012	99
短期入所生活介護	140	149	106	156	111	155	111	10,727	10,925	102	11,205	104
短期入所療養介護	82	85	104	90	110	90	110	5,348	5,331	100	5,359	100
特定施設入居者生活介護	128	135	105	139	109	143	112	4,679	4,858	105	5,010	109
居宅介護支援	1,489	1,468	99	1,454	98	1,442	97	40,127	40,686	101	41,273	103
<b>施設サービス 計</b>	216	230	106	243	113	241	112	13,163	13,270	101	13,409	102
介護老人福祉施設	130	142	109	150	115	150	115	7,551	7,705	102	7,891	105
介護老人保健施設	77	80	104	85	110	85	110	4,189	4,241	101	4,322	103
介護療養型医療施設	9	8	89	8	89	6	67	1,423	1,324	93	1,196	84

基準該当事業者を含む。  
各月1日現在数。

<b>地域密着型サービス 計</b>	984	990	101	997	101	995	101	24,686	46,009	186	46,021	186
定期巡回・随時対応型訪問 介護看護	16	17	106	14	88	15	94	616	735	119	861	140
夜間対応型訪問介護	7	7	100	7	100	7	100	224	226	101	217	97
地域密着型通所介護	574	562	98	566	99	562	98	-	21,063	-	20,492	-
認知症対応型通所介護	78	76	97	77	99	76	97	4,308	4,239	98	4,146	96
小規模多機能型居宅介護	82	87	106	82	100	83	101	4,969	5,125	103	5,342	108
認知症対応型共同生活介護	208	217	104	221	106	222	107	12,983	13,069	101	13,346	103
地域密着型特定施設入居 者生活介護	6	6	100	6	100	6	100	301	310	103	320	106
地域密着型介護老人福祉 施設入所者生活介護	6	9	150	13	217	13	217	1,901	1,977	104	2,158	114
複合型サービス	7	9	129	11	157	11	157	250	305	122	390	156

大阪市指定状況。各月1日現在数。  
定期巡回・随時対応型訪問介護看護、複合型サービスは平成24年度新設。  
地域密着型通所介護は平成28年度新設  
全国データは介護サービス施設・事業所調査(各月1日現在数)

29年4月を100とした場合の主な介護事業者・施設数の推移(大阪市)



## 10 地域密着型サービス事業者・施設の状況

小規模多機能型居宅介護事業は、サービス創設当初は事業者の参入促進が進んでいなかったが、事業者の参入促進に取り組んだ結果、現在では80箇所が指定に至っている。

地域密着型サービス事業者の指定状況

令和元年9月1日現在

		28年度以前 指定数	29年度 指定数	30年度 指定数	元年度 指定数	小計 (A)	事業 廃止数 (B)	事業 休止数 (C)	現指定数 (A-B-C)	(参考) 平成30年12月1 日指定数
定期巡回・随時対応型訪問 介護看護	事業所数	19	4	0	1	24	9	2	13	15
	定員数	-	-	-	-	-	-	-	-	-
夜間対応型訪問介護	事業所数	14	2	0	0	16	9	1	6	6
	定員数	-	-	-	-	-	-	-	-	-
地域密着型通所介護	事業所数	629	48	44	23	744	182	4	558	569
	定員数	6836	712	615	277	8,440	2,018	48	6,374	7,071
認知症対応型通所介護	事業所数	118	2	5	1	126	50	1	75	72
	定員数	1,180	6	45	12	1,243	494	3	746	627
小規模多機能型居宅介護	事業所数	102	10	2	2	116	33	3	80	79
	定員数	2,487	240	56	49	2,832	790	68	1,974	1,931
認知症対応型共同生活介護	事業所数	240	13	6	1	260	38	1	221	220
	定員数	4,597	288	153	9	5,047	642	18	4,387	4,387
地域密着型特定施設入居者 生活介護	事業所数	5	1	0	0	6	0	0	6	6
	定員数	132	18	0	0	150	0	0	150	150
地域密着型 介護老人福祉施設 入所者生活介護	事業所数	6	2	5	0	13	0	0	13	13
	定員数	171	49	127	0	347	0	0	347	347
複合型サービス	事業所数	7	2	3	0	12	1	0	11	11
	定員数	182	62	81	0	325	12	0	313	313
事業所数合計		1,140	84	65	28	1,317	322	12	983	991

28年度以前指定数は累計。(事業廃止数含む)

## 11 介護保険事業計画と実績の比較

第1号被保険者数及び要介護(要支援)認定者数

(単位:人)

			26年度	27年度	28年度	29年度	30年度	令和元(平成31)年度
第1号被保険者数	実績	第1号被保険者数	653,591	666,999	676,959	682,812	685,766	-
		前期高齢者数	344,822	348,783	345,772	340,199	334,486	-
		後期高齢者数	308,769	318,216	331,187	342,613	351,280	-
	計画	第1号被保険者数	653,851	676,029	679,431	682,833	688,550	693,968
		前期高齢者数	347,877	353,662	348,508	343,354	334,540	328,883
		後期高齢者数	305,974	322,367	330,923	339,479	354,010	365,085
	実績割合	第1号被保険者数	100.0%	98.7%	99.6%	100.0%	99.6%	-
		前期高齢者数	99.1%	98.6%	99.2%	99.1%	100.0%	-
		後期高齢者数	100.9%	98.7%	100.1%	100.9%	99.2%	-
認定者数	実績		156,786	160,712	165,383	170,215	175,123	-
	計画		153,550	169,962	179,730	189,758	175,791	180,875
	実績割合		102.1%	94.6%	92.0%	89.7%	92.3%	-

(注1)年度実績は月平均。

(注2)認定者数には第2号被保険者を含む。

給付費

(単位:千円)

		事業計画と実績		
		計画値	実績	実績割合
25年度 給付費計		204,912,587	202,970,528	99.1%
	居宅サービス	114,540,517	119,389,253	104.2%
	施設・居住系サービス	79,279,878	72,336,383	91.2%
	その他サービス	11,092,192	11,244,892	101.4%
26年度 給付費計		217,306,782	213,850,472	98.4%
	居宅サービス	120,961,788	127,027,636	105.0%
	施設・居住系サービス	84,647,857	74,997,568	88.6%
	その他サービス	11,697,137	11,825,268	101.1%
27年度 給付費計		222,275,579	221,023,232	99.4%
	居宅サービス	125,793,089	132,690,919	105.5%
	施設・居住系サービス	83,830,078	75,675,921	90.3%
	その他サービス	12,652,412	12,656,392	100.0%

28年度 給付費計		232,229,259	229,287,907	98.7%
	居宅サービス	127,374,862	138,119,126	108.4%
	施設・居住系サービス	91,686,578	77,903,863	85.0%
	その他サービス	13,167,819	13,264,918	100.7%
29年度 給付費計		235,891,843	232,020,799	98.4%
	居宅サービス	124,319,867	135,730,358	109.2%
	施設・居住系サービス	97,643,367	82,712,380	84.7%
	その他サービス	13,928,609	13,578,061	97.5%
30年度 給付費計		245,585,298	238,520,250	97.1%
	居宅サービス	134,050,712	138,627,802	103.4%
	施設・居住系サービス	95,870,343	87,278,220	91.0%
	その他サービス	15,664,243	12,614,228	80.5%

居宅サービスの給付実績と見込み(介護予防サービスを含む)

	単位	平成26年度	平成27年度	平成28年度	平成29年度	平成30年度			令和元(平成31)年度
		実績	実績	実績	実績	計画値	実績	実績割合	計画値
訪問介護	回/週	257,560	275,583	293,734	307,532	303,350	313,079	103.2%	314,879
介護予防訪問介護	人/月	23,613	24,252	24,229	2,200	-	-	-	-
訪問入浴介護	回/週	1,823	1,802	1,829	1,808	1,809	1,745	96.5%	1,892
介護予防訪問入浴介護	回/週	9	7	4	6	6	9	156.9%	6
訪問看護	回/週	21,131	24,027	27,293	30,557	29,336	32,660	111.3%	30,413
介護予防訪問看護	回/週	2,175	2,780	3,339	3,784	3,832	4,187	109.3%	3,924
訪問リハビリテーション	回/週	5,796	6,167	6,407	7,424	7,860	7,295	92.8%	8,160
介護予防訪問リハビリテーション	回/週	628	691	759	951	984	1,089	110.7%	1,008
居宅療養管理指導	人/月	17,461	18,979	20,881	23,160	21,974	24,977	113.7%	22,767
介護予防居宅療養管理指導	人/月	1,238	1,386	1,552	1,686	1,701	1,867	109.8%	1,741
通所介護	回/週	56,852	61,834	44,360	44,794	44,515	46,628	104.7%	45,728
介護予防通所介護	人/月	10,911	12,523	13,414	1,251	-	-	-	-
通所リハビリテーション	回/週	14,992	15,371	15,458	15,456	15,828	15,641	98.8%	16,331
介護予防通所リハビリテーション	人/月	1,642	1,886	2,220	2,668	2,623	2,922	111.4%	2,685
短期入所生活介護	日/月	39,802	40,566	43,251	44,074	43,510	46,096	105.9%	45,313
介護予防短期入所生活介護	日/月	220	244	259	271	260	259	99.5%	266
短期入所療養介護	日/月	6,030	6,466	6,818	7,055	6,976	7,534	108.0%	7,257
介護予防短期入所療養介護	日/月	65	69	63	63	65	71	109.9%	65
特定施設入居者生活介護	人/月	3,920	4,217	4,507	5,032	5,496	5,319	96.8%	5,676
介護予防特定施設入居者生活介護	人/月	629	735	847	909	1,020	982	96.3%	1,054
福祉用具貸与	人/年	40,891	42,948	45,510	47,710	47,142	49,477	105.0%	48,735
介護予防福祉用具貸与	人/年	10,544	12,221	13,768	15,047	15,221	16,362	107.5%	15,584
特定福祉用具販売	人/年	9,325	8,751	8,531	8,937	8,520	8,040	94.4%	8,808
特定介護予防福祉用具販売	人/年	4,299	4,265	3,997	4,038	3,852	3,678	95.5%	3,948
住宅改修	人/年	6,608	6,252	6,113	6,206	6,132	5,590	91.2%	6,312
介護予防住宅改修	人/年	4,950	5,006	4,910	5,026	5,208	4,143	79.6%	5,328
居宅介護支援	人/月	60,608	62,383	64,831	66,933	66,629	68,636	103.0%	68,534
介護予防支援	人/月	33,171	35,459	37,136	19,934	18,566	19,666	105.9%	19,009

(注3)実績には償還払いを含まない。

(注4)訪問介護と訪問看護の回数は、1時間を1回としている。

(注5)居宅介護支援・居宅療養管理指導については、同一人で複数の請求があった場合でも月1件として計上している。

(注6)福祉用具購入費の支給・住宅改修費の支給については、償還払いを含む。

## 地域密着型サービスの給付実績と見込み(介護予防サービスを含む)

	単位	平成26年度	平成27年度	平成28年度	平成29年度	平成30年度			令和元(平成31)年度
		実績	実績	実績	実績	計画値	実績	実績割合	計画値
定期巡回・随時対応型訪問介護看護	人/月	249	371	431	466	435	543	124.9%	454
夜間対応型訪問介護	人/月	163	160	147	140	143	137	95.7%	150
認知症対応型通所介護	回/週	2,800	2,614	2,644	2,279	2,722	2,570	94.4%	2,812
介護予防認知症対応型通所介護	回/週	11	15	16	11	13	14	110.9%	13
小規模多機能型居宅介護	人/月	640	706	788	880	881	946	107.4%	953
介護予防小規模多機能型居宅介護	人/月	93	97	102	116	111	138	124.5%	120
認知症対応型共同生活介護	人/月	2,876	3,076	3,328	3,640	3,966	3,880	97.8%	4,200
介護予防認知症対応型共同生活介護	人/月	7	9	8	10	10	15	148.3%	11
地域密着型特定施設入居者生活介護	人/月	80	95	114	128	150	136	90.6%	150
地域密着型介護老人福祉施設入所者生活介護	人/月	86	120	145	190	318	273	86.0%	396
複合型サービス	人/月	55	83	133	168	227	228	100.3%	247
地域密着型通所介護	回/週	-	-	23,150	20,923	23,911	24,591	102.8%	24,565

(注7)実績には償還払いを含まない。同一人が異なる施設に同一月で入所した場合は、それぞれに1件を計上。

## 施設サービスの給付実績と見込み

	単位	平成26年度	平成27年度	平成28年度	平成29年度	平成30年度			令和元(平成31)年度
		実績	実績	実績	実績	計画値	実績	実績割合	計画値
介護老人福祉施設	人/月	9,994	10,167	10,518	10,850	13,248	11,281	85.1%	13,838
介護老人保健施設	人/月	6,392	6,347	6,563	6,572	7,696	6,678	86.8%	8,050
介護医療院	人/月	-	-	-	-	0	5	-	57
介護療養型医療施設	人/月	672	626	550	477	458	366	79.9%	279

## 12 地域支援事業(包括的支援事業)

### 1. 高齢者の総合相談・権利擁護事業

#### (1) 相談件数 (延べ相談件数)

	平成28年度	平成29年度	平成30年度
地域包括支援センター	302,386	353,867	395,587
ランチ	71,641	77,050	78,082

#### (2) 地域包括支援センターにおける総合相談内容(延べ相談件数)

	平成28年度		平成29年度		平成30年度	
介護サービスに関すること	80,291	26.6%	97,162	27.5%	113,346	28.7%
介護予防サービスに関すること	54,103	17.9%	62,215	17.6%	60,438	15.3%
介護予防事業に関すること	12,333	4.1%	8,834	2.5%	8,667	2.2%
福祉サービスに関すること	11,543	3.8%	13,196	3.7%	15,890	4.0%
保健・医療サービスに関すること	28,360	9.4%	33,012	9.3%	36,926	9.3%
虐待に関すること	11,886	3.9%	11,263	3.2%	13,666	3.5%
成年後見制度の活用に関すること	4,989	1.6%	5,613	1.6%	7,836	2.0%
家族・家庭問題	10,051	3.3%	11,962	3.4%	14,650	3.7%
経済・生活問題	71,425	23.6%	86,244	24.4%	96,360	24.4%
生きがいづくり	1,515	0.5%	2,930	0.8%	3,344	0.8%
その他	15,890	5.3%	21,436	6.1%	24,464	6.2%
合計	302,386	100.0%	353,867	100.0%	395,587	100.0%

### 2. 地域包括支援センターにおける会議開催・参加状況 (回数)

内 容	平成28年度	平成29年度	平成30年度
地域ケア会議の開催・参加	1,749	1,718	1,839
見えてきた課題への対応のための会議	-	336	375
総合相談窓口(ランチ)連絡会議の開催	568	537	516
食事サービス運営委員会の開催	619	-	-
地域密着型サービス運営推進会議への参加	1,718	1,780	1,855
その他ネットワーク構築のための会議開催・参加	9,107	10,286	10,641
各区地域包括支援センター運営協議会への出席	262	257	225
サービス利用調整会議への参加	1,624	1,736	1,846
地域ケア会議以外の個別ケース会議	-	277	317
地域等との関係づくり	5,994	6,831	7,006
合計	21,641	23,758	24,620

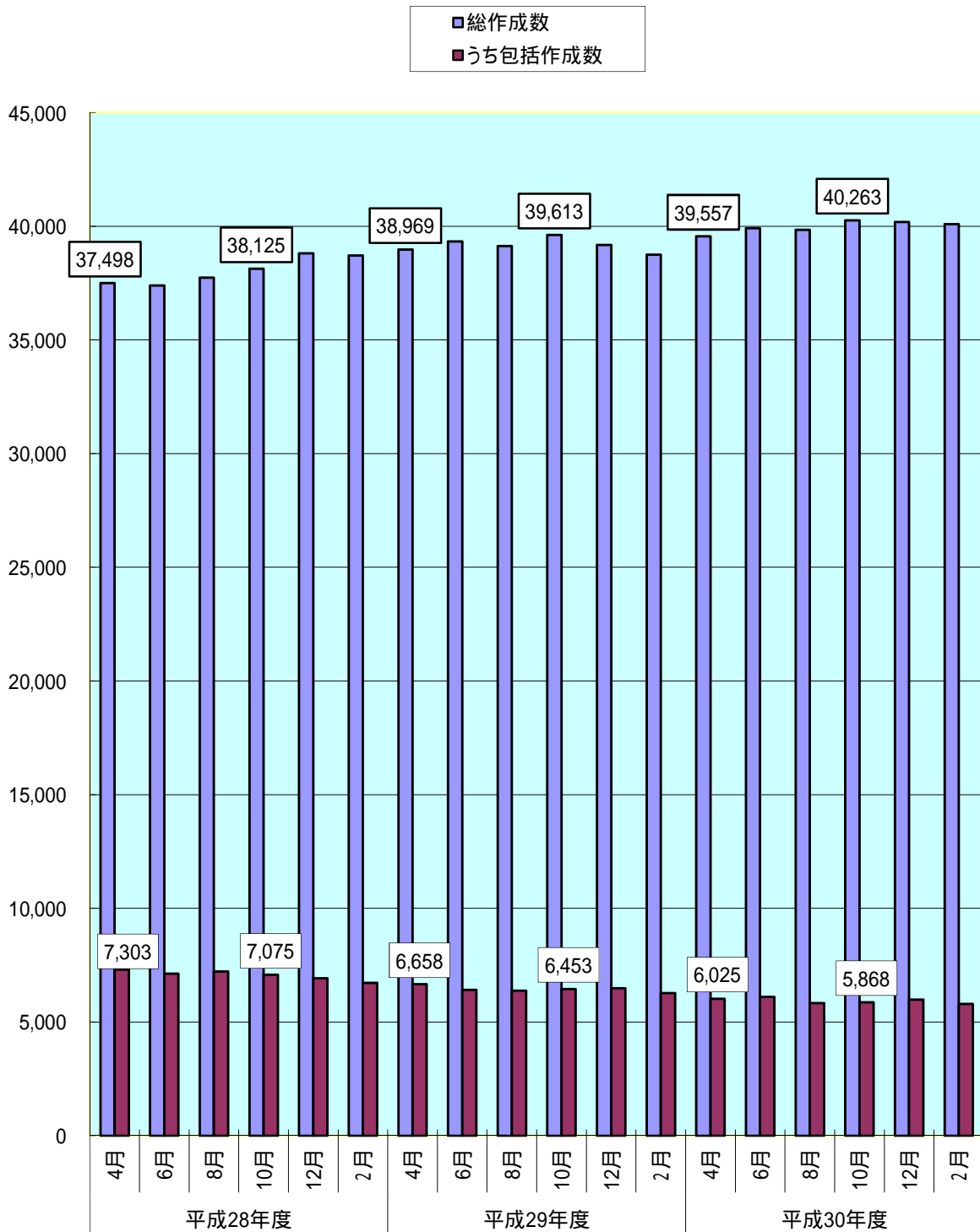
### 3. 包括的・継続的ケアマネジメント事業 (回数)

内 容	平成28年度	平成29年度	平成30年度
介護支援専門員個別相談	53,453	63,589	71,429
居宅介護支援専門員連絡会開催・参加	969	970	961
介護支援専門員への研修会の開催	338	355	348



件数

### 介護予防ケアプラン(要支援1・2)作成数の推移



### 13 地域支援事業(介護予防・日常生活支援総合事業)

高齢者が可能な限り要介護状態になることを予防し、また、要介護状態になってもその状態を出来る限り軽減し、可能な限り自立した日常生活を送ることを目的として、要支援状態の高齢者に対する介護予防・生活支援サービス事業とすべての高齢者を対象とした一般介護予防事業を平成29年4月より実施している。

#### (1) 介護予防・日常生活支援サービス事業の実績と見込み

		平成30年度	令和元(平成31)年度	令和2(平成32)年度
		実績	計画値	計画値
訪問型	介護予防型訪問サービス	216,589人	248,412人	236,772人
	生活援助型訪問サービス	55,521人	75,900人	95,160人
	サポート型訪問サービス	6人	38人	38人
通所型	介護予防型通所サービス	178,720人	187,732人	191,124人
	短時間型通所サービス	2,714人	2,460人	2,520人
	選択型通所サービス	557人	588人	600人
介護予防ケアマネジメント				

(計画値は延べ人数/年)

#### (2) 一般介護予防事業の主な実績

		平成28年度	平成29年度	平成30年度
「いきいき百歳体操」等の住民主体の体操・運動等の通いの場の充実		328か所	501か所	606か所
介護予防ポイント事業	活動登録者数	1,312人	2,276人	2,900人
	活動者数	369人	1,084人	1,230人
	登録施設・事業所数	311か所	402か所	596か所
介護予防普及啓発事業	健康講座 開催回数	2,431回	3,022回	3,199回
	健康講座 受講人数	55,197人	69,143人	68,373人
	健康相談 相談延人数	668人	765人	1,199人
	リーフレット作成部数	34,000部	31,115部	50,000部
介護予防教室(なにわ元気塾)事業		22,810人	49,038人	50,311人
健康づくり展(ひろ)げる講座		4,410人	4,270人	3,314人

平成28年度までは介護予防事業として実施