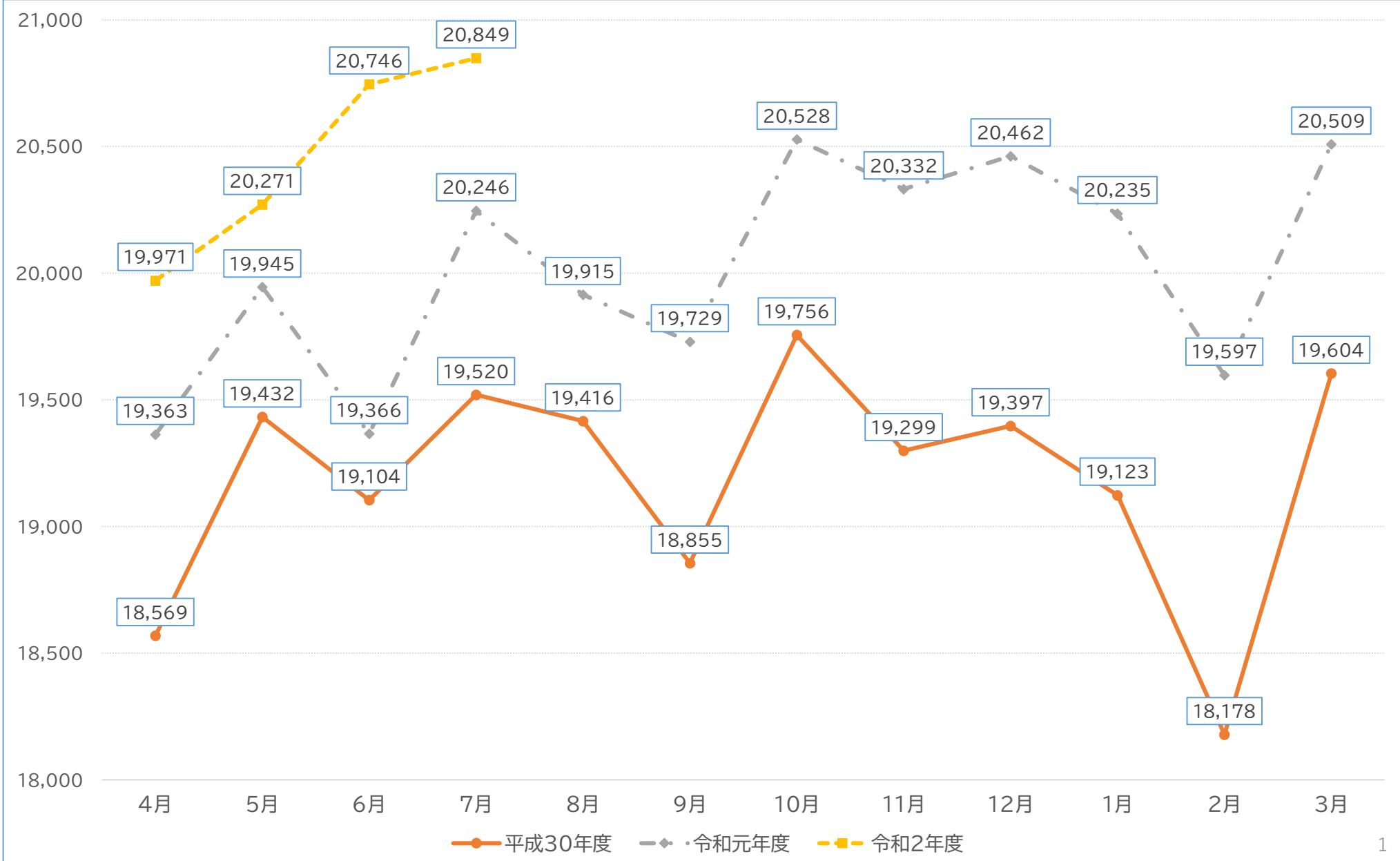


令和2年度における主な介護サービスの利用状況について (平成30年度以降の各月の利用者数、給付費の状況比較)

総給付費の状況

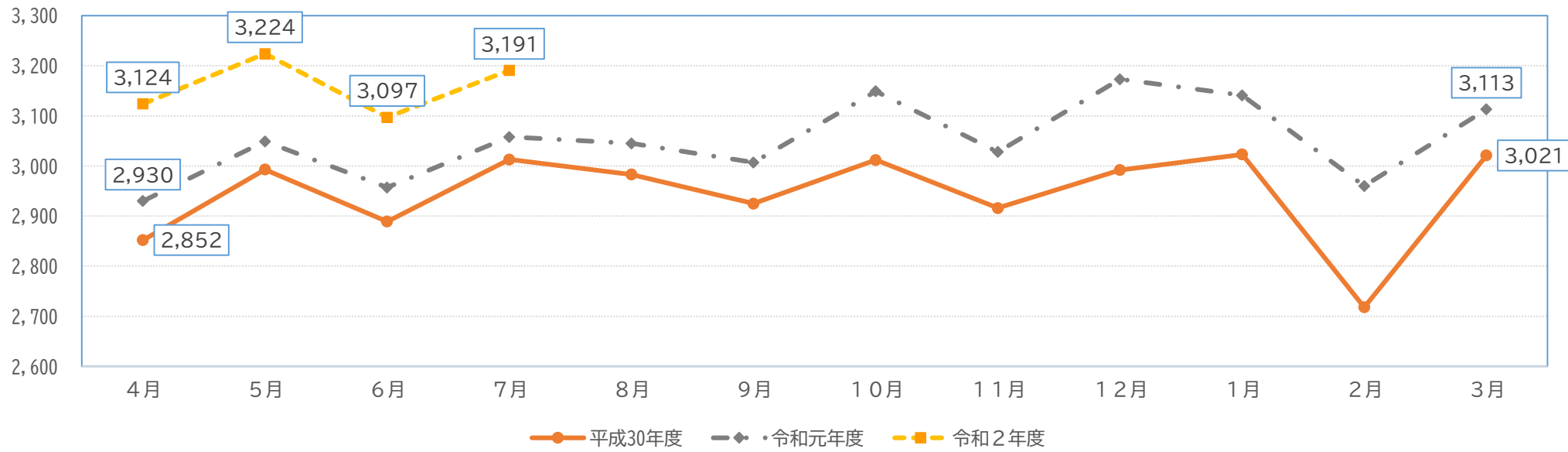
(単位：百万円)



○指定介護老人福祉施設(特別養護老人ホーム)の状況

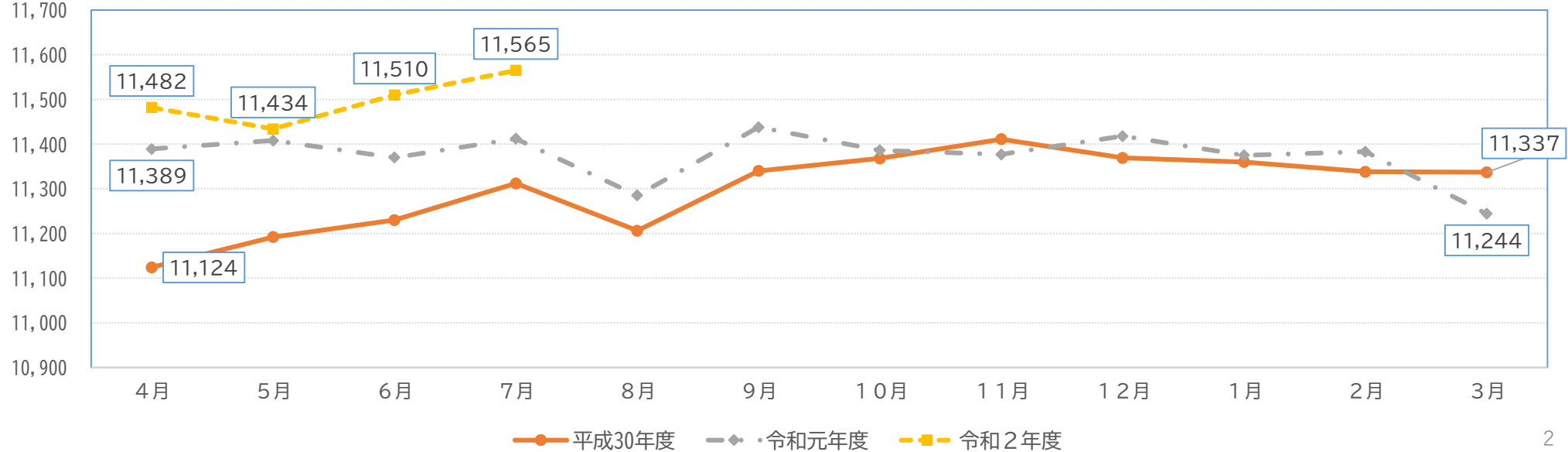
給付費

(単位：百万円)



利用者数

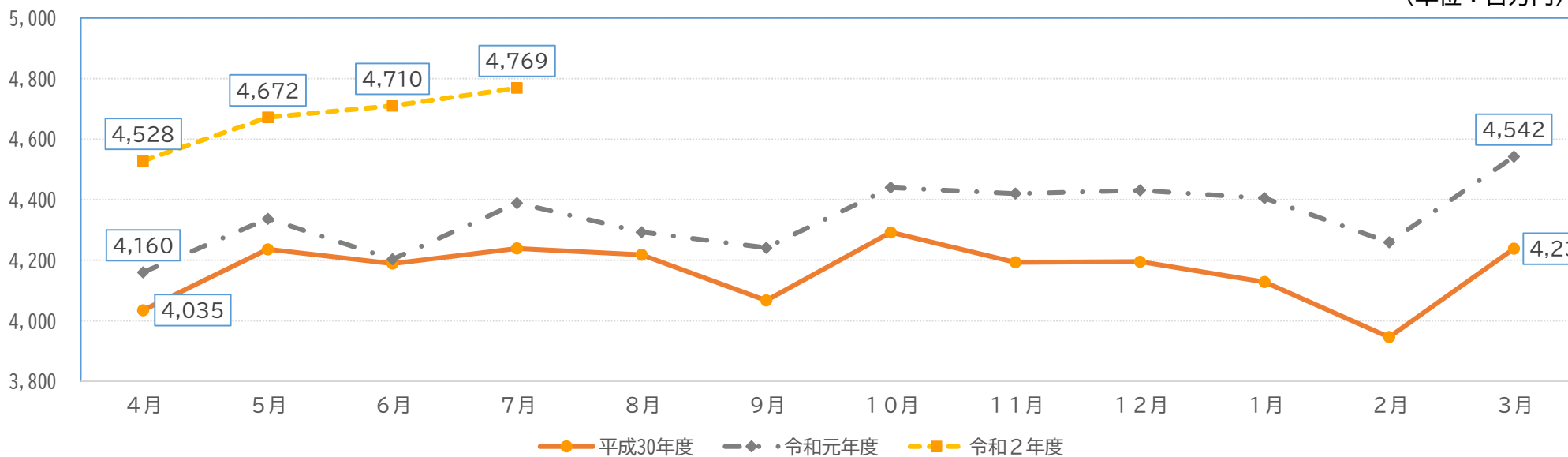
(単位：人)



○訪問介護の状況

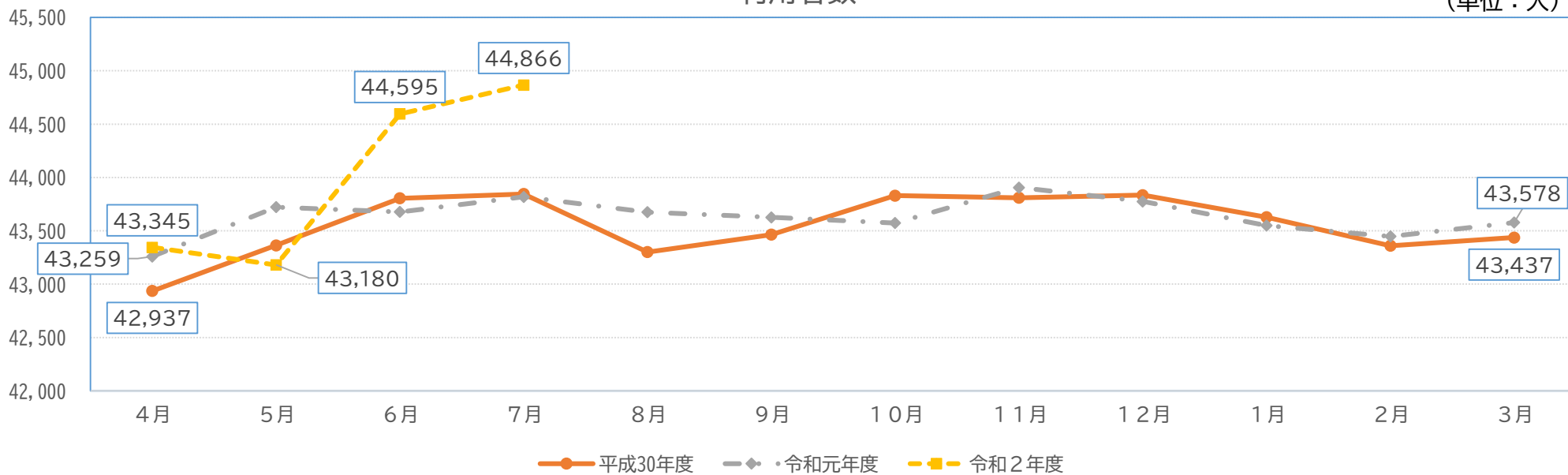
給付費

(単位：百万円)



利用者数

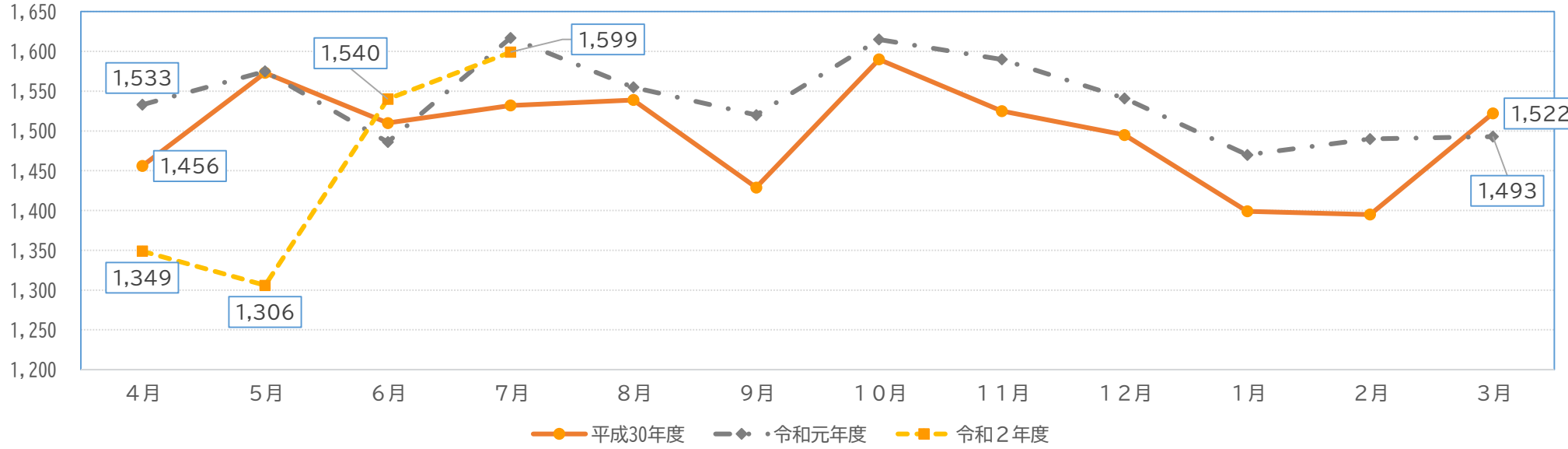
(単位：人)



○通所介護の状況

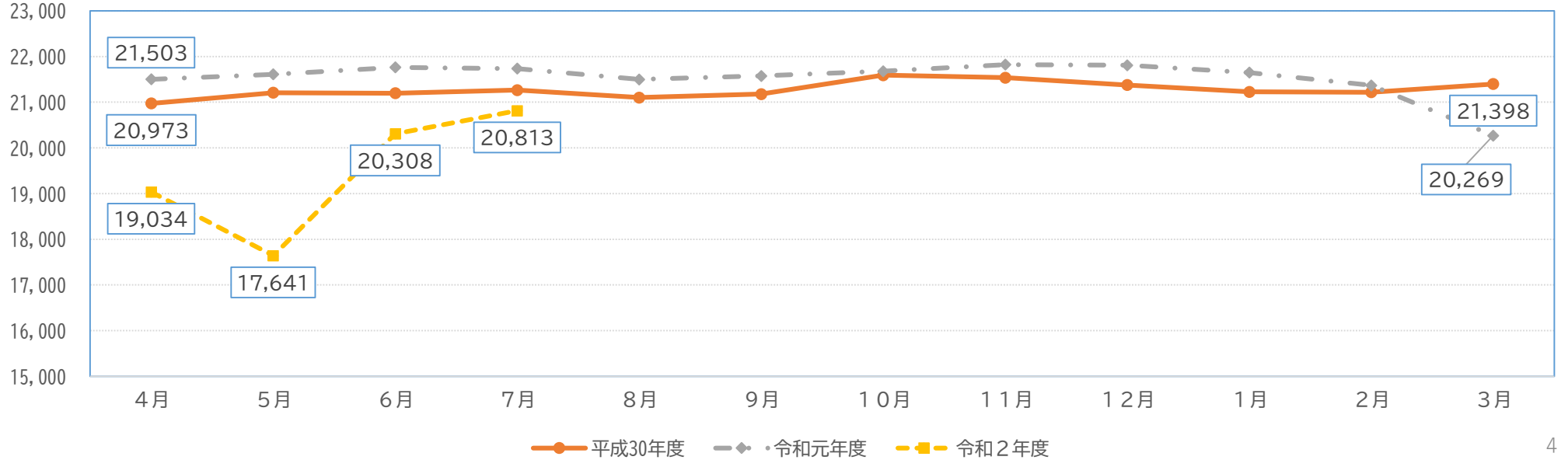
給付費

(単位：百万円)



利用者数

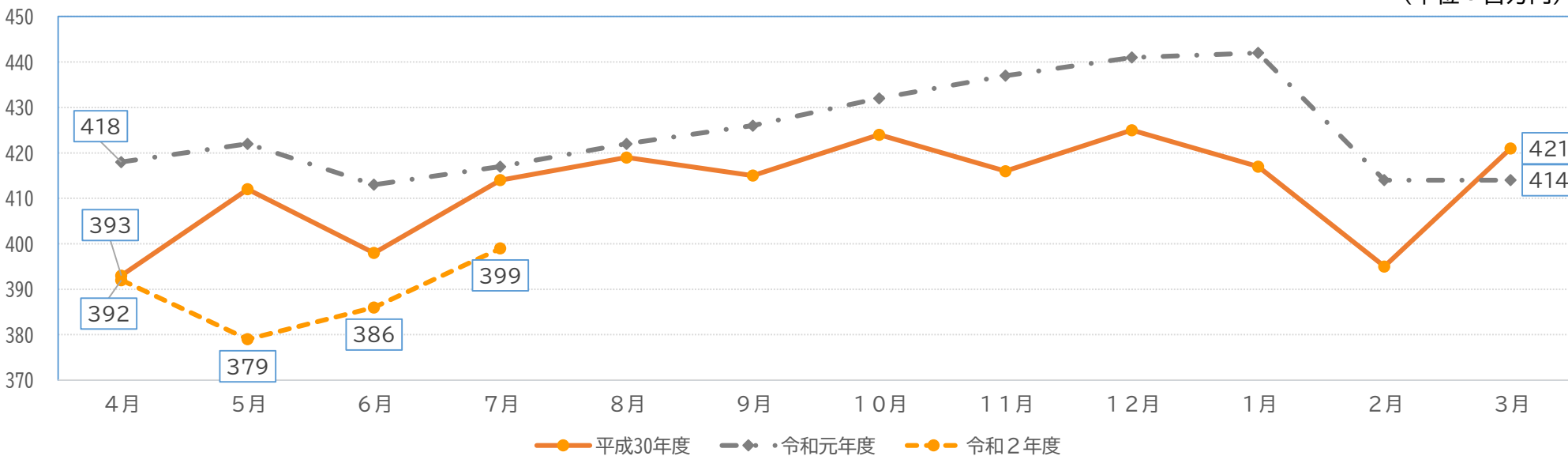
(単位：人)



○短期入所生活介護(ショートステイ)の状況

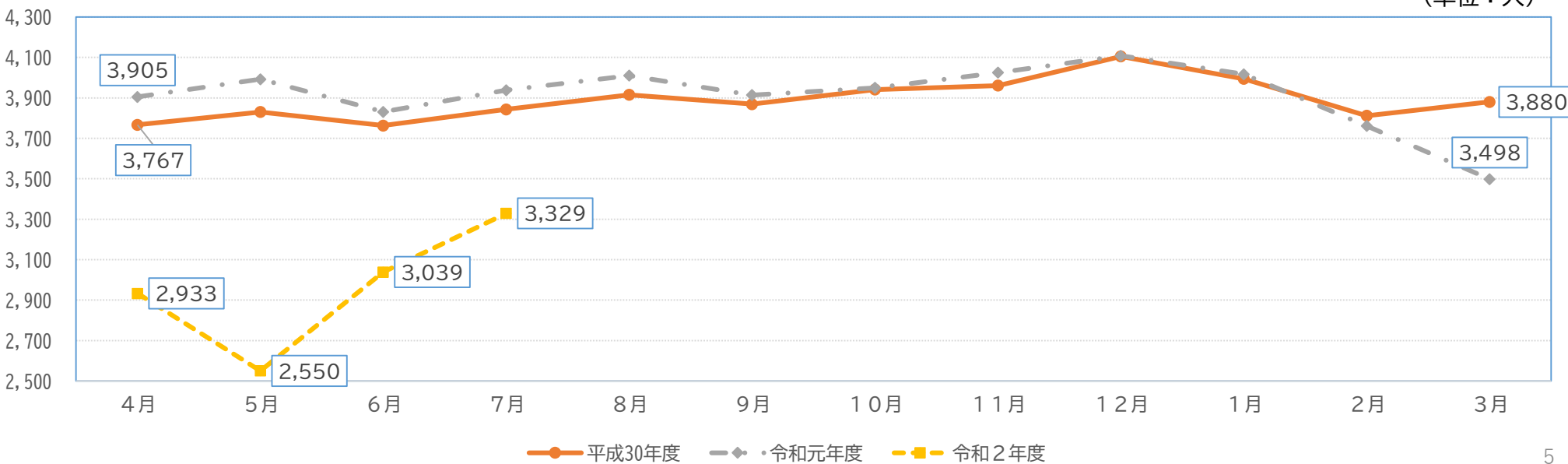
給付費

(単位：百万円)



利用者数

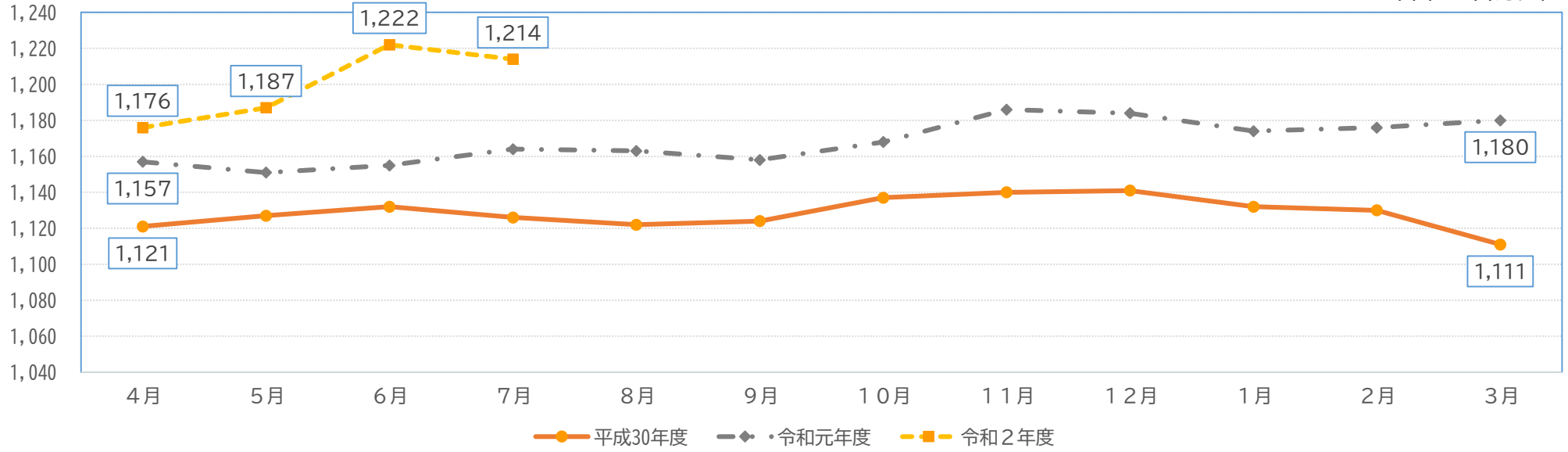
(単位：人)



○居宅介護支援(ケアプラン)の状況

給付費

(単位：百万円)



利用者数

(単位：人)

