

# 大阪市介護保険事業の現状について

(平成24年度)

平成25年2月

大阪市 福祉局 介護保険課  
高齢福祉課

## 《 目 次 》

1	第1号被保険者数の推移	1
2	所得段階別被保険者数と構成割合	2
3	要介護(要支援)認定者数の推移	3
4	介護度別認定者数と構成割合	4～5
5	サービス利用者数の推移	6～7
6	保険給付額の推移	8～9
7	サービス種類別保険給付額・利用者数	10～13
8	支給限度額に対する利用割合と1人当たりサービス費用額	14～15
9	介護保険事業者・施設の状況	16～17
10	地域密着型サービス事業者・施設の状況	18
11	介護保険事業計画と実績の比較	19～21
12	地域支援事業(包括的支援事業)	22～23
13	地域支援事業(介護予防事業)	24～25

# 1 第1号被保険者数の推移

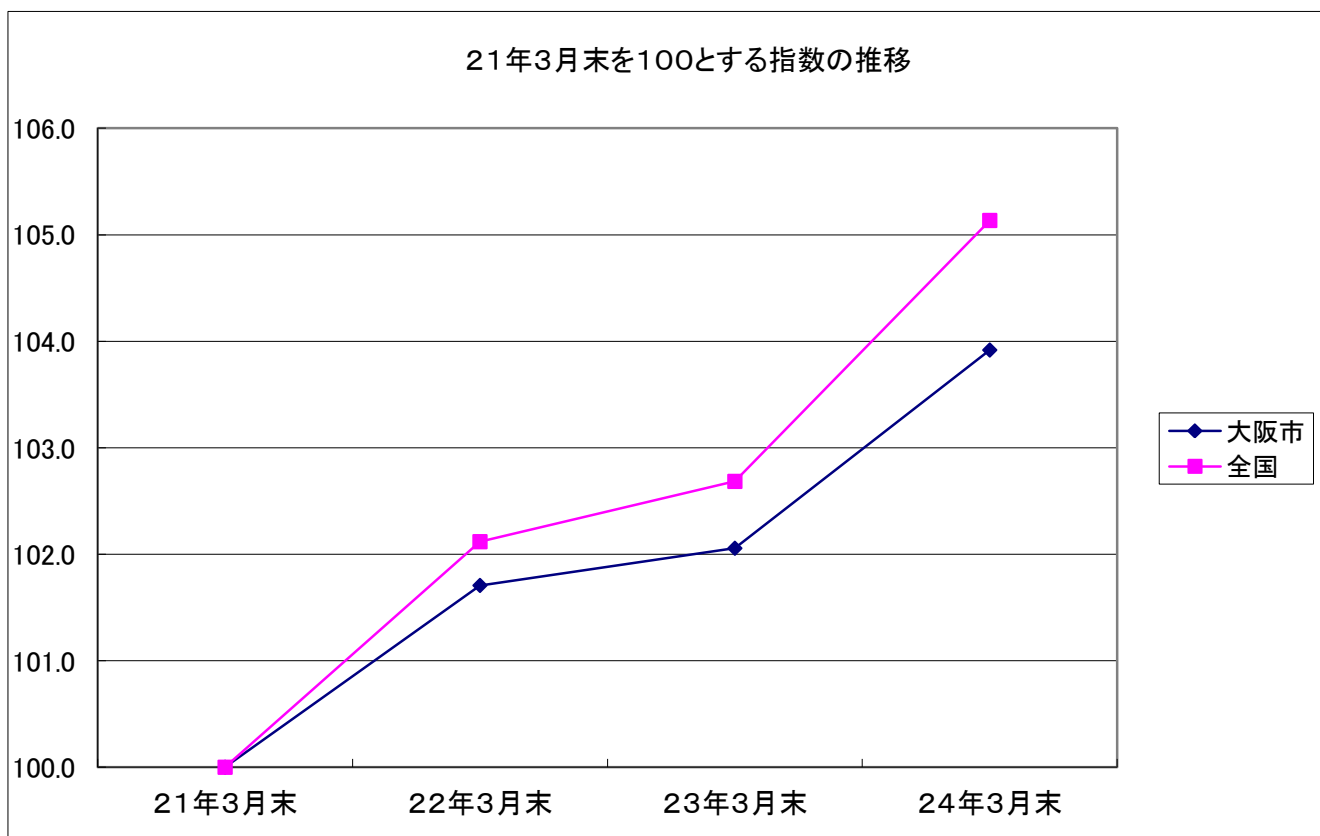
○本市、全国とも第1号被保険者数は、同様の傾向で推移している。  
 ○本市は、全国に比べて前期高齢者の割合が高い。

大阪市	21年3月末	22年3月末	23年3月末	24年3月末	24年12月末
前期高齢者 (65歳以上75歳未満)	325,058人 ( 56.0% )	323,544人 ( 54.8% )	313,871人 ( 53.0% )	313,878人 ( 52.1% )	322,255人 ( 52.2% )
後期高齢者 (75歳以上)	255,030人 ( 44.0% )	266,448人 ( 45.2% )	278,146人 ( 47.0% )	288,936人 ( 47.9% )	295,643人 ( 47.8% )
計	580,088人 ( 100.0% )	589,992人 ( 100.0% )	592,017人 ( 100.0% )	602,814人 ( 100.0% )	617,898人 ( 100.0% )
21年3月末を100とする指数	100.0	101.7	102.1	103.9	106.5

全国	21年3月末	22年3月末	23年3月末	24年3月末	24年9月末
前期高齢者 (65歳以上75歳未満)	1,503.7万人 ( 53.1% )	1,514.4万人 ( 52.4% )	1,481.2万人 ( 50.9% )	1,505.1万人 ( 50.6% )	1,542.4万人 ( 50.8% )
後期高齢者 (75歳以上)	1,328.0万人 ( 46.9% )	1,377.3万人 ( 47.6% )	1,426.5万人 ( 49.1% )	1,472.0万人 ( 49.4% )	1,492.2万人 ( 49.2% )
計	2,831.7万人 ( 100.0% )	2,891.7万人 ( 100.0% )	2,907.7万人 ( 100.0% )	2,977.1万人 ( 100.0% )	3,034.6万人 ( 100.0% )
21年3月末を100とする指数	100.0	102.1	102.7	105.1	107.2

※介護保険事業状況報告より。

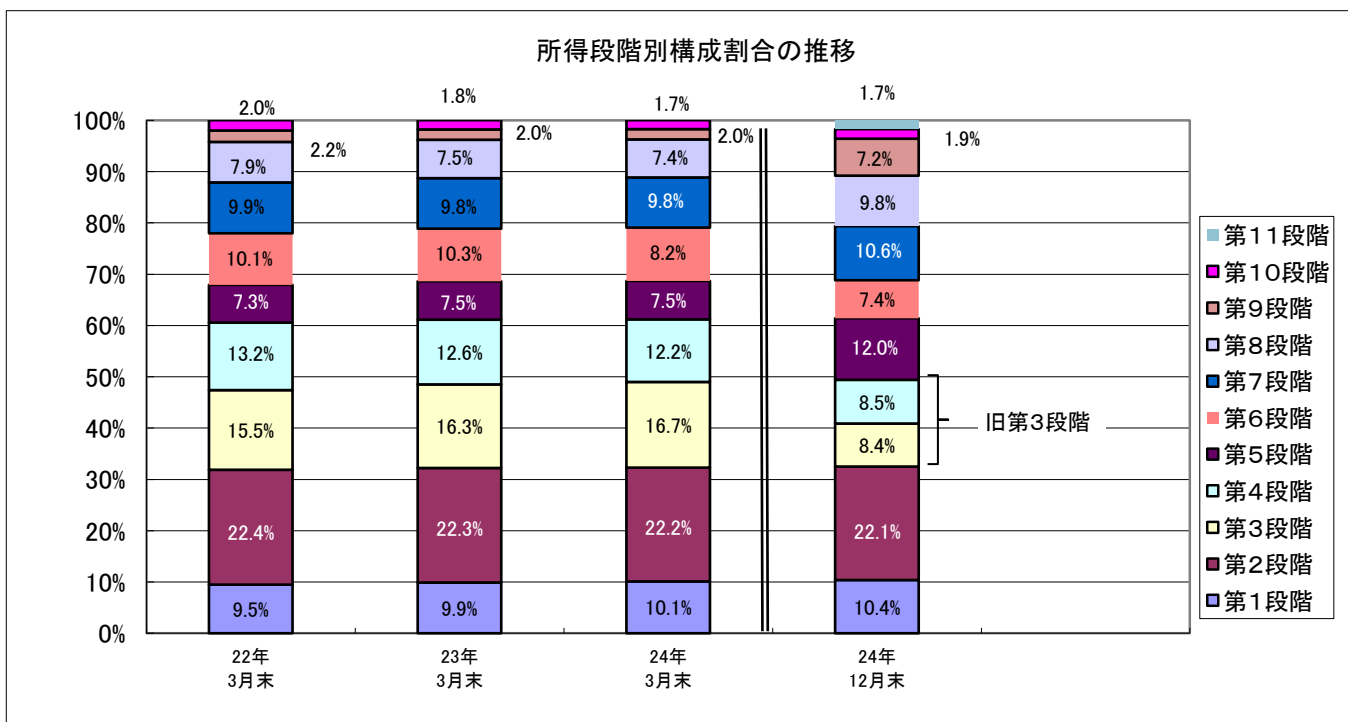
※数値は、千人未満を四捨五入しているため、計に一致しない。



## 2 所得段階別被保険者数と構成割合

○本市では市町村民税非課税世帯の被保険者が多い。

21年度からの段階	22年3月末	23年3月末	24年3月末	24年度からの段階	各所得段階対象者	24年12月末
第1段階	55,833人 ( 9.5% )	58,315人 ( 9.9% )	60,860人 ( 10.1% )	第1段階	○高齢福祉年金の受給者で、本人および世帯全員が市町村民税非課税 ○生活保護の受給者	64,154人 ( 10.4% )
第2段階	132,065人 ( 22.4% )	132,665人 ( 22.3% )	133,994人 ( 22.2% )	第2段階	本人および世帯全員が市町村民税非課税で、合計所得金額＋課税年金収入額が80万円以下	136,986人 ( 22.1% )
第3段階	91,323人 ( 15.5% )	96,645人 ( 16.3% )	100,386人 ( 16.7% )	第3段階	本人および世帯全員が市町村民税非課税で、合計所得金額＋課税年金収入額が120万円以下	51,721人 ( 8.4% )
				第4段階	本人および世帯全員が市町村民税非課税で、第2・3段階以外	52,442人 ( 8.5% )
第4段階	78,036人 ( 13.2% )	74,473人 ( 12.6% )	73,588人 ( 12.2% )	第5段階	本人が市町村民税非課税で、同じ世帯の中に市町村民税課税者があり、合計所得金額＋課税年金収入額が80万円以下	73,854人 ( 12.0% )
第5段階	42,958人 ( 7.3% )	44,208人 ( 7.5% )	45,234人 ( 7.5% )	第6段階	本人が市町村民税非課税で、同じ世帯の中に市町村民税課税者があり、第5段階以外	45,979人 ( 7.4% )
第6段階	59,817人 ( 10.1% )	60,868人 ( 10.3% )	62,953人 ( 10.4% )	第7段階	本人が市町村民税課税で、合計所得金額が125万円以下	65,709人 ( 10.6% )
第7段階	58,388人 ( 9.9% )	58,050人 ( 9.8% )	58,848人 ( 9.8% )	第8段階	本人が市町村民税課税で、合計所得金額が125万円を越え200万円未満	60,336人 ( 9.8% )
第8段階	46,573人 ( 7.9% )	44,340人 ( 7.5% )	44,624人 ( 7.4% )	第9段階	本人が市町村民税課税で、合計所得金額が200万円以上400万円未満	44,250人 ( 7.2% )
第9段階	13,240人 ( 2.2% )	12,000人 ( 2.0% )	11,936人 ( 2.0% )	第10段階	本人が市町村民税課税で、合計所得金額が400万円以上700万円未満	12,038人 ( 1.9% )
第10段階	11,759人 ( 2.0% )	10,453人 ( 1.8% )	10,391人 ( 1.7% )	第11段階	本人が市町村民税課税で、合計所得金額が700万円以上	10,429人 ( 1.7% )
合計	589,992人 ( 100.0% )	592,017人 ( 100.0% )	602,814人 ( 100.0% )	合計		617,898人 ( 100.0% )



### 3 要介護(要支援)認定者数の推移

○要介護(要支援)認定者数は、全国的に、年々増加している。

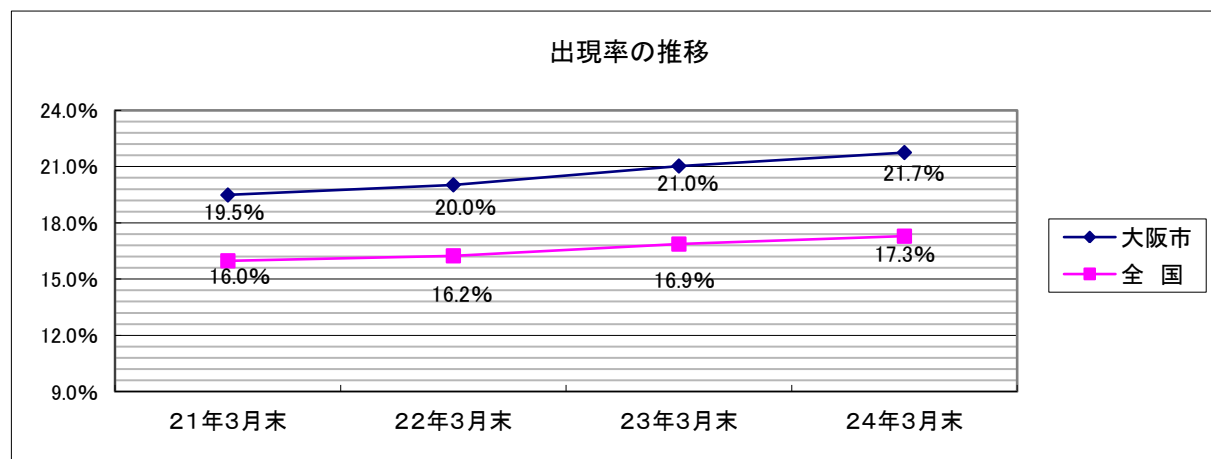
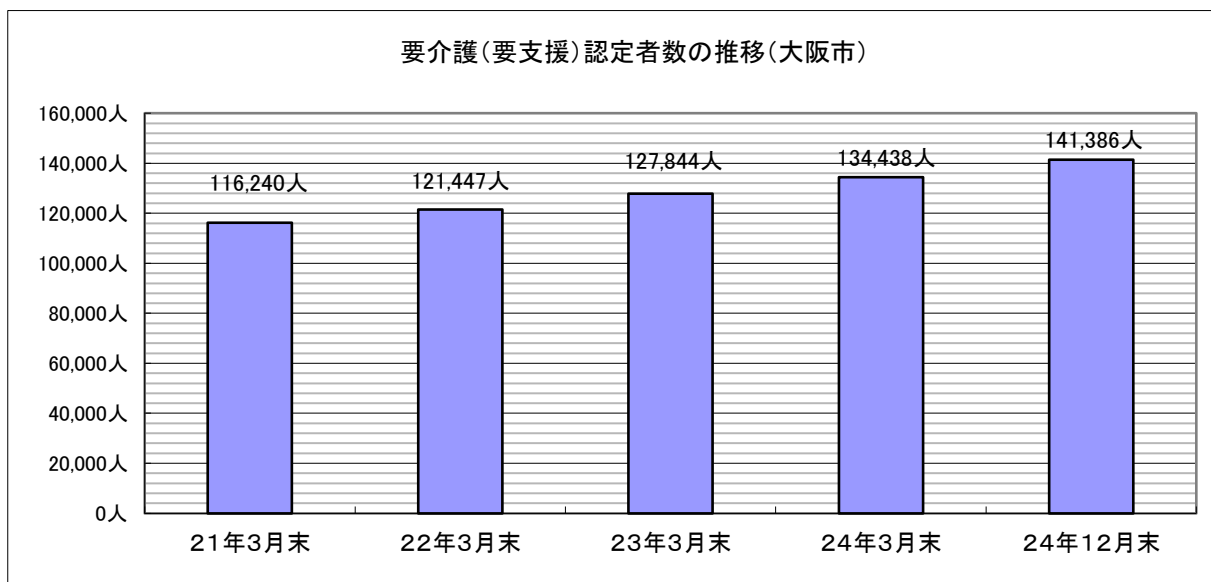
○本市の出現率(65歳以上の高齢者人口に占める要介護者等の割合)は、全国を大きく上回っている。

大阪市	21年3月末	22年3月末	23年3月末	24年3月末	24年12月末
要介護(要支援)認定者数	116,240人	121,447人	127,844人	134,438人	141,386人
第1号被保険者数	113,024人	118,143人	124,502人	131,103人	138,055人
第2号被保険者数	3,216人	3,304人	3,342人	3,335人	3,331人
出現率	19.5%	20.0%	21.0%	21.7%	22.3%

※出現率＝65歳以上の高齢者人口に占める要介護者等の割合。

全国	21年3月末	22年3月末	23年3月末	24年3月末	24年9月末
要介護(要支援)認定者数	467.3万人	484.6万人	505.9万人	530.3万人	546.1万人
第1号被保険者数	452.4万人	469.6万人	490.5万人	514.7万人	530.5万人
第2号被保険者数	14.9万人	15.0万人	15.5万人	15.6万人	15.6万人
出現率	16.0%	16.2%	16.9%	17.3%	17.5%

※介護保険事業状況報告より。



## 4 介護度別認定者数と構成割合

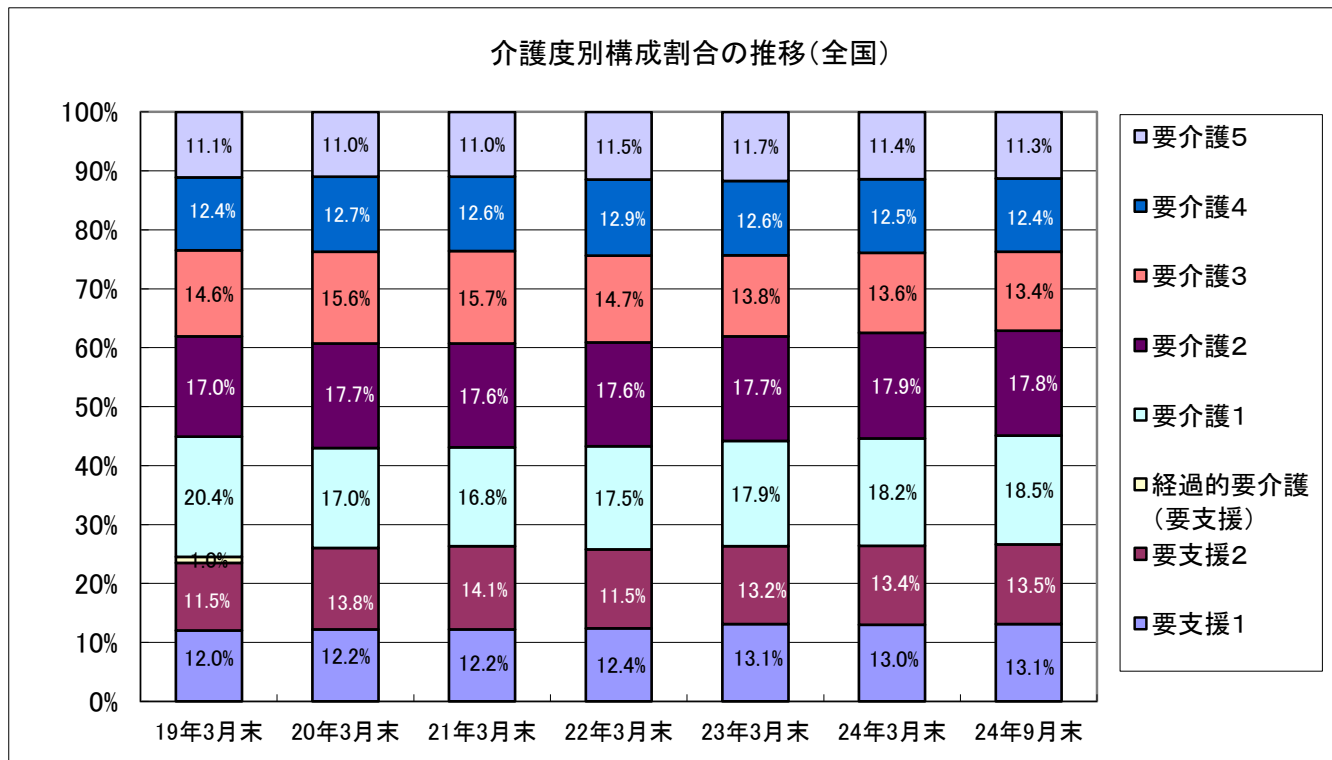
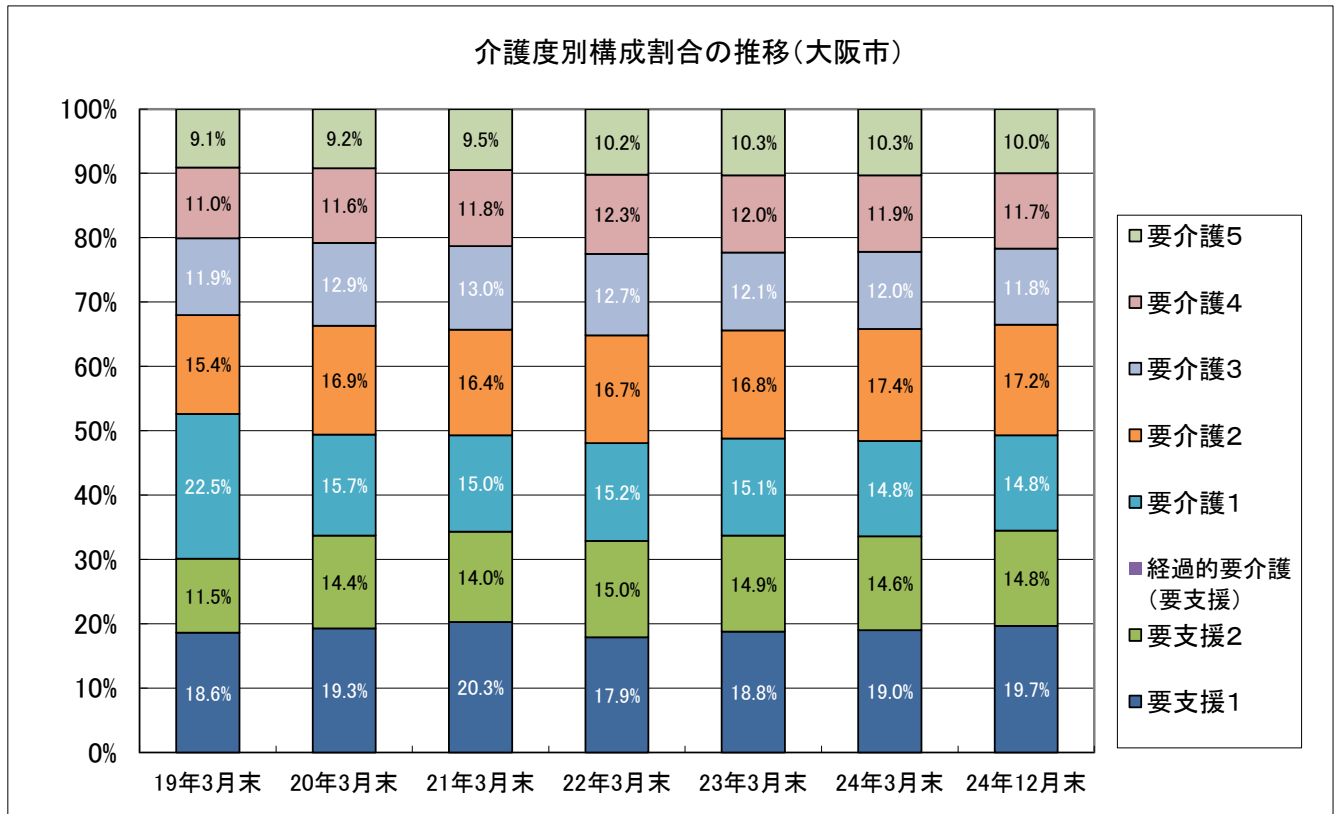
○本市は、全国に比べて要支援2までの軽度者の構成割合が高い。

大阪市	要支援1	要支援2	※ 経過的要介護 (要支援)	要介護1	要介護2	要介護3	要介護4	要介護5	計
19年3月末	18.6% 20,572人	11.5% 12,731人	0.0% 20人	22.5% 24,848人	15.4% 17,043人	11.9% 13,162人	11.0% 12,170人	9.1% 10,076人	100.0% 110,622人
20年3月末	19.3% 21,830人	14.4% 16,325人		15.7% 17,796人	16.9% 19,070人	12.9% 14,593人	11.6% 13,151人	9.2% 10,443人	100.0% 113,208人
21年3月末	20.3% 23,545人	14.0% 16,258人		15.0% 17,431人	16.4% 19,064人	13.0% 15,165人	11.8% 13,773人	9.5% 11,004人	100.0% 116,240人
22年3月末	17.9% 21,795人	15.0% 18,172人		15.2% 18,485人	16.7% 20,168人	12.7% 15,439人	12.3% 14,998人	10.2% 12,390人	100.0% 121,447人
23年3月末	18.8% 24,000人	14.9% 19,038人		15.1% 19,241人	16.8% 21,579人	12.1% 15,448人	12.0% 15,400人	10.3% 13,138人	100.0% 127,844人
24年3月末	19.0% 25,482人	14.6% 19,660人		14.8% 19,918人	17.4% 23,367人	12.0% 16,155人	11.9% 16,055人	10.3% 13,801人	100.0% 134,438人
24年12月末	19.7% 27,804人	14.8% 20,983人		14.8% 20,942人	17.2% 24,288人	11.8% 16,694人	11.7% 16,520人	10.0% 14,155人	100.0% 141,386人

※経過的要介護とは、平成18年3月31日までの要支援認定区分

全国	要支援1	要支援2	経過的要介護 (要支援)	要介護1	要介護2	要介護3	要介護4	要介護5	計
19年3月末	12.0% 52.7万人	11.5% 50.8万人	1.0% 4.5万人	20.4% 89.5万人	17.0% 75.0万人	14.6% 64.5万人	12.4% 54.4万人	11.1% 48.6万人	100.0% 440.1万人
20年3月末	12.2% 55.0万人	13.8% 62.7万人	0.0% 0.2万人	17.0% 76.9万人	17.7% 80.2万人	15.6% 70.5万人	12.7% 57.5万人	11.0% 49.9万人	100.0% 452.9万人
21年3月末	12.2% 57.2万人	14.1% 66.0万人		16.8% 78.4万人	17.6% 82.1万人	15.7% 73.6万人	12.6% 58.7万人	11.0% 51.3万人	100.0% 467.3万人
22年3月末	12.4% 60.2万人	13.4% 65.1万人		17.5% 84.7万人	17.6% 84.9万人	14.7% 71.3万人	12.9% 62.6万人	11.5% 55.9万人	100.0% 484.7万人
23年3月末	13.1% 66.3万人	13.2% 66.8万人		17.9% 90.6万人	17.7% 89.6万人	13.8% 69.7万人	12.6% 63.7万人	11.7% 59.1万人	100.0% 505.9万人
24年3月末	13.0% 69.0万人	13.4% 70.9万人		18.2% 96.5万人	17.9% 94.8万人	13.6% 72.0万人	12.5% 66.5万人	11.4% 60.7万人	100.0% 530.3万人
24年9月末	13.1% 71.7万人	13.5% 73.7万人		18.5% 100.5万人	17.8% 97.4万人	13.4% 73.3万人	12.4% 67.8万人	11.3% 61.7万人	100.0% 546.1万人

※介護保険事業状況報告より。



## 5 サービス利用者数の推移

○本市は、全国に比較して、居宅サービスにおける利用者の割合が多い。

○第1号被保険者に占める利用者数の割合は、全国を上回っている。

大阪市	22年4月			23年4月			24年4月			24年10月		
	予防	介護	計	予防	介護	計	予防	介護	計	予防	介護	計
居宅サービス	25,034人 (99.8%)	52,512人 (73.2%)	77,546人 (80.2%)	26,747人 (99.8%)	55,550人 (73.7%)	82,297人 (80.6%)	28,011人 (99.7%)	59,286人 (74.3%)	87,297人 (81.0%)	29,551人 (99.7%)	61,937人 (74.6%)	91,488人 (81.2%)
地域密着型サービス	40人 (0.2%)	3,397人 (4.7%)	3,437人 (3.6%)	43人 (0.2%)	4,037人 (5.4%)	4,080人 (4.0%)	72人 (0.3%)	4,382人 (5.5%)	4,454人 (4.1%)	76人 (0.3%)	4,604人 (5.5%)	4,680人 (4.2%)
施設サービス	0人 (0.0%)	15,758人 (22.0%)	15,758人 (16.3%)	0人 (0.0%)	15,748人 (20.9%)	15,748人 (15.4%)	0人 (0.0%)	16,079人 (20.2%)	16,079人 (14.9%)	0人 (0.0%)	16,453人 (19.8%)	16,453人 (14.6%)
合計	25,074人 (100.0%)	71,667人 (100.0%)	96,741人 (100.0%)	26,790人 (100.0%)	75,335人 (100.0%)	102,125人 (100.0%)	28,083人 (100.0%)	79,747人 (100.0%)	107,830人 (100.0%)	29,627人 (100.0%)	82,994人 (100.0%)	112,621人 (100.0%)
対前年度 同月伸び率	6.7%			5.6%			5.6%			5.6%		
第1号被 保険者数	590,365人			591,630人			604,268人			615,115人		
うちサービス 利用者数	94,332人			99,630人			105,383人			110,128人		
第1号被保険者に占める 利用者数の割合	16.0%			16.8%			17.4%			17.9%		

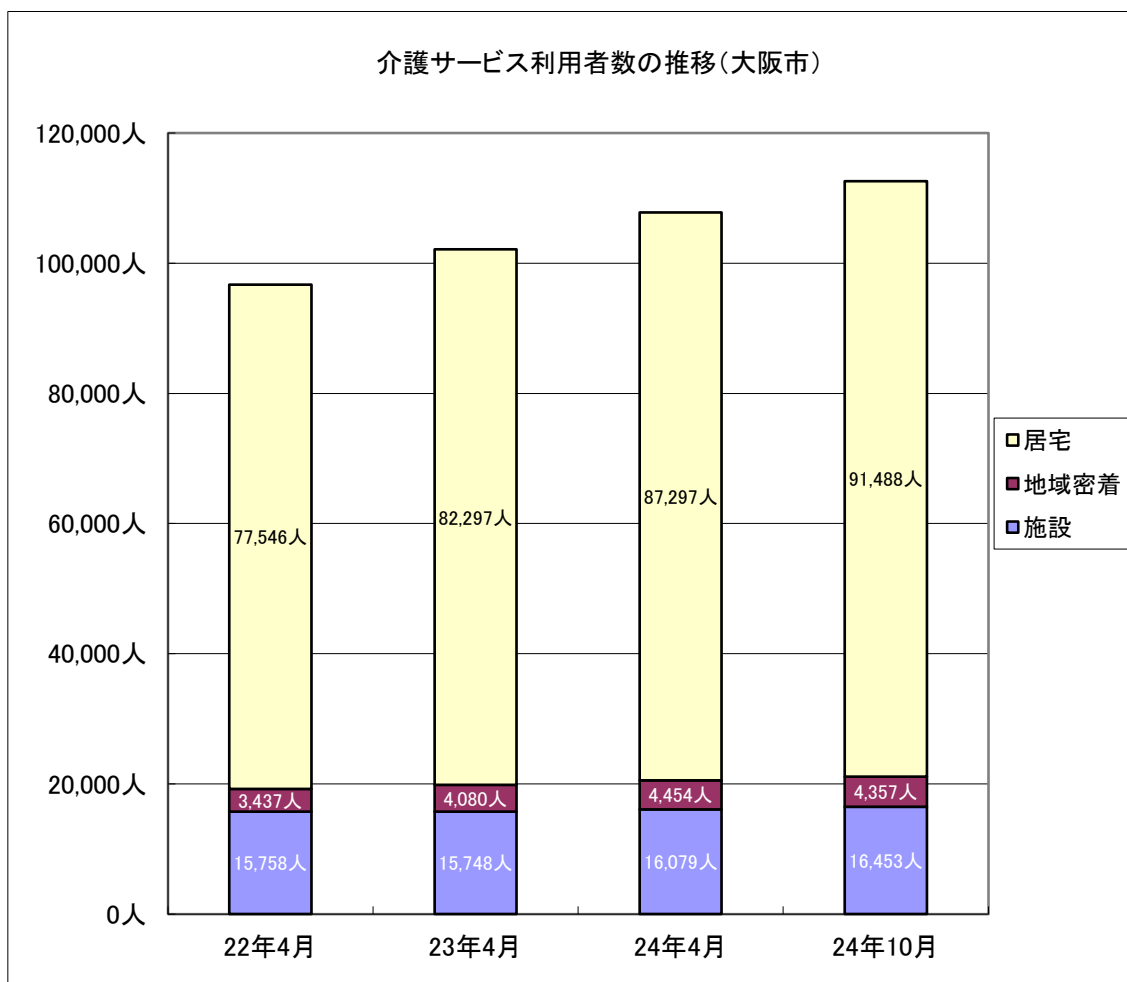
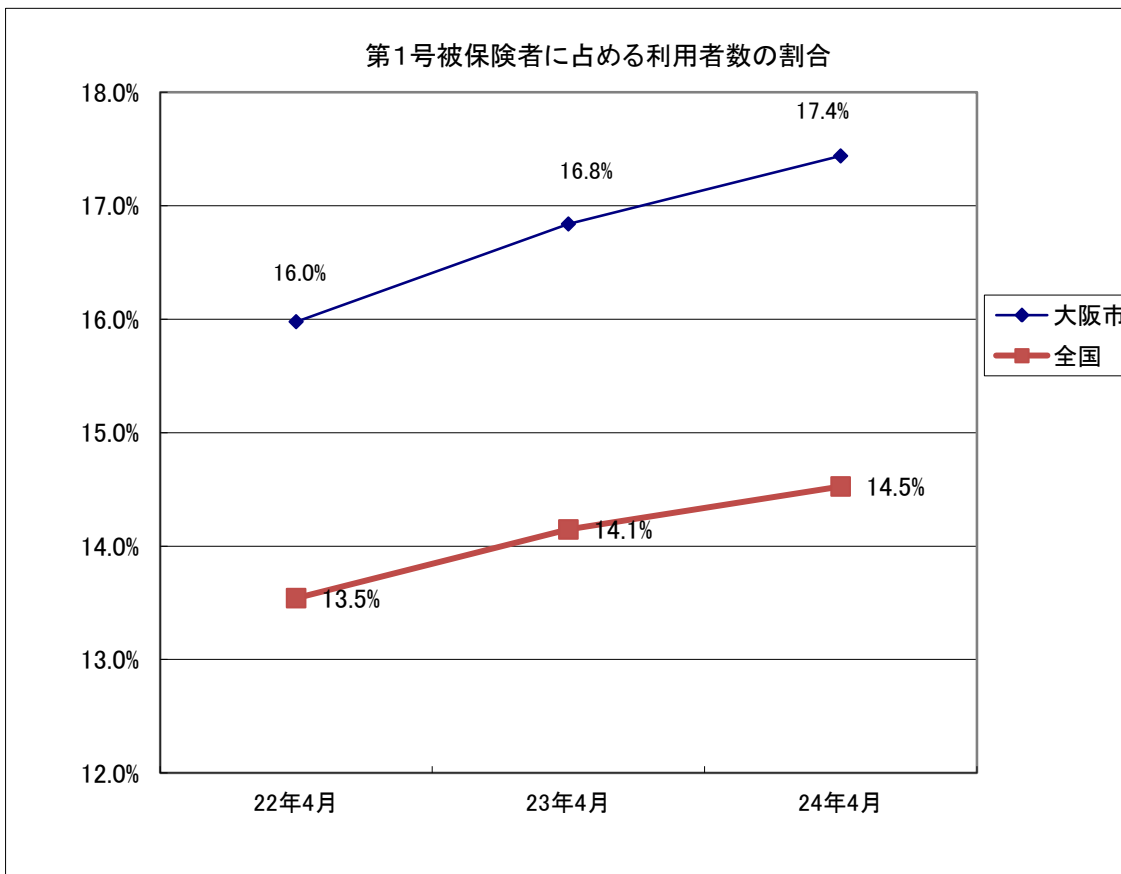
※本市、全国とも各月はサービス利用月である。

全国	22年4月			23年4月			24年4月			24年7月		
	予防	介護	計	予防	介護	計	予防	介護	計	予防	介護	計
居宅サービス	81.8万人 (99.4%)	212.3万人 (66.1%)	294.1万人 (72.9%)	86.4万人 (99.3%)	223.7万人 (66.6%)	310.1万人 (73.3%)	91.1万人 (99.3%)	237.3万人 (67.1%)	328.4万人 (73.7%)	94.1万人 (99.2%)	243.4万人 (67.1%)	337.5万人 (73.8%)
地域密着型サービス	0.5万人 (0.6%)	24.9万人 (7.7%)	25.4万人 (6.3%)	0.6万人 (0.7%)	27.6万人 (8.2%)	28.2万人 (6.7%)	0.7万人 (0.7%)	30.4万人 (8.6%)	31.1万人 (7.0%)	0.8万人 (0.8%)	32.0万人 (8.8%)	32.7万人 (7.2%)
施設サービス	0.0万人 (0.0%)	83.8万人 (26.1%)	83.8万人 (20.8%)	0.0万人 (0.0%)	84.8万人 (25.2%)	84.8万人 (20.0%)	0.0万人 (0.0%)	86.2万人 (24.4%)	86.2万人 (19.3%)	0.0万人 (0.0%)	87.1万人 (24.0%)	87.1万人 (19.0%)
合計	82.3万人 (100.0%)	321.0万人 (100.0%)	403.3万人 (100.0%)	87.0万人 (100.0%)	336.1万人 (100.0%)	423.1万人 (100.0%)	91.8万人 (100.0%)	353.9万人 (100.0%)	445.7万人 (100.0%)	94.9万人 (100.0%)	362.5万人 (100.0%)	457.4万人 (100.0%)
対前年度 同月伸び率	5.2%			4.9%			5.3%			6.9%		
第1号被 保険者数	2,894.5万人			2,906.9万人			2,985.5万人			3,012.4万人		
うちサービス 利用者数	392.0万人			411.2万人			433.7万人			445.2万人		
第1号被保険者に占める 利用者数の割合	13.5%			14.1%			14.5%			14.8%		

※介護保険事業状況報告より。

※数値は、千人未満を四捨五入しているため、計に一致しない。





## 6 保険給付額の推移

○本市、全国とも保険給付額は増加傾向にある。
------------------------

(単位:百万円)

大阪市	22年4月			23年4月			24年4月			24年10月		
	予防	介護	計	予防	介護	計	予防	介護	計	予防	介護	計
居宅サービス	866	6,937	7,803	945	7,474	8,418	996	8,173	9,169	1,089	9,060	10,149
	(99.6%)	(59.0%)	(61.7%)	(99.6%)	(60.3%)	(63.2%)	(99.4%)	(60.9%)	(63.6%)	(99.5%)	(62.1%)	(64.7%)
地域密着型サービス	4	674	677	4	787	791	6	909	915	6	993	999
	(0.4%)	(5.7%)	(5.4%)	(0.4%)	(6.4%)	(5.9%)	(0.6%)	(6.8%)	(6.3%)	(0.5%)	(6.8%)	(6.3%)
施設サービス	0	4,149	4,149	0	4,127	4,127	0	4,341	4,341	0	4,543	4,543
	(0.0%)	(35.3%)	(32.9%)	(0.0%)	(33.3%)	(30.9%)	(0.0%)	(32.3%)	(30.1%)	(0.0%)	(31.1%)	(29.0%)
合 計	870	11,760	12,630	948	12,388	13,336	1,002	13,423	14,425	1,095	14,596	15,691
	(100.0%)	(100.0%)	(100.0%)	(100.0%)	(100.0%)	(100.0%)	(100.0%)	(100.0%)	(100.0%)	(100.0%)	(100.0%)	(100.0%)
対前年度 同月伸び率	7.3%			5.6%			8.2%			10.9%		

※本市、全国とも各月はサービス利用月である。

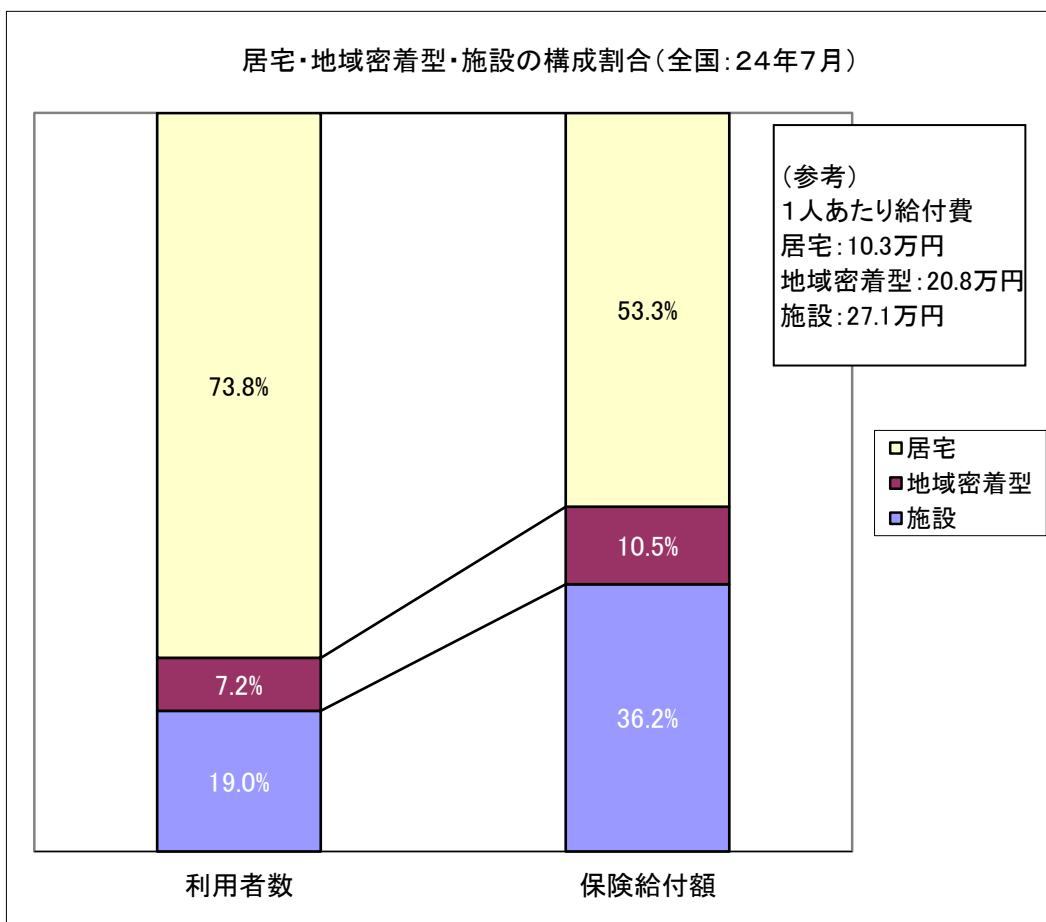
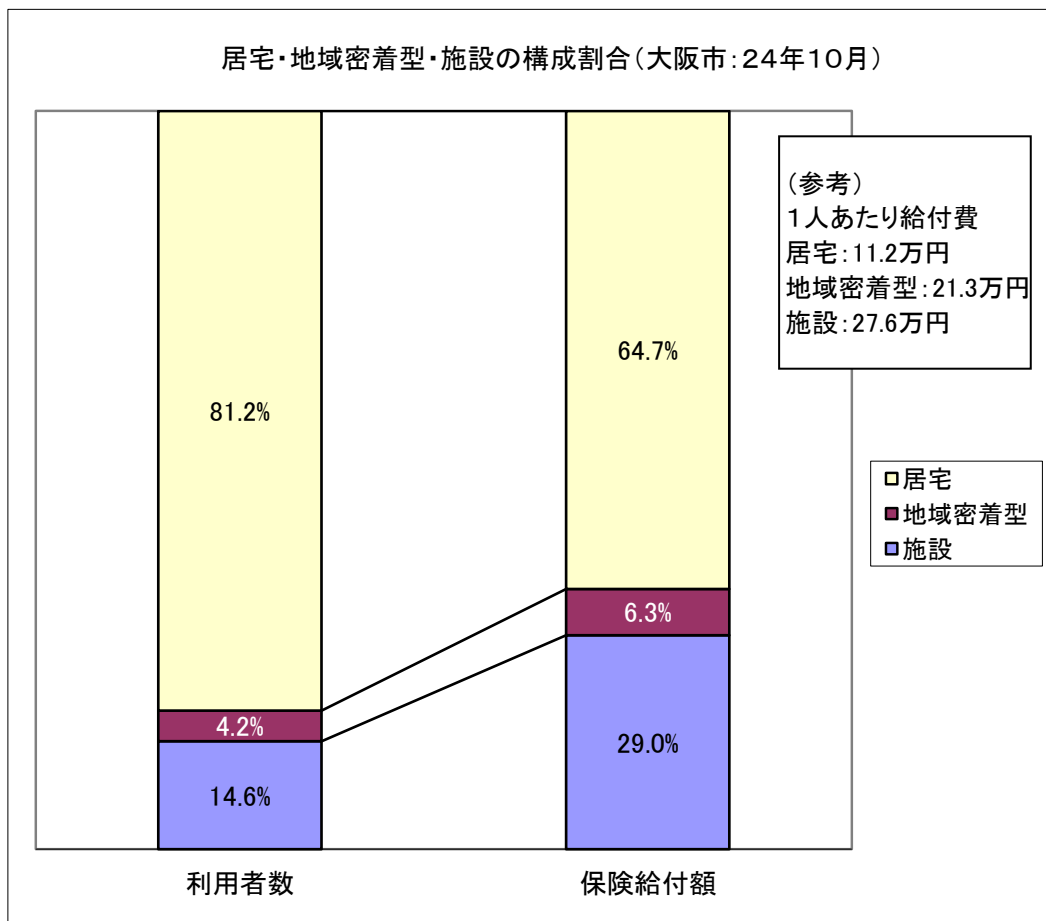
※数値は、百万円未満を四捨五入しているため、計に一致しない。

(単位:億円)

全国	22年4月			23年4月			24年4月			24年7月		
	予防	介護	計	予防	介護	計	予防	介護	計	予防	介護	計
居宅サービス	310	2,560	2,870	325	2,716	3,041	342	2,899	3,241	362	3,104	3,466
	(98.6%)	(48.9%)	(51.7%)	(98.6%)	(49.7%)	(52.5%)	(98.4%)	(50.2%)	(53.1%)	(98.3%)	(50.5%)	(53.3%)
地域密着型サービス	4	491	496	5	547	552	5	619	625	6	675	681
	(1.4%)	(9.4%)	(8.9%)	(1.4%)	(10.0%)	(9.5%)	(1.5%)	(10.8%)	(10.2%)	(1.7%)	(11.0%)	(10.5%)
施設サービス	0	2,185	2,185	0	2,195	2,195	0	2,242	2,242	0	2,353	2,353
	(0.0%)	(41.7%)	(39.4%)	(0.0%)	(40.2%)	(37.9%)	(0.0%)	(38.9%)	(36.7%)	(0.0%)	(38.4%)	(36.2%)
合 計	314	5,237	5,551	330	5,458	5,787	347	5,760	6,107	368	6,133	6,501
	(100.0%)	(100.0%)	(100.0%)	(100.0%)	(100.0%)	(100.0%)	(100.0%)	(100.0%)	(100.0%)	(100.0%)	(100.0%)	(100.0%)
対前年度 同月伸び率	5.9%			4.3%			5.5%			7.7%		

※本市、全国とも各月はサービス利用月である。

※数値は、億円未満を四捨五入しているため、計に一致しない。



## 7 サービス種別別保険給付額・利用者数

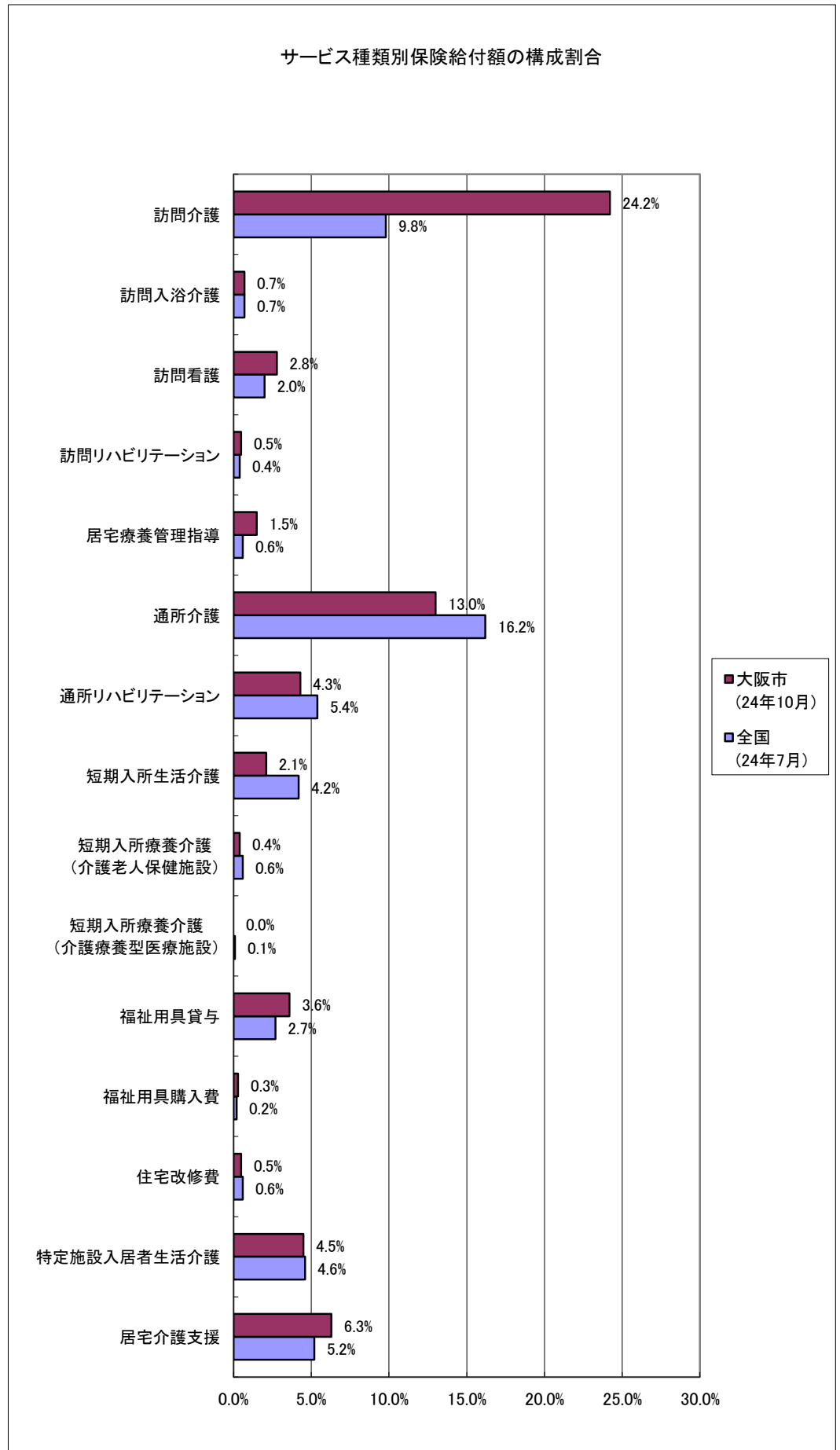
○本市は、全国に比べ、保険給付総額に占める訪問介護の割合が高い。

	大阪市											
	23年4月				24年4月				24年10月			
	保険給付額 (百万円)	構成 割合	伸率 (対前年 同月比)	利用者数 (人)	保険給付額 (百万円)	構成 割合	伸率 (対前年 同月比)	利用者数 (人)	保険給付額 (百万円)	構成 割合	伸率 (対前年 同月比)	利用者数 (人)
居宅サービス	8,418	63.2%		82,297	9,169	63.6%		87,297	10,149	64.7%		91,518
	945	99.6%	7.9%	26,747	996	99.4%	8.9%	27,985	1,089	99.5%	14.3%	29,523
訪問介護	3,154	23.8%		54,282	3,468	24.1%		56,693	3,824	24.2%		59,348
	401	42.4%	6.9%	20,271	429	42.9%	9.9%	20,649	454	41.5%	16.0%	21,595
訪問入浴介護	90	0.7%		1,609	93	0.6%		1,634	103	0.7%		1,604
	0	0.0%	6.5%	7	0	0.0%	3.8%	9	0	0.0%	9.0%	7
訪問看護	338	2.5%		7,924	375	2.6%		8,585	435	2.8%		9,367
	21	2.2%	6.6%	734	23	2.3%	11.0%	801	30	2.7%	20.9%	915
訪問リハビリテーション	59	0.4%		1,797	68	0.5%		1,986	79	0.5%		2,089
	5	0.5%	22.1%	165	5	0.5%	14.1%	178	7	0.6%	20.4%	213
居宅療養管理指導	182	1.4%		12,739	205	1.4%		14,229	231	1.5%		15,339
	10	1.1%	18.9%	870	10	1.0%	12.6%	861	13	1.1%	13.6%	946
通所介護	1,610	12.1%		26,040	1,775	12.3%		28,285	2,038	13.0%		30,656
	209	22.0%	11.4%	6,082	228	22.8%	10.2%	6,760	259	23.7%	18.7%	7,571
通所リハビリテーション	587	4.4%		8,047	600	4.2%		8,131	675	4.3%		8,714
	47	4.9%	1.6%	1,158	46	4.6%	2.1%	1,101	54	5.0%	11.6%	1,323
短期入所生活介護	286	2.1%		3,585	304	2.1%		3,455	331	2.1%		3,718
	1	0.1%	3.3%	42	1	0.1%	6.2%	34	1	0.1%	8.2%	43
短期入所療養介護 (介護老人保健施設)	55	0.4%		849	56	0.4%		833	67	0.4%		920
	1	0.1%	2.6%	10	0	0.0%	1.8%	8	0	0.0%	16.5%	12
短期入所療養介護 (介護療養型医療施設)	3	0.0%		29	3	0.0%		31	3	0.0%		45
	0	0.0%	49.6%	0	0	0.0%	2.4%	0	0	0.0%	-28.3%	1
福祉用具貸与	488	3.7%		37,953	527	3.7%		41,442	558	3.6%		43,962
	40	4.3%	9.7%	6,454	44	4.4%	8.0%	7,214	49	4.5%	9.4%	7,927
福祉用具購入費	45	0.3%		1,228	40	0.3%		1,112	42	0.3%		1,249
	11	1.1%	8.4%	317	10	1.0%	-11.4%	301	11	1.0%	-11.6%	374
住宅改修費	80	0.6%		933	74	0.5%		861	81	0.5%		952
	33	3.5%	3.8%	359	27	2.7%	-7.6%	314	35	3.2%	-15.6%	394
特定施設入居者 生活介護	574	4.3%		3,231	640	4.4%		3,510	700	4.5%		3,696
	38	4.0%	10.2%	440	39	3.9%	11.6%	444	40	3.7%	12.2%	453
介護予防支援 ・居宅介護支援	868	6.5%		76,036	943	6.5%		80,335	982	6.3%		84,063
	128	13.4%	7.2%	25,698	132	13.2%	8.7%	26,944	136	12.4%	10.5%	28,543

※本市、全国とも各月はサービス利用月である。  
※下段は介護予防サービスを表し、上段の内数である。

全国			
24年7月			
保険給付額 (百万円)	構成 割合	伸率 (対前年 同月比)	利用者数 (人)
346,590	53.3%		3,375,205
36,171	98.3%	9.5%	941,293
63,831	9.8%		
8,057	21.9%	10.2%	
4,752	0.7%		
15	0.0%	4.8%	
13,098	2.0%		
885	2.4%	14.8%	
2,422	0.4%		
263	0.7%	12.3%	
4,194	0.6%		
234	0.6%	14.4%	
104,802	16.2%		
12,725	34.6%	11.8%	
35,129	5.4%		
4,670	12.7%	5.3%	
27,409	4.2%		
279	0.8%	6.6%	
4,077	0.6%		
35	0.1%	4.7%	
329	0.1%		
2	0.0%	-7.1%	
17,830	2.7%		
1,321	3.6%	8.7%	
1,140	0.2%		
266	0.7%	-2.1%	
3,782	0.6%		
1,401	3.8%	6.2%	
29,689	4.6%		
2,016	5.5%	10.8%	
34,106	5.2%		
3,999	10.9%	7.1%	

※介護保険事業状況報告より。



	大阪市										
	23年4月				24年4月				24年10月		
	保険給付額 (百万円)		伸率 (対前年 同月比)	利用者数 (人)	保険給付額 (百万円)		伸率 (対前年 同月比)	利用者数 (人)	保険給付額 (百万円)		伸率 (対前年 同月比)
	構成 割合				構成 割合				構成 割合		
地域密着型サービス	791	5.9%	4,080	915	6.3%	4,451	999	6.4%	4,680		
	4	0.4%	43	6	0.6%	72	6	0.5%	76		
定期巡回・随時対応型 訪問介護看護	-	-	-	0	0.0%	-	0	0.0%	-		
	-	-	-	0	-	-	0	-	-		
夜間対応型訪問介護	4	0.0%	160	5	0.0%	184	5	0.0%	172		
	-	-	-	-	-	-	-	-	-		
認知症対応型通所介護	105	0.8%	1,035	119	0.8%	1,055	127	0.8%	1,075		
	0	0.0%	5	0	0.0%	7	0	0.0%	10		
小規模多機能型居宅介護	73	0.5%	391	108	0.7%	560	122	0.8%	634		
	2	0.2%	31	4	0.4%	57	4	0.4%	62		
認知症対応型共同生活 介護	592	4.5%	2,415	668	4.7%	2,597	721	4.7%	2,711		
	2	0.2%	6	2	0.2%	8	1	0.1%	4		
地域密着型特定施設入 居者生活介護	5	0.0%	25	5	0.0%	25	6	0.0%	28		
	-	-	-	-	-	-	-	-	-		
地域密着型介護老人福 祉施設入所者生活介護	13	0.1%	53	12	0.1%	41	18	0.1%	64		
	0	0.0%	0	0	0.0%	0	0	0.0%	0		
複合型サービス	-	-	-	0	0.0%	-	0	0.0%	-		
	-	-	-	0	-	-	0	-	-		

※本市、全国とも各月はサービス  
利用月である。  
※下段は介護予防サービスを表

	大阪市										
	23年4月				24年4月				24年10月		
	保険給付額 (百万円)		伸率 (対前年 同月比)	利用者数 (人)	保険給付額 (百万円)		伸率 (対前年 同月比)	利用者数 (人)	保険給付額 (百万円)		伸率 (対前年 同月比)
	構成 割合				構成 割合				構成 割合		
施設サービス	4,127	30.9%	15,748	4,341	30.1%	16,079	4,543	29.0%	16,453		
	0	0.0%	0	0	0.0%	0	0	0.0%	0		
介護老人福祉施設	2,233	16.7%	8,961	2,377	16.5%	9,308	2,509	16.1%	9,560		
	0	0.0%	0	0	0.0%	0	0	0.0%	0		
介護老人保健施設	1,506	11.3%	5,782	1,620	11.2%	5,903	1,686	10.7%	6,053		
	0	0.0%	0	0	0.0%	0	0	0.0%	0		
介護療養型医療施設	388	2.9%	1,079	344	2.4%	936	348	2.2%	911		
	0	0.0%	0	0	0.0%	0	0	0.0%	0		

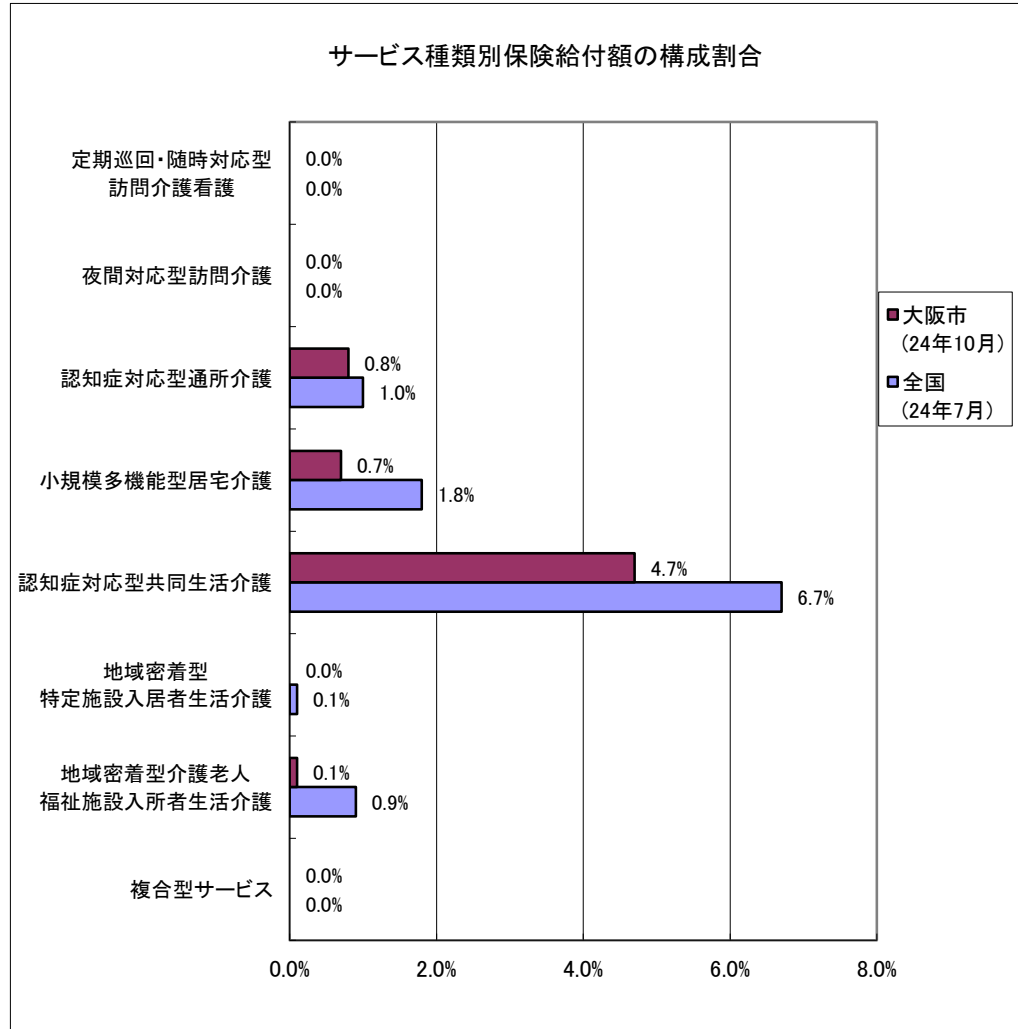
※地域密着型サービスの注意書  
きと同じ。

	大阪市										
	23年4月				24年4月				24年10月		
	保険給付額 (百万円)		伸率 (対前年 同月比)	利用者数 (人)	保険給付額 (百万円)		伸率 (対前年 同月比)	利用者数 (人)	保険給付額 (百万円)		伸率 (対前年 同月比)
	構成 割合				構成 割合				構成 割合		
居宅サービス	8,418	63.2%	82,297	9,169	63.6%	87,297	10,149	64.7%	91,518		
	945	99.6%	26,747	996	99.4%	27,985	1,089	99.5%	29,523		
地域密着型サービス	791	5.9%	4,080	915	6.3%	4,451	999	6.4%	4,680		
	4	0.4%	43	6	0.6%	72	6	0.5%	76		
施設サービス	4,127	30.9%	15,748	4,341	30.1%	16,079	4,543	29.0%	16,453		
	0	0.0%	0	0	0.0%	0	0	0.0%	0		
合計	13,336	100.0%	102,125	14,425	100.0%	107,827	15,691	100.0%	112,651		
	948	100.0%	26,790	1,002	100.0%	28,057	1,095	100.0%	29,599		

※地域密着型サービスの注意書きと同じ。

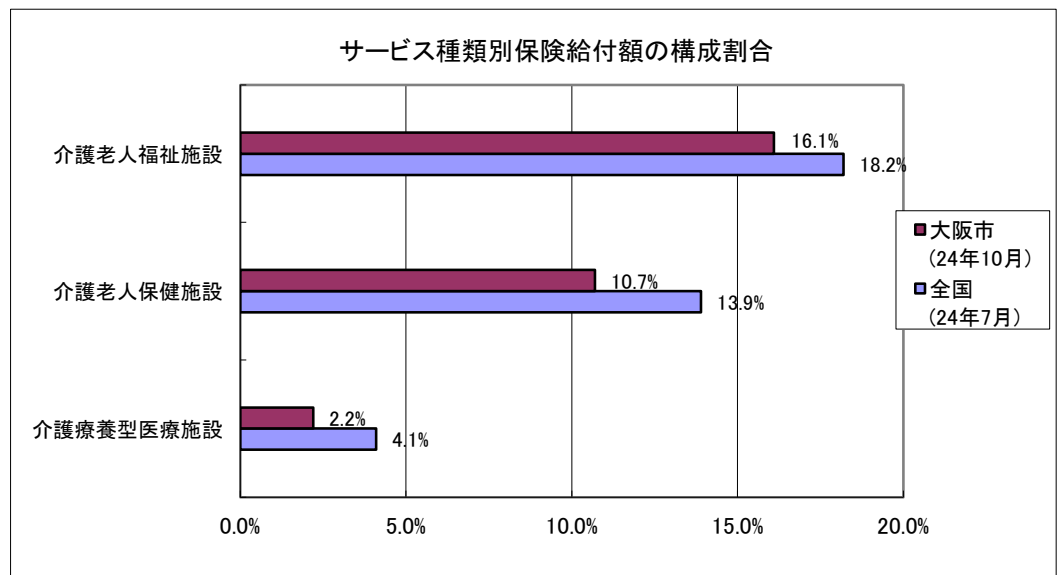
全国			
24年7月			
保険給付額 (百万円)	構成 割合	伸率 (対前年 同月比)	利用者数 (人)
610	1.7%		7,622
59	0.0%	-	
-	-		
194	0.0%	22.8%	
-	-		
6,571	1.0%	9.8%	
39	0.1%		
11,776	1.8%	25.9%	
383	1.0%		
42,569	6.7%	9.3%	
188	0.6%		
930	0.1%	32.5%	
-	-		
6,015	0.9%	63.7%	
0	0.0%		
33	0.0%	-	
0	0.0%		

※介護保険事業状況報告より。



全国			
24年7月			
保険給付額 (百万円)	構成 割合	伸率 (対前年 同月比)	利用者数 (人)
9	0.0%		6
118,063	18.2%	5.8%	464,132
0	0.0%		0
90,426	13.9%	3.0%	335,245
9	0.0%		6
26,829	4.1%	-6.8%	74,652
0	0.0%		0

※介護保険事業状況報告より。



全国			
24年7月			
保険給付額 (百万円)	構成 割合	伸率 (対前年 同月比)	利用者数 (人)
36,171	98.3%		941,293
68,147	10.5%	15.9%	327,225
610	1.7%		7,622
235,318	36.2%	3.1%	871,186
9	0.0%		6
650,055	100.0%	7.7%	4,573,616
36,790	100.0%		948,921

※介護保険事業状況報告より。

## 8 支給限度額に対する利用割合と1人当たりサービス費用額

○全国的に支給限度額に対する利用割合は5割前後である。

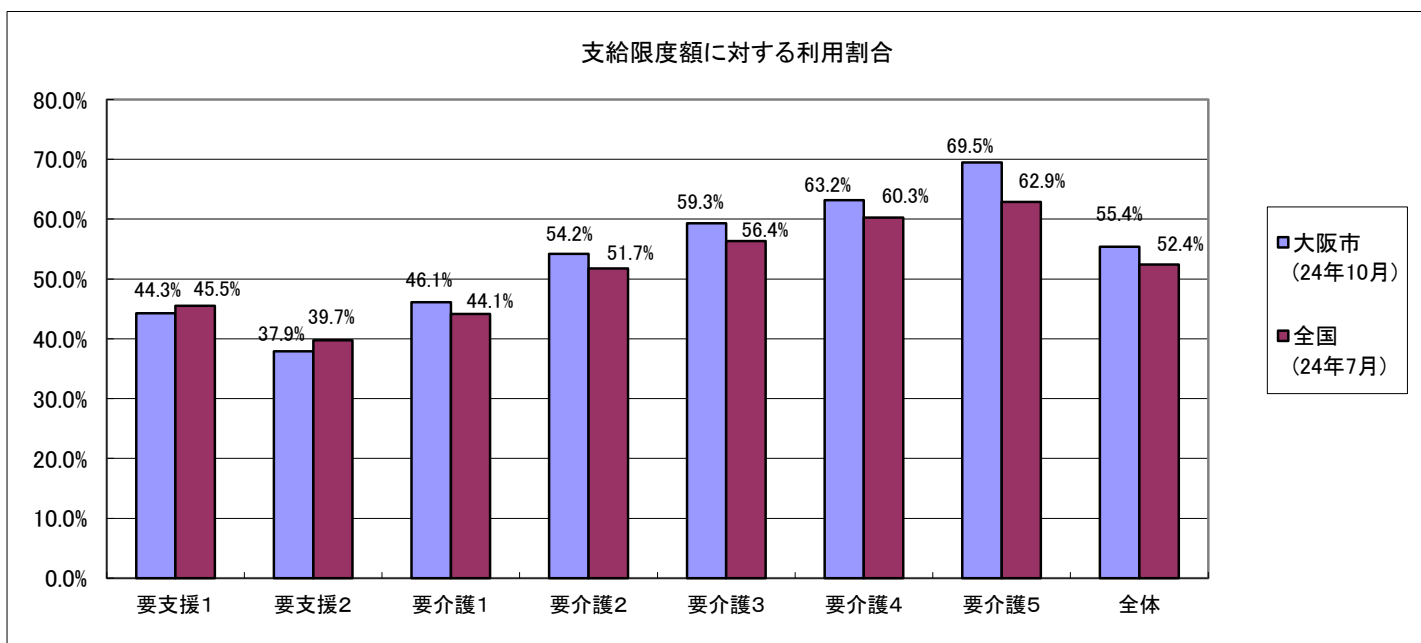
### 居宅サービス利用者の支給限度額に対する利用割合

大阪市	要支援1	要支援2	経過的要介護 (要支援)	要介護1	要介護2	要介護3	要介護4	要介護5	全体
平成20年4月	43.1%	35.6%	注 79.2%	42.4%	47.5%	50.1%	56.1%	60.4%	48.6%
平成21年4月	43.0%	36.2%		44.0%	49.3%	51.9%	58.0%	62.3%	50.3%
平成22年4月	42.4%	45.4%		43.4%	49.7%	52.8%	57.3%	62.3%	50.4%
平成23年4月	43.0%	36.0%		43.2%	50.5%	54.3%	57.9%	63.7%	51.2%
平成24年4月	43.2%	36.4%		42.6%	50.1%	54.6%	59.3%	65.3%	51.7%
平成24年10月	44.3%	37.9%		46.1%	54.2%	59.3%	63.2%	69.5%	55.4%

※本市、全国とも各月はサービス利用月である。  
(注)月遅れ請求含む

全国	要支援1	要支援2	経過的要介護 (要支援)	要介護1	要介護2	要介護3	要介護4	要介護5	全体
平成20年4月	46.8%	39.7%	46.2%	40.0%	46.6%	48.9%	54.7%	56.0%	47.6%
平成21年4月	47.1%	40.1%		42.1%	48.6%	51.1%	57.1%	58.3%	49.5%
平成22年4月	47.2%	40.1%		43.0%	49.6%	52.8%	57.2%	59.5%	50.4%
平成23年4月	46.6%	40.0%		42.9%	50.0%	53.7%	57.4%	59.9%	50.7%
平成24年4月	45.2%	39.2%		41.9%	49.2%	53.6%	57.3%	59.8%	50.1%
平成24年7月	45.5%	39.7%		44.1%	51.7%	56.4%	60.3%	62.9%	52.4%

※介護給付費実態調査より。





利用者1人当たりのサービス費用額

(単位:千円)

大阪市	要支援1	要支援2	経過的要介護 (要支援)	要介護1	要介護2	要介護3	要介護4	要介護5
22年4月 合計	27.7	45.0		102.1	136.3	194.9	238.1	280.6
居宅サービス	23.1	40.3		80.1	103.8	147.7	184.2	236.0
地域密着型サービス	47.1	132.2		192.9	213.7	234.5	235.5	223.3
施設サービス	—	—		244.7	261.3	275.3	296.5	321.2
23年4月 合計	28.3	45.9		102.7	136.4	195.3	237.6	281.7
居宅サービス	23.6	40.9		79.6	106.2	150.8	186.4	241.8
地域密着型サービス	43.8	126.0		187.5	204.8	230.6	233.1	224.7
施設サービス	—	—		243.1	255.6	273.4	296.1	320.8
24年4月 合計	28.7	47.1		104.1	138.5	200.7	246.1	289.2
居宅サービス	24.0	42.1		80.3	107.2	154.3	194.2	250.5
地域密着型サービス	48.9	123.1		190.7	215.0	243.4	256.2	246.8
施設サービス	—	—		251.0	267.1	284.4	304.8	327.8
24年10月 合計	29.4	48.5		110.5	146.2	210.8	255.3	298.4
居宅サービス	24.8	43.7		86.7	115.6	166.0	205.5	262.2
地域密着型サービス	48.8	104.2		197.8	225.6	255.0	258.5	256.8
施設サービス	—	—		258.1	271.2	290.6	312.5	335.3

※また、居宅サービスは居宅介護支援を除く。

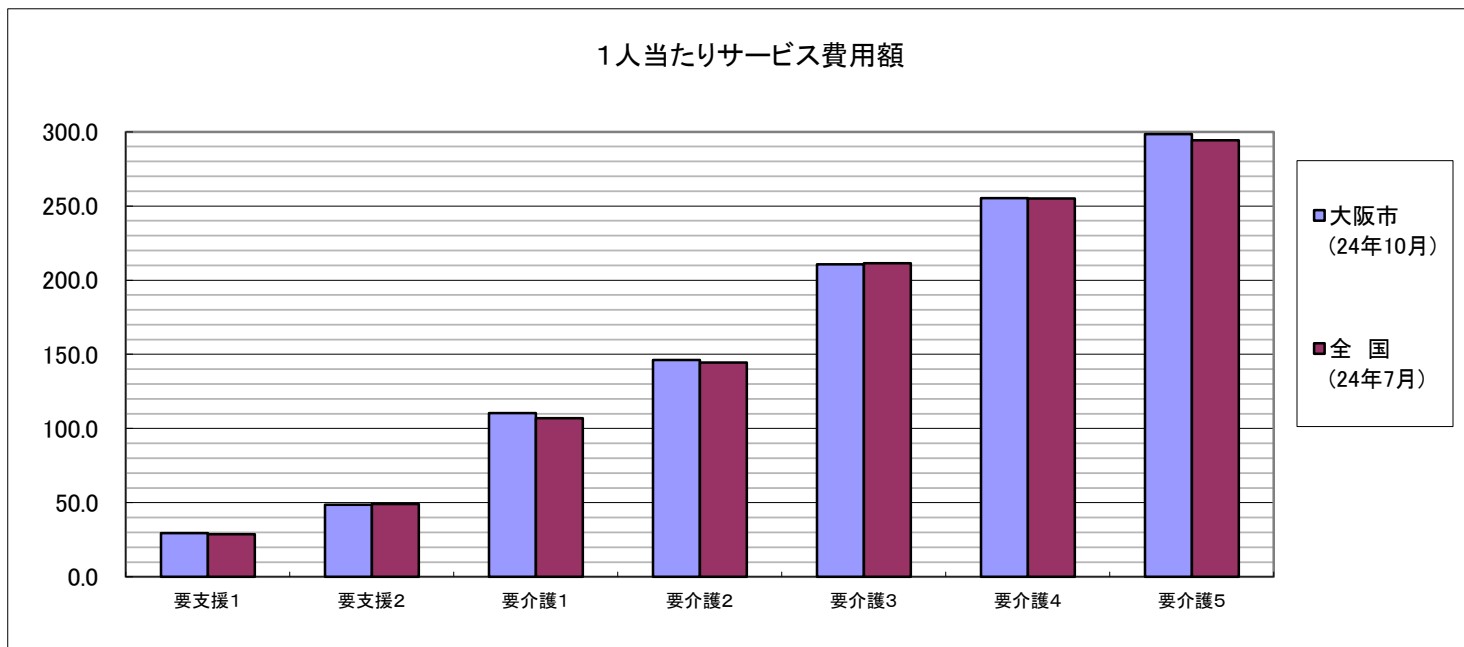
(注)月遅れ請求を含む

(単位:千円)

全国	要支援1	要支援2	経過的要介護 (要支援)	要介護1	要介護2	要介護3	要介護4	要介護5
22年4月 合計	28.8	48.5		102.7	138.2	199.1	242.6	282.0
居宅サービス	24.7	44.1		74.0	96.7	135.7	167.3	204.2
地域密着型サービス	43.5	117.4		186.8	208.2	226.1	231.5	233.0
施設サービス	—	—		236.1	252.5	269.4	290.3	315.8
23年4月 合計	28.6	48.4		103.5	138.1	200.0	241.9	280.2
居宅サービス	24.5	44.0		74.1	97.3	136.9	167.0	203.4
地域密着型サービス	43.7	112.6		184.7	205.9	225.8	232.7	237.1
施設サービス	—	—		236.6	251.8	268.4	289.9	313.9
24年4月 合計	28.4	48.3		102.9	138.7	203.2	245.4	283.7
居宅サービス	24.4	44.1		74.1	97.8	139.4	170.6	208.6
地域密着型サービス	45.7	108.3		182.9	209.4	234.7	243.2	250.2
施設サービス	—	—		236.5	251.5	269.7	291.2	315.0
24年7月 合計	28.8	49.1		107.1	144.4	211.5	255.0	294.2
居宅サービス	24.7	44.8		77.9	102.6	145.9	178.7	218.0
地域密着型サービス	46.4	111.1		187.6	216.4	243.4	253.1	260.4
施設サービス	—	—		244.9	260.9	279.7	301.8	326.2

※介護給付費実態調査より。

(千円)



## 9 介護保険事業者・施設の状況

○本市、全国とも事業者数の伸びは、同様の傾向にある。

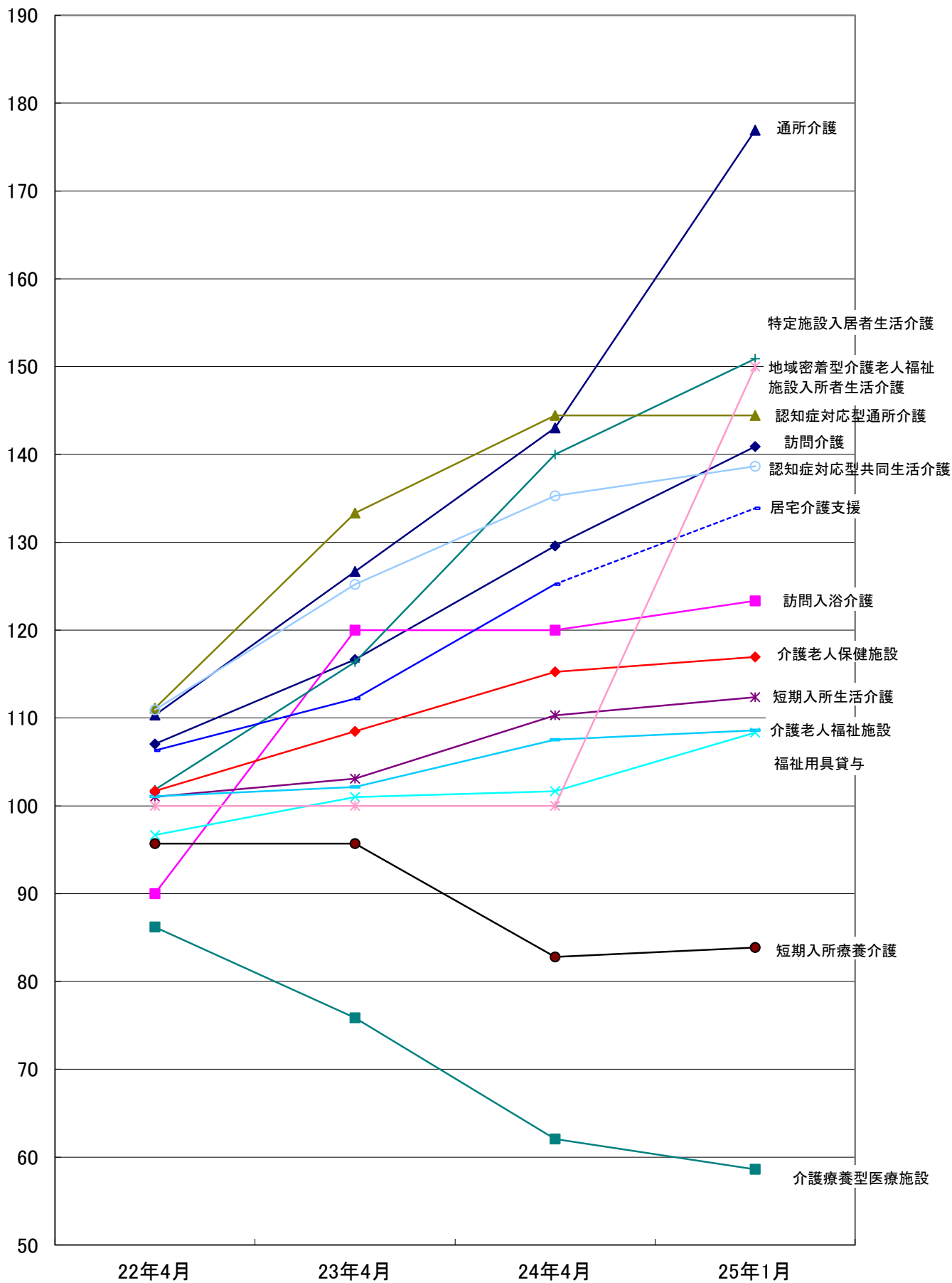
	大阪市										全国	
	21年4月	22年4月	23年4月		24年4月		25年1月		21年4月	24年4月		
			21年4月を100とする指数		21年4月を100とする指数		21年4月を100とする指数		21年4月を100とする指数			
居宅サービス 計	3,211	3,388	106	3,665	114	4,031	126	4,427	138	現在作成中		
訪問介護	1,237	1,324	107	1,443	117	1,603	130	1,743	141			
訪問入浴介護	30	27	90	36	120	36	120	37	123			
通所介護	416	459	110	527	127	595	143	736	177			
福祉用具貸与	300	290	97	303	101	305	102	325	108			
短期入所生活介護	97	98	101	100	103	107	110	109	112			
短期入所療養介護	93	89	96	89	96	77	83	78	84			
特定施設入居者生活介護	55	56	102	64	116	77	140	83	151			
居宅介護支援	983	1,045	106	1,103	112	1,231	125	1,316	134			
施設サービス 計	181	179	99	181	100	186	103	187	103			
介護老人福祉施設	93	94	101	95	102	100	108	101	109			
介護老人保健施設	59	60	102	64	108	68	115	69	117			
介護療養型医療施設	29	25	86	22	76	18	62	17	59			

※全国版については、現在介護サービス情報公表システムで作成中

地域密着型サービス 計	187	209	112	248	133	277	148	290	155	現在作成中
夜間対応型訪問介護	3	3	100	4	133	4	133	4	133	
認知症対応型通所介護	45	50	111	60	133	65	144	65	144	
小規模多機能型居宅介護	18	22	122	32	178	44	244	50	278	
認知症対応型共同生活介護	119	132	111	149	125	161	135	165	139	
地域密着型特定施設入居者生活介護	0	0	-	1	-	1	-	3	-	
地域密着型介護老人福祉施設入所者生活介護	2	2	100	2	100	2	100	3	150	

※大阪市指定状況。各月1日現在数。

21年4月を100とした場合の介護事業者・施設数の推移(大阪市)



## 10 地域密着型サービス事業者・施設の状況

○小規模多機能型居宅介護事業は、サービス創設当初は事業者の参入促進が進んでいなかったが、事業者の参入促進に取り組んだ結果、現在では50箇所が指定に至っている。

## 地域密着型サービス事業者の指定状況

平成25年2月1日現在

		20年度以前 既指定数	21年度 既指定数	22年度 既指定数	23年度 既指定数	24年度 既指定数	事業廃止数	事業休止数	合計数	備考
定期巡回・随時対応型訪問介護看護	事業所数	—	—	—	—	1	0	0	1	平成24年度からの新サービス
	定員数	—	—	—	—	—	—	—	—	
夜間対応型訪問介護	事業所数	8	0	1	0	0	5	0	4	
	定員数	175	0	50	0	0	95	0	130	
認知症対応型通所介護	事業所数	57	8	12	5	7	24	0	65	定員数の合計数は定員のみ変更を含む
	定員数	622	87	108	42	66	230	0	695	
小規模多機能型居宅介護	事業所数	18	5	8	14	8	3	0	50	
	定員数	440	123	189	344	197	75	0	1,218	
認知症対応型共同生活介護	事業所数	131	11	18	21	4	20	0	165	定員数の合計数は定員のみ変更を含む
	定員数	2,146	187	333	482	135	360	0	2,923	
地域密着型特定施設入居者生活介護	事業所数	0	0	1	0	2	0	0	3	20年度まで計画無
	定員数	0	0	29	0	53	0	0	82	
地域密着型介護老人福祉施設入所者生活介護	事業所数	2	0	0	0	1	0	0	3	
	定員数	52	0	0	0	29	0	0	81	
複合型サービス	事業所数	—	—	—	—	0	0	0	0	平成24年度からの新サービス
	定員数	—	—	—	—	0	0	0	0	
事業所合計		216	24	40	40	22	52	0	290	

## 地域密着型サービス事業者の申込・協議状況

平成25年2月1日現在

	申込数合計	既指定数	工事着手	協議中	協議中断	取下げ	備考
定期巡回・随時対応型訪問介護看護	14	1	0	13	0	0	
夜間対応型訪問介護	16	9	0	0	0	7	
認知症対応型通所介護	110	89	1	4	0	16	
小規模多機能型居宅介護	77	53	15	5	0	4	
認知症対応型共同生活介護	309	185	11	4	0	109	
地域密着型特定施設入居者生活介護	5	3	2	0	0	0	
地域密着型介護老人福祉施設入所者生活介護	4	3	0	0	0	1	
複合型サービス	1	0	0	1	0	0	
合計	536	343	29	27	0	137	

※みなし指定を含む。

## 11 介護保険事業計画と実績の比較

第1号被保険者数及び要介護(要支援)認定者数

(単位:人)

			19年度	20年度	21年度	22年度	23年度	24年度
第1号被保険者数	実績	第1号被保険者数	557,322	571,607	585,843	591,522	595,785	-
		前期高齢者数	319,200	322,679	325,985	320,153	312,997	-
		後期高齢者数	238,122	248,928	259,858	271,369	282,788	-
	計画	第1号被保険者数	549,957	563,731	606,349	623,804	641,307	614,367
		前期高齢者数	312,746	315,726	333,630	338,343	344,452	322,278
		後期高齢者数	237,211	248,005	272,719	285,461	296,855	292,089
	実績割合	第1号被保険者数	101.3%	101.4%	96.6%	94.8%	92.9%	-
		前期高齢者数	102.1%	102.2%	97.7%	94.6%	90.9%	-
		後期高齢者数	100.4%	100.4%	95.3%	95.1%	95.3%	-
認定者数	実績		112,361	115,141	119,159	125,107	131,916	-
	計画		116,646	119,490	120,706	124,316	128,817	139,057
	実績割合		96.3%	96.4%	98.7%	100.6%	102.4%	-

(注1)年度実績は月平均。

(注2)第2号被保険者を含む。

給付費

(単位:千円)

	事業計画と実績		
	計画値	実績	実績割合
21年度 給付費計	164,862,555	155,587,593	94.4%
居宅サービス	88,501,431	83,849,785	94.7%
施設・居住系サービス	66,327,758	63,070,698	95.1%
その他サービス	10,033,366	8,667,110	86.4%
22年度 給付費計	173,785,293	164,832,609	94.8%
居宅サービス	93,621,458	91,788,173	98.0%
施設・居住系サービス	69,759,899	63,656,315	91.3%
その他サービス	10,403,936	9,388,121	90.2%
23年度 給付費計	183,671,610	175,578,883	95.6%
居宅サービス	99,430,252	99,388,355	100.0%
施設・居住系サービス	73,239,017	66,394,672	90.7%
その他サービス	11,002,341	9,795,856	89.0%
24年度 給付費計	192,094,054	-	-
居宅サービス	108,285,407	-	-
施設・居住系サービス	73,351,302	-	-
その他サービス	10,457,345	-	-
25年度 給付費計	204,912,587	-	-
居宅サービス	114,540,517	-	-
施設・居住系サービス	79,279,878	-	-
その他サービス	11,092,192	-	-
26年度 給付費計	217,306,782	-	-
居宅サービス	120,961,788	-	-
施設・居住系サービス	84,647,857	-	-
その他サービス	11,697,137	-	-

## 居宅サービスの給付実績と見込み(介護予防サービスを含む)

	単位	平成21年度	平成22年度	平成23年度			平成24年度	平成25年度	平成26年度
		実績	実績	計画値	実績	実績割合	計画値	計画値	計画値
①訪問介護	回/週	164,574	182,912	187,825	199,742	106.3%	203,486	211,696	220,274
介護予防訪問介護	人	19,626	20,239	22,526	21,225	94.2%	22,503	23,854	25,164
②訪問入浴介護	回/週	1,593	1,678	2,109	1,811	85.9%	1,864	1,919	1,981
介護予防訪問入浴介護	回/週	12	11	16	8	50.0%	13	15	15
③訪問看護	回/週	9,129	10,052	10,431	11,124	106.6%	11,250	11,729	12,230
介護予防訪問看護	回/週	683	725	752	785	104.4%	816	866	914
④訪問リハビリテーション	回/週	2,942	3,672	1,669	4,516	270.6%	4,126	4,328	4,537
介護予防訪問リハビリテーション	回/週	260	313	156	402	257.7%	354	375	394
⑤居宅療養管理指導	人/年	9,463	10,957	9,397	12,628	134.4%	12,281	12,899	13,541
介護予防居宅療養管理指導	人/年	830	842	842	868	103.1%	957	1,014	1,070
⑥通所介護	回/週	35,029	38,929	36,620	43,012	117.5%	44,147	46,734	49,390
介護予防通所介護	人	5,338	5,808	5,427	6,547	120.6%	6,398	6,782	7,155
⑦通所リハビリテーション	回/週	12,614	13,442	15,206	13,903	91.4%	15,216	16,080	16,975
介護予防通所リハビリテーション	人	1,142	1,130	1,430	1,204	84.2%	1,246	1,322	1,394
⑧短期入所生活介護	日/月	32,949	34,694	41,253	35,815	86.8%	38,625	40,475	42,420
介護予防短期入所生活介護	日/月	228	202	512	159	31.1%	230	243	257
⑨短期入所療養介護	日/月	5,456	5,385	7,477	5,783	77.3%	5,993	6,278	6,576
介護予防短期入所療養介護	日/月	47	61	106	57	53.8%	69	69	76
⑩特定施設入居者生活介護	人/年	2,436	2,611	3,957	2,902	73.3%	3,521	3,823	4,226
介護予防特定施設入居者生活介護	人/年	422	414	724	444	61.3%	549	614	676
⑪福祉用具貸与	人/年	26,897	29,781	29,749	32,681	109.9%	33,579	35,369	37,217
介護予防福祉用具貸与	人/年	5,022	5,821	4,312	6,837	158.6%	6,590	6,987	7,372
⑫特定福祉用具販売	人/年	9,564	10,285	12,307	10,658	86.6%	11,580	12,216	12,868
特定介護予防福祉用具販売	人/年	3,898	4,184	5,053	4,294	85.0%	4,759	5,044	5,322
⑬住宅改修	人/年	6,340	7,015	7,894	7,522	95.3%	7,909	8,361	8,822
介護予防住宅改修	人/年	4,052	4,368	5,137	4,681	91.1%	4,974	5,272	5,563
⑭居宅介護支援	人/年	45,428	48,666	56,964	51,822	91.0%	55,078	58,251	61,498
介護予防支援	人/年	23,871	24,788	28,537	26,383	92.5%	28,248	29,944	31,589

(注3)実績には償還払いを含まない。年度実績は月平均。

(注4)訪問介護と訪問看護の回数は、1時間を1回としている。

(注5)居宅介護支援・居宅療養管理指導については、同一人で複数の請求があった場合でも月1件として計上している。

(注6)福祉用具購入費の支給・住宅改修費の支給については、償還払いを含み、各月の累計件数を実績としている。

## 地域密着型サービスの給付実績と見込み(介護予防サービスを含む)

	単位	平成21年度	平成22年度	平成23年度			平成24年度	平成25年度	平成26年度
		実績	実績	計画値	実績	実績割合	計画値	計画値	計画値
①定期巡回・随時対応型訪問介護看護	人	-	-	-	-	-	284	568	853
②夜間対応型訪問介護	人	142	145	97	171	176.3%	161	168	178
③認知症対応型通所介護	回/週	1,904	2,196	1,761	2,559	145.3%	2,472	2,599	2,737
介護予防認知症対応型通所介護	回/週	16	8	11	10	90.9%	9	9	10
④小規模多機能型居宅介護	人/年	250	310	1,418	409	28.8%	576	654	732
介護予防小規模多機能型居宅介護	人/年	21	30	68	40	58.8%	58	68	79
⑤認知症対応型共同生活介護	人/年	1,978	2,197	2,705	2,502	92.5%	2,702	3,099	3,515
介護予防認知症対応型共同生活介護	人/年	5	5	9	6	66.7%	5	6	7
⑥地域密着型特定施設入居者生活介護	人/年	0	10	145	26	17.9%	29	145	145
⑦地域密着型介護老人福祉施設入所者生活介護	人	45	46	168	47	28.0%	81	139	197
⑧複合型サービス	人	-	-	-	-	-	27	54	81

(注7) 実績には償還払いを含まない。同一人が異なる施設に同一月で入所した場合は、それぞれに1件を計上。年度実績は月平均。

## 施設サービスの給付実績と見込み

	単位	平成21年度	平成22年度	平成23年度			平成24年度	平成25年度	平成26年度
		実績	実績	計画値	実績	実績割合	計画値	計画値	計画値
①介護老人福祉施設	人	8,828	9,006	9,832	9,202	93.6%	9,673	10,300	10,900
②介護老人保健施設	人	5,522	5,546	6,536	5,793	88.6%	6,431	6,836	7,136
③介護療養型医療施設	人	1,458	1,194	842	1,057	125.5%	850	850	810

(注8) 介護老人福祉施設には、旧措置入所者を含む。

## 12 地域支援事業(包括的支援事業)

### 1. 高齢者の総合相談・権利擁護事業

#### (1) 相談件数 (延べ相談件数)

	平成23年度	平成24年4～9月
地域包括支援センター	177,635	112,869
ブランチ	21,704	9,816

#### (2) 地域包括支援センターにおける総合相談内容

	平成23年度		平成24年4～9月	
介護サービスに関すること	43,277	24.4%	26,012	23.0%
介護予防サービスに関すること	32,237	18.1%	17,908	15.9%
介護予防事業に関すること	10,231	5.8%	11,934	10.6%
福祉サービスに関すること	10,853	6.1%	5,980	5.3%
保健・医療サービスに関すること	15,071	8.5%	9,939	8.8%
虐待に関すること	11,187	6.3%	6,468	5.7%
成年後見制度の活用に関すること	4,502	2.5%	2,279	2.0%
家族・家庭問題	6,777	3.8%	4,770	4.2%
経済・生活問題	32,190	18.1%	20,196	17.9%
生きがいづくり	690	0.4%	262	0.2%
その他	10,620	6.0%	7,121	6.3%
合 計	177,635	100.0%	112,869	100.0%

### 2. 地域包括支援センターにおける会議開'(回数)

内 容	平成23年度	平成24年4～9月
地域ケア会議の開催・参加	1,345	813
総合相談窓口(ブランチ)連絡会議の開催	456	278
食事サービス運営委員会の開催	484	276
地域密着型サービス運営推進会議への参加	727	406
その他ネットワーク構築のための会議開催・参加	3,980	2,563
各区地域包括支援センター運営協議会への出席	102	80
サービス利用調整会議への参加	636	392
地域等との関係づくり	1,393	1,231
合 計	9,123	6,039

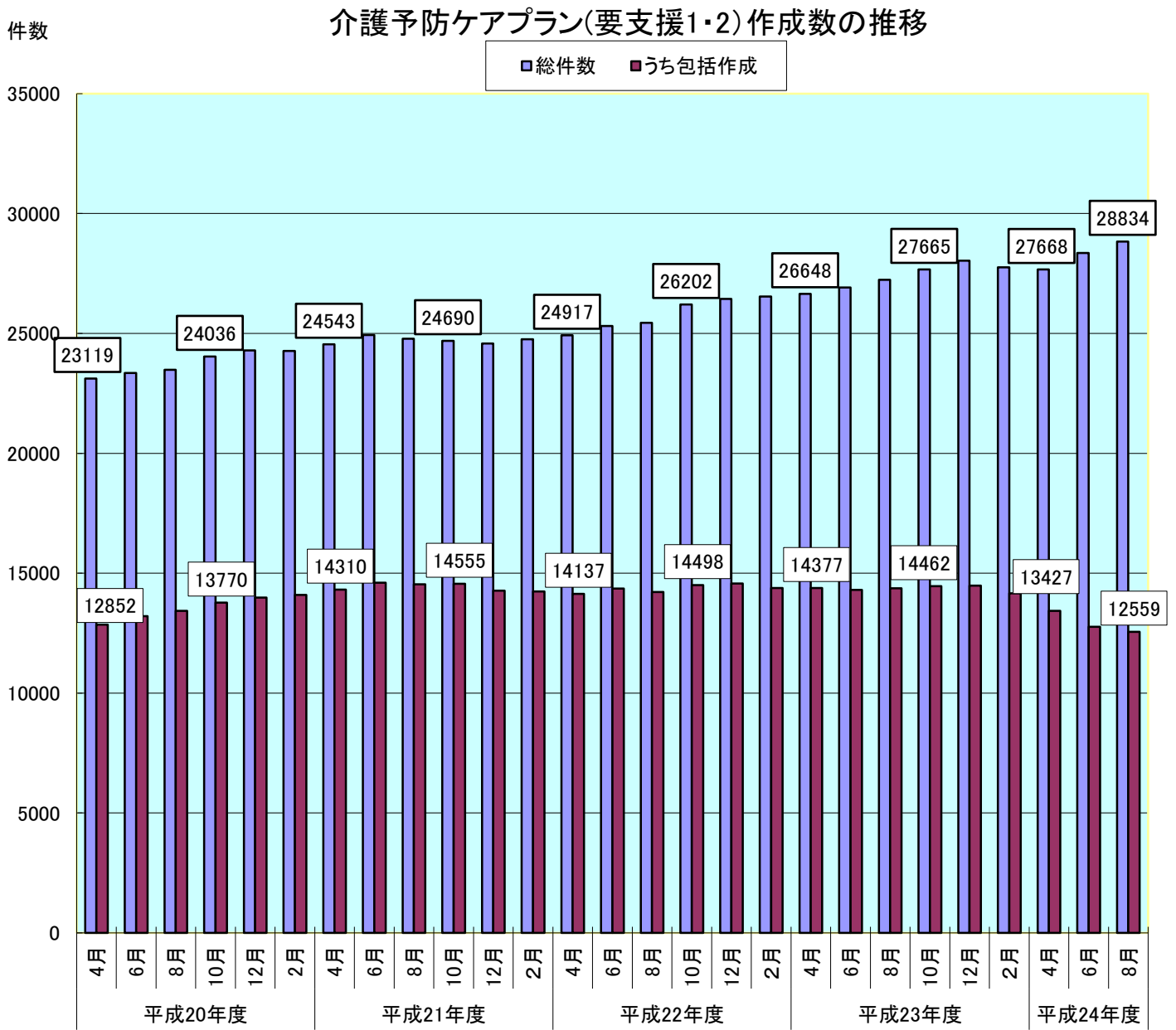
### 3. 包括的・継続的ケアマネジメント事業

内 容	平成23年度	平成24年4～9月
介護支援専門員個別相談	29,395	17,610
居宅介護支援専門員連絡会開催・参加	746	437
介護支援専門員への研修会の開催	197	120

### 4. 介護予防ケアマネジメント

内 容	平成23年度	平成24年4～9月
新規作成数	2,477	2,014





## 13 介護予防事業

### (1) 介護保険事業計画における介護予防二次予防事業の計画人数

第4期計画	平成24年度	平成25年度	平成26年度
(A) 第1号被保険者数	614,367人	634,763人	653,851人
(B) 二次予防事業対象者候補数	A×7.1%: 43,620人	A×7.1%: 45,068人	A×7.1%: 46,423人
(C) 二次予防事業の対象者数	B×88.2%: 38,473人	B×88.2%: 39,750人	B×88.2%: 40,945人
(D) 事業参加者数	C×28.5%: 10,965人	C×28.5%: 11,329人	C×28.5%: 11,669人

※介護予防事業の効果数(人数)は、要支援1・2への移行防止見込数。

### (2) 介護予防二次予防事業の実績

#### 1. 二次予防事業の対象者の候補者から参加へ至るまでの推移

○平成23年度の二次予防事業の対象者決定数は前年度を大きく上回っており、事業参加者数も増加傾向にある。

	平成21年度	平成22年度	平成23年度	平成24年11月末 (速報値)
(E) " 新規決定数	9,555人	7,572人	13,893人	25,241人
(F) " 継続者数	3,319人	2,233人	2,760人	4,138人
(G) " 決定数 (E+F)	12,874人	9,805人	16,653人	29,379人
(H) 事業参加者数 (H/G)	3,565人 (27.7%)	3,020人 (30.8%)	3,727人 (22.4%)	■4,657人 (15.9%)

※各年度の人数は、「介護予防事業実施報告書(厚生労働省報告)」による。なお、参加者数は、実人数。

■延べ人数、事業の重複参加あり

#### 2. 二次予防事業の対象者の状況

○二次予防事業の対象者の決定者数は、女性が10,898人(65.4%)、男性が5,755人(34.6%)と、女性の方が多い。  
○年齢別では、75-79歳が最も多く、5,878人で全体の35.3%を占めている。

		年 齢 別					計
		65-69歳	70-74歳	75-79歳	80-84歳	85歳以上	
性 別	男 性	178人	1,488人	2,019人	1,400人	670人	5,755人
	女 性	431人	2,562人	3,859人	2,631人	1,415人	10,898人
計		609人	4,050人	5,878人	4,031人	2,085人	16,653人

## 3. 事業別参加者数

○計画上の対象者に対する参加者数は、平成19年度は8.9%、平成20年度は8.3%、平成21年度は17.6%、平成22年度は14.0%、平成23年度は16.7%である。

		平成21年度	平成22年度	平成23年度	平成24年11月末 (速報値)
通 所 型	運動器の機能向上事業	1,402人	1,525人	1,131人	■1,032人
	栄養改善事業	149人	175人	7人	—
	口腔機能向上事業	887人	812人	29人	—
	閉じこもり等予防事業	1,872人	1,493人	1,949人	■2,208人
	複合型	—	—	1,308人	■1,406人
通所型小計		※3,551人	※3,004人	※3,700人	■4,646人
訪問型介護予防事業		16人	19人	34人	11人
事業参加者合計		※3,565人(17.6%)	※3,020人(14.0%)	※3,727人(16.7%)	■4,657人
対象者		20,276人	21,522人	22,261人	10,965人

※複数事業参加者を1人とカウントした実人数。

■延べ人数、事業の重複参加あり

## (3) 介護予防一次予防事業の実績

○平成23年度に保健福祉センターが取り組んだ健康教育の受講者数は、前年度を上回っている。  
○平成23年度の二次予防事業対象者把握のための講演会受講者数は、前年度を下回っている。

	平成21年度	平成22年度	平成23年度	平成24年11月末 (速報値)
ア 介護予防普及啓発事業 (ア)保健福祉センター 健康教育	41,678人	40,632人	43,744人	29,689人
(イ)二次予防事業対象者 把握のための講演会	6,987人	8,314人	7,481人	4,712人

※この外に、通所型介護予防事業への一次予防事業対象者の参加も普及啓発として実施。なお、人数は参加者数。

イ 地域介護予防活動支援事業 ※介護予防・健康づくり推進講座	4,447人	3,899人	3,511人	2,237人
-----------------------------------	--------	--------	--------	--------

※平成23年度までは高齢者介護予防指導者養成講座

(注)平成22年8月6日の地域支援事業実施要綱の改正により、「特定高齢者施策」は「二次予防事業」に、「一般高齢者施策」は「一次予防事業」に、それぞれ名称が変更されました。