

6 男女別・年齢階級別の要介護(要支援)認定率の比較

	男性の年齢階級別要介護(要支援)認定率								
	合計(A)	65～69	70～74	75～79	80～84	85～89	90～94	95～99	100以上
全市	18.8%	6.1%	11.0%	18.6%	33.0%	52.4%	69.3%	82.0%	93.2%
北区	15.2%	4.0%	7.9%	13.5%	29.2%	47.1%	69.9%	76.9%	100.0%
都島区	16.1%	4.5%	8.2%	14.5%	30.9%	52.8%	71.3%	84.2%	100.0%
福島区	16.0%	4.1%	6.9%	14.0%	28.8%	52.7%	64.6%	75.0%	100.0%
此花区	16.2%	5.0%	8.2%	16.6%	27.5%	48.2%	65.3%	70.0%	83.3%
中央区	14.8%	4.3%	7.2%	11.8%	27.8%	47.7%	62.5%	79.4%	100.0%
西区	14.2%	3.7%	6.8%	14.4%	25.8%	49.5%	70.4%	80.8%	100.0%
港区	18.4%	5.5%	9.7%	18.4%	32.2%	53.2%	72.3%	80.6%	100.0%
大正区	18.0%	6.4%	10.4%	18.1%	31.8%	51.6%	70.5%	91.7%	100.0%
天王寺区	16.4%	3.9%	7.3%	16.3%	28.3%	48.4%	70.3%	96.7%	100.0%
浪速区	21.5%	9.1%	16.3%	24.7%	40.7%	52.8%	61.6%	71.4%	100.0%
西淀川区	16.1%	4.4%	9.0%	14.6%	31.1%	51.9%	68.5%	88.2%	100.0%
淀川区	16.1%	4.4%	9.2%	15.0%	29.7%	52.5%	66.1%	89.5%	100.0%
東淀川区	19.7%	6.9%	11.4%	19.9%	35.5%	55.5%	72.7%	80.8%	100.0%
東成区	18.0%	6.3%	8.8%	15.4%	32.3%	50.6%	66.2%	75.0%	60.0%
生野区	21.5%	8.5%	13.8%	20.2%	34.5%	53.7%	72.4%	82.1%	77.8%
旭区	18.9%	6.2%	9.2%	17.3%	30.9%	50.2%	69.0%	78.7%	100.0%
城東区	16.2%	4.2%	9.1%	14.8%	29.0%	46.6%	67.2%	87.7%	100.0%
鶴見区	17.5%	5.1%	8.8%	16.6%	29.7%	51.7%	63.7%	78.8%	100.0%
阿倍野区	17.6%	4.1%	7.7%	14.8%	30.9%	49.8%	68.1%	86.2%	100.0%
住之江区	17.6%	4.8%	9.8%	18.9%	35.5%	52.7%	73.7%	87.8%	100.0%
住吉区	20.0%	6.0%	11.6%	18.5%	33.5%	53.7%	70.0%	81.5%	100.0%
東住吉区	20.4%	6.6%	11.0%	19.3%	34.0%	55.5%	69.7%	76.6%	100.0%
平野区	19.9%	6.3%	11.9%	19.3%	33.7%	53.9%	70.5%	80.0%	100.0%
西成区	28.1%	13.4%	22.5%	33.1%	46.1%	60.8%	73.8%	77.8%	75.0%

	女性の年齢階級別要介護(要支援)認定率									男女差 (B-A)
	合計(B)	65～69	70～74	75～79	80～84	85～89	90～94	95～99	100以上	
全市	28.9%	4.7%	10.9%	23.3%	45.1%	67.9%	83.3%	90.1%	92.8%	10.1%
北区	26.0%	3.4%	8.2%	20.3%	41.7%	63.6%	80.5%	91.2%	87.5%	10.9%
都島区	27.0%	3.8%	10.0%	21.3%	40.7%	67.9%	82.3%	86.5%	85.3%	10.8%
福島区	25.9%	3.4%	7.5%	18.7%	41.7%	62.4%	81.0%	88.2%	100.0%	9.9%
此花区	26.5%	3.9%	9.7%	21.4%	41.0%	62.9%	81.2%	92.0%	93.3%	10.3%
中央区	25.2%	3.5%	6.3%	18.5%	40.2%	60.6%	81.2%	92.1%	90.6%	10.5%
西区	23.3%	2.2%	7.0%	18.1%	36.9%	63.6%	78.9%	93.3%	92.3%	9.1%
港区	27.7%	4.4%	11.2%	22.4%	43.5%	65.1%	80.4%	86.6%	89.2%	9.3%
大正区	28.3%	4.6%	11.2%	22.6%	46.9%	66.0%	86.7%	87.4%	92.6%	10.3%
天王寺区	27.9%	4.1%	8.7%	19.6%	41.9%	67.2%	81.6%	93.9%	90.0%	11.5%
浪速区	31.0%	6.8%	15.5%	25.8%	49.2%	66.4%	84.3%	86.4%	100.0%	9.5%
西淀川区	27.0%	4.6%	9.1%	21.8%	44.0%	65.6%	82.9%	88.5%	100.0%	10.9%
淀川区	26.2%	4.0%	9.6%	21.4%	42.3%	64.4%	81.8%	86.9%	90.3%	10.1%
東淀川区	29.6%	5.1%	12.6%	24.2%	46.7%	70.2%	86.6%	88.0%	94.4%	9.9%
東成区	29.5%	4.1%	9.7%	22.6%	44.0%	68.8%	81.8%	89.4%	100.0%	11.5%
生野区	33.2%	6.0%	13.1%	27.3%	49.3%	73.0%	84.8%	90.0%	87.0%	11.7%
旭区	30.4%	5.2%	11.5%	21.9%	44.9%	66.9%	83.3%	90.8%	100.0%	11.5%
城東区	26.6%	4.2%	8.3%	21.6%	40.5%	66.2%	81.9%	91.3%	100.0%	10.4%
鶴見区	27.6%	4.0%	9.0%	22.7%	47.6%	68.7%	84.4%	90.0%	100.0%	10.1%
阿倍野区	29.6%	4.2%	9.5%	21.2%	42.2%	66.5%	82.7%	89.8%	89.8%	12.0%
住之江区	27.6%	4.6%	11.6%	24.0%	45.7%	68.5%	85.0%	89.8%	97.0%	10.0%
住吉区	31.2%	5.2%	12.5%	24.4%	47.2%	70.5%	83.8%	90.7%	88.1%	11.2%
東住吉区	32.8%	5.0%	12.2%	24.4%	50.0%	72.2%	86.6%	90.2%	94.7%	12.4%
平野区	29.0%	5.4%	11.9%	24.8%	46.8%	70.3%	83.7%	91.3%	90.2%	9.1%
西成区	36.3%	8.6%	17.9%	32.5%	53.9%	72.4%	84.2%	95.9%	87.5%	8.3%

男女別・年齢階級別被保険者数に占める単身被保険者数の割合

	合計	65～69	70～74	75～79	80～84	85～89	90～94	95～99	100以上
全市(男)	33.4%	36.9%	33.3%	30.2%	29.0%	32.0%	40.9%	52.1%	57.3%
全市(女)	44.6%	29.9%	35.4%	43.0%	55.7%	66.7%	71.7%	71.4%	71.9%

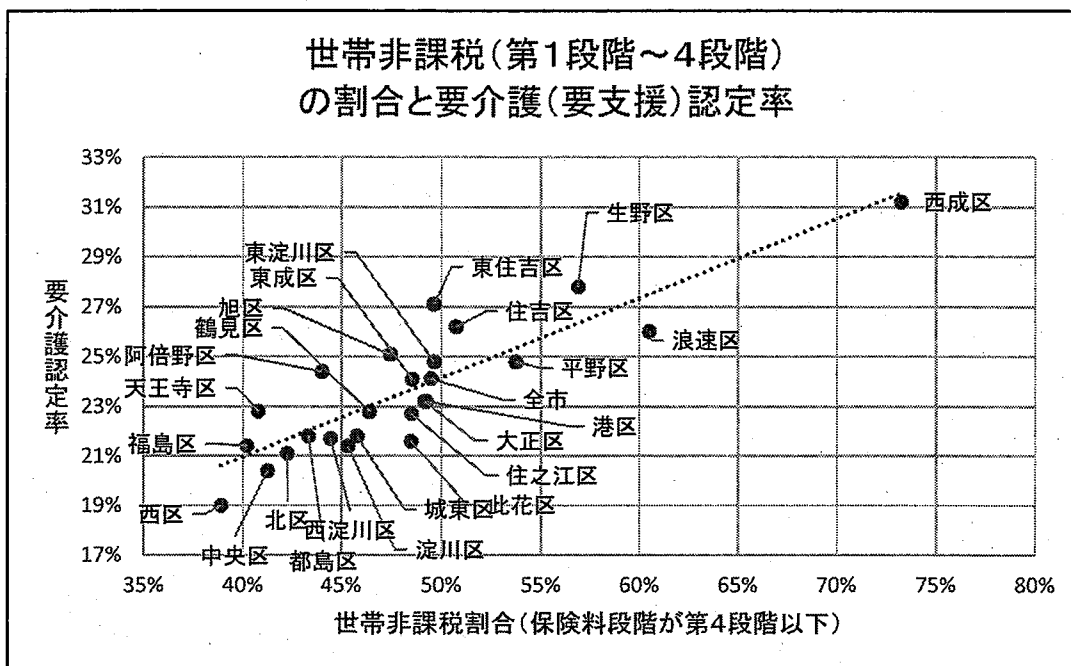
本市抽出データ(平成29年3月31日)

7 世帯非課税(第1～4段階)の割合と要介護(要支援)認定率との関係性

世帯非課税(第1段階～4段階)の被保険者の割合と要介護(要支援)認定率には、一定の相関がうかがえる。

	世帯非課税割合	要介護(要支援)認定率	被保険者数	第4段階以下の被保険者数
全 市	49.5%	24.1%	680,434人	336,788人
北 区	42.3%	21.1%	23,678人	10,005人
都 島 区	43.3%	21.8%	24,819人	10,758人
福 島 区	40.2%	21.4%	14,704人	5,910人
此 花 区	48.5%	21.6%	18,045人	8,752人
中 央 区	41.3%	20.4%	15,920人	6,567人
西 区	38.9%	19.0%	15,267人	5,940人
港 区	49.3%	23.2%	22,191人	10,934人
大 正 区	49.2%	23.2%	20,156人	9,915人
天 王 寺 区	40.8%	22.8%	14,635人	5,969人
浪 速 区	60.5%	26.0%	12,619人	7,637人
西 淀 川 区	44.5%	21.7%	24,090人	10,709人
淀 川 区	45.3%	21.4%	40,535人	18,374人
東 淀 川 区	49.7%	24.8%	41,563人	20,638人
東 成 区	48.6%	24.1%	20,857人	10,127人
生 野 区	56.9%	27.8%	38,106人	21,685人
旭 区	47.5%	25.1%	26,988人	12,807人
城 東 区	45.8%	21.8%	42,721人	19,567人
鶴 見 区	46.4%	22.8%	24,788人	11,504人
阿 倍 野 区	44.0%	24.4%	27,753人	12,216人
住 之 江 区	48.5%	22.7%	35,629人	17,286人
住 吉 区	50.8%	26.2%	41,956人	21,294人
東 住 吉 区	49.6%	27.1%	37,581人	18,657人
平 野 区	53.8%	24.8%	54,721人	29,416人
西 成 区	73.3%	31.2%	41,112人	30,121人

本市抽出データ(平成29年3月31日)

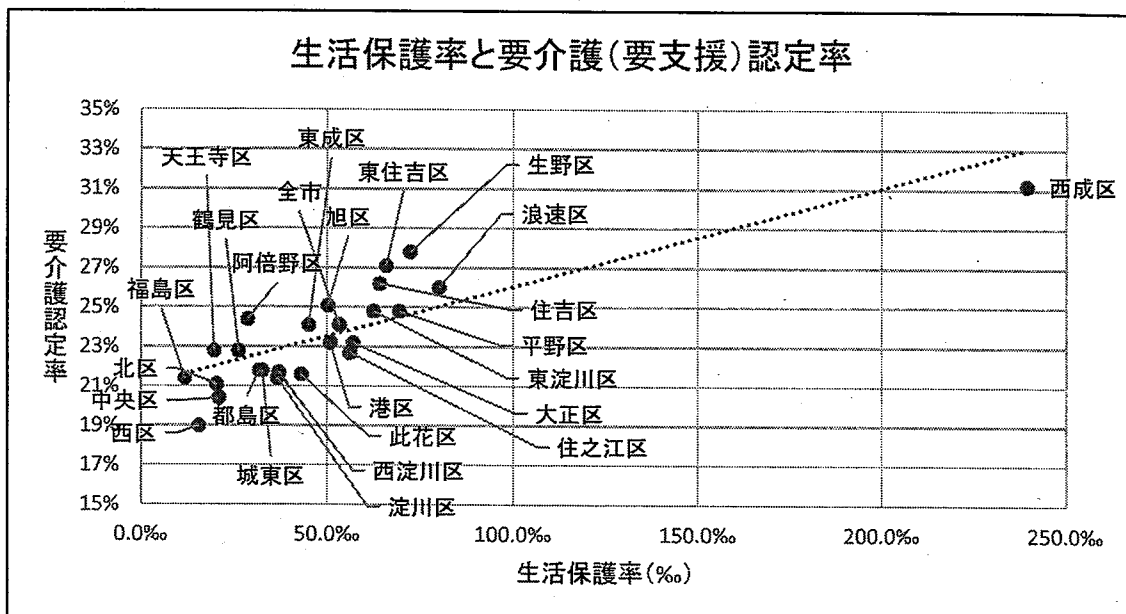


8 生活保護受給率と要介護(要支援)認定率との関係性

生活保護受給率と要介護(要支援)認定率には、一定の相関がうかがえる。

	生活保護率	要介護(要支援) 認定率
全 市	53.4‰	24.1%
北 区	20.4‰	21.1%
都 島 区	31.9‰	21.8%
福 島 区	11.8‰	21.4%
此 花 区	43.2‰	21.6%
中 央 区	21.0‰	20.4%
西 区	15.6‰	19.0%
港 区	51.0‰	23.2%
大 正 区	57.0‰	23.2%
天 王 寺 区	19.7‰	22.8%
浪 速 区	80.2‰	26.0%
西 淀 川 区	37.1‰	21.7%
淀 川 区	36.8‰	21.4%
東 淀 川 区	62.5‰	24.8%
東 成 区	45.2‰	24.1%
生 野 区	72.4‰	27.8%
旭 区	50.4‰	25.1%
城 東 区	32.7‰	21.8%
鶴 見 区	26.3‰	22.8%
阿 倍 野 区	28.8‰	24.4%
住 之 江 区	56.2‰	22.7%
住 吉 区	64.2‰	26.2%
東 住 吉 区	65.9‰	27.1%
平 野 区	69.4‰	24.8%
西 成 区	239.5‰	31.2%

‰は千分率 大阪市福祉局保護課 各区の生活保護の状況(平成28年11月)
本市抽出データ(平成29年3月31日)



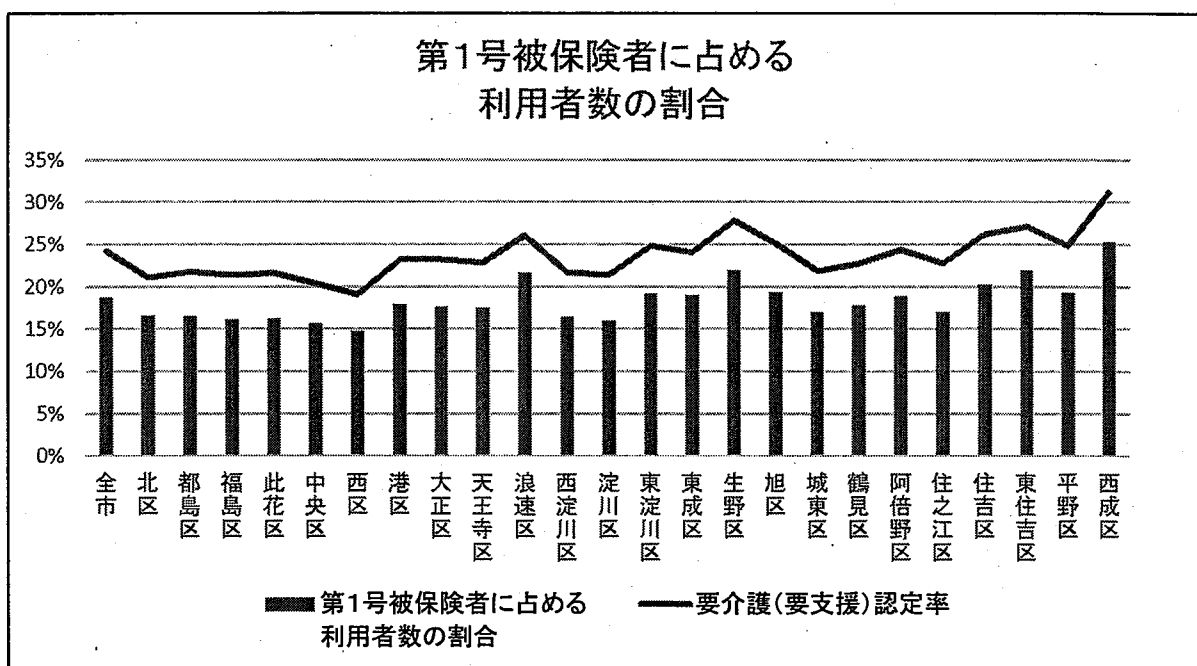
9 第1号被保険者に占めるサービス利用者数の割合

※住宅改修費、福祉用具購入費、居宅介護支援、居宅介護予防支援の利用者を除く。

要介護(要支援)認定率が高くなれば、第1号被保険者に占める利用者数の割合も高くなる。

	第1号被保険者に占める 利用者数の割合	要介護(要支援) 認定率
全 市	18.7%	24.1%
北 区	16.6%	21.1%
都 島 区	16.5%	21.8%
福 島 区	16.1%	21.4%
此 花 区	16.2%	21.6%
中 央 区	15.6%	20.4%
西 区	14.7%	19.0%
港 区	17.8%	23.2%
大 正 区	17.6%	23.2%
天 王 寺 区	17.5%	22.8%
浪 速 区	21.6%	26.0%
西 淀 川 区	16.4%	21.7%
淀 川 区	16.0%	21.4%
東 淀 川 区	19.2%	24.8%
東 成 区	18.9%	24.1%
生 野 区	21.9%	27.8%
旭 区	19.3%	25.1%
城 東 区	16.9%	21.8%
鶴 見 区	17.8%	22.8%
阿 倍 野 区	18.9%	24.4%
住 之 江 区	16.9%	22.7%
住 吉 区	20.2%	26.2%
東 住 吉 区	21.9%	27.1%
平 野 区	19.2%	24.8%
西 成 区	25.3%	31.2%

本市抽出データ(平成29年3月31日)



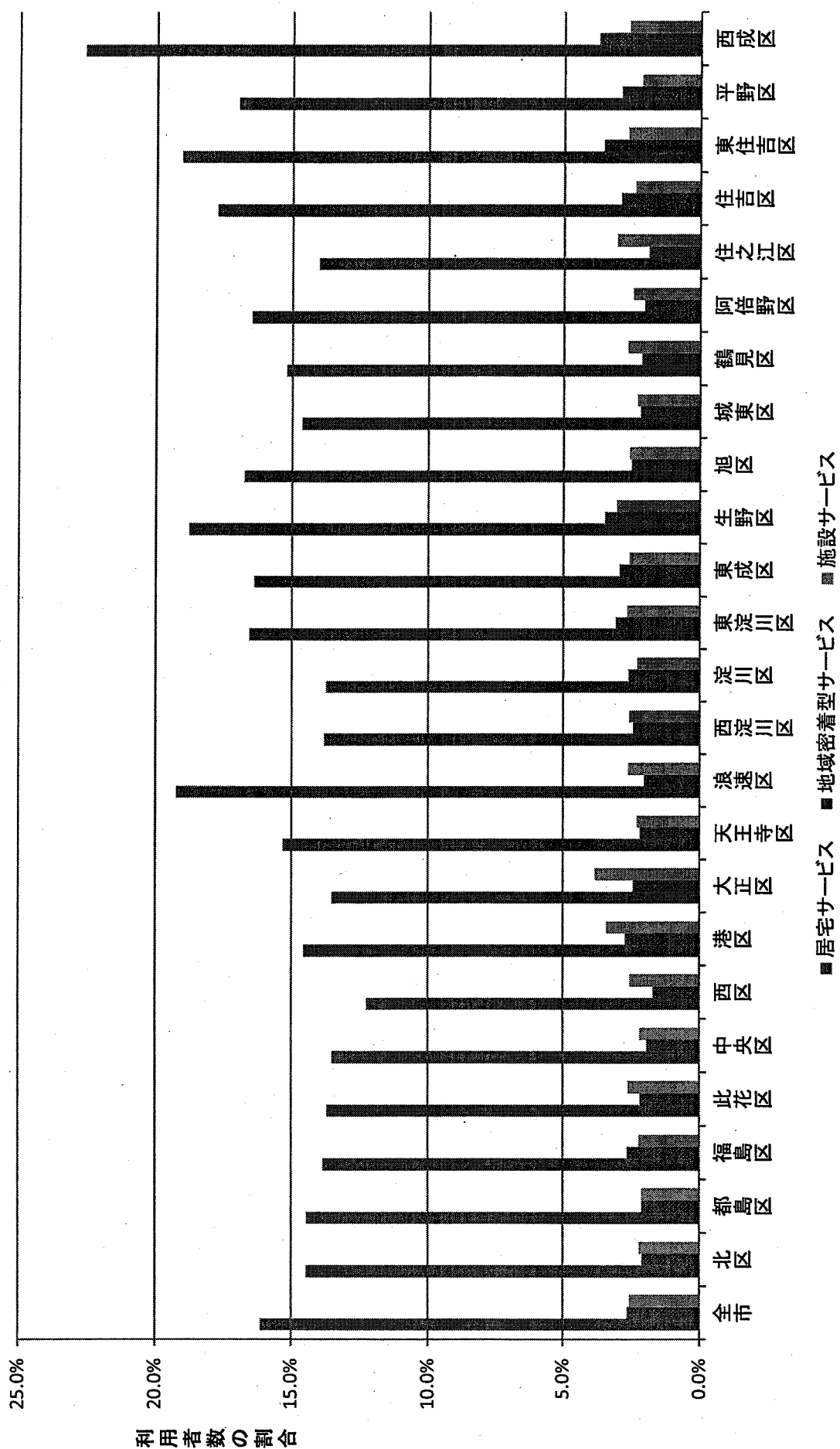
10 第1号被保険者に占める居宅・地域密着・施設サービス別利用者数の割合
※住宅改修費、福祉用具購入費、居宅介護支援、居宅介護予防支援の利用者を除く。

居宅サービス及び地域密着型サービスの利用者数の割合は、22.6%及び3.7%で西成区が最も高く、施設サービスでは、3.8%で大正区が最も高くなっている。

	居宅サービス	地域密着型サービス	施設サービス
全 市	16.1%	2.6%	2.6%
北 区	14.4%	2.1%	2.2%
都 島 区	14.4%	2.1%	2.1%
福 島 区	13.8%	2.6%	2.2%
此 花 区	13.7%	2.2%	2.6%
中 央 区	13.5%	1.9%	2.2%
西 区	12.2%	1.7%	2.5%
港 区	14.5%	2.7%	3.4%
大 正 区	13.5%	2.4%	3.8%
天 王 寺 区	15.3%	2.2%	2.3%
浪 速 区	19.2%	2.0%	2.6%
西 淀 川 区	13.8%	2.4%	2.6%
淀 川 区	13.7%	2.6%	2.3%
東 淀 川 区	16.6%	3.1%	2.7%
東 成 区	16.4%	2.9%	2.6%
生 野 区	18.8%	3.5%	3.0%
旭 区	16.8%	2.5%	2.6%
城 東 区	14.6%	2.2%	2.3%
鶴 見 区	15.2%	2.1%	2.6%
阿 倍 野 区	16.5%	2.0%	2.4%
住 之 江 区	14.0%	1.9%	3.0%
住 吉 区	17.8%	2.9%	2.4%
東 住 吉 区	19.1%	3.5%	2.6%
平 野 区	17.0%	2.9%	2.1%
西 成 区	22.6%	3.7%	2.6%

本市抽出データ(平成29年3月31日)

第1号被保険者に占める居宅・地域密着・施設サービス別利用者数の割合



11 居宅・地域密着・施設サービス別利用者1人あたりの給付費

※居宅サービスは、住宅改修費、福祉用具購入費、居宅介護支援の利用者を除く。

利用者1人あたりの給付費については、居宅サービス利用者1人あたりにおける給付費が高い区が、全サービスにおいても給付費が高くなっている。

1人あたりの給付費

(単位:千円)

	全サービス	居宅	地域密着型	施設
全 市	131	93	119	270
北 区	129	93	121	265
都 島 区	124	86	130	268
福 島 区	127	84	123	267
此 花 区	128	86	113	271
中 央 区	126	89	119	267
西 区	132	89	113	276
港 区	135	85	106	272
大 正 区	136	85	111	266
天王寺区	129	88	142	277
浪 速 区	142	113	126	267
西淀川区	137	88	140	282
淀 川 区	126	82	124	262
東淀川区	129	89	108	269
東 成 区	131	91	111	277
生 野 区	143	104	113	272
旭 区	133	97	114	272
城 東 区	125	85	121	276
鶴 見 区	127	87	129	269
阿倍野区	123	87	123	268
住之江区	127	83	125	262
住 吉 区	126	89	125	269
東住吉区	137	97	127	281
平 野 区	132	97	118	274
西 成 区	142	112	104	262

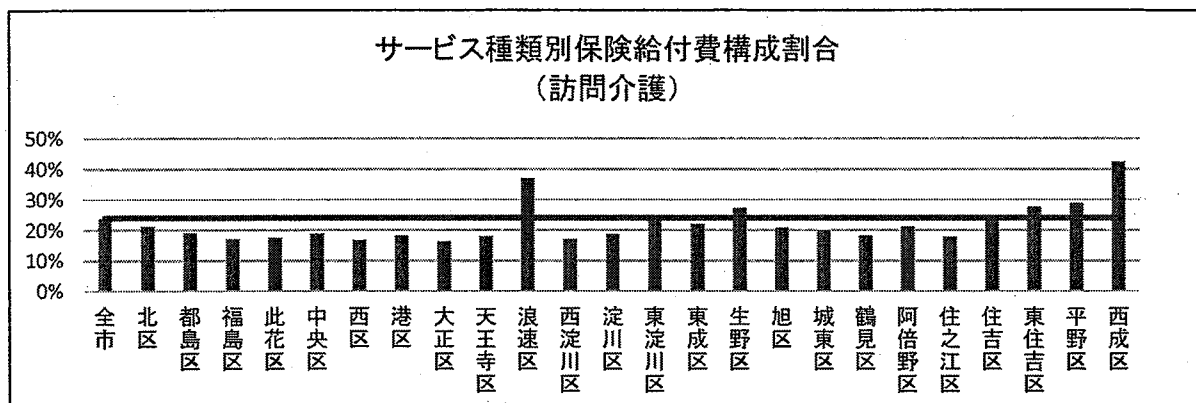
本市抽出データ(平成29年3月31日)

12 サービス種別別保険給付費構成割合

- ・給付費全体に占めるサービス種類ごとの主な給付費の割合について、居宅サービスの中では、全体的に訪問介護の割合が高い。
- ・また、施設サービスでは、全体的に介護老人福祉施設の割合が高くなっている。

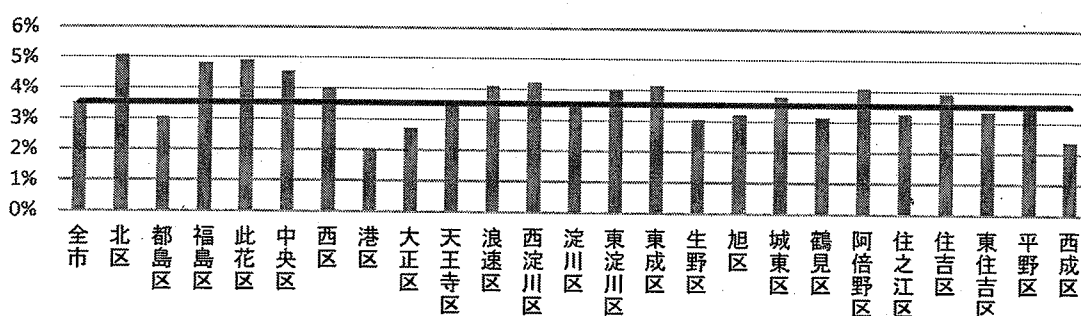
	居宅サービス				地域密着型サービス		施設サービス		
	訪問介護	訪問看護	通所介護	特定施設入居者生活介護	地域密着型通所介護	認知症対応型共同生活介護	介護老人福祉施設	介護老人保健施設	介護療養型医療施設
全 市	24.0%	3.5%	9.7%	5.4%	4.2%	5.0%	14.6%	10.1%	1.0%
北 区	21.2%	5.1%	8.0%	8.0%	4.3%	5.5%	15.2%	9.5%	0.3%
都 島 区	19.0%	3.1%	11.2%	7.5%	4.5%	6.2%	14.2%	10.6%	0.6%
福 島 区	17.0%	4.8%	10.6%	5.7%	3.9%	6.0%	15.1%	10.9%	0.6%
此 花 区	17.5%	4.9%	10.9%	4.7%	3.1%	4.7%	18.5%	11.7%	0.7%
中 央 区	18.9%	4.5%	7.8%	11.0%	3.9%	5.2%	12.6%	13.9%	0.7%
西 区	16.8%	4.0%	7.5%	9.9%	2.9%	4.1%	16.2%	14.1%	3.1%
港 区	18.1%	2.1%	8.9%	4.2%	4.3%	4.6%	18.7%	11.7%	4.8%
大 正 区	16.3%	2.7%	6.5%	4.8%	3.7%	4.1%	23.9%	13.9%	1.4%
天王寺区	18.0%	3.6%	9.4%	9.0%	3.7%	6.2%	13.4%	10.3%	2.2%
浪 速 区	37.1%	4.1%	8.0%	4.3%	2.4%	3.6%	13.5%	6.9%	0.5%
西淀川区	17.1%	4.2%	9.5%	4.0%	3.7%	6.0%	14.6%	15.0%	0.1%
淀 川 区	18.7%	3.4%	10.5%	5.6%	5.2%	7.1%	16.3%	10.7%	0.1%
東淀川区	23.3%	4.0%	11.3%	3.9%	5.2%	4.7%	17.0%	9.1%	0.3%
東 成 区	21.9%	4.2%	9.1%	6.4%	5.3%	5.0%	14.0%	11.4%	0.8%
生 野 区	27.3%	3.1%	9.1%	4.9%	4.5%	4.6%	13.5%	8.0%	2.8%
旭 区	20.9%	3.2%	13.1%	6.6%	4.4%	3.9%	15.0%	9.5%	0.4%
城 東 区	19.9%	3.8%	10.0%	6.5%	4.5%	4.6%	14.6%	12.0%	0.9%
鶴 見 区	18.1%	3.1%	11.4%	4.5%	4.1%	3.9%	17.2%	10.2%	1.1%
阿倍野区	21.1%	4.1%	10.9%	8.8%	3.1%	5.2%	16.5%	8.9%	0.6%
住之江区	17.7%	3.3%	9.8%	5.6%	3.3%	5.2%	19.4%	13.9%	0.5%
住 吉 区	24.0%	3.9%	9.7%	5.3%	3.7%	5.6%	13.1%	9.7%	0.2%
東住吉区	27.7%	3.3%	9.8%	3.3%	4.4%	5.4%	10.8%	10.3%	1.6%
平 野 区	28.8%	3.4%	10.7%	3.7%	4.3%	4.9%	11.8%	8.4%	0.8%
西 成 区	42.3%	2.4%	7.2%	3.8%	4.1%	3.9%	10.6%	6.7%	0.4%

本市抽出データ(平成29年3月31日)

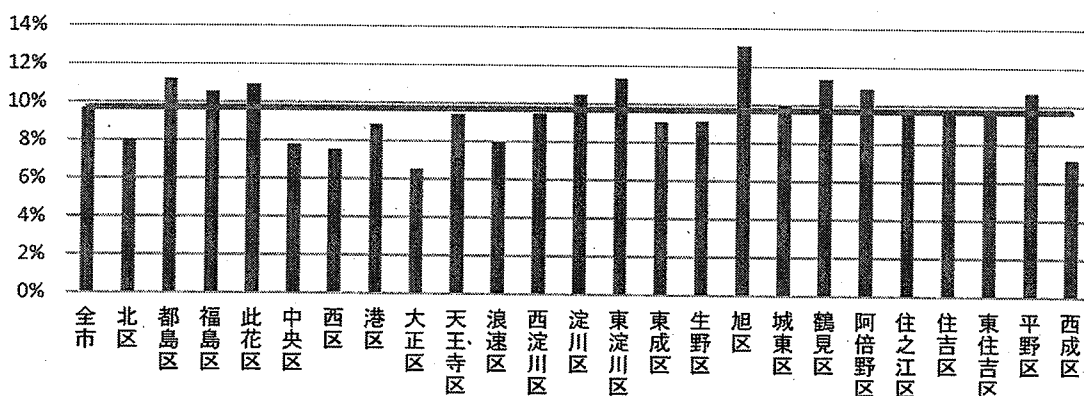


グラフの横線は全市平均を表している。

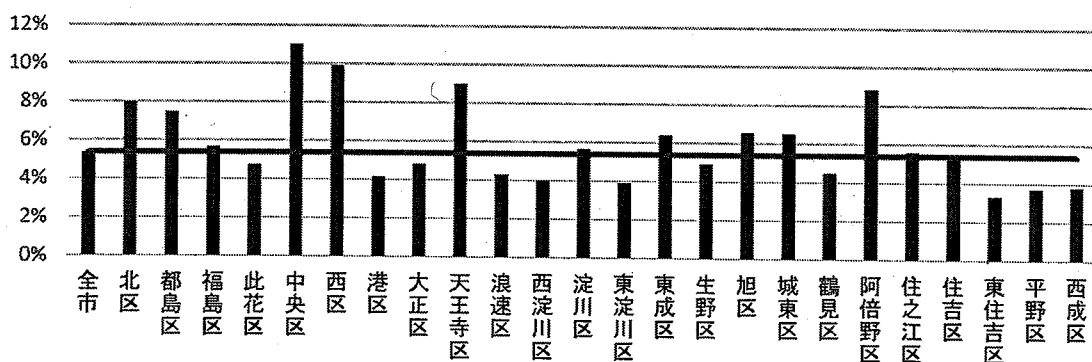
サービス種別別保険給付額構成割合
(訪問看護)



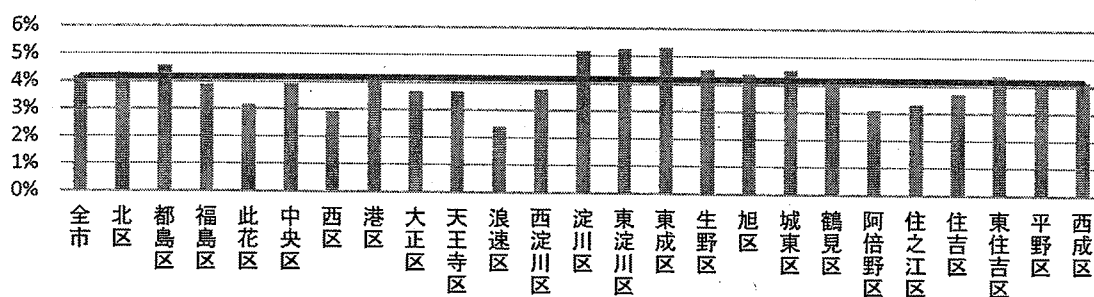
サービス種別別給付費構成割合
(通所介護)



サービス種別別保険給付費構成割合
(特定施設入居者生活介護)

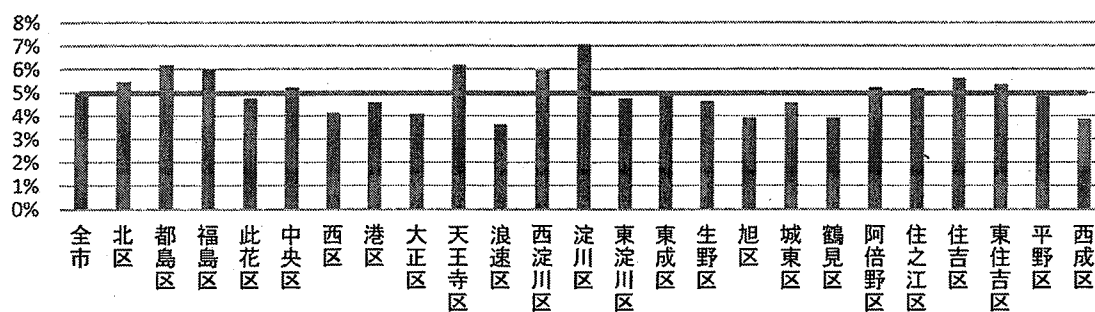


サービス種別別保険給付費構成割合
(地域密着型通所介護)

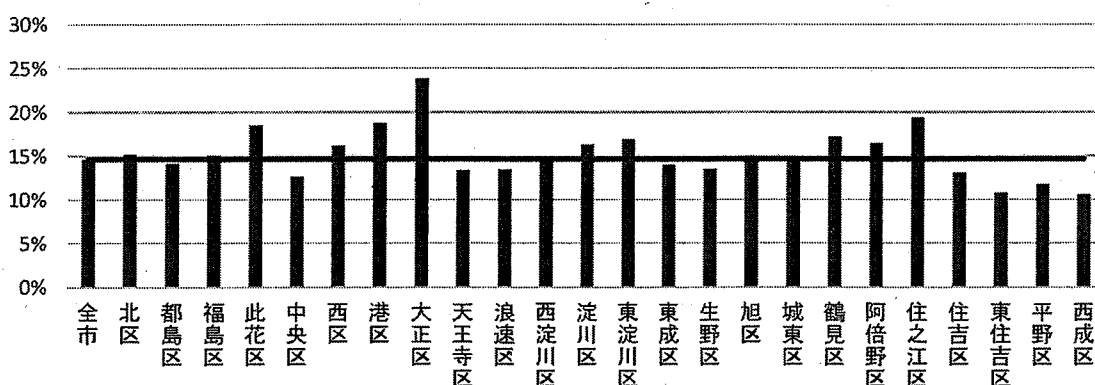


グラフの横線は全市平均を表している。

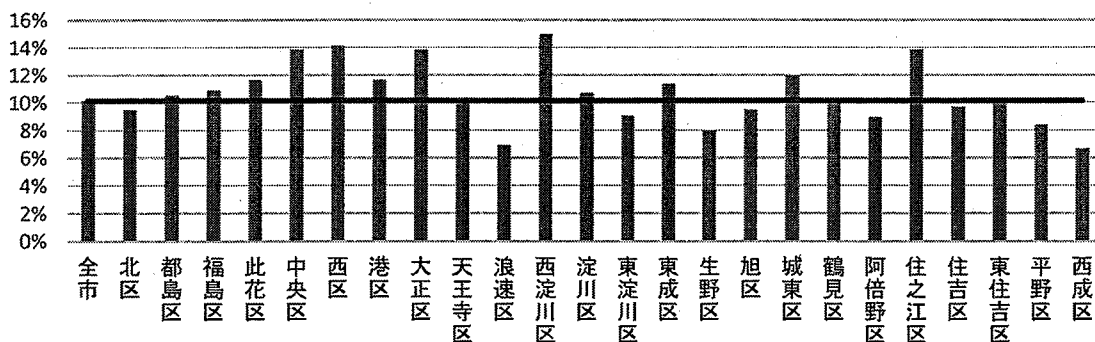
サービス種別別保険給付費構成割合
(認知症対応型共同生活介護)



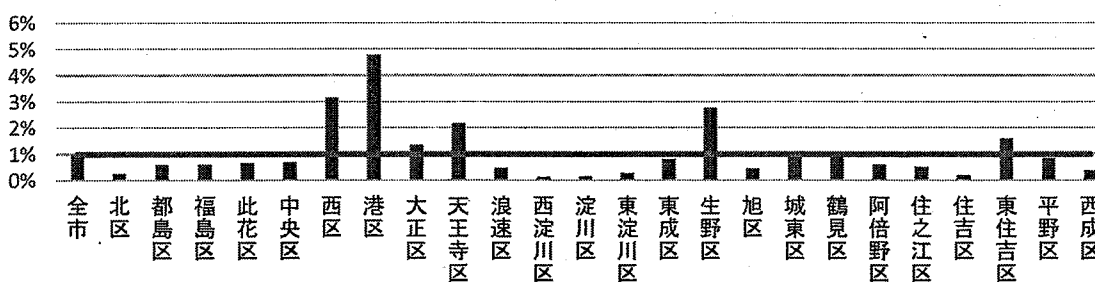
サービス種別別保険給付費構成割合
(介護老人福祉施設)



サービス種別別保険給付費構成割合
(介護老人保健施設)



サービス種別別保険給付費構成割合
(介護療養型医療施設)



グラフの横線は全市平均を表している。