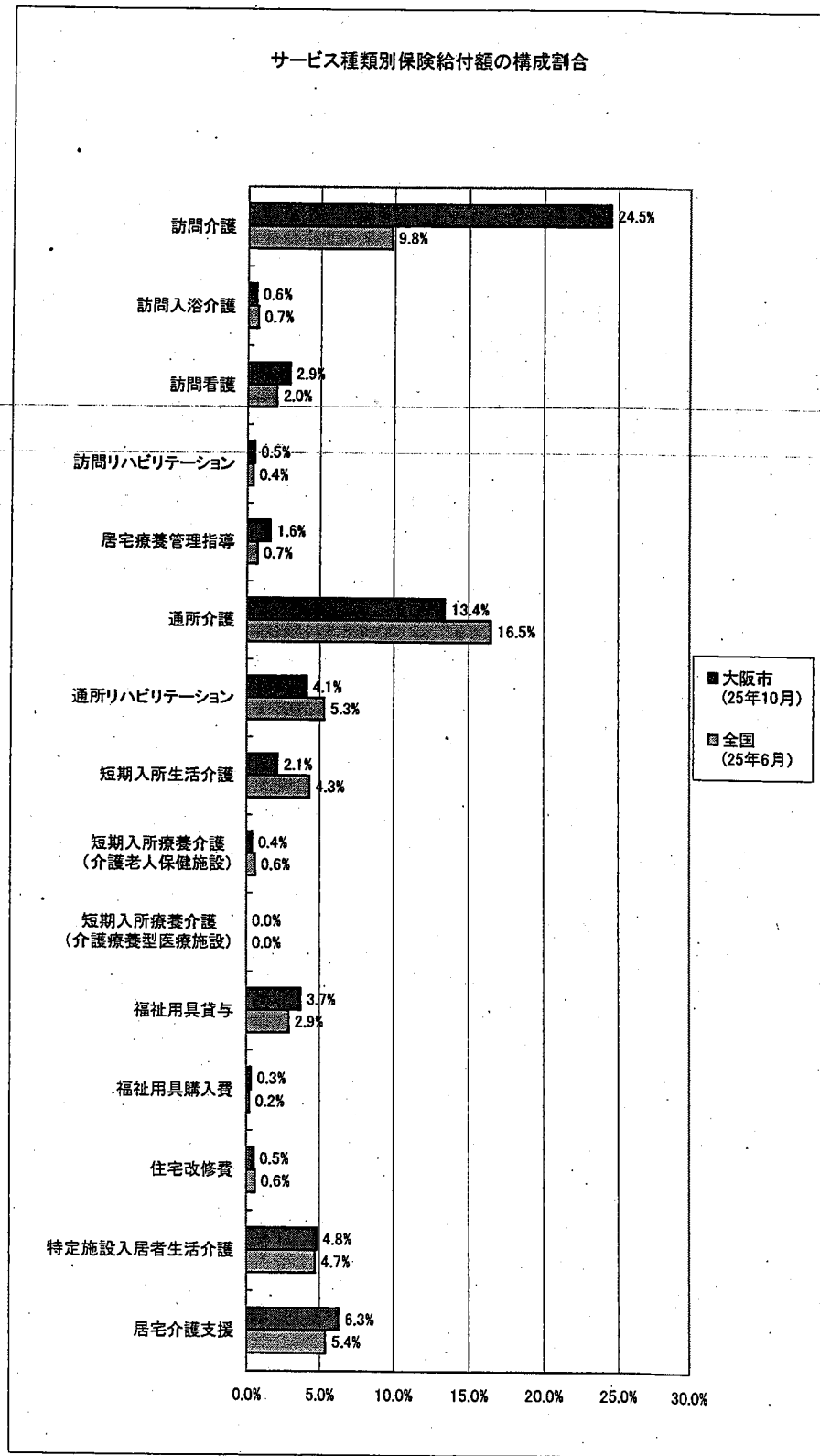


全国			
25年6月			
保険給付額 (百万円)	構成 割合	伸率 (対前年 同月比)	利用者数 (人)
38,243	98.3%		994,835
64,261	9.8%	2.5%	
8,159	21.0%		
4,352	0.7%	-5.4%	
14	0.0%		
13,145	2.0%	2.8%	
948	2.4%		
2,461	0.4%	3.6%	
273	0.7%		
4,694	0.7%	13.0%	
263	0.7%		
109,127	16.5%	5.9%	
13,850	35.7%		
34,701	5.3%	-1.1%	
4,842	12.4%		
28,059	4.3%	5.4%	
295	0.8%		
4,195	0.6%	2.3%	
38	0.1%		
296	0.0%	-9.2%	
2	0.0%		
18,970	2.9%	7.1%	
1,499	3.9%		
1,157	0.2%	2.8%	
279	0.7%		
3,834	0.6%	1.5%	
1,490	3.8%		
30,679	4.7%	7.0%	
2,072	5.3%		
35,630	5.4%	5.2%	
4,216	10.8%		

※介護保険事業状況報告より。



	大阪市											
	24年4月			25年4月			25年10月					
	保険給付額 (百万円)		伸率 (対前年 同月比)	利用者数 (人)	保険給付額 (百万円)		伸率 (対前年 同月比)	利用者数 (人)	保険給付額 (百万円)		伸率 (対前年 同月比)	利用者数 (人)
	構成 割合				構成 割合				構成 割合			
地域密着型サービス	915	6.3%	15.7%	4,451	986	6.3%	7.7%	4,783	1,037	6.3%	3.9%	4,907
	6	0.6%		72	6	0.5%		80	7	0.6%		94
定期巡回・随時対応型 訪問介護看護	0	-	-	-	1	-	-	2	0	-	-	0
	-	-		-	-	-		0	-	-		0
夜間対応型訪問介護	5	0.0%	35.2%	184	5	0.0%	2.9%	184	4	0.0%	-15.5%	165
	-	-		-	-	-		0	-	-		0
認知症対応型通所介護	119	0.8%	13.7%	1,055	121	0.8%	1.9%	1,103	125	0.8%	-1.7%	1,099
	0	0.0%		7	0	0.0%		7	0	0.0%		7
小規模多機能型居宅介護	108	0.7%	47.5%	560	125	0.8%	16.3%	658	129	0.8%	5.2%	675
	4	0.4%		57	5	0.4%		70	6	0.5%		85
認知症対応型共同生活 介護	668	4.7%	12.7%	2,597	707	4.5%	5.9%	2,738	738	4.5%	2.3%	2,806
	2	0.2%		8	0	0.1%		3	0	0.1%		2
地域密着型特定施設入 居者生活介護	5	0.0%	-	25	10	0.1%	-	47	12	0.1%	-	61
	-	-		-	-	-		-	-	-		-
地域密着型介護老人福 祉施設入所者生活介護	12	0.1%	-10.4%	41	17	0.1%	43.6%	61	19	0.1%	6.9%	70
	0	0.0%		0	0	0.0%		0	0	0.0%		0
複合型サービス	-	-	-	-	0	-	-	-	11	-	-	40
	-	-		-	-	-		-	-	-		0

※本市、全国とも各月はサービス利用月である。

※下段は介護予防サービスを表し、上段の内数である。

	大阪市											
	24年4月			25年4月			25年10月					
	保険給付額 (百万円)		伸率 (対前年 同月比)	利用者数 (人)	保険給付額 (百万円)		伸率 (対前年 同月比)	利用者数 (人)	保険給付額 (百万円)		伸率 (対前年 同月比)	利用者数 (人)
	構成 割合				構成 割合				構成 割合			
施設サービス	4,341	30.1%	5.2%	16,079	4,412	28.3%	1.6%	16,663	4,627	28.0%	1.8%	16,713
	0	0.0%		0	0	0.0%		0	0	0.0%		0
介護老人福祉施設	2,377	16.5%	6.4%	9,308	2,438	15.7%	2.6%	9,685	2,547	15.4%	1.5%	9,721
	0	0.0%		0	0	0.0%		0	0	0.0%		0
介護老人保健施設	1,620	11.2%	7.6%	5,903	1,672	10.7%	3.2%	6,149	1,799	10.9%	6.7%	6,325
	0	0.0%		0	0	0.0%		0	0	0.0%		0
介護療養型医療施設	344	2.4%	-11.4%	936	302	1.9%	-12.2%	919	281	1.7%	-19.4%	741
	0	0.0%		0	0	0.0%		0	0	0.0%		0

※本市、全国とも各月はサービス利用月である。

※下段は介護予防サービスを表し、上段の内数である。

※(利用者数について)同一月に2施設以上でサービスを受けた場合、施設ごとにそれぞれ受給者数を1人と計上しているため、3施設の合算と合計が一致しない。

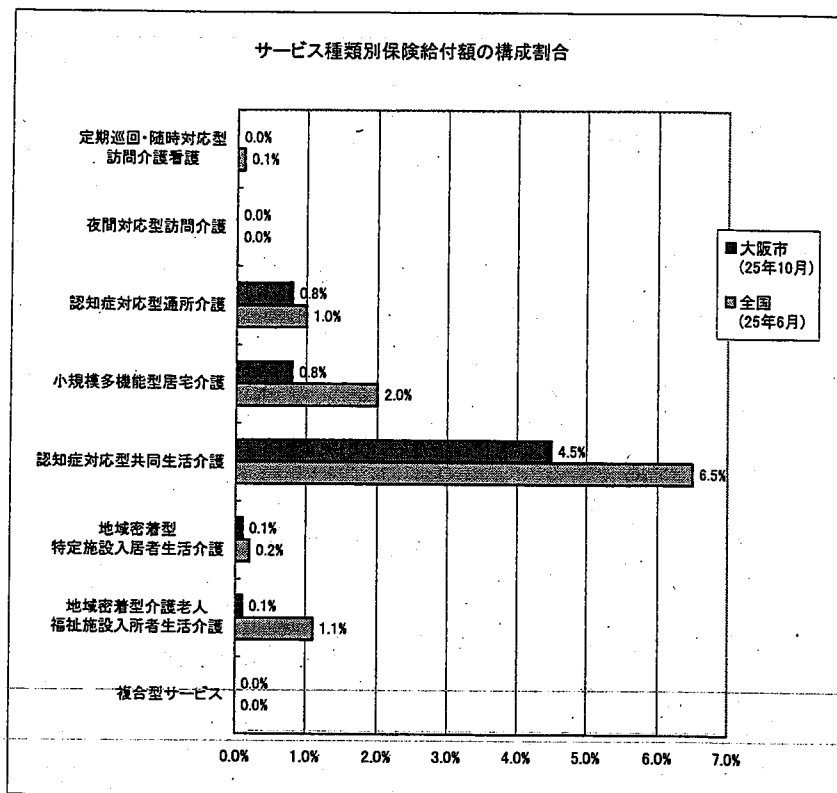
	大阪市											
	24年4月			25年4月			25年10月					
	保険給付額 (百万円)		伸率 (対前年 同月比)	利用者数 (人)	保険給付額 (百万円)		伸率 (対前年 同月比)	利用者数 (人)	保険給付額 (百万円)		伸率 (対前年 同月比)	利用者数 (人)
	構成 割合				構成 割合				構成 割合			
居宅サービス	9,169	63.6%	8.9%	87,297	10,199	65.4%	11.2%	93,708	10,859	65.7%	7.0%	97,709
	996	99.4%		27,985	1,110	99.5%		30,368	1,198	99.4%		31,920
地域密着型サービス	915	6.3%	15.7%	4,451	986	6.3%	7.7%	4,783	1,037	6.3%	3.9%	4,907
	6	0.6%		72	6	0.5%		80	7	0.6%		94
施設サービス	4,341	30.1%	5.2%	16,079	4,412	28.3%	1.6%	16,663	4,627	28.0%	1.8%	16,713
	0	0.0%		0	0	0.0%		0	0	0.0%		0
合計	14,425	100.0%	8.2%	107,827	15,597	100.0%	8.1%	115,154	16,523	100.0%	5.3%	119,329
	1,002	100.0%		28,057	1,116	100.0%		30,448	1,205	100.0%		32,014

※本市、全国とも各月はサービス利用月である。

※下段は介護予防サービスを表し、上段の内数である。

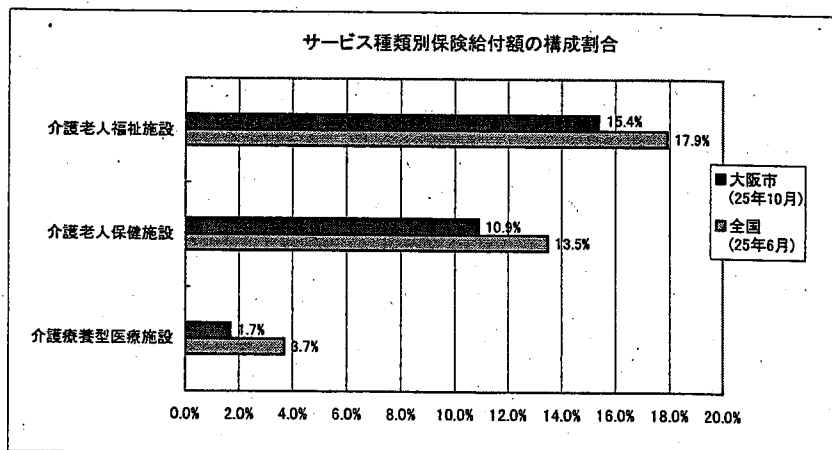
全国			
25年6月			
保険給付額 (百万円)	構成 割合	伸率 (対前年 同月比)	利用者数 (人)
663	1.7%		8,636
439	0.1%		
205	0.0%	4.6%	
6,394	1.0%	-1.7%	
39	0.1%		
13,031	2.0%	11.8%	
446	1.1%		
42,420	6.5%	3.4%	
178	0.5%		
1,037	0.2%	15.2%	
7,014	1.1%	24.4%	
	0.0%		
258	0.0%		
	0.0%		

※介護保険事業状況報告より。



全国			
25年6月			
保険給付額 (百万円)	構成 割合	伸率 (対前年 同月比)	利用者数 (人)
0	0.0%		5
117,656	17.9%	3.1%	479,686
0	0.0%		
88,953	13.5%	1.9%	340,705
0	0.0%		5
24,349	3.7%	-7.2%	70,116
	0.0%		

※介護保険事業状況報告より。



全国			
25年6月			
保険給付額 (百万円)	構成 割合	伸率 (対前年 同月比)	利用者数 (人)
38,243	98.3%		994,835
70,799	10.8%	7.3%	340,885
663	1.7%		8,636
230,958	35.1%	1.5%	887,545
0	0.0%		5
657,319	100.0%	3.6%	4,763,219
38,906	100.0%		1,003,476

※介護保険事業状況報告より。

## 8 支給限度額に対する利用割合と1人当たりサービス費用額

○全国的に支給限度額に対する利用割合は5割前後である。

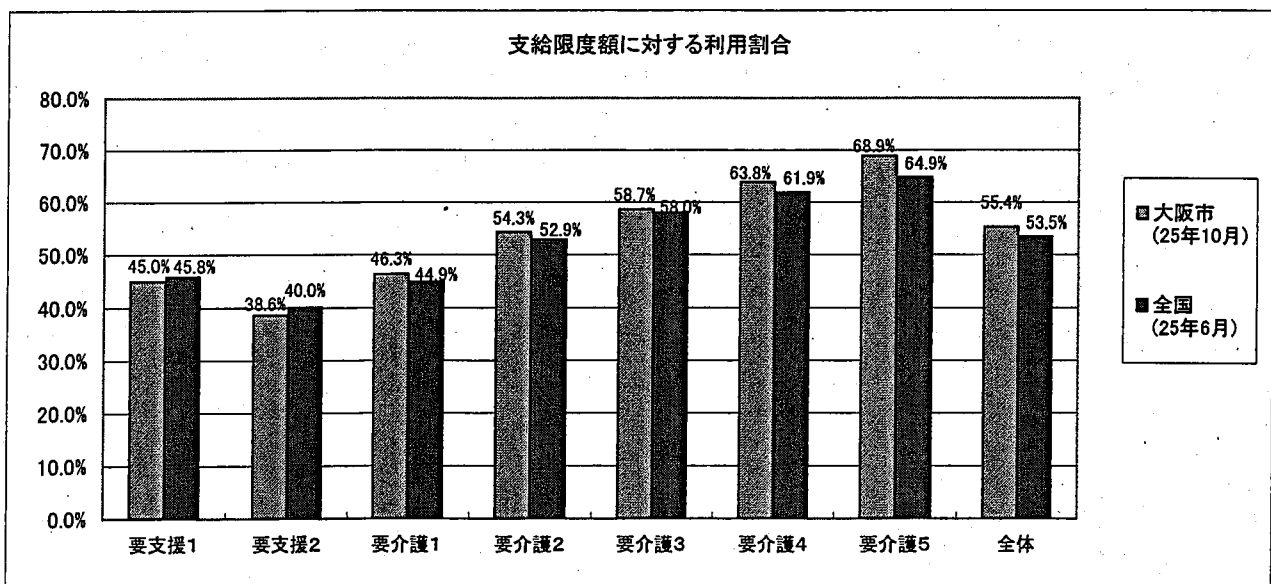
### 居宅サービス利用者の支給限度額に対する利用割合

大阪市	要支援1	要支援2	経過的要介護 (要支援)	要介護1	要介護2	要介護3	要介護4	要介護5	全体
平成21年4月	43.0%	36.2%		44.0%	49.3%	51.9%	58.0%	62.3%	50.3%
平成22年4月	42.4%	45.4%		43.4%	49.7%	52.8%	57.3%	62.3%	50.4%
平成23年4月	43.0%	36.0%		43.2%	50.5%	54.3%	57.9%	63.7%	51.2%
平成24年4月	43.2%	36.4%		42.6%	50.1%	54.6%	59.3%	65.3%	51.7%
平成25年4月	44.3%	37.7%		44.5%	52.1%	57.0%	60.6%	68.1%	53.7%
平成25年10月	45.0%	38.6%		46.3%	54.3%	58.7%	63.8%	68.9%	55.4%

※本市、全国とも各月はサービス利用月である。  
(注)月遅れ請求含む

全国	要支援1	要支援2	経過的要介護 (要支援)	要介護1	要介護2	要介護3	要介護4	要介護5	全体
平成21年4月	47.1%	40.1%		42.1%	48.6%	51.1%	57.1%	58.3%	49.5%
平成22年4月	47.2%	40.1%		43.0%	49.6%	52.8%	57.2%	59.5%	50.4%
平成23年4月	46.6%	40.0%		42.9%	50.0%	53.7%	57.4%	59.9%	50.7%
平成24年4月	45.2%	39.2%		41.9%	49.2%	53.6%	57.3%	59.8%	50.1%
平成25年4月	45.8%	39.9%		44.2%	51.8%	56.3%	59.8%	62.8%	52.3%
平成25年8月	45.8%	40.0%		44.9%	52.9%	58.0%	61.9%	64.9%	53.5%

※介護給付費実態調査より。



利用者1人当たりのサービス費用額

(単位:千円)

大阪市	要支援1	要支援2	経過的要介護 (要支援)	要介護1	要介護2	要介護3	要介護4	要介護5
22年4月 合計	27.7	45.0		102.1	136.3	194.9	238.1	280.6
居宅サービス	23.1	40.3		80.1	103.8	147.7	184.2	236.0
地域密着型サービス	47.1	132.2		192.9	213.7	234.5	235.5	223.3
施設サービス	-	-		244.7	261.3	275.3	296.5	321.2
23年4月 合計	28.3	45.9		102.7	136.4	195.3	237.6	281.7
居宅サービス	23.6	40.9		79.6	106.2	150.8	186.4	241.8
地域密着型サービス	43.8	126.0		187.5	204.8	230.6	233.1	224.7
施設サービス	-	-		243.1	255.6	273.4	296.1	320.8
24年4月 合計	28.7	47.1		104.1	138.5	200.7	246.1	289.2
居宅サービス	24.0	42.1		80.3	107.2	154.3	194.2	250.5
地域密着型サービス	48.9	123.1		190.7	215.0	243.4	256.2	246.8
施設サービス	-	-		251.0	267.1	284.4	304.8	327.8
25年4月 合計	29.5	48.5		108.2	141.5	203.7	245.8	290.6
居宅サービス	24.8	43.6		84.3	111.6	161.6	199.4	259.4
地域密着型サービス	51.8	98.4		190.1	216.8	241.6	254.7	254.6
施設サービス	-	-		252.2	260.7	280.0	298.9	320.1
25年10月 合計	25.3	45.0		99.7	134.9	198.5	248.5	289.5
居宅サービス	25.3	44.7		87.0	115.7	166.9	210.0	261.2
地域密着型サービス	46.3	106.9		193.9	224.6	249.2	256.7	259.5
施設サービス	-	-		257.3	275.0	290.8	313.2	336.5

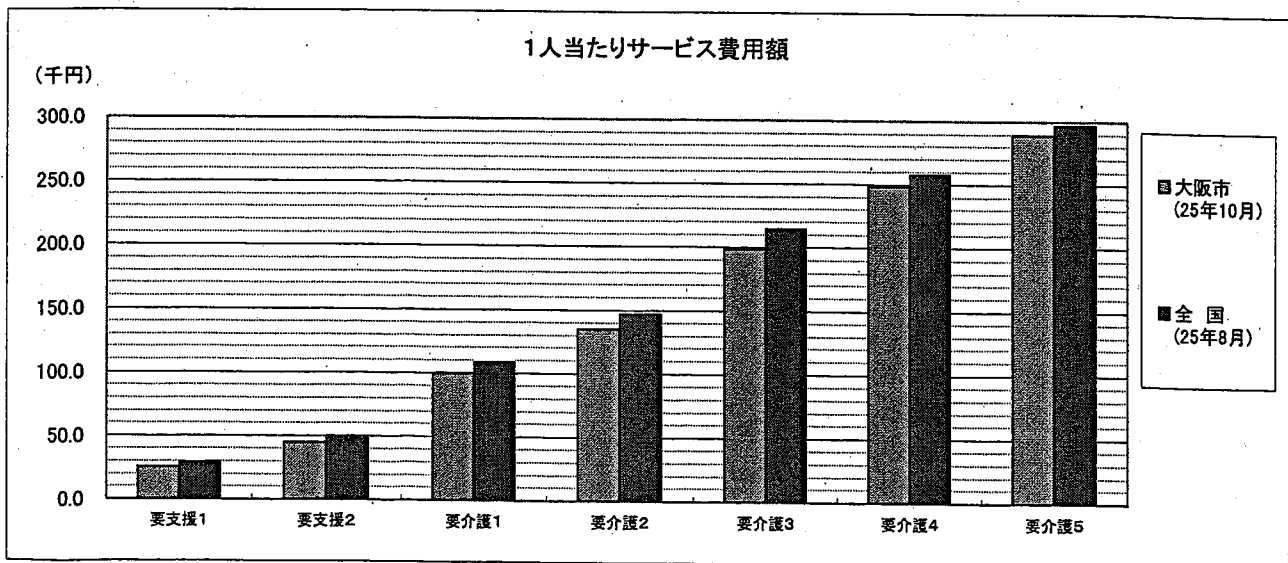
※居宅サービスは居宅介護支援を除く。

(注)月遅れ請求を含む。

(単位:千円)

全国	要支援1	要支援2	経過的要介護 (要支援)	要介護1	要介護2	要介護3	要介護4	要介護5
23年4月 合計	28.6	48.4		103.5	138.1	200.0	241.9	280.2
居宅サービス	24.5	44.0		74.1	97.3	136.9	167.0	203.4
地域密着型サービス	43.7	112.6		184.7	205.9	225.8	232.7	237.1
施設サービス	-	-		236.6	251.8	268.4	289.9	313.9
24年4月 合計	28.4	48.3		102.9	138.7	203.2	245.4	283.7
居宅サービス	24.4	44.1		74.1	97.8	139.4	170.6	208.6
地域密着型サービス	45.7	108.3		182.9	209.4	234.7	243.2	250.2
施設サービス	-	-		236.5	251.5	269.7	291.2	315.0
25年4月 合計	29.0	49.5		106.6	143.4	208.5	249.7	287.5
居宅サービス	24.8	44.9		77.7	102.3	145.0	176.6	216.1
地域密着型サービス	46.2	107.3		180.3	210.6	237.7	248.6	257.7
施設サービス	-	-		236.3	251.7	270.0	291.2	314.7
25年8月 合計	29.0	49.7		108.3	146.6	214.6	257.7	297.0
居宅サービス	24.9	45.0		79.0	104.4	149.4	182.1	222.5
地域密着型サービス	46.2	105.9		184.2	216.0	244.2	256.6	266.3
施設サービス	-	-		246.5	262.5	280.5	302.2	326.3

※介護給付費実態調査より。



## 9 介護保険事業者・施設の状況

○本市、全国とも事業者数の伸びは、同様の傾向にある。

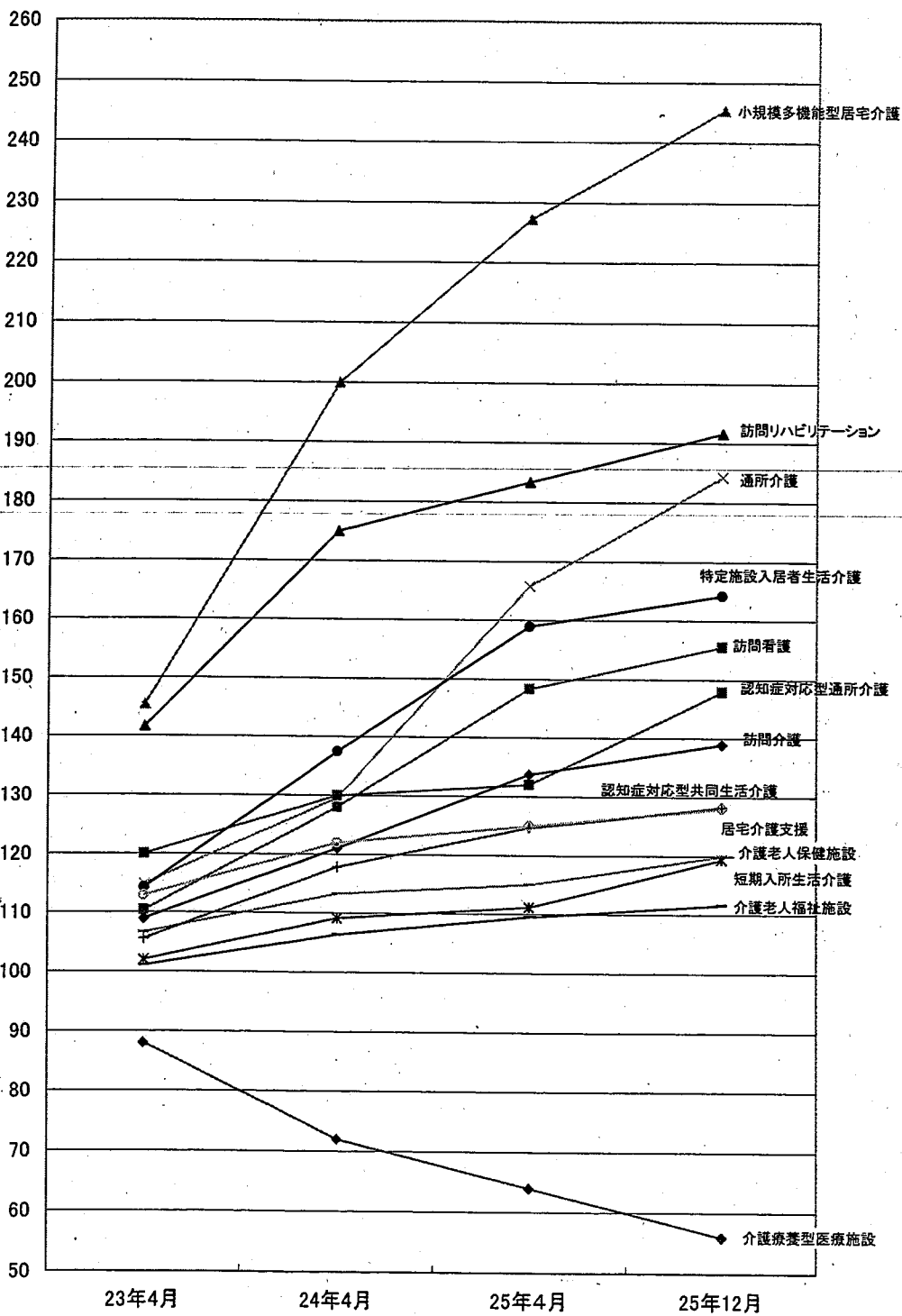
	大阪市										全国
	22年4月		23年4月		24年4月		25年4月		25年12月		
			22年4月 を100と する指数		22年4月 を100と する指数		22年4月 を100と する指数		22年4月 を100と する指数		
居宅サービス 計	3,676	3,973	108	4,367	119	4,842	132	5,076	138		未把握(厚労省へ確認済)
訪問介護	1,324	1,443	109	1,603	121	1,771	134	1,840	139		
訪問入浴介護	27	36	133	36	133	37	137	38	141		
訪問看護	153	169	110	196	128	227	148	238	156		
訪問リハビリテーション	12	17	142	21	175	22	183	23	192		
通所介護	459	527	115	595	130	761	166	846	184		
通所リハビリテーション	123	122	99	119	97	121	98	124	101		
福祉用具貸与	290	303	104	305	105	324	112	336	116		
短期入所生活介護	98	100	102	107	109	109	111	117	119		
短期入所療養介護	89	89	100	77	87	78	88	82	92		
特定施設入居者生活介護	56	64	114	77	138	89	159	92	164		
居宅介護支援	1,045	1,103	106	1,231	118	1,303	125	1,340	128		
施設サービス 計	179	181	101	186	104	188	105	191	107		
介護老人福祉施設	94	95	101	100	106	103	110	105	112		
介護老人保健施設	60	64	107	68	113	69	115	72	120		
介護療養型医療施設	25	22	88	18	72	16	64	14	56		

※基準該当事業者を含む。  
※各月1日現在数。

地域密着型サービス 計	209	248	119	277	133	290	139	306	146	未把握(厚労省へ確認済)
定期巡回・随時対応型訪問 介護看護	-	-	-	-	-	3	-	8	-	
夜間対応型訪問介護	3	4	133	4	133	3	100	3	100	
認知症対応型通所介護	50	60	120	65	130	66	132	74	148	
小規模多機能型居宅介護	22	32	145	44	200	50	227	54	245	
認知症対応型共同生活介護	132	149	113	161	122	165	125	169	128	
地域密着型特定施設入居 者生活介護	0	1	-	1	-	3	-	3	-	
地域密着型介護老人福祉 施設入所者生活介護	2	2	100	2	100	3	150	3	150	
複合型サービス	-	-	-	-	-	0	-	2	-	

※大阪市指定状況。各月1日現在数。  
※定期巡回・随時対応型訪問介護看護、複合型サービスは平成24年度新設。

22年4月を100とした場合の主な介護事業者・施設数の推移(大阪市)



## 10 地域密着型サービス事業者・施設の状況

○小規模多機能型居宅介護事業は、サービス創設当初は事業者の参入促進が進んでいなかったが、事業者の参入促進に取り組んだ結果、現在では52箇所が指定に至っている。

### 地域密着型サービス事業者の指定状況

平成25年12月1日現在

		23年度以前 指定数	24年度 指定数	25年度 指定数	小計 (A)	事業廃止数 (B)	事業休止数 (C)	現指定数 (A-B-C)	(参考) 協議中	備考
定期巡回・随時対応型 訪問介護看護	事業所数	—	3	5	8	0	0	8	8	平成24年度からの 新サービス
	定員数	—	—	—	—	—	—	—		
夜間対応型訪問介護	事業所数	9	0	0	9	6	0	3	0	
	定員数	225	0	0	225	145	0	80		
認知症対応型通所介護	事業所数	82	9	9	100	26	1	73	3	定員数の合計数は 定員のみ変更を含む
	定員数	859	93	35	987	254	12	721		
小規模多機能型居宅介護	事業所数	45	8	6	59	6	1	52	11	
	定員数	1,096	197	138	1,431	157	24	1,250		
認知症対応型共同生活介護	事業所数	181	4	4	189	20	0	169	13	定員数の合計数は 定員のみ変更を含む
	定員数	3,148	135	130	3,413	358	0	3,055		
地域密着型特定施設入 居者生活介護	事業所数	1	2	0	3	0	0	3	0	20年度まで計画無
	定員数	29	53	0	82	0	0	82		
地域密着型 介護老人福祉施設 入所者生活介護	事業所数	2	1	0	3	0	0	3	0	
	定員数	52	29	0	81	0	0	81		
複合型サービス	事業所数	—	0	2	2	0	0	2	0	平成24年度からの 新サービス
	定員数	—	0	50	50	0	0	50		
事業所数合計		320	27	26	373	58	2	313	35	



# 11 介護保険事業計画と実績の比較

第1号被保険者数及び要介護(要支援)認定者数

(単位:人)

			21年度	22年度	23年度	24年度	25年度	26年度
第1号被保険者数	実績	第1号被保険者数	585,843	591,522	595,785	613,996	-	-
		前期高齢者数	325,985	320,153	312,997	320,264	-	-
		後期高齢者数	259,858	271,369	282,788	293,732	-	-
	計画	第1号被保険者数	606,349	623,804	641,307	614,367	634,763	653,851
		前期高齢者数	333,630	338,343	344,452	322,278	334,554	347,877
		後期高齢者数	272,719	285,461	296,855	292,089	300,209	305,974
	実績割合	第1号被保険者数	96.6%	94.8%	92.9%	99.9%	-	-
		前期高齢者数	97.7%	94.6%	90.9%	99.4%	-	-
		後期高齢者数	95.3%	95.1%	95.3%	100.6%	-	-
認定者数	実績	119,159	125,107	131,916	138,936	-	-	
	計画	120,706	124,316	128,817	139,057	146,425	153,550	
	実績割合	98.7%	100.6%	102.4%	99.9%	-	-	

(注1)年度実績は月平均。

(注2)認定者数には第2号被保険者を含む。

給付費

(単位:千円)

	事業計画と実績		
	計画値	実績	実績割合
21年度 給付費計	164,862,555	155,587,593	94.4%
居宅サービス	88,501,431	83,849,785	94.7%
施設・居住系サービス	66,327,758	63,070,698	95.1%
その他サービス	10,033,366	8,667,110	86.4%
22年度 給付費計	173,785,293	164,832,609	94.8%
居宅サービス	93,621,458	91,788,173	98.0%
施設・居住系サービス	69,759,899	63,656,315	91.3%
その他サービス	10,403,936	9,388,121	90.2%
23年度 給付費計	183,671,610	175,578,883	95.6%
居宅サービス	99,430,252	99,388,355	100.0%
施設・居住系サービス	73,239,017	66,394,672	90.7%
その他サービス	11,002,341	9,795,856	89.0%
24年度 給付費計	192,094,054	191,546,524	99.7%
居宅サービス	108,285,407	110,869,166	102.4%
施設・居住系サービス	73,351,302	69,983,219	95.4%
その他サービス	10,457,345	10,694,139	102.3%
25年度 給付費計	204,912,587	-	-
居宅サービス	114,540,517	-	-
施設・居住系サービス	79,279,878	-	-
その他サービス	11,092,192	-	-
26年度 給付費計	217,306,782	-	-
居宅サービス	120,961,788	-	-
施設・居住系サービス	84,647,857	-	-
その他サービス	11,697,137	-	-