

①

地域包括支援センター・総合相談窓口の事業実績

平成23年8月

大阪市 健康福祉局 高齢福祉課

平成22年度地域包括支援センターの活動状況

①高齢者の総合相談・権利擁護事業

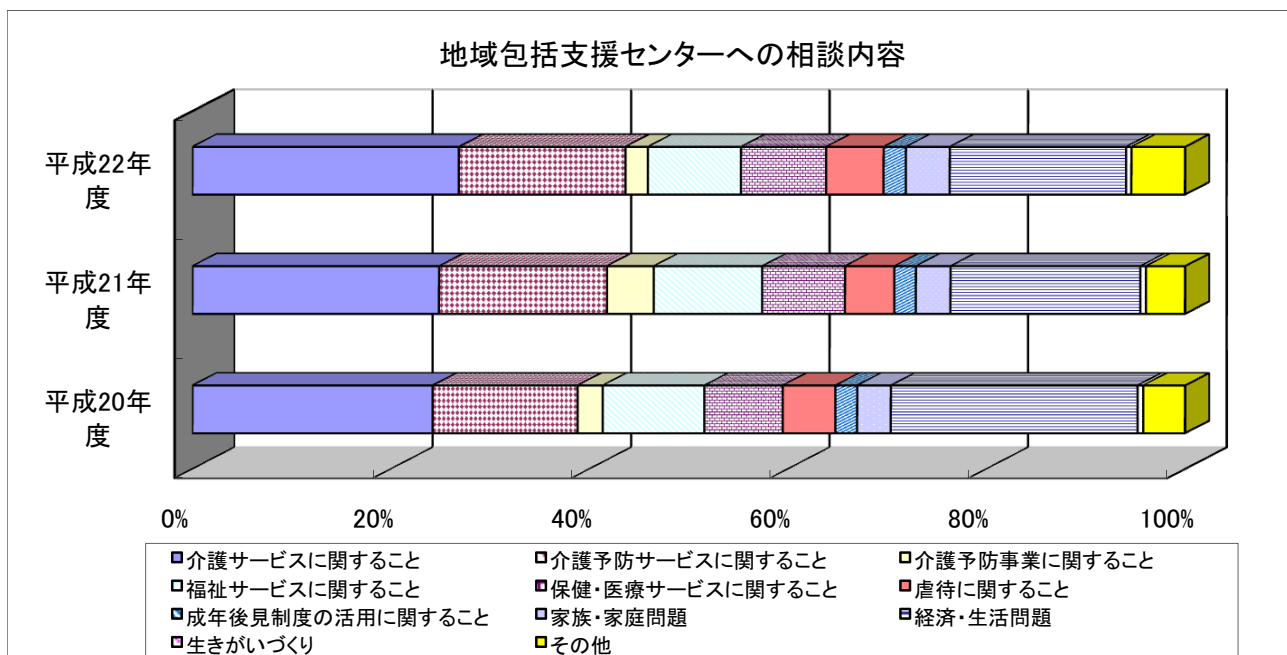
・平成22年度の延べ相談件数は平成21年度に比べ約40%増加している。
 ・虐待、家族・家庭問題の相談件数割合が増加している一方、介護予防事業の比率は低下している。

(1) 相談件数

延べ相談件数		
平成20年度	平成21年度	平成22年度
71,360 件	77,978 件	109,693 件

(2) 総合相談内容

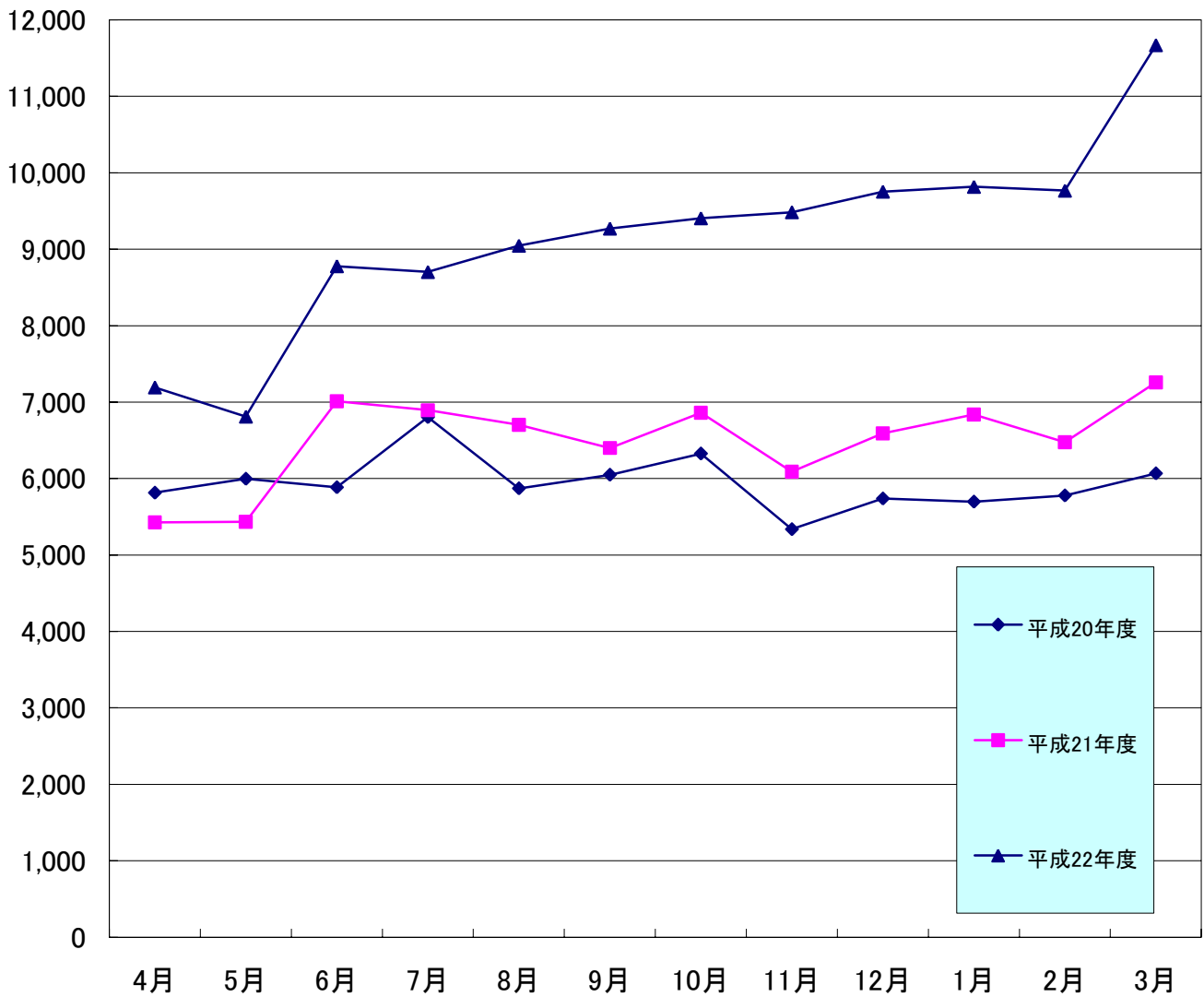
相談内容	延べ相談件数					
	平成20年度		平成21年度		平成22年度	
介護サービスに関すること	17,268 件	24.2%	19,378 件	24.9%	29,453 件	26.9%
介護予防サービスに関すること	10,431 件	14.6%	13,188 件	16.9%	18,421 件	16.8%
介護予防事業に関すること	1,801 件	2.5%	3,679 件	4.7%	2,458 件	2.2%
福祉サービスに関すること	7,307 件	10.2%	8,515 件	10.9%	10,301 件	9.4%
保健・医療サービスに関すること	5,634 件	7.9%	6,508 件	8.3%	9,407 件	8.6%
虐待に関すること	3,788 件	5.3%	3,883 件	5.0%	6,347 件	5.8%
成年後見制度の活用に関すること	1,565 件	2.2%	1,688 件	2.2%	2,469 件	2.3%
家族・家庭問題	2,419 件	3.4%	2,717 件	3.5%	4,846 件	4.4%
経済・生活問題	17,742 件	24.9%	14,921 件	19.1%	19,481 件	17.8%
生きがいづくり	403 件	0.6%	436 件	0.6%	591 件	0.5%
その他	3,002 件	4.2%	3,065 件	3.9%	5,919 件	5.4%
合計	71,360 件	100.0%	77,978 件	100.0%	109,693 件	100.0%



(3) 月ごとの相談件数推移

(件数)

平成20・21年度については6,000件～7,000件前後で安定して推移している。
平成22年度については、年度末にかけて増加傾向が見られる。



(4) 包括別相談件数

- ・前年度と比較し多くの包括で相談件数の増加が見られる、平成22年度に包括を複数化した区についても区全体での件数はそれぞれ増加している。
- ・平成22年度新設包括の大部分は、上半期から下半期へと件数が増加している。

	第1号被保険者数 推計 (平成23年3月末日 現在)	延べ相談件数				
		平成20年度	平成21年度	平成22年度		
		合計	合計	4月～9月	10月～3月	合計
北区	20,197	2,413	3,184	1,851	1,889	3,740
都島区	21,412	1,613	1,360	1,217	1,061	2,278
福島区	13,293	1,187	929	582	1,062	1,644
此花区	16,532	1,685	2,039	1,120	1,287	2,407
中央区	13,888	2,737	3,607	1,661	1,987	3,648
西区	12,657	1,845	3,219	2,855	2,741	5,596
港区	20,776	1,924	2,411	1,456	1,550	3,006
大正区	18,443	2,600	3,642	1,453	1,490	2,943
天王寺区	12,938	2,442	2,595	1,962	2,406	4,368
浪速区	11,225	3,345	3,569	929	1,800	2,729
西淀川区	21,374	2,337	2,765	1,440	1,692	3,132
淀川区	26,315	3,414	3,052	1,462	1,202	2,664
淀川区東部	9,297	-	-	401	686	1,087
東淀川区	26,315	3,645	4,175	2,073	2,187	4,260
東淀川区北部	10,656	-	-	1,061	1,339	2,400
東成区	19,300	3,260	2,441	2,165	2,120	4,285
生野区	21,065	3,038	2,914	1,392	1,790	3,182
東生野	8,009	-	-	447	746	1,193
鶴橋	7,762	-	-	98	523	621
旭区	25,566	2,550	2,162	1,065	971	2,036
城東区	28,521	3,433	3,493	1,891	2,607	4,498
城東・放出	9,614	-	-	568	765	1,333
鶴見区	22,328	4,115	5,019	2,871	4,307	7,178
阿倍野区	26,400	3,721	2,850	1,575	1,774	3,349
住之江区	24,991	1,959	2,915	1,868	2,164	4,032
さきしま	5,029	-	-	311	267	578
住吉区	20,125	3,703	3,184	1,589	1,883	3,472
住吉区北	9,355	-	-	1,319	1,885	3,204
住吉区東	8,844	-	-	484	856	1,340
東住吉区	18,592	4,725	4,743	1,076	1,340	2,416
矢田	8,055	-	-	562	657	1,219
中野	8,647	-	-	932	1,701	2,633
平野区	28,145	3,838	3,294	2,561	2,640	5,201
加美	9,296	-	294	284	308	592
長吉	12,714	-	564	990	1,553	2,543
西成区	24,812	5,831	6,380	3,043	2,893	5,936
玉出	8,643	-	1,178	690	888	1,578
西成区北西部	7,523	-	-	496	876	1,372
合計	618,654	71,360	77,978	49,800	59,893	109,693

②会議開催・参加状況

・平成21年度と比較し、平成22年度については「その他NW構築のための会議開催・参加回数」に大きな増加が見られる。

	平成20年度						平成21年度						平成22年度								
	合計	地域ケア会議の開催	総合相談窓口連絡会議の開催	食事サービス運営委員会の開催	地域密着型サービス運営推進会議への参加	その他NW構築のための会議開催・参加	区運営協議会への出席	合計	地域ケア会議の開催	総合相談窓口連絡会議の開催	食事サービス運営委員会の開催	地域密着型サービス運営推進会議への参加	その他NW構築のための会議開催・参加	区運営協議会への出席	合計	地域ケア会議の開催	総合相談窓口連絡会議の開催	食事サービス運営委員会の開催	地域密着型サービス運営推進会議への参加	その他NW構築のための会議開催・参加	区運営協議会への出席
北区	52	15	10	6	6	14	1	86	16	7	6	6	49	2	121	29	6	6	12	66	2
都島区	61	12	7	12	3	26	1	76	16	6	13	13	26	2	109	29	7	13	14	44	2
福島区	91	15	27	10	0	37	2	71	10	27	10	3	19	2	66	18	15	10	4	17	2
此花区	91	16	10	5	4	55	1	84	15	6	6	6	49	2	73	10	6	6	10	39	2
中央区	123	15	6	4	6	91	1	88	13	12	9	3	49	2	94	13	11	11	3	54	2
西区	83	19	6	7	6	44	1	74	26	6	6	6	28	2	125	32	6	7	8	70	2
港区	114	35	3	13	17	45	1	101	25	3	13	22	36	2	127	42	6	12	26	40	1
大正区	103	76	7	0	10	8	2	120	86	5	0	11	16	2	146	105	6	1	14	18	2
天王寺区	213	34	12	0	4	160	3	189	30	12	0	5	140	2	224	39	12	0	6	165	2
浪速区	62	15	10	3	4	29	1	63	14	12	11	5	19	2	99	27	13	6	17	34	2
西淀川区	167	17	12	12	21	104	1	289	25	6	11	23	222	2	334	21	13	12	21	265	2
淀川区	135	47	20	6	34	27	1	134	44	13	6	30	39	2	173	45	13	7	30	77	1
淀川区東部	-	-	-	-	-	-	-	-	-	-	-	-	-	-	77	18	13	6	11	27	2
東淀川区	260	67	5	12	20	155	1	153	26	8	12	42	63	2	175	34	8	12	44	75	2
東淀川区北部	-	-	-	-	-	-	-	-	-	-	-	-	-	-	176	13	8	12	3	138	2
東成区	104	18	13	4	8	60	1	152	58	18	7	17	50	2	156	57	12	6	23	56	2
生野区	144	43	11	12	25	51	2	260	31	12	12	27	176	2	247	31	12	14	30	158	2
東生野	-	-	-	-	-	-	-	-	-	-	-	-	-	-	193	25	9	11	6	140	2
鶴橋	-	-	-	-	-	-	-	-	-	-	-	-	-	-	94	17	8	11	6	50	2
旭区	51	13	7	12	8	10	1	69	21	10	12	12	12	2	108	10	7	12	19	58	2
城東区	136	40	13	12	6	64	1	134	44	14	10	8	56	2	141	34	13	12	8	72	2
城東・放出	-	-	-	-	-	-	-	-	-	-	-	-	-	-	110	16	12	12	10	58	2
鶴見区	117	68	11	10	9	18	1	106	34	12	12	17	29	2	124	34	11	10	13	54	2
阿倍野区	186	57	9	9	3	107	1	135	34	7	12	16	64	2	174	50	6	12	11	93	2
住之江区	101	43	14	2	16	25	1	138	42	11	3	26	54	2	158	37	9	3	32	75	2
さきしま	-	-	-	-	-	-	-	-	-	-	-	-	-	-	57	22	11	0	6	16	2
住吉区	135	50	11	6	40	26	2	151	35	12	6	37	59	2	135	31	13	6	20	63	2
住吉区北	-	-	-	-	-	-	-	-	-	-	-	-	-	-	127	27	12	6	9	71	2
住吉区東	-	-	-	-	-	-	-	-	-	-	-	-	-	-	113	14	12	5	13	67	2
東住吉区	237	50	11	12	30	133	1	217	46	12	12	33	112	2	91	13	12	12	8	44	2
矢田	-	-	-	-	-	-	-	-	-	-	-	-	-	-	147	12	12	12	14	95	2
中野	-	-	-	-	-	-	-	-	-	-	-	-	-	-	289	20	2	12	17	236	2
平野区	196	53	14	12	40	75	2	155	38	6	12	19	78	2	218	50	6	12	18	131	1
加美	-	-	-	-	-	-	-	47	1	7	12	8	17	2	94	13	5	12	12	50	2
長吉	-	-	-	-	-	-	-	93	18	9	12	25	27	2	174	30	17	12	39	75	1
西成区	362	91	34	12	41	182	2	208	63	14	6	26	97	2	224	44	11	6	19	142	2
玉出	-	-	-	-	-	-	-	141	26	11	4	19	79	2	164	25	10	7	20	100	2
西成区北西部	-	-	-	-	-	-	-	-	-	-	-	-	-	-	103	27	3	6	7	58	2
合計	3,324	909	283	193	361	1,546	32	3,534	837	278	235	465	1,665	54	5,560	1,114	368	332	583	3,091	72

③包括的・継続的ケアマネジメント

・全ての項目において件数は年々増加している。

	平成20年度			平成21年度			平成22年度		
	個別 介護 相談 支援 専門 員 数	居 宅 介 護 支 援 事 業 者 連 絡 会 の 開 催 ・ 参 加	介 護 支 援 専 門 員 へ の 研 修 会 の 開 催	個別 介護 相談 支援 専門 員 数	居 宅 介 護 支 援 事 業 者 連 絡 会 の 開 催 ・ 参 加	介 護 支 援 専 門 員 へ の 研 修 会 の 開 催	個別 介護 相談 支援 専門 員 数	居 宅 介 護 支 援 事 業 者 連 絡 会 の 開 催 ・ 参 加	介 護 支 援 専 門 員 へ の 研 修 会 の 開 催
北 区	215	18	7	255	17	3	427	18	5
都 島 区	114	13	3	175	9	2	327	20	1
福 島 区	94	12	11	103	12	10	252	10	9
此 花 区	187	13	2	263	9	4	455	12	3
中 央 区	172	13	12	256	12	9	518	12	7
西 区	351	13	3	854	12	5	1,172	15	5
港 区	405	21	12	522	20	13	781	23	9
大 正 区	447	13	5	482	11	4	533	12	6
天 王 寺 区	353	21	10	361	21	4	735	20	8
浪 速 区	522	10	3	460	9	3	473	11	5
西 淀 川 区	338	29	6	451	36	10	404	37	7
淀 川 区	514	24	10	357	11	0	392	10	4
淀川区東部	-	-	-	-	-	-	224	10	0
東 淀 川 区	672	12	4	686	12	5	688	12	6
東淀川区北部	-	-	-	-	-	-	168	6	2
東 成 区	338	14	0	243	13	4	602	15	14
生 野 区	472	11	9	310	12	6	467	11	8
東 生 野	-	-	-	-	-	-	221	11	2
鶴 橋	-	-	-	-	-	-	111	10	3
旭 区	291	42	8	460	27	8	371	24	5
城 東 区	364	25	10	329	21	9	661	21	7
城東・放出	-	-	-	-	-	-	214	9	9
鶴 見 区	648	13	10	817	22	10	1,383	28	8
阿 倍 野 区	411	14	3	340	16	8	562	13	8
住 之 江 区	228	27	12	431	26	8	875	22	7
さ き し ま	-	-	-	-	-	-	98	9	2
住 吉 区	448	7	6	373	18	3	526	18	8
住 吉 区 北	-	-	-	-	-	-	335	9	1
住 吉 区 東	-	-	-	-	-	-	272	8	5
東 住 吉 区	863	11	10	825	6	31	302	12	6
矢 田	-	-	-	-	-	-	216	9	0
中 野	-	-	-	-	-	-	461	17	9
平 野 区	714	23	11	664	19	5	1,031	24	4
加 美	-	-	-	30	14	9	124	15	9
長 吉	-	-	-	51	17	3	414	34	4
西 成 区	1,770	22	17	1,873	16	10	1,599	11	8
玉 出	-	-	-	116	5	4	298	13	6
西成区北西部	-	-	-	-	-	-	200	6	6
合 計	10,931	421	184	12,087	423	190	18,892	577	216

④二次予防事業対象者の介護予防ケアプラン作成件数

・二次予防事業対象者新規把握数の減少に伴い、全体としてケアプラン作成数も減少しているが、作成率はやや増加している。
 ・新規に把握した二次予防事業対象者のうち、年度内にケアプラン作成に至った率(作成率)を比較すると、包括によってばらつき(約11～58%)がある。

	平成20年度					平成21年度					平成22年度				
	握二次 数①	ケア プラン 作成数②	作成 率 (②/ ①)	ケア プラン 評価 件数	内 終了	握二次 数①	ケア プラン 作成数②	作成 率 (②/ ①)	評 価 件 数	内 終了	握二次 数①	ケア プラン 作成数②	作成 率 (②/ ①)	評 価 件 数	内 終了
北 区	183	48	26.2%	55	45	305	77	25.2%	53	38	236	75	31.8%	84	62
都 島 区	298	53	17.8%	58	42	348	66	19.0%	95	61	257	55	21.4%	85	45
福 島 区	144	50	34.7%	48	18	205	66	32.2%	121	63	186	50	26.9%	94	42
此 花 区	256	87	34.0%	91	3	305	84	27.5%	103	2	218	109	50.0%	44	1
中 央 区	236	66	28.0%	60	48	293	114	38.9%	109	30	180	70	38.9%	107	76
西 区	120	58	48.3%	104	25	192	77	40.1%	127	4	127	74	58.3%	170	2
港 区	275	119	43.3%	119	50	361	87	24.1%	138	102	265	61	23.0%	91	49
大 正 区	187	21	11.2%	39	19	213	40	18.8%	47	24	144	17	11.8%	51	24
天 王 寺 区	145	54	37.2%	76	29	235	104	44.3%	136	0	188	50	26.6%	120	14
浪 速 区	87	28	32.2%	13	10	111	35	31.5%	18	12	76	32	42.1%	99	68
西 淀 川 区	367	93	25.3%	195	51	490	131	26.7%	377	191	405	58	14.3%	185	34
淀 川 区	354	74	20.9%	272	94	509	94	18.5%	297	117	291	51	17.5%	155	84
淀川区東部	-	-	-	-	-	-	-	-	-	-	112	25	22.3%	20	5
東 淀 川 区	676	124	18.3%	182	49	602	130	21.6%	469	176	355	58	16.3%	237	37
東淀川区北部	-	-	-	-	-	-	-	-	-	-	178	61	34.3%	137	12
東 成 区	249	74	29.7%	158	76	254	87	34.3%	197	192	255	126	49.4%	217	158
生 野 区	355	139	39.2%	450	73	481	183	38.0%	479	238	233	65	27.9%	148	44
東 生 野	-	-	-	-	-	-	-	-	-	-	85	29	34.1%	29	12
鶴 橋	-	-	-	-	-	-	-	-	-	-	80	11	13.8%	24	17
旭 区	336	133	39.6%	120	75	389	119	30.6%	174	84	352	85	24.1%	204	98
城 東 区	424	137	32.3%	200	106	677	185	27.3%	226	167	376	139	37.0%	174	123
城東・放出	-	-	-	-	-	-	-	-	-	-	129	14	10.9%	3	2
鶴 見 区	251	46	18.3%	115	49	414	74	17.9%	106	64	277	92	33.2%	123	101
阿 倍 野 区	228	45	19.7%	72	40	365	57	15.6%	86	44	288	45	15.6%	112	27
住 之 江 区	366	93	25.4%	65	3	462	113	24.5%	130	85	316	118	37.3%	140	94
さ き し ま	-	-	-	-	-	-	-	-	-	-	69	8	11.6%	7	6
住 吉 区	380	87	22.9%	81	81	507	115	22.7%	111	110	261	56	21.5%	92	92
住 吉 区 北	-	-	-	-	-	-	-	-	-	-	140	55	39.3%	40	37
住 吉 区 東	-	-	-	-	-	-	-	-	-	-	117	33	28.2%	19	19
東 住 吉 区	393	71	18.1%	112	1	501	93	18.6%	138	1	205	61	29.8%	121	52
矢 田	-	-	-	-	-	-	-	-	-	-	127	30	23.6%	20	6
中 野	-	-	-	-	-	-	-	-	-	-	105	39	37.1%	29	19
平 野 区	653	149	22.8%	197	131	464	163	35.1%	206	140	372	87	23.4%	163	103
加 美	-	-	-	-	-	160	28	17.5%	18	10	94	26	27.7%	51	13
長 吉	-	-	-	-	-	277	78	28.2%	87	42	173	39	22.5%	96	38
西 成 区	222	80	36.0%	142	67	354	70	19.8%	145	85	168	39	23.2%	80	51
玉 出	-	-	-	-	-	81	9	11.1%	3	3	65	18	27.7%	27	17
西成区北西部	-	-	-	-	-	-	-	-	-	-	66	7	10.6%	7	1
合 計	7,185	1,929	26.8%	3,024	1,185	9,555	2,479	25.9%	4,196	2,085	7,571	2,068	27.3%	3,605	1,685

⑤平成23年3月末 介護予防支援業務実施状況

・前年と比較し、作成総数については7%、委託率については3%増加している。
 またケアプラン作成率についてはほぼ同数値である。(平成22年3月末 それぞれ24,779件、43.0%、62.0%)

区名	包括作成数 ①	一部委託作成数 ②	合計請求件数③ (①+②)	委託率 (②/③)	ケアプラン作成率の推計	
					平成23年3月末 要支援認定者数※	推計値
北区	317	599	916	65.4%	1,486	61.6%
都島区	430	361	791	45.6%	1,307	60.5%
福島区	410	124	534	23.2%	986	54.2%
此花区	339	239	578	41.3%	931	62.1%
中央区	319	227	546	41.6%	835	65.4%
西区	227	266	493	54.0%	771	63.9%
港区	203	371	574	64.6%	1,124	51.1%
大正区	311	251	562	44.7%	953	59.0%
天王寺区	325	266	591	45.0%	890	66.4%
浪速区	365	259	624	41.5%	885	70.5%
西淀川区	374	422	796	53.0%	1,408	56.5%
淀川区	493	468	961	48.7%	1,810	53.1%
淀川区東部	246	141	387	36.4%	639	60.6%
東淀川区	681	388	1,069	36.3%	1,778	60.1%
東淀川区北部	239	180	419	43.0%	720	58.2%
東成区	414	496	910	54.5%	1,515	60.1%
生野区	249	595	844	70.5%	1,509	55.9%
東生野	184	240	424	56.6%	573	74.0%
鶴橋	110	231	341	67.7%	556	61.3%
旭区	610	577	1,187	48.6%	1,913	62.0%
城東区	731	488	1,219	40.0%	1,915	63.7%
城東・放出	227	131	358	36.6%	646	55.4%
鶴見区	457	258	715	36.1%	1,281	55.8%
阿倍野区	558	502	1,060	47.4%	1,818	58.3%
住之江区	763	401	1,164	34.5%	1,921	60.6%
さきしま	172	43	215	20.0%	387	55.6%
住吉区	478	438	916	47.8%	1,593	57.5%
住吉区北	228	261	489	53.4%	740	66.1%
住吉区東	193	224	417	53.7%	700	59.6%
東住吉区	493	397	890	44.6%	1,450	61.4%
矢田	235	261	496	52.6%	628	79.0%
中野	223	231	454	50.9%	674	67.4%
平野区	760	498	1,258	39.6%	1,897	66.3%
加美	182	237	419	56.6%	627	66.8%
長吉	399	233	632	36.9%	857	73.7%
西成区	863	558	1,421	39.3%	2,007	70.8%
玉出	243	199	442	45.0%	699	63.2%
西成区北西部	274	189	463	40.8%	609	76.0%
合計	14,325	12,250	26,575	46.1%	43,038	61.7%

※複数の包括が設置されている区については推計高齢者人口数の比率で按分

平成22年度総合相談窓口(ブランチ)の活動状況

①高齢者の総合相談・権利擁護事業

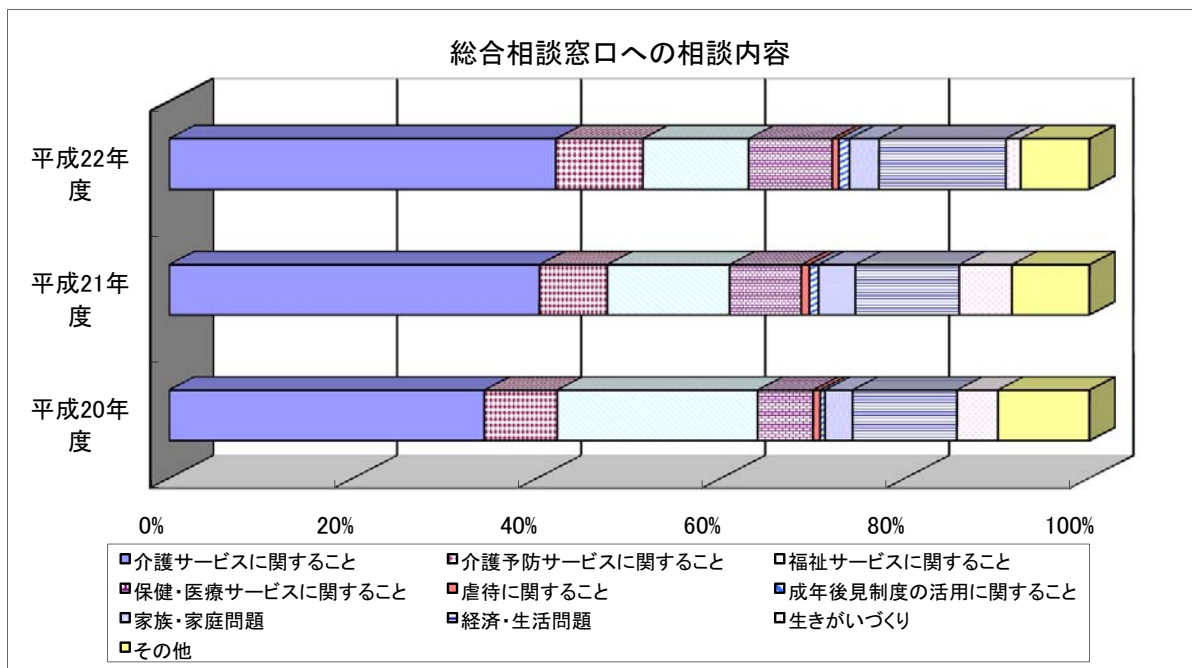
- ・ブランチ数の減により合計延べ相談件数は減少している(前年比約10%減)。
- ・介護予防サービス、保健医療サービス、権利擁護(成年後見制度)、経済・生活問題に関する相談は増加している一方で、生きがいつくりに関する相談件数の減少が著しい。

(1) 相談件数

延べ相談件数		
平成20年度	平成21年度	平成22年度
28,780 件	26,831 件	24,256 件

(2) 総合相談内容

相談内容	延べ相談件数					
	平成20年度		平成21年度		平成22年度	
介護サービスに関すること	9,858 件	34.3%	10,798 件	40.2%	10,194 件	42.0%
介護予防サービスに関すること	2,282 件	7.9%	1,978 件	7.4%	2,295 件	9.5%
福祉サービスに関すること	6,268 件	21.8%	3,567 件	13.3%	2,789 件	11.5%
保健・医療サービスに関すること	1,734 件	6.0%	2,091 件	7.8%	2,202 件	9.1%
虐待に関すること	221 件	0.8%	237 件	0.9%	174 件	0.7%
成年後見制度の活用に関すること	151 件	0.5%	266 件	1.0%	281 件	1.2%
家族・家庭問題	863 件	3.0%	1,071 件	4.0%	777 件	3.2%
経済・生活問題	3,266 件	11.3%	3,033 件	11.3%	3,348 件	13.8%
生きがいつくり	1,281 件	4.5%	1,534 件	5.7%	385 件	1.6%
その他	2,856 件	9.9%	2,256 件	8.4%	1,811 件	7.5%
合計	28,780 件	100.0%	26,831 件	100.0%	24,256 件	100.0%



(3) ブランチ相談件数(区別)

- ・ブランチ数の減少もあり、合計延べ相談件数は減少している。
- ・ブランチ平均の比較において最大約9倍と、区ごとの相談件数のバラつきが大きい。

	第1号被保険者数推計 (平成23年3月末日現在)	(20年度) ブランチ数	(21年度) ブランチ数	(22年度) ブランチ数	延べ相談件数							
					平成20年度		平成21年度		平成22年度			
					合計	ブランチ平均	合計	ブランチ平均	4月～9月	10月～3月	合計	ブランチ平均
北区	20,197	4	4	4	450	113	488	122	300	409	709	177
都島区	21,412	4	4	4	201	50	369	92	320	364	684	171
福島区	13,293	2	2	2	412	206	481	241	130	133	263	132
此花区	16,532	2	2	2	381	191	626	313	309	457	766	383
中央区	13,888	1	1	1	225	225	299	299	149	145	294	294
西区	12,657	1	1	1	252	252	150	150	80	74	154	154
港区	20,776	4	4	4	609	152	603	151	350	295	645	161
大正区	18,443	3	3	3	708	236	1,390	463	250	297	547	182
天王寺区	12,938	2	2	2	695	348	553	277	287	325	612	306
浪速区	11,225	3	3	3	465	155	442	147	211	265	476	159
西淀川区	21,374	3	3	3	1,552	517	1,878	626	1,178	1,332	2,510	837
淀川区	35,612	6	6	5	1,360	227	1,705	284	782	590	1,372	274
東淀川区	36,971	8	8	7	3,614	452	2,680	335	734	700	1,434	205
東成区	19,300	3	3	3	425	142	486	162	249	293	542	181
生野区	36,836	8	8	6	2,275	284	2,491	311	657	815	1,472	245
旭区	25,566	5	5	5	1,092	218	693	139	612	403	1,015	203
城東区	38,135	5	5	4	367	73	322	64	312	398	710	178
鶴見区	22,328	4	4	4	1,086	272	1,133	283	541	509	1,050	263
阿倍野区	26,400	4	4	4	303	76	389	97	178	190	368	92
住之江区	30,020	6	6	5	927	155	820	137	446	561	1,007	201
住吉区	38,324	8	8	6	3,456	432	3,868	484	1,120	1,198	2,318	386
東住吉区	35,294	6	6	4	1,732	289	1,311	219	321	396	717	179
平野区	50,155	11	9	9	2,025	184	1,463	163	1,080	1,156	2,236	248
西成区	40,978	9	8	7	4,168	463	2,191	274	1,171	1,184	2,355	336
合計	618,654	112	109	98	28,780	257	26,831	246	11,767	12,489	24,256	248