

令和8年度版

# わたしのまちの 地域包括 支援センター

## 高齢者の 相談窓口



主任介護支援専門員  
(主任ケアマネジャー)



保健師・看護師



社会福祉士

専門職が連携しチームとして  
高齢者の方々を支援します



大阪市地域包括  
支援センター



# 地域包括支援センターについて

## 開設時間

### 地域包括支援センター

月曜日～金曜日 9時から19時  
土曜日 9時から17時  
(いずれも祝日・12月29日から1月3日を除く)

### 総合相談窓口(ブランチ)

月曜日～金曜日 9時から17時30分  
(祝日・12月29日から1月3日を除く)

## 各区の地域包括支援センターと総合相談窓口(ブランチ)

お住いの地域により担当の窓口が異なりますので、お住いの区のページをご覧ください。  
また、地域によっては、より身近な総合相談窓口(ブランチ)を設置しております。

北 区 …………… P. 4	東淀川区 …………… P.16
都 島 区 …………… P. 5	東 成 区 …………… P.17
福 島 区 …………… P. 6	生 野 区 …………… P.18
此 花 区 …………… P. 7	旭 区 …………… P.19
中 央 区 …………… P. 8	城 東 区 …………… P.20
西 区 …………… P. 9	鶴 見 区 …………… P.21
港 区 …………… P.10	阿倍野区 …………… P.22
大 正 区 …………… P.11	住之江区 …………… P.23
天王寺区 …………… P.12	住 吉 区 …………… P.24
浪 速 区 …………… P.13	東住吉区 …………… P.25
西淀川区 …………… P.14	平 野 区 …………… P.26
淀 川 区 …………… P.15	西 成 区 …………… P.27

# 包括って、どんなところ??

地域包括支援センターは、高齢者のみなさんやご家族を支えるために、さまざまな相談を受ける機関です。



## 地域包括支援センター

### なんでもご相談ください

高齢者のみなさんのお困りごとだけでなく、ご家族や地域の方からのご相談も受け付けています。

### 地域の関係機関と連携して支えます

- 介護支援専門員への支援を行います。
- 地域の関係者や、さまざまな関係機関がつながりあう「ネットワークづくり」にも取り組んでいます。

### 高齢者のみなさんの権利を守ります

成年後見制度活用についての相談や、高齢者虐待、消費者被害を防ぐための取組みなどを行っています。

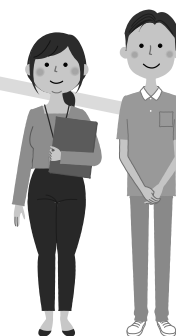
### 自立した生活のお手伝いをします

- 「介護予防」に取り組んでいただくお手伝いをします。
- 要介護状態区分が、要支援1・2の方等へ、介護予防のケアプランを作成します。



## 総合相談窓口(ブランチ)

地域にお住いの高齢者のみなさんやそのご家族からの介護、福祉、保健に関する相談に応じるため、「地域包括支援センター」と連携した身近な総合相談窓口(ブランチ)を設置しています。



# こんなとき、どうしたらいいの？

## Aさんの場合

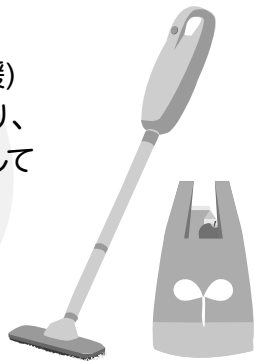


最近、膝が痛くて  
動くのが大変…  
掃除が十分できないし、  
重い物の買い物が  
つらいわ…

近所の人から  
聞いたのだけど…

自分が住む地域を担当する  
包括へ電話をしたところ、  
包括の職員が訪問してくれて、  
困りごとを相談することが  
できました。

介護保険の要介護(要支援)  
認定申請を行うことになり、  
訪問介護サービスを利用して  
家の掃除や買い物などの  
サポートを受けること  
になりました。



以前はひとりで家事を  
することがとても不安  
だったAさんも、  
今は一緒にしてくれる  
人がいるので安心して  
生活ができています。



## Bさんの場合

最近Bさんをあまり  
見かけなくなり心配。  
以前は元気に公園を  
散歩する姿を見かけたけど。  
近所にご家族もいない  
ようだしなあ…



ご近所のCさん

半年前に骨折して、もう治って  
いるけど、外出がおっくうに  
なってしまったよ。

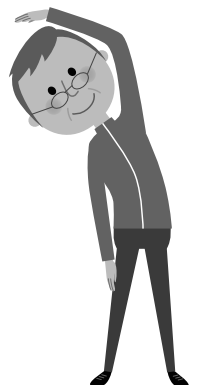
Bさんをたずねると、  
骨折の後、足腰がよわり、  
気力もなくなっている様子  
がわかり、Cさんから包括  
に相談をしてみることに  
なりました。



Cさんが包括に相談  
すると、包括の職員が  
Bさんの様子を見に  
行ってくれること  
になりました。



包括の職員が地域で  
行われている介護予防教室  
のことを伝えると、Bさんは  
興味を持ち通いはじめ、  
今では顔見知りが増え、  
外出する機会も多くなり、  
毎日楽しく活動的に  
過ごしています。



# 北区

# の地域包括支援センターと総合相談窓口(ブランチ)

--- : 担当地域の境界線



## 地域包括支援センター

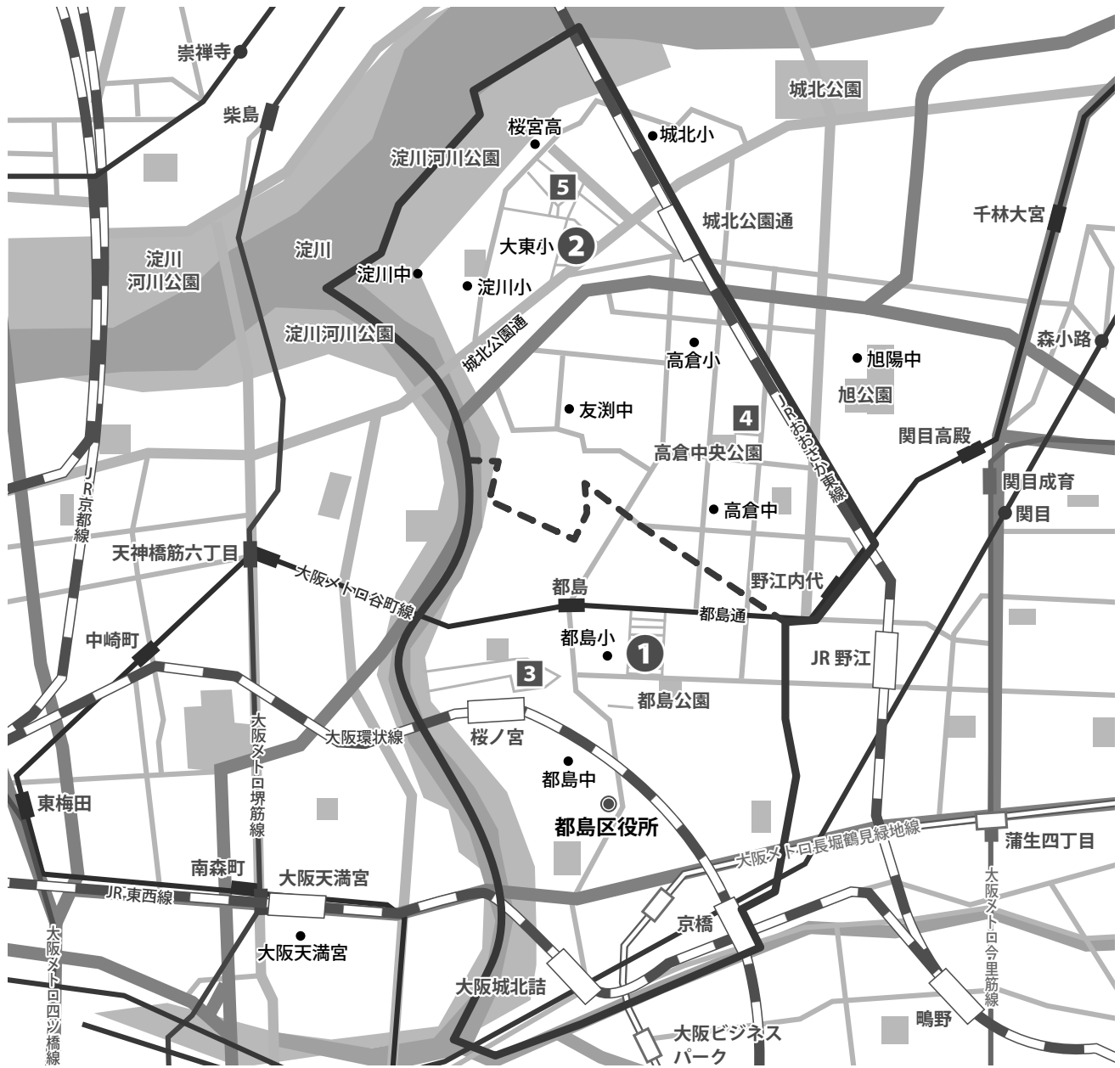
名称	所在地	電話 FAX	担当地域
① 北区地域包括支援センター	〒530-0026 北区神山町 15-11	06-6313-5568 06-6314-6377	〔連合〕 滝川、堀川、 西天満、菅南、 梅田東、北天満、 済美、菅北、 曾根崎、北野、 堂島、中之島
② 北区大淀地域包括支援センター	〒531-0062 北区長柄中 1-1-21	06-6354-1165 06-6354-1175	〔連合〕 豊仁、豊崎東、 本庄、豊崎、 中津、大淀東、 大淀西

## 総合相談窓口(ブランチ)

名称	所在地	電話 FAX	担当地域
③ 梅田東ブランチ	〒530-0012 北区芝田 2-10-39	06-6372-0804 06-6105-1361	梅田東、北天満、 済美、曾根崎、 堂島、中之島
④ 豊崎ブランチ (藤ミレニアム)	〒531-0073 北区本庄西 2-6-15	06-6371-6233 06-6371-6244	本庄、豊崎

# 都島区 の地域包括支援センターと総合相談窓口(ブランチ)

--- : 担当地域の境界線



## 地域包括支援センター

名称	所在地	電話 FAX	担当地域
① 都島区地域包括支援センター	〒534-0021 都島区都島本通 3-12-31	06-6929-9500 06-6929-9504	【小学校区】 桜宮、東都島、 都島、中野
② 都島区北部地域包括支援センター	〒534-0002 都島区大東町 2-2-18	06-6926-3800 06-6926-3801	【小学校区】 高倉、内代、 淀川、大東、 友渕

## 総合相談窓口(ブランチ)

名称	所在地	電話 FAX	担当地域
③ 中野ブランチ (からまつ)	〒534-0027 都島区中野町 5-10-70	06-6922-3550 06-4253-5880	都島、中野
④ 高倉ブランチ (からまつ)	〒534-0012 都島区御幸町 2-10-12	06-6929-8886 06-6929-8887	高倉、内代
⑤ 淀川ブランチ (淀川地域在宅サービス ステーションゆめ)	〒534-0001 都島区毛馬町 5-5-23	06-6929-8801 06-6929-8802	淀川、大東

# 福島区 の地域包括支援センターと総合相談窓口(ブランチ)



## 地域包括支援センター

名称	所在地	電話 FAX	担当地域
<b>1</b> 福島区地域包括支援センター	〒553-0001 福島区海老江 6-2-22	06-6454-6330 06-6454-6331	福島区全域

## 総合相談窓口(ブランチ)

名称	所在地	電話 FAX	担当地域
<b>2</b> 下福島ブランチ (阪神長楽苑)	〒553-0003 福島区福島 4-6-24	06-4798-0270 06-4798-0275	上福島, 福島, 玉川, 野田
<b>3</b> 野田ブランチ (福島ともしび苑)	〒553-0006 福島区吉野 5-6-11	06-6464-0105 06-6464-0108	吉野, 新家, 大開

# 此花区 の地域包括支援センターと総合相談窓口(ブランチ)

--- : 担当地域の境界線



## 地域包括支援センター

名称	所在地	電話 FAX	担当地域
① 此花区地域包括支援センター	〒554-0002 此花区伝法 3-2-27	06-6462-1225 06-6462-1984	【小学校区】 高見, 伝法, 西島
② 此花区南西部地域包括支援センター	〒554-0022 此花区春日出中 1-22-13 総合医療介護施設 あかつき1階	06-6462-9301 06-6462-9310	【小学校区】 西九条, 梅香, 春日出, 四貫島, 島屋

## 総合相談窓口(ブランチ)

名称	所在地	電話 FAX	担当地域
③ 春日出ブランチ (ケアセンター 水都ホーム)	〒554-0012 此花区西九条 1-1-2	06-6467-2933 06-6467-2922	西九条, 梅香, 春日出

# 中央区

## の地域包括支援センターと総合相談窓口(ブランチ)

--- : 担当地域の境界線



### 地域包括支援センター

名称	所在地	電話 FAX	担当地域
① 中央区地域包括支援センター	〒542-0062 中央区上本町西2-5-25	06-6763-8139 06-6763-8151	〔連合〕 桃園, 桃谷, 東平, 金甌, 渥美, 芦池, 御津, 大宝, 道仁, 高津, 精華, 河原
② 中央区北部地域包括支援センター	〒540-0011 中央区農人橋3-1-3 ドミール堺筋本町1階	06-6944-2116 06-6944-2117	〔連合〕 愛日, 船場, 久宝, 集英, 汎愛, 浪華, 北大江, 中大江東, 中大江西, 南大江東, 南大江西, 城南, 玉造

# 西区

## の地域包括支援センターと総合相談窓口(ブランチ)



### 地域包括支援センター

名称	所在地	電話 FAX	担当地域
<b>1</b> 西区地域包括支援センター	〒550-0013 西区新町4-5-14 (西区役所 合同庁舎6階)	06-6539-8075 06-6539-8073	西区全域

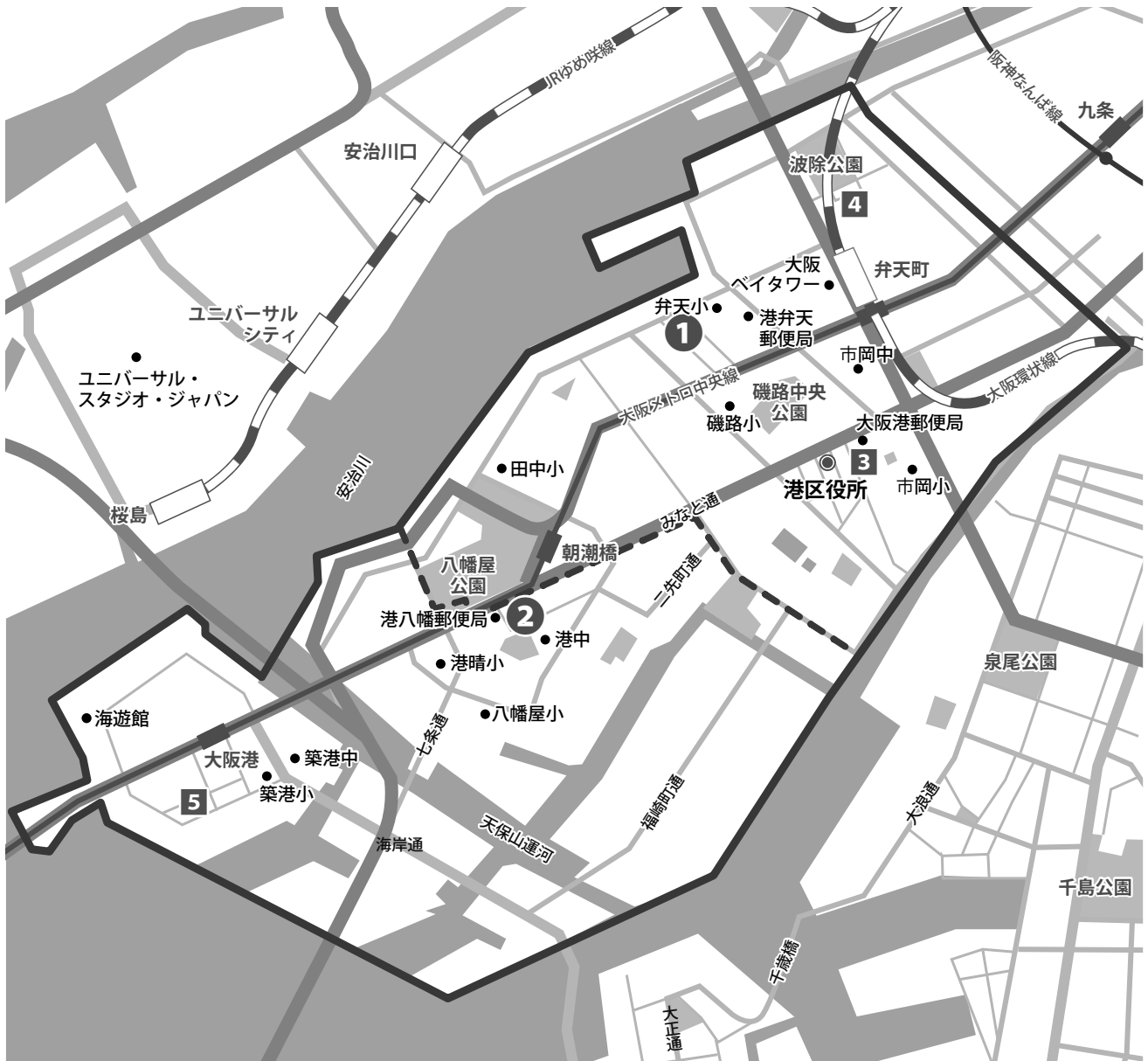
### 総合相談窓口(ブランチ)

名称	所在地	電話 FAX	担当地域
<b>2</b> 花乃井ブランチ (江之子島コスモス苑)	〒550-0006 西区江之子島 1-8-44	06-6225-2662 06-6225-2663	西船場, 江戸堀, 靱, 明治, 広教, 本田

# 港区

## の地域包括支援センターと総合相談窓口(ブランチ)

--- : 担当地域の境界線



### 地域包括支援センター

名称	所在地	電話 FAX	担当地域
① 港区地域包括支援センター	〒552-0007 港区弁天2-15-1	06-6575-1212 06-6575-1025	【小学校区】 波除, 弁天, 磯路, 南市岡, 市岡, 田中
② 港区南部地域包括支援センター	〒552-0015 港区池島1-1-18	06-6536-8162 06-6536-8172	【小学校区】 三先, 池島, 八幡屋, 港晴, 築港

### 総合相談窓口(ブランチ)

名称	所在地	電話 FAX	担当地域
③ 港南ブランチ (ザイオン)	〒552-0012 港区市岡1-5-30	06-4395-8888 06-4395-8181	市岡, 田中
④ 市岡東ブランチ (さくら)	〒552-0001 港区波除5-4-7	06-6585-3396 06-6585-1091	波除, 南市岡
⑤ 築港ブランチ (築港地域在宅 サービスステーション)	〒552-0021 港区築港2-4-16	06-6599-0616 06-6599-0660	港晴, 築港

# 大正区 の地域包括支援センターと総合相談窓口(ブランチ)



## 地域包括支援センター

名称	所在地	電話 FAX	担当地域
① 大正区地域包括支援センター	〒551-0013 大正区小林西 1-14-3	06-6555-0693 06-6555-0687	[小学校区] 小林, 平尾, 南恩加島, 鶴町
② 大正区北部地域包括支援センター	〒551-0032 大正区北村 3-5-10	06-6552-4440 06-6552-4956	[小学校区] 三軒家西, 三軒家東, 泉尾北, 中泉尾, 北恩加島, 泉尾東

## 総合相談窓口(ブランチ)

名称	所在地	電話 FAX	担当地域
③ 大正西ブランチ (ビオスの丘)	〒551-0023 大正区鶴町 1-11-20	06-6555-6600 06-6555-6605	南恩加島, 鶴町
④ 大正東ブランチ (いずみの家)	〒551-0031 大正区泉尾 2-13-5	06-6554-7005 06-6554-7018	三軒家西, 三軒家東, 泉尾北, 中泉尾

# 天王寺区 の地域包括支援センターと総合相談窓口(ブランチ)



## 地域包括支援センター

名称	所在地	電話 FAX	担当地域
① 天王寺区地域包括支援センター	〒543-0074 天王寺区六万休町5-26	06-6774-3386 06-6711-0595	天王寺区全域

## 総合相談窓口(ブランチ)

名称	所在地	電話 FAX	担当地域
② 夕陽丘ブランチ (四天王寺きたやま苑)	〒543-0035 天王寺区北山町9-6	06-6773-1811 06-6773-1840	桃陽, 桃丘, 五条, 生魂
③ 高津ブランチ (四天王寺たまつくり苑)	〒543-0014 天王寺区玉造元町1-29	06-6763-4115 06-6763-4165	真田山, 味原

# 浪速区 の地域包括支援センターと総合相談窓口(ブランチ)



## 地域包括支援センター

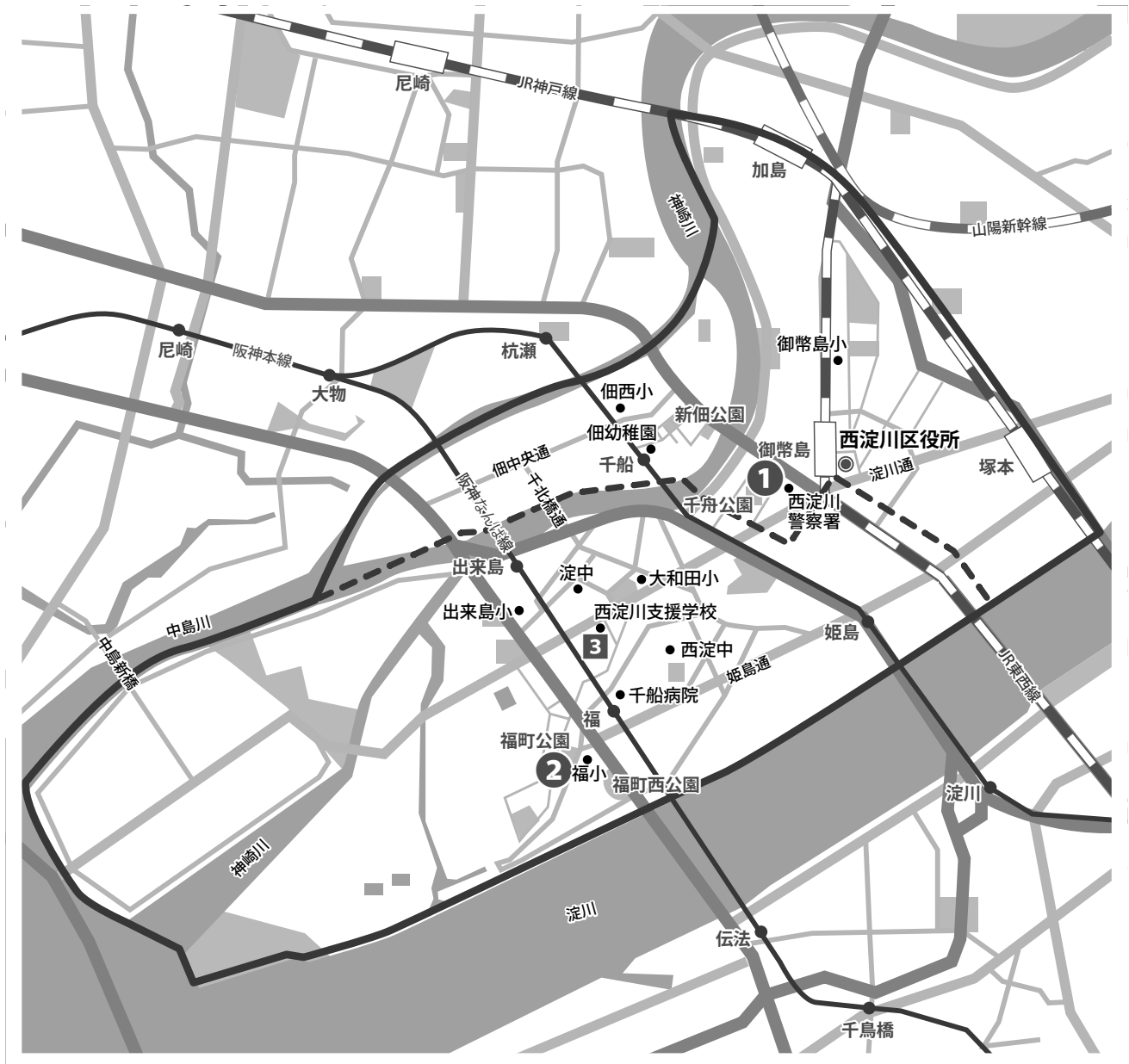
名称	所在地	電話 FAX	担当地域
① 浪速区地域包括支援センター	〒556-0011 浪速区難波中 3-8-8 (浪速スポーツセンター1階)	06-6636-6029 06-6636-6028	浪速区全域

## 総合相談窓口(ブランチ)

名称	所在地	電話 FAX	担当地域
② 浪速ブランチ (スワンなにわ)	〒556-0026 浪速区浪速西 2-11-6	06-6556-6268 06-6562-0550	浪速, 大国
③ 日本橋ブランチ	〒556-0002 浪速区恵美須東 2-1-4	06-6632-2340 06-6630-3336	恵美, 新世界, 日東, 日本橋
④ 難波ブランチ (特養なにわ)	〒556-0021 浪速区幸町 2-3-11	06-6568-1230 06-6568-1288	立葉, 幸町, 塩草

# 西淀川区 の地域包括支援センターと総合相談窓口(ブランチ)

--- : 担当地域の境界線



## 地域包括支援センター

名称	所在地	電話 FAX	担当地域
① 西淀川区地域包括支援センター	〒555-0013 西淀川区千舟 2-7-7	06-6478-2943 06-6478-2945	【連合】 柏里, 野里, 歌島, 香藁, 竹島, 佃, 千舟
② 西淀川区南西部地域包括支援センター	〒555-0034 西淀川区福町 2-4-16	06-6476-3550 06-6476-3560	【連合】 大和田, 姫里, 姫島, 福, 大野百島, 川北, 出来島

## 総合相談窓口(ブランチ)

名称	所在地	電話 FAX	担当地域
③ 淀ブランチ (西淀川(特養))	〒555-0032 西淀川区大和田 2-5-11	0120-86-2565 06-6477-6560	大和田, 大野百島, 川北, 出来島

# 淀川区 の地域包括支援センターと総合相談窓口(ブランチ)

--- : 担当地域の境界線



## 地域包括支援センター

名称	所在地	電話 FAX	担当地域
① 淀川区地域包括支援センター	〒532-0005 淀川区三国本町 2-14-3	06-6394-2914 06-6394-2977	[小学校区] 新高, 三国, 西三国, 東三国, 新東三国
② 淀川区東部地域包括支援センター	〒532-0004 淀川区西宮原 1-6-45	06-6350-7310 06-6350-7302	[小学校区] 西中島, 木川, 木川南, 北中島, 宮原
③ 淀川区西部地域包括支援センター	〒532-0031 淀川区加島 1-34-8	06-6305-0737 06-6305-0738	[小学校区] 三津屋, 加島
④ 淀川区南部地域包括支援センター	〒532-0028 淀川区十三元 今里1-1-52	06-6309-1400 06-6309-7123	[連合] 十三, 野中, 神津, 新北野, 田川, 塚本

## 総合相談窓口(ブランチ)

名称	所在地	電話 FAX	担当地域
⑤ 新高ブランチ (陽だまりの苑)	〒532-0033 淀川区新高 4-15-25	06-6397-0710 06-6397-6810	新高, 野中 (淀川区南部 包括圏域の一部)
⑥ 東三国ブランチ (なみはや)	〒532-0002 淀川区東三国 2-12-16	06-6350-2880 06-6350-2887	東三国, 新東三国