

平成29年度

発達障がい者就業支援  
コーディネーター事業

相談者の状況  
(平成29年12月31日時点)

大阪市障がい者就業・生活支援センター

【1】登録者の状況

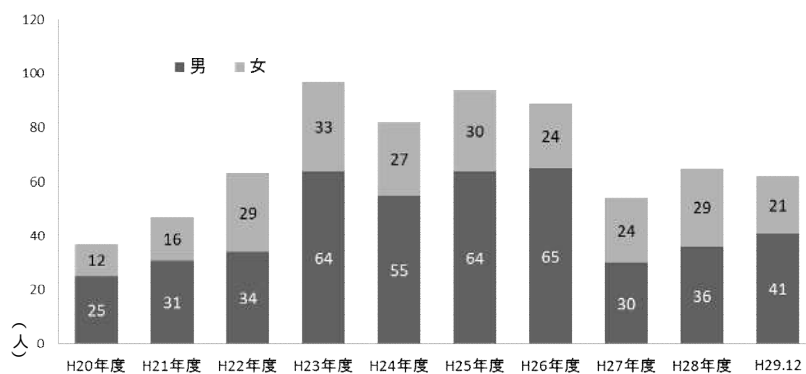
		平成27年度	平成28年度	平成29年 12月末
登録者数		277名	222名	262名
内 訳	前年度からの 継続相談者	223名	157名	200名
	新規相談者	54名	65名	62名

・「登録者」とは、継続した就労支援を希望している者

## 【2】平成28年度新規相談者の状況

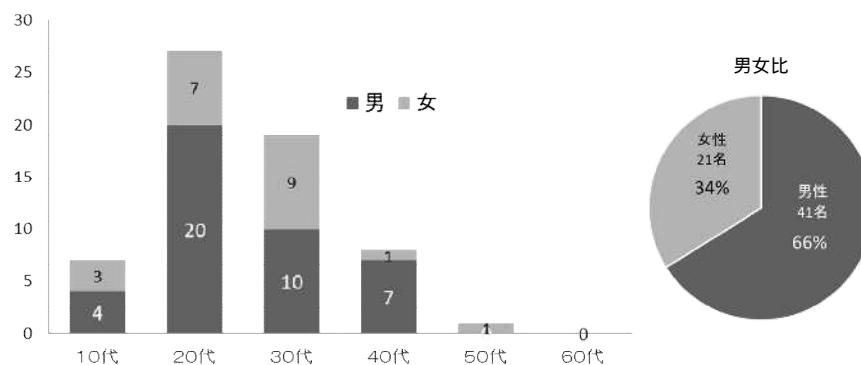
### 新規相談者数の変化

H20	H21	H22	H23	H24	H25	H26	H27	H28	H29年 12月末	相談者 合計
37	47	63	97	82	94	89	54	65	62	690

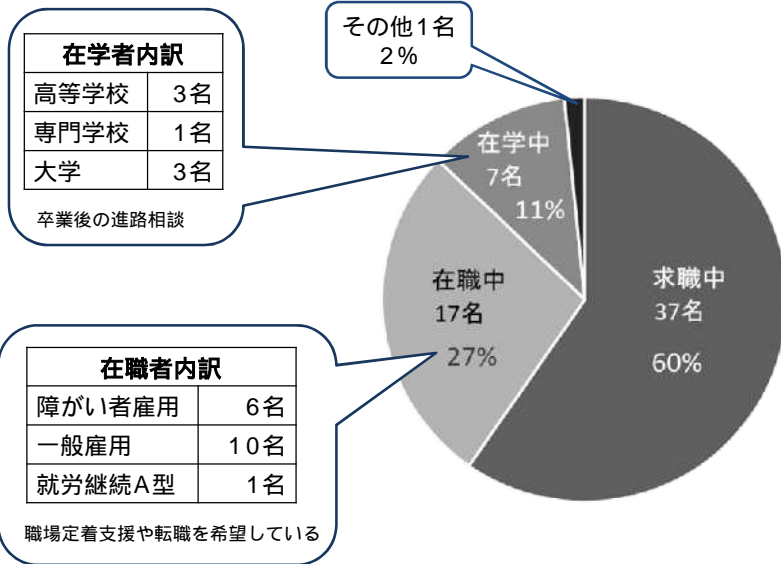


### 新規相談者の 年齢層

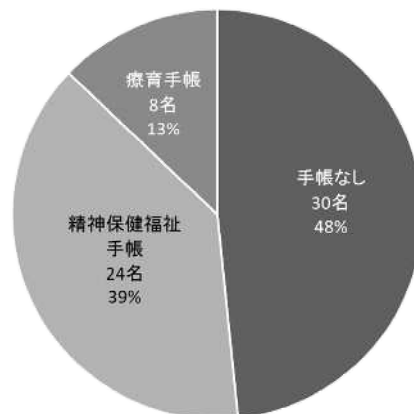
年齢層	10代	20代	30代	40代	50代	60代	合計
H29.12末	7名	27名	19名	8名	1名	0名	62名
H28年度	10名	28名	17名	8名	2名	0名	65名
H27年度	8名	23名	9名	13名	0名	1名	54名



## 新規相談時の状況



## 新規相談時に所持していた障がい者手帳の種類



- ・発達障がいの診断後、障がい者手帳申請資格が発生するまで（初診から6か月後）に相談に来る方が半数を占める。
- ・手帳取得後に活用できる支援や制度の情報収集が相談の目的。

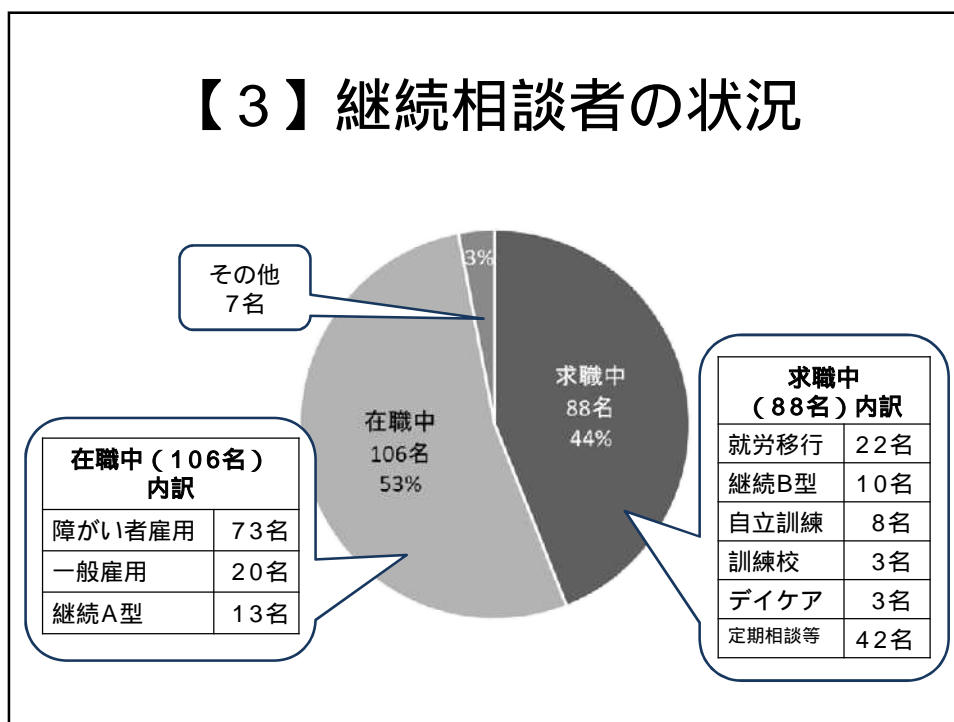
## 新規相談者の相談経路 (どこから紹介されたか)

	H27年度	H28年度	H29年12末
ホームページ	12名	11名	9名
医療機関	9名	15名	10名
ハローワーク	6名	9名	8名
家族・知人	5名	3名	2名
エルムおおさか	5名	4名	10名
区役所	4名	9名	4名
学校	3名	2名	0名
障害者職業センター	2名	2名	2名
はーとふるぷらざ	2名	1名	2名
若者・一般向け相談機関	2名	5名	9名
就労移行支援事業所	2名	1名	3名
企業	1名	2名	1名
その他(困窮者支援等)	1名	1名	2名

## 新規相談者への関わり (どんな社会資源につながったか)

支援内容	H28年度	H29.12末
情報提供のみ(初回相談で終了)	15名	22名
定期的な相談のみ	6名	5名
訓練施設の見学	24名	15名
訓練施設の体験利用	14名	9名
職業評価(障害者職業センター)	17名	16名
職業準備支援(障害者職業センター)	7名	4名
訓練施設の利用(就労移行支援)	4名	6名
訓練施設の利用(就労継続B)	4名	1名
訓練施設の利用(委託訓練)	1名	1名
ハローワーク同行	4名	5名
医療機関との連携	9名	13名

### 【 3 】 継続相談者の状況



### 【 4 】 登録者への相談・支援 (登録者 = 新規相談者 + 継続相談者)

#### 相談・支援件数 (内容別・延べ件数)

	H27年度	H28年度	H29.12末
就職に向けた 相談・支援	1070件	1507件	851件
職場定着に向けた 相談・支援	606件	814件	350件
就業と生活両方にわたる 相談・支援	208件	470件	451件
合計	1884件	2791件	1652件

## 相談・支援件数（手段別・延べ件数）

	H27年度	H28年度	H29.12末
センターへの来所	347件	325件	243件
電話・FAX・メール	1064件	1935件	1061件
職場訪問（のべ訪問回数）	105件	109件	94件
家庭・入所施設への訪問	19件	9件	9件
その他 （ハローワーク、医療機関、 区役所等への同行、ケース 会議等）	349件	413件	245件
<b>合計</b>	<b>1884件</b>	<b>2791件</b>	<b>1652件</b>

## 相談・支援で連携した機関

就職に向けた 相談・支援	ハローワーク、障がい者職業センター 医療機関、はーとふるぷらざ、エルム、 区役所（福祉・生保・困窮者窓口等） 相談支援事業所、各種学校、一般向相談窓口 障がい者福祉サービス事業所 （就労移行、継続A・B、自立訓練等） 職業能力開発施設、体験実習先の企業など
職場定着に向けた 相談・支援	就職先企業（人事・現場担当者、産業医等） ハローワーク、障がい者職業センター 医療機関、相談支援事業所、 就労移行など職業訓練を受けていた機関 区役所（福祉・生保・困窮者窓口等）
就業と生活両方に わたる相談・支援	ハローワーク、障がい者職業センター 区役所（福祉・生保・困窮者窓口等） 相談支援事業所、訪問看護ステーション、 障がい者福祉サービス事業所 （ショートステイ、ヘルパー、ケアホーム） 医療機関、地域包括支援センターなど

## 職場定着支援・職場復帰支援

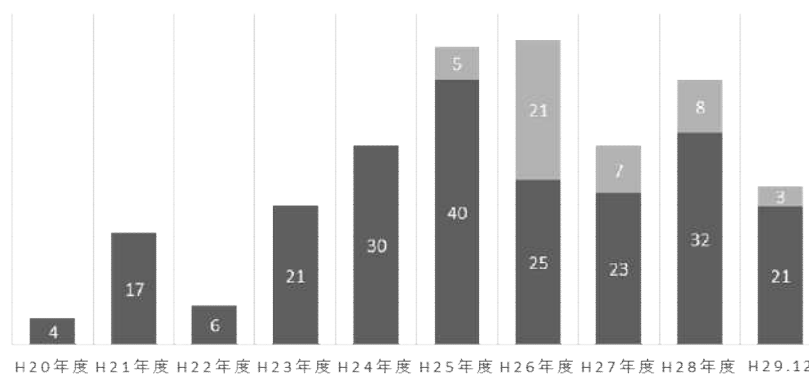
本人に対する支援	H27年度	H28年度	H29.12末
支援対象者（在職中の方）	113名	96名	123名
職場定着に向けた相談・支援 （来所相談、電話等、職場訪問、 家庭訪問など）	606件	814件	350件
職場訪問件数（のべ）	75件	87件	67件
職場訪問実人数	24名	26名	27名

事業所に対する支援	H27年度	H28年度	H29.12末
支援を実施した事業所	30件	37件	28件
来所	2件	2件	0件
電話（メール、FAX含む）	117件	113件	59件
職場訪問	40件	64件	72件
その他（ケース会議等）	3件	3件	4件

## 【5】就職者数

H20	H21	H22	H23	H24	H25	H26	H27	H28	H29年 12月末
4名	17名	6名	21名	30名	45名	46名	30名	40名	24名

■一般企業 ■A型事業所



平成29年度就職者一覧

No.	障害者手帳	診断名	年代	就職時における一般枠の有無	就職までに要した期間(月)	定着状況	職種・業種	週労働時間	相談経路	初回相談時の状況		利用した社会資源等
										求職状況	相談内容	
1	精神	自閉症スペクトラム	30		33ヵ月		事務補助	30時間以上	就労移行支援	求職中	就労移行支援事業所から就職活動についての相談	就労移行支援事業所
2	精神	自閉症スペクトラム	20		32ヵ月		事務補助 特例子会社	30時間以上	職業センター	在学中 (大学)	大学卒業後の進路についての相談	就労移行支援事業所
3	精神	自閉症スペクトラム	20		12ヵ月		事務補助 特例子会社	30時間以上	ハローワーク (障害者窓口)	求職中	一般枠で働いた経験あり。 就職活動がうまく行かず相談。	職業評価(職業センター) 職業準備支援(職業センター)
4	知的	自閉症スペクトラム	20		5ヵ月		軽作業・商品管理	30時間以上	医療機関	求職中	就労移行支援事業所の担当者との折り合いが悪くなったため相談。	就ボツでの定期面談
5	精神	自閉症スペクトラム	20		4ヵ月(転職)		事務補助 特例子会社	30時間以上	ハローワーク (障害者窓口)	求職中	高校中退後、一般枠で働いた経験あり。 就職活動がうまく行かず相談。	大阪府チャレンジ雇用(3年間) 就ボツでの定期面談
6	精神	自閉症スペクトラム	30	クローズ	3ヵ月	3ヵ月	工場内軽作業	30時間以上	ホームページ	求職中	一般枠で働いた経験あり。 就職活動がうまく行かず相談。	エルムおおさか 職業評価(職業センター)
7	精神	自閉症スペクトラム	20		32ヵ月		事務補助 特例子会社	30時間以上	医療機関	在職中	一般枠(アルバイト)で働いているが、転職希望	職業評価(職業センター) 職業準備支援(職業センター)
8	精神	自閉症スペクトラム	40		13ヵ月		事務補助	30時間以上	医療機関	求職中	一般枠で働いていたが、うつを発症し退職。 障害者手帳取得後の相談。	ITステーション
9	精神	自閉症スペクトラム	40		1ヵ月(転職)		事務	30時間以上	困窮者支援	求職中	一般枠で働いた経験あり。 就職活動がうまく行かず相談。	区困窮者相談窓口
10	精神	自閉症スペクトラム	20	クローズ	1ヵ月(転職)		軽作業 事務	30時間以上	ハローワーク (障害者窓口)	求職中	一般枠で働いた経験あり。 就職活動がうまく行かず相談。	就ボツでの定期面談
11	知的	自閉症スペクトラム	20		14ヵ月		介護補助	20時間以上 30時間未満	ホームページ	在学中 (高校)	高校卒業後の進路についての相談	介護従事者初任者研修 (大阪市職業指導センター)
12	精神	自閉症スペクトラム	40		6ヵ月(転職)		清掃	20時間以上 30時間未満	困窮者支援	求職中	一般枠で働いた経験あり。 就職活動がうまく行かず相談。	訪問看護 就労移行支援事業所
13	精神	自閉症スペクトラム	20		20ヵ月		清掃・診察補助	20時間以上 30時間未満	ホームページ	在職中	一般枠(アルバイト)で働いているが、転職希望	職業評価(職業センター) 職業準備支援(職業センター)
14	その他	自閉症スペクトラム	40	クローズ	14ヵ月	4ヶ月	事務	30時間以上	ホームページ	求職中	一般枠で働いていたが、うつを発症し退職。 障害者手帳取得後の相談。	職業評価(職業センター) 職業準備支援(職業センター)
15	精神	自閉症スペクトラム	20	クローズ	6ヵ月		工場内軽作業	30時間以上	学校 (専門学校)	求職中	一般枠で働いた経験あり。 就職活動がうまく行かず相談。	わかものハローワーク
16	精神	自閉症スペクトラム	30		9ヵ月		倉庫内作業	30時間以上	エルムおおさか	在職中	一般枠で働いているが、転職希望	就ボツでの定期面談
17	精神	自閉症スペクトラム	30		1ヵ月	4ヶ月	倉庫内業務	30時間以上	ハローワーク (障害者窓口)	求職中	一般枠で働いた経験あり。 就職活動がうまく行かず相談。	就労移行支援事業所



	障害者手帳	診断名	年代	就職時における一般枠の有無	就職までに要した期間(月)	定着状況	職種・業種	週労働時間	相談経路	初回相談時の状況		利用した社会資源等
										求職中		
18	精神	自閉症スペクトラム	30		11ヵ月		倉庫内作業	30時間以上	医療機関	求職中	一般枠で働いた経験あり。 就職活動がうまく行かず相談。	職業評価(職業センター) 職業準備支援(職業センター)
19	精神	自閉症スペクトラム	50		12ヵ月		事務補助 特例子会社	30時間以上	職業相談窓口 (一般向け)	求職中	一般枠・障害者枠で働いた経験あり。 就職活動がうまく行かず相談。	就労移行支援事業所
20	精神	自閉症スペクトラム	40		2ヵ月		事務補助	30時間以上	職業相談窓口 (一般向け)	求職中	一般枠で働いた経験あり。 就職活動がうまく行かず相談。	人材派遣会社 就ボツでの定期面談
21	知的	自閉症スペクトラム	10		7ヵ月		軽作業・商品管理	20時間以上 30時間未満	ハローワーク (障害者窓口)	求職中	高校卒業後の進路についての相談	就労移行支援事業所
22	精神	自閉症スペクトラム	50		12ヵ月		軽作業 (就労継続A型)	20時間以上 30時間未満	困窮者支援	求職中	一般枠で働いた経験あり。 就職活動がうまく行かず相談。	就労継続B型事業所 就労移行支援事業所
23	精神	自閉症スペクトラム	20		14ヵ月		軽作業 (就労継続A型)	20時間以上 30時間未満	ホームページ	求職中	一般枠で働いた経験あり。 就職活動がうまく行かず相談。	就労継続A型事業所
24	精神	自閉症スペクトラム	50		6ヵ月		軽作業 (就労継続A型)	20時間以上 30時間未満	ハローワーク (障害者窓口)	求職中	一般枠で働いた経験あり。 就職活動がうまく行かず相談。	職業評価(職業センター)

地域就ポツとの事例・情報共有勉強会実施状況（平成 29 年 12 月）

実施月	情報共有・検討内容
5 月	コーディネーター事業の内容とその活用（周知）
6 月	一般枠求人に関わりを伝えて就職したケースについて
7 月	障がい者手帳申請前に使える就労支援について
8 月	わかものハローワークとの連携について
9 月	親子間で意欲や希望に温度差のあるケースについて
10 月	会社からの相談（発達障害が疑われるスタッフへの対応）について
11 月	卒業年度ではない学生（1～2 年生）からの相談対応について
12 月	医療、職場、支援機関との密な調整が必要なケースについて

セミナー等講演会への講師派遣による発達障がい理解の促進（平成 29 年 12 月）

派遣先	対象者	参加数	内容
発達障害者雇用支援連絡協議会 （大阪障害者職業センター主催会議）			協議会委委員として参加 （年 2 回）
職場適応援助者養成研修	医療機関のケース ワーカー、福祉サー ビス事業者	40	講師（年 2 回） 発達障がい者の雇用・支援事例の 検討
医療福祉学院 （作業療法士学科）	作業療法士科 2 年生	30	発達障がい者の就労支援の実際
大阪市教育委員会事務局イ ンクルーシブ教育推進担当 主催研修	市内全学校園の特 別支援教育コーデ ィネーターのうち、 校園長推薦を受け た受講希望の教員	50	発達障がい専門講座 就労支援とキャリア教育について

## 講座等の開催による情報の収集・発信について

制度活用・就職準備・就活マナー講座等の開催状況

種別	会場等	参加者	来場者数	内容
一般教育 諸学校向け 講座 (普通高校) (定時制) (専門専修 学校等)	東朋高等専修学校 (出前講座)	在校生・家族・教職員・ 支援事業者・行政関係者	90	・社会資源活用や福祉サービ ス体験等の予約相談 ・SST などを用いたグルーブ ワーク
	大阪医療福祉専門学校 (出前講座)	在校生・家族・教職員・ 支援事業者・行政関係者	22	
	大阪医専・朋愛病院 府立桃谷高校定時制 (出前講座)	在校生・教職員 地域医療ケアスタッフ等	10 35 19	・基礎講座(発達傾向のある 方への理解と支援方法) ・夏季休暇等を利用したｲﾝﾀｰ ﾝｼｯﾌﾟ(体験利用)の解説
支援学校 支援機関 向け講座	難波支援学校 (学校指定合同講座)	家族・地域学校教職員(在 校生)・地域支援事業者・ 地域行政関係者	20	・基礎講座(発達傾向のある 方への理解と支援方法) ・就職前マナー実践講座(面 接・身だしなみなど) ・履歴書作成のための基礎講 座(書き方・自己アピールの 仕方など)・就活マナーｰﾛｰﾙ ｲﾝｸﾞ 演習
	東朋高等専修学校 専攻ｺｰｽ(障がい) (学校指定合同講座)		15	
	住之江支援学校 (学校指定合同講座)		12	
	思斉支援学校 (学校指定合同講座)		10	
	大阪市職業指導センター (市民向け合同講座)		30	
在校生向け 講座	Give&Gift (移行)	在校生・教職員	27	・支援機関担当者による「働 き方・暮らし方講座」、サー ビスの説明・個別相談 ・SST などを用いたグルーブ ワーク(一般在校生向け就活 講座を含む) ・就活相談コーナー ・日中活動場情報の提供 ・余暇支援情報の提供
	NPO 大阪精神障害者就 労支援ﾈｯﾄﾜｰｸ (継続A型)		18	
	ラポール梅田 (移行)		17	
	大阪医療福祉専門学校 (学校ボランティア)		26	
	もくれん就労 from ハナ キリン(移行)		30	
	堺市福祉健康プラザ (福祉行政)		30	
	シゴトライ・リンクピ (移行)		13	