

# 2027年5月 認知症を中心とする 先進的な研究、医療、介護の推進拠点が大阪市に誕生

大阪公立大学医学部附属

研究所 病院

大阪市長

介護老人保健施設

## 大阪健康長寿医科学センター

3つの施設を有する日本で初となるセンター

略称 大阪長寿



プロモーション動画の  
視聴はこちら

大阪市 新施設整備

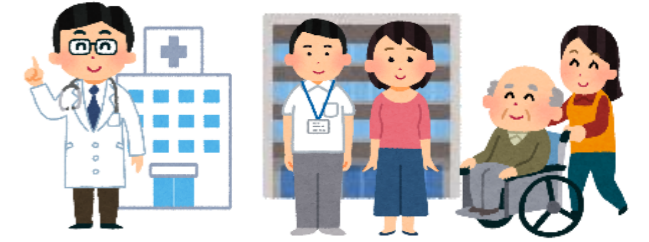


# 認知症施策における大阪健康長寿医科学センターの役割(案)

地域住民  
認知症の人や家族 等



地域関係機関  
医療・介護・福祉機関 等



認知症等にかかる先進的な研究及び医療・介護等を提供

健康、医療、福祉施策と連携し、認知症の人が安心して暮らせる地域包括ケアシステムを深化・推進

## 大阪健康長寿医科学センター（略称：大阪長寿）

大阪公立大学医学部附属  
**健康長寿医科学センター病院**  
〔認知症疾患医療センター〕

非薬物療法を含む、先進的な認知症医療の提供



大阪公立大学医学部附属  
**健康長寿医科学センター研究所**

多学部連携による認知症の  
診断・治療・予防、ケアの先端的研究



認知症ケア教育研究促進センター

人材育成、現場支援、施策提言



大阪市立介護老人保健施設  
**弘済長寿苑**

専門的認知症ケアの提供



指定管理者が運営  
(医療法人 仁悠会)

大学の総合知を活用し、分野横断的な研究成果を社会実装する仕組みを構築  
大阪長寿内の各組織の連携した取組により、**大阪市の認知症施策の推進に寄与**

大阪公立大学

総合知を活かし、大阪長寿を運営し、  
都市シンクタンク機能を発揮



連携

大阪市

「共生社会の実現を推進するための認知症基本法」  
の理念を実現するため、認知症施策を推進



誰もが自分らしく生きがいをもって安心して暮らしていけるまち大阪の実現に向け取り組む

# 各施設概要

## 大阪公立大学医学部附属健康長寿医科学センター病院

- 「健康長寿医科学センター病院」は、認知症を中心とした健康長寿医療の先進拠点をめざし、認知症の人や高齢者に頻発する身体合併症の診療や、非薬物療法を含む先進的な認知症医療を提供します。
- また、認知症疾患医療センターとして、認知症の鑑別診断や、診断後支援に取り組むとともに、大阪市南部基本保健医療圏における小児・周産期医療の充実を図る等、地域の医療・福祉ネットワークと連携し、すべての人が地域で安心して暮らせる仕組みの構築に寄与します。

## 大阪公立大学医学部附属健康長寿医科学センター研究所

- 「健康長寿医科学センター研究所」は、認知症に特化した先進的な研究拠点をめざし、認知症の診断、治療、予防、リハビリ、ケアなどの先端的研究を多学部連携、産学官連携のもと進めます。
- 研究成果は大阪市の各施策に反映され、大阪の健康寿命の延伸や今後見込まれる社会保障費の増加の抑制に寄与するものとなるよう、取り組みを進めます。

## 認知症ケア教育研究促進センター

- 「認知症ケア教育研究促進センター」は、認知症ケアに関する教育や研究の促進拠点として、様々な研究成果を集約し、医療・介護従事者や市民の認知症にかかる知識・技術の向上のための人材育成や、地域で認知症ケアに取り組む支援現場への実践的なサポート、大阪市の認知症施策推進のための提言・助言を行います。

## 大阪立介護老人保健施設 弘済長寿苑

- 「弘済長寿苑」は、先進的な認知症ケアを実践する介護の中核拠点をめざし、地域の社会資源とのネットワークを構築し、認知症の人が地域で安心して暮らせるよう地域の医療機関や介護施設、地域包括支援センター等と緊密に連携し取り組みます。
- 認知症や身体合併症の急性期治療を終えた人に対し、在宅復帰をめざした専門的なリハビリテーションや認知症介護を提供します。さらには非薬物療法や活動能力向上のためのリハビリテーションを通じて、認知機能や運動能力の維持・改善をはかります。これらの取組により、ご本人の意思や価値観を尊重しながら、安心して地域で暮らし続けることができるよう支援します。