

大阪市の要介護認定率、
サービス利用等の現状について(区別版)

(令和5年度)

令和5年7月

大阪市 福祉局 介護保険課

《 目 次 》

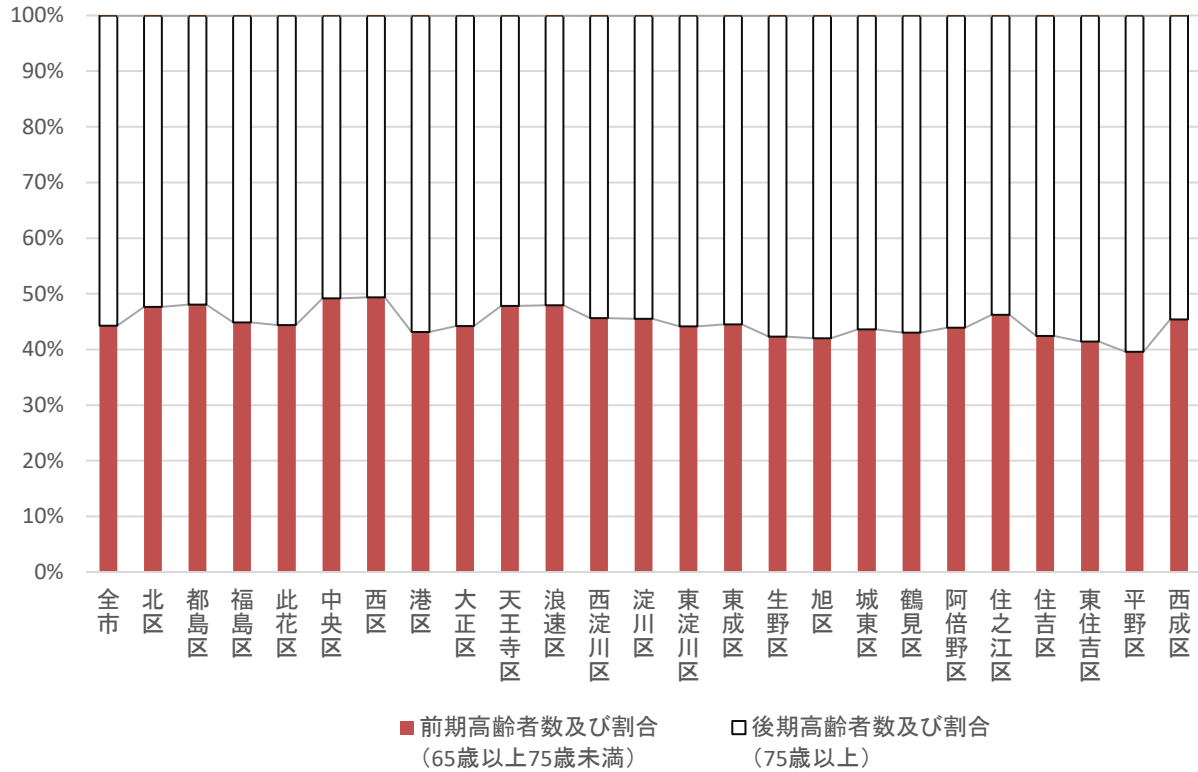
1	被保険者における前期・後期高齢者数の構成割合（第1号被保険者）	・・・1
2	所得段階別被保険者数の構成割合（第1号被保険者）	・・・3
3	要介護（要支援）認定率（第1号被保険者）	・・・5
4	第1号被保険者に占める居宅・地域密着・施設サービス別利用者数の割合	・・・6
5	サービス種類別保険給付費構成割合（介護給付）	・・・8
6	サービス種類別保険給付費構成割合（総合事業）	・・・11
7	介護保険事業者・施設の状況	・・・13

1 被保険者における前期・後期高齢者数の構成割合

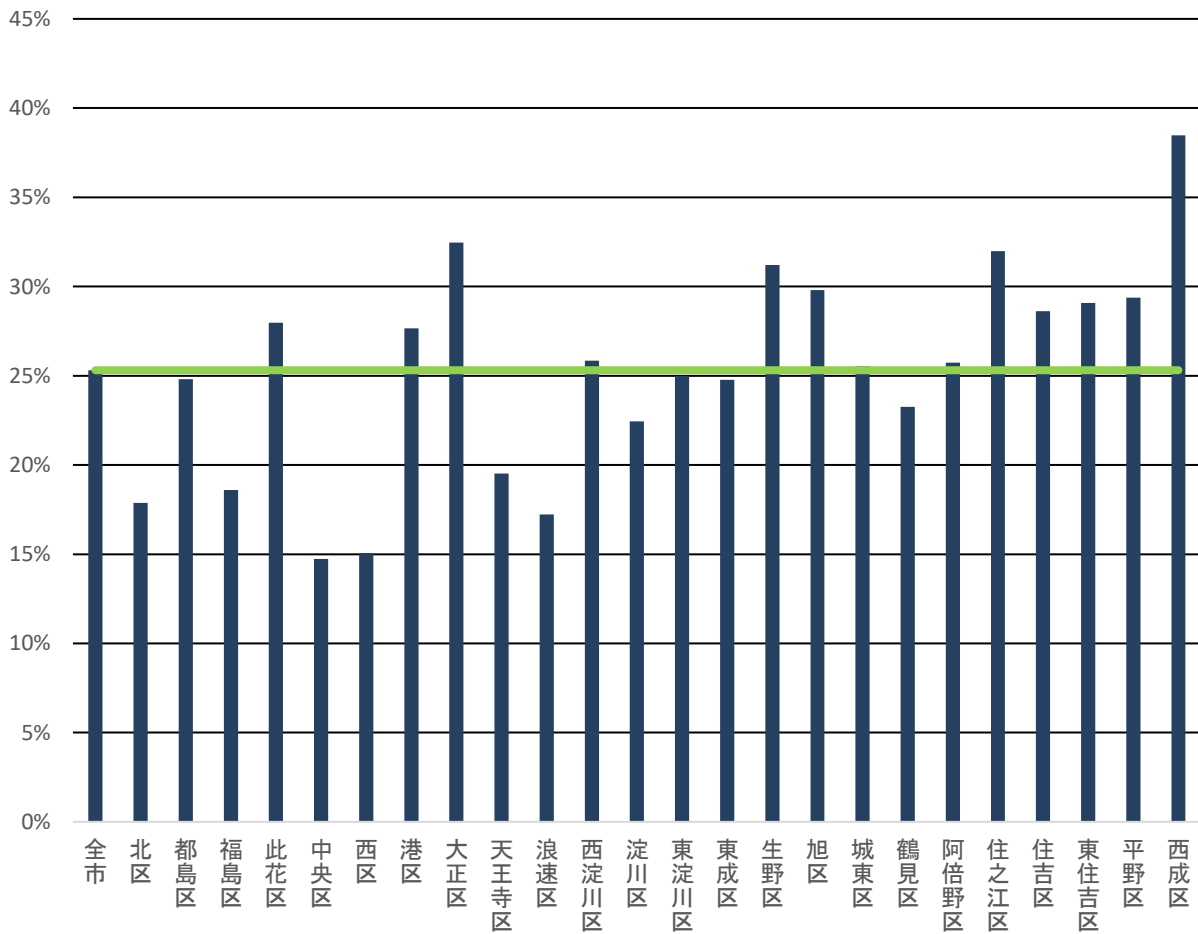
- ・前期・後期高齢者数の構成割合について、全市では後期高齢者の割合が上回っている。
- ・区別で見ると全区において、後期高齢者の割合が前期高齢者の割合を上回った。
- ・65歳以上の高齢化率は西成区、大正区、住之江区、生野区が30%を超え、75歳以上の後期高齢化率は西成区で20%を超えている。

	被保険者数	前期高齢者数及び割合 (65歳以上75歳未満)		後期高齢者数及び割合 (75歳以上)		高齢化率 (65歳以上)	後期高齢化率 (75歳以上)
全 市	676,867 人	299,648 人	44.3%	377,219 人	55.7%	25.3%	14.3%
北 区	24,768 人	11,804 人	47.7%	12,964 人	52.3%	17.9%	9.4%
都 島 区	25,808 人	12,399 人	48.0%	13,409 人	52.0%	24.8%	13.1%
福 島 区	14,926 人	6,693 人	44.8%	8,233 人	55.2%	18.6%	10.2%
此 花 区	17,631 人	7,830 人	44.4%	9,801 人	55.6%	28.0%	15.7%
中 央 区	16,932 人	8,331 人	49.2%	8,601 人	50.8%	14.7%	7.4%
西 区	16,221 人	8,007 人	49.4%	8,214 人	50.6%	15.1%	7.7%
港 区	21,381 人	9,229 人	43.2%	12,152 人	56.8%	27.7%	15.9%
大 正 区	19,602 人	8,659 人	44.2%	10,943 人	55.8%	32.5%	18.3%
天 王 寺 区	15,892 人	7,597 人	47.8%	8,295 人	52.2%	19.5%	10.2%
浪 速 区	12,409 人	5,946 人	47.9%	6,463 人	52.1%	17.2%	9.1%
西 淀 川 区	24,448 人	11,161 人	45.7%	13,287 人	54.3%	25.8%	14.3%
淀 川 区	41,004 人	18,655 人	45.5%	22,349 人	54.5%	22.5%	12.2%
東 淀 川 区	42,017 人	18,557 人	44.2%	23,460 人	55.8%	25.0%	14.2%
東 成 区	20,520 人	9,127 人	44.5%	11,393 人	55.5%	24.8%	13.9%
生 野 区	36,616 人	15,494 人	42.3%	21,122 人	57.7%	31.2%	18.6%
旭 区	26,304 人	11,057 人	42.0%	15,247 人	58.0%	29.8%	17.4%
城 東 区	42,776 人	18,644 人	43.6%	24,132 人	56.4%	25.5%	14.4%
鶴 見 区	25,313 人	10,891 人	43.0%	14,422 人	57.0%	23.3%	13.4%
阿 倍 野 区	27,717 人	12,168 人	43.9%	15,549 人	56.1%	25.7%	14.6%
住 之 江 区	36,597 人	16,908 人	46.2%	19,689 人	53.8%	32.0%	17.5%
住 吉 区	41,406 人	17,571 人	42.4%	23,835 人	57.6%	28.6%	16.8%
東 住 吉 区	36,357 人	15,065 人	41.4%	21,292 人	58.6%	29.1%	17.3%
平 野 区	53,124 人	21,019 人	39.6%	32,105 人	60.4%	29.4%	17.9%
西 成 区	37,098 人	16,836 人	45.4%	20,262 人	54.6%	38.5%	21.4%

前期・後期高齢者数の構成割合



高齢化率(65歳以上)



グラフの横線は全市平均を表している。

2 所得段階別被保険者数の構成割合

- ・所得段階別被保険者数の割合について、全市では、世帯非課税(第1～4段階)で49.3%、となっている。
- ・第1段階から第4段階までの被保険者が占める割合で西成区は70%を超えており、浪速区、生野区、平野区、住吉区、東淀川区、東住吉区でも50%を超えている。

	※1				※2													
	第1段階	第2段階	第3段階	第4段階	第1～4段階	第5段階	第6段階	第1～6段階	第7段階	第8段階	第9段階	第10段階	第11段階	第12段階	第13段階	第14段階	第15段階	
全市	10.4%	19.5%	10.1%	9.3%	49.3%	8.7%	7.9%	65.9%	12.3%	9.3%	5.2%	2.4%	1.2%	0.7%	0.5%	1.0%	1.5%	
北区	4.9%	17.8%	9.3%	8.6%	40.6%	8.7%	7.6%	56.9%	12.8%	10.6%	6.7%	3.4%	2.2%	1.1%	0.9%	2.0%	3.5%	
都島区	6.4%	17.5%	10.0%	9.1%	43.0%	9.2%	9.1%	61.3%	13.2%	11.1%	6.1%	2.9%	1.5%	0.7%	0.5%	1.1%	1.7%	
福島区	2.9%	17.3%	10.3%	9.7%	40.2%	9.1%	9.9%	59.2%	14.0%	11.1%	6.4%	2.7%	1.6%	1.0%	0.7%	1.2%	2.3%	
此花区	7.8%	19.5%	11.0%	10.2%	48.5%	9.2%	8.8%	66.5%	13.8%	9.3%	5.2%	2.1%	1.1%	0.4%	0.3%	0.7%	0.6%	
中央区	5.2%	18.4%	8.2%	7.4%	39.2%	7.9%	7.4%	54.5%	11.8%	10.3%	6.7%	4.3%	2.3%	1.6%	1.1%	2.4%	5.0%	
西区	4.1%	18.1%	8.9%	8.4%	39.5%	8.6%	8.0%	56.1%	13.3%	10.9%	6.8%	3.8%	2.1%	1.3%	1.1%	1.8%	2.9%	
港区	8.8%	20.0%	10.5%	9.8%	49.1%	9.0%	8.4%	66.5%	12.9%	9.3%	5.0%	2.2%	1.2%	0.6%	0.3%	0.9%	1.0%	
大正区	9.1%	19.6%	10.9%	9.9%	49.5%	9.2%	8.6%	67.3%	13.1%	8.9%	4.9%	2.3%	1.0%	0.5%	0.4%	0.8%	0.7%	
天王寺区	4.2%	18.6%	8.7%	8.0%	39.5%	8.4%	8.0%	55.9%	12.0%	10.6%	6.9%	3.9%	2.2%	1.1%	1.1%	2.0%	4.5%	
浪速区	22.5%	20.0%	8.1%	7.4%	58.0%	6.1%	5.3%	69.4%	10.7%	7.4%	4.5%	2.2%	1.4%	0.9%	0.6%	1.0%	1.9%	
西淀川区	7.0%	17.6%	10.3%	10.3%	45.2%	8.9%	10.3%	64.4%	14.1%	9.9%	5.4%	2.5%	1.1%	0.5%	0.4%	0.7%	0.8%	
淀川区	7.4%	18.3%	10.5%	9.6%	45.8%	9.0%	8.8%	63.6%	13.9%	10.1%	5.5%	2.6%	1.1%	0.6%	0.4%	1.0%	1.2%	
東淀川区	11.4%	18.8%	10.3%	10.1%	50.6%	8.9%	8.2%	67.7%	12.8%	9.3%	4.8%	2.0%	0.9%	0.5%	0.4%	0.7%	0.9%	
東成区	8.3%	20.1%	10.9%	9.5%	48.8%	8.5%	8.1%	65.4%	12.9%	9.2%	5.3%	2.4%	1.4%	0.6%	0.5%	0.9%	1.3%	
生野区	14.0%	24.5%	10.1%	8.4%	57.0%	8.6%	6.3%	71.9%	10.6%	7.6%	4.2%	1.9%	1.0%	0.5%	0.4%	0.9%	1.0%	
旭区	8.6%	19.2%	10.6%	9.6%	48.0%	8.9%	8.6%	65.5%	12.5%	9.9%	5.6%	2.2%	1.2%	0.6%	0.4%	0.7%	1.3%	
城東区	5.7%	19.2%	11.2%	10.7%	46.8%	8.9%	9.1%	64.8%	13.1%	10.4%	5.6%	2.3%	1.1%	0.6%	0.4%	0.7%	1.0%	
鶴見区	5.7%	19.6%	11.7%	10.5%	47.5%	9.3%	9.4%	66.2%	12.5%	9.3%	5.0%	2.5%	1.2%	0.6%	0.4%	0.9%	1.4%	
阿倍野区	4.9%	18.9%	9.7%	8.7%	42.2%	9.2%	8.4%	59.8%	12.0%	11.1%	6.3%	3.2%	1.7%	1.0%	0.7%	1.3%	2.8%	
住之江区	9.3%	18.6%	10.5%	10.5%	48.9%	9.3%	8.6%	66.8%	13.1%	9.7%	5.1%	2.2%	1.0%	0.5%	0.3%	0.6%	0.7%	
住吉区	11.4%	20.4%	10.2%	8.9%	50.9%	9.2%	7.4%	67.5%	12.2%	9.1%	4.9%	2.0%	1.0%	0.6%	0.4%	0.8%	1.5%	
東住吉区	11.3%	20.2%	9.8%	9.2%	50.5%	9.1%	7.4%	67.0%	11.6%	9.4%	5.2%	2.2%	1.3%	0.6%	0.5%	0.9%	1.4%	
平野区	11.9%	21.4%	11.1%	10.2%	54.6%	9.3%	7.3%	71.2%	10.7%	7.8%	4.3%	2.0%	1.0%	0.6%	0.4%	0.8%	1.1%	
西成区	39.1%	19.0%	7.1%	6.2%	71.4%	5.4%	3.5%	80.3%	8.2%	5.2%	2.9%	1.2%	0.6%	0.3%	0.2%	0.5%	0.7%	

本市抽出データ(令和5年3月31日)

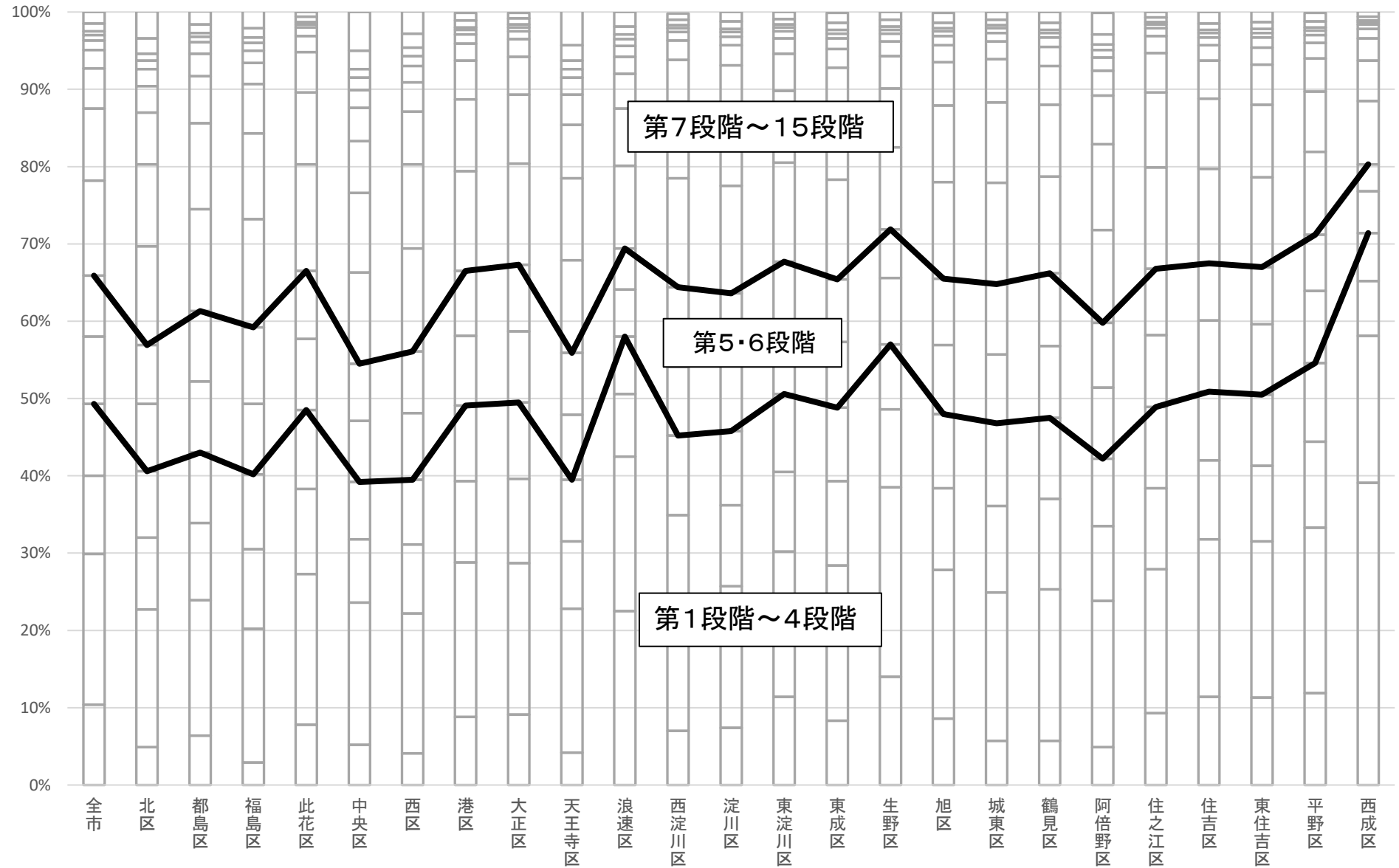
※1 第1段階～第4段階

世帯非課税

※2 第1段階～第6段階

本人非課税(世帯課税の第5段階～第6段階を含む。)

所得段階別被保険者数の構成割合



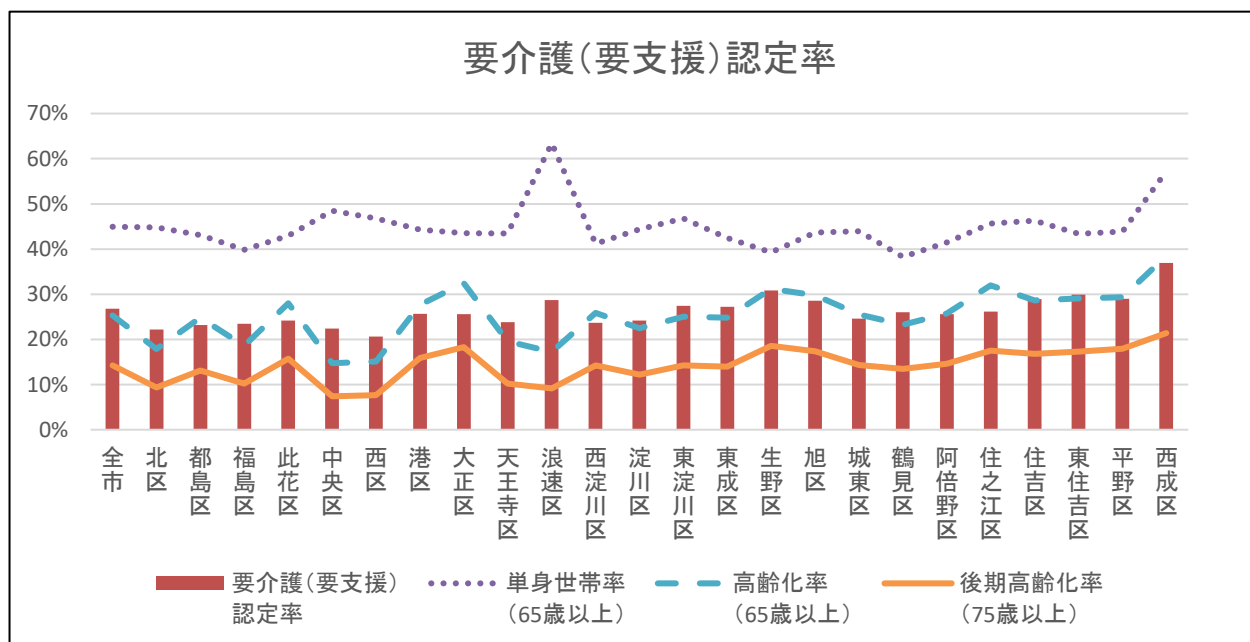
3 要介護(要支援)認定率

・1号被保険者の要介護認定率は、全市平均では26.8%となっている。
 ・区別で見ると、西成区と生野区で30%を超えている。最も認定率が低いのは西区で20.6%となっており、西成区と16.3%の差がある。

	要介護(要支援) 認定者数	要介護(要支援) 認定率	単身世帯率 (65歳以上)	高齢化率 (65歳以上)	後期高齢化率 (75歳以上)
全市	181,551人	26.8%	45.0%	25.3%	14.3%
北区	5,499人	22.2%	44.8%	17.9%	9.4%
都島区	5,978人	23.2%	43.1%	24.8%	13.1%
福島区	3,502人	23.5%	39.8%	18.6%	10.2%
此花区	4,266人	24.2%	43.0%	28.0%	15.7%
中央区	3,798人	22.4%	48.5%	14.7%	7.4%
西区	3,345人	20.6%	46.8%	15.1%	7.7%
港区	5,492人	25.7%	44.3%	27.7%	15.9%
大正区	5,009人	25.6%	43.5%	32.5%	18.3%
天王寺区	3,784人	23.8%	43.4%	19.5%	10.2%
浪速区	3,564人	28.7%	63.4%	17.2%	9.1%
西淀川区	5,782人	23.7%	41.2%	25.8%	14.3%
淀川区	9,912人	24.2%	44.4%	22.5%	12.2%
東淀川区	11,536人	27.5%	46.7%	25.0%	14.2%
東成区	5,590人	27.2%	42.5%	24.8%	13.9%
生野区	11,287人	30.8%	39.2%	31.2%	18.6%
旭区	7,518人	28.6%	43.6%	29.8%	17.4%
城東区	10,532人	24.6%	44.0%	25.5%	14.4%
鶴見区	6,580人	26.0%	38.3%	23.3%	13.4%
阿倍野区	7,094人	25.6%	41.5%	25.7%	14.6%
住之江区	9,559人	26.1%	45.6%	32.0%	17.5%
住吉区	11,979人	28.9%	46.3%	28.6%	16.8%
東住吉区	10,872人	29.9%	43.3%	29.1%	17.3%
平野区	15,389人	29.0%	43.9%	29.4%	17.9%
西成区	13,684人	36.9%	57.2%	38.5%	21.4%

本市抽出データ
(令和5年3月31日)

平成2年国勢調査 大阪市の年齢別推計人口
令和5年4月1日※年齢不詳を含む



4 第1号被保険者に占める居宅・地域密着型・施設サービス別利用者数の割合

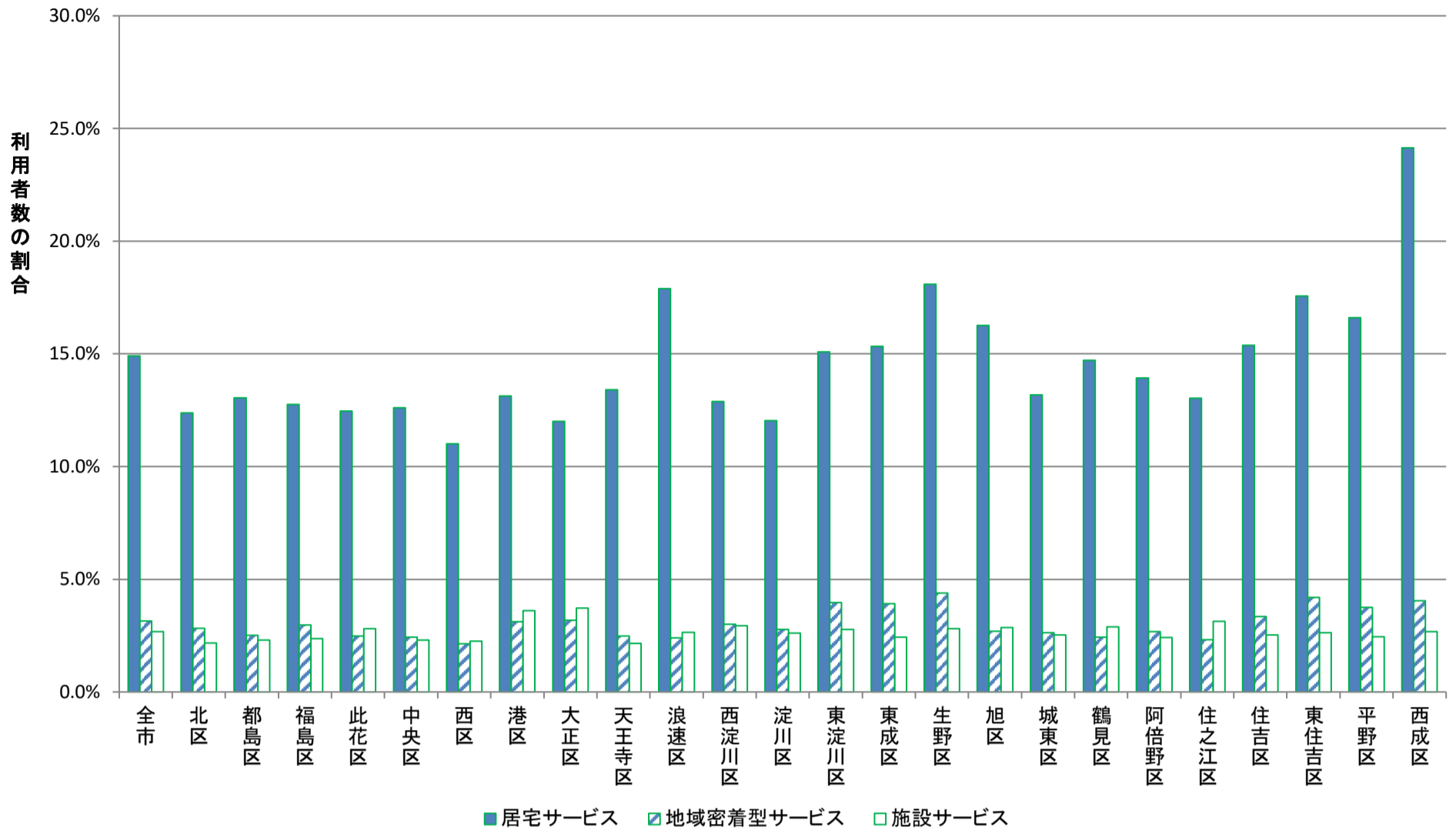
※住宅改修費、福祉用具購入費、居宅介護支援、居宅介護予防支援の利用者を除く。

・利用者数の割合は、居宅サービスでは西成区が24.1%、地域密着型サービスで生野区が4.4%、施設サービスでは大正区が3.7%で最も高くなっている。

	居宅サービス	地域密着型サービス	施設サービス
全 市	14.9%	3.2%	2.7%
北 区	12.4%	2.8%	2.2%
都 島 区	13.0%	2.5%	2.3%
福 島 区	12.8%	3.0%	2.4%
此 花 区	12.5%	2.5%	2.8%
中 央 区	12.6%	2.4%	2.3%
西 区	11.0%	2.1%	2.3%
港 区	13.1%	3.1%	3.6%
大 正 区	12.0%	3.2%	3.7%
天 王 寺 区	13.4%	2.5%	2.2%
浪 速 区	17.9%	2.4%	2.7%
西 淀 川 区	12.9%	3.0%	2.9%
淀 川 区	12.0%	2.8%	2.6%
東 淀 川 区	15.1%	4.0%	2.8%
東 成 区	15.3%	3.9%	2.4%
生 野 区	18.1%	4.4%	2.8%
旭 区	16.3%	2.7%	2.9%
城 東 区	13.2%	2.6%	2.5%
鶴 見 区	14.7%	2.4%	2.9%
阿 倍 野 区	13.9%	2.7%	2.4%
住 之 江 区	13.0%	2.3%	3.1%
住 吉 区	15.4%	3.3%	2.5%
東 住 吉 区	17.6%	4.2%	2.6%
平 野 区	16.6%	3.8%	2.4%
西 成 区	24.1%	4.0%	2.7%

本市抽出データ(令和5年3月31日)

第1号被保険者に占める居宅・地域密着・施設サービス別利用者数の割合

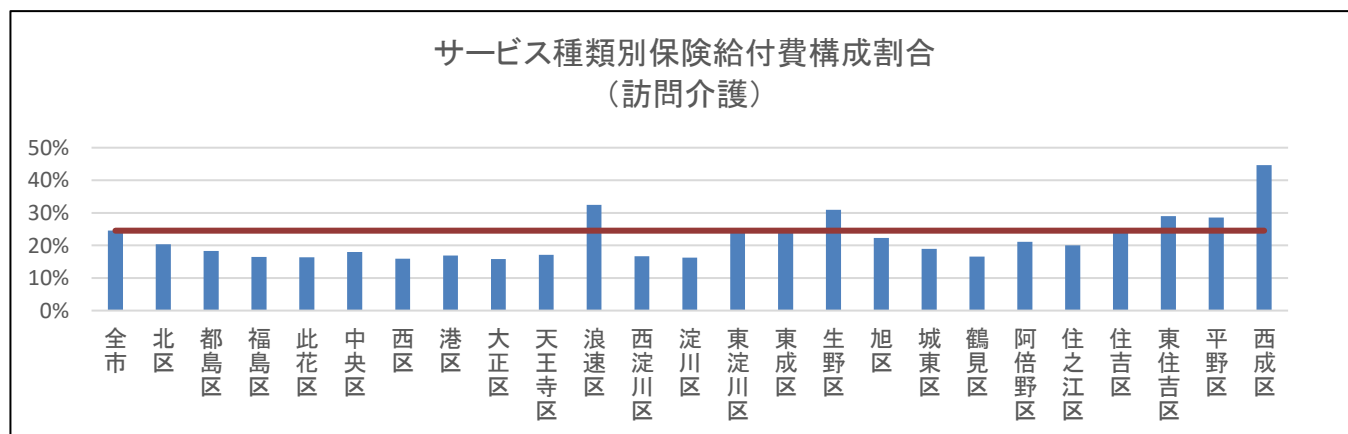


5 サービス種別別保険給付費構成割合(介護給付)

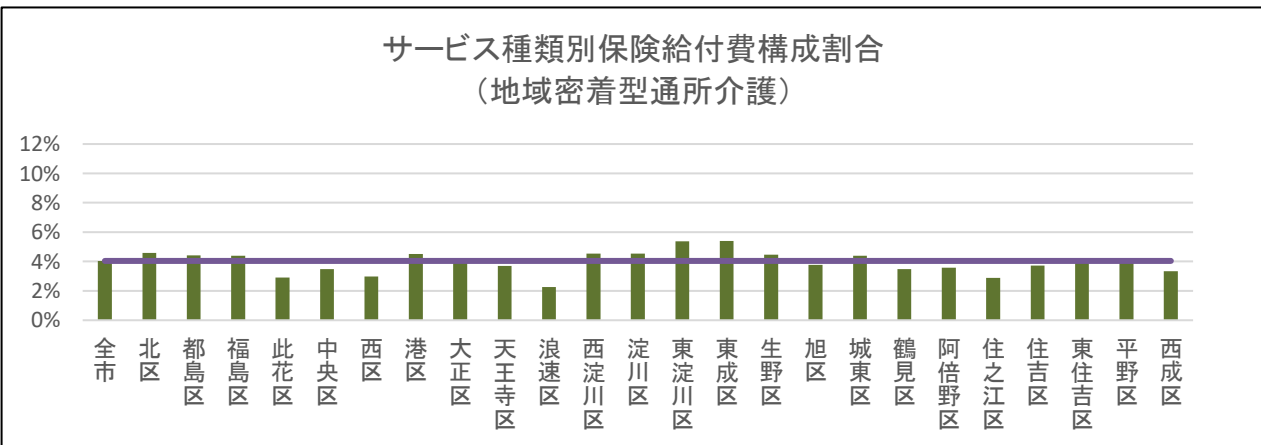
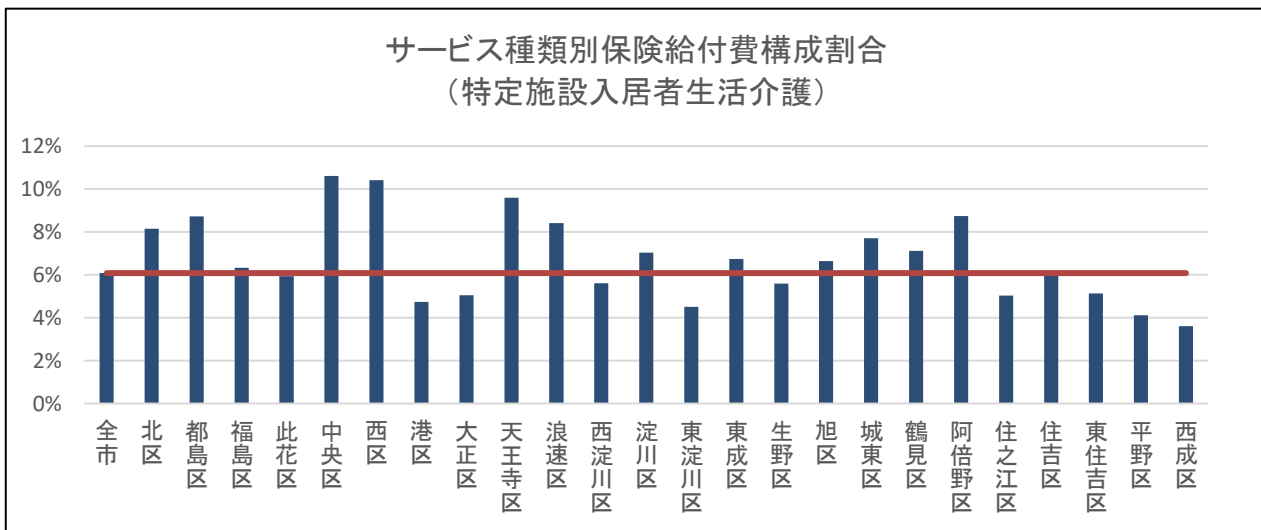
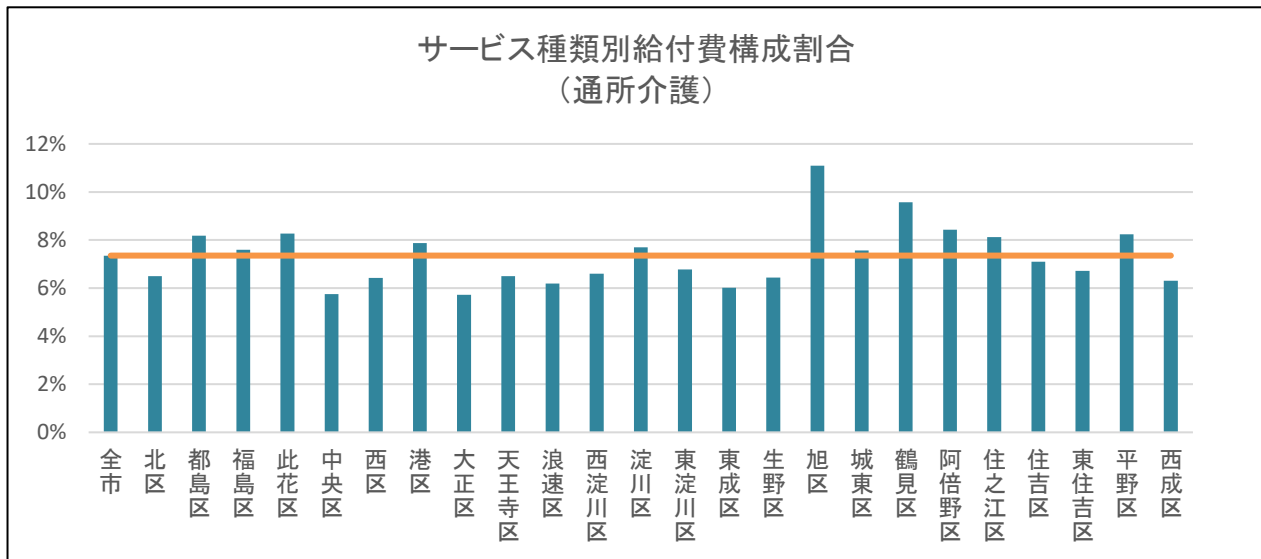
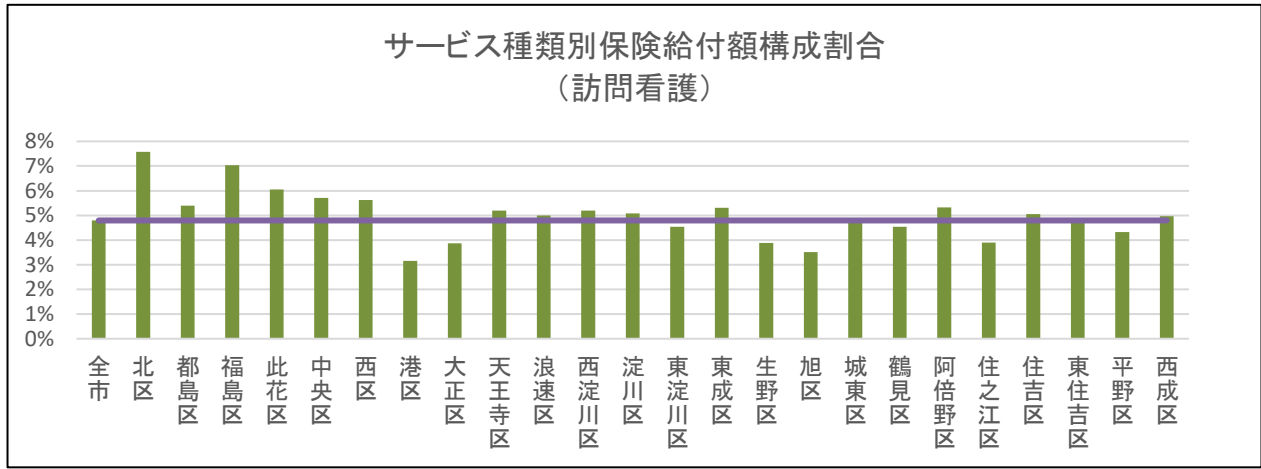
・給付費全体に占めるサービス種類ごとの主な給付費の割合について、居宅サービスの中では、全体的に訪問介護の割合が高い。
 ・訪問介護では、浪速区・東淀川区・生野区・住吉区・東住吉区・平野区・西成区の7区が全市平均を上回っており、特に西成区の割合が高い。

	居宅サービス				地域密着型サービス		施設サービス		
	訪問介護	訪問看護	通所介護	特定施設入居者生活介護	地域密着型通所介護	認知症対応型共同生活介護	介護老人福祉施設	介護老人保健施設	介護療養型医療施設
全市	24.5%	4.8%	7.4%	6.1%	4.0%	5.3%	14.8%	9.2%	0.1%
北区	20.3%	7.6%	6.5%	8.1%	4.6%	5.9%	16.5%	8.2%	0.0%
都島区	18.3%	5.4%	8.2%	8.7%	4.4%	5.5%	15.3%	10.0%	0.1%
福島区	16.4%	7.0%	7.6%	6.3%	4.4%	6.3%	17.0%	8.7%	0.1%
此花区	16.3%	6.1%	8.3%	5.9%	2.9%	5.0%	20.2%	10.6%	0.1%
中央区	18.0%	5.7%	5.7%	10.6%	3.5%	6.4%	13.3%	11.5%	0.2%
西区	16.0%	5.6%	6.4%	10.4%	3.0%	4.9%	14.9%	13.6%	1.0%
港区	17.0%	3.2%	7.9%	4.7%	4.5%	5.0%	21.9%	11.7%	0.6%
大正区	15.8%	3.9%	5.7%	5.0%	4.2%	5.2%	23.0%	13.6%	0.2%
天王寺区	17.1%	5.2%	6.5%	9.6%	3.7%	5.7%	13.5%	9.4%	0.7%
浪速区	32.4%	5.0%	6.2%	8.4%	2.3%	5.1%	13.9%	6.3%	0.1%
西淀川区	16.6%	5.2%	6.6%	5.6%	4.5%	6.6%	15.7%	13.9%	0.0%
淀川区	16.3%	5.1%	7.7%	7.0%	4.5%	5.9%	18.6%	10.3%	0.1%
東淀川区	25.3%	4.5%	6.8%	4.5%	5.4%	5.8%	16.2%	8.2%	0.0%
東成区	23.8%	5.3%	6.0%	6.7%	5.4%	6.4%	12.8%	9.4%	0.0%
生野区	31.0%	3.9%	6.4%	5.6%	4.5%	4.8%	12.0%	7.2%	0.1%
旭区	22.3%	3.5%	11.1%	6.6%	3.8%	4.4%	15.2%	9.7%	0.0%
城東区	18.9%	4.7%	7.6%	7.7%	4.4%	5.3%	16.7%	10.2%	0.0%
鶴見区	16.6%	4.5%	9.6%	7.1%	3.5%	4.8%	17.8%	10.1%	0.1%
阿倍野区	21.1%	5.3%	8.4%	8.7%	3.6%	5.4%	14.8%	9.5%	0.1%
住之江区	20.1%	3.9%	8.1%	5.0%	2.9%	5.6%	17.6%	13.8%	0.0%
住吉区	25.3%	5.1%	7.1%	6.0%	3.7%	5.6%	13.9%	8.1%	0.0%
東住吉区	29.0%	4.8%	6.7%	5.1%	4.1%	6.1%	10.4%	9.5%	0.1%
平野区	28.6%	4.3%	8.2%	4.1%	4.2%	5.0%	12.6%	7.2%	0.0%
西成区	44.6%	5.0%	6.3%	3.6%	3.3%	3.5%	9.5%	4.8%	0.0%

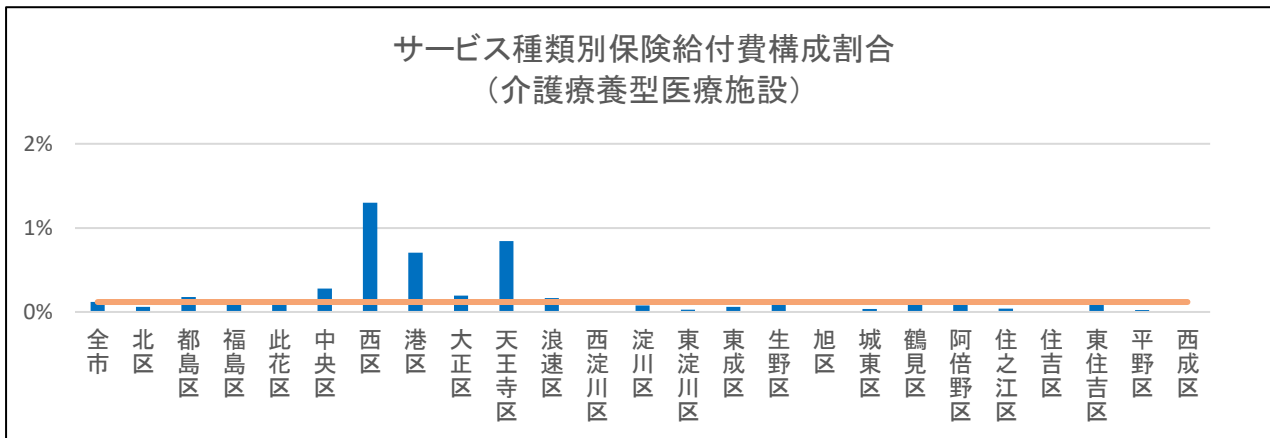
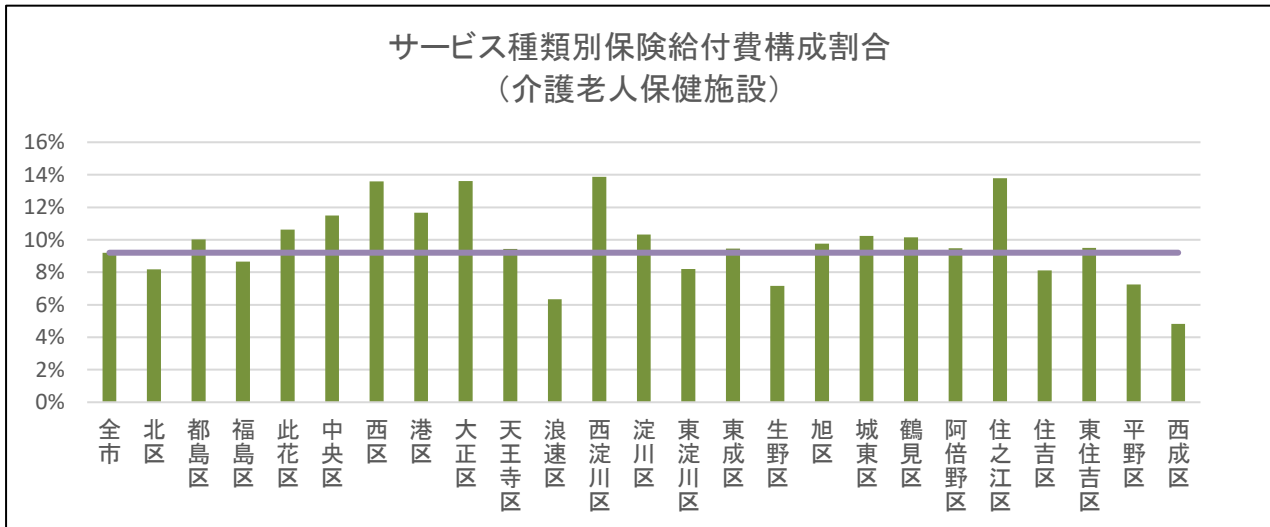
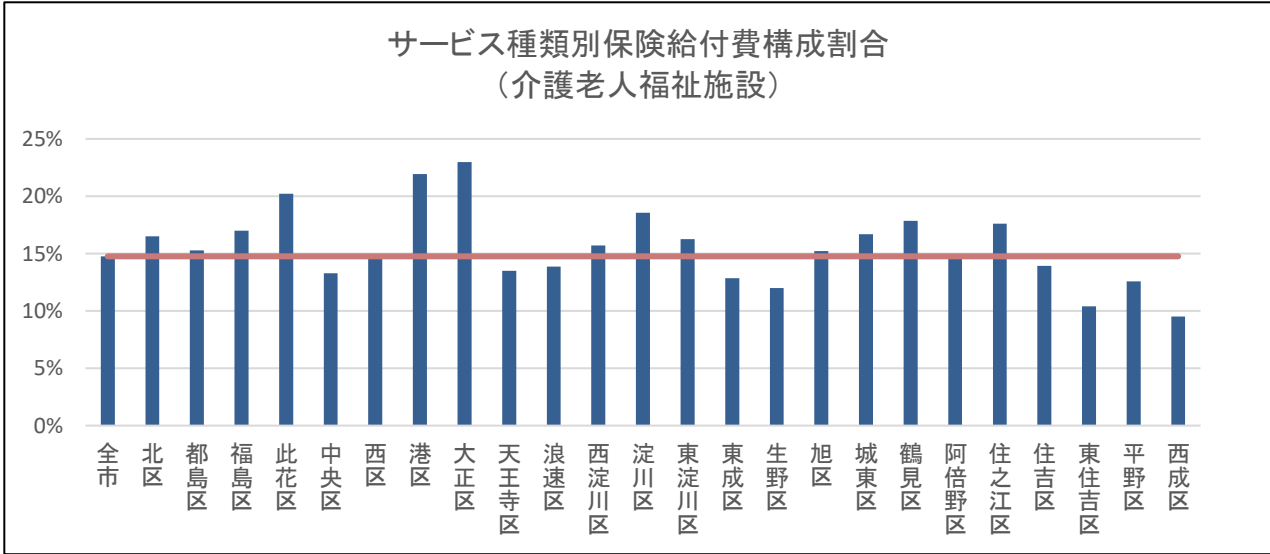
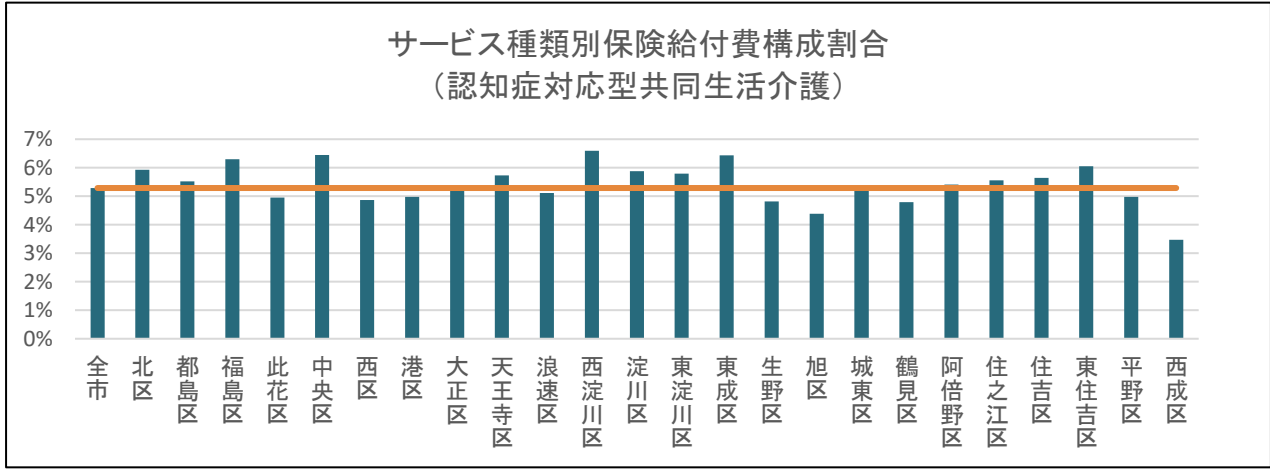
本市抽出データ(令和5年3月31日)



グラフの横線は全市平均を表している。



グラフの横線は全市平均を表している。



グラフの横線は全市平均を表している。

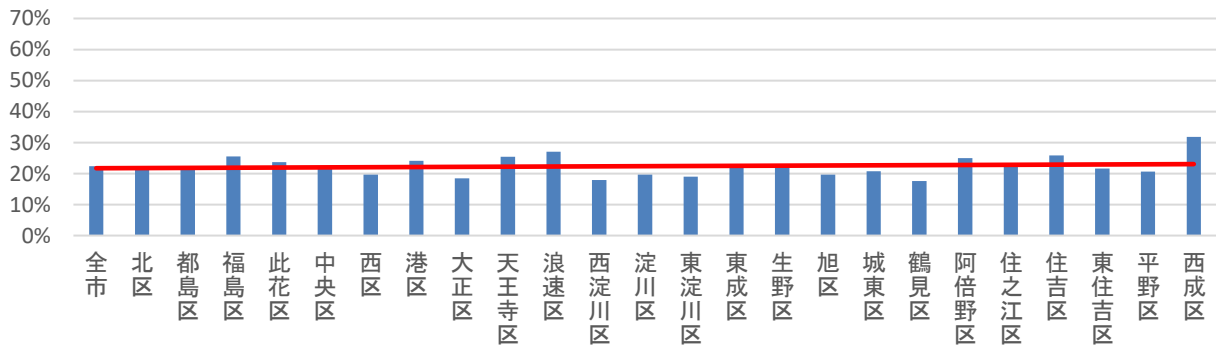
6 サービス種別別費用構成割合(総合事業)

- ・天王寺区、浪速区、西成区では、訪問型サービスの費用割合が、通所型サービスよりも10%以上高い。
- ・逆に、西淀川区、鶴見区では、通所型サービスの費用構成割合が、訪問型サービスよりも20%以上高い。

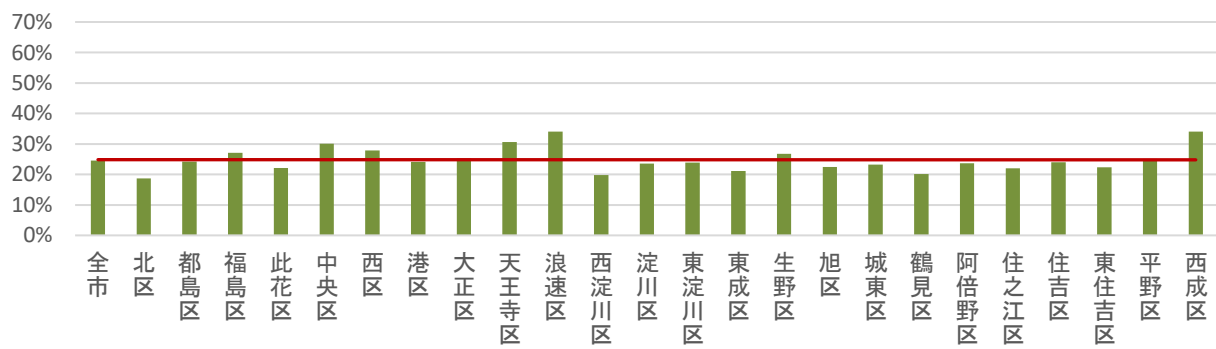
	介護予防・生活支援サービス事業					
	訪問型サービス			通所型サービス		
	介護予防型 訪問サービス	生活援助型 訪問サービス	計	介護予防型 通所サービス	短時間型 通所サービス	計
全市	22.4%	24.5%	46.9%	52.6%	0.5%	53.1%
北区	21.5%	18.7%	40.2%	59.2%	0.5%	59.8%
都島区	21.9%	24.2%	46.1%	53.1%	0.8%	53.9%
福島区	25.5%	27.0%	52.5%	47.5%	0.0%	47.5%
此花区	23.6%	22.1%	45.8%	54.2%	0.0%	54.2%
中央区	22.4%	30.1%	52.4%	46.8%	0.8%	47.6%
西区	19.6%	27.9%	47.5%	52.4%	0.1%	52.5%
港区	24.1%	24.1%	48.2%	51.3%	0.5%	51.8%
大正区	18.5%	25.2%	43.6%	56.3%	0.1%	56.4%
天王寺区	25.4%	30.6%	56.0%	43.6%	0.4%	44.0%
浪速区	27.0%	34.0%	61.1%	36.7%	2.2%	38.9%
西淀川区	17.9%	19.8%	37.7%	61.3%	1.0%	62.3%
淀川区	19.7%	23.6%	43.2%	56.5%	0.2%	56.8%
東淀川区	19.0%	23.8%	42.8%	57.0%	0.2%	57.2%
東成区	22.8%	21.1%	43.9%	55.8%	0.3%	56.1%
生野区	23.1%	26.7%	49.8%	49.9%	0.3%	50.2%
旭区	19.7%	22.4%	42.1%	57.1%	0.8%	57.9%
城東区	20.8%	23.2%	44.0%	54.6%	1.4%	56.0%
鶴見区	17.5%	20.2%	37.7%	60.8%	1.5%	62.3%
阿倍野区	25.0%	23.7%	48.7%	50.7%	0.6%	51.3%
住之江区	22.1%	22.0%	44.1%	55.8%	0.1%	55.9%
住吉区	25.9%	24.0%	49.8%	49.5%	0.7%	50.2%
東住吉区	21.6%	22.3%	44.0%	55.9%	0.2%	56.0%
平野区	20.6%	25.1%	45.7%	54.1%	0.2%	54.3%
西成区	31.8%	34.0%	65.8%	33.8%	0.4%	34.2%

本市抽出データ(令和5年3月31日)

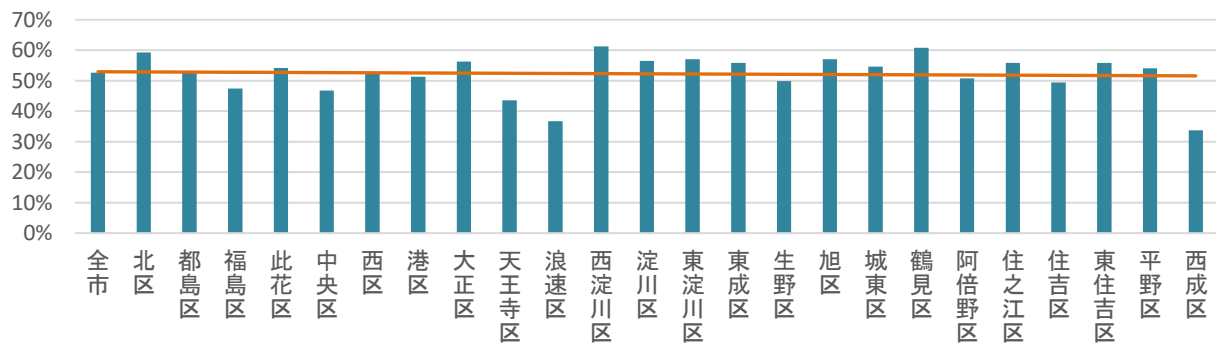
サービス種別別保険給付費構成割合
(介護予防型訪問サービス)



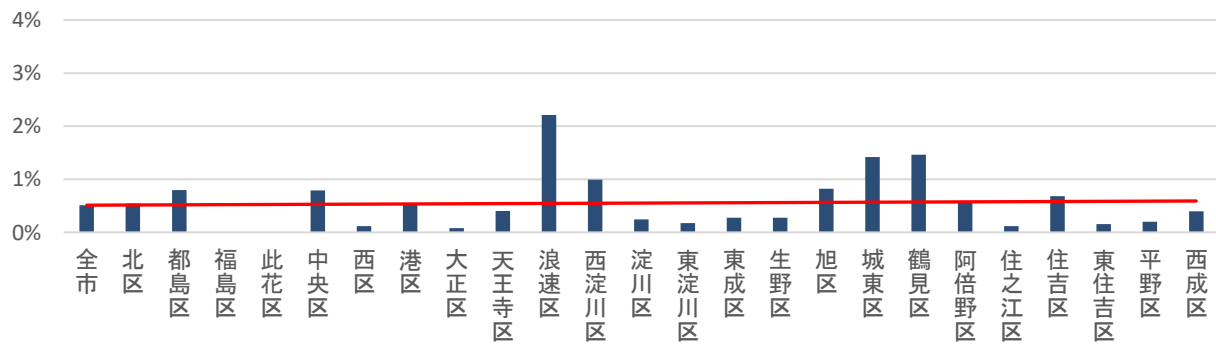
サービス種別別保険給付額構成割合
(生活援助型訪問サービス)



サービス種別別給付費構成割合
(介護予防型通所サービス)



サービス種別別保険給付費構成割合
(短時間型通所サービス)



グラフの横線は全市平均を表している。

7 介護保険事業者・施設の状況

居宅サービス・施設サービス ※基準該当事業所を含む。

(令和5年4月1日現在数)

	全市	北	都島	福島	此花	中央	西	港	大正	天王寺	浪速	西淀川	淀川	東淀川	東成	生野	旭	城東	鶴見	阿倍野	住之江	住吉	東住吉	平野	西成
居宅サービス計	5,996	210	164	121	91	143	115	134	120	136	172	153	310	345	197	462	224	246	197	264	262	353	417	526	634
訪問介護	2,399	69	60	41	30	43	33	44	46	43	76	50	106	137	84	208	86	98	59	99	97	155	174	220	341
訪問入浴介護	31	0	0	0	0	0	1	1	1	0	1	2	4	2	2	2	2	1	2	0	1	4	1	2	2
訪問看護	650	41	15	22	10	25	15	11	6	31	19	15	34	42	23	40	16	25	22	36	22	36	36	64	44
訪問リハビリテーション	37	1	2	1	0	0	0	0	1	1	2	2	1	1	1	3	3	2	2	0	3	2	5	3	1
通所介護	436	9	11	8	9	3	4	14	9	9	11	13	25	27	14	32	25	17	18	18	26	23	33	43	35
通所リハビリテーション	241	7	9	5	4	3	4	12	10	8	4	8	14	14	10	13	10	16	13	9	16	12	13	16	11
福祉用具貸与	391	22	8	8	5	33	20	5	8	9	14	9	24	16	15	21	12	12	8	19	15	17	27	24	40
短期入所生活介護	169	6	5	3	5	3	3	5	5	3	5	7	9	12	4	17	6	7	9	4	8	9	10	16	8
短期入所療養介護	88	2	3	1	2	1	3	3	3	2	2	5	2	4	2	5	4	4	5	3	8	3	10	7	4
特定施設入居者生活介護	157	3	6	2	3	2	3	5	3	4	4	5	11	10	5	12	4	4	8	11	6	13	10	13	10
居宅介護支援	1,397	50	45	30	23	30	29	34	28	26	34	37	80	80	37	109	56	60	51	65	60	79	98	118	138
施設サービス計	234	8	7	4	7	2	7	7	8	5	6	11	10	15	6	16	10	11	11	7	15	11	18	20	12
介護老人福祉施設	147	6	4	3	5	1	2	5	5	2	4	6	8	11	4	11	6	7	7	4	8	8	9	13	8
介護老人保健施設	83	2	3	1	2	1	3	2	3	2	2	5	2	4	2	5	4	4	4	3	7	3	8	7	4
介護療養型医療施設	3	0	0	0	0	0	2	0	0	1	0	0	0	0	0	0	0	0	0	0	0	0	0	0	0
介護医療院	1	0	0	0	0	0	0	0	0	0	0	0	0	0	0	0	0	0	0	0	0	0	1	0	0

地域密着型サービス

	全市	北	都島	福島	此花	中央	西	港	大正	天王寺	浪速	西淀川	淀川	東淀川	東成	生野	旭	城東	鶴見	阿倍野	住之江	住吉	東住吉	平野	西成
定期巡回・随時対応型訪問介護看護	20	2	0	0	0	0	1	1	0	0	0	0	0	2	0	4	1	1	0	1	1	0	3	1	2
夜間対応型訪問介護	9	1	0	0	0	0	0	0	0	0	0	0	0	0	0	0	0	1	0	2	0	1	1	0	3
地域密着型通所介護	555	18	14	14	7	5	4	16	18	10	10	20	31	48	27	50	22	25	15	19	19	35	44	45	39
認知症対応型通所介護	71	2	1	3	0	2	3	2	1	2	1	3	5	2	3	5	1	4	1	2	3	6	4	12	3
小規模多機能型居宅介護	77	1	4	1	4	2	0	2	5	1	1	3	1	5	1	6	3	2	2	3	2	7	7	9	5
認知症対応型共同生活介護	235	4	7	5	4	4	3	7	7	4	5	9	13	17	9	17	8	11	8	8	12	17	18	21	17
地域密着型特定施設入居者生活介護	7	0	0	0	1	0	0	0	1	0	0	0	1	0	0	1	0	0	0	0	1	0	1	1	0
地域密着型介護老人福祉施設入居者生活介護	17	0	0	1	0	0	0	0	0	0	0	1	1	1	0	3	0	1	1	0	0	2	1	4	1
複合型サービス	14	0	0	0	0	0	0	0	0	0	0	2	0	2	2	2	0	1	1	0	1	0	2	1	0
事業所数合計	1,005	28	26	24	16	13	11	28	32	17	17	38	52	77	42	88	35	46	28	35	39	68	81	94	70