

令和6年度 認知症初期集中支援推進事業
（認知症初期集中支援チーム部分）
実績集計
（令和6年4月1日～令和6年11月30日報告分）

- 1 各区 訪問支援対象者数 実績
- 2 各区月別 訪問支援対象者数
- 3 全市集計 性別・世帯・年齢階級
- 4 全市集計 相談経路・情報媒体・介入時DASC

1 各区 訪問支援対象者数 実績 (令和6年4月1日～令和6年11月30日報告分)

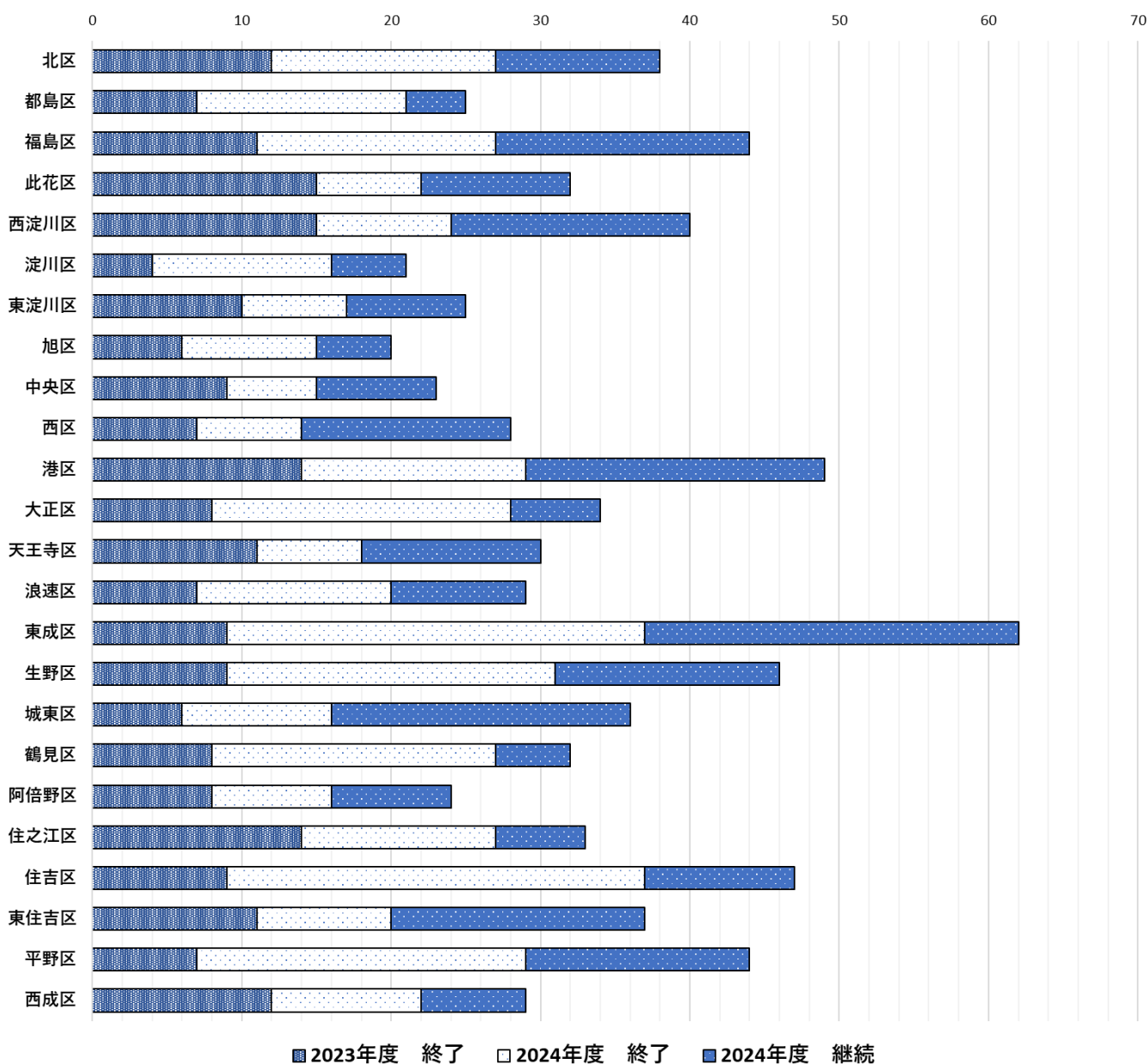
表-1

(人)

年度	北区	都島区	福島区	此花区	西淀川区	淀川区	東淀川区	旭区	中央区	西区	港区	大正区	天王寺区	浪速区	東成区	生野区	城東区	鶴見区	阿倍野区	住之江区	住吉区	東住吉区	平野区	西成区	総計
2023年度 終了	12	7	11	15	15	4	10	6	9	7	14	8	11	7	9	9	6	8	8	14	9	11	7	12	229
2024年度 終了	15	14	16	7	9	12	7	9	6	7	15	20	7	13	28	22	10	19	8	13	28	9	22	10	326
2024年度 継続	11	4	17	10	16	5	8	5	8	14	20	6	12	9	25	15	20	5	8	6	10	17	15	7	273
2024訪問支援対象者計	26	18	33	17	25	17	15	14	14	21	35	26	19	22	53	37	30	24	16	19	38	26	37	17	599
参考：2024稼働総数	38	25	44	32	40	21	25	20	23	28	49	34	30	29	62	46	36	32	24	33	47	37	44	29	828

図-1

(人)



2 各区月別 訪問支援対象者数

(令和6年4月1日～令和6年11月30日把握分)

表-2

(人)

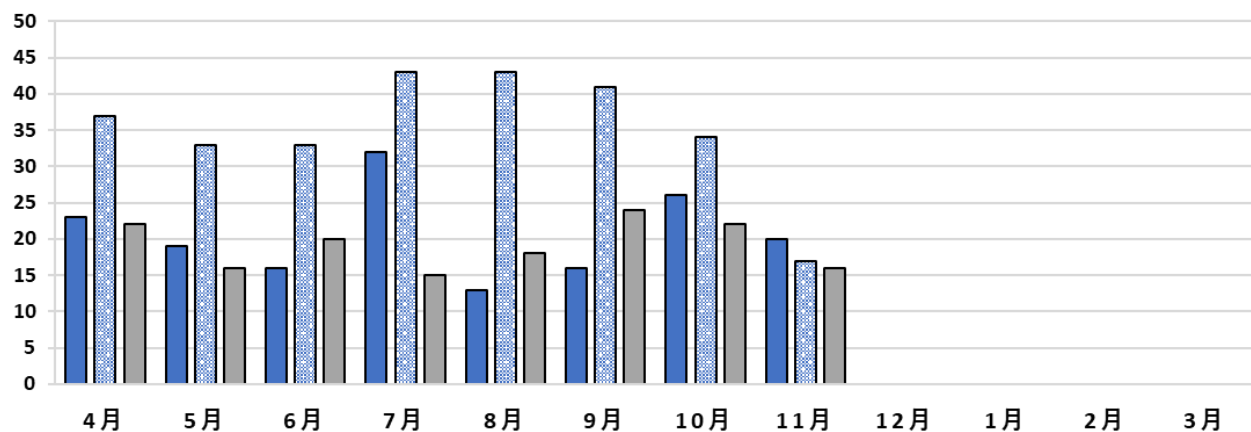
区名	4月	5月	6月	7月	8月	9月	10月	11月	12月	1月	2月	3月	総計	月平均
北区	3	4	1	3	4	1	5	5					26	3.3
都島区	2	4	2	1	2	2	3	2					18	2.3
福島区	2	3	2	12	2	4	5	3					33	4.1
此花区	3	2	4	1	1	1	2	3					17	2.1
西淀川区	5	2	2	5	1	2	4	4					25	3.1
淀川区	3	2	2	3	1	2	2	2					17	2.1
東淀川区	3	0	2	3	2	2	3	0					15	1.9
旭区	2	2	1	4	0	2	2	1					14	1.8
北エリア計	23	19	16	32	13	16	26	20	0	0	0	0	165	20.6
中央区	1	0	2	3	1	3	4	0					14	1.8
西区	2	4	1	3	6	1	1	3					21	2.6
港区	4	3	5	6	9	2	3	3					35	4.4
大正区	5	3	3	4	3	5	1	2					26	3.3
天王寺区	1	3	2	1	3	2	6	1					19	2.4
浪速区	4	4	2	2	2	5	1	2					22	2.8
東成区	7	8	3	8	7	10	6	4					53	6.6
生野区	3	3	8	7	4	7	3	2					37	4.6
城東区	5	1	4	7	6	3	4	0					30	3.8
鶴見区	5	4	3	2	2	3	5	0					24	3.0
中央エリア計	37	33	33	43	43	41	34	17	0	0	0	0	281	35.1
阿倍野区	2	2	3	2	3	2	1	1					16	2.0
住之江区	3	3	2	2	1	3	2	3					19	2.4
住吉区	8	3	6	3	4	7	4	3					38	4.8
東住吉区	3	1	1	4	4	3	8	2					26	3.3
平野区	4	5	5	4	4	5	5	5					37	4.6
西成区	2	2	3	0	2	4	2	2					17	2.1
南エリア計	22	16	20	15	18	24	22	16	0	0	0	0	153	19.1
総計	82	68	69	90	74	81	82	53	0	0	0	0	599	74.9

図-2

エリア別月別訪問支援対象者の推移

(人)

■北エリア計 ■中央エリア計 ■南エリア計

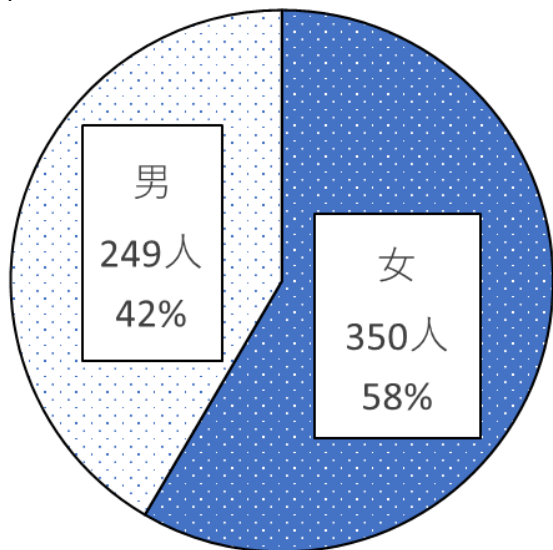


3 全市集計 性別・世帯・年齢階級

(令和6年4月1日～令和6年11月30日把握分) N=599

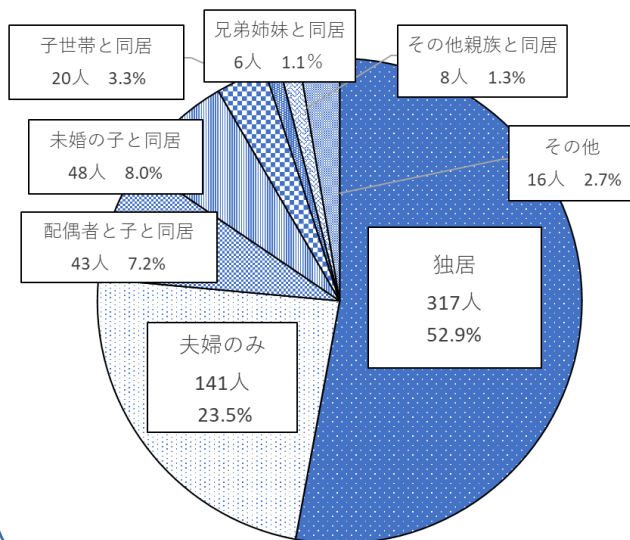
性別

図-3



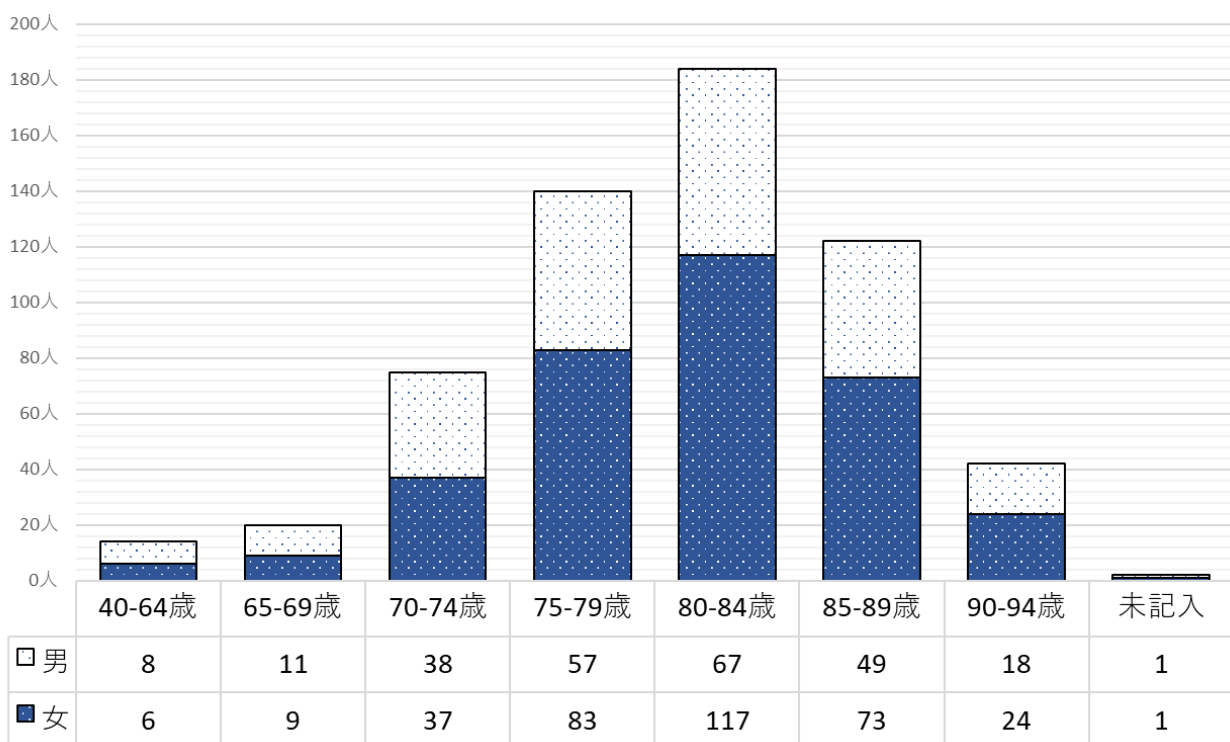
世帯別

図-4



年齢階層別・性別 訪問支援対象者数

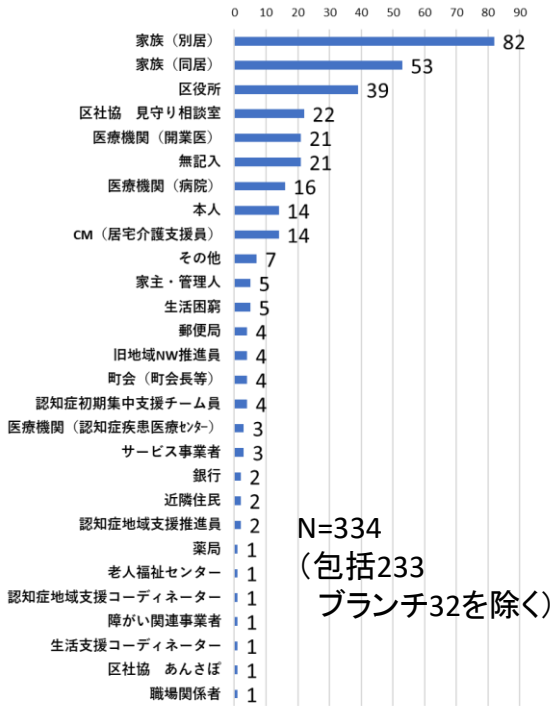
図-5



4 全市集計 相談経路・情報媒体・介入時DASC (令和6年4月1日～令和6年11月30日把握分 N=599)

相談経路

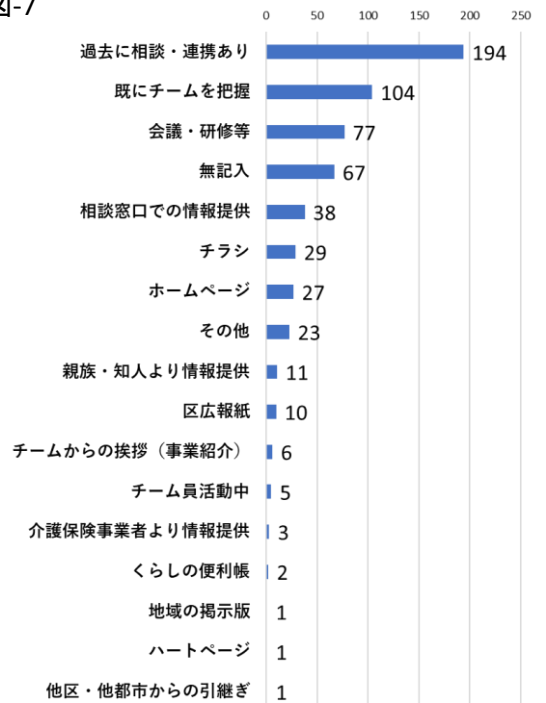
(人)



チームの情報を 得た媒体

(人)

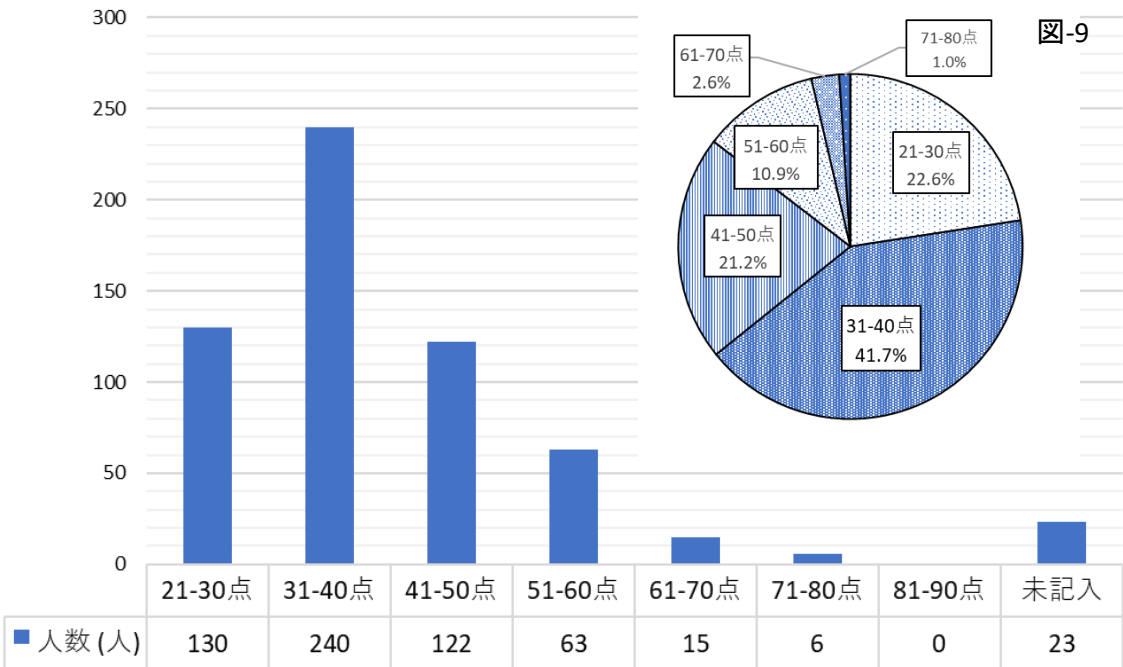
図-7



(介入時)アセスメント結果(DASC)

(合計点が31点以上の場合、「認知症」の可能性ありと判定)

図-8



※図-13は「未記入」を除いたN=576の割合。