

# 福祉用具・住宅改修

## 福祉用具貸与

日常生活の自立を助けるために、次の用具をケアプランに位置付けて利用することができます。  
※①～⑧は要支援1・2、要介護1の方は利用できません。また⑬は、要支援1・2、要介護1～3の方は利用できません。ただし、いずれも一定の条件のもとで利用できる場合があります。

また、2024(令和6)年4月から⑩～⑫の固定用スロープ、歩行器(歩行車は除く)、単点杖(松葉杖は除く)・多点杖は貸与と購入の選択制が導入されました。

### ① 車いす



### ② 車いす付属品

(クッション、電動補助装置など)

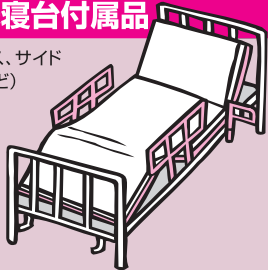


### ③ 特殊寝台

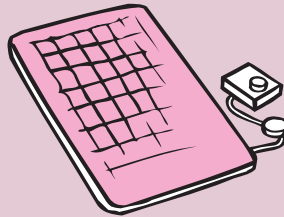


### ④ 特殊寝台付属品

(マットレス、サイドレールなど)

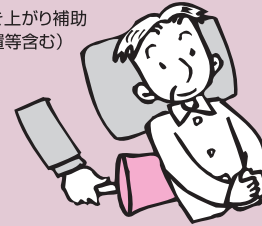


### ⑤ 床ずれ防止用具



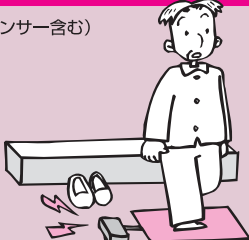
### ⑥ 体位変換器

(起き上がり補助装置等含む)



### ⑦ 認知症老人徘徊感知機器

(離床センサー含む)



### ⑧ 移動用リフト

(段差解消機、立ち上がり用いすなど。ただし、つり具を除く。)



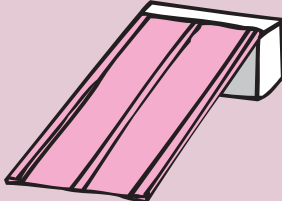
### ⑨ 手すり

(取り付け工事不要のもの)



### ⑩ スロープ

(取り付け工事不要のもの)



### ⑪ 歩行器

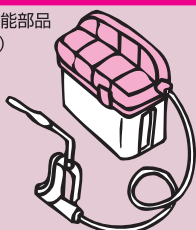


### ⑫ 歩行補助つえ



### ⑬ 自動排泄処理装置

(交換可能部品を除く)



福祉用具の貸与や購入を希望する方は、利用前に実物を見たり使用方法や注意点を確認してから利用することをお勧めします。

詳しくは21ページの「ATCエイジレスセンター」へご相談ください。