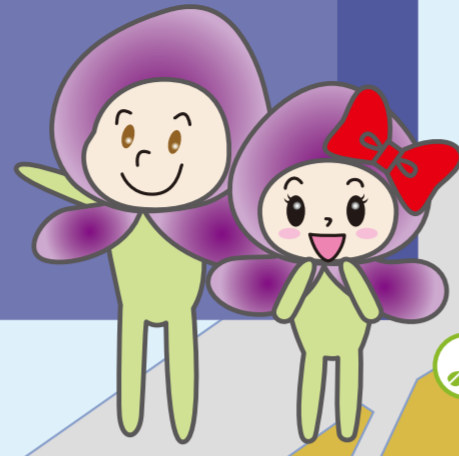


海老江東連合振興町会

防災マップ



いざという時のために、日ごろから心構えと対策を考えておきましょう。

あなたの避難先、右の地図を見て確認しよう！

- 1 巨大地震が発生。あなたの避難場所は？
- 2 津波がやってくる。あなたの避難場所は？
- 3 災害時の町会集合場所は？

地震

- 落下物などから頭などを守るために、机・テーブルの下に身を隠しましょう。
- 家具・テレビや冷蔵庫等の転倒を防止するための固定をしましょう。
- ガスは自動的に遮断されます。揺れがおさまるまで火には近づかないようにしましょう。
- 家中の危険箇所をチェックしておきましょう。
- 防災用具のチェック（消火器・救急箱等）

津波

- 南海トラフ巨大地震発生後、約2時間で福島区に最大3メートルの津波が到達すると予想されます。確実な情報を知っていただくために必ずテレビやラジオを準備しましょう。
- 津波避難の指示が発令されれば、すみやかに近くにある3階以上の丈夫な安全な建物に避難しましょう。
- 正しい情報を聞いて落ち着いて行動しましょう。

風雨

- 強風の予想される時には、ベランダや物干しざお、植木など、飛ばされやすいものは片づけましょう。
- 急な増水の危険があるときは、ビルなどの地階は、浸水するおそれがありますので、注意しましょう。



町会別集合場所

第1町会	海老江上一児童遊園
第2-1町会	セイワパレス福島
第2-2町会	海老江東小学校 海老江上児童遊園
第2-3町会	海老江 3-2-2 海老江 3-4-20 海老江 3-9-10
第2-4町会	大阪海老江郵便局前
第3-1町会	海老江上公園
第3-2町会	海老江上公園
第3-3町会	海老江上公園
第4町会	海老江東小学校
第5町会	グリーンシティオーサカ
第6町会	パークホームズ福島 エルグレース北側駐車場

災害時の持出し品

男性 約15kg 目安
女性 約10kg 目安



現金、ロウソク、ライター、乳児用品（紙おむつ、ほ乳瓶、粉ミルク）、アドレス帳、健康保険証、預金通帳、印鑑、懐中電灯、電池、ロープ、手袋、ナイフ、食糧（2～3食分）、使い捨てカイロ、雨具、下着、タオル、スプーン、フォーク、割りばし、缶切り、ビニール袋（大小）、ティッシュペーパー、生理用品、ぬれティッシュ、ラジオ、ヘルメット、リュックサック、救急セット、飲料水 等

凡例

- 災害用スピーカー
- 災害時避難所
- 一時避難場所
- 町会集合場所 ※場所の詳細は左下枠に記載
- 可搬式ポンプ収納庫
- 防災用資器材倉庫
- 車いす
- フォークリフト
- AED（自動体外除細動器）
- 公衆電話
- 病院
- 津波避難ビル
- 温泉
- ジャッキ