

区長メッセージ

福島区では、市立小・中学校への入学に際して学校選択制を導入しており、中学校は3校全校から、小学校はお住まいの中学校区内の学校から選択することができ、本冊子には学校選択する際の手続きの方法やルール、スケジュール、各学校の特色等を掲載しております。

保護者や児童生徒の皆さまには、就学を希望する学校を検討するにあたり本冊子をご覧くださいとともに学校説明会・学校公開に参加していただき、各学校や教育についての関心をより一層深めていただければと考えております。また、通学の安全確保については保護者の方の責任と考えております。通学の安全を十分考慮して、学校を選択していただきますようお願いします。

福島区では、「お子さんからお年寄りまで、これからも住み続けたいまち 福島区」を将来ビジョンとして掲げ、「次世代を元気に育むまちづくり」の実現に向けて、中学生の被災地訪問や、小中学生の学習支援、小中学校へのスポーツ選手の派遣など、各学校と連携してさまざまな取組みを進めています。

福島区の子どもたちが健やかに育ち、次世代を担う人材として成長していくことを願い、これからも教育環境の充実に向けて取り組んでまいりますので、保護者の皆さまにはご理解・ご協力を賜りますようよろしくお願い申し上げます。

大阪市福島区長
大谷 常一



もくじ

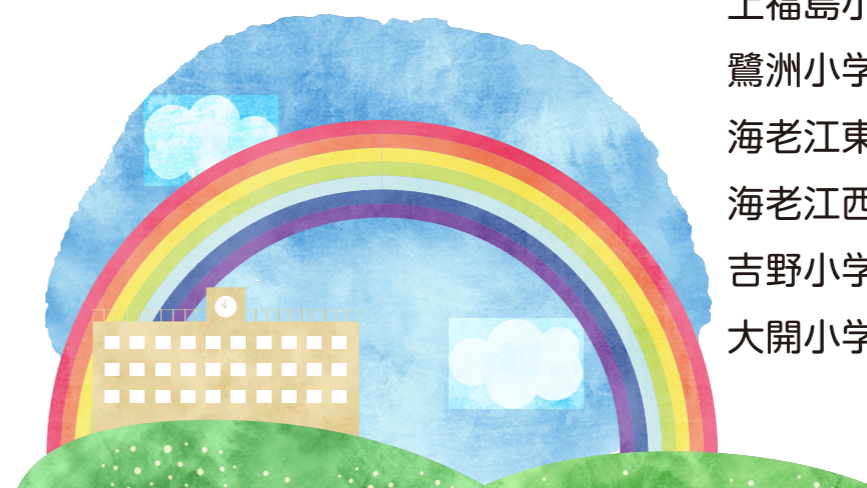
- ◆ 学校選択制スケジュール 2
- ◆ 学校選択制制度案内、学校説明会・公開日時 3
- ◆ 通学区域地図(中学校)、選択できる中学校の表 4
- ◆ 通学区域地図(小学校)、選択できる小学校の表 5
- ◆ 通学区域の変更 6
- ◆ 福島区内通学区域の表 8
- ◆ 学力体力調査結果・健康診断・指定校変更 9
- ◆ 福島区学校選択制Q&A 10
- ◆ 小・中学校標準服一覧 12
- ◆ 児童いきいき放課後事業 13
- ◆ 学校選択制希望調査票記入例 14
- ◆ 学校案内 16

中学校

- 八阪中学校 16
- 下福島中学校 18
- 野田中学校 20

小学校

- 福島小学校 22
- 玉川小学校 24
- 野田小学校 26
- 上福島小学校 28
- 鷺洲小学校 30
- 海老江東小学校 32
- 海老江西小学校 34
- 吉野小学校 36
- 大開小学校 38



- ◆ 障がいのあるお子さんの就学・進学 40
- ◆ 大阪市の就学・進学相談 41
- ◆ 小中一貫校 児童生徒の全市募集 42