

大阪市民のみなさんへ

「にぎやかで活気あふれるまち大阪」をめざして

各記事のより詳しい情報は
HPをご覧ください。



📷カメラアプリでの二次元コードの読み取り方

- 1 スマートフォン等のカメラアプリを起動。
- 2 カメラを二次元コードにかざす。
- 3 画面に表示されるリンク先を押す。



- 記号の見方
- 📅 日時・期間
 - 📍 会場
 - 💵 費用
 - 📏 締め切り
 - 📝 申し込み
 - 🗨️ 問い合わせ
 - 🏠 ホームページ
 - ✉️ Eメール
 - 📍 〒530-8201 大阪市北区中之島1-3-20 大阪市政府内

- 講座・イベントなどで特に記載のないものは、「無料」「申し込み多数の場合は抽選」「締め切りは当日必着」です。抽選の結果は当選者のみ通知します。
- 往復ハガキで申し込む際は、返信用宛先の住所・氏名をお忘れなく。
- 費用について、複数区分ある場合は、「〇〇円ほか」としています。

● 催しなどは変更または中止となる場合があります。最新の情報は HP などでご確認ください。

くらし

①出産 ②子育て応援給付金の 申請期限にご注意ください



①令和7年3/31までに出産した方、または②令和6年4/1～令和7年3/31に
出産した方で、いずれも長期間の入院な
ど、やむを得ない事情により、通常の申
請期限までに申請できなかった方は、
3/30まで申請できます。お早めに手続
きをお願いします。詳しくは HP をご覧
ください。

🗨️ 妊婦支援給付金コールセンター
☎️ 06-6208-8258 📠 06-6202-6963

小学校入学前に、2回目の 麻しん・風しん(MR)ワクチンを 接種しましょう



まだ接種を受けていない平成31年4/2
～令和2年4/1生まれの方には、個別に
お知らせを送付しています。3/31まで
無料で接種できます。感染を防ぐため
にも早めの接種をお願いします。

📍 委託医療機関
🗨️ 大阪市保健所感染症対策課
☎️ 06-6647-0813 📠 06-6647-0803

前立腺がん検診を受診しましょう

対象は3/31現在50歳、55歳、60歳、65
歳、70歳の男性。前立腺がんは男性で最
も多いがんであり、早期発見・治療が大
切です。この機会にがん検診を受けてみ
ませんか。受診方法や委託医療機関な
ど、詳しくは HP をご覧ください。

📍 委託医療機関

💵 自己負担額:1,000円 ※生活保護
受給者および市民税非課税世帯の方な
どは無料

🗨️ がん検診専用電話

☎️ 06-6208-8250 📠 06-6202-6967

市民税・府民税の申告は送付 または HP をご利用ください

令和8年度分の申告は1/5から送付また
は HP で受け付けます。お早めに手続
きをお願いします。詳しくは HP をご覧
ください。

🗨️ 財政局課税課

☎️ 06-6208-7751 📠 06-6202-6953

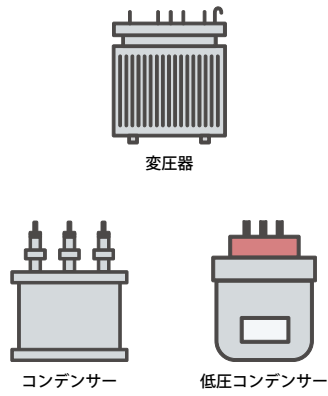
【事業主の方へ】 令和7年分の給与支払報告書等 の提出は2/2まで

所得税の源泉徴収義務がある事業主(給
与支払者)は、今年1/1現在に市内在住、
および昨年退職で退職日現在に市内在
住の従業員など(短期雇用者・アルバイト・
パート・役員等を含む)の給与支払報
告書を提出してください。なお、提出に
は電子申告「eLTAX(エルタックス)」の
ご利用をお願いします。詳しくは HP を
ご覧ください。

🗨️ 船場法人市税事務所個人市民税特
別徴収担当

☎️ 06-4705-2932 📠 06-4705-2905

低濃度PCB廃棄物がないか ご確認ください



平成5年以前に製造された古い電気機器
等には、PCBを含む製品があります。低
濃度PCB廃棄物は令和9年3月末までに、
適切な処分が義務付けられています。事
業者の方は、処分が必要な製品を所有し
ていないかご確認ください。確認方法な
ど、詳しくは HP をご覧ください。

🗨️ 環境局環境管理課

☎️ 06-6630-3284 📠 06-6630-3581

救急車を呼ぶ? 病院へ行く?
迷ったときは、24時間365日対応の
「救急安心センターおおさか」
#7119 または
☎️ 06-6582-7119 にお電話ください。

児童虐待の通告・相談は、24時間365日対応の
「児童虐待ホットライン」
(まずは一報 なにわっ子)
☎️ 0120-01-7285
にお電話ください。

募 集

ご意見をお聴かせください

以下の案は、区役所、市民情報プラザ(市
役所1階)、大阪市サービスカウンター(梅
田・難波・天王寺)、HP などでご覧いただけ
ます。ご意見は、送付・📠・📧 などでお寄
せください。

大阪市新型インフルエンザ等 対策行動計画の改定

📅 閲覧・応募期間:1/21まで

🗨️ 危機管理室危機管理課

☎️ 06-6208-7387 📠 06-6202-3776

第4次大阪市結核対策基本指針

📅 閲覧・応募期間:1/21まで

🗨️ 大阪市保健所感染症対策課

☎️ 06-6647-0653 📠 06-6647-1029

令和8年度大阪市 食品衛生監視指導計画(案)

📅 閲覧・応募期間:1/13～2/12

🗨️ 健康局生活衛生課

☎️ 06-6208-9991 📠 06-6232-0364

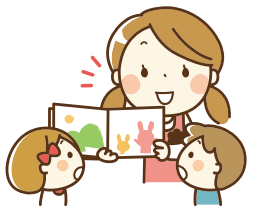
市営すまいりんぐなど 中堅所得者層向け住宅の入居者

市営すまいりんぐ(子育て応援型)・市
営すまいりんぐ・市営特定賃貸住宅・市
営再開発住宅の入居者を随時募集中。
2/2には11月以降に空き家になった住
宅も追加し、受け付け。市外居住者、単
身者も申し込み可。ただし、申し込みに
は収入などの条件があります。詳しく
は1/26から HP または、住情報プラザ、
大阪市サービスカウンター(梅田・難
波・天王寺)などで配布する申込みのし
おりをご覧ください。

🗨️ 市営住宅募集センター募集担当

☎️ 06-6882-7012 📠 06-6882-7051

いきいき活動スタッフ



全ての市立小学校で平日の放課後、土
曜日、長期休業日に、遊びやスポーツ、
読書を行う子どもたちを見守り、サ
ポートするスタッフを募集。詳しくは
HP をご覧ください。

🗨️ こども青少年局青少年課

☎️ 06-6684-9573 📠 06-6684-9283

第60回 大阪市市民表彰

今年度は次の67人の皆さん(敬称略)を表彰しました。

- 社会公益功労…日下恒春、土井健次、和田起世
- 区政功労…当嶋三郎、東川陽子、大山猛、尾松正章、
川本俊永、久保隆史、小西勇儀、坂本敏和、佐野悦子、
末満進、竹村光明、中尾喬、羽鹿誠一、早山儀昭、松井信一、
松田淳一、南順之介、宮井順子、村上嘉代子、安川隆之、
安田征雄、山田重信、和田勅子
- 社会福祉功労…角上美恵子、北村徹男、高村幸司、
竹本美保子、長谷川眞哲、古濱一三、三木一誠
- 産業経済・消費生活功労…上田泰久、岡室富夫、
香川正行、十川和夫、藤見利幸、三上正剛

- 環境・衛生功労…池田文子、清原風早子、波多野泉、
林泰宏、藤本嘉治
- 緑化功労…長澤平八、星野順子
- 消防功労…武村文雄、森藤憲嗣
- 教育功労…赤尾勝己、岡本弥栄子、川西旭彦、南條
真弘、本出肇、百昇之
- スポーツ功労…河野隆、山田正夫
- 文化功労…飯森範親、イケミチコ、内海英華、大木
こだまひびき(大木こだま、大木ひびき)、岡本義秀、
九鬼葉子、芝川能一、積山洋、豊澤富助、藤山直美

🗨️ 政策企画室秘書課 ☎️ 06-6208-7237 📠 06-6202-6950