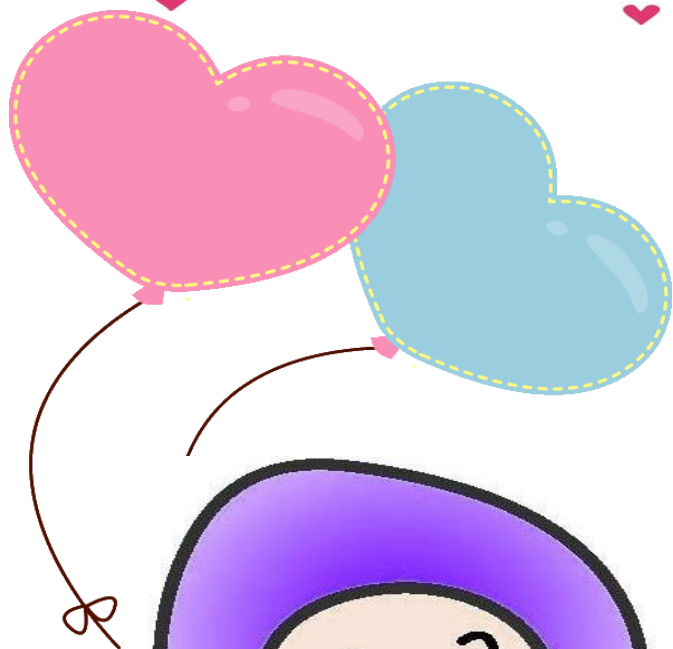


おめでとうございます！



赤ちゃんが生まれたら
色々な手続きがあります。

このファイルを確認して
ね！！

お手続きのご案内

確 認



手続 内 容	届 出 期 限	届 出 先	提 出 書 類	郵 送	オ ン ラ イン (二次元 コード)
出生届	出生日を 含む 14 日 以内	住所地/出生地/本籍地の役所 福島区役所 1 階 12 番窓口 電話 06-6464-9961 ※開庁日は宿直室	出生届 母子健康手帳	△ 要相談	×
新生児出生 連絡票	生後 14 日 以内	福島区役所 2 階 24 番窓口 電話 06-6464-9882	母子健康手帳交付時に お渡しした水色のハガキ	○	○ ①
児童手当 ※公務員の方は 職場で申請	生後 15 日 以内	福島区役所 2 階 21 番窓口 電話 06-6464-9857	児童手当認定請求書・額 改定請求書	○	○ ②、③
こども医療証	児童の健康保 険情報を受取 後すみやかに	福島区役所 2 階 21 番窓口 電話 06-6464-9857	こども医療証 交付申請書	○	○ ④

① (新生児出生連絡票)

② (児童手当 1 人目)

③ (児童手当 2 人目以降)

④ (こども医療証)



大阪市福島区役所 〒553-8501 大阪市福島区大開 1 丁目 8 番 1 号 電話 06-6464-9986 (代表)

※ この提出書類以外に必要なものは、次にも書いているので必ず確認してください。

※ 里帰り出産を予定されている場合は、事前に必要な手続きを確認してください。



区役所に必ず持ってきてほしいもの



★母子健康手帳

★父・母の健康保険情報(コピー可)

※郵送される場合はコピーを添付してください

★手当の振込先のわかるもの
《預金通帳など(コピー可)》

★父・母のマイナンバー個人番号カードもしくは通知カード
※通知カードには運転免許証もしくはパスポート等が必要

区役所での申請手順



