

健康のことで心配なときは…



保健師

妊産婦の方の健康相談や子どもの発育・発達、育児の悩みなど、健康に関する相談をお受けしています。窓口にお越しいただいたり、お電話でご相談いただくことができます。ひとりで悩まずに、気軽にご相談ください。

関保健福祉課(保健活動)2階23番  
☎6464-9968 FAX6462-4854



言葉や発達が気になるときは…



心理相談員

言葉がゆっくり、かんしゃくがある、こだわりがある、落ち着きがない、集団行動が取りにくいなど、就学前のお子さんの発達で心配や気になることがありましたら、ご相談ください。

初めのご相談の際は、お子さんの様子を伺うため、来所をお願いしています(事前予約制)。

関保健福祉課(健康推進)2階24番  
☎6464-9973・9882 FAX6462-4854



子育てのお悩みは、  
区役所にご相談ください!



食事でお困りごとがあれば…



栄養士

離乳食のすすめ方や好き嫌い、食べむらといったお子さんのお悩みから、ママ・パパご自身の食事の悩みまで、一緒にお話ししながら、アドバイスをさせていただきます。

関保健福祉課(健康推進)2階24番  
☎6464-9882 FAX6462-4854



子育てで悩んだときは…



保育士・  
家庭児童相談員

子育ての仲間がほしい、子育てが辛い、イライラしてしまう、つい手が出てしまう、子どもの発達が気になるなど…ひとりで悩まずお気軽にご相談ください。

来所の場合は事前予約をお願いします。

関保健福祉課(子育て教育)2階20番  
☎6464-9860 FAX6462-4854



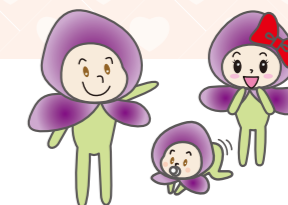
## 大阪市で子育てする人のためのガイドブック 「子育ていろいろ便利帳」

各種届出や給付金(妊婦のための支援給付金)をはじめ、医療費の給付(未熟児養育医療費・小児慢性特定疾病医療費など)、産後ケア事業などをご案内しています。

デジタルブックは  
こちら▶



## 5月は 児童福祉月間 です



福島区では、安心して子育てができ、子どもたちが家庭や地域で健やかに育つことができるように、さまざまな事業や情報提供に取り組んでいます。

区内には子どもも親も友だちに出会える「つどいの広場」や「子育てサロン」があります。詳細はホームページをご確認ください。



ホームページ▶

つどいの広場

● 福島区子ども・子育てプラザ	海老江6-1-14	☎6453-0207
● 福島子育て支援センター	海老江6-1-9(海老江保育所内)	☎6451-5850
● キリンさんのおうち	福島1-6-25	☎6454-8100
● ママcafe@fukushima	大開1-9-13 エスポワール野田阪神1階	☎090-3620-7989
● ふじまめっころム	海老江1-10-2	☎080-7141-3902

関保健福祉課(子育て教育)2階20番 ☎6464-9860 FAX6462-4854

子育てサロン

● 玉川にこにこサークル	玉川コミュニティセンター(玉川4-5-17)
● 野田のびっこくらぶ	野田コミュニティセンター(野田5-9-8)
● 吉野子どもの広場	吉野コミュニティセンター(吉野4-3-21)
● ひだまりサロン・しんげ	新家コミュニティセンター(吉野4-12-36)
● 大開子育て広場 あ.そ.ぼ	大開福祉センター(大開1-19-40 阪神高速高架下工具街側)
● 鷺洲すくすくサロン	鷺洲コミュニティセンター(鷺洲2-4-14)
● チャイルドサロン海老江東	海老江東コミュニティセンター(海老江1-5-20)
● おいで!! 子育て仲間 海老江西	海老江西コミュニティセンター(海老江6-6-19)

関あいあいセンター(福島区社会福祉協議会) ☎6454-0531 FAX6454-6331



## 援助・一時預かりのご案内

### J 子育て応援ヘルパー

ヘルパーがご家庭に訪問して家事・育児を支援します。

対象 0~2歳児を養育中の家庭

関子育て応援ヘルパー事務局 ☎6476-8061



### L こども誰でも通園制度

保育施設等に通っていないお子さんの育ちを支援します。

対象 生後6か月~満3歳未満

関こども青少年局幼保企画課 ☎6208-8037 FAX6202-9050



### K 一時預かり事業

仕事や病気、育児負担の軽減のために保育を必要とするときにお預かりします。

対象 未就学児

関こども青少年局管理課 ☎6208-8111 FAX6202-6963



### M 病児・病後児保育

お子さんが病気やその回復期で保育園等に通えず、家庭での保育ができない期間、お預かりします。

関こども青少年局管理課 ☎6208-8111 FAX6202-6963



### 病児保育室リトルベアー (くまだ内科・小児科クリニック)

対象 生後6か月~小学校6年生

関☎6445-3575

