

施設だより

NORBDENCE福島区民センター

吉野3-17-23 ☎6468-1771 FAX6463-0911

●令和8年度 区民ギャラリー展示募集

期間 1日～月末までの1か月単位(準備片付け含む)

場所 1階事務所前の展示スペース

対象 作品・活動報告などの展示物

費用 2,000円/月

(センターの利用がある場合無料)

申込 毎月25日までに費用を添えて窓口にて

詳しくはこちら▼



あいあいセンター(福島区社会福祉協議会)

海老江6-2-22 ☎6454-0531 FAX6454-6331

●ひきこもり家族会 しまりす会 無料

隔月に1回、ひきこもり状態にある方のご家族の方が、互いの悩みや課題について話し合い、情報を共有するなど交流する場を設けています。お気軽に参加ください。

日時 奇数月第2土曜日14:00～16:00

5月9日(土)・7月11日(土)・9月12日(土)・

11月14日(土)、令和9年1月9日(土)・3月13日(土)

※日程は変更になることがあります。

場所 2階多目的室

対象 ひきこもり状態にある方のご家族

協力 特定非営利活動法人Wisa「こもりす」

問 福島区社会福祉協議会 見守り相談室

☎6454-6332 FAX6454-6331

✉fukushima-nw@orion.ocn.ne.jp



きらめきセンター(福島区老人福祉センター)

海老江6-1-14 ☎6453-2357 FAX6458-9111

対象 市内在住60歳以上の方

場所 クラブ室

定員 20名(先着順)

申込 5月7日(木) 10:00～来館・電話にて



●スマホ活用講座 ～初めての生成AI～ 無料 要申込

生成AIを活用して、新しい検索体験をしませんか。

人気のiPhoneを1人1台貸し出します。

日時 5月20日(水)13:30～15:00

講師 ソフトバンク スマートフォンアドバイザー

●シニアの脳トレ

～なつかしの「つるかめ算」～ 無料 要申込

むずかしい計算や答えを急ぐことはせず、「考え方」を楽しみます。

日時 5月29日(金) 13:30～15:00

講師 森 耕三氏

(行政書士、認知症資産相談士、中小企業診断士)

出前講座

●大阪管区気象台 ～地球温暖化～ 無料 要申込

地球温暖化の原因やこれまでの状況・

将来予測などをお伝えします。

日時 6月5日(金) 13:30～15:00

講師 金田 芳彦氏

(大阪管区気象台 地球温暖化情報官)



図書館 News

開館 火～金10:00～19:00、土・日・祝10:00～17:00

休館 月曜日・第3木曜日(祝日は開館)

問 M&A総合研究所 福島図書館(吉野3-17-23) ☎6468-2336 FAX6468-5191

ホームページはこちら▶



●えほんのじかん 無料

絵本の読み聞かせ会です。

日時 5月13日(水)・27日(水) 15:00～15:20

5月16日(土) 15:00～15:30

場所 絵本コーナー

●ま～るま～るのおたのしみかい 無料 要申込

乳幼児向けのおたのしみ会です。

日時 6月11日(木) 11:00～11:40

場所 NORBDENCE福島区民センター 3階会議室

定員 35名(先着順)

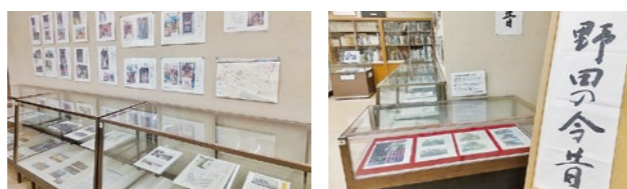
申込 5月24日(日)～来館・電話にて

●郷土資料展示「野田の今昔」展 無料

野田地区は、かつては野田村・下福島村などの一部で、農業・漁業が盛んでした。昭和6(1931)年に大阪市中央卸売市場が開場してからは、大阪の食の中心地となりました。野田地区の移り変わりを、写真などでご覧いただけます。

期間 7月15日(水)まで

共催 福島区歴史研究会



移動図書館 まちかど号

日時 5月8日(金) 10:00～10:40 **場所** 鷺洲第2団地2号棟玄関前(鷺洲3-1)

問 大阪市内図書館 自動車文庫 ☎6539-3305 FAX6539-3336

まちづくりへの第一歩。地域振興会(町会)に加入しませんか?

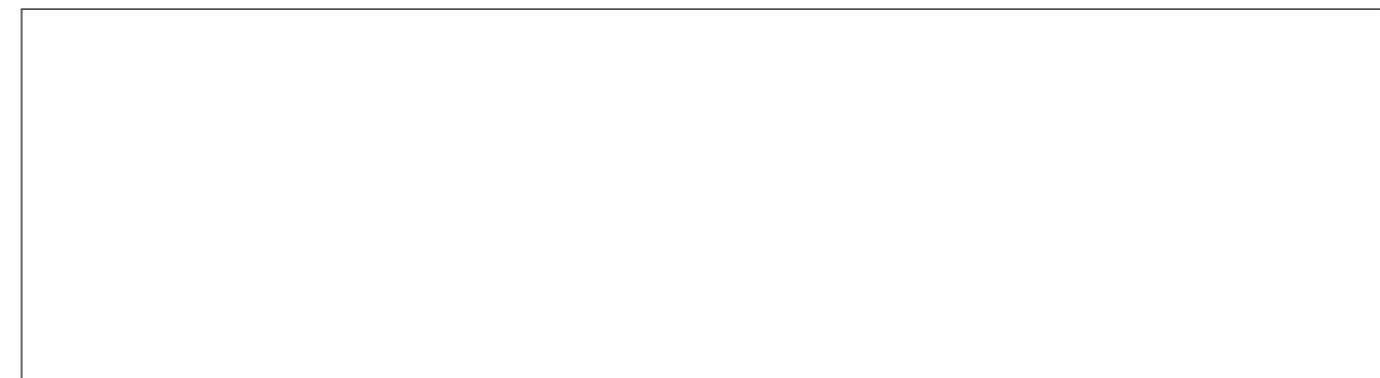
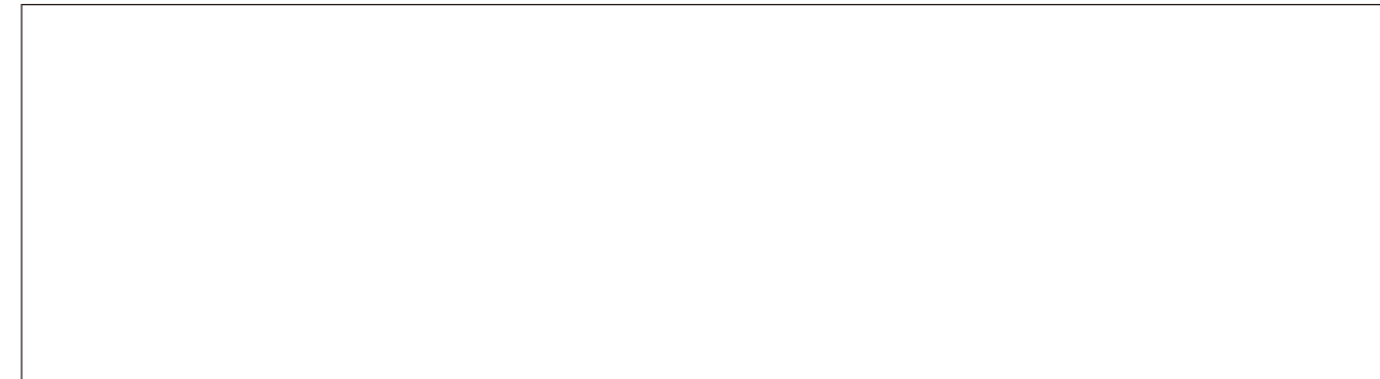
一人ひとりの少しい意識や行動でまちは変わります。あなたと一緒に、身近なまちづくりからはじめてみませんか?

みんなで作ろう!安全・安心な生活、住んで楽しいまち。 **問** 市民協働課(市民協働)5階51番 ☎6464-9734 FAX6464-9987

詳しくはこちら▶



以下は広告スペースです。掲載された広告に関する一切の責任は広告主に帰属します。また、大阪市が推奨等しているものではありません。



広報ふくしま(5月号)は56,500部発行し、1部あたりの発行単価(配布費用を含む)は約31.3円です。(そのうち約4.9円を広告収入で賄っています)