

🏠 **暮らし・お知らせ**

児童手当現況届は6月30日(火)までに提出ください

18歳到達後の最初の4月1日から22歳年度末までの子を多子加算認定している受給者のうち、現況届の提出が必要な受給者にも送付しています。現況届または添付書類の提出がない場合は児童手当が受給できなくなります。提出がないまま2年経過すると時効となり受給権がなくなりますのでご注意ください。

問 保健福祉課
(地域福祉・障がい者福祉)2階21番
☎6464-9857 📠6462-4854

介護保険利用者負担限度額認定等の更新について

介護保険を利用して、介護保険施設などへ入所や短期入所した場合に、食費・居住費が負担軽減される認定証等の有効期限は7月31日(金)です。更新希望の方は6月30日(火)までに申請してください。

なお、非課税年金(遺族年金・障がい年金)を受給されている方は、年金収入額と基礎年金番号の申告が必要となりますので、年金振込通知書等の写しを添付し申請してください。

問 保健福祉課
(介護保険・高齢者福祉)2階22番
☎6464-9859 📠6462-4854

サンソウカンデモニター会 会員募集

大阪市の中小企業支援拠点である「大阪産業創造館」では、中小企業の新商品・サービス開発やリニューアルを目的に、アンケートやモニター調査を実施しており、ご協力いただけるモニター会員(登録制・無料)を募集しています。

あなたの声から新しい商品・サービスが生まれるかもしれません。ご興味のある方はぜひ会員登録をお願いします。



問 大阪産業創造館
サンソウカンデモニター会事務局
☎6264-9906 📠6264-9899

国民健康保険料の決定通知書を送付します

令和8年度分を6月中旬に送付します。6月中に届かない場合はご連絡ください。

| | 令和8年度国民健康保険料(年額) | | | |
|----------------------|-------------------------------------|--------------------------------------|-------------------------------------|--------------------------------------|
| | 医療分保険料 | 後期高齢者 支援金分保険料 | 介護分保険料 ^{※1} | 子ども・子育て 支援金分保険料 |
| 平等割保険料 (世帯あたり) | 33,908円 | 10,845円 | | |
| 均等割保険料 (被保険者あたり) | 被保険者数 ×34,990円 | 被保険者数 ×11,191円 | 介護保険第2号 被保険者数 ×18,682円 | 被保険者数 ^{※2} ×1,841円 |
| 所得割保険料 ^{※3} | 算定基礎 所得金額 ^{※4} ×9.5% | 算定基礎 所得金額 ^{※4} ×3.06% | 算定基礎 所得金額 ^{※4} ×2.6% | 算定基礎 所得金額 ^{※4} ×0.28% |
| 最高限度額 | 66万円 | 26万円 | 17万円 | 3万円 |

※1 被保険者の中に40歳～64歳の方(介護保険第2号被保険者)がいる世帯のみ
 ※2 18歳以上均等割を含む
 ※3 被保険者(介護分保険料の所得割は介護保険第2号被保険者)ごとに計算した所得割の合計額
 ※4 前年中総所得金額等-43万円

なお、被保険者間の負担の公平性の観点から、府内統一保険料率(同じ所得、同じ世帯構成であれば同じ保険料額)となっています。

また、前年中の所得が一定基準以下の世帯や、災害、退職や廃業等による所得の減少等で保険料を納めるのにお困りの方は、保険料の軽減・減免ができる場合があります。

問 <<保険料計算について>>

窓口サービス課(保険年金・保険)1階17番 ☎6464-9956 📠6462-2593

<<減免等について>>

窓口サービス課(保険年金・管理)1階18番 ☎6464-9946 📠6462-2593

点字文書を同封します 要申込

後期高齢者医療保険料決定通知書に記載の保険料年額や月額等の主な内容を点字文書にして同封します。ご希望の方は、電話または窓口でお申し込みください。一度お申し込みいただければ、毎年の手続きは不要です。(転居等による居住区の変更時を除く)

対象 視覚障がいのある被保険者の方
問 窓口サービス課
(保険年金・保険)1階17番
☎6464-9956 📠6462-2593

大阪府スキルアップ支援金、申請受付中!

就職をめざす方や、仕事で必要な資格を取得する方に向け、資格取得等のための講座の受講費用を50～75%補助します。

対象 大阪府民の方で、離職してから1年以上経つ方、入社してから1年未満の方など

問 大阪府スキルアップ支援金事務局
コールセンター
☎6966-1030



古い住宅の解体・建替えを応援します!

大阪市では、災害に強いまちづくりをすすめるため、密集市街地における古い住宅の解体・建替え費用を補助する制度を設けています。



対象 狭い道路に面した古い木造住宅を解体する場合の解体費用の一部を補助
 ・隣接する土地を売買で取得して戸建て住宅に建替える場合の設計費用、解体費用等の一部を補助
 ※補助金を受けるために一定の要件を満たす必要があります。

対象 海老江2～8丁目、大開1～2丁目、玉川3丁目(3～11番(中央卸売市場北側市道以北))、玉川4丁目、野田2丁目(2～24番(中央卸売市場北側市道以北))、野田3丁目、野田5丁目、野田6丁目(1～4番)、吉野2～4丁目
問 都市整備局 耐震・密集市街地整備 受付窓口
☎6882-7053



詳しくはこちら▶

マザーズコーナー就職面接会

無料 要申込

仕事と家庭の両立がしやすい求人、書類選考なしで応募できます!会社の担当者の方と直接お話ができるチャンスです。(参加予定企業:4社)



日時 6月18日(木)14:00～16:00
場所 ハローワーク梅田 セミナールーム
(北区梅田1-2-2 大阪駅前第2ビル16F)
定員 6名×4社(先着順)
※面接枠が埋まり次第、受付終了

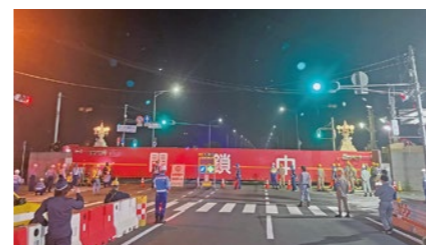
申込 窓口・電話にて
問 ハローワーク梅田
職業相談第2部門 HPIはこちら▶
マザーズコーナー
☎6344-8609(44#をプッシュ)



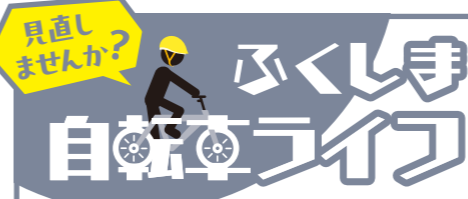
防潮鉄扉操作訓練にともない交通規制を実施します

淀川大橋には、洪水・高潮に備え防潮鉄扉が設置されています。今年も、防潮扉開閉訓練が実施されます。

日時 7月5日(日)1:00頃～2:30頃
場所 国道2号淀川大橋



問 大阪府西大阪治水事務所
企画防災グループ
☎6541-7772 📠6541-9477



自転車等放置禁止区域って知ってる? ~野田阪神(地下鉄)エリア~

野田阪神の駅前は毎日お客さんが多いなあ!ありゃりゃ、あの、自転車を置いてお買い物に行っちゃった。きっと、駅前広場が道路で放置禁止区域だって知らないんだね。



第76回 “社会を明るくする運動” 福島地区集会

入場無料 手話通訳あり

日時 7月4日(土)13:30開会
(13:00開場)

場所 区役所6階 会議室

内容 ・式典
・更生保護ボランティアの活動紹介
・中学生社明標語コンクール表彰式

定員 150名(先着順)

主催 第76回“社会を明るくする運動”福島地区推進委員会

問 市民協働課(地域活動支援)5階52番
☎6464-9743 📠6464-9987



社会を明るくする運動とは?

～犯罪や非行を防止し、立ち直りを支える地域のチカラ～

“社会を明るくする運動”はすべての国民が、犯罪や非行の防止と罪を犯した人たちの更生について理解を深め、それぞれの立場において力を合わせ、犯罪のない地域社会を築こうとする全国的な運動で、2026年で76回目を迎えます。

保護司になるなんて、



思ってもみなかった。

市税事務所からのお知らせ

令和8年度 市民税・府民税・森林環境税納税通知書を6月上旬に送付します 第1期分の納期限は、6月30日(火)です



なお、3月17日(火)以降に所得税の確定申告または、市民税・府民税の申告をされた場合は、納税通知書の送付や課税(所得)証明書の発行が遅れることがあります。

予測しない失業や大幅な所得減少(前年の6割以下)が見込まれる方などで、前年の所得金額が一定額以下であるなどの要件に該当し、納付が困難である場合は、期限までの申請により減額・免除されることがあります。

問 弁天町市税事務所 市民税等グループ(個人市民税担当)
☎4395-2953 📠4395-2810

STOP! 放置自転車

- 放置禁止区域に放置された自転車は、**即時撤去(期間を置かず)にすぐに撤去すること**の対象になります。
- 駅前広場だけでなく、駅周辺の広い範囲が自転車等放置禁止区域に指定されていますので、この機会にチェックしてみてください!

自転車等放置禁止区域
<野田阪神(地下鉄)エリア>



問 企画総務課(企画推進)4階42番 ☎6464-9908 📠6462-0792

