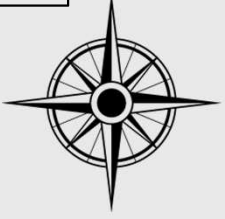


# 民都大阪フィランソロピー会議 第5回人材／資金合同分科会

配布用

N



## 行政セクターにおける社会的課題と取り組みについて

平成30年11月5日(月) 阪南市事業部都市整備課 満井



**1. 阪南市について**

**2. 行政セクター(事業部都市整備課)の業務**

**3. 社会的課題とまちづくり**

**4. 社会的課題(まちづくり)の取り組みについて**

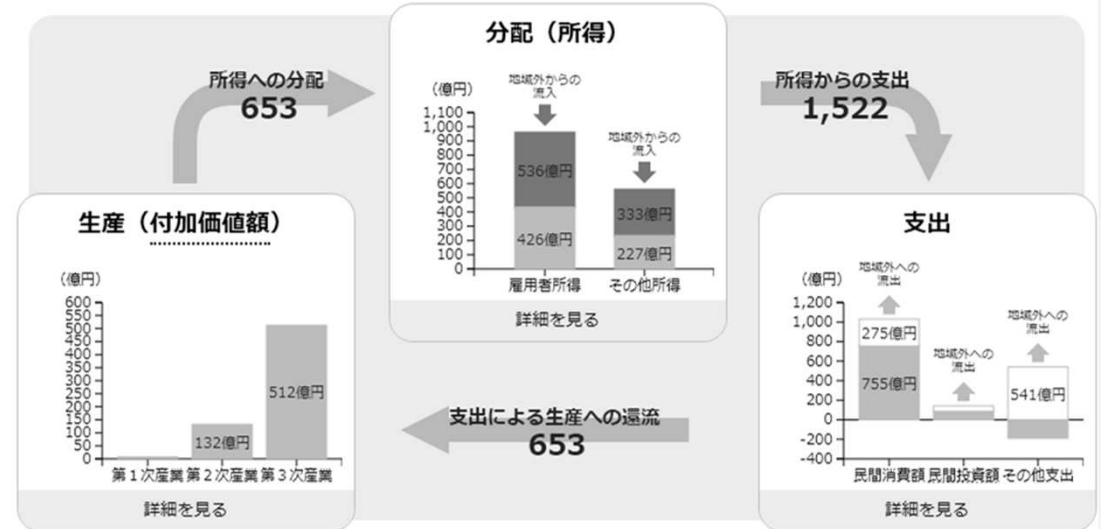
# 1. 阪南市について



地域経済循環率  
42.9%

地域経済循環図  
2013年

指定地域：大阪府阪南市



引用：RESAS地域経済循環マップ(2013年阪南市)

都市名	財政力指数		労働力人口増加率(%)		昼夜間人口比率【参考】	
	値	順位	値	順位		
大阪市	0.9	9	-4.3	65	1.33	1
堺市	0.8	21	-2.2	32	0.94	61
高石市	0.9	15	-5	75	0.92	73
泉大津市	0.7	51	-4.5	69	0.91	74
和泉市	0.7	55	-0.8	16	0.86	101
岸和田市	0.6	81	-3.7	55	0.91	78
貝塚市	0.7	65	0.3	10	0.89	89
泉佐野市	0.9	7	-2.3	35	1.05	12
泉南市	0.7	43	-3.1	47	0.95	55
阪南市	0.5	91	-5.3	79	0.77	120

# 1. 行政セクター(事業部都市整備課)の業務

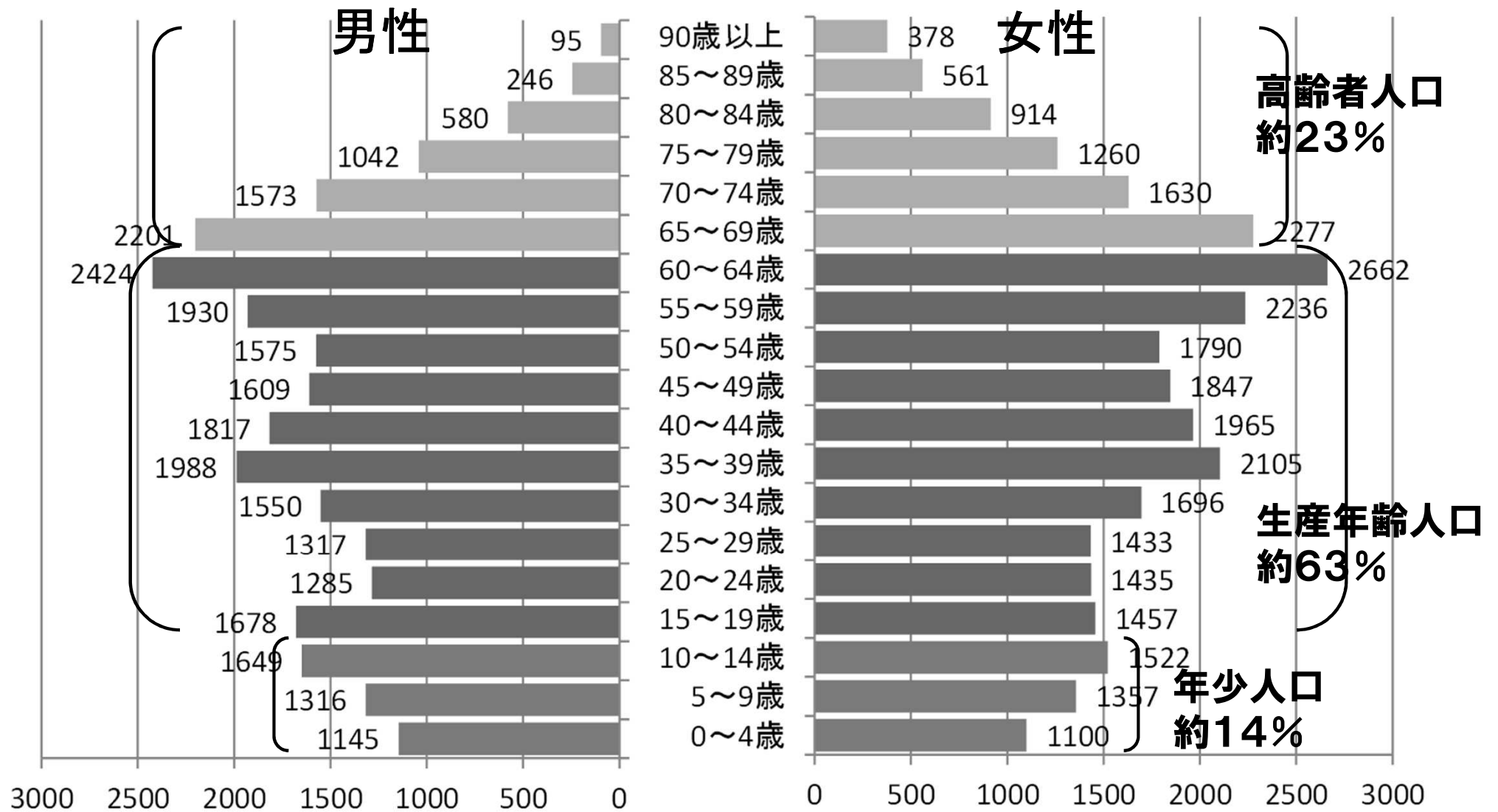
## ① 開発許可、建築確認行政

## ② 都市計画行政

- ・住宅関連施策(空き家、耐震改修etc)
- ・コミュニティバス運行補助
- ・公共交通施策
- ・駅関連施策(バリアフリー化、駅前整備etc)
- ・コンパクトシティ施策

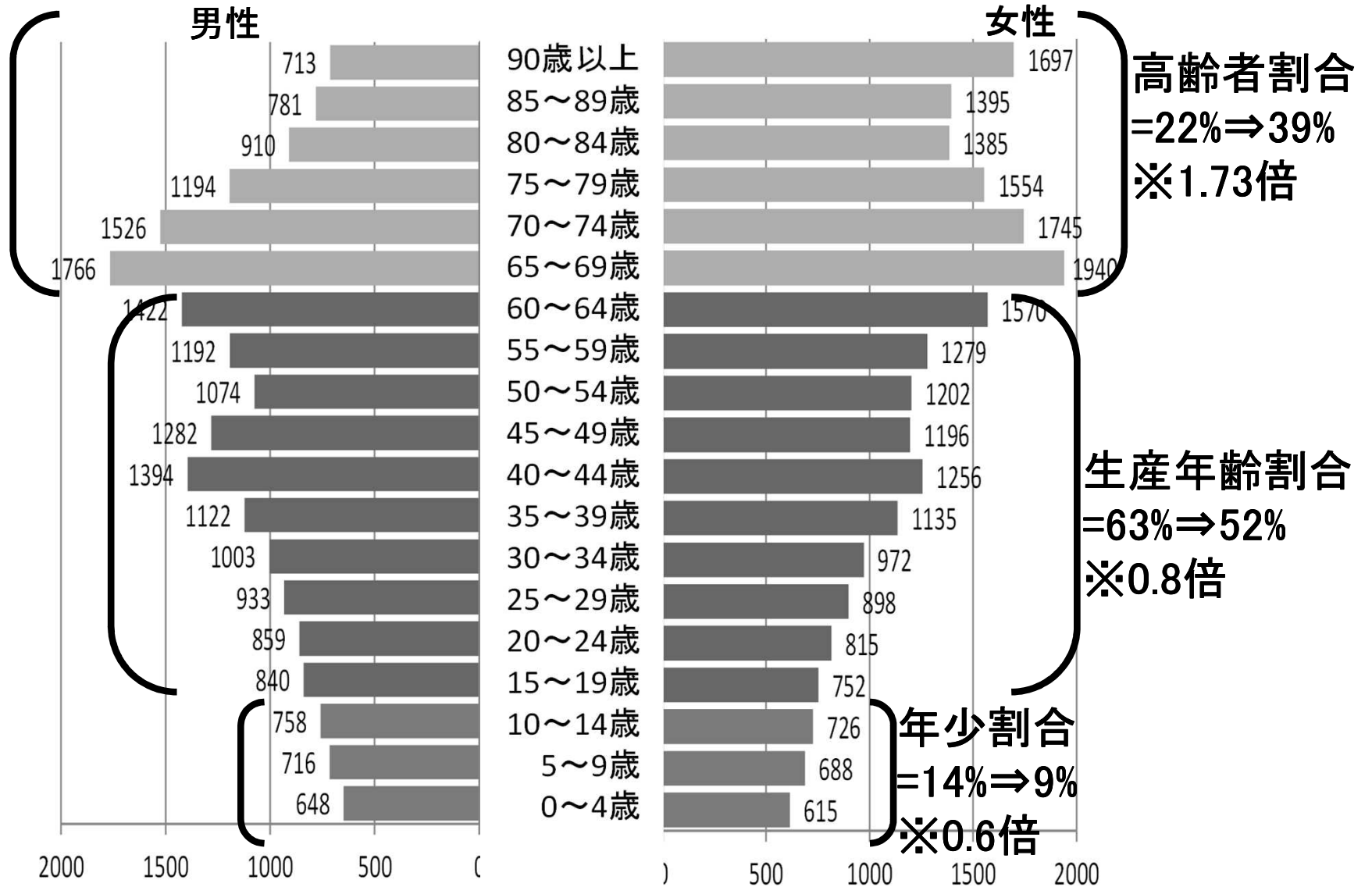
まちづくり事業の実施

# 2010年の本市の人口ピラミッド



2040年の人口ピラミッドは・・・

# 2040年推計(全体数=2010年の約75%)



# 2. 社会的課題とまちづくり

## 阪南市の立地適正化計画 「課題～ターゲット～施策～目標・効果」

### 立地適正化計画の検討の進め方

- ①関連する計画や他部局の関係施策等の整理
  - ②都市が抱える課題の分析及び解決すべき課題の抽出
  - ③まちづくりの方針(ターゲット)の検討
  - ④目指すべき都市の骨格構造の検討
  - ⑤課題解決のための施策・誘導方針(ストーリー)の検討
  - ⑥誘導区域等の検討 → ⑦誘導施設の検討
  - ⑧誘導施策の検討
  - ⑨目標値の検討
  - ⑩施策の達成状況に関する評価方法の検討
- 立地適正化計画素案の作成**
- パブリックコメント・公聴会・ワークショップ等による住民意見の聴取
- 市町村都市計画審議会の意見聴取

反映

<b>課題①</b> 増加する高齢者の健康づくりや生きがい、やりがいづくり	高齢者による子育て支援 子育て世代 ↔ 高齢者層 高齢者の生きがい・やりがい	<b>課題②</b> 減少する子育て世代が子育てしやすい環境づくり
--	--	--------------------------------------

歩いて暮らし、多世代が交流するコンパクトシティの実現

<b>施策①</b> まちなかの賑わいづくり <ul style="list-style-type: none"> <li>歩きやすいまちなか</li> <li>地域の特性を活かした交流促進</li> <li>エリアリノベーション</li> </ul> <p>多くの人が歩いていて活気があるね！ おしゃれなお店がたくさんあるね！ いろんな人たちと交流ができて楽しいね！</p>	<b>施策②</b> 居住を促進する環境づくり <ul style="list-style-type: none"> <li>地域特性の活かし方を考える場（プラットフォーム）づくり</li> <li>公共施設、用地のマルチユース（多機能利用）</li> </ul> <p>生活するのでも便利で安心して子育てできるね。 市のサポートで、地域住民目線でまちづくりに取り組めるね。 地域のつながりがある安心して子育てができるね。</p>	<b>施策③</b> 公共交通の活性化 <ul style="list-style-type: none"> <li>広域交流の促進を支える</li> <li>地域間や拠点への移動を支える</li> <li>日常の暮らしや地域の賑わいを支える</li> </ul> <p>いろんな交通手段があって便利だね。 公共交通で通勤も簡単！ これまでどおり車を使って暮らせるね！</p>
---	--	---

<b>目標</b> <ul style="list-style-type: none"> <li>中心拠点（尾崎駅前）周辺の歩行者数</li> <li>居住促進区域内の人口密度</li> <li>主な外出先への交通手段のうち、公共交通が占める割合</li> </ul>	<b>人口減少下でも現状値をめざす</b>
--	-----------------------

# とりあえずのテーマは「まちなかの賑わいづくり」

## 施策①

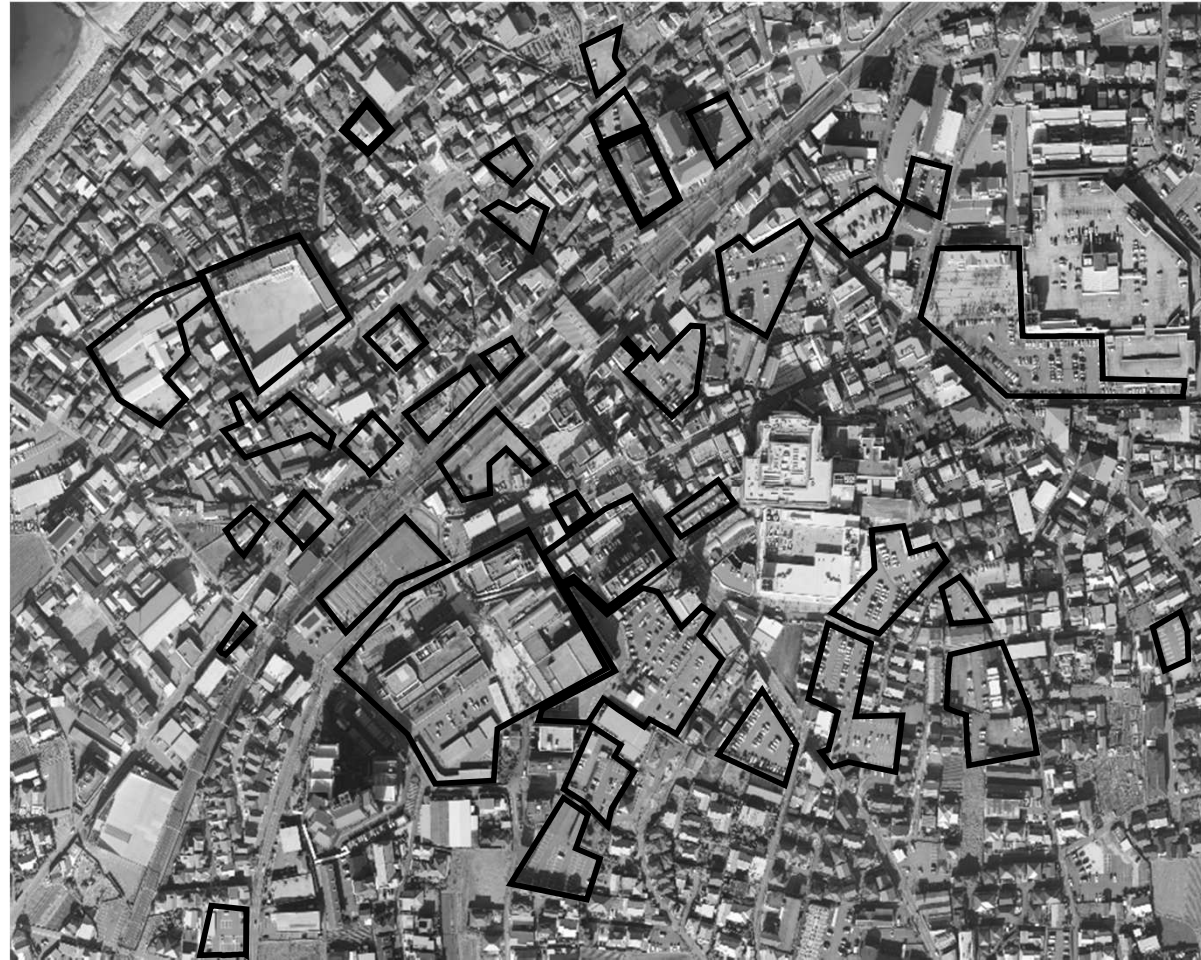
### まちなかの賑わいづくり

- 歩きやすいまちなか
- 子育て拠点の整備
- 交流を促進する広場づくり
- 高齢者の社会参画
- 地域特性を活かした消費促進

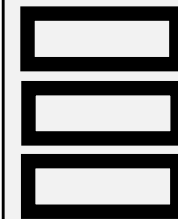
多くの人  
が歩いて  
いて活気  
があるね！

おしゃれな  
お店がた  
くさんあ  
るね！

いろん  
な人た  
ちと交  
流がで  
きて楽  
しいね！



#### 凡例



公共用地

公共施設跡

駐車場等



29年11月

市と和太で、とりあえず何かを始めてみよう！



# 和太・グリーンバレー・市でプロジェクト会議 (これまで3回実施)

