

まちづくり行政(都市・地域魅力の向上・発信)

地域魅力創出建築物修景事業 ～建築物の修景促進による地域魅力の創出～

・大阪市内に存在する伝統的な町屋や長屋、近代建築などの個性豊かで魅力ある建築物の修景を促進し、地域魅力の創出を図るため、「修景相談」、「修景補助」を行うとともに、修景した建築物を活かした「魅力発信等」に取り組んでいる

修景相談

外観の特徴を活かした改修や、まちなみに配慮した整備等、建物の「修景」に関する相談を無料で実施

修景補助

地域魅力の創出・発信につながる質の高い修景を行う市内の既存建築物を対象に、その修景工事費の一部を補助

魅力発信等

周辺地域や市内への波及効果を高めるため、修景した建築物や地域の魅力を発信

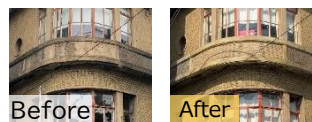
<修景例>

天満屋ビル(港区)

建物本来の魅力の回復と築港の歴史の継承につながる修景



外壁の洗い、タイルの貼替え



柵の取替え



室外機・配管の整理、窓枠の塗替え



梶家(西成区)

岸里玉出に佇む旅館の町家建築の特徴を活かした修景



外壁の塗替え、庇の歪み改善・瓦の葺替え



腰壁板の張替え



まちづくり行政(都市・地域魅力の向上・発信)

生きた建築ミュージアム事業 ~建築を通した大阪の新しい魅力の創造・発信~

・大阪のまちを一つの大きなミュージアムと捉え、そこに存在する「生きた建築」を通して、大阪の新しい魅力を創造・発信

選定・再生促進
(大阪セレクション97件)

活用
(イベント等による魅力発信)

発展的な事業展開
(新たな方策の検討・実施)

○有識者会議の意見を踏まえて、代表的な生きた建築(大阪セレクション)97件の選定や、それらの再生促進

○民間企業、大学等との連携による、建物公開イベント「イケフェス大阪」の開催

○新たな生きた建築の発掘や子どもたちが建築に触れる機会の提供など、より発展的な事業展開に向けた方策の検討・実施

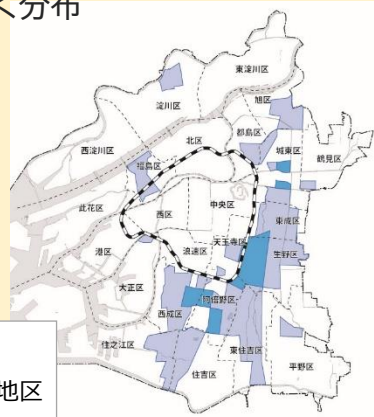


まちづくり行政(密集市街地整備)

密集住宅市街地における防災性の向上 ～災害に強いまちづくり～

○密集住宅市街地の現状

- ・JR大阪環状線の外周部を中心に、老朽住宅が建て詰まり、狭あいな道路が多いなど、防災面や住環境面で様々な課題を抱えた密集住宅市街地が広く分布



対策地区
重点対策地区

<地域の方々との連携・協働>

- ・狭あい道路に面した建物の建替えの際に、建築基準法に基づき後退した部分を道路として舗装整備する場合に補助を実施



整備事例

- ・災害時には一時的な避難場所として、日頃は地域防災活動の場やコミュニティを育む場となる「まちかど広場」を地域の方々と協働して整備・運営



地域の方々とのワークショップ



広場を活用した地域イベント

○防災性の向上を図るための主な取り組み

<市街地調査・施策の企画>

- ・市街地の状況や地域特性等を調査し、整備プログラムや各種施策を企画立案

<老朽住宅の自主的な建替えを支援>

- ・老朽住宅の建替アドバイザーの派遣や解体・建替えに対する補助を実施



建替え事例

<老朽住宅の建替促進と公共施設整備を一体的に推進>

- ・生野区の南西部に位置する老朽住宅などが密集した地域において、老朽住宅の解体・建替えに対する補助等を実施するとともに、市営住宅や道路等の公共施設を整備



従前居住者向け市営住宅の建設



都市計画道路の整備