

## 5 国・他都市関係



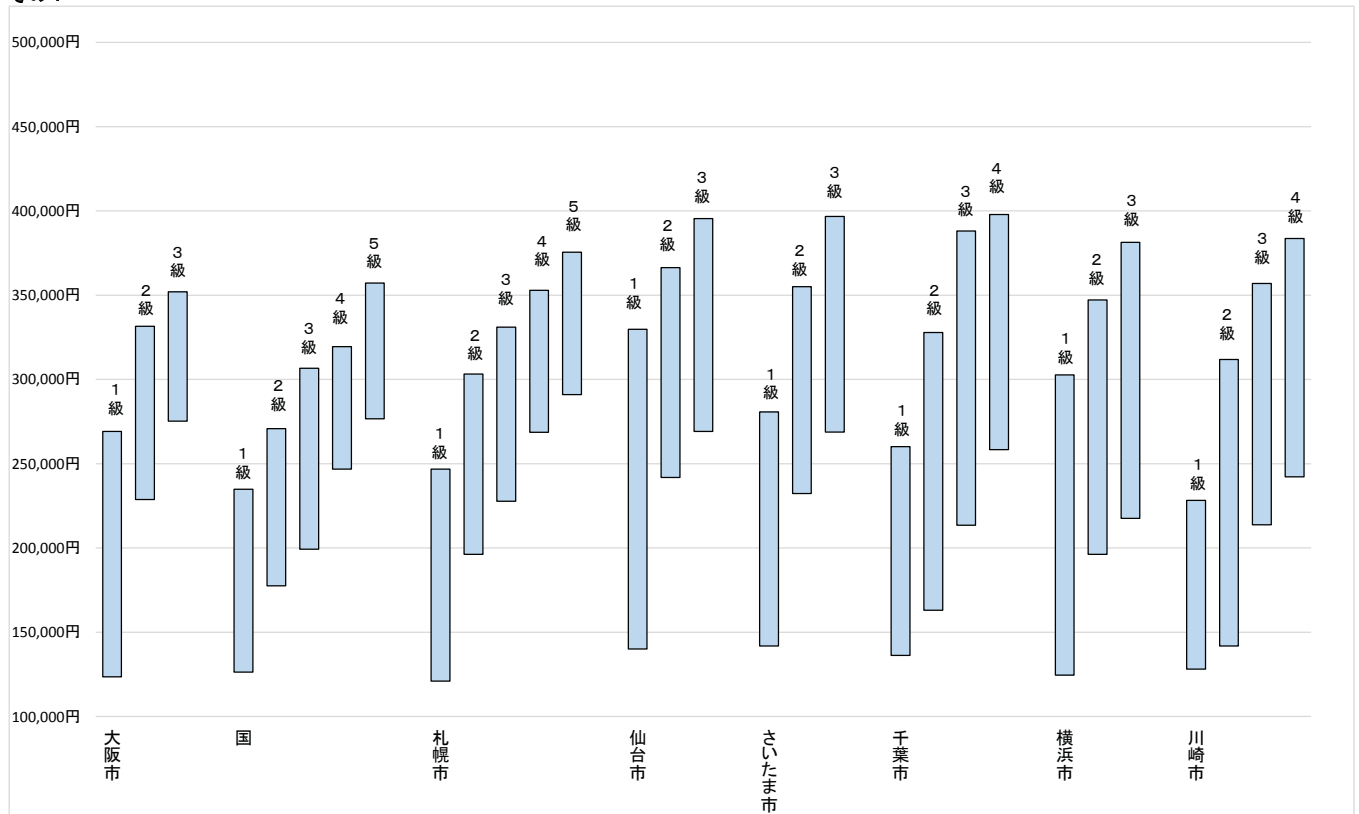
第 59 表 国及び政令指定都市等における技能労務職員の適用給料表の状況

団体名	適用給料表	級 号 給 (単位:円)											
		1級		2級		3級		4級		5級		6級	
		初号給	最高号給	初号給	最高号給	初号給	最高号給	初号給	最高号給	初号給	最高号給	初号給	最高号給
大阪市	技能労務職給料表	123,600	269,100	228,700	331,600	275,200	352,000	—	—	—	—	—	—
国	行政職俸給表(二)	126,400	234,800	177,600	270,800	199,300	306,700	246,800	319,500	276,600	357,200	—	—
札幌市	現業職給料表	121,000	246,800	196,200	303,200	227,700	331,000	268,600	352,900	291,000	375,500	—	—
仙台市	技能職給料表	140,000	329,800	241,900	366,300	269,200	395,500	—	—	—	—	—	—
さいたま市	技能職給料表	141,900	280,700	232,300	355,100	268,800	396,700	—	—	—	—	—	—
千葉市	技能労務職給料表	136,200	260,200	163,100	327,800	213,500	388,100	258,300	397,900	—	—	—	—
横浜市	技能職員等給料表	124,600	302,700	196,200	347,200	217,600	381,300	—	—	—	—	—	—
川崎市	行政職給料表(2)	128,100	228,200	141,900	311,800	213,700	356,900	242,200	383,700	—	—	—	—
相模原市	行政職給料表(2)	123,900	233,700	175,000	269,800	196,600	305,700	244,600	319,500	275,400	357,200	—	—
新潟市	技能労務職俸給表	125,500	234,300	176,900	270,900	198,400	307,900	245,700	320,900	276,400	359,100	—	—
静岡市	行政職給料表	134,300	259,800	194,300	367,900	248,900	391,700	—	—	—	—	—	—
浜松市	技能労務職給料表	126,400	234,800	177,600	270,800	199,300	306,700	246,800	319,500	276,600	357,200	—	—
名古屋市	技能労務職給料表	128,000	241,100	145,100	307,500	215,000	363,300	229,500	396,700	244,300	399,400	—	—
京都市	環境業務職行政業務職給料表	139,000	274,100	183,200	337,600	216,500	368,700	246,200	391,000	262,800	409,000	282,800	432,300
神戸市	労務職給料表	132,100	251,700	136,400	327,000	203,700	357,000	245,200	396,600	263,600	409,900	—	—
堺市	現業職給料表	125,000	238,400	202,100	316,800	252,700	350,000	—	—	—	—	—	—
岡山市	技能労務職給料表	124,500	228,200	174,800	269,400	195,800	307,200	244,500	336,000	281,300	360,900	—	—
広島市	技能業務職給料表	132,200	299,600	140,600	316,100	237,100	405,400	—	—	—	—	—	—
北九州市	技能労務職給料表	135,500	256,900	164,700	299,700	191,700	340,300	212,100	359,400	—	—	—	—
福岡市	給料表 ※名称なし	132,600	279,800	148,600	306,300	189,800	347,200	211,200	385,000	281,500	415,000	—	—
熊本市	業務職員給料表	128,600	239,800	174,600	279,800	196,600	317,800	249,200	330,800	286,000	370,000	—	—
東京都	行政職給料表(二)	131,900	326,800	226,900	362,400	265,800	384,300	297,400	400,800	—	—	—	—
大阪府	技能労務職給料表	123,600	275,300	229,700	343,800	286,900	366,500	—	—	—	—	—	—

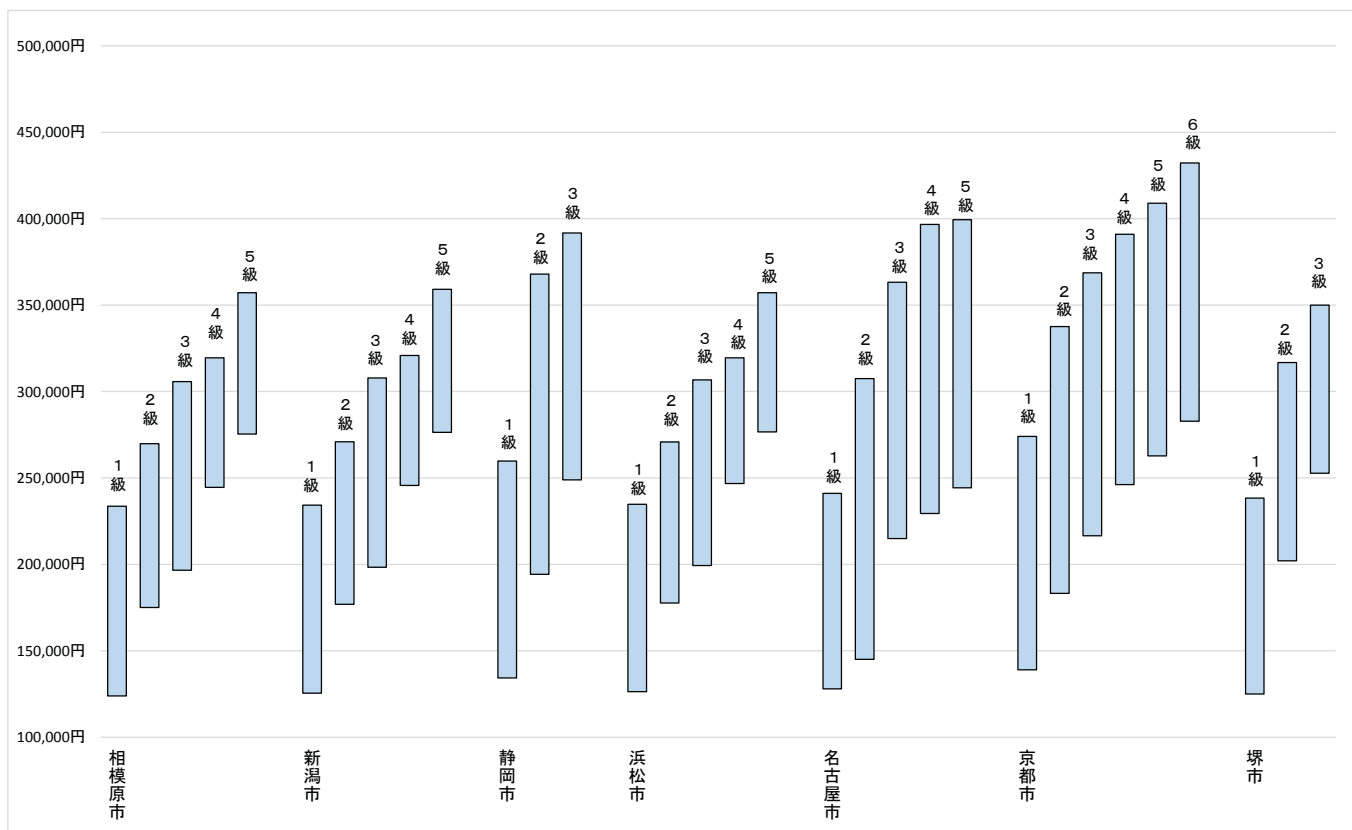
(注)平成28年4月現在の状況である。(次表において同じ。)

第 60 表 国及び政令指定都市等における技能労務職適用給料表の水準

その1



その2



その3

