

# みんなで子育て たのしく子育て

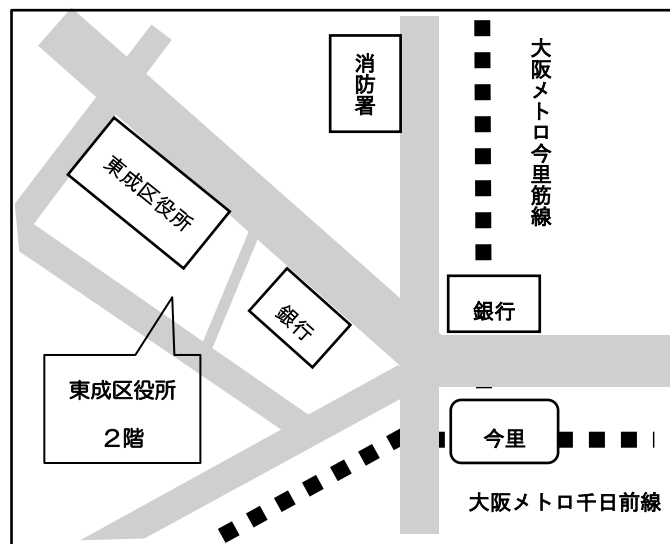
## 大阪市立保育所地域子育て支援拠点事業

- 子どもと保護者が楽しく遊べる交流の場です。
- 子育て相談（来館・電話）を行っています。
- 子育てに関する様々な情報の提供を行っています。
- 子育て講習会を定期的を開催しています。

## 利用時のお願い

- ◎ みなさんで楽しいひとときを過ごしましょう。
- ◎ オムツや着替え、飲み物（ミルク、お茶）等、お子さんに必要なものは各自でご用意ください。
- ◎ 事故やケガに気をつけましょう。
- ◎ 遊んだ後は、お子さんと一緒に片づけましょう。
- ◎ 参加申し込みが必要なものがありますので、通信やひろば内掲示をご覧ください。
- ◎ 暴風警報、特別警報発令中は閉館になります。

## センター付近図



大阪メトロ「今里」駅①出口 徒歩5分

## 東成子育て支援センター

（東成区役所内）

〒537-8501

大阪市東成区大今里西2-8-4

TEL 06-6974-5211

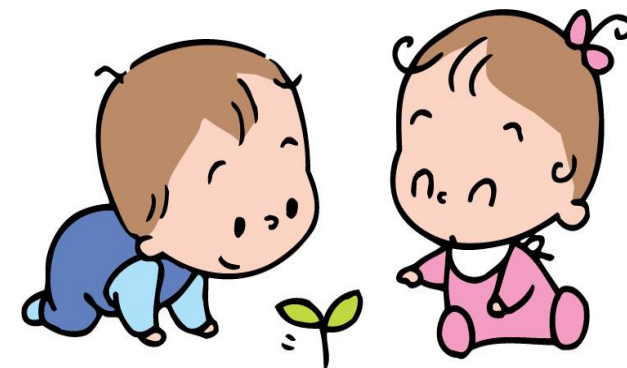
FAX 06-6974-5211

詳しくは、センター通信（年4回発行）またはセンター内掲示でお知らせしています。気軽にお問い合わせください。

## 東成子育て支援センター

### 【おひさまひろば】

（東成区役所内）



## 利用のご案内

《開館日》月曜日～金曜日

（土・日・祝・年末年始はお休みです）

《開館時間》AM 10:00～12:00

PM 1:00～4:00

《対象者》市内に居住する

子育て家庭の保護者とその子ども

（3か月～概ね3歳未満）

平成31年4月発行

### ブックスタート

絵本を通して楽しい時間を分かち合えるよう  
3か月健診の対象となる赤ちゃんと保護者に  
絵本をお渡しし、絵本についてのお話と  
読み聞かせを行っています。

### 子育て相談

日頃、子育てで気になっていることや困って  
いることはありませんか？  
どんなことでも気軽に相談してください。  
相談内容についての秘密は、厳守します。  
匿名での相談もお受けします。

電話・来館相談

毎週月曜日～金曜日 10:00～15:00

### 子育て情報提供

子育てに関するいろいろな機関のパンフレットの  
提供や、様々な保育サービスに関する情報の  
提供・紹介を行っています。

### 地域交流活動

保健福祉センター等の公共施設にスタッフが  
出かけていきます。  
手遊びや体操等、一緒に楽しみましょう。  
子育ての相談も受け付けています。

### あそびのひろば

3か月から概ね3歳未満までの子どもと保護  
者がゆったり遊べるひろばです。子どもと  
保護者で交流や子育ての話もできる出会い  
の場です。

	10:00～12:00	13:00～16:00
月	○	○
火	○（講座開催時、 ひろばはお休みです）	○
水	○	あかちゃんひろば
木	○	○
金	あかちゃんひろば	○

#### 【あかちゃんひろば】

毎週水曜日 13:00～16:00

毎週金曜日 10:00～12:00

対象 3か月～1歳未満の親子

※子育て講座・親子教室のある日は、  
あそびのひろばはお休みです。

### 子育てサークル・ボランティア活動支援

子育ても仲間がいると元気がでます。  
一緒に楽しく子育てをするサークル作りの  
相談や支援、ボランティア活動の支援もして  
います。いろいろな人と関わって子育ての  
ことを考えていきましょう。

### 子育て講習

子どもと保護者でいろいろなあそびを  
楽しみながら子育てについて語り合い  
ましょう。興味や関心のある方はぜひ参  
加してください。連続する講習や申し込  
みの必要な講習もあります。詳しくはセ  
ンターにお問い合わせください。

#### 【子育て講座】

- ・食育講座
- ・健康講座
- ・手作り講座 など

#### 【親子教室】

『よちよちクラブ』

対象 3か月～1歳未満

1コース3回 定員10組

『すくすくクラブ』

対象 1歳～2歳未満

1コース3回 定員10組

『のびのびクラブ』

対象 2歳～概ね3歳未満

1コース2回 定員10組