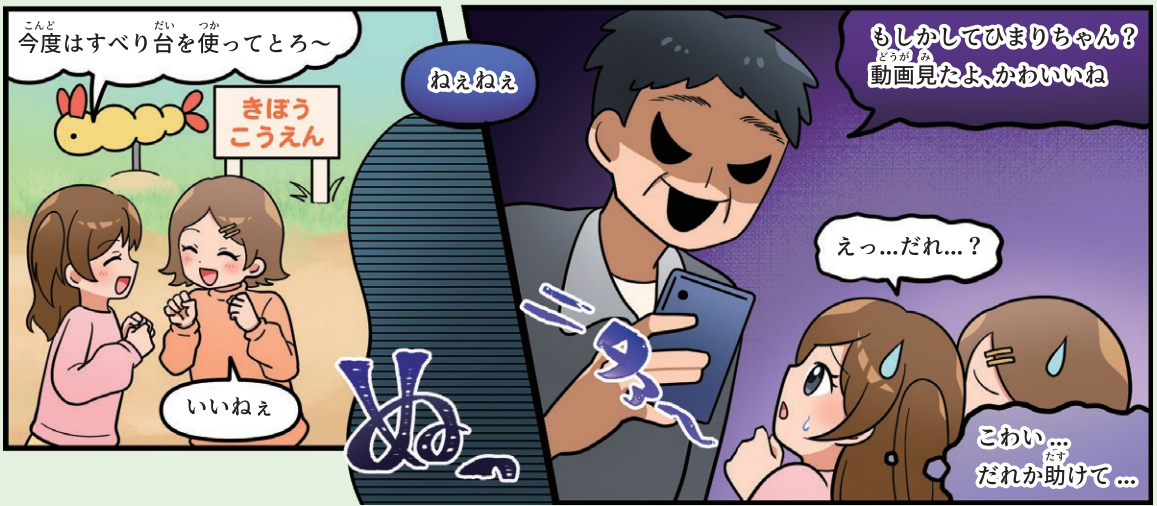




数
日
後



SNSに何でもじょうほうを上げるのはキケン！

SNSでメッセージや写真、動画などをとうこうすると、世界中の人が見ることができます。送った後で取り消したいと思っても、消すことはとてもむずかしいんだ。SNSにとうこうする前に、よくかくにんすることが大切だよ！

こじんじょうほうは大切なもの

- 住んでいるところや名前、学校名など、その人をとくていするじょうほうは大切にあつかうひつようがあるよ。
- 自分だけでなく、おうちの人や友だちのじょうほうにも気をつけよう。

写真だけでも たくさんのじょうほうがあるよ！

- 写真の中に場所がわかるものがある（公園名やお店のかんばん）
- せい服や学校のたてもの
- 写真をとった場所のデータ（いちじょうほう）など



考えてみよう！

Q. こじんじょうほうには
どんなものがあるのかな？