

東陽中学校

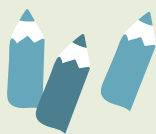
東陽塾

3月2日(月) 開始 若干名募集

対象 中学1～3年生

場所 1階 会議室

実施日 3/2(月)・3/5(木)・3/9(月)
3/12(木)・3/16(月)・3/19(木)
3/23(月)・3/26(木)



本庄中学校

本庄塾

3月2日(月) 開始 若干名募集

対象 中学1～3年生

場所 1階 多目的室

実施日 3/2(月)・3/4(水)・3/9(月)
3/11(水)・3/16(月)・3/18(水)
3/23(月)・3/25(水)



玉津中学校

玉津塾

3月3日(火) 開始 若干名募集

対象 中学1～3年生

場所 3階 被服室

実施日 3/3(火)・3/5(木)・3/10(火)
3/12(木)・3/17(火)・3/19(木)
3/24(火)・3/26(木)



相生中学校

相生塾

3月3日(火) 開始 若干名募集

対象 中学1～3年生

場所 2階 多目的室

実施日 3/3(火)・3/6(金)・3/10(火)
3/13(金)・3/17(火)・3/24(火)
3/27(金)・3/31(火)



※キャンセル待ちをお願いすることがございます。あらかじめご了承ください。 ※現在通塾中の生徒の申込は不要です。

実施科目

国語・数学
英語

受講コマ数

週2コマ 授業
+
週2コマ 自主学习サポート

実施時間

1コマ目 18:45～19:45
2コマ目 19:50～20:45

受講料 月額 10,000円
(税込・教材費込)

習い事・塾代助成カード(10,000円分)
をご利用できます。※裏面参照

▼ 東成区「課外学習事業」の特長

宿題

学校の宿題や提出課題に苦勞している生徒には、宿題・提出課題を優先的に実施します。



教材

「学習習慣の定着、学習・進学への意欲醸成」の実現に向けたオリジナル教材を提供



自分に合ったやり方をサポートします！

生徒一人ひとりの習熟度に応じて学習計画を立て、使用教材を選定。目標を持って学習に取り組めます。

1コマの授業の流れ

1週間の4コマの中で、「2コマの科目指導（国語・数学・英語）」と「2コマの自主学习」をローテーションで受講していきます。

1

— 5分 —

ホームルーム・テストなど

2

— 45分～50分 —

学習計画に沿った
学習単元の演習・指導

3

55分～60分

— 5分 —

1コマ目の振り返り

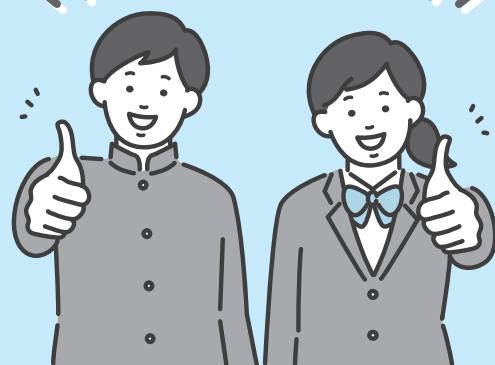
▼ 特別講座（通常授業受講生対象）

定期テスト対策

定期テスト2週間前からはテスト対策授業を実施。理科、社会、実技教科の学習も可能です。定期テスト直前の土曜日はオンライン自習室を設置しますので、質問対応が可能です。



新学年に向けて
準備しよう！



▼ 春期特別講習会の申し込み方法

以下の①～⑦を本文に入力いただき、各教室専用メールアドレスへお申込みください。件名は「春期特別講習会申込み」としてください。

- ①生徒氏名（ふりがな） ②学年 ③通学している中学校名 ④電話番号
⑤生年月日 ⑥受講希望塾 ⑦習い事・塾代助成利用の有無（あり or なし）



東陽塾



本庄塾



玉津塾



相生塾

toyo@ing-edu.com（東陽塾）

honjo@ing-edu.com（本庄塾）

tamatsu@ing-edu.com（玉津塾）

aioi@ing-edu.com（相生塾）

お申し込みは上記2次元コードから

※学校への問い合わせ・お申込みはできませんのでご注意ください。

運営事業者

株式会社イング
Gakken Group

「習い事・塾代助成カード」とは



月額1万円まで利用できる「習い事・塾代助成カード」を利用できます。

大阪市では、学習塾や家庭教師、文化・スポーツ教室などで月額1万円まで利用できる「習い事・塾代助成カード」を交付する塾代助成事業を行っています。

〈対象となる方〉大阪市内に居住している小学5年生～中学3年生を養育する方

〈申請方法〉助成を受けるためには申請が必要です。詳しくは、下記の大阪市習い事・塾代助成事業運営事務局までお問合せください。

大阪市習い事・塾代助成事業
運営事務局

06-6452-5273

<https://www.juku-osaka.com/>

受付時間 12:00～20:00（日曜日、祝日、年末年始 [12月29日～翌年1月3日] を除く）

