

# 仕様書

## 1 案件名

地域防災対策事業用 地域防災リーダー装備品 防災作業服（上衣）ほか3点買入

## 2 品名・数量

	品名	数量
(1)	防災作業服（上衣）	14 着
(2)	防災作業服（男性用ズボン）	12 着
(3)	防災作業服（女性用ズボン）	2 着
(4)	防災作業服（帽子）	12 個

\*各品目サイズ別数量、別紙1「サイズ別の数量一覧表」のとおり

## 3 製品規格等

1 着ごとに個包装し、新品を納品すること。（詳細は別紙2「品目別仕様書」のとおり）

## 4 納入期限 令和8年3月25日（水）

## 5 納入場所 東成区役所市民協働課

## 6 特記事項

- (1) 応札にあたっては本仕様書を十分検討し、疑義のある場合（同等品の可否を含む）は質問期間内に指定の方法によりよく質し、その内容を熟知のうえ応札するものとする。質問受付期間経過後の疑義については受付しない。契約後における仕様書の疑義は、本市の解釈によるものとする。
- (2) 契約締結後、事業担当宛、単価のわかる内訳明細書を提出すること。
- (3) 納入時期については、事前に東成区役所担当者と打ち合わせること。
- (4) 納入に要する費用は、一切、受注者の負担とすること。
- (5) 納入品については、それぞれ統一した製品を納品すること。
- (6) 不良品であった場合は、速やかに無償で交換すること。
- (7) 別紙の特記仕様書を遵守すること。

## 7 事業担当

〒537-8501 大阪市東成区大今里西2丁目8番4号

東成区役所 市民協働課 大上・植松（TEL：06-6977-9042）

## ■ サイズ別の数量一覧表

## ・ 防災作業服（上衣） 14 着

サイズ	S	M	L	LL	3 L	4 L	5 L
数量	0	3	3	1	1	3	3

## ・ 防災作業服（男性用ズボン） 12 着

サイズ	特 A1	A1	A2	A3	A4	A5	A6	B3	B5	BB3	BB5	BB7
数量	0	0	0	0	1	0	4	1	1	0	3	2

## ・ 防災作業服（女性用ズボン） 2 着

サイズ	女性 S	女性 M	女性 L	女性 LL
数量	0	0	2	0

## ・ 帽子 12 個

サイズ	M	L	LL	3 L
数量	1	8	3	0

## 品目別仕様書

1 品目 防災作業服 (上衣)

2 型式 前 5 つボタン 6 つポケット ペン差し付き ジャンパー型

3 使用材料

- ① 表生地 ソフトツイル  
色 : アースグリーン  
静電気防止加工  
規格 混紡率 E/C 64% × 36%  
糸番手 34 / 2 × 34 / 2  
打込数 115 × 55
- ② 芯地 ベースタップ FE210 永久接着芯 衿、前立、カウス、裾ベルト、両蓋に使用
- ③ 縫糸 スパン糸 ポリエステル 100% 50 番手
- ④ 袋地 綿 スレーキ ツイル
- ⑤ ファスナー YKK 3Y
- ⑥ ボタン 尿素 前ボタン 20mm、袖・ポケット 15mm
- ⑦ 前カン 390AL

4 指定マーク



5 指定文字 東成区地域防災リーダー

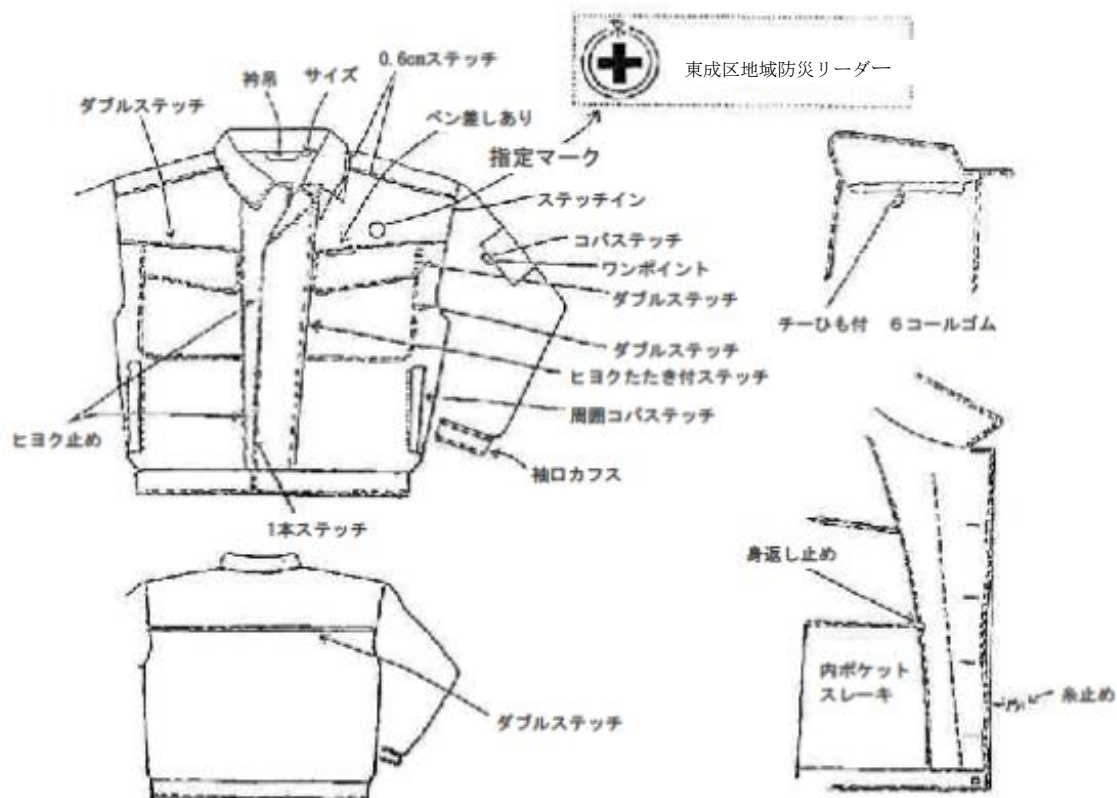
6 縫製

- ① 衿 裏全面に芯を接着し、外周は地縫い返しダブルステッチ飾り縫いとする。  
衿中央で 8cm 衿先 7cm とする。
- ② 胸ポケット 雨蓋は前で 6.5cm 脇の方で 5.5cm 幅 16cm で前より脇の方を 2.5cm 上がりのポケットにする。  
ポケット口は 13cm 深さ 18cm と身頃の内側に共生地でポケットを作る。左ポケットには 2.5cm のペン差しを施す。
- ③ 脇ポケット 裾ベルト縫付より 6cm 上よりポケット口 16cm の真上に切ポケットを作る。ポケット地は内側にポケットができるように幅 26cm、深さ 25cm の綿スレーキ二重にして外と内のポケットをつくる。

- ④ 見返し 幅は上部で9.5cm 下部で8.5cmとし、全面に芯地を接着し見返しは身頃に地縫押さえとし上前はヒヨクを作る。
- ⑤ 前面 5つボタン付とし、裾のボタンは内側になるようにする。上前ヒヨク式とする。
- ⑥ 後面 ヨーク付とし、中央で16.5cmのヨークとし後身頃とダブルステッチで縫着する。脇は前身頃とインターロックにて縫着する。
- ⑦ 袖 1枚袖とし、カフス付 カフス幅5cm カフス開き9cm  
袖口に1.5cmの内向のダーツ2本を施す。開きの部分は、共生地にてパイピン巻とする。袖付はインターロックで縫着する。  
袖口は15cmのボタン止めとする。
- ⑧ マーク 指定のマーク・文字を上前ポケット1.5cm上に刺繍で入れる。

上衣サイズ表

サイズ	S	M	L	LL	3L	4L	5L	許容範囲
胸囲	108	112	116	120	130	140	146	±2cm
肩幅	42	46	48	50	52	54	56	±1cm
袖丈	53	56	58	60	62	62	62	±1cm
着衣	60	64	66	68	70	70	70	±0.5cm
裾囲	94	98	102	106	116	126	132	±1cm



## 品目別仕様書

1 品目 防災作業服 (男性用ズボン)

2 型式 ワンタック付 米式ズボン

3 使用材料

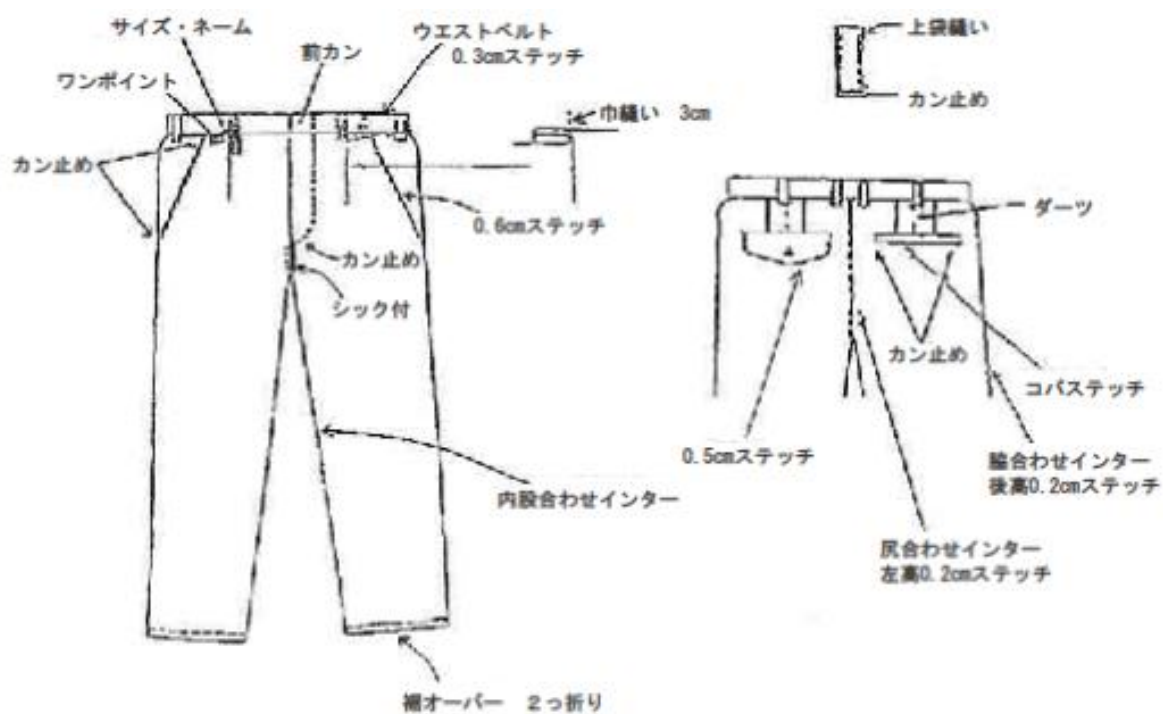
- ① 表生地 ソフトツイル  
色 : アースグリーン  
静電気防止加工  
規格 混紡率 E/C 64% × 36%  
糸番手 34 / 2 × 34 / 2  
打込数 115 × 55
- ② 芯地 ベースタップ FE210 永久接着芯 衿、前立、カウス、裾ベルト、両蓋に使用
- ③ 縫糸 スパン糸 ポリエステル 100% 50 番手
- ④ 袋地 ナイロントリコットまたは T/C スレキ
- ⑤ ファスナー YKK 3Y
- ⑥ 前カン 390AL

4 縫製

- ① 脇ポケット ポケット口 16 cm 袋深さ口下端より 13 cm 幅 16.5 cm としトリコット地または T/C スレキを使用する。
- ② ピスポケット ポケット口 14.5 cm 袋深さ 18.5 cm とトリコット地または T/C スレキを使用する。左ピスについては幅 14.5 cm 丈中央で 6 cm の雨蓋をつける。
- ③ 腰ベルト 幅 4 cm としベルト通し幅 1.5 cm 長さ 5.5 cm を 8 本取り付ける。
- ④ 天狗前立 天狗幅 3.5 cm 前立幅 4.5 cm ファスナー開き 上部前カン付とする。
- ⑤ タック 前身左右 1 カ所に深さ 1.5 cm の外向きにタックを施す。
- ⑥ 裾 2 つ折 4 cm 幅 三巻タタキ縫いとする。
- ⑦ シック 幅 2 cm 長さ 9 cm
- ⑧ ベルト通し 幅 1.5 cm 長さ 5.5 cm とする。
- ⑨ 脇縫・尻縫・内股縫 インターロック縫いで脇セはステッチ 1 本入れ

ズボンサイズ表（男性用）

サイズ	特 A1	A1	A2	A3	A4	A5	A6	B3	B5	BB3	BB5	BB7	許 容 範 囲
ウ エ ス ト	70	73	76	79	82	85	88	91	95	100	105	110	+1cm
股 上	27	27.5	28	28.5	29	29.5	30	30.5	31.5	32.5	33.5	34	+1cm
股 下	78	78	78	78	78	78	78	76	76	76	76	76	±0.1cm
ワタリ	32	32.5	33	33.5	34.5	35.5	36	37	37.5	38.5	40.5	41	±0.5cm
裾 幅	21.5	21.5	22	22	22.5	22.5	23	23	23.5	23.5	24	24	±0.5cm



## 品目別仕様書

1 品目 防災作業服 (女性用ズボン)

2 型式 脇ゴムベルト付 米式ズボン

3 使用材料

- ① 表生地 ソフトツイル  
色 : アースグリーン  
静電気防止加工  
規格 混紡率 E/C 64%×36%  
糸番手 34/2×34/2  
打込数 115×55
- ② 芯地 ベースタップ FE210 永久接着芯 衿、前立、カウス、裾ベルト、両蓋に使用
- ③ 縫糸 スパン糸 ポリエステル100% 50番手
- ④ 袋地 ナイロントリコットまたは T/C スレキ
- ⑤ ファスナー YKK 3Y
- ⑥ 前カン 390AL

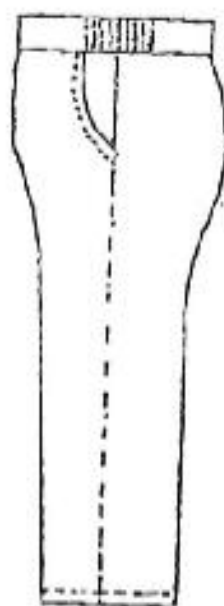
4 縫製

- ① 脇ポケット ポケット口15cm袋深さ口下端より13cm幅16.5cmとしトリコット地または T/C スレキを使用する。
- ② 腰ベルト 幅3cmとし両脇3cmのオペロンゴム入りとする。
- ③ 天狗前立 天狗幅3cm前立幅4cm ファスナー開き 上部前カン付とする。
- ④ 裾 2つ折3cm幅ルイスミシンかけとする。
- ⑤ シック 幅2cm長さ9cmとする。
- ⑥ 脇縫・尻縫・内股縫 割縫いとする。

ズボンサイズ表 (女性用)

サイズ	S	M	L	LL	3L	4L	許容範囲
ウエスト	59~65	65~70	70~76	76~81	81~88	88~95	
股 下	74	74	74	74	74	74	±1cm

【女子ズボン】





## 品目別仕様書

1 品目 防災作業服 (帽子)

2 型式 略帽型

3 使用材料

- ① 表生地 ソフトツイル  
色 : アースグリーン  
静電気防止加工  
規格 混紡率 E/C 64%×36%  
糸番手 34/2×34/2  
打込数 115×55
- ② 縫糸 スパン糸 ポリエステル100% 50番手

4 縫製

- ① 略帽型とし裏はT/C 65%×35%芯地使用 あご紐はビニール製
- ② 前章は指定のマークを刺繍で入れる。
- ③ 底はポリエチレン製の芯入り 表裏の外回り0.6cmの縫い代で縫着し縫い目は裏底の方へ返し中央に底芯を差し込み 内側をミシンでとめ表側より4条の飾りミシンをかける。
- ④ 後部調整は腰部後部上1cmの箇所にハトメ穴を上部へ1.5cm間隔で2カ所左右にあげハトメを施す。
- ⑤ ピン皮は芯入りポリエステル製とする。
- ⑥ 通気性をもたすために両側に200番ハトメ穴を2カ所つけること。

帽子サイズ表

M	L	LL	3L
57	58	59	60

【帽子】

