

## 4 予想される災害

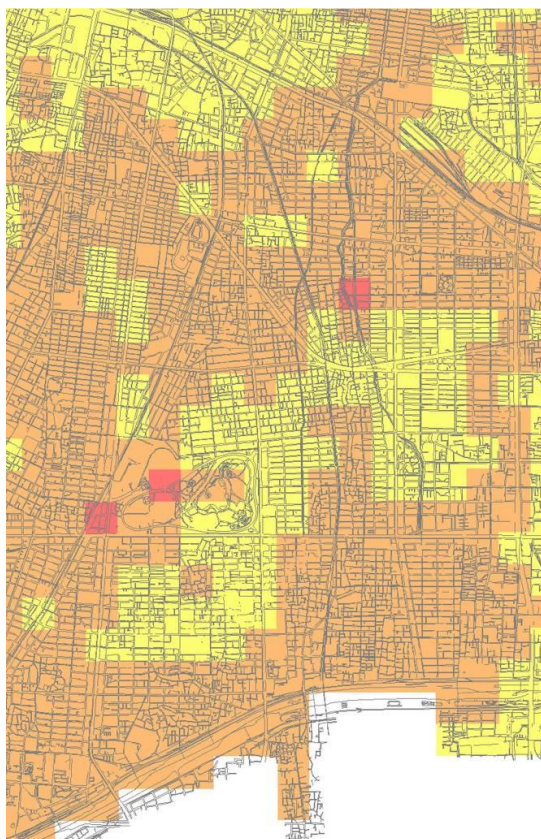
### (1) 地震による被害想定

#### 上町地震（直下型地震）

|      | 全壊棟数    |      | 半壊棟数  |       | 死者数  |              | 負傷者数             | 避難者数    |
|------|---------|------|-------|-------|------|--------------|------------------|---------|
|      | 木造      | 非木造  | 木造    | 非木造   | 早朝   | 昼夕           |                  |         |
| 東住吉区 | 10,236棟 | 593棟 | 6924棟 | 1315棟 | 337名 | 201~<br>227名 | 1,074~<br>1,745名 | 18,994名 |

※大阪市危機管理室からの提供データによる。

上町地震の震度想定



| 震度分布<br>予測図 | 震度4以下 | 青    |
|-------------|-------|------|
|             | 震度5弱  | 黄緑   |
|             | 震度5強  | 緑    |
|             | 震度6弱  | 黄    |
|             | 震度6強  | オレンジ |
|             | 震度7   | 赤    |

液状化想定



| 液状化予<br>測図 | 極めて発生しにくい | 緑    |
|------------|-----------|------|
|            | 発生しにくい    | 黄緑   |
|            | 発生しやすい    | 黄    |
|            | 極めて発生しやすい | オレンジ |

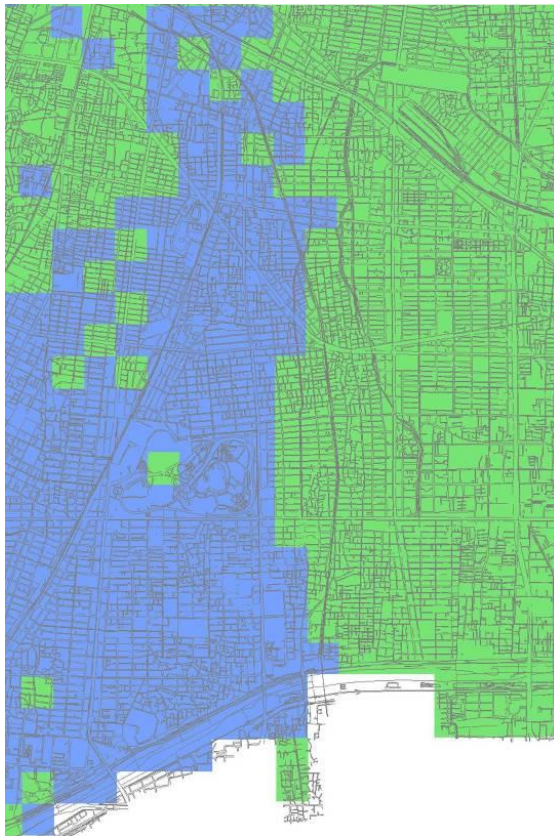
これは上町想定ではなく  
地質評価です

東南海地震（海溝型地震）

|      | 全壊棟数 |     | 半壊棟数 |     | 死者数 |      | 負傷者数         | 避難者数   |
|------|------|-----|------|-----|-----|------|--------------|--------|
|      | 木造   | 非木造 | 木造   | 非木造 | 早朝  | 昼夕   |              |        |
| 東住吉区 | 335棟 | 10棟 | 701棟 | 76棟 | 1名  | 0~1名 | 213~<br>329名 | 1,061名 |

※大阪市危機管理室からの提供データによる。

東南海地震の震度想定



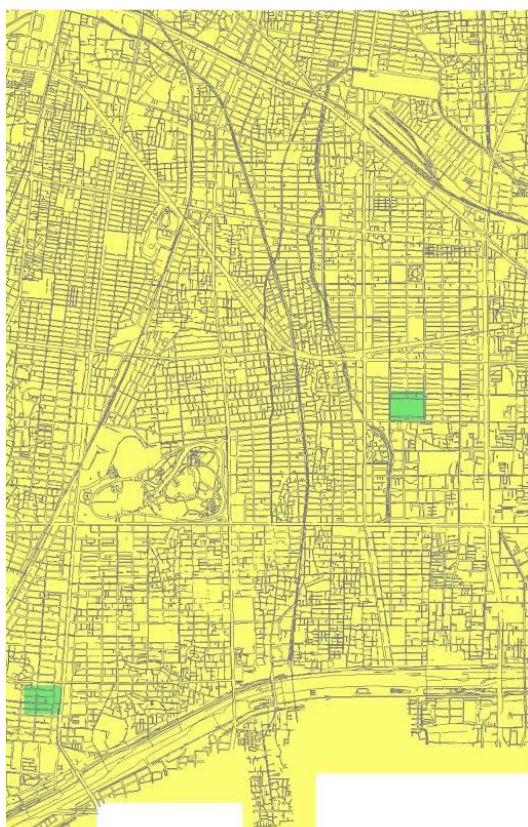
|             |       |      |
|-------------|-------|------|
| 震度分布<br>予測図 | 震度4以下 | 青    |
|             | 震度5弱  | 水色   |
|             | 震度5強  | 緑    |
|             | 震度6弱  | 黄    |
|             | 震度6強  | オレンジ |
|             | 震度7   | 赤    |

### 南海トラフ巨大地震（海溝型地震）

|      | 全壊棟数 |     | 半壊棟数   |      | 死者数 |      | 負傷者数         | 避難者数   |
|------|------|-----|--------|------|-----|------|--------------|--------|
|      | 木造   | 非木造 | 木造     | 非木造  | 早朝  | 昼夕   |              |        |
| 東住吉区 | 936棟 | 23棟 | 4,177棟 | 103棟 | —   | 5～7名 | 262～<br>343名 | 3,158名 |

※大阪市危機管理室からの提供データによる。

### 南海トラフ巨大地震の震度想定



| 震度分布<br>予測図 | 震度4以下 | 青 |
|-------------|-------|---|
|             | 震度5弱  | 黄 |
|             | 震度5強  | 緑 |
|             | 震度6弱  | 黄 |
|             | 震度6強  | 赤 |
|             | 震度7   | 赤 |



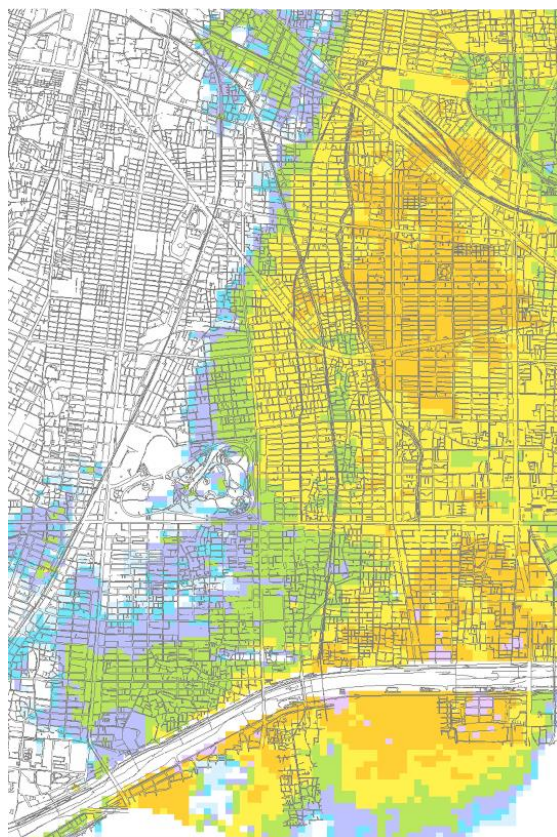
## (2) 水害による被害想定

大和川

避難勧告等の発令基準 (平成 27 年 9 月 1 日より運用)

| 判断情報     | 避難準備情報               | 避難勧告     | 避難指示  |
|----------|----------------------|----------|---|
| 柏原観測所の水位 | 4.70mに到達<br>さらに上昇見込み | 5.30mに到達 | <ul style="list-style-type: none"> <li>6.80mに到達見込</li> <li>堤防が決壊するおそれがあるとき又は決壊したとき</li> </ul> |

大和川が氾濫した場合の浸水領域



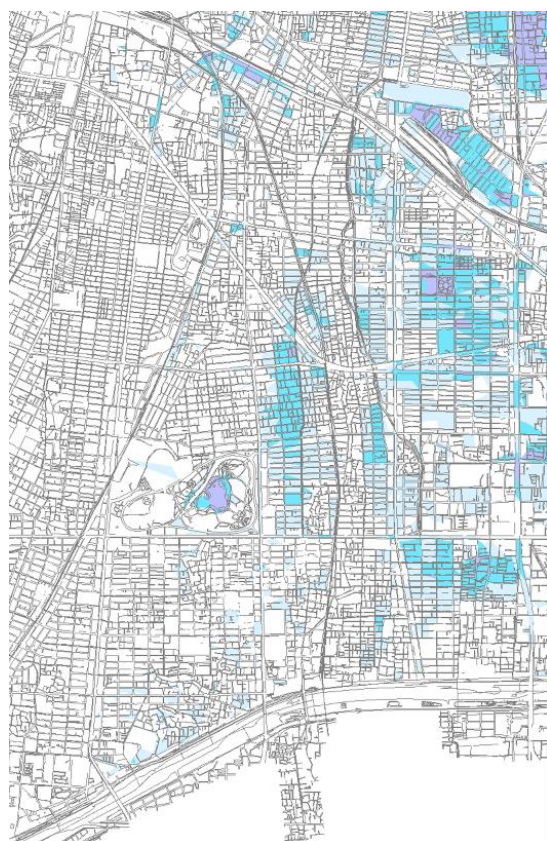
|             |           |              |
|-------------|-----------|--------------|
| 浸水想定<br>区域図 | 0.1m未満    |              |
|             | 0.1~0.3m  | Light Blue   |
|             | 0.3~0.5m  | Light Cyan   |
|             | 0.5~1.0m  | Light Purple |
|             | 1.0~2.0m  | Light Green  |
|             | 2.0~3.0m  | Yellow       |
|             | 3.0~4.0m  | Orange       |
|             | 4.0~5.5m  | Pink         |
|             | 5.5~7.5m  | Red          |
|             | 7.5~10.0m | Dark Red     |

寝屋川流域河川（寝屋川・第二寝屋川・平野川・平野川分水路）

避難勧告等の発令基準（平成27年9月1日より運用）

| 判断情報              | 避難準備情報               | 避難勧告     | 避難指示   |
|-------------------|----------------------|----------|--|
| 平野川<br>剣橋観測所の水位   | 3.90mに到達<br>さらに上昇見込み | 4.15mに到達 | <ul style="list-style-type: none"> <li>4.40mに到達見込</li> <li>堤防が決壊するおそれがあるとき又は決壊したとき（※）</li> </ul> |
| 平野川分水路<br>今里大橋の水位 | 3.40mに到達<br>さらに上昇見込み | 3.85mに到達 | <ul style="list-style-type: none"> <li>4.63mに到達見込</li> <li>（※）と同じ</li> </ul>                     |
| 寝屋川<br>京橋観測所の水位   | 3.10mに到達<br>さらに上昇見込み | 3.30mに到達 | <ul style="list-style-type: none"> <li>3.50mに到達見込</li> <li>（※）と同じ</li> </ul>                     |

寝屋川流域河川（寝屋川・第二寝屋川・平野川・平野川分水路）  
が氾濫した場合の浸水領域



|             |           |  |
|-------------|-----------|--|
| 浸水想定<br>区域図 | 0.1m未満    |  |
|             | 0.1~0.3m  |  |
|             | 0.3~0.5m  |  |
|             | 0.5~1.0m  |  |
|             | 1.0~2.0m  |  |
|             | 2.0~3.0m  |  |
|             | 3.0~4.0m  |  |
|             | 4.0~5.5m  |  |
|             | 5.5~7.5m  |  |
|             | 7.5~10.0m |  |