

4 予想される災害

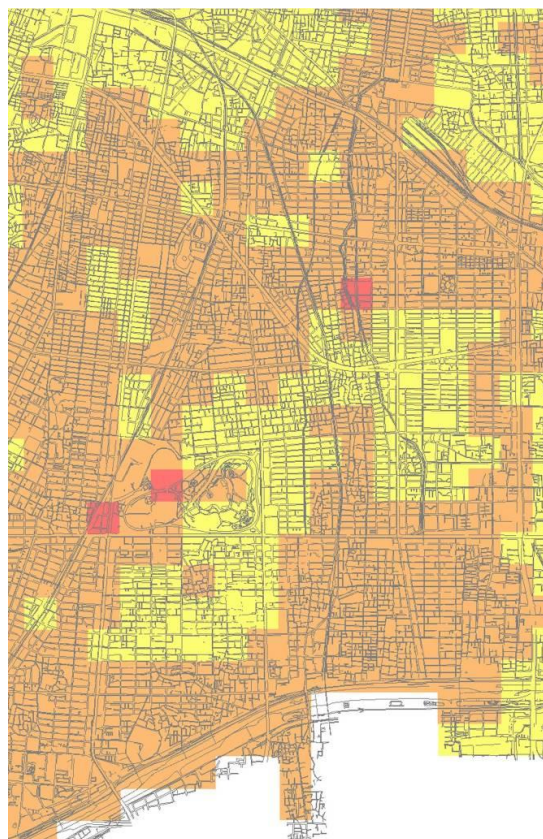
(1) 地震による被害想定

上町地震（直下型地震）

	全壊棟数		半壊棟数		死者数		負傷者数	避難者数
	木造	非木造	木造	非木造	早朝	昼夕		
東住吉区	10,236棟	593棟	6924棟	1315棟	337名	201~ 227名	1,074~ 1,745名	18,994名

※大阪市危機管理室からの提供データによる。

上町地震の震度想定



震度分布 予測図	震度4以下	青
	震度5弱	黄緑
	震度5強	緑
	震度6弱	黄
	震度6強	オレンジ
	震度7	赤

液状化想定



液状化予 測図	極めて発生しにくい	緑
	発生しにくい	黄緑
	発生しやすい	黄
	極めて発生しやすい	オレンジ

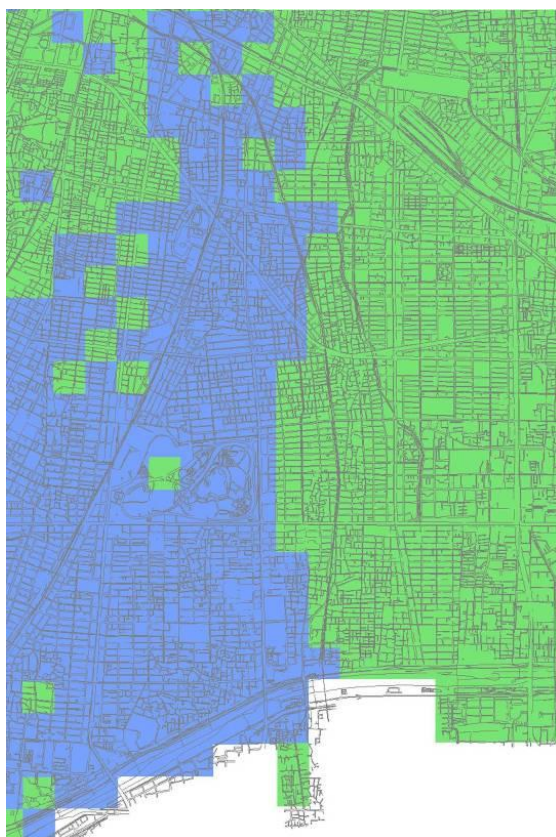
これは上町想定ではなく
地質評価です

東南海地震（海溝型地震）

	全壊棟数		半壊棟数		死者数		負傷者数	避難者数
	木造	非木造	木造	非木造	早朝	昼夕		
東住吉区	335棟	10棟	701棟	76棟	1名	0~1名	213~ 329名	1,061名

※大阪市危機管理室からの提供データによる。

東南海地震の震度想定



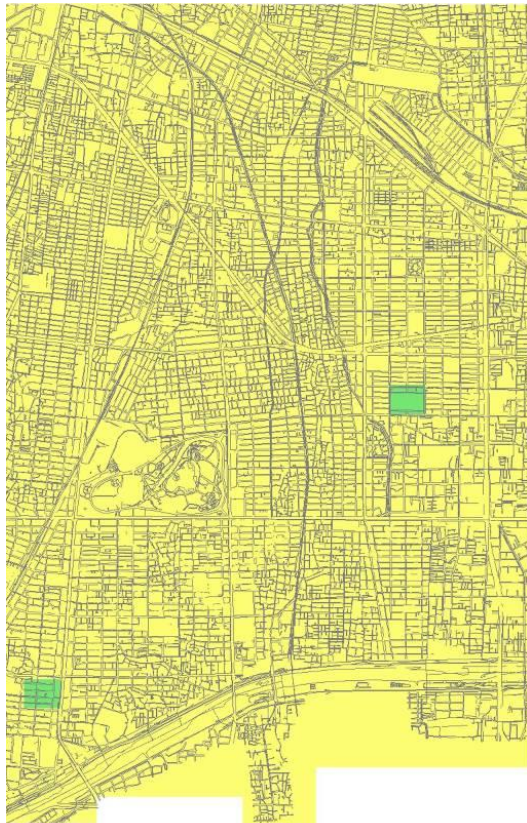
震度分布 予測図	震度4以下	青
	震度5弱	水色
	震度5強	緑
	震度6弱	黄
	震度6強	オレンジ
	震度7	赤

南海トラフ巨大地震（海溝型地震）

	全壊棟数		半壊棟数		死者数		負傷者数	避難者数
	木造	非木造	木造	非木造	早朝	昼夕		
東住吉区	936棟	23棟	4,177棟	103棟	—	5～7名	262～ 343名	3,158名

※大阪市危機管理室からの提供データによる。

南海トラフ巨大地震の震度想定



震度分布 予測図	震度4以下	青
	震度5弱	黄
	震度5強	緑
	震度6弱	黄
	震度6強	赤
	震度7	赤

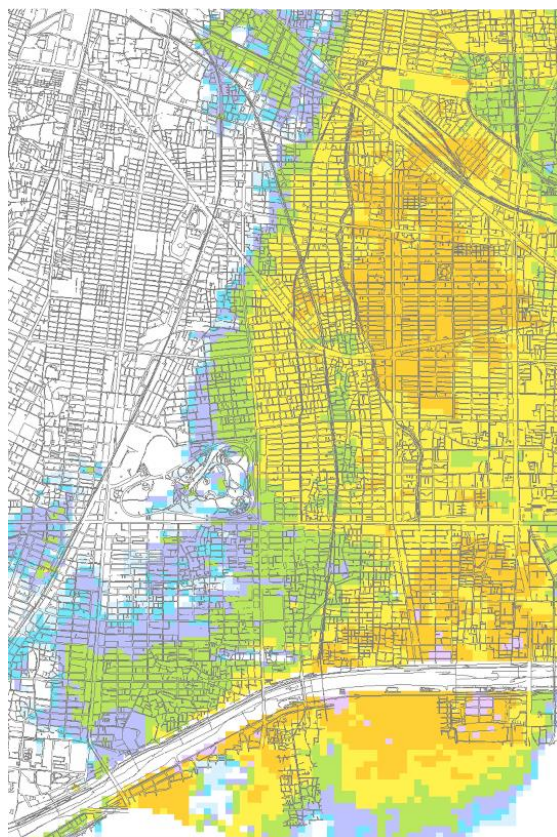
(2) 水害による被害想定

大和川

避難勧告等の発令基準 (平成 27 年 9 月 1 日より運用)

判断情報	避難準備情報	避難勧告	避難指示
柏原観測所の水位	4.70mに到達 さらに上昇見込み	5.30mに到達	<ul style="list-style-type: none"> ・6.80mに到達見込 ・堤防が決壊するおそれがあるとき又は決壊したとき

大和川が氾濫した場合の浸水領域



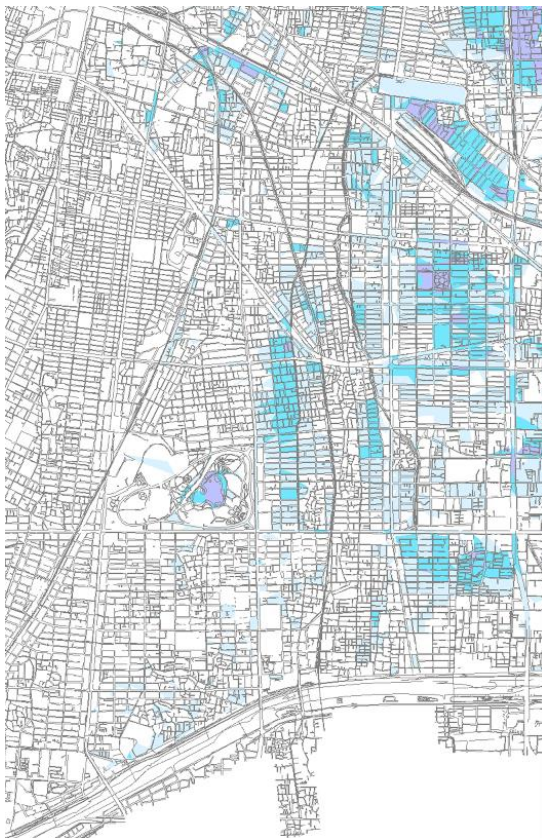
浸水想定 区域図	0.1m未満	
	0.1~0.3m	Light Blue
	0.3~0.5m	Light Cyan
	0.5~1.0m	Light Purple
	1.0~2.0m	Light Green
	2.0~3.0m	Yellow
	3.0~4.0m	Orange
	4.0~5.5m	Pink
	5.5~7.5m	Light Red
	7.5~10.0m	Dark Red

寝屋川流域河川（寝屋川・第二寝屋川・平野川・平野川分水路）

避難勧告等の発令基準（平成27年9月1日より運用）

判断情報	避難準備情報	避難勧告	避難指示
平野川 剣橋観測所の水位	3.90mに到達 さらに上昇見込み	4.15mに到達	<ul style="list-style-type: none"> 4.40mに到達見込 堤防が決壊するおそれがあるとき又は決壊したとき（※）
平野川分水路 今里大橋の水位	3.40mに到達 さらに上昇見込み	3.85mに到達	<ul style="list-style-type: none"> 4.63mに到達見込 （※）と同じ
寝屋川 京橋観測所の水位	3.10mに到達 さらに上昇見込み	3.30mに到達	<ul style="list-style-type: none"> 3.50mに到達見込 （※）と同じ

寝屋川流域河川（寝屋川・第二寝屋川・平野川・平野川分水路）
が氾濫した場合の浸水領域



浸水想定 区域図	0.1m未満	
	0.1~0.3m	
	0.3~0.5m	
	0.5~1.0m	
	1.0~2.0m	
	2.0~3.0m	
	3.0~4.0m	
	4.0~5.5m	
	5.5~7.5m	
	7.5~10.0m	