

矢田東地域防災計画



矢田東連合振興会

2018年2月4日作成

はじめに

地震や洪水等自然災害に関わるニュースが年を追う毎に増えているように感じます。災害を防止することは、極めて困難ですが、自然災害を少しでも弱め、人の命を守るために、日頃から「どのようなことに心がける必要があるのか」ということに地域住民が関心を持つ環境をつくるのが、減災の第一歩と考えます。

災害が発生した場合には、「自分の命は自分で守る」という「自助」の意識を持って、行動することが最も大切なことです。

次に大切なことは、隣近所の人々の事を考え、地域住民が力を合わせ、初期消火や救出・救護活動を支援していくことです。

防災体制が整っていないければ、気持ちばかりが先走り、有効な取り組みが出来ない場合が興ってきます。そのためにも、いざという時に、スムーズに地域が結集して必要な取り組みが展開できるよう、地区の防災計画を策定することが大切です。

矢田東地域では、矢田東に関わる全ての団体に協力しながら、災害に強い、「安心安全の町づくり」を進めていきたいと思っています。

この防災計画が実のあるものとなるよう、矢田東連合振興町会が中心となり、防災についての学習会や地域住民を対象とする避難訓練等々、に取り組んで行きたいと思えます。

ご理解とご支援・ご協力をお願いいたします。

矢田東連合振興町会
会長 松崎 秀喜

目次

1. 基本的な考え方
2. 対象地域
3. 活動方針
 - (1) 平常時の対応
 - (2) 災害時の対応
 - (3) 避難行動要支援者等への支援
4. 自主防災組織
 - (1) 組織体制〈災害対策本部〉
 - (2) 避難所運営委員会
 - (3) 災害時町会本部
 - (4) 自主防災訓練の実施
 - (5) 避難所、器具、資器材、備蓄物資等の点検
 - (6) 避難行動要支援者等支援の検討
5. 災害発生時の避難行動
 - (1) 風水害
 - (2) 地震
6. 資料

1. 基本的な考え方

災害発生時は、交通網の寸断、火災の同時多発などにより、公的な防災機関が充分に対応できない可能性が予想されます。災害に対しては自分の身は自分で守るという「自助」の意識が大切ですが、それとともに、大切なのが「隣近所をはじめとした地域の協力体制」で取り組む「共助」です。

私たちの地域では、「自分たちの町は自分たちで守る」という心構えで、地域の人みんなで助け合いながら、災害に強い町づくりを進めます。

2. 対象地域

この計画の対象地域は、原則として「住道矢田1丁目～9丁目」です。

3. 活動方針

(1) 平常時の対応

①防災知識の普及・啓発

地域住民の防災知識の普及・啓発に取り組みます。

②地域の安全点検

危険箇所や防災上問題があると思われる場所の確認と改善に取り組みます。

③備蓄物資・防災資器材の整備

区役所等と連携し、地域で備蓄物資・防災資器材の整備・点検に努めます。

④防災訓練

地域住民に積極的な参加を呼びかけて、訓練等に取り組みます。

(2) 災害時の対応

①情報の収集・伝達

区災害対策本部等関係機関への正しい情報の提供に努めると共に、地域住民へも伝達します。また、地域の被災状況等を取りまとめ、区災害対策本部に報告します。

②救出・救助活動

みんなで協力し、救出・救助活動に取り組みます。

③初期消火活動

みんなで協力し、初期消火活動に取り組みます。

④医療救護活動

負傷者の応急手当をし、救護所などへ搬送します。

⑤避難誘導

地域住民を安全と思われる避難場所に誘導します。

⑥給食・給水活動

みんなで協力し、必要に応じて炊き出しなどの給食・給水活動に取り組みます。

(3) 避難行動要支援者等への支援

①防災環境の点検改善

避難行動要支援者等に警報や避難情報が確実に伝達できるか、避難経路等に危険な箇所はないかの点検を避難行動要支援者等の身になって取り組みます。

②避難時の支援

避難行動要支援者等を支援する体制を作り、支援に取り組みます。

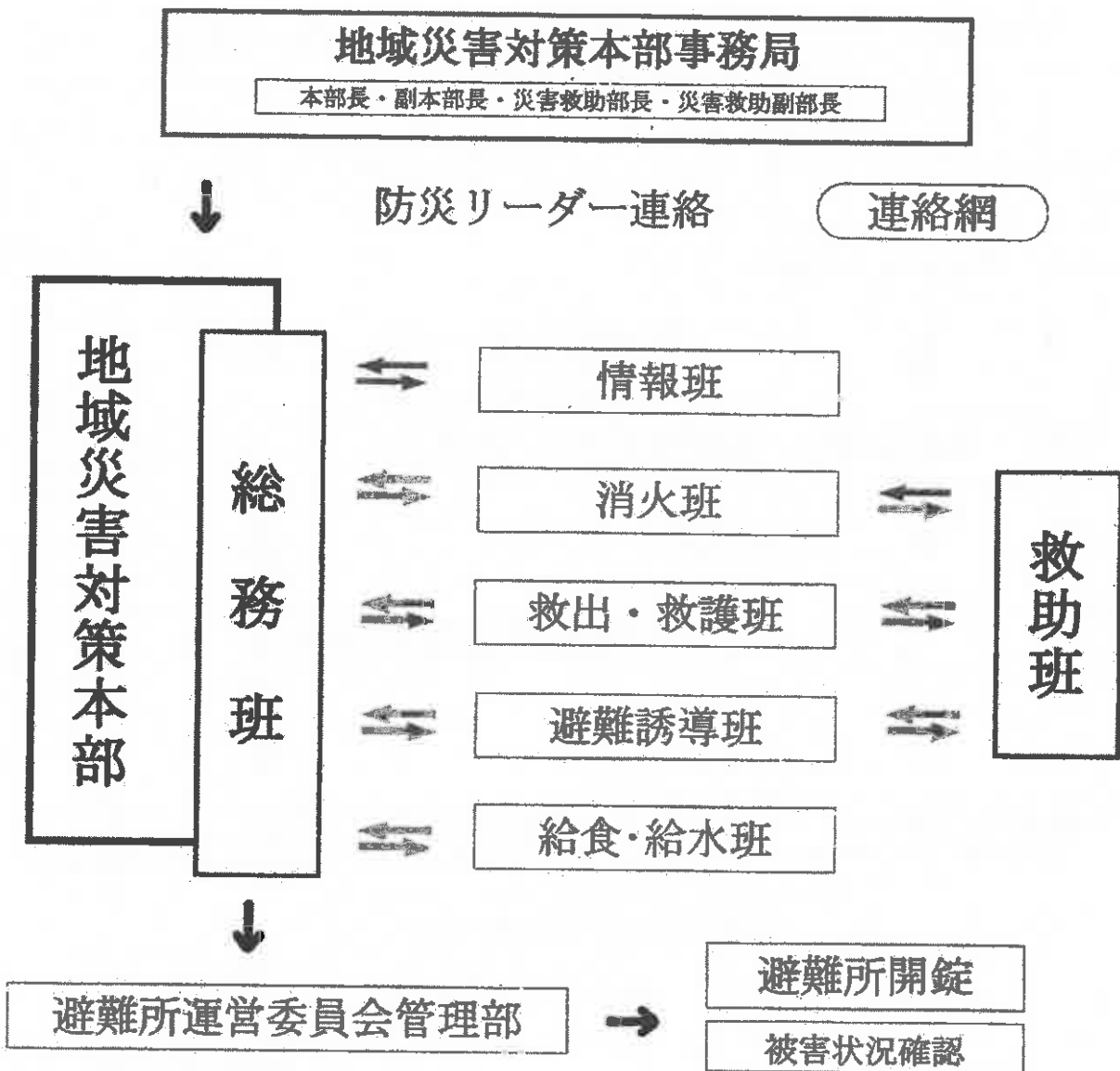
③日常のコミュニケーションの育成

日頃から積極的に避難行動要支援者等とのコミュニケーションを図るよう取り組みます。

4. 自主防災組織

(1) 組織体制〈地域災害対策本部〉

- ・多様な視点を取り入れた防災体制を確立。
- ・防災訓練などを実施し、実行力を確保。



(2) 避難所運営委員会

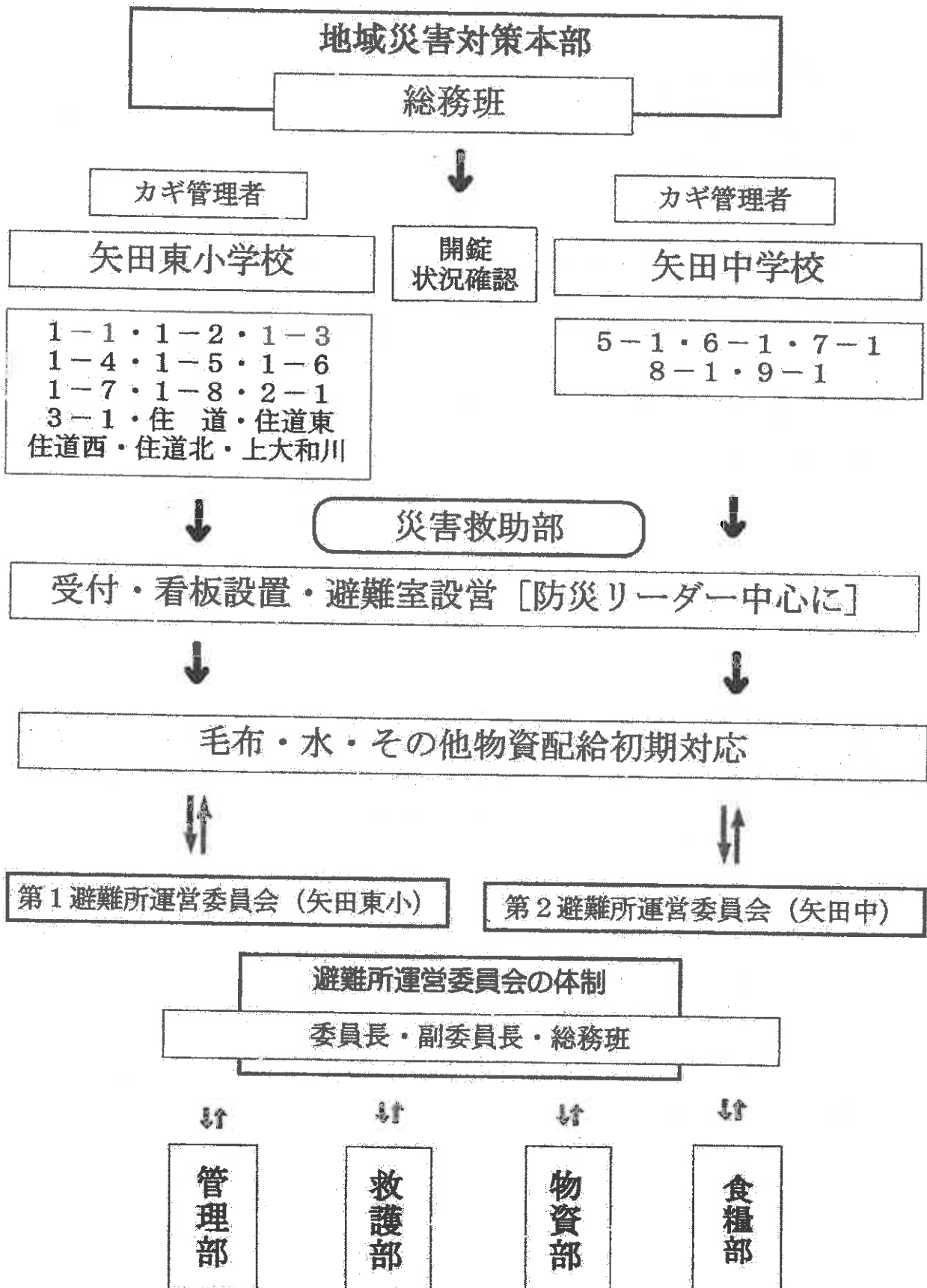
①運営委員会の構成

- ・自主防災組織（矢田東災害対策本部）
- ・施設管理者（学校等）
- ・区役所（派遣された避難所主任及び職員）

②運営委員会の体制

- ・委員長は自主防災組織から選出

- ・副委員長は、複数選出
 - ・災害対策本部の各班を順次、運営委員会に移行
- ③運営委員会の組織



④運営のポイント

- ・避難者のニーズをくみ取り、効率的な運営をめざし、必要に応じて、町会ごとに代表を選び、役割の分担を求める場合もある。
- ・多様な主体の参画をはかり、要配慮者に配慮するように努める。
- ・一定期間経過後は、避難者の中から代表者を選出し、自主防災組織と連携し避難所運営委員会を構成する。

(3) 災害時町会本部

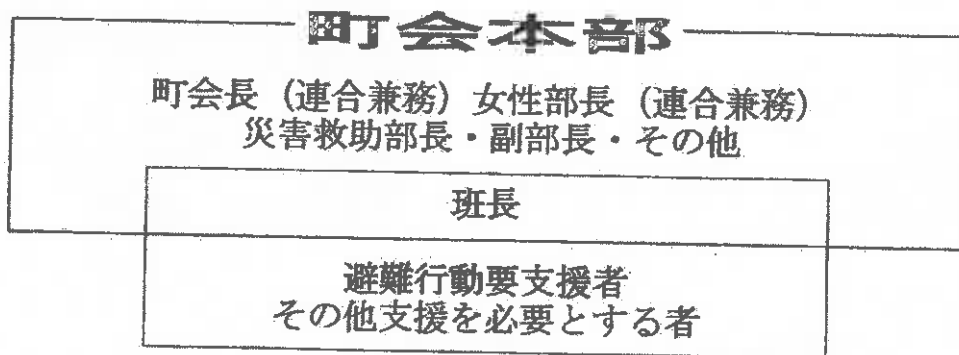
①町会本部の構成

- ・防災リーダー（町会長・女性部長・その他）
- ・町会役員
- ・その他

②町会本部の体制

- ・本部責任者は町会長
- ・本部役員は防災リーダーならびに町会役員

③町会本部の組織



④取り組みのポイント

- ・地域災害対策本部より情報を受けたときの初期対応の確認
- ・緊急時連絡網による町会役員への連絡並びに行動要請
- ・避難行動要支援者への対応
対象世帯への声かけ（情報の共有）
避難希望者への避難場所移動への支援

(4) 自主防災訓練の実施

災害発生時、地域住民が適切に行動できるよう、防災訓練を実施する

- ①避難誘導・安否確認訓練
- ②避難所開設・運営訓練
- ③初期消火・救出・救護訓練
- ④給食・給水訓練
- ⑤情報収集・伝達訓練
- ⑥災害体験訓練

訓練実施後は、訓練結果を検証し、次回に反映するよう努める

(5) 避難所、器具、資器材、備蓄物資等の点検

区役所と連携し、点検を定期的実施

(6) 避難行動要支援者等支援の検討

避難行動要支援者等の安否確認、安全な場所への避難誘導、避難先の環境等の状況に応じた生活支援等が行えるよう、支援対策に取り組む

- ①避難行動要支援者等の名簿の作成
 - ②支援体制の形成
 - ③支援計画の作成
- 名簿や支援計画の定期的な点検と検討を行う

5. 災害発生時の避難行動

(1) 風水害

①日頃の備え

側溝や排水溝等の清掃や点検
非常備蓄品等の準備
家族の連絡方法確認
避難所、避難ルートの確認
防災訓練への参加

②安全確保

気象情報の取得
早期避難
災害時避難所の鍵の保管者は災害時避難所を開錠する

③避難するとき

動きやすいスタイル
連絡メモを残す
「非常時持ち出し品」を持ち出す
隣近所に声かけ
浸水時は近くの高い建物に避難
やむを得ず浸水の中を移動する場合
・深さに注意・足下に注意・複数で行動・子どもや高齢者に配慮

④安全な場所への避難（災害時避難所）

できるだけ集団で避難
安全な道を通り避難

⑤災害時避難所での確認

・本部長、副本部長、総務班は災害対策本部を立ち上げる
・町会代表者は、安否確認、救出・救護、被害状況等を災害対策本部に報告

⑥災害時避難所運営

・委員長、副委員長は避難者に協力を求め、避難所運営委員会を立ち上げ、避難所運営にあたる
・食糧部は避難者に協力を求め、給食・給水活動に努める
・避難者は避難所運営委員会の指示に従い、避難所運営に協力する



(2) 地震

①日頃の備え

家具転倒防止対策
非常備蓄品等の準備
家族の連絡方法確認
避難所、避難ルートの確認
防災訓練への参加

②安全確保

自分や家族の身を守る
情報の取得

③一時避難場所への避難

動きやすいスタイル
ガスの元栓、ブレーカーのチェック
連絡メモを残す
非常時持ち出し品を持ち出す
隣近所に声かけ

④一時避難場所での確認

隣近所で安否確認、町会代表者に報告
町会代表者は住民に協力を求め、確認できない住民の安否確認に努める
町会代表者は住民に協力を求め、救出・救護に努める
町会代表者は住民に協力を求め、初期消火に努める
災害時避難所の鍵の保管者は災害時避難所を開錠する

⑤災害時避難所への避難

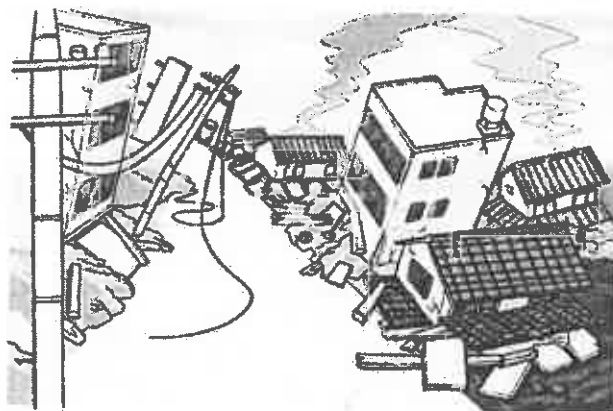
できるだけ集団で避難
安全な道を通り避難
町会代表者は住民に協力を求め、避難行動要支援者の支援に努める
被害状況を確認しながら避難

⑥災害時避難所での確認

- ・本部長、副本部長、総務班は災害対策本部を立ち上げる
- ・町会代表者は、安否確認、救出・救護、初期消火、被害状況等を災害対策本部に報告
- ・情報班は災害情報等を集約
- ・初期消火班は、住民に協力を求め、初期消火に努める
- ・救出・救護班は、住民に協力を求め、救出・救護に努める
- ・避難誘導班は、住民に協力を求め、安否確認・避難誘導に努める
- ・避難者は、自主防災組織の指示に従い、災害応急活動に協力する

⑦災害時避難所運営

- ・委員長、副委員長は避難者に協力を求め、避難所運営委員会を立ち上げ、避難所運営にあたる
- ・食糧部は避難者に協力を求め、給食・給水活動に努める
- ・避難者は避難所運営委員会の指示に従い、避難所運営に協力する



6. 資料

(1) 地域防災リーダー連絡網

(2) 矢田東小防災校舎使用図 [平成27年度版]

矢田中防災校舎使用図 [平成27年度版]