

公用

登記年月日：平成30年6月22日

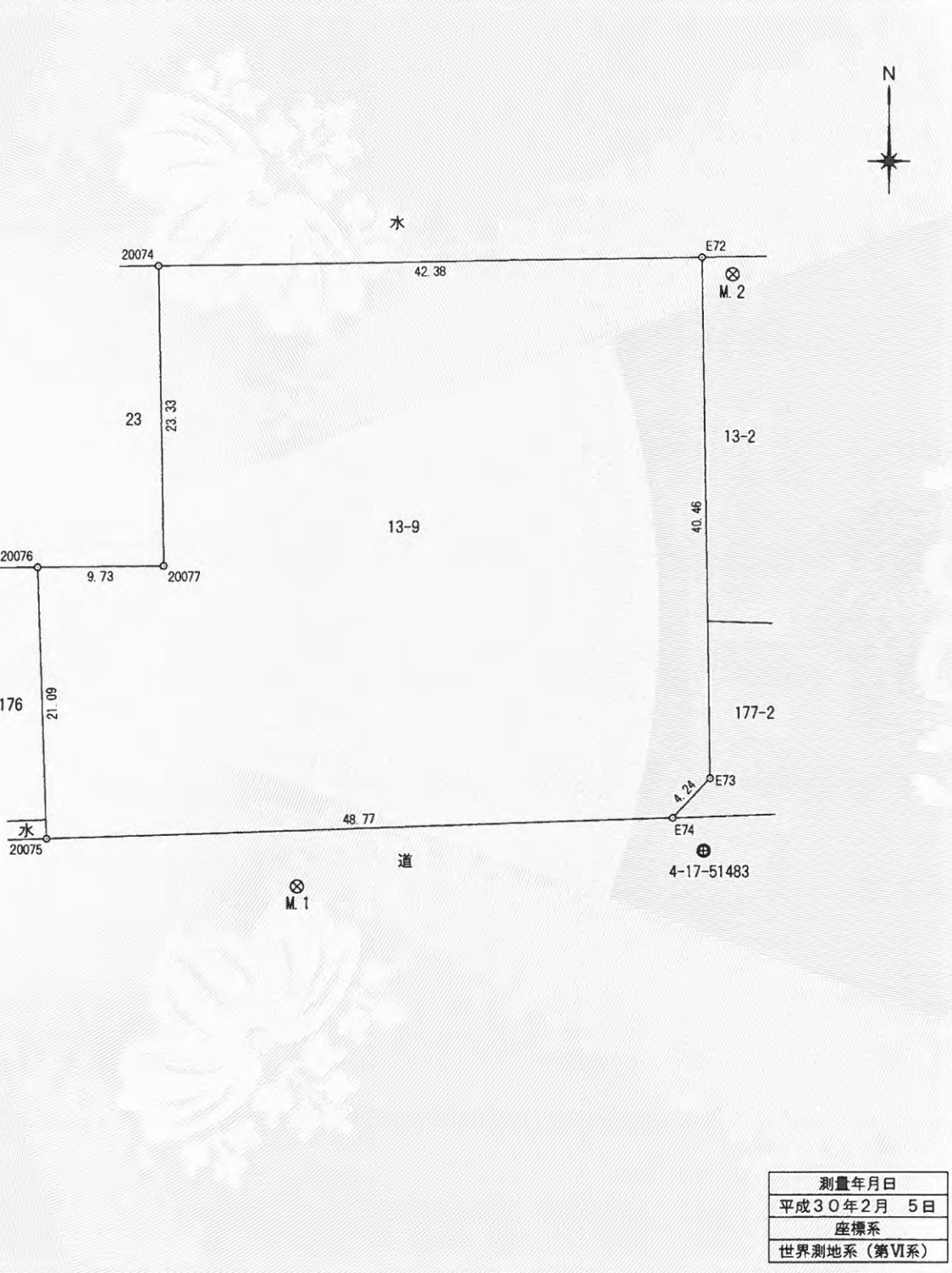
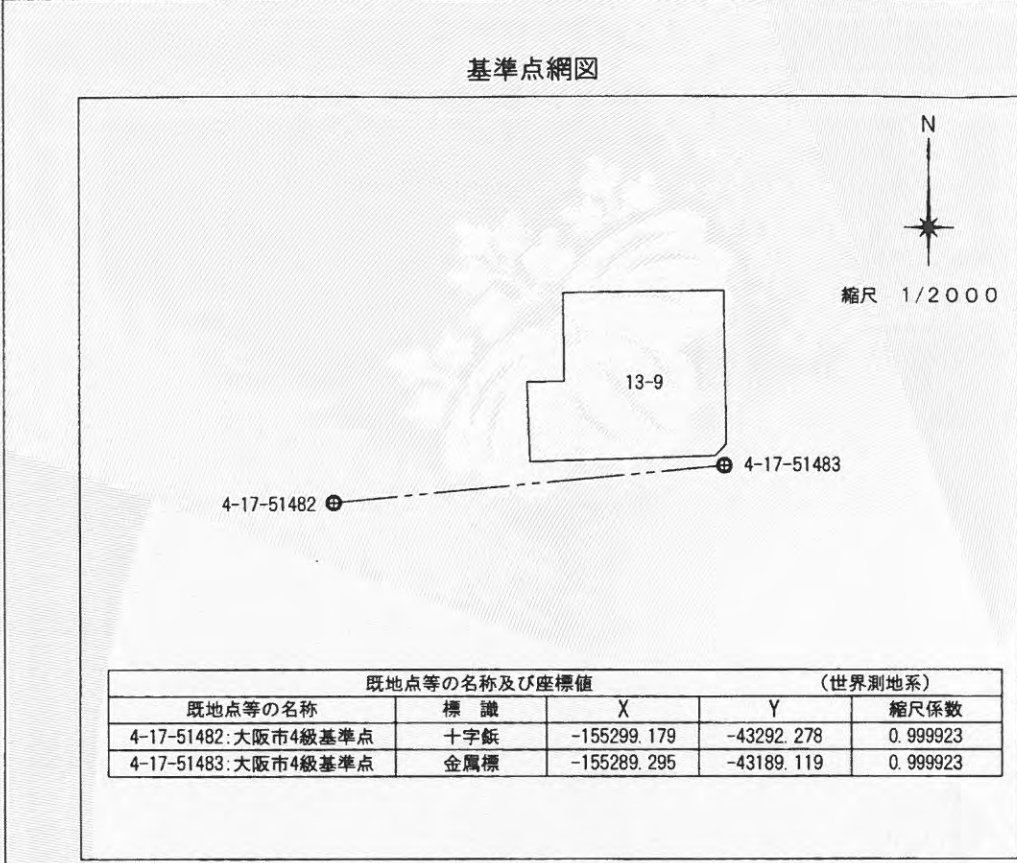
これは図面に記録されている内容を証明した書面である。  
平成30年12月25日 大阪法務局天王寺出張所

登記官

塩見勝博



地番	13-9	地積測量図
土地の所在	大阪市東住吉区矢田五丁目	



恒久的地物の名称及び座標値

恒久的地物の名称	X	Y
M. 1 マンホール中心	-155294.715	-43220.839
M. 2 マンホール中心	-155244.535	-43186.897

座標求積表

地番	測点	標識	X	Y	距離
13-9	20074		-155243.861	-43231.649	23.339
	20077		-155267.197	-43231.263	9.738
	20076		-155267.281	-43241.001	21.099
	20075	プレート	-155288.369	-43240.290	48.771
	E74	プレート	-155286.744	-43191.546	4.242
	E73	プレート	-155283.671	-43188.621	40.464
	E72	プレート	-155243.212	-43189.264	42.389
		倍面積			4105.985847
	合計			2052.992935	
	地積			2052.99 m <sup>2</sup>	

引照点距離一覧

測点	恒久的地物の名称	距離
20074	M. 1	51.990
	M. 2	44.757
20077	M. 1	29.426
	M. 2	49.818
20076	M. 1	34.046
	M. 2	58.690
20075	M. 1	20.460
	M. 2	69.081
E74	M. 1	30.358
	M. 2	42.464
E73	M. 1	34.058
	M. 2	39.173
E72	M. 1	60.411
	M. 2	2.711

※単位はメートル

\*公式  $A = 1/2 \sum (X_2 - X_1)(Y_1 + Y_2)$

測量年月日	平成30年2月5日
座標系	世界測地系(第VI系)

作成者	大阪市都市整備局企画部区画整理課 測量担当 寺方 英一郎 (寺方)	申請人	大阪市長 吉村 洋文	縮尺	1/500

(平成30年2月26日作成)