

不 大阪市民のみなさんへ

重大な児童虐待ゼロへ

記事の見方

日 日時・期間 場 会場 費用 縮 締め切り 申 申し込み 問 問い合わせ

HP 大阪市ホームページ Eメール 〒530-8201 大阪市北区中之島1-3-20 大阪市役所内

FAX 特記記載のないものは市外局番「06」です。

- 講座・催しなどで特記記載のないものは、「無料、申し込み多数の場合は抽選、締め切りは当日必着」です。抽選の結果は当選者のみ通知します。
- 往復ハガキで申し込みの際は、返信用宛先の住所・氏名をお忘れなく。
- 費用について、複数区分ある場合は、「〇〇円ほか」としています。

掲載している記事の詳細は、HPの「大阪市民のみなさんへ」掲載ホームページ一覧をご覧ください。

ホームページ

タイムリーな情報も続々配信中!
※LINEの利用にはアプリのダウンロードが必要です。

Twitter

Facebook

LINE

くらし

広げるなインフルエンザ、広げよう咳エチケット

冬はインフルエンザが流行しやすい時期です。症状は風邪に似ていますが、高热・頭痛・筋肉痛などの全身症状が強く、肺炎などの合併症を引き起こすこともあります。日頃から手洗いをし予防止、症状があるときはマスクをするなど咳エチケットを心がけましょう。



大阪府保健所感染症対策課
☎ 6647-0656 FAX 6647-1029

令和2年度 認可外保育施設等における幼児教育・保育の無償化手続きを受け付けます

対象は、令和2年4月時点で保育所等を利用しておらず、保育の必要性がある①3～5歳児(平成26年4/2～平成29年4/1生まれの方)と②住民税非課税世帯の0～2歳児(平成29年4/2以降生まれの方)。給付月額上限は①37,000円②42,000円。申請方法など詳しくは、HPまたは区役所、認可外保育施設などで配布している手続きの案内をご覧ください。

1/29(水)～2/12(水)にお住まいの区役所にて受け付け。
問 とも青少年局保育企画課
☎ 6208-8037 FAX 6202-6963

大阪シティバス55号系統の経路が変わります

堂島大橋の改良工事終了に伴い、迂回運行していた55号系統(鶴町四丁目～大阪駅前)の経路が2/1(土)から通常運行に

戻ります。
問 Osaka Metro・シティバス案内コール
☎ 6582-1400 FAX 6585-6466

1/26は文化財防火デーです

この日を中心に、市内の各消防署が寺や神社などの文化財に関する建物で、消防訓練や立入検査を行います。貴重な文化財を火災などの災害から守りましょう。

問 消防局予防課
☎ 4393-6322 FAX 4393-4580

シンポジウム「新たな自分探し! 人と人との思いつながる市民後見人活動」

「成年後見制度」や「市民後見人」を身近に感じていただくための講演とパネルディスカッション。定員300人(先着順)。

日 2/11(火・祝) 13:30～16:30
場 阿倍野区民センター
縮 2/5(消印有効)
申 問 ハガキ・ファックス・☑に、「シンポジウム参加希望」と明記のうえ、住所・氏名・電話番号を書いて、〒557-0024 西成区出城2-5-20 大阪市社会福祉研修・情報センター3階、大阪市成年後見支援センターへ。
☎ 4392-8282 FAX 4392-8900

「ギャンブル等依存症予防セミナー」(第3回)

①第1部は依存症全般②第2部はギャンブル等依存症をテーマとした講演。定員各部100人(先着順)。③啓発コーナー・相談ブース(申し込み不要)。

日 2/3(月) ①11:00～12:10 ②13:00～14:30 ③10:00～15:30
場 あべのハルカス
縮 1/27
申 問 HP またはファックスに、セミナー名と参加する部・住所(事業者の方は会社名と所在地)・氏名・電話番号・参加人数を書い

て、IR推進局推進課へ。参加にあたって配慮が必要な方は、事前にお知らせください。
☎ 6210-9236 FAX 6210-9238

【事業主の皆さんへ】令和元年分の給与支払報告書等の提出は1/31まで!

所得税の源泉徴収義務がある事業主(給与支払者)は、今年1/1現在で市内在住の短期雇用者・アルバイト・パート・役員等を含む従業員および昨年退職者(退職日現在、市内在住)の給与支払報告書を、船場法人市税事務所個人市民税(特別徴収)グループへ送付または持参してください。なお、電子申告[eLTAX(エルタックス)]を利用すると、簡単に提出できます。

問 船場法人市税事務所個人市民税(特別徴収)グループ
☎ 4705-2932 FAX 4705-2905

募集

ご意見をお聴かせください

以下の案は、区役所、市民情報プラザ(市役所1階)、大阪市サービスカウンター(梅田・難波・天王寺)、HPなどでご覧いただけます。ご意見は、送付・ファックス・☑・持参でお寄せください。

「大阪市子ども・子育て支援計画(第2期)」(素案)

日 閲覧・応募期間: 1/27まで
申 問 子ども青少年局経理・企画課
☎ 6208-8337 FAX 6202-7020

「大阪市ひとり親家庭等自立促進計画(令和2年～令和6年)」(素案)

日 閲覧・応募期間: 1/27まで
申 問 子ども青少年局子ども家庭課
☎ 6208-8034 FAX 6202-6963

「令和2年度大阪市食品衛生監視指導計画」(案)

日 閲覧・応募期間: 1/14～2/12
申 問 健康局生活衛生課
☎ 6208-9991 FAX 6232-0364

市営すまいりんぐなど中堅所得者層向け住宅の入居者

市営すまいりんぐ(子育て応援型)・市営すまいりんぐ・市営特定賃貸住宅・市営再開発住宅の入居者を随時募集中。2/3からは昨年11月以降に空き家になった住宅も追加。市外居住者、単身者も申し込み可。ただし、申し込みには収入などの条件があります。詳しくは1/27からHPまたは住情報プラザ、大阪市サービスカウンター(梅田・難波・天王寺)などで配布する申込みのしおりをご覧ください。

問 大阪市住まい公社募集担当
☎ 6882-7012 FAX 6882-7021

会計年度任用職員(知的障がいのある方対象)

①市役所(福祉局)での事務、②福祉関係施設での一般作業、③市役所(教育委員会)での事務、④図書館での一般作業に従事する職員。定員は①②③各1人、④2人。対象は市内在住で療育手帳の交付を受け、地方公務員法第16条<欠格事項>に該当しない方。

日 選考試験: ①2/3(月) ②1/30(木) ③④2/7(金)

縮 1/17
申 問 区役所、市民情報プラザなどで配布(HPにも掲載)の申込書を、送付または持参で、①☑福祉局障がい福祉課、②〒547-0026 平野区喜連西6-2-55、心身障がい者リハビリテーションセンター、③④☑教育委員会総務課へ。
① ☎ 6208-8072 FAX 6202-6962
② ☎ 6797-6501 FAX 6797-8222
③④ ☎ 6208-9071 FAX 6202-7052

市民活動推進審議会の公募委員

市民活動を推進するためのさまざまな施策等について調査・審議を行う公募委員。対象は市内在住・在勤の満18歳以上(令和2年4/1時点)で市職員等でない方。定員2人。任期は4/1から2年間。

縮 2/7
申 問 区役所、市民情報プラザなどで配布(HPにも掲載)の応募用紙に必要事項を記入し、指定したテーマについての作文を書いて、送付・☑・持参で、☑市民局地域力担当へ。
☎ 6208-7305 FAX 6202-7073

高等学校の生徒

【市立昼夜間単位制高等学校】①中央高等学校(普通科、ビジネス科)、【市立定時制高等学校】②都島第二工業高等学校(普通科、工業科)③第二工芸高等学校(工業科)の生徒。願書の配布など、詳しくはお問い合わせください。

日 出願期間: ①2/14・17 ②③3/4～6
検査日: ①学力検査2/20(木)、面接21(金) ②③3/11(水)
問 教育委員会学事課
☎ 6208-9114 FAX 6202-7052

生活援助サービス従事者研修の受講者

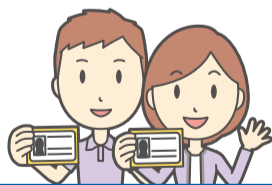
支援が必要な高齢者の家事をサポートする「生活援助型訪問サービス」の従事者になるための研修受講者。対象は市内在住または市の指定を受けた生活援助型訪問サービス事業所で雇用(予定も含む)されている方。受講後、簡易な試験があります。定員各40人。開催日や会場など、詳しくは、HPをご覧ください。

申 関西福祉学院 ☎6306-6162へ。
問 福祉局介護保険課
☎ 6241-6310 FAX 6241-6608

マイナンバーカード×キャッシュレス決済でお得にお買い物!

マイナンバーカードはもうお持ちですか?

マイナンバーカードは、顔写真付きの本人確認書類として使えるほか、コンビニでの住民票の写しや課税証明書の取得などにも利用でき便利です。



さらに2020年度は!

マイナンバーカードを取得し「マイキーID」を設定した方が、一定額分をキャッシュレス決済すると、その後のキャッシュレス決済で使える「マイナポイント」がもらえる制度を実施予定です。マイキーIDは、対応のスマホか、パソコンとカードリーダーがあれば、自宅でも設定可能! 区役所にも1月中旬より順次、マイキーIDを設定できるブースを設置します。

問 マイナンバー総合フリーダイヤル
☎ 0120-95-0178 FAX 0120-601-785
区役所でのマイキーID設定: 大阪市マイキーID設定ブース運営事務局
☎ 6260-4333 FAX 6260-4334

もっと便利でお得になる
マイナンバーカードの取得はお早めに!

マイナポイント