

不 大阪市民のみなさんへ

重大な児童虐待ゼロへ

記事の見方

日 日時・期間 場 会場 料 費用 縮 縮め切り 申 申し込み 問 問い合わせ

HP 大阪市ホームページ Eメール 〒530-8201 大阪市北区中之島1-3-20 大阪市役所内

FAX 特に記載のないものは市外局番「06」です。

- 講座・催しなどで特に記載のないものは、「無料、申し込み多数の場合は抽選、締め切りは当日必着」です。抽選の結果は当選者のみ通知します。
- 往復ハガキで申し込みの際は、返信宛先の住所・氏名をお忘れなく。
- 費用について、複数区分ある場合は、「〇〇円ほか」としています。

掲載している記事の詳細は、HPの「大阪市民のみなさんへ」掲載ホームページ一覧をご覧ください。

ホームページ

タイムリーな情報も続々配信中!
※LINEの利用にはアプリのダウンロードが必要です。

Twitter

Facebook

LINE

くらし

副市長の就任

1/18付けで、前住吉区長の朝川晋と前政策企画室長の山本剛史が新しく副市長に就任しました。

問 政策企画室秘書担当
☎ 6208-7236 FAX 6202-6950

「大都市制度(特別区設置)協議会だより」(第9号)をお届けします

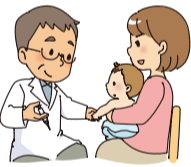
協議会の議論の内容をお知らせする広報紙を、2月下旬に新聞折り込み(朝日、産経、日本経済、毎日、読売、大阪日日)でお届けするとともに、区役所や大阪市サービスカウンター(梅田・難波・天王寺)、図書館等でも配布します。なお、市内在住で新たに点字版や個別配布をご希望の方は、電話かファックスでお申し込みください。

問 副首都推進局戦略調整担当
☎ 6208-8876 FAX 6202-9355

予防接種はお済みですか?

麻しん風しん(MR)ワクチン

①生後12か月から24か月までのお子さんは2歳の誕生日の前日まで、②平成25年4/2～平成26年4/1生まれのお子さんは3/31まで、無料で予防接種が受けられます。



高齢者の肺炎球菌ワクチン

対象の方は、3/31までに接種いただくと、自己負担が4,400円です(生活保護受給者および市民税非課税世帯の方は無料)。対象は、昨年4/1～3/31に①65歳、70歳、75歳、80歳、85歳、90歳、95歳、100歳および101歳以上となる方②60歳以上65歳未満の方で、心臓・じん臓・呼吸器の機能やヒト免疫不全ウイルスによる免疫の機能に障がいのある方(過去に接種を受けた方は除く)。

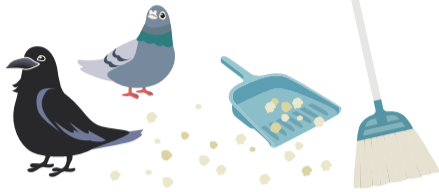
問 大阪市保健所感染症対策課
☎ 6647-0656 FAX 6647-1029

風しんワクチンの接種費用の助成申請をお忘れなく

昨年4/1～3/31に行った麻しん風しん(MR)ワクチン、風しんワクチン接種の助成申請の受け付けは3/31までです。対象は、接種当日に大阪市在住で、風しん抗体を有していない、または抗体価が低い方のうち、①妊娠を希望する女性②妊婦の配偶者または妊娠を希望する女性の配偶者。

問 大阪市保健所感染症対策課
☎ 6647-0656 FAX 6647-1029

動物へ餌を与えた後は、必ず清掃を!



条例の改正により、ほと、からすその他の動物へ餌を与えた後、公共の場所に残った餌や抜け落ちた羽毛などの清掃が義務になりました。3/1からは、違反した場合、5万円以下の過料が徴収されます。

問 環境局事業管理課
☎ 6630-3236 FAX 6630-3581

2月中に購入を! 大阪市プレミアム付商品券の販売期間を延長します

販売期間を2/29(土)まで延長します。一部、延長を行わない販売店舗がありますが、購入引換券をお持ちであれば、近隣の販売店舗で購入できます。詳しくはホームページをご覧ください。なお、お電話でお問い合わせの際は、かけ間違いにご注意ください。

問 大阪市プレミアム付商品券事務センター
☎ 6462-7007 FAX 6462-7050

中之島通が歩行者空間に変わります

中之島東部地区における歩行者通行等の安全性や回遊性、都市魅力の向上を図るため、中之島通(堺筋～中央公会堂前)を歩行者空間として整備します。それに伴い2/15(土)から、車やバイクは通行できません。

問 建設局企画課
☎ 6615-6786 FAX 6615-6582



3月は自殺対策の強化に取組みます

月別自殺者数が最も多い3月の自殺対策強化月間にあわせて、街頭啓発キャンペーンと集中電話相談を行います。

■街頭啓発キャンペーン

日 3/2(月)8:00～9:00

場 JR京橋駅北口周辺

■集中電話相談(24時間)

日 3/1(日)～31(火)

相談電話 ☎0570-064-556

問 こころの健康センター

☎ 6922-8520 FAX 6922-8526

「ひきこもり」について相談できる場所があります

「ひきこもり」のことで、何かお困りのことはありませんか。悩みや苦しみを抱え込む前に、専用相談電話 ☎6923-0090(平日10:00～12:00)または各区の生活困窮者自立支援機関へご相談ください。

問 こころの健康センター
☎ 6922-8520 FAX 6922-8526

①大阪府市合同職員採用セミナー ②大阪市消防吏員採用セミナー ③女性のための大阪市消防吏員職業セミナー

採用試験や業務内容の説明、先輩職員の講演など。対象は①大阪府・大阪市職員をめざす方②③大阪市消防吏員をめざす方。定員①各400人②各250人③100人(いずれも先着順)。

日 ①3/12(木)・13(金)10:00～13:00、14:00～17:00

②3/9(月)・10(火)14:00～15:30

③2/17(月)14:00～15:30

場 ①大阪府咲洲庁舎②消防局③浪速消防署

申 申込期間:①3/2～9 ②3/2～5 ③2/3～13(①は12:00まで②③は24:00までの申込完了分まで)。詳しくは、HPをご覧ください。

問 大阪市人事委員会
☎ 6208-8545 FAX 6231-4622

女性活躍推進フォーラム

企業における女性活躍の推進や仕事と家庭の両立等について考える機会となるよう、講演やワークショップを行います。定員120人(先着順)。

日 2/19(水)13:30～17:30

場 阪急うめだホール

申 HPで。定員に達していない場合は、当日先着で参加可。

問 大阪市女性活躍リーディングカンパニー認証事務局
☎ 4794-7406 FAX 4794-7337

【飲食店や事業所の皆さんへ】受動喫煙防止の対策や届け出はお済みですか?

4/1から、全ての施設は原則屋内禁煙になります。喫煙を可能とする場合は、3/31までに喫煙専用室等を設置する必要があります。また、小規模な飲食店は届け出をすれば、喫煙可能店とすることができます。

問 受動喫煙防止対策コールセンター
☎ 6244-7600 FAX 6244-7077

姉妹都市交流推進事業に対して補助金を交付します

大阪市の姉妹都市との交流を推進し、広く市民と共有することを目的に、国際交流団体、NPO法人、市民ボランティア等が実施する事業への補助金。詳しくはHPをご覧ください。

ご覧ください。

縮 3/3

申 問 HPに掲載の申請書に必要な事項を書いて、持参または送付で、〒559-0034 住之江区南港北2-1-10 ATC ITM棟4階、経済戦略局国際担当へ。

☎ 6615-3758 FAX 6615-7433

都市計画案の縦覧等

①都市再生特別地区の変更 うめきた2期中央地区(北区)②土地区画整理事業の変更 大阪駅北大深西地区(北区、福島区)③地区計画の変更 うめきた2期地区地区計画(北区)④都市再生特別地区の変更 堂島浜一丁目地区(北区)⑤高度利用地区の変更 玉出地区(西成区)⑥市街地再開発事業の変更 玉出地区(西成区)⑦地区計画の変更 鶴浜地区地区計画(大正区)

日 縦覧と意見書の受け付け:2/14まで

場 問 都市計画局都市計画課

☎ 6208-7891 FAX 6231-3753

合同公売を実施します

市税の滞納により各市税事務所が差し押さえた不動産等の合同公売。

日 2/26(水)10:10開場

場 財政局税務部分室(大阪駅前第2ビル4階)

問 財政局収税課

☎ 6208-7781 FAX 6202-6953

【大阪労働局からのお知らせ】雇用保険・労災保険等の追加給付

「毎月勤労統計調査」での不適切な取り扱いにつきましては、ご迷惑をおかけし申し訳ございません。信頼回復に全力で取り組み、支払い不足となっている方への追加給付については、迅速かつ正確な支給に努めてまいります。詳しくは大阪労働局ホームページをご覧ください。

問 追加給付問い合わせ専用ダイヤル

雇用保険: ☎0120-952-807

労災保険: ☎0120-952-824

船員保険: ☎0120-843-547

☎0120-830-008

お知らせ

2/7は北方領土の日です

北方領土(歯舞群島・色丹島・国後島・択捉島)は、わが国固有の領土です。しかし、いまだにロシアによる不法占拠が続いています。国民全ての願いである北方領土の早期返還が実現できるよう、私たち一人ひとりが北方領土問題について関心と理解を深め、ねばり強く返還を求めていきましょう。

問 総務局総務課

☎ 6208-7412 FAX 6229-1260