



区役所代表電話 ☎06-4399-9986

発行元 東住吉区役所総務課
〒546-8501 東住吉区東田辺1丁目13番4号
☎06-4399-9683 FAX06-6629-4533
HP www.city.osaka.lg.jp/higashisumiyoshi/



●人口 127,310人(男:59,788人/女:67,522人)
●世帯数 61,505世帯 令和3年2月1日現在推計

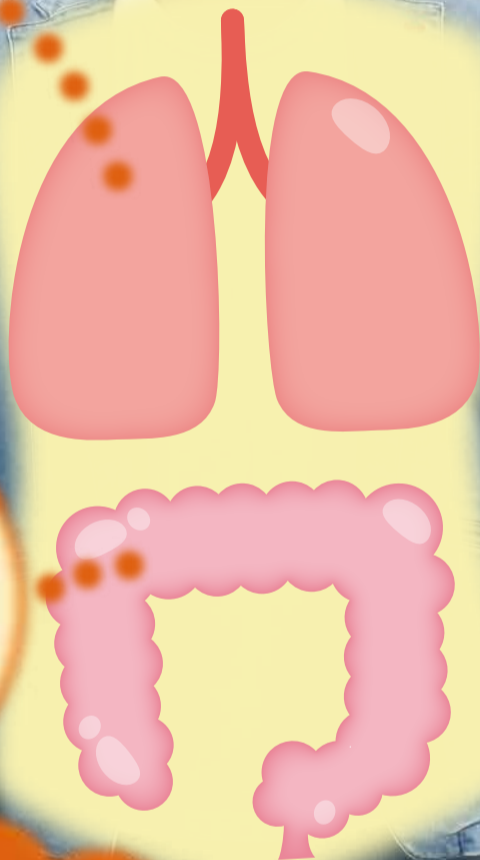
がん検診を受けましょう!

※詳しくは5~7面をご覧ください。

肺がん

男性死亡者数 1位
女性死亡者数 2位
喫煙は肺がんの危険因子の1つです。喫煙を始めた年齢が若く、喫煙量が多いほどそのリスクが高くなります。

東住吉区住みます芸人
アンビシャス たかし



胃がん

男性死亡者数 2位
女性死亡者数 4位
男性に多い傾向にあり、50歳ごろから増加して、80歳代でピークを迎えます。

東住吉区住みます芸人
アンビシャス 森山



大腸がん

男性死亡者数 3位
女性死亡者数 1位
大腸がんの発生は、生活習慣と関わりがあるとされています。

乳がん

女性のがんの中では最も多いがんで、特に40歳代後半~60歳代後半の罹患率が高い傾向があります。

子宮頸がん

早期に発見すれば比較的治療のしやすいがんです。早期発見が極めて重要です。

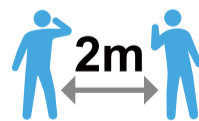
死亡者数...がん部位別の死亡者数 参照元:国立がん研究センター「がん情報サービス 一般の方へ」

自分と大切な人の命を守るため感染拡大防止に向けた取り組みをお願いします。

不安のある方は電話でご相談ください。
新型コロナ受診相談センター(帰国者・接触者相談センター)
☎06-6647-0641 (24時間受付)



▲新型コロナウィルス感染症関連情報は
こちら



人との間隔をあける



無症状でもマスクを*



手洗いは石けんを使い30秒程度

※外出時において屋内にいるときや会話をするとき

3月号のおもな内容

- お知らせコーナー、市民向け無料相談... (2面)
- 健康情報、3月の旬のレシピ... (3面)
- 施設情報、防犯・防災... (4面)
- コロナ禍でもがん検診は必要です!... (5面)

- 令和3年度 東住吉区各種健診(検診)のお知らせ... (6・7面)
- イベント・講座・募集... (8面)
- 大阪市民のみなさんへ... (9・10・11面)
- 子育てコーナー... (12面)

区役所公式SNS

