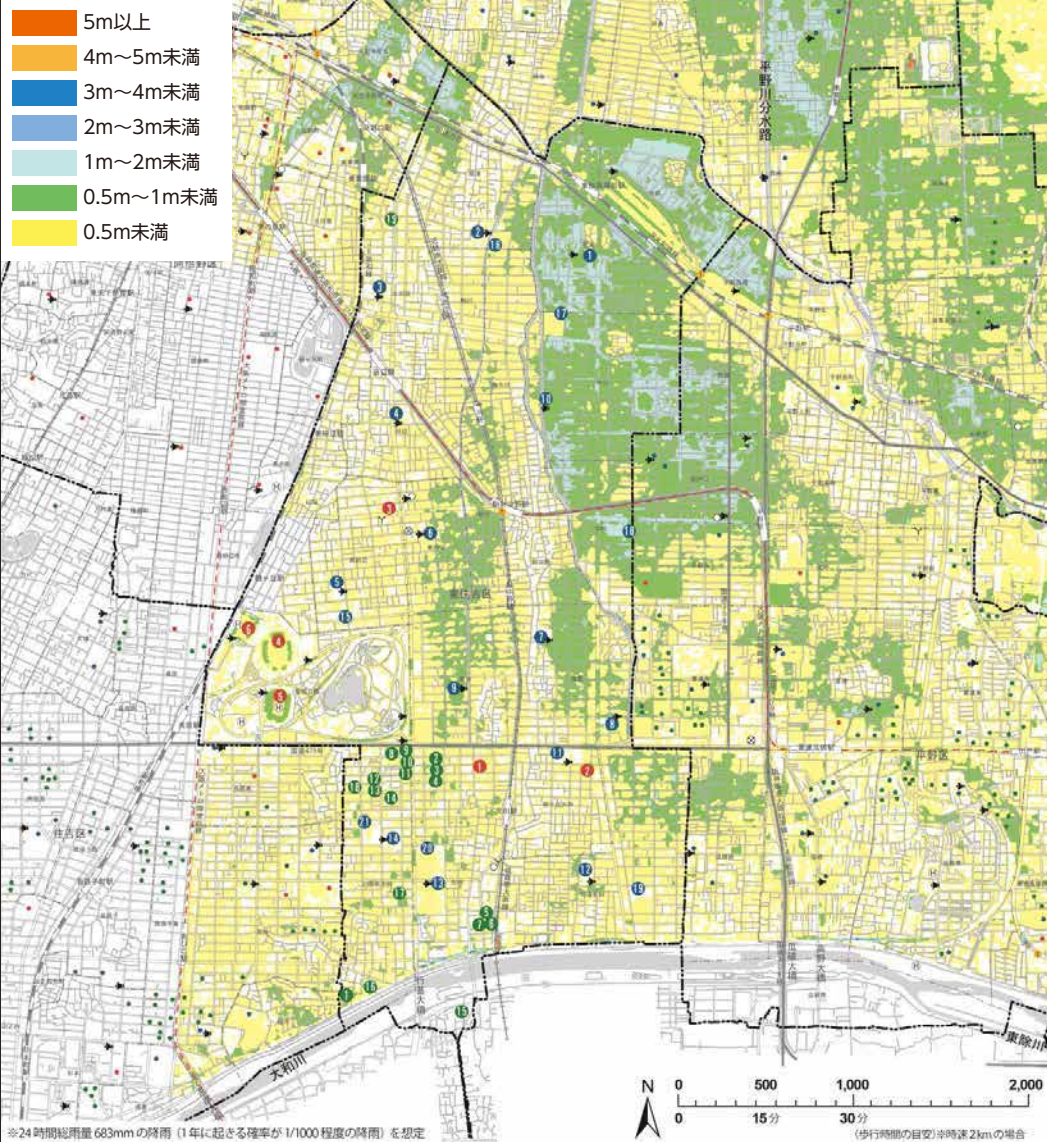
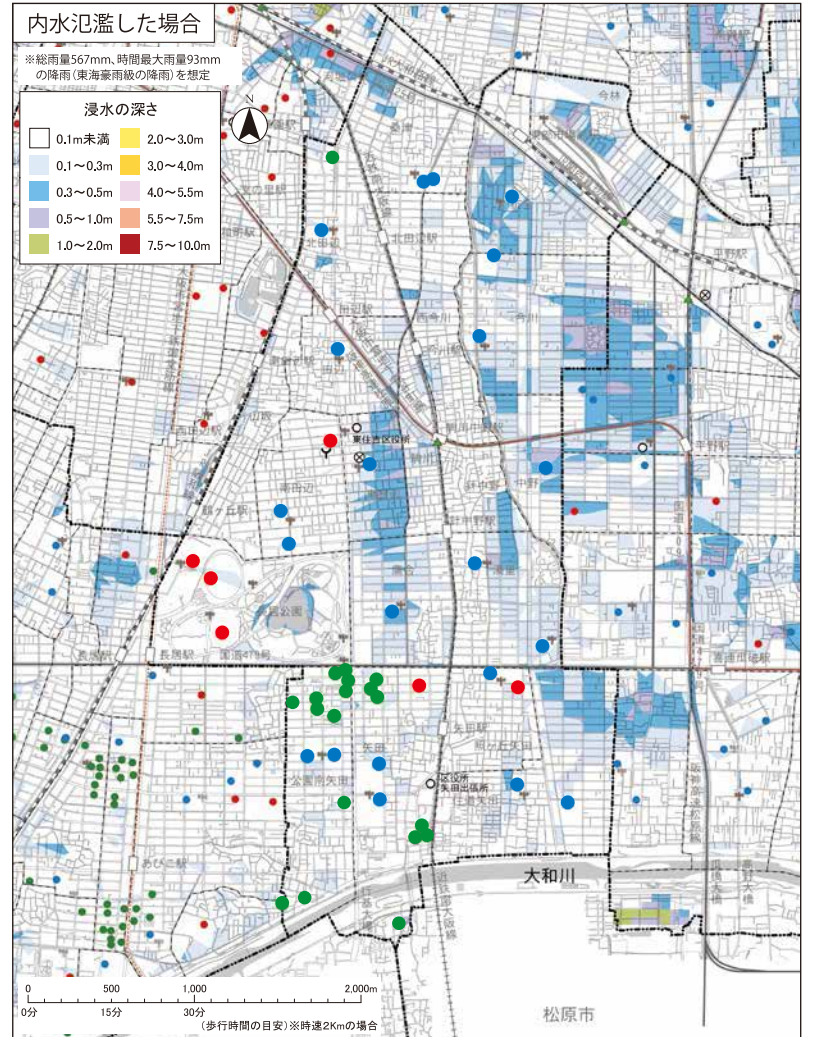
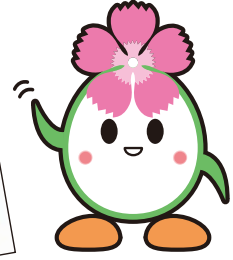


寝屋川流域の河川(寝屋川・平野川・平野川分水路など)が氾濫した場合
(この浸水想定区域図は、河川氾濫と内水氾濫を合わせたものです。)



ホームページや区役所に配架している水害ハザードマップで詳細をご確認いただけます。



●河川にかかる避難勧告等の発令基準

※川の断面図・ライブカメラは(国土交通省 川の防災情報)[大阪河川室 大阪河川カメラ]より

河川名	観測点	対象区域	警戒レベル3 (避難準備・ 高齢者等避難開始)	警戒レベル4 (避難勧告)	警戒レベル4 (避難指示(緊急))	河川の水位情報	
						川の断面図※	ライブカメラ※
大和川	柏原	区域A 公園南矢田、住道矢田、照ヶ丘矢田、矢田	4.70m 到達・上昇見込	5.30m 到達	6.80m 到達のおそれ		
		区域B 鷹合、東田辺2,3丁目、駒川4,5丁目、針中野、中野3,4丁目、南田辺3,5丁目、長居公園、湯里	5.30m 到達	-	6.80m 到達のおそれ		
		区域C 区域A・B及び山坂1丁目、北田辺3,5丁目を除いた地域	堤防の決壊や越水・溢水が発生した場合は、区域A~Cの浸水範囲の対象区域に「警戒レベル5(災害発生情報)」を発令				
西除川	布忍橋	矢田7丁目	3.70m 到達・上昇見込	4.00m 到達	5.06m 到達のおそれ		
平野川	剣橋	今林、 杭全6~8丁目	3.90m 到達・上昇見込	4.15m 到達	4.40m 到達のおそれ		
平野川 分水路	今里大橋		3.40m 到達・上昇見込	3.85m 到達	4.63m 到達のおそれ		
寝屋川	京橋		3.10m 到達・上昇見込	3.30m 到達	3.50m 到達のおそれ		

ライブカメラ映像(大和川)



対象区域(大和川)

