

物件調書

(建物解体撤去条件付)

物件番号	②		
所在地	大阪市東住吉区矢田5丁目13番9 (矢田5丁目2番街区)		
地積	登記簿	2,052.99㎡	実測 2,052.99㎡
地目	登記簿	宅地	現況 宅地
形状	明細図のとおり		土地の状況 建物あり
建物	構造	現況	鉄筋コンクリート造地上3階建
	床面積	現況	2,779.61㎡(延床面積) 【内訳】 1階1,314.71㎡ 2階1,060.10㎡ 3階282.75㎡ 塔屋18.55㎡ 倉庫A33.35㎡ 倉庫B30.18㎡ 受水・ポンプ棟30.00㎡ ゴミ施設5.32㎡ ガスメーター棟4.65㎡
	種類	現況	会館等
	間取り等	※特記事項2に記載の図面参照	
法令等に基づく制限	都市計画法等	都市計画区域	市街化区域
		用途地域	第2種中高層住居専用地域一部第1種住居地域
		指定建ぺい率	60%一部80%
	高度指定	無	防火地域(防火・準防火・無指定) 準防火地域
その他制限			
接面道路の状況	東側	市道 幅員約 12 m	舗装 有 高低差 無 ※特記事項11参照
	南側	市道 幅員約 11 m	舗装 有 高低差 無
	北側	市道 幅員約 4 m	舗装 無 高低差 無 ※特記事項9参照
私道の負担等に関する事項	負担の有無	無	負担の内容
供給処理施設の状況	配管等の状況		照会先
	電気		関西電力(株)コールセンター (0800)777-8810
	上水道	東側接面道路配管 無 南側接面道路配管 有 北側接面道路配管 無	大阪市水道局東部水道センター (06)6927-7611
	下水道	東側接面道路配管 有 南側接面道路配管 有 北側接面道路配管 無	クリアウォーターOSAKA(株)平野管路管理センター (06)6705-0342
	ガス	東側接面道路配管 無 南側接面道路配管 有 北側接面道路配管 無	大阪ガス(株)お客さまセンター (0120)094-817
公共施設	区役所	東住吉区役所	物件の北方約 2.6 km
		東住吉区役所矢田出張所	物件の北東方約 500 m
	小学校	やたなか小中一貫校 矢田小学校	物件の北方約 450 m
	中学校	やたなか小中一貫校 矢田南中学校	物件の北方約 450 m
交通機関	鉄道	近鉄南大阪線 矢田駅	の南西方約 850 m 徒歩約 11分
	バス	大阪シティバス 矢田行基大橋停留所	の東方約 200 m 徒歩約 3分
土地・建物の履歴	買収以前は、住宅等		
	昭和46年2月	買収	
	昭和55年2月	会館を新築、使用開始	
	平成21年4月	会館としての使用終了	
		現在に至る	

その他	土壌調査	人為的原因	履歴調査の結果、土壌汚染の原因となる履歴は確認されませんでした。 ※特記事項6参照
		自然的原因	本物件を含む近隣土地に自然的原因による土壌汚染についての情報はありません。(令和2年9月9日現在)
		アスベスト(石綿)の使用状況等	調査の結果、建物内の一部にアスベストが使用されています。 ※特記事項7参照
		耐震診断	実施していません。
		地下埋設物等	専門調査機関による地下埋設物等の調査は行っていません。地下埋設物等が発見され、撤去等が必要な場合は、事業予定者の負担で行ってください。
	防災関係		本物件は災害想定区域(水害ハザードマップ等)に該当しています。入札参加者において次のリンク先より必ず確認していただくとともに、その他の災害に関する想定や指針等についても必ずご確認ください。 https://www.city.osaka.lg.jp/kurashi/category/3023-2-0-0-0-0-0-0-0-0.html

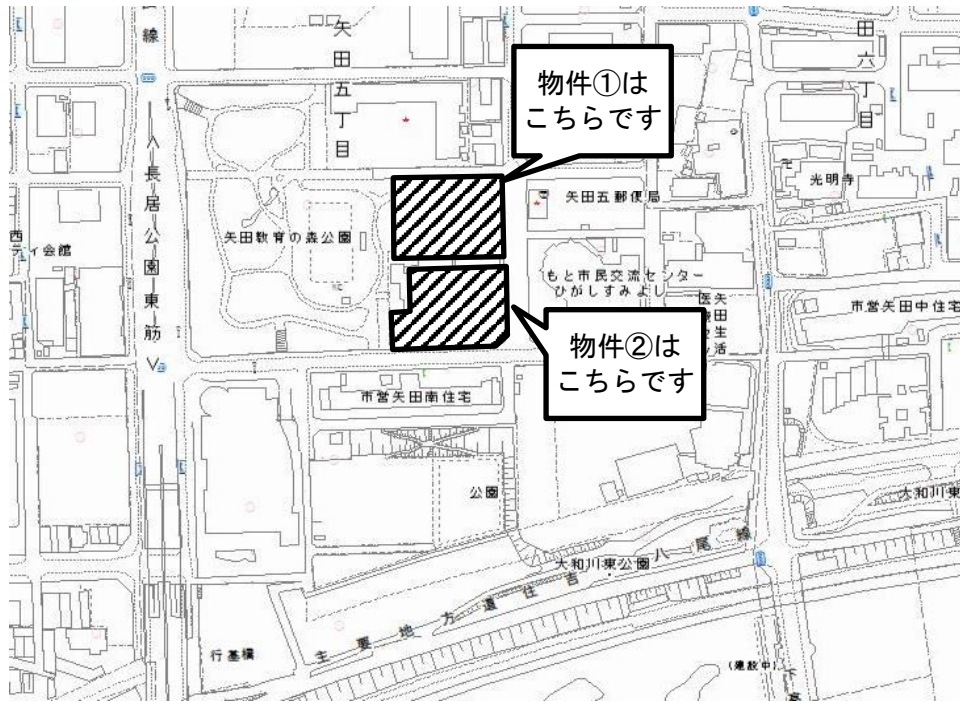
境界に関する事項	境界確定	済
	道路明示	有
	地積測量図	有
	越境物	有 ※特記事項4、9及び概要図参照

特記事項	1	本物件(工作物等含む。)は、すべて現状有姿のまま引渡します。また、契約不適合責任は一切負いません。
	2	本物件の建物は未登記です。延床面積は、大阪市公有財産台帳に記載されているものであり、不動産登記法その他登記に必要となる諸規則等の規定に基づく算定ではありません。プロポーザル参加希望者には、建物図面等の写しを配布しますので、必ずご確認ください。 なお、本件予定価格は、建物の解体撤去費用相当額を考慮した価格としています。
	3	本物件内に、ネットフェンス、ガードフェンス、門扉、コンクリート塀、インターロッキングブロック舗装、コンクリート舗装、タイル舗装、U字溝、グレーチング、集水桝、マンホール、制水弁、散水栓、電柱、引込柱、照明灯、ポール、植栽、樹木、自転車置場、受水槽、掲示板等が残存しています。撤去等が必要な場合は、事業予定者において行ってください。 なお、本件予定価格は、撤去費用相当額を考慮した価格としています。
	4	本物件西側で、本市所有のコンクリート塀、ネットフェンス、コンクリート舗装の一部、受水槽、樹木等が隣接市有地に越境しています。土地区画整理事業実施に伴う公共施設管理者との協議により撤去等が必要な場合は、事業予定者において行ってください。 なお、本件予定価格は、撤去費用相当額を考慮した価格としています。
	5	本物件は、文化財保護法による周知の埋蔵文化財包蔵地「矢田遺跡」内にあり、事前に試掘調査を行った結果、現地表面下1.2m以深に埋蔵文化財の所在が確認されましたが、本市において本格的な発掘調査は行っていません。土木工事実施の際は、同法第93条による届出を行うとともに、土木工事が埋蔵文化財に影響を与える場合には、本格的な発掘調査が必要となります。プロポーザル参加希望者には、大阪市教育委員会事務局総務部文化財保護課が作成した参考資料を配布しますので、必ずご確認ください。 詳細は、大阪市教育委員会事務局総務部文化財保護課(TEL:06-6208-9168)までお問い合わせください。 なお、本件入札予定価格は、本格的な発掘調査費用相当額を考慮した価格としています。
	6	本物件については、土地利用履歴調査を自主的に実施した結果、土壌汚染のおそれがないことを確認しております。プロポーザル参加希望者には、土地利用履歴調査報告書の写しを配布しますので、必ずご確認ください。
	7	本物件は、目視及び建物図面等で調査したところ、建物内の一部にアスベストが使用されていることが確認されました。プロポーザル参加希望者には使用状況調査報告書及び分析結果報告書の写しを配布しますので、必ずご確認ください。その他の部分についてもアスベストが使用されている可能性がありますので、解体撤去等する際には、法令等に準拠し、事業予定者において適切な作業を実施してください。 なお、本件予定価格は、確認された部分のアスベスト撤去費用相当額を考慮した価格としています。
	8	本物件では、機械警備を行っています。所有権移転日まで機器を設置し機械警備を行います。以降の取り扱いについては、大阪市教育委員会事務局生涯学習部生涯学習担当施設管理グループ(TEL:06-6539-3346)と協議してください。
	9	本物件北側接面道路は、本物件の建物及び基礎が一部越境して建設されており、道路形状にありません。
	10	本物件接面道路の地先境界ブロックがずれている箇所があります。据え直し等が必要な場合は、大阪市建設局平野工営所(TEL:06-6705-0102)と協議の上、道路舗装等の影響範囲の復旧を含めて、工営所の指示どおり落札者の負担で行ってください。
	11	本物件東側接面道路は、違法駐車対策や歩行者の安全確保等のため、車止めバリカーによって車両の通行制限を行っています。開発行為等に伴い車止めバリカーによる車両の通行制限を解除する場合は、大阪市建設局平野工営所(TEL:06-6705-0102)と協議してください。なお、解除にあたっては違法駐車対策や歩行者の安全確保について十分配慮してください。

物件に関する問い合わせ先	大阪市教育委員会事務局生涯学習部生涯学習担当 (06)6539-3346
--------------	--------------------------------------

募集条件に関する問い合わせ先 資料の配布場所	大阪市東住吉区役所総務課事業企画担当 (06)4399-9976
---------------------------	----------------------------------

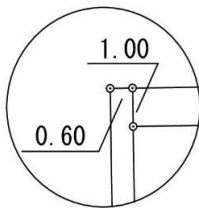
周辺図



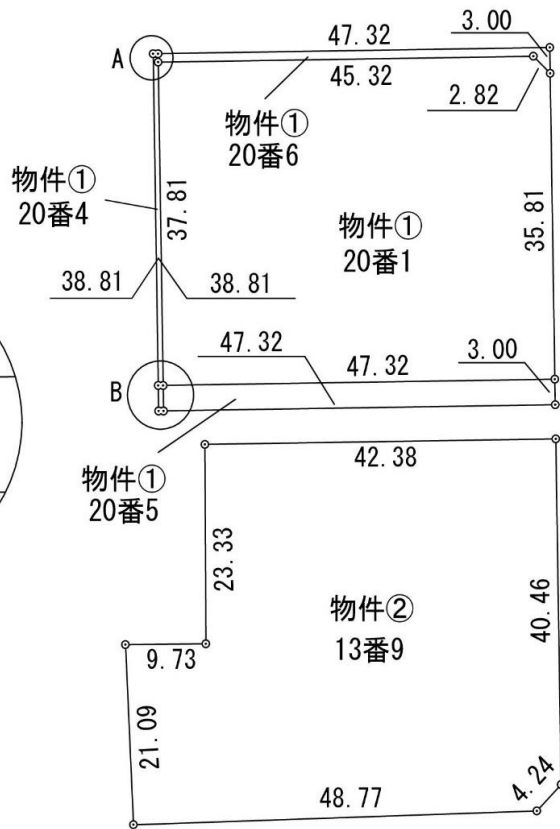
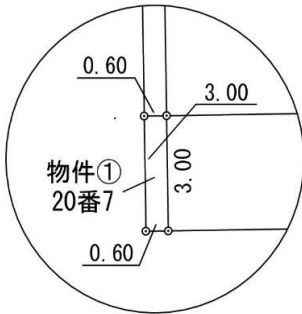
※現在の周辺の状況と異なる場合があります。

明細図

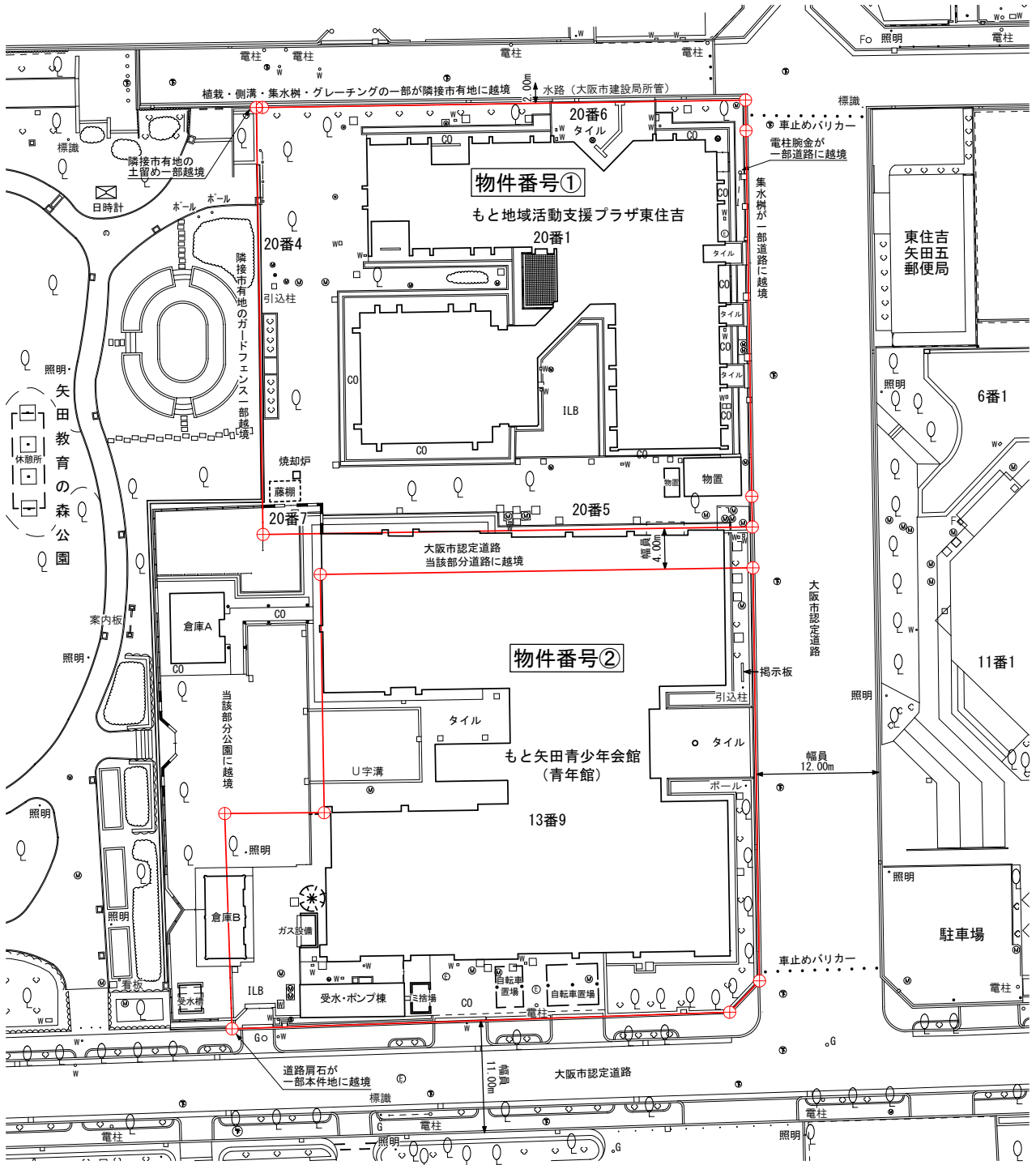
A: 詳細図



B: 詳細図



概要図



凡例		⑤	⑥	⑦	⑧	⑨
		下水マンホール	G○ G□	ガスバルブ	— —	防護柵
		電気マンホール	F□	消火栓	— —	構囲・ブロック
		電話マンホール	□	集水樹	— —	石積
⊕	境界点	マンホール(未分類)	— —	柵(フェンス)	— —	支線
— —	境界線	水道弁・散水栓等	— —	ガードレール	Q U	植栽・樹木など
---	電線	AS	アスファルト舗装	CO	コンクリート舗装	ILB
						インターロッキングブロック舗装

※現況と異なる場合があります。

※工物、道路構造物等の越境等については極力概要図に記載しておりますが、現況と相違している場合、現況が優先します。