

市立小学校・中学校の学校公開、学校説明会

東住吉区では、子どもや保護者の皆様が学校を選択する際の参考としていただくため、本冊子『学校案内』やホームページで学校選択制や各学校の情報を提供しております。

また、各学校においても学校公開や学校説明会が開催されますので是非ご参加いただき、学校の様子を実際にご覧になりながら、より多くの情報を得たうえで学校を選択してください。

(学校公開・学校説明会の日程につきましては11・39ページをご覧ください)

学校公開・学校説明会に参加する際の注意事項

- 学校公開・説明会に参加される場合は11・39ページをご覧ください、予約が必要な学校については、事前にお電話ください。
 - 『学校案内』(この冊子)、上履き、筆記用具、下履きを入れるもの(ビニール袋など)をお持ちください。
 - 自動車や自転車での来校はご遠慮ください。
 - 来校時は、必ず学校の受付をお通りください。
 - 下の「入校証」に必要事項を記入のうえ、受付で提示してください(切り取る必要はありません)。
- ※ 新型コロナウイルス感染症拡大防止のため、変更・中止となる場合があります。

学校選択制 保護者説明会

令和5年4月に東住吉区内の市立小・中学校に入学予定の方及び保護者の方を対象に、学校選択制の制度についての説明会を下記のとおり実施します。

事前の申し込みは不要ですので、学校選択制のご利用を考えている方はぜひご参加ください。なお、ご参加いただく場合、本冊子を必ずご持参ください。

【日時】 令和4年9月3日(土) 14時～
【場所】 東住吉区民ホール(東住吉区東田辺1-13-4)
【担当】 東住吉区役所 区民企画課 **06-4399-9922**

東住吉区
マスコット
キャラクター
なっぴー



入校証

市立小学校・中学校の学校公開・学校説明会に参加します。

名前

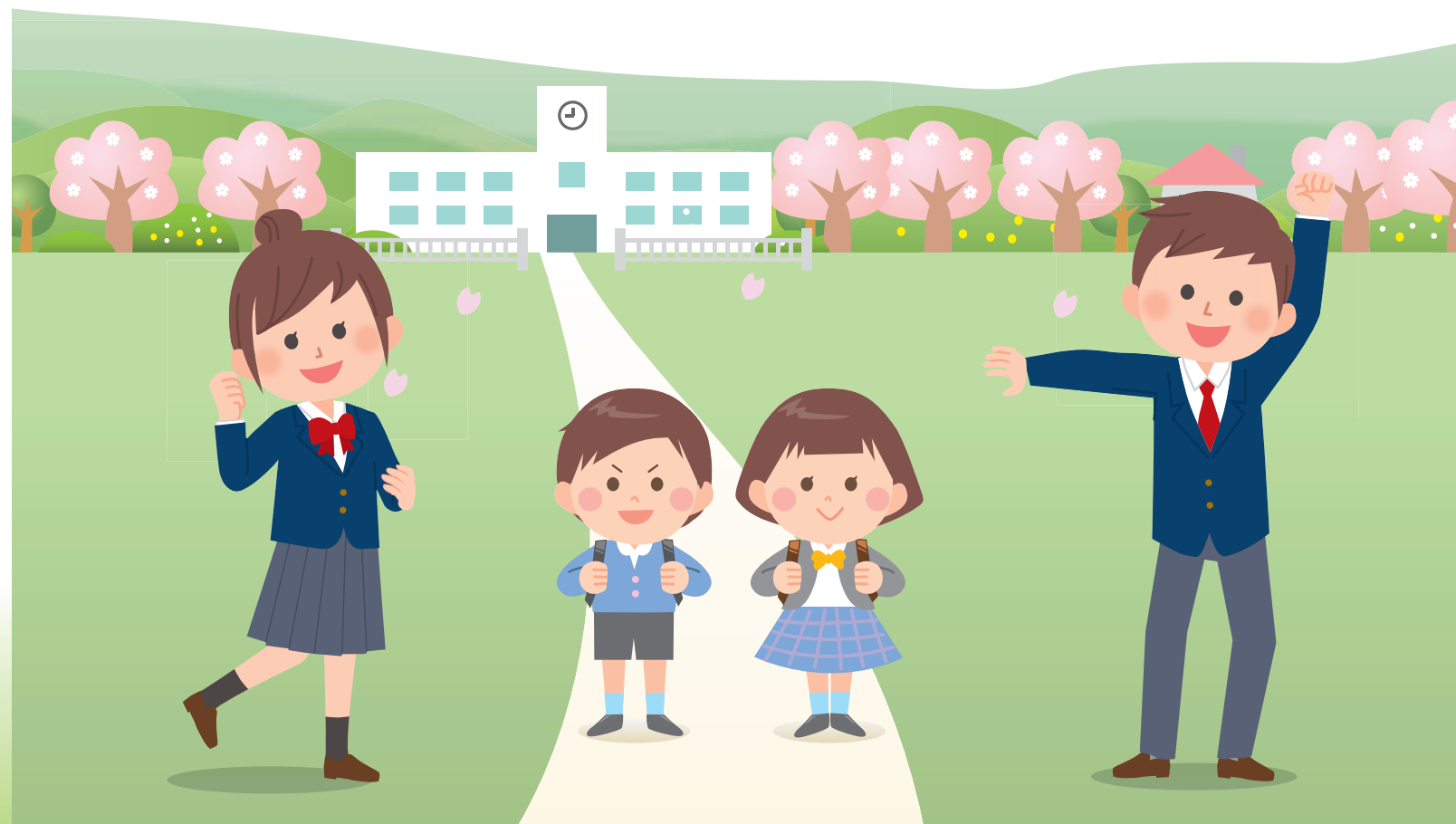
現在お子さまが通っている

学校園名

小学校、幼稚園、保育所、園

令和5年度新入学生向け 学校選択制

東住吉区 学校案内



学校選択制希望調査票提出期限

郵送 令和4年**10月28日(金)** 必着

窓口持参 令和4年**10月28日(金)** 19:00まで

※ 同封されている「学校選択制希望調査票」については、提出期限までに必ず提出してください。提出されなかった場合は、お住まいの通学区域の小学校(中学校)が就学指定校となります。